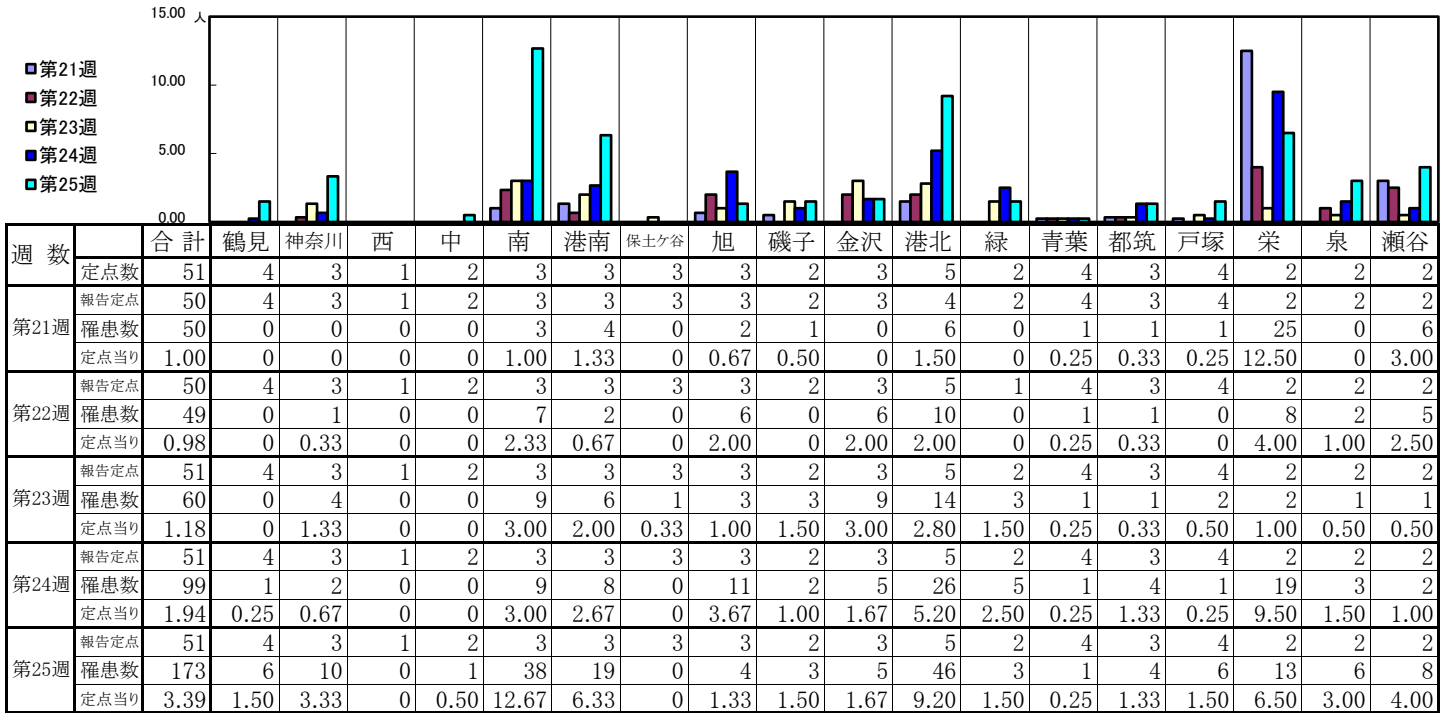


<< 手足口病 >>

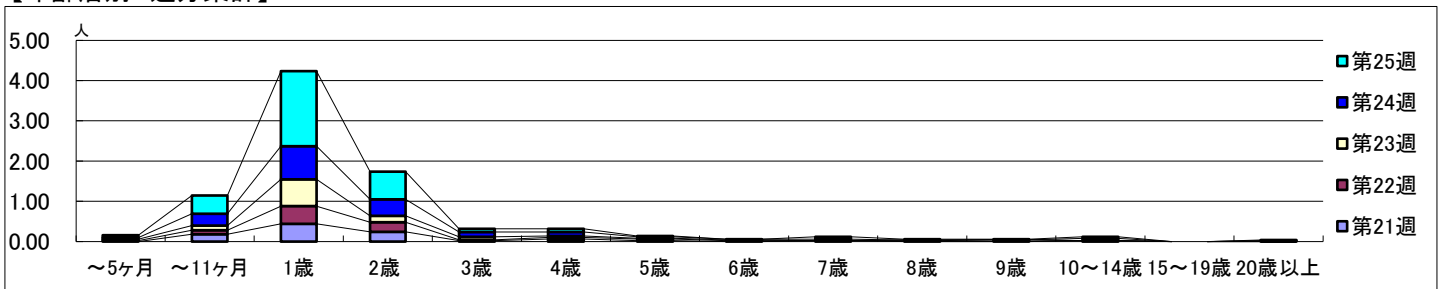
2026年5月18日 ~ 6月21日
[2026年 第21週 ~ 第25週]

【区別・週別報告定点当り】



週数		合計	年齢層別																
			~5ヶ月	~11ヶ月	1歳	2歳	3歳	4歳	5歳	6歳	7歳	8歳	9歳	10~14歳	15~19歳	20歳以上			
第21週	罹患数	50		9	22	12	1	3	1		1			1					
	定点当り	1.00		0.18	0.44	0.24	0.02	0.06	0.02		0.02			0.02					
第22週	罹患数	49	1	5	22	12	1	2	2	1		1	2						
	定点当り	0.98	0.02	0.10	0.44	0.24	0.02	0.04	0.04	0.02		0.02	0.04						
第23週	罹患数	60	2	6	34	8	4	2	1	1		1			1				
	定点当り	1.18	0.04	0.12	0.67	0.16	0.08	0.04	0.02	0.02		0.02			0.02				
第24週	罹患数	99	2	15	42	21	6	5	2	1	2			3					
	定点当り	1.94	0.04	0.29	0.82	0.41	0.12	0.10	0.04	0.02	0.04			0.06					
第25週	罹患数	173	3	23	95	35	4	4	1		3	1	1	2	1				
	定点当り	3.39	0.06	0.45	1.86	0.69	0.08	0.08	0.02		0.06	0.02	0.02	0.04	0.02				

【年齢層別5週分集計】



【定点当りの患者数】

