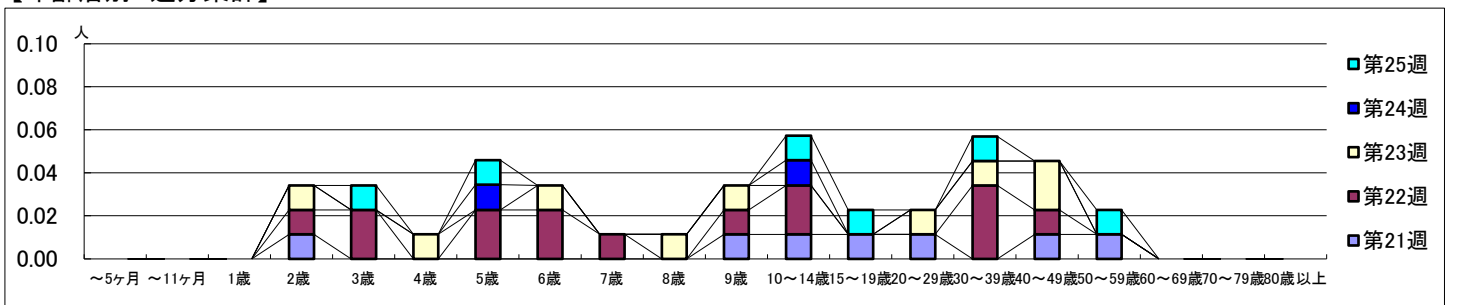


【区別・週別報告定点当り】

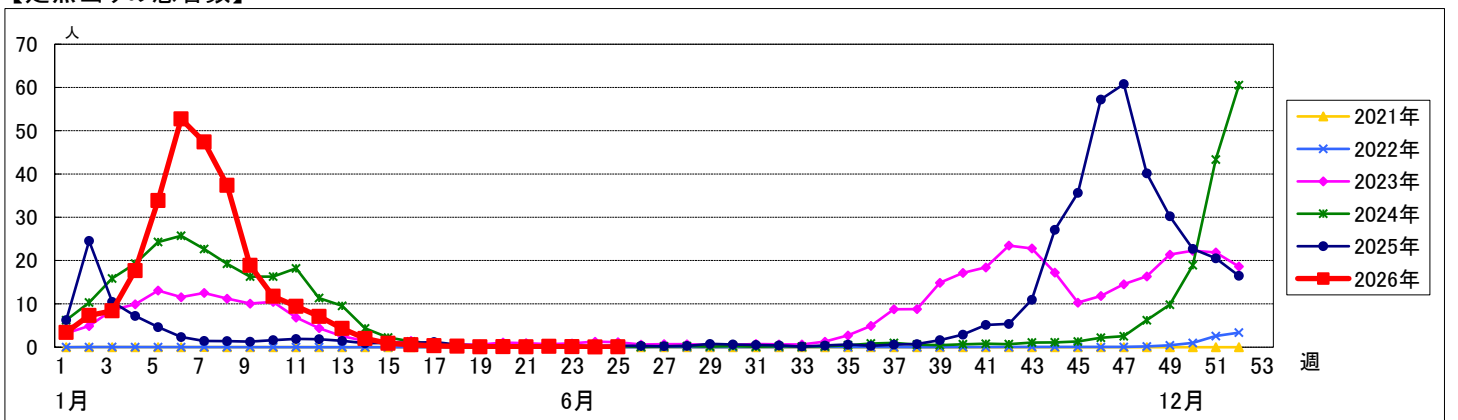
週数	合計	鶴見	神奈川	西	中	南	港南	保土ヶ谷	旭	磯子	金沢	港北	緑	青葉	都筑	戸塚	栄	泉	瀬谷
報告定点	90	7	6	2	4	5	5	5	5	4	5	9	4	7	5	7	3	4	3
罹患数	7	0	0	0	0	1	0	0	0	0	0	0	0	1	3	1	0	0	1
定点当り	0.08	0	0	0	0	0.20	0	0	0	0	0	0	0	0.14	0.60	0.14	0	0	0.33
報告定点	88	7	6	2	4	5	5	5	5	3	5	9	3	7	5	7	3	4	3
罹患数	15	3	6	0	0	0	0	0	2	0	0	1	0	2	1	0	0	0	0
定点当り	0.17	0.43	1.00	0	0	0	0	0	0.40	0	0	0.11	0	0.29	0.20	0	0	0	0
報告定点	88	7	6	2	4	4	5	5	5	3	5	9	4	7	5	7	3	4	3
罹患数	9	6	0	0	0	0	0	0	0	0	1	1	0	1	0	0	0	0	0
定点当り	0.10	0.86	0	0	0	0	0	0	0	0	0.20	0.11	0	0.14	0	0	0	0	0
報告定点	85	6	6	2	4	5	4	5	5	3	5	9	3	6	5	7	3	4	3
罹患数	2	0	0	0	0	0	0	0	0	0	0	0	0	0	1	1	0	0	0
定点当り	0.02	0	0	0	0	0	0	0	0	0	0	0	0	0	0.20	0.14	0	0	0
報告定点	88	7	6	2	4	5	5	5	5	4	5	9	4	7	5	6	3	3	3
罹患数	6	1	0	0	0	0	1	1	0	0	0	0	0	3	0	0	0	0	0
定点当り	0.07	0.14	0	0	0	0	0.20	0.20	0	0	0	0	0	0.43	0	0	0	0	0

週数	合計	~5ヶ月	~11ヶ月	1歳	2歳	3歳	4歳	5歳	6歳	7歳	8歳	9歳	10~14歳	15~19歳	20~29歳	30~39歳	40~49歳	50~59歳	60~69歳	70~79歳	80歳以上	
第21週	罹患数 7				1							1	1	1	1		1	1				
第21週	定点当り 0.08				0.01							0.01	0.01	0.01	0.01		0.01	0.01				
第22週	罹患数 15				1	2		2	2	1		1	2			3	1					
第22週	定点当り 0.17				0.01	0.02		0.02	0.02	0.01		0.01	0.02			0.03	0.01					
第23週	罹患数 9				1		1		1		1	1			1	1	2					
第23週	定点当り 0.10				0.01		0.01		0.01		0.01	0.01			0.01	0.01	0.02					
第24週	罹患数 2							1						1								
第24週	定点当り 0.02							0.01						0.01								
第25週	罹患数 6					1		1					1	1		1			1			
第25週	定点当り 0.07					0.01		0.01					0.01	0.01		0.01			0.01			

【年齢層別5週分集計】



【定点当りの患者数】

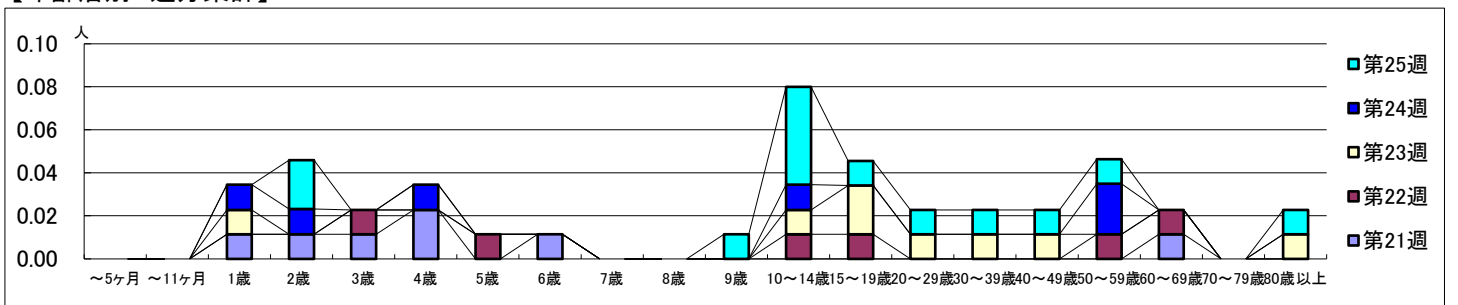


【区別・週別報告定点当り】

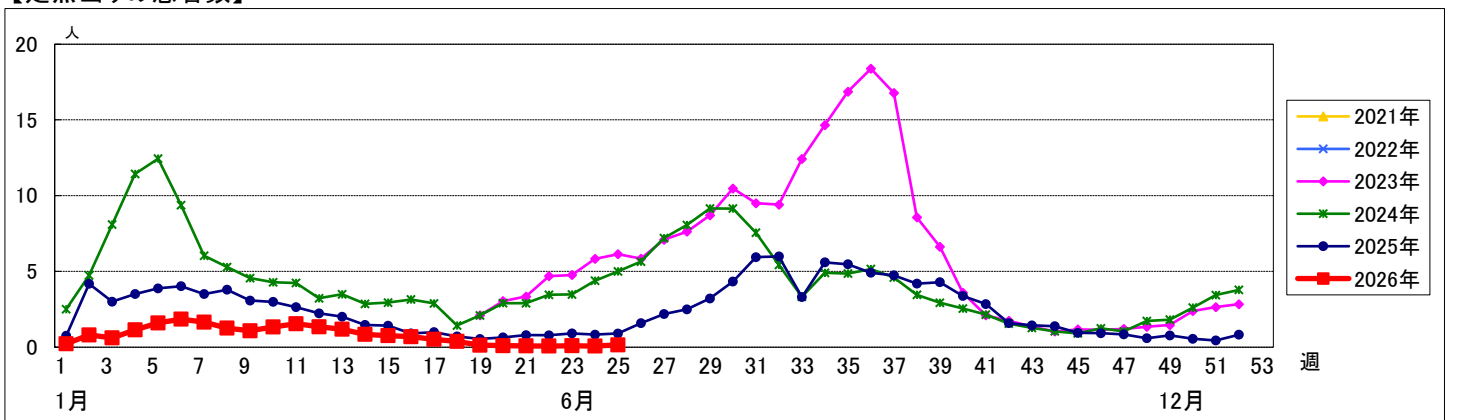
週数		区別																		
		合計	鶴見	神奈川	西	中	南	港南	保土ヶ谷	旭	磯子	金沢	港北	緑	青葉	都筑	戸塚	栄	泉	瀬谷
第21週	報告定点	88	7	6	2	4	5	5	5	5	4	5	9	3	7	5	7	3	4	3
	罹患数	7	0	0	0	0	1	0	0	1	2	1	0	0	0	0	2	0	0	0
	定点当り	0.08	0	0	0	0	0.20	0	0	0.20	0.67	0.20	0	0	0	0	0.29	0	0	0
第22週	報告定点	88	7	6	2	4	5	5	5	5	3	5	9	3	7	5	7	3	4	3
	罹患数	6	0	0	0	0	0	0	0	0	0	0	1	1	3	1	0	0	0	0
	定点当り	0.07	0	0	0	0	0	0	0	0	0	0	0.11	0.33	0.43	0.20	0	0	0	0
第23週	報告定点	88	7	6	2	4	4	5	5	5	3	5	9	4	7	5	7	3	4	3
	罹患数	8	1	0	0	0	0	0	0	1	1	1	0	1	0	1	1	0	1	0
	定点当り	0.09	0.14	0	0	0	0	0	0	0.20	0.33	0.20	0	0.25	0	0.20	0.14	0	0.25	0
第24週	報告定点	85	6	6	2	4	5	4	5	5	3	5	9	3	6	5	7	3	4	3
	罹患数	6	0	0	1	0	0	0	0	0	1	1	0	0	1	1	1	0	0	0
	定点当り	0.07	0	0	0.50	0	0	0	0	0	0.33	0.20	0	0	0.17	0.20	0.14	0	0	0
第25週	報告定点	88	7	6	2	4	5	5	5	5	4	5	9	4	7	5	6	3	3	3
	罹患数	13	1	1	0	0	1	1	1	0	0	4	0	0	1	3	0	0	0	0
	定点当り	0.15	0.14	0.17	0	0	0.20	0.20	0.20	0	0	0.80	0	0	0.14	0.60	0	0	0	0

週数		合計	~5ヶ月	~11ヶ月	年齢																
					1歳	2歳	3歳	4歳	5歳	6歳	7歳	8歳	9歳	10~14歳	15~19歳	20~29歳	30~39歳	40~49歳	50~59歳	60~69歳	70~79歳
第21週	罹患数	7			1	1	1	2		1										1	
	定点当り	0.08			0.01	0.01	0.01	0.02		0.01										0.01	
第22週	罹患数	6					1		1					1	1				1	1	
	定点当り	0.07					0.01		0.01					0.01	0.01				0.01	0.01	
第23週	罹患数	8			1									1	2	1	1	1			1
	定点当り	0.09			0.01									0.01	0.02	0.01	0.01	0.01			0.01
第24週	罹患数	6			1	1		1						1					2		
	定点当り	0.07			0.01	0.01		0.01						0.01					0.02		
第25週	罹患数	13				2						1	4	1	1	1	1	1			1
	定点当り	0.15				0.02						0.01	0.05	0.01	0.01	0.01	0.01	0.01			0.01

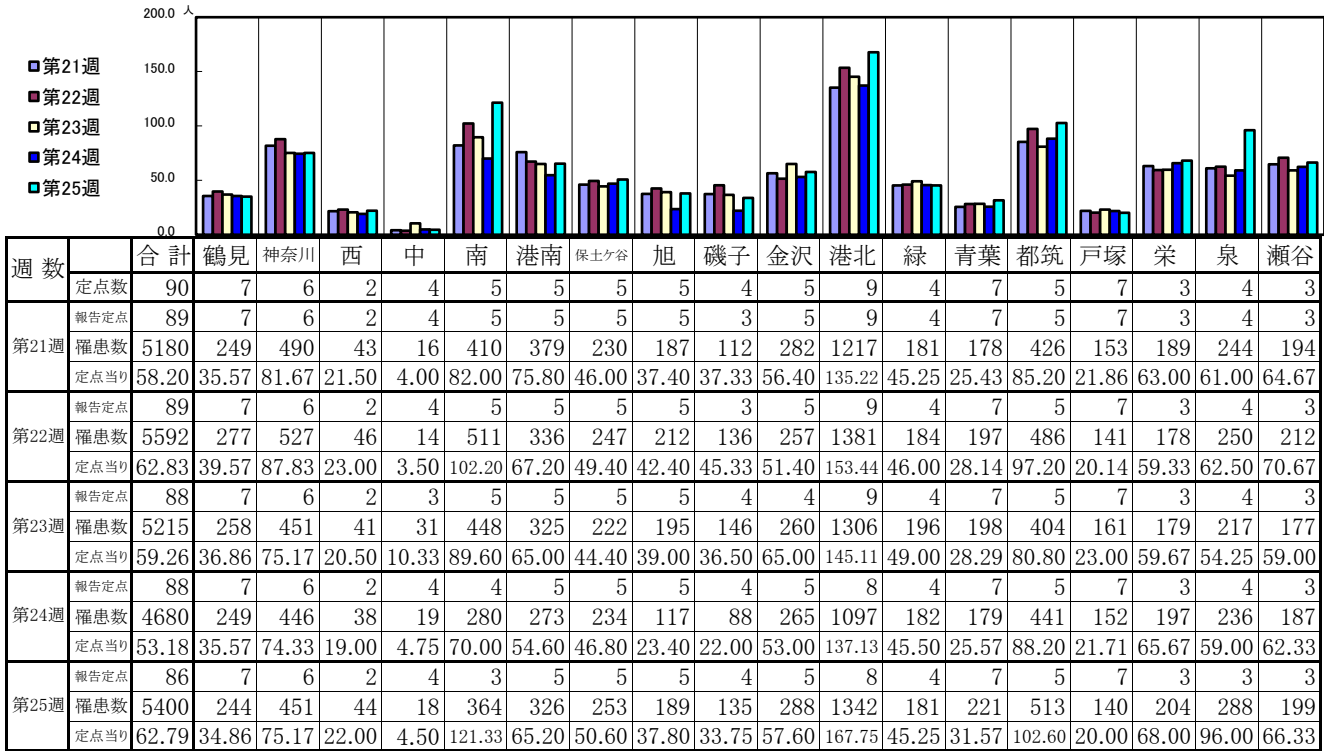
【年齢層別5週分集計】



【定点当りの患者数】

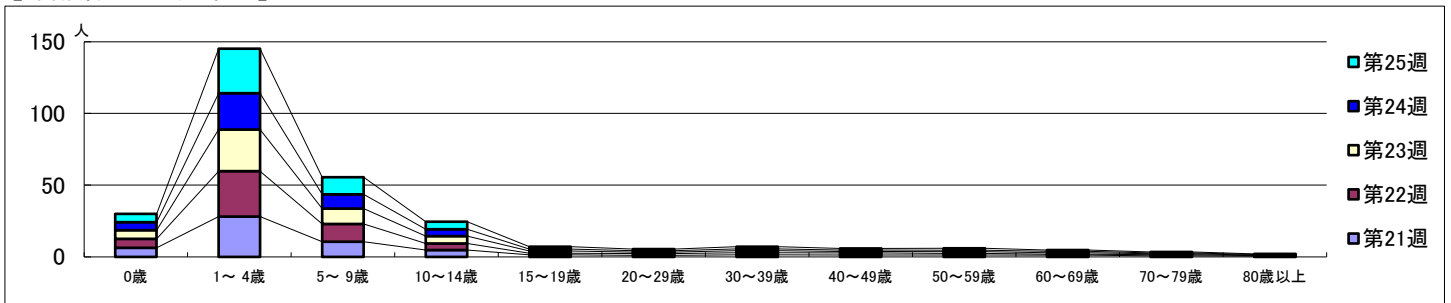


【区別・週別報告定点当り】

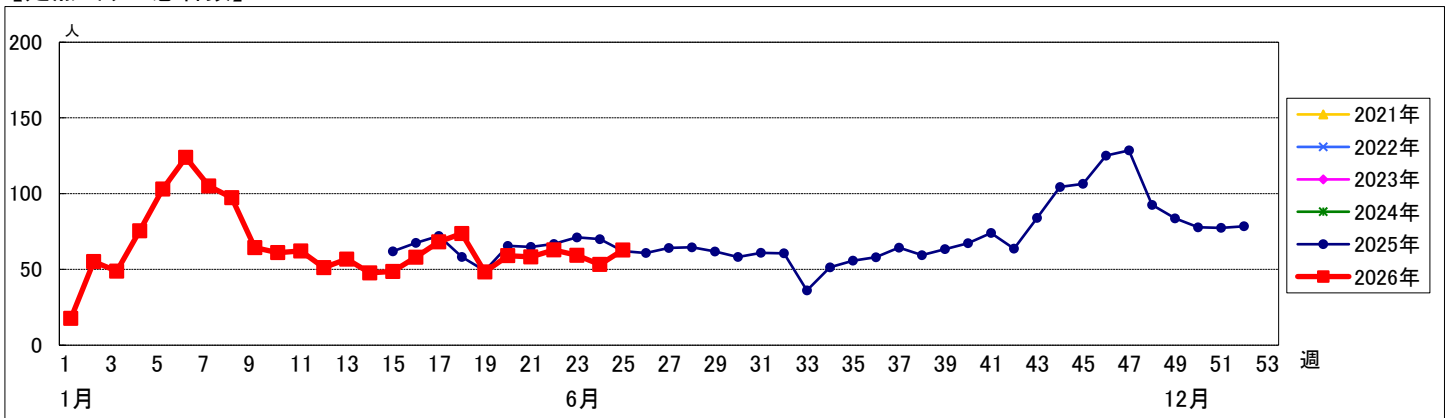


週数	合計	0歳	1~4歳	5~9歳	10~14歳	15~19歳	20~29歳	30~39歳	40~49歳	50~59歳	60~69歳	70~79歳	80歳以上	
第21週	罹患数	5180	557	2495	937	420	122	90	125	112	115	103	63	41
第21週	定点当り	58.20	6.26	28.03	10.53	4.72	1.37	1.01	1.40	1.26	1.29	1.16	0.71	0.46
第22週	罹患数	5592	552	2816	1099	409	98	112	125	125	97	55	72	32
第22週	定点当り	62.83	6.20	31.64	12.35	4.60	1.10	1.26	1.40	1.09	0.62	0.81	0.36	
第23週	罹患数	5215	533	2562	946	449	139	88	123	92	108	94	51	30
第23週	定点当り	59.26	6.06	29.11	10.75	5.10	1.58	1.00	1.40	1.05	1.23	1.07	0.58	0.34
第24週	罹患数	4680	490	2221	877	421	120	87	113	83	88	85	56	39
第24週	定点当り	53.18	5.57	25.24	9.97	4.78	1.36	0.99	1.28	0.94	1.00	0.97	0.64	0.44
第25週	罹患数	5400	504	2670	1018	453	144	97	129	105	112	74	57	37
第25週	定点当り	62.79	5.86	31.05	11.84	5.27	1.67	1.13	1.50	1.22	1.30	0.86	0.66	0.43

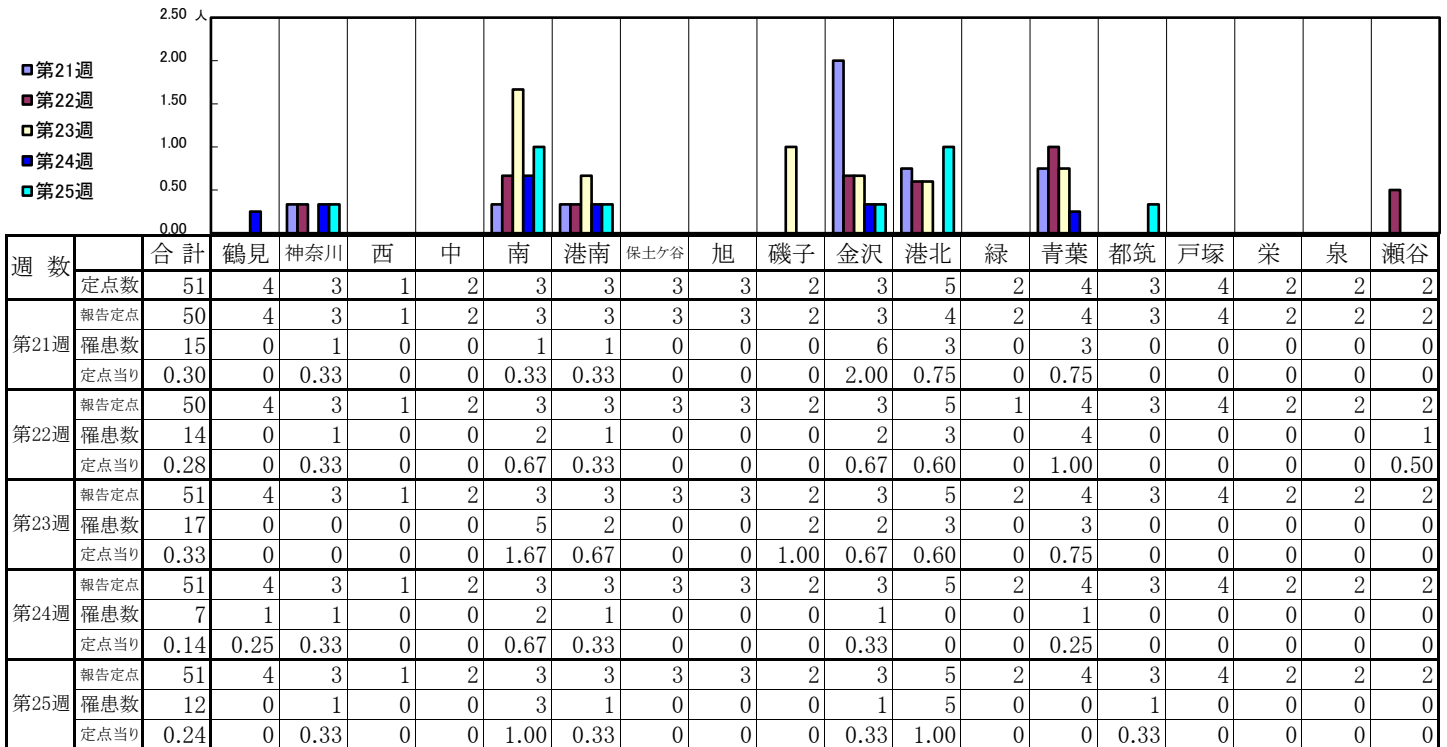
【年齢層別5週分集計】



【定点当りの患者数】

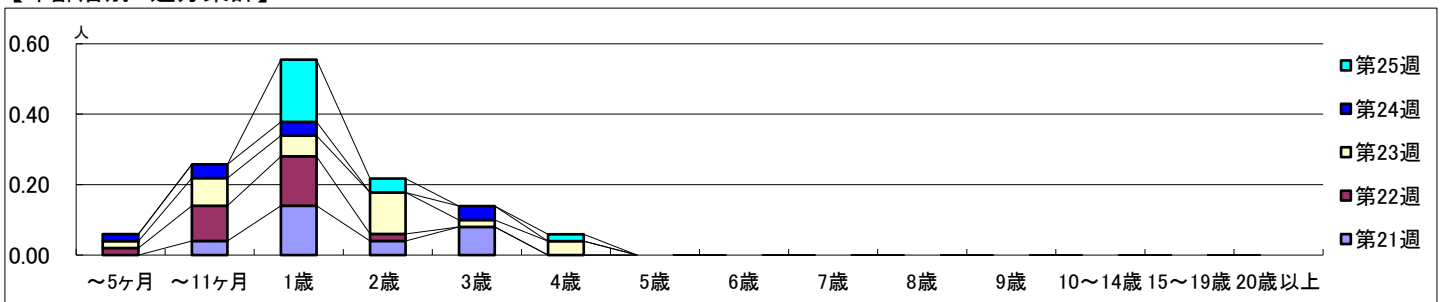


【区別・週別報告定点当り】

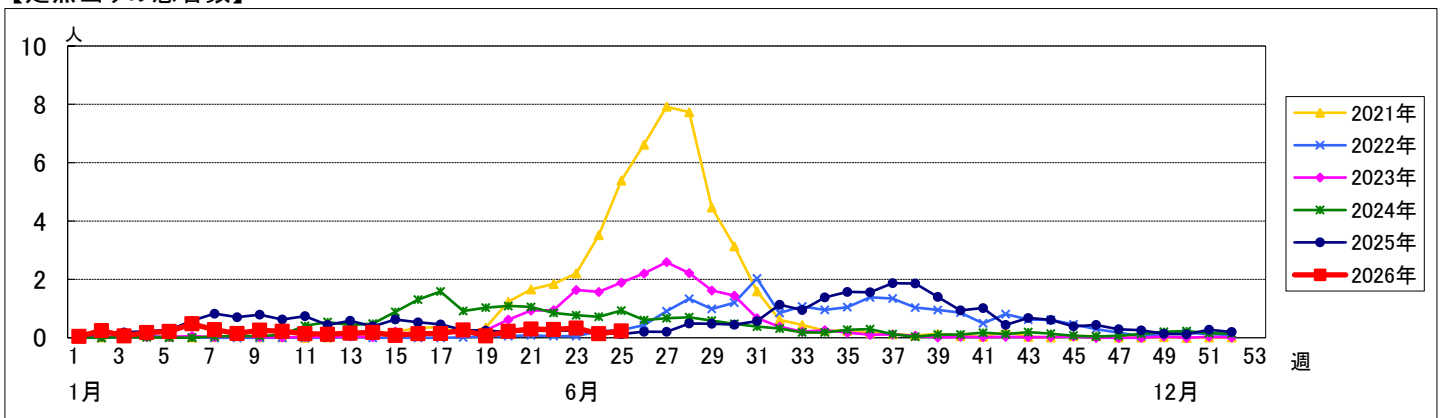


週数	合計	~5ヶ月	~11ヶ月	1歳	2歳	3歳	4歳	5歳	6歳	7歳	8歳	9歳	10~14歳	15~19歳	20歳以上
第21週	罹患数 15		2	7	2	4									
第21週	定点当り 0.30		0.04	0.14	0.04	0.08									
第22週	罹患数 14	1	5	7	1										
第22週	定点当り 0.28	0.02	0.10	0.14	0.02										
第23週	罹患数 17	1	4	3	6	1	2								
第23週	定点当り 0.33	0.02	0.08	0.06	0.12	0.02	0.04								
第24週	罹患数 7	1	2	2		2									
第24週	定点当り 0.14	0.02	0.04	0.04		0.04									
第25週	罹患数 12			9	2		1								
第25週	定点当り 0.24			0.18	0.04		0.02								

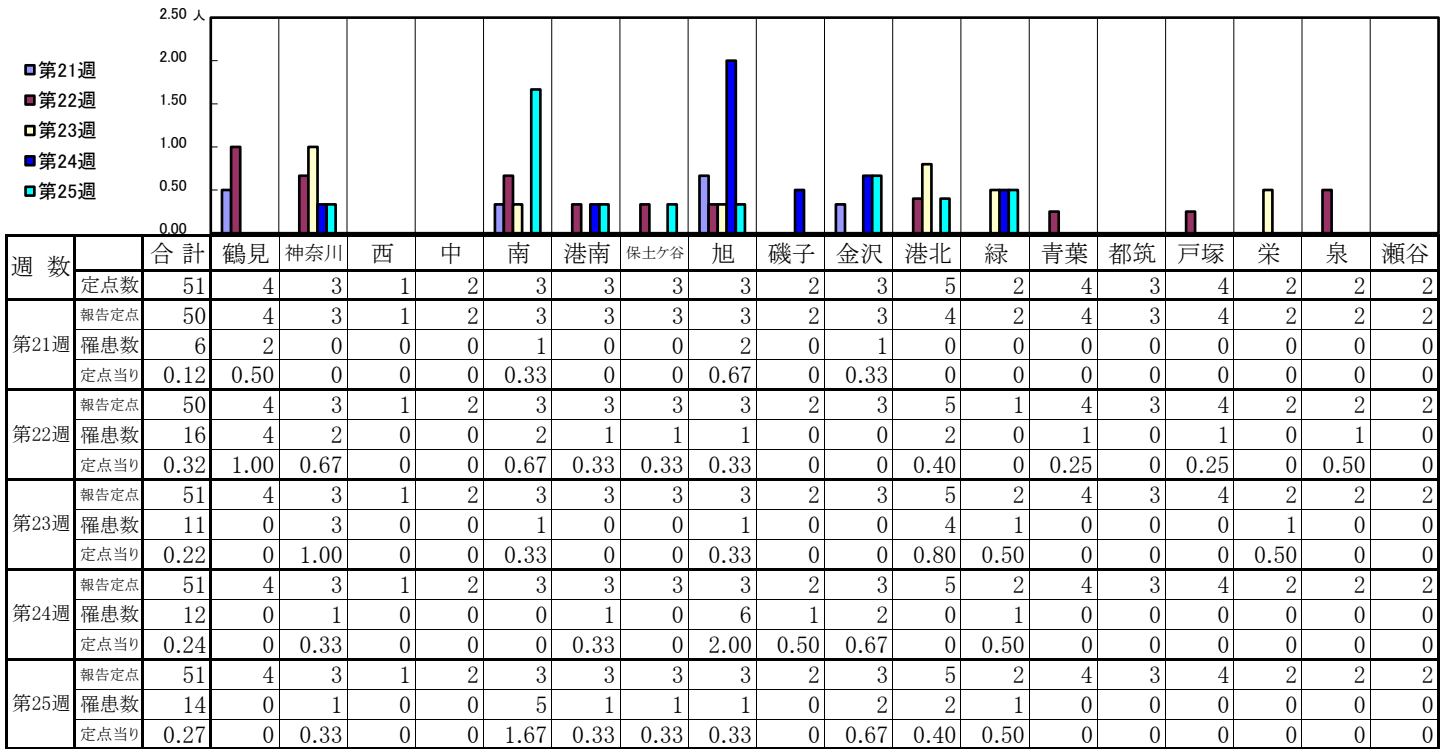
【年齢層別5週分集計】



【定点当りの患者数】

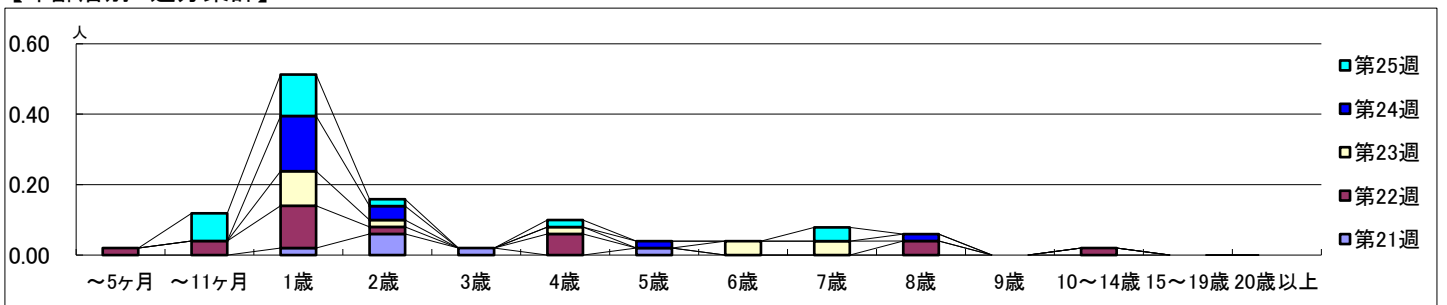


【区別・週別報告定点当り】

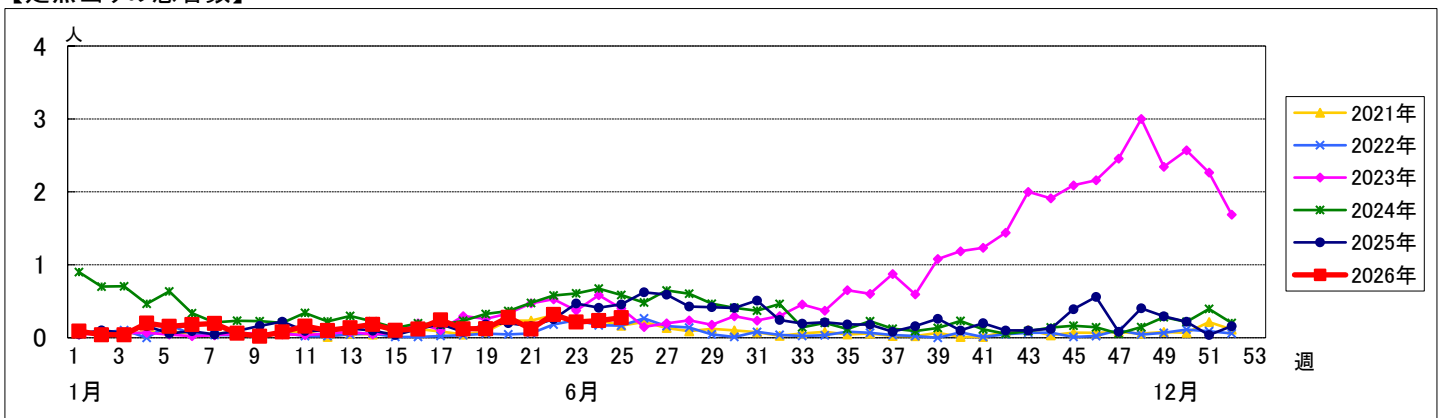


週数		合計	~5ヶ月	~11ヶ月	1歳	2歳	3歳	4歳	5歳	6歳	7歳	8歳	9歳	10~14歳	15~19歳	20歳以上
第21週	罹患数	6			1	3	1		1							
	定点当り	0.12			0.02	0.06	0.02		0.02							
第22週	罹患数	16	1	2	6	1		3				2		1		
	定点当り	0.32	0.02	0.04	0.12	0.02		0.06				0.04		0.02		
第23週	罹患数	11			5	1		1		2	2					
	定点当り	0.22			0.10	0.02		0.02		0.04	0.04					
第24週	罹患数	12			8	2			1			1				
	定点当り	0.24			0.16	0.04			0.02			0.02				
第25週	罹患数	14		4	6	1		1			2					
	定点当り	0.27		0.08	0.12	0.02		0.02			0.04					

【年齢層別5週分集計】



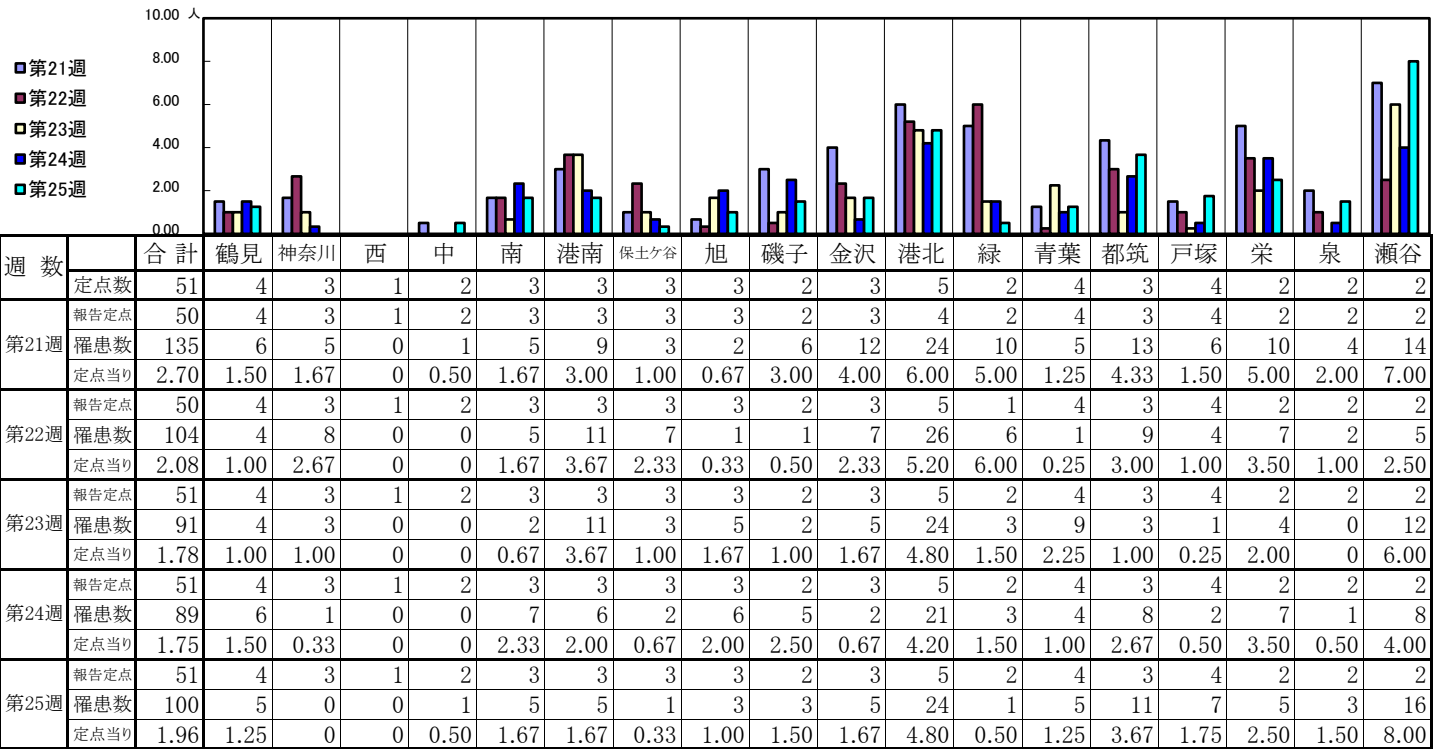
【定点当りの患者数】



<< A群溶血性レンサ球菌咽頭炎 >>

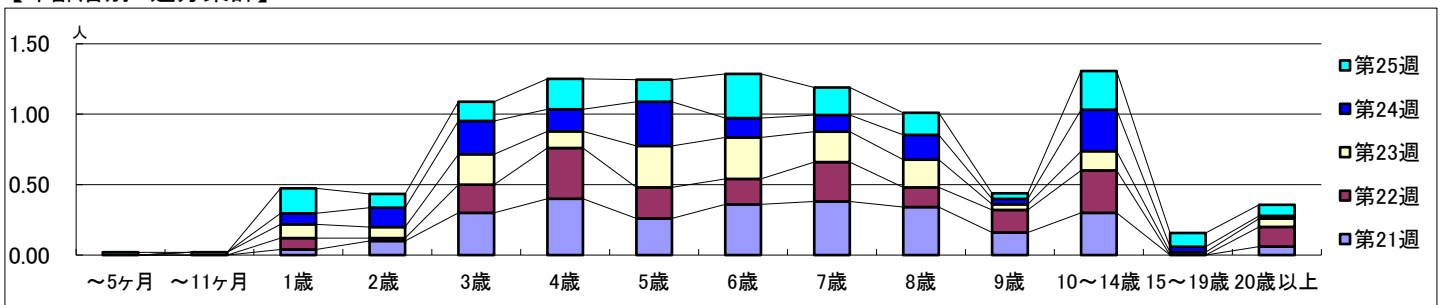
2026年5月18日 ~ 6月21日
[2026年 第21週 ~ 第25週]

【区別・週別報告定点当り】

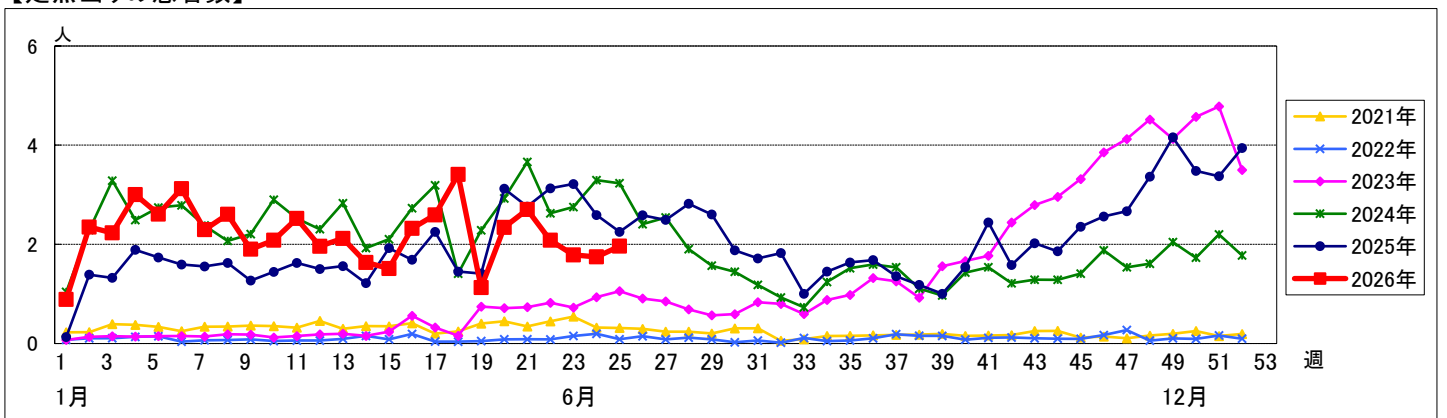


週数		合計	~5ヶ月	~11ヶ月	1歳	2歳	3歳	4歳	5歳	6歳	7歳	8歳	9歳	10~14歳	15~19歳	20歳以上
第21週	罹患数	135			2	5	15	20	13	18	19	17	8	15		3
	定点当り	2.70			0.04	0.10	0.30	0.40	0.26	0.36	0.38	0.34	0.16	0.30		0.06
第22週	罹患数	104			4	1	10	18	11	9	14	7	8	15		7
	定点当り	2.08			0.08	0.02	0.20	0.36	0.22	0.18	0.28	0.14	0.16	0.30		0.14
第23週	罹患数	91		1	5	4	11	6	15	15	11	10	2	7	1	3
	定点当り	1.78		0.02	0.10	0.08	0.22	0.12	0.29	0.29	0.22	0.20	0.04	0.14	0.02	0.06
第24週	罹患数	89			4	7	12	8	16	7	6	9	2	15	2	1
	定点当り	1.75			0.08	0.14	0.24	0.16	0.31	0.14	0.12	0.18	0.04	0.29	0.04	0.02
第25週	罹患数	100	1		9	5	7	11	8	16	10	8	2	14	5	4
	定点当り	1.96	0.02		0.18	0.10	0.14	0.22	0.16	0.31	0.20	0.16	0.04	0.27	0.10	0.08

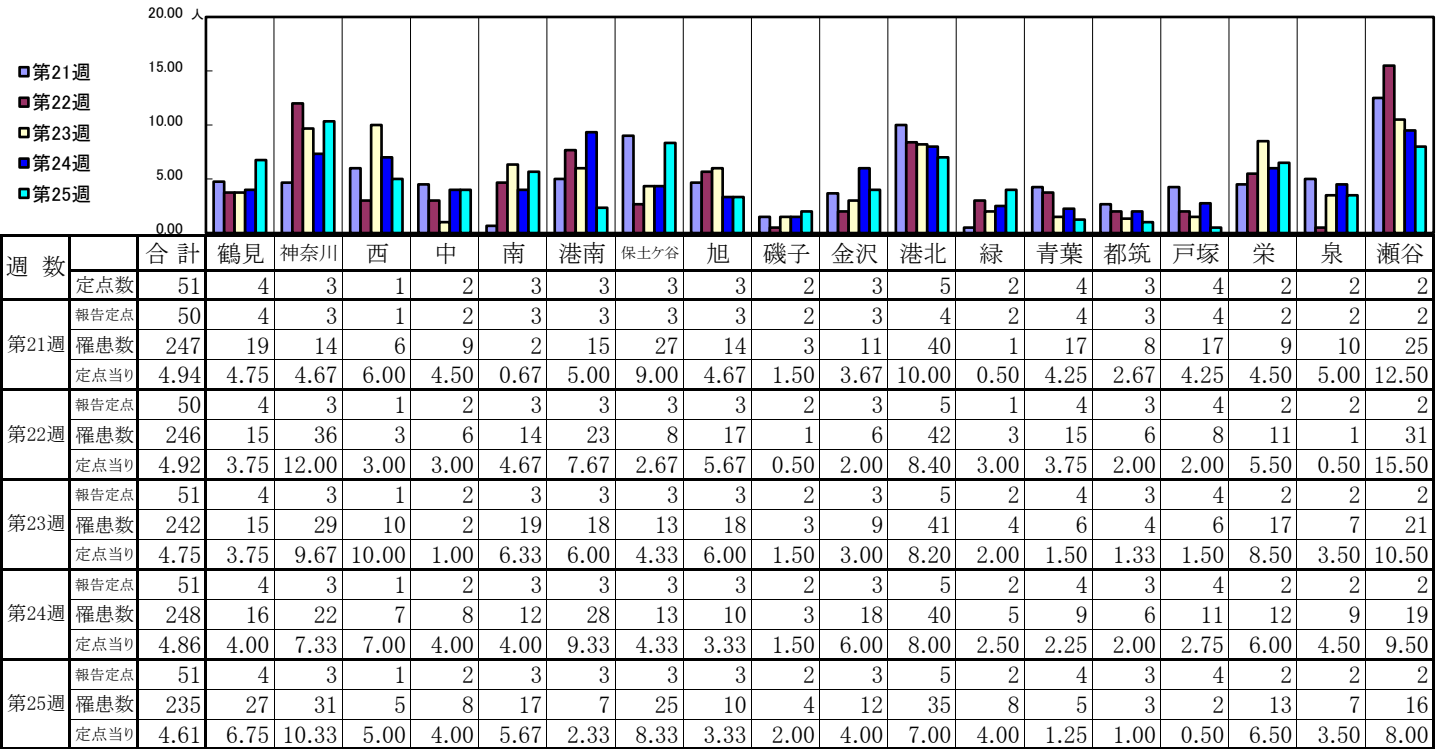
【年齢層別5週分集計】



【定点当りの患者数】

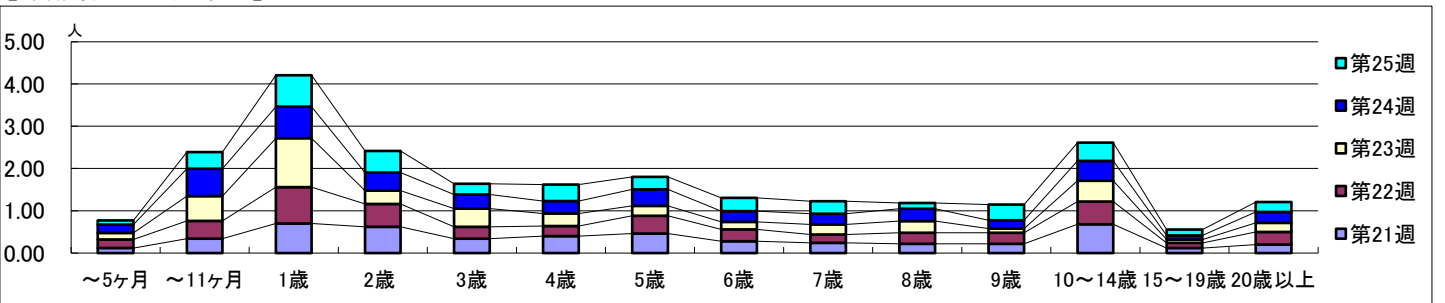


【区別・週別報告定点当り】

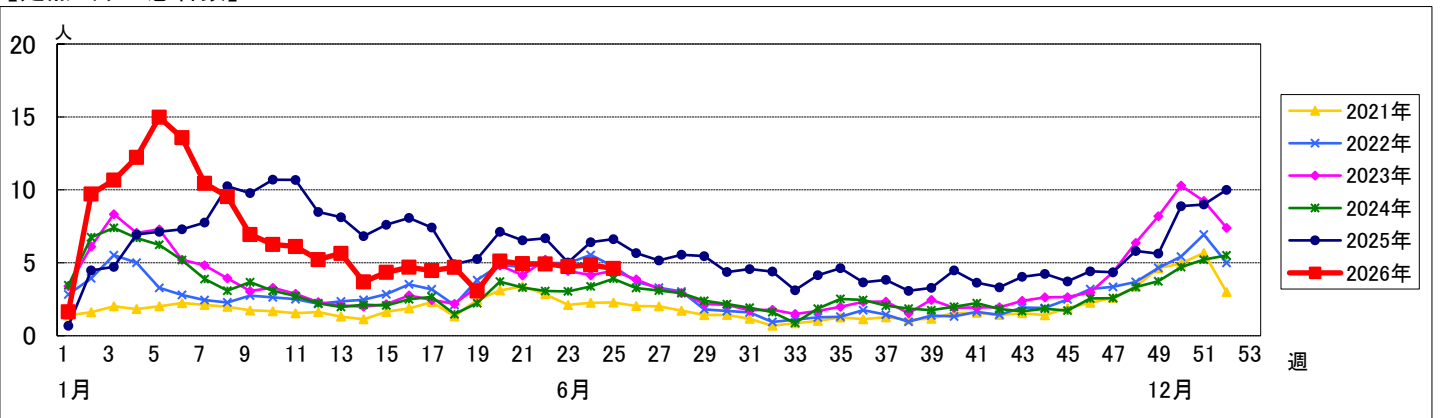


週数	合計	~5ヶ月	~11ヶ月	1歳	2歳	3歳	4歳	5歳	6歳	7歳	8歳	9歳	10~14歳	15~19歳	20歳以上
第21週	罹患数 247	6	17	35	31	17	20	23	14	12	11	11	34	6	10
第21週	定点当り 4.94	0.12	0.34	0.70	0.62	0.34	0.40	0.46	0.28	0.24	0.22	0.22	0.68	0.12	0.20
第22週	罹患数 246	10	21	43	27	14	12	21	14	10	13	13	27	6	15
第22週	定点当り 4.92	0.20	0.42	0.86	0.54	0.28	0.24	0.42	0.28	0.20	0.26	0.26	0.54	0.12	0.30
第23週	罹患数 242	8	30	59	16	22	15	12	9	12	14	5	25	4	11
第23週	定点当り 4.75	0.16	0.59	1.16	0.31	0.43	0.29	0.24	0.18	0.24	0.27	0.10	0.49	0.08	0.22
第24週	罹患数 248	10	33	38	22	17	15	20	13	13	15	10	24	5	13
第24週	定点当り 4.86	0.20	0.65	0.75	0.43	0.33	0.29	0.39	0.25	0.25	0.29	0.20	0.47	0.10	0.25
第25週	罹患数 235	5	20	38	26	13	20	15	16	15	7	19	22	7	12
第25週	定点当り 4.61	0.10	0.39	0.75	0.51	0.25	0.39	0.29	0.31	0.29	0.14	0.37	0.43	0.14	0.24

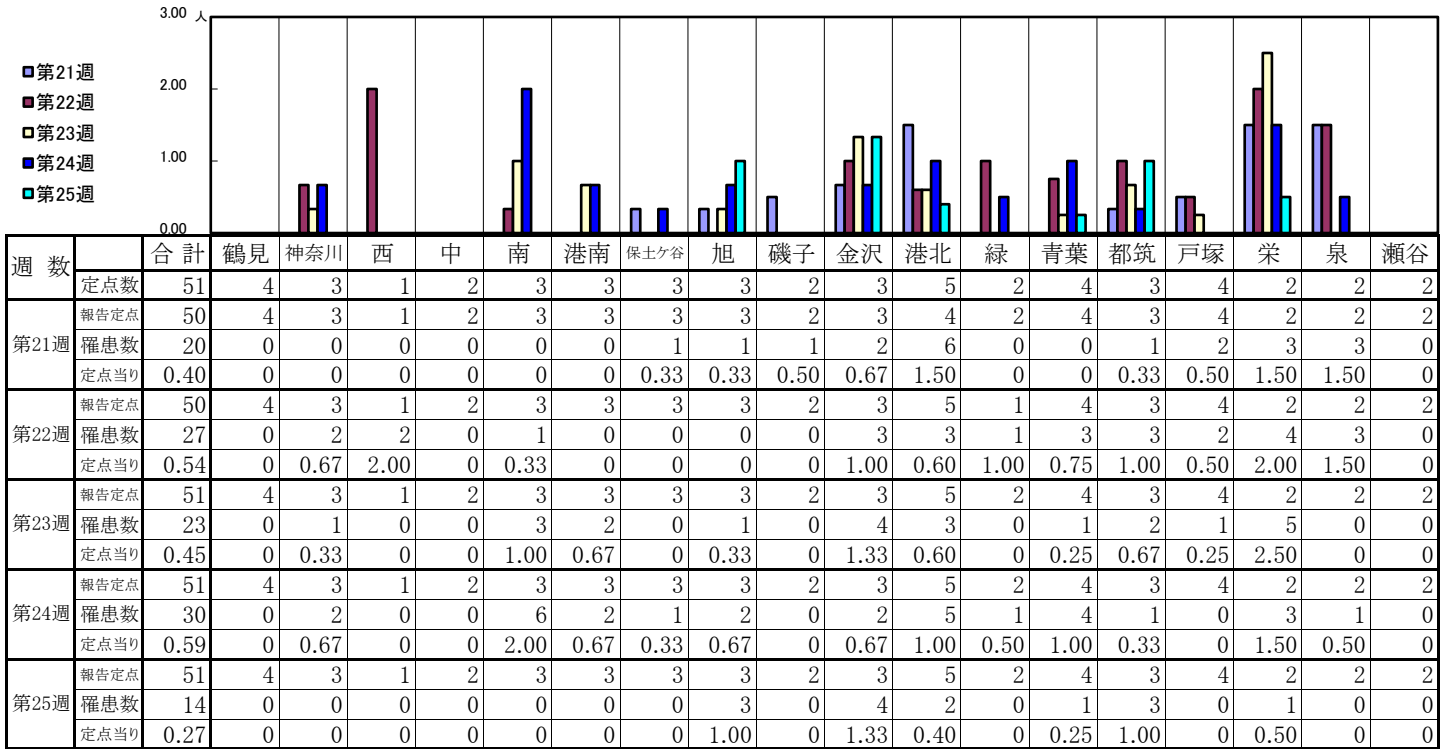
【年齢層別5週分集計】



【定点当りの患者数】

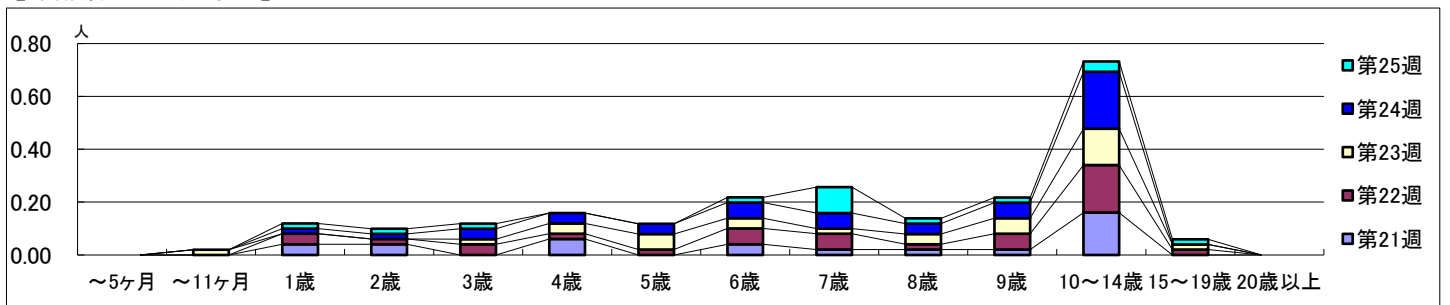


【区別・週別報告定点当り】

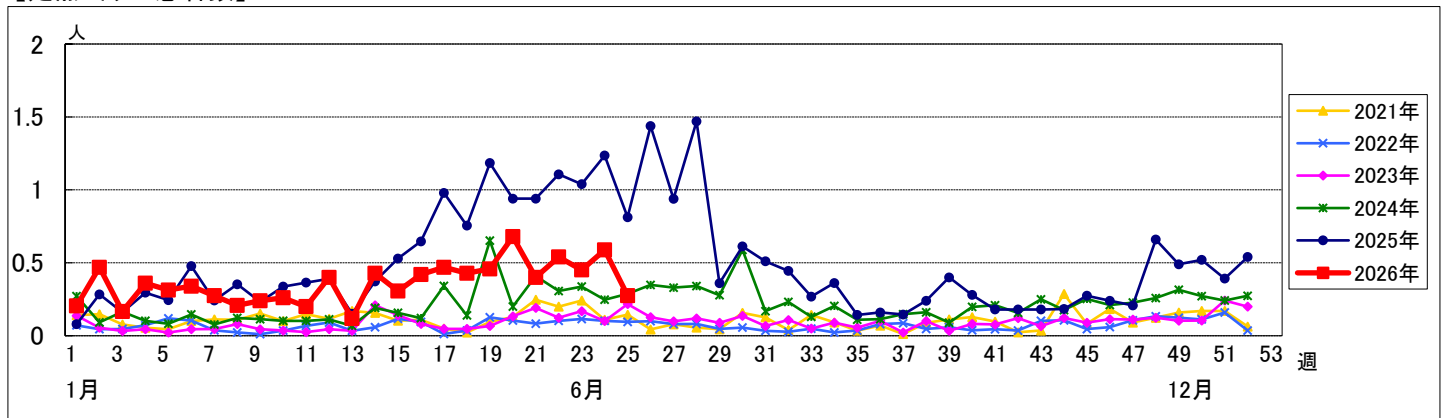


週数		合計	~5ヶ月	~11ヶ月	1歳	2歳	3歳	4歳	5歳	6歳	7歳	8歳	9歳	10~14歳	15~19歳	20歳以上
第21週	罹患数	20			2	2		3		2	1	1	1	8		
	定点当り	0.40			0.04	0.04		0.06		0.04	0.02	0.02	0.02	0.16		
第22週	罹患数	27			2	1	2	1	1	3	3	1	3	9	1	
	定点当り	0.54			0.04	0.02	0.04	0.02	0.02	0.06	0.06	0.02	0.06	0.18	0.02	
第23週	罹患数	23		1			1	2	3	2	1	2	3	7	1	
	定点当り	0.45		0.02			0.02	0.04	0.06	0.04	0.02	0.04	0.06	0.14	0.02	
第24週	罹患数	30			1	1	2	2	2	3	3	2	3	11		
	定点当り	0.59			0.02	0.02	0.04	0.04	0.04	0.06	0.06	0.04	0.06	0.22		
第25週	罹患数	14			1	1	1			1	5	1	1	2	1	
	定点当り	0.27			0.02	0.02	0.02			0.02	0.10	0.02	0.02	0.04	0.02	

【年齢層別5週分集計】



【定点当りの患者数】

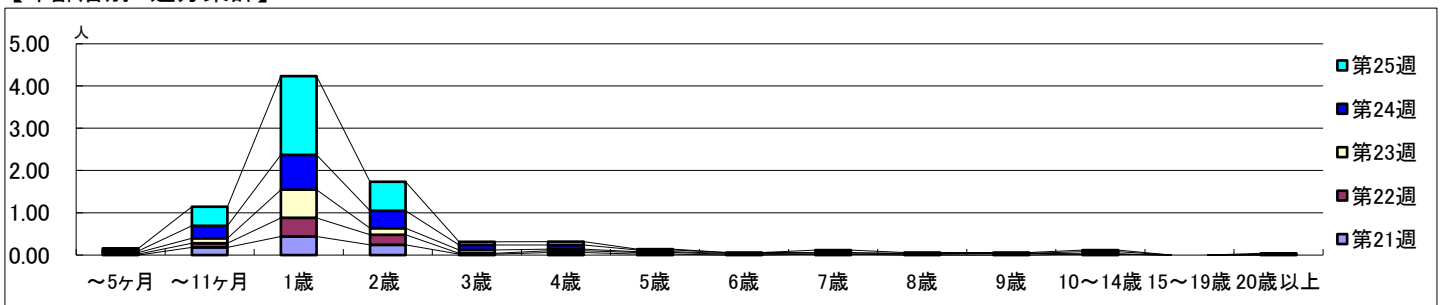


【区別・週別報告定点当り】

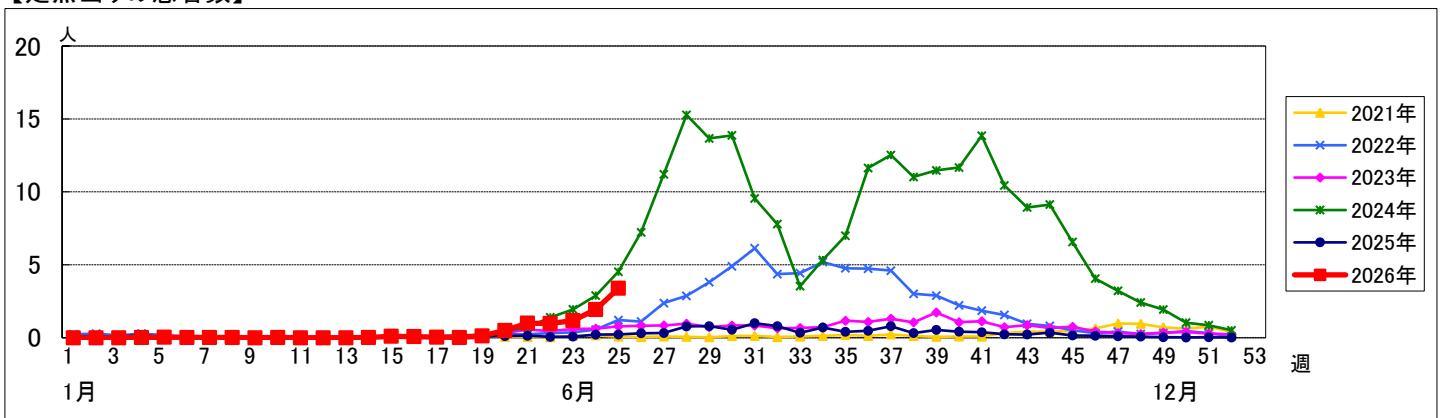
週数		区別																		
		合計	鶴見	神奈川	西	中	南	港南	保土ヶ谷	旭	磯子	金沢	港北	緑	青葉	都筑	戸塚	栄	泉	瀬谷
第21週	定点数	51	4	3	1	2	3	3	3	3	2	3	5	2	4	3	4	2	2	2
	報告定点	50	4	3	1	2	3	3	3	3	2	3	4	2	4	3	4	2	2	2
	罹患数	50	0	0	0	0	3	4	0	2	1	0	6	0	1	1	1	25	0	6
第22週	報告定点	50	4	3	1	2	3	3	3	2	3	5	1	4	3	4	2	2	2	
	罹患数	49	0	1	0	0	7	2	0	6	0	6	10	0	1	1	0	8	2	5
	定点当り	0.98	0	0.33	0	0	2.33	0.67	0	2.00	0	2.00	2.00	0	0.25	0.33	0	4.00	1.00	2.50
第23週	報告定点	51	4	3	1	2	3	3	3	2	3	5	2	4	3	4	2	2	2	
	罹患数	60	0	4	0	0	9	6	1	3	3	9	14	3	1	1	2	2	1	1
	定点当り	1.18	0	1.33	0	0	3.00	2.00	0.33	1.00	1.50	3.00	2.80	1.50	0.25	0.33	0.50	1.00	0.50	0.50
第24週	報告定点	51	4	3	1	2	3	3	3	2	3	5	2	4	3	4	2	2	2	
	罹患数	99	1	2	0	0	9	8	0	11	2	5	26	5	1	4	1	19	3	2
	定点当り	1.94	0.25	0.67	0	0	3.00	2.67	0	3.67	1.00	1.67	5.20	2.50	0.25	1.33	0.25	9.50	1.50	1.00
第25週	報告定点	51	4	3	1	2	3	3	3	2	3	5	2	4	3	4	2	2	2	
	罹患数	173	6	10	0	1	38	19	0	4	3	5	46	3	1	4	6	13	6	8
	定点当り	3.39	1.50	3.33	0	0.50	12.67	6.33	0	1.33	1.50	1.67	9.20	1.50	0.25	1.33	1.50	6.50	3.00	4.00

週数		年齢層別																
		合計	~5ヶ月	~11ヶ月	1歳	2歳	3歳	4歳	5歳	6歳	7歳	8歳	9歳	10~14歳	15~19歳	20歳以上		
第21週	罹患数	50		9	22	12	1	3	1		1			1				
	定点当り	1.00		0.18	0.44	0.24	0.02	0.06	0.02		0.02			0.02				
第22週	罹患数	49	1	5	22	12	1	2	2	1		1	2					
	定点当り	0.98	0.02	0.10	0.44	0.24	0.02	0.04	0.04	0.02		0.02	0.04					
第23週	罹患数	60	2	6	34	8	4	2	1	1		1			1			
	定点当り	1.18	0.04	0.12	0.67	0.16	0.08	0.04	0.02	0.02		0.02			0.02			
第24週	罹患数	99	2	15	42	21	6	5	2	1	2			3				
	定点当り	1.94	0.04	0.29	0.82	0.41	0.12	0.10	0.04	0.02	0.04			0.06				
第25週	罹患数	173	3	23	95	35	4	4	1		3	1	1	2	1			
	定点当り	3.39	0.06	0.45	1.86	0.69	0.08	0.08	0.02		0.06	0.02	0.02	0.04	0.02			

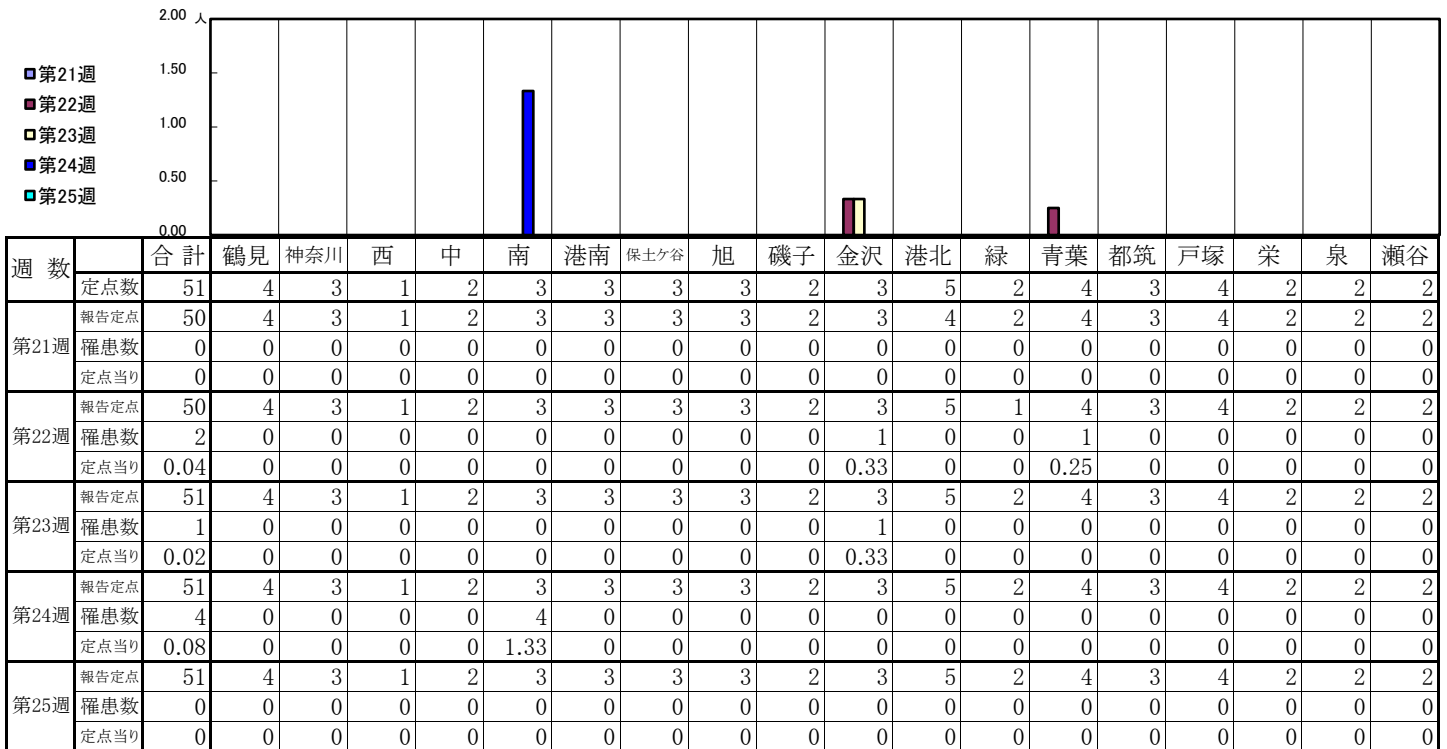
【年齢層別5週分集計】



【定点当りの患者数】

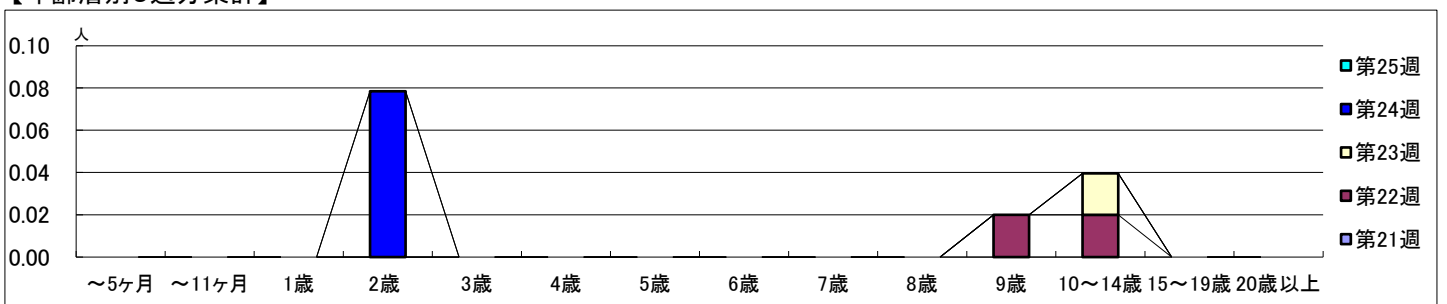


【区別・週別報告定点当り】

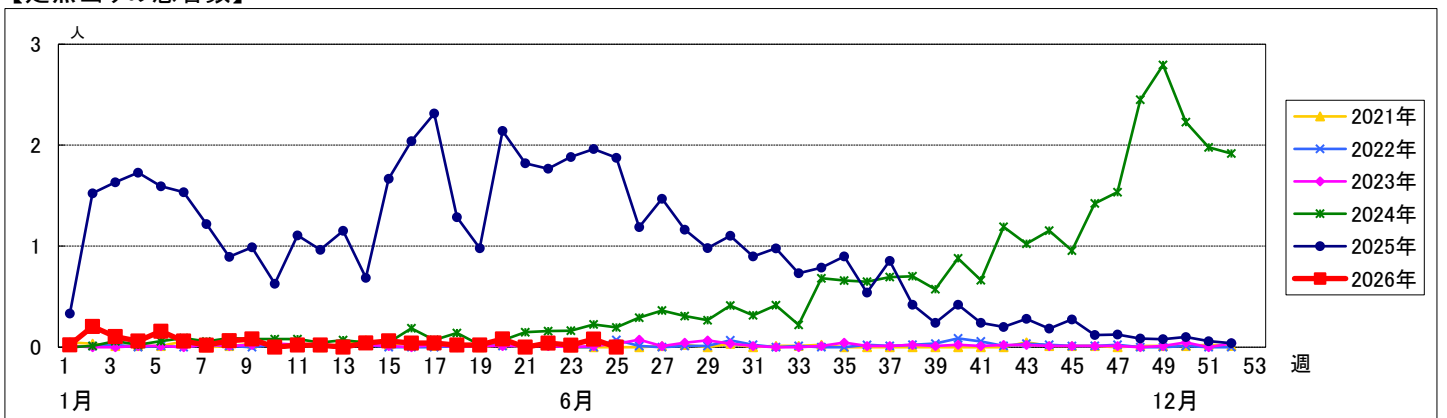


週数	合計	~5ヶ月	~11ヶ月	1歳	2歳	3歳	4歳	5歳	6歳	7歳	8歳	9歳	10~14歳	15~19歳	20歳以上
第21週	罹患数 0														
第21週	定点当り 0														
第22週	罹患数 2											1	1		
第22週	定点当り 0.04											0.02	0.02		
第23週	罹患数 1												1		
第23週	定点当り 0.02												0.02		
第24週	罹患数 4				4										
第24週	定点当り 0.08				0.08										
第25週	罹患数 0														
第25週	定点当り 0														

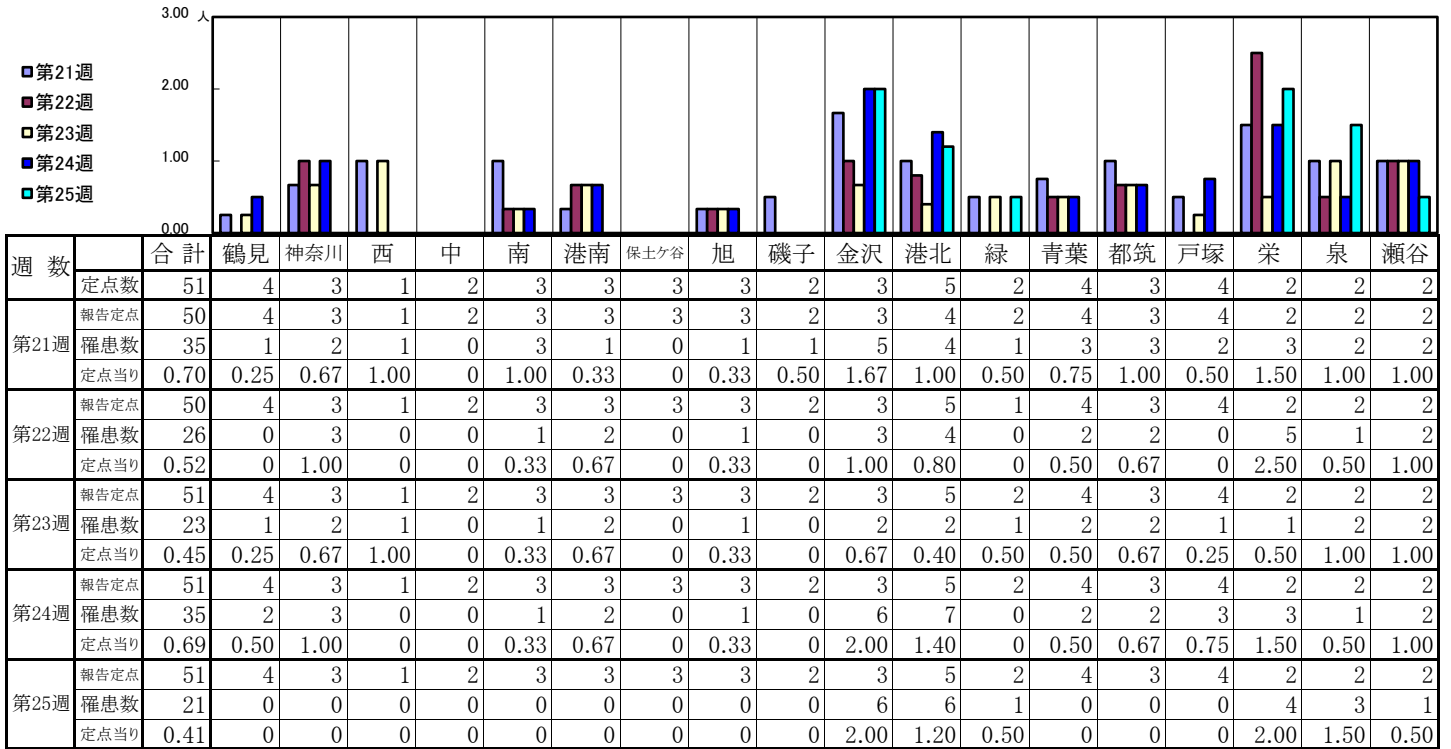
【年齢層別5週分集計】



【定点当りの患者数】

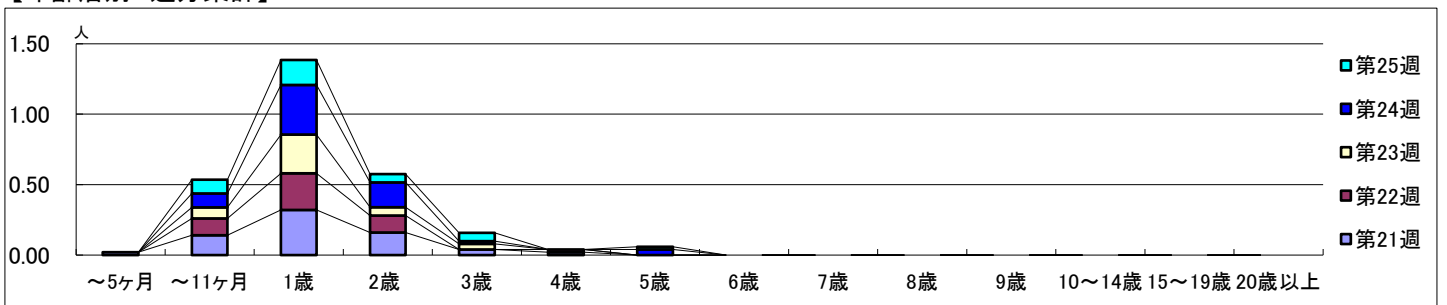


【区別・週別報告定点当り】

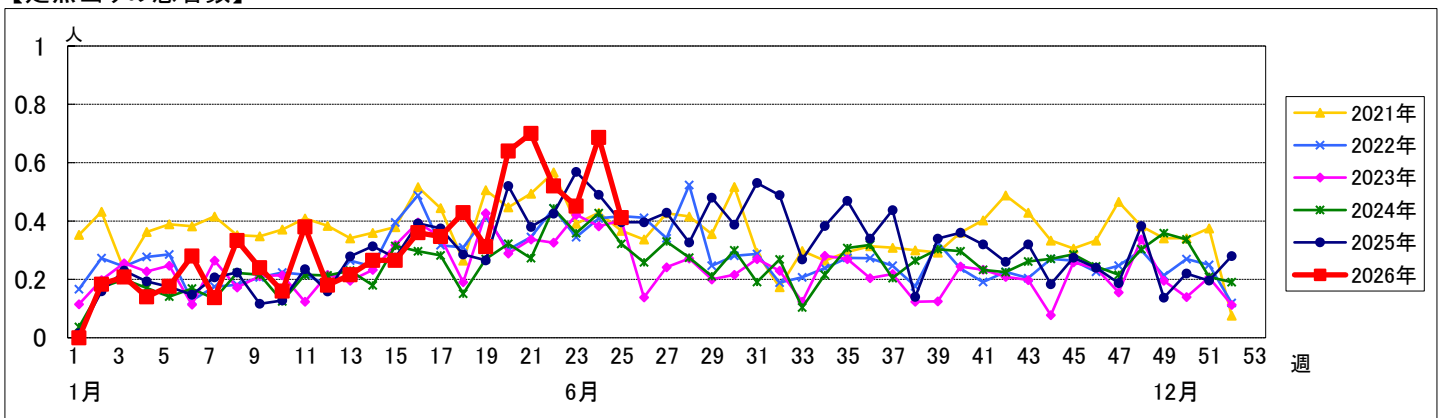


週数		合計	~5ヶ月	~11ヶ月	1歳	2歳	3歳	4歳	5歳	6歳	7歳	8歳	9歳	10~14歳	15~19歳	20歳以上
第21週	罹患数	35	1	7	16	8	2	1								
	定点当り	0.70	0.02	0.14	0.32	0.16	0.04	0.02								
第22週	罹患数	26		6	13	6		1								
	定点当り	0.52		0.12	0.26	0.12		0.02								
第23週	罹患数	23		4	14	3	2									
	定点当り	0.45		0.08	0.27	0.06	0.04									
第24週	罹患数	35		5	18	9	1		2							
	定点当り	0.69		0.10	0.35	0.18	0.02		0.04							
第25週	罹患数	21		5	9	3	3		1							
	定点当り	0.41		0.10	0.18	0.06	0.06		0.02							

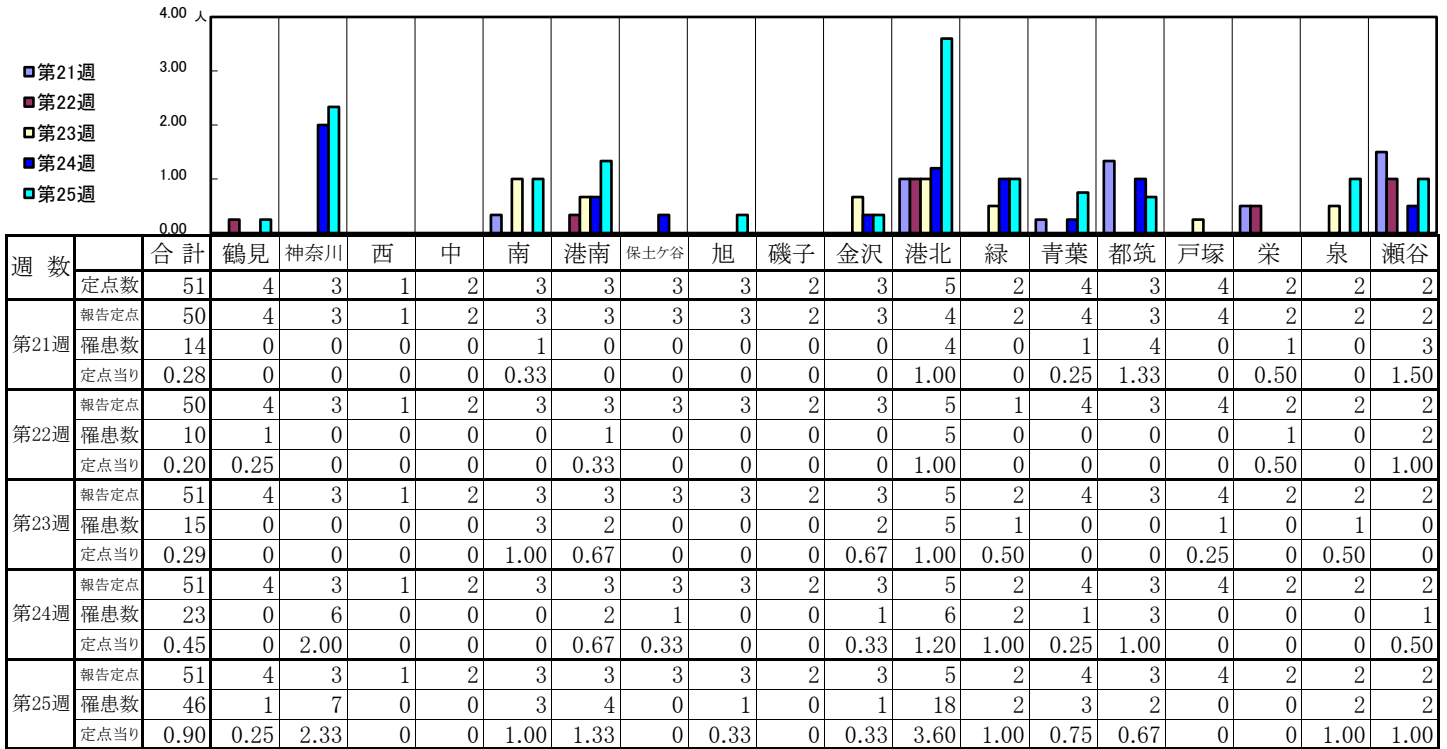
【年齢層別5週分集計】



【定点当りの患者数】

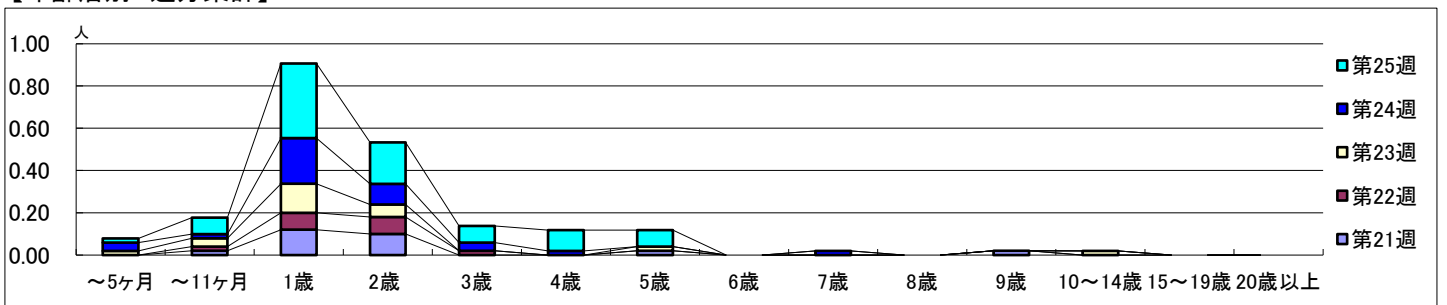


【区別・週別報告定点当り】

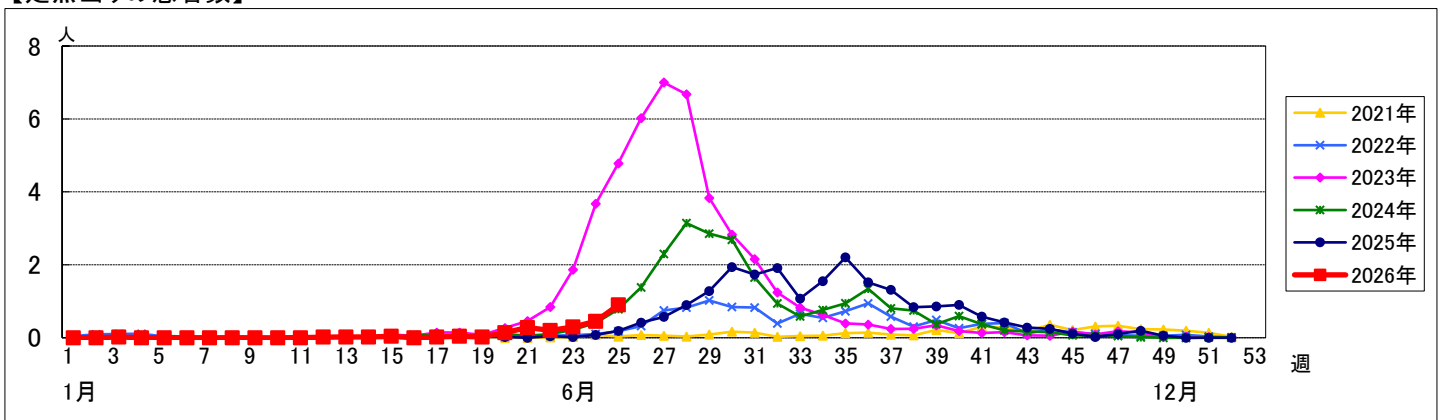


週数		合計	年齢層別																
			~5ヶ月	~11ヶ月	1歳	2歳	3歳	4歳	5歳	6歳	7歳	8歳	9歳	10~14歳	15~19歳	20歳以上			
第21週	罹患数	14		1	6	5			1				1						
	定点当り	0.28		0.02	0.12	0.10			0.02				0.02						
第22週	罹患数	10		1	4	4	1												
	定点当り	0.20		0.02	0.08	0.08	0.02												
第23週	罹患数	15	1	2	7	3		1						1					
	定点当り	0.29	0.02	0.04	0.14	0.06		0.02						0.02					
第24週	罹患数	23	2	1	11	5	2	1			1								
	定点当り	0.45	0.04	0.02	0.22	0.10	0.04	0.02			0.02								
第25週	罹患数	46	1	4	18	10	4	5	4										
	定点当り	0.90	0.02	0.08	0.35	0.20	0.08	0.10	0.08										

【年齢層別5週分集計】



【定点当りの患者数】



<< 流行性耳下腺炎 >>

2026年5月18日 ~ 6月21日

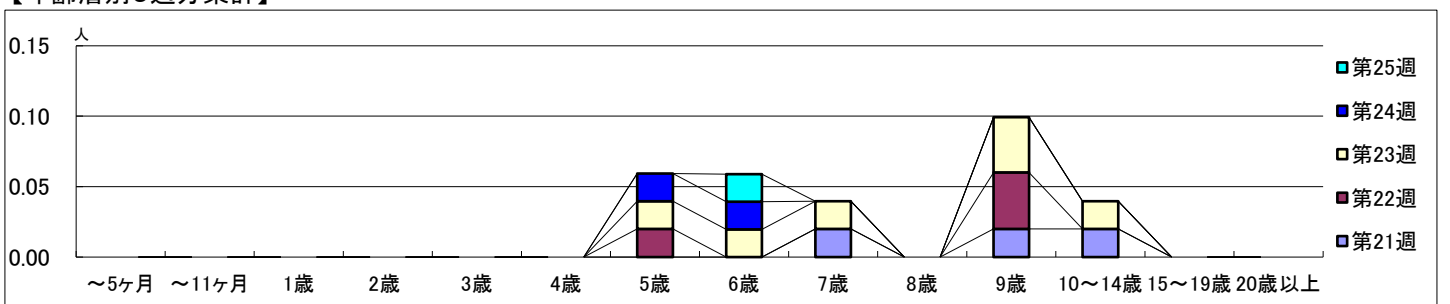
[2026年 第21週 ~ 第25週]

【区別・週別報告定点当り】

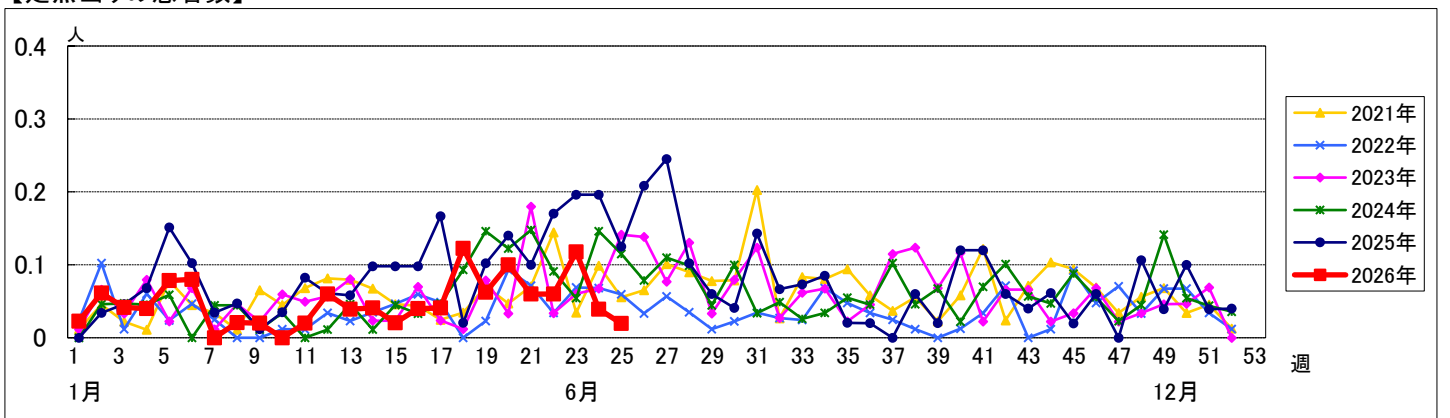
週数		区別																		
		合計	鶴見	神奈川	西	中	南	港南	保土ヶ谷	旭	磯子	金沢	港北	緑	青葉	都筑	戸塚	栄	泉	瀬谷
第21週	定点数	51	4	3	1	2	3	3	3	3	2	3	5	2	4	3	4	2	2	2
	報告定点	50	4	3	1	2	3	3	3	3	2	3	4	2	4	3	4	2	2	2
	罹患数	3	1	0	0	0	0	0	0	0	0	0	0	0	0	0	0	0	1	1
第22週	定点数	50	4	3	1	2	3	3	3	3	2	3	5	1	4	3	4	2	2	2
	報告定点	50	4	3	1	2	3	3	3	3	2	3	5	1	4	3	4	2	2	2
	罹患数	3	1	0	0	0	0	1	0	0	0	0	1	0	0	0	0	0	0	0
第23週	定点数	51	4	3	1	2	3	3	3	3	2	3	5	2	4	3	4	2	2	2
	報告定点	51	4	3	1	2	3	3	3	3	2	3	5	2	4	3	4	2	2	2
	罹患数	6	0	0	0	0	1	2	0	0	1	0	0	0	0	1	0	0	1	0
第24週	定点数	51	4	3	1	2	3	3	3	3	2	3	5	2	4	3	4	2	2	2
	報告定点	51	4	3	1	2	3	3	3	3	2	3	5	2	4	3	4	2	2	2
	罹患数	2	0	0	0	0	0	0	0	0	0	2	0	0	0	0	0	0	0	0
第25週	定点数	51	4	3	1	2	3	3	3	3	2	3	5	2	4	3	4	2	2	2
	報告定点	51	4	3	1	2	3	3	3	3	2	3	5	2	4	3	4	2	2	2
	罹患数	1	0	0	0	0	0	0	0	0	0	0	0	0	0	1	0	0	0	0
	定点当り	0.06	0.25	0	0	0	0	0	0	0	0	0	0	0	0	0	0	0	0.50	0.50

週数		年齢層別																
		合計	~5ヶ月	~11ヶ月	1歳	2歳	3歳	4歳	5歳	6歳	7歳	8歳	9歳	10~14歳	15~19歳	20歳以上		
第21週	罹患数	3									1		1	1				
	定点当り	0.06									0.02		0.02	0.02				
第22週	罹患数	3						1					2					
	定点当り	0.06						0.02					0.04					
第23週	罹患数	6						1	1	1			2	1				
	定点当り	0.12						0.02	0.02	0.02			0.04	0.02				
第24週	罹患数	2						1	1									
	定点当り	0.04						0.02	0.02									
第25週	罹患数	1							1									
	定点当り	0.02							0.02									

【年齢層別5週分集計】



【定点当りの患者数】



<< 急性出血性結膜炎 >>

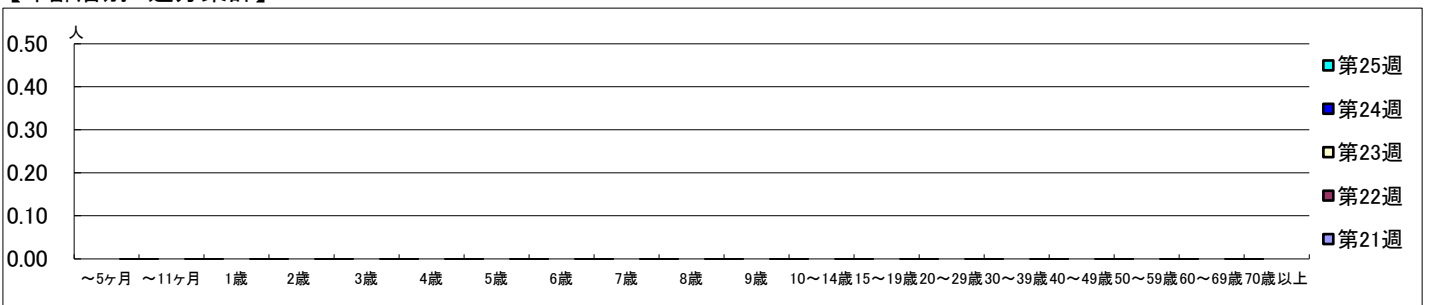
2026年5月18日 ~ 6月21日
[2026年 第21週 ~ 第25週]

【区別・週別報告定点当り】

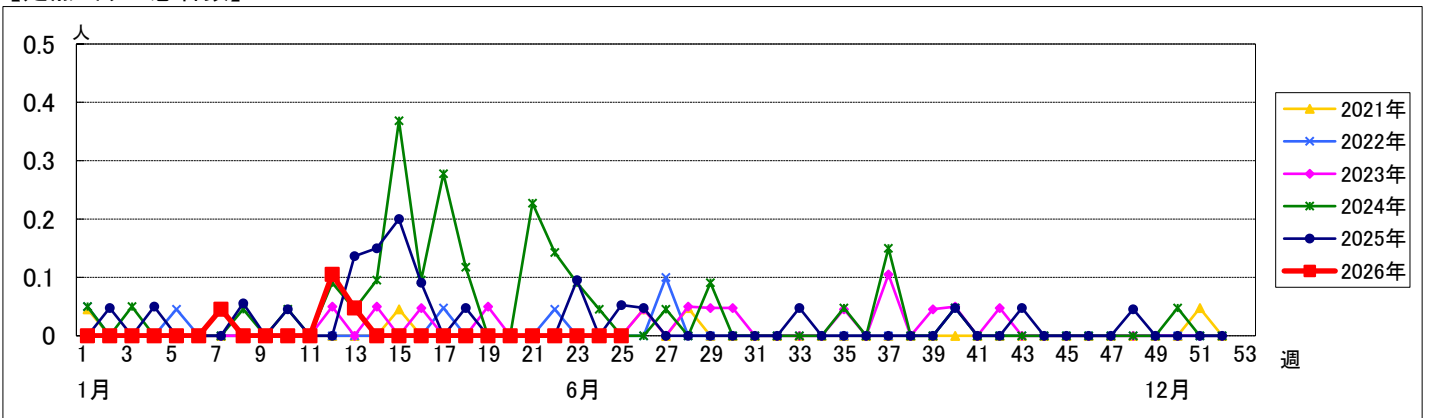
週数		合計	鶴見	神奈川	西	中	南	港南	保土ヶ谷	旭	磯子	金沢	港北	緑	青葉	都筑	戸塚	栄	泉	瀬谷
	定点数	22	2	1	1	1	1	1	1	1	1	1	2	1	2	1	2	1	1	1
第21週	報告定点	22	2	1	1	1	1	1	1	1	1	1	2	1	2	1	2	1	1	1
	罹患数	0	0	0	0	0	0	0	0	0	0	0	0	0	0	0	0	0	0	0
	定点当り	0	0	0	0	0	0	0	0	0	0	0	0	0	0	0	0	0	0	0
第22週	報告定点	21	2	1	1	1	1	1	1	1	1	1	1	1	2	1	2	1	1	1
	罹患数	0	0	0	0	0	0	0	0	0	0	0	0	0	0	0	0	0	0	0
	定点当り	0	0	0	0	0	0	0	0	0	0	0	0	0	0	0	0	0	0	0
第23週	報告定点	22	2	1	1	1	1	1	1	1	1	1	2	1	2	1	2	1	1	1
	罹患数	0	0	0	0	0	0	0	0	0	0	0	0	0	0	0	0	0	0	0
	定点当り	0	0	0	0	0	0	0	0	0	0	0	0	0	0	0	0	0	0	0
第24週	報告定点	20	1	1	1	1	1	1	1	1	1	1	2	1	2	1	2	1	0	1
	罹患数	0	0	0	0	0	0	0	0	0	0	0	0	0	0	0	0	0	0	0
	定点当り	0	0	0	0	0	0	0	0	0	0	0	0	0	0	0	0	0	0	0
第25週	報告定点	19	1	1	1	1	1	1	1	1	1	1	1	1	2	1	2	1	0	1
	罹患数	0	0	0	0	0	0	0	0	0	0	0	0	0	0	0	0	0	0	0
	定点当り	0	0	0	0	0	0	0	0	0	0	0	0	0	0	0	0	0	0	0

週数		合計	~5ヶ月	~11ヶ月	1歳	2歳	3歳	4歳	5歳	6歳	7歳	8歳	9歳	10~14歳	15~19歳	20~29歳	30~39歳	40~49歳	50~59歳	60~69歳	70歳以上
第21週	罹患数	0																			
	定点当り	0																			
第22週	罹患数	0																			
	定点当り	0																			
第23週	罹患数	0																			
	定点当り	0																			
第24週	罹患数	0																			
	定点当り	0																			
第25週	罹患数	0																			
	定点当り	0																			

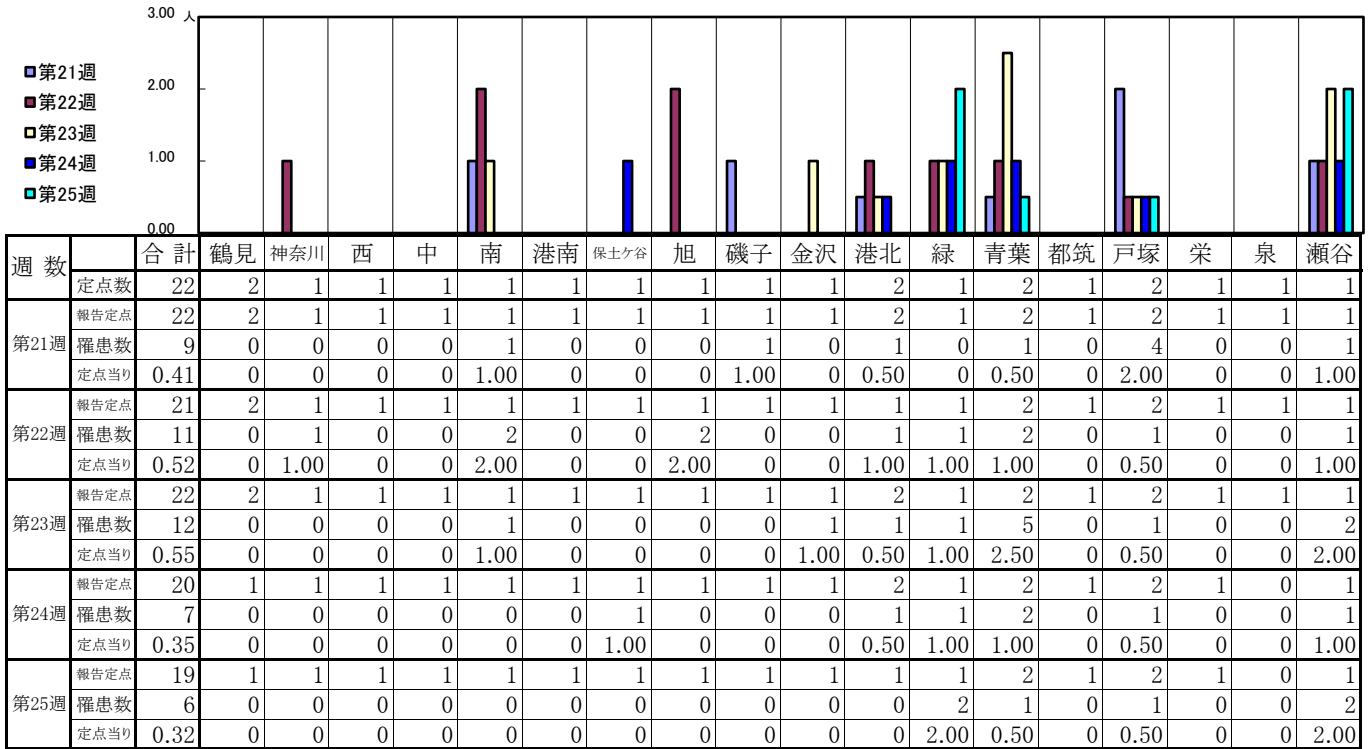
【年齢層別5週分集計】



【定点当りの患者数】

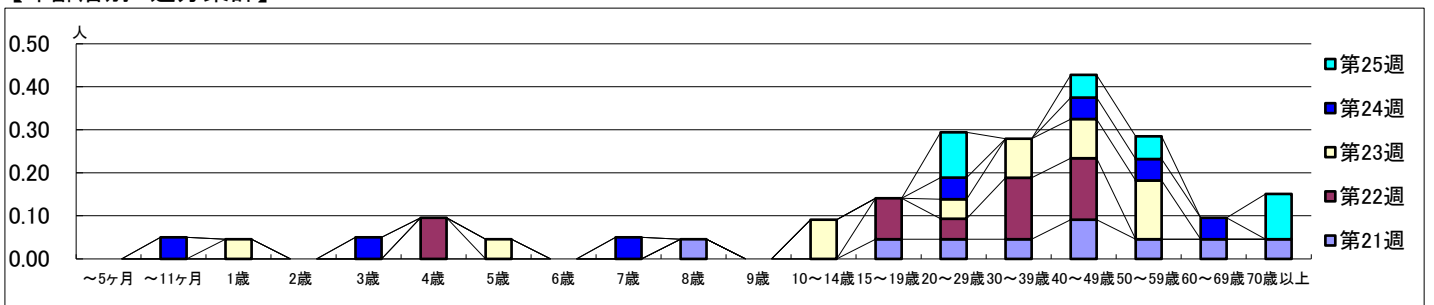


【区別・週別報告定点当り】



週数	合計	~5ヶ月	~11ヶ月	1歳	2歳	3歳	4歳	5歳	6歳	7歳	8歳	9歳	10~14歳	15~19歳	20~29歳	30~39歳	40~49歳	50~59歳	60~69歳	70歳以上	
第21週	罹患数 9												1		1	1	1	2	1	1	1
第21週	定点当り 0.41												0.05		0.05	0.05	0.05	0.09	0.05	0.05	0.05
第22週	罹患数 11						2							2	1	3	3				
第22週	定点当り 0.52						0.10							0.10	0.05	0.14	0.14				
第23週	罹患数 12			1				1					2		1	2	2	3			
第23週	定点当り 0.55			0.05				0.05					0.09		0.05	0.09	0.09	0.14			
第24週	罹患数 7		1			1				1						1	1	1	1		
第24週	定点当り 0.35		0.05			0.05				0.05					0.05	0.05	0.05	0.05			
第25週	罹患数 6														2	1	1				2
第25週	定点当り 0.32														0.11	0.05	0.05				0.11

【年齢層別5週分集計】



【定点当りの患者数】

