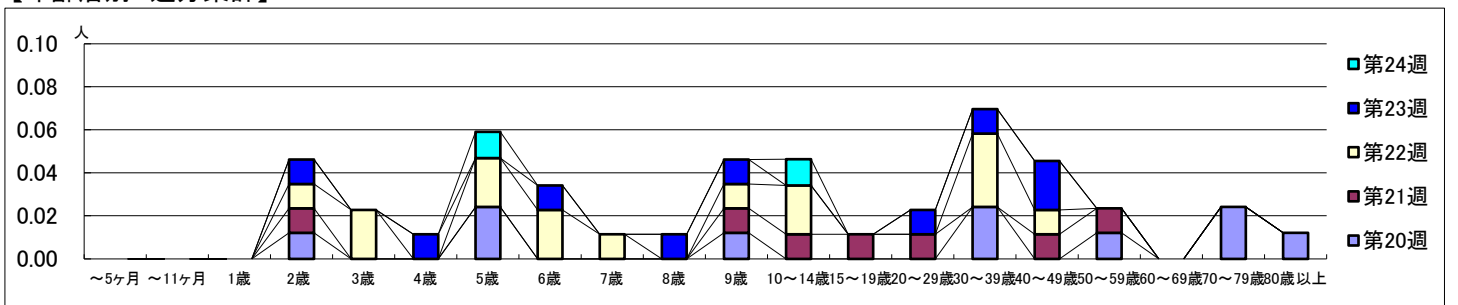


【区別・週別報告定点当り】

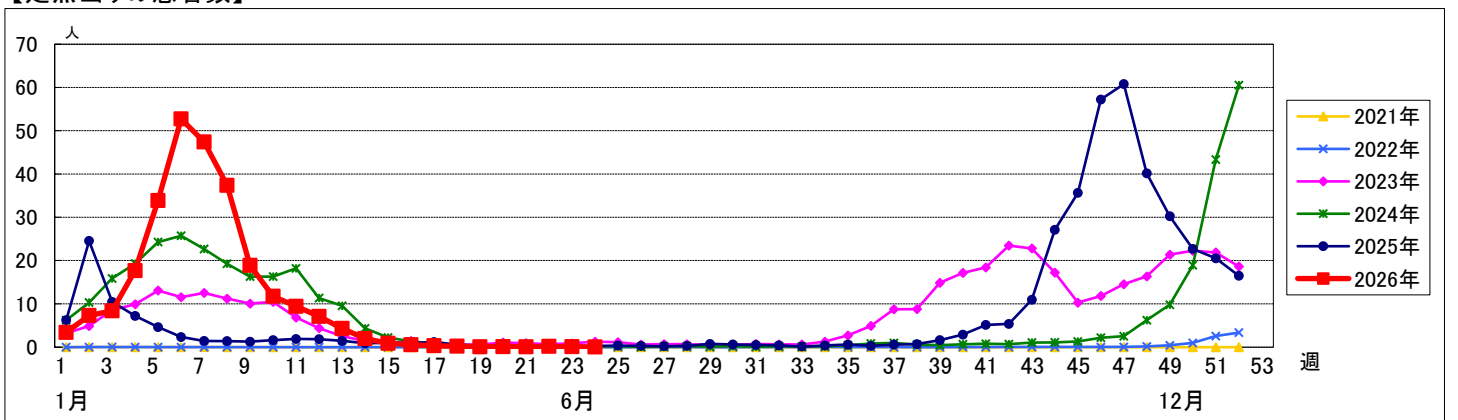
週数		合計	鶴見	神奈川	西	中	南	港南	保土ヶ谷	旭	磯子	金沢	港北	緑	青葉	都筑	戸塚	栄	泉	瀬谷
第20週	報告定点	83	7	6	2	4	3	5	5	5	3	4	9	3	7	5	6	3	3	3
	罹患数	10	0	0	0	0	0	1	0	0	0	0	1	0	1	6	0	0	0	1
	定点当り	0.12	0	0	0	0	0	0.20	0	0	0	0	0.11	0	0.14	1.20	0	0	0	0.33
第21週	報告定点	88	7	6	2	4	5	5	5	5	3	5	9	3	7	5	7	3	4	3
	罹患数	7	0	0	0	0	1	0	0	0	0	0	0	0	1	3	1	0	0	1
	定点当り	0.08	0	0	0	0	0.20	0	0	0	0	0	0	0	0.14	0.60	0.14	0	0	0.33
第22週	報告定点	88	7	6	2	4	5	5	5	5	3	5	9	3	7	5	7	3	4	3
	罹患数	15	3	6	0	0	0	0	0	2	0	0	1	0	2	1	0	0	0	0
	定点当り	0.17	0.43	1.00	0	0	0	0	0	0.40	0	0	0.11	0	0.29	0.20	0	0	0	0
第23週	報告定点	88	7	6	2	4	4	5	5	5	3	5	9	4	7	5	7	3	4	3
	罹患数	9	6	0	0	0	0	0	0	0	0	1	1	0	1	0	0	0	0	0
	定点当り	0.10	0.86	0	0	0	0	0	0	0	0	0.20	0.11	0	0.14	0	0	0	0	0
第24週	報告定点	82	5	6	1	4	5	4	5	5	3	5	9	3	6	5	7	3	3	3
	罹患数	2	0	0	0	0	0	0	0	0	0	0	0	0	0	1	1	0	0	0
	定点当り	0.02	0	0	0	0	0	0	0	0	0	0	0	0	0	0.20	0.14	0	0	0

週数		合計	~5ヶ月	~11ヶ月	1歳	2歳	3歳	4歳	5歳	6歳	7歳	8歳	9歳	10~14歳	15~19歳	20~29歳	30~39歳	40~49歳	50~59歳	60~69歳	70~79歳	80歳以上
第20週	罹患数	10				1			2				1				2		1		2	1
	定点当り	0.12				0.01			0.02				0.01				0.02		0.01		0.02	0.01
第21週	罹患数	7				1							1	1	1	1		1	1			
	定点当り	0.08				0.01							0.01	0.01	0.01	0.01		0.01	0.01			
第22週	罹患数	15				1	2		2	2	1		1	2			3	1				
	定点当り	0.17				0.01	0.02		0.02	0.02	0.01		0.01	0.02			0.03	0.01				
第23週	罹患数	9				1		1		1		1	1			1	1	2				
	定点当り	0.10				0.01		0.01		0.01		0.01	0.01			0.01	0.01	0.02				
第24週	罹患数	2							1					1								
	定点当り	0.02							0.01					0.01								

【年齢層別5週分集計】



【定点当りの患者数】

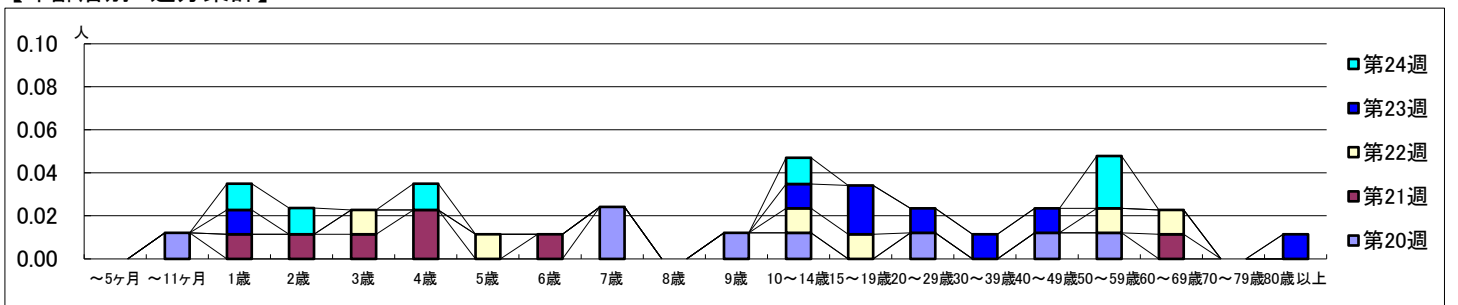


【区別・週別報告定点当り】

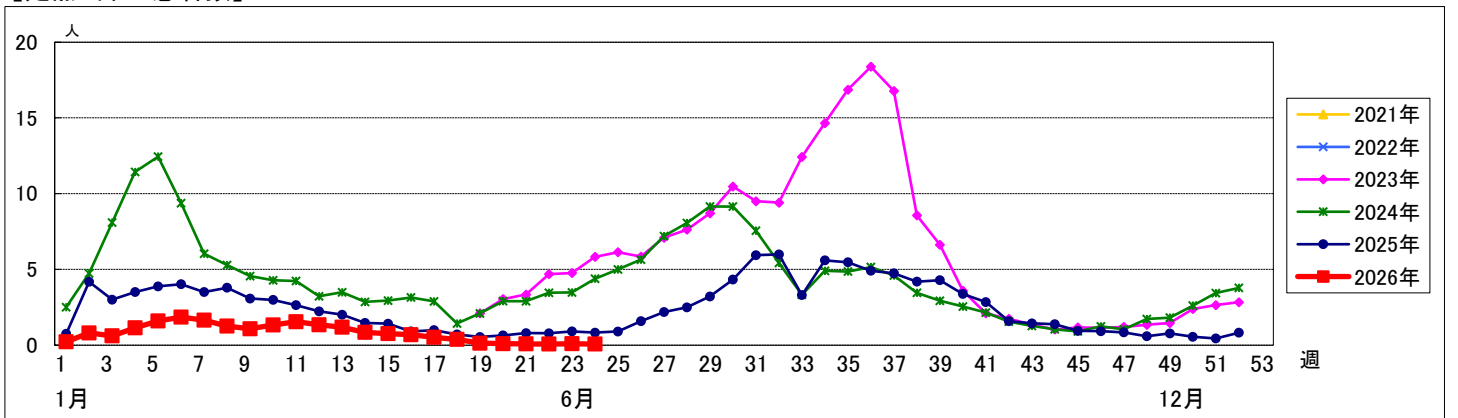
週数		区別																		
		合計	鶴見	神奈川	西	中	南	港南	保土ヶ谷	旭	磯子	金沢	港北	緑	青葉	都筑	戸塚	栄	泉	瀬谷
第20週	報告定点	90	7	6	2	4	5	5	5	5	4	5	9	4	7	5	7	3	4	3
	罹患数	83	7	6	2	4	3	5	5	5	3	4	9	3	7	5	6	3	3	3
	定点当り	0.10	0.29	0	0.50	0	0	0.20	0	0	0	0.25	0	0	0	0.40	0	0.33	0	0
第21週	報告定点	88	7	6	2	4	5	5	5	5	3	5	9	3	7	5	7	3	4	3
	罹患数	77	0	0	0	0	1	0	0	1	2	1	0	0	0	0	2	0	0	0
	定点当り	0.08	0	0	0	0	0.20	0	0	0.20	0.67	0.20	0	0	0	0	0.29	0	0	0
第22週	報告定点	88	7	6	2	4	5	5	5	5	3	5	9	3	7	5	7	3	4	3
	罹患数	66	0	0	0	0	0	0	0	0	0	0	1	1	3	1	0	0	0	0
	定点当り	0.07	0	0	0	0	0	0	0	0	0	0	0.11	0.33	0.43	0.20	0	0	0	0
第23週	報告定点	88	7	6	2	4	4	5	5	5	3	5	9	4	7	5	7	3	4	3
	罹患数	8	1	0	0	0	0	0	0	1	1	1	0	1	0	1	1	0	1	0
	定点当り	0.09	0.14	0	0	0	0	0	0	0.20	0.33	0.20	0	0.25	0	0.20	0.14	0	0.25	0
第24週	報告定点	82	5	6	1	4	5	4	5	5	3	5	9	3	6	5	7	3	3	3
	罹患数	6	0	0	1	0	0	0	0	0	1	1	0	0	1	1	1	0	0	0
	定点当り	0.07	0	0	1.00	0	0	0	0	0	0.33	0.20	0	0	0.17	0.20	0.14	0	0	0

週数		合計	年齢層別																				
			~5ヶ月	~11ヶ月	1歳	2歳	3歳	4歳	5歳	6歳	7歳	8歳	9歳	10~14歳	15~19歳	20~29歳	30~39歳	40~49歳	50~59歳	60~69歳	70~79歳	80歳以上	
第20週	罹患数	8		1							2		1	1		1		1					
	定点当り	0.10		0.01							0.02		0.01	0.01		0.01		0.01		0.01			
第21週	罹患数	7			1	1	1	2		1										1			
	定点当り	0.08			0.01	0.01	0.01	0.02		0.01										0.01			
第22週	罹患数	6					1		1					1	1				1	1			
	定点当り	0.07					0.01		0.01					0.01	0.01				0.01	0.01			
第23週	罹患数	8			1									1	2	1	1	1					1
	定点当り	0.09			0.01									0.01	0.02	0.01	0.01	0.01					0.01
第24週	罹患数	6			1	1		1						1						2			
	定点当り	0.07			0.01	0.01		0.01						0.01						0.02			

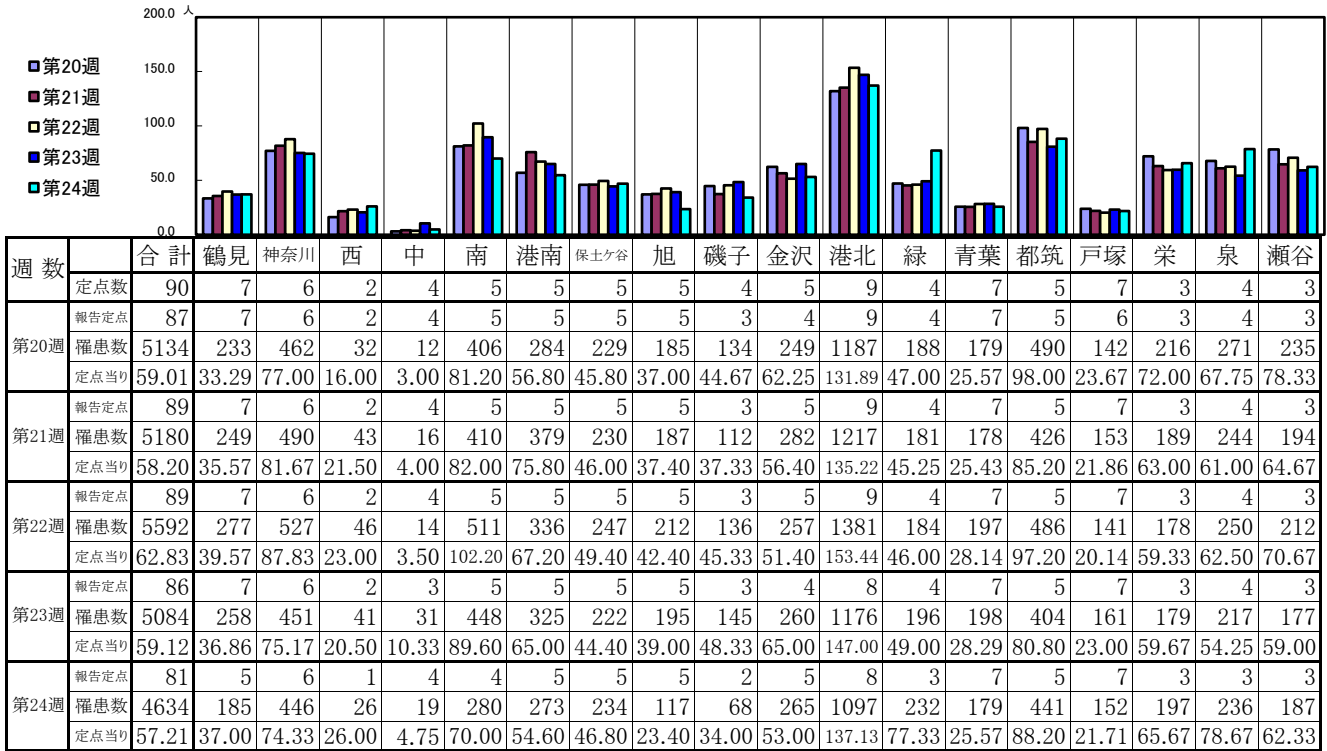
【年齢層別5週分集計】



【定点当りの患者数】

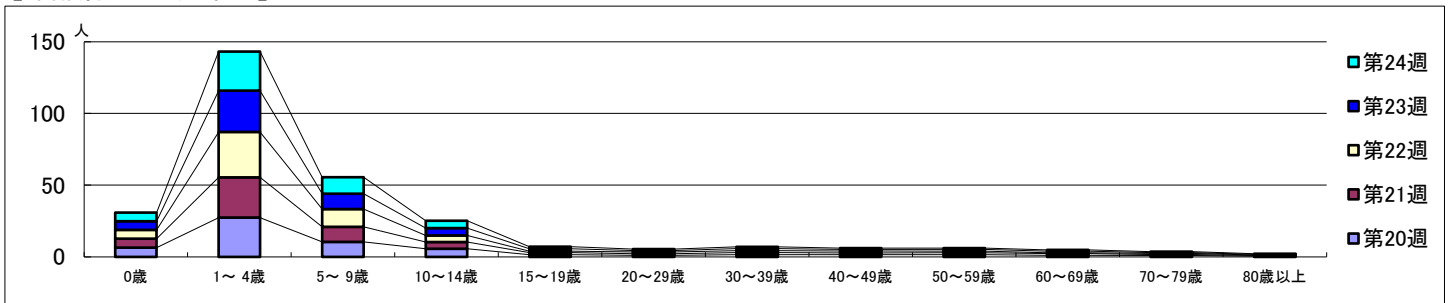


【区別・週別報告定点当り】

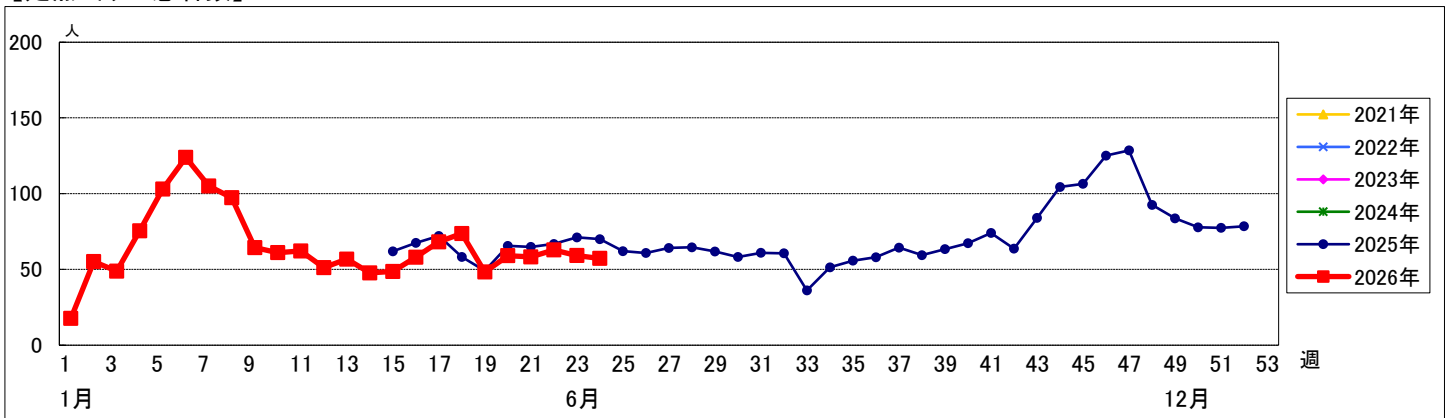


週数	合計	0歳	1~4歳	5~9歳	10~14歳	15~19歳	20~29歳	30~39歳	40~49歳	50~59歳	60~69歳	70~79歳	80歳以上	
第20週	罹患数	5134	553	2379	902	482	130	93	128	123	131	93	75	45
第20週	定点当り	59.01	6.36	27.34	10.37	5.54	1.49	1.07	1.47	1.41	1.51	1.07	0.86	0.52
第21週	罹患数	5180	557	2495	937	420	122	90	125	112	115	103	63	41
第21週	定点当り	58.20	6.26	28.03	10.53	4.72	1.37	1.01	1.40	1.26	1.29	1.16	0.71	0.46
第22週	罹患数	5592	552	2816	1099	409	98	112	125	125	97	55	72	32
第22週	定点当り	62.83	6.20	31.64	12.35	4.60	1.10	1.26	1.40	1.09	0.62	0.81	0.36	
第23週	罹患数	5084	515	2478	926	442	138	88	122	92	108	94	51	30
第23週	定点当り	59.12	5.99	28.81	10.77	5.14	1.60	1.02	1.42	1.07	1.26	1.09	0.59	0.35
第24週	罹患数	4634	489	2210	925	415	115	80	99	70	72	72	49	38
第24週	定点当り	57.21	6.04	27.28	11.42	5.12	1.42	0.99	1.22	0.86	0.89	0.60	0.47	

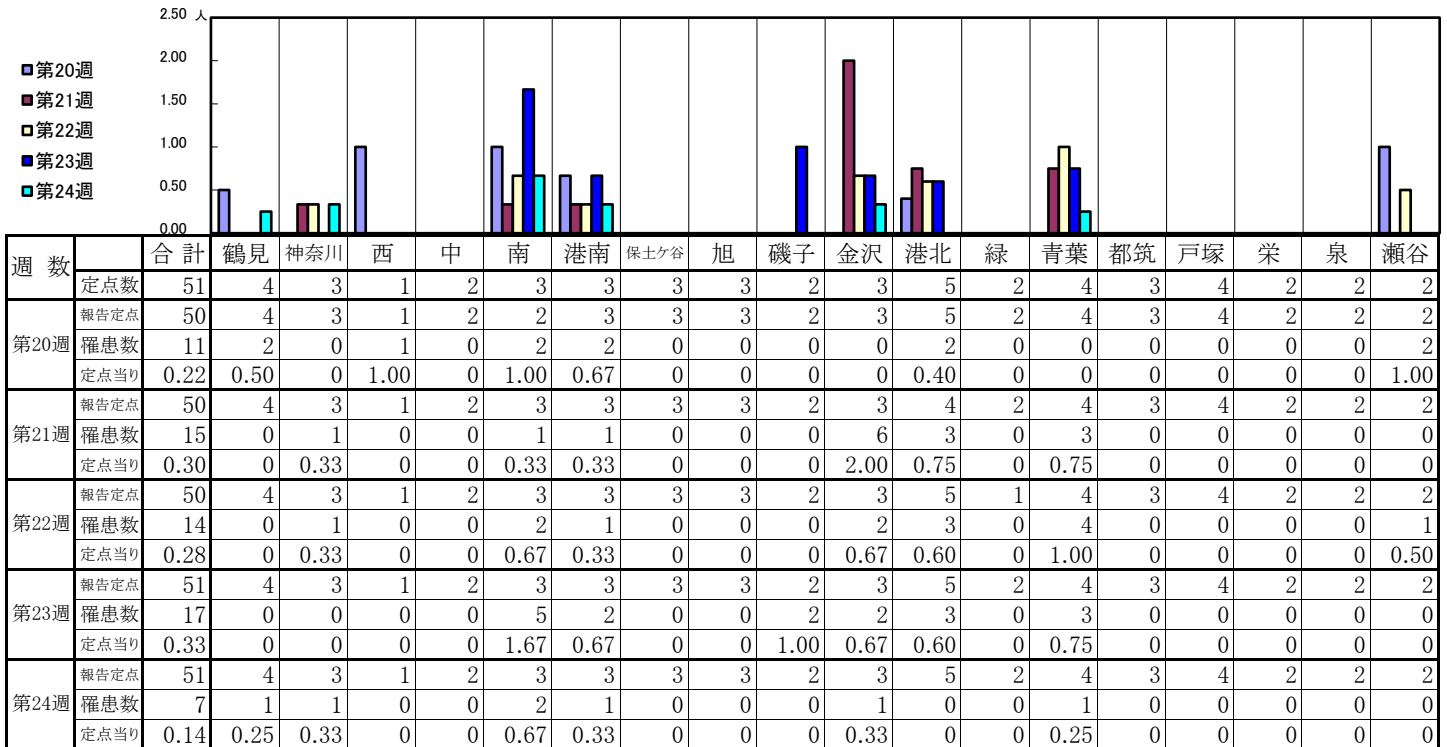
【年齢層別5週分集計】



【定点当りの患者数】

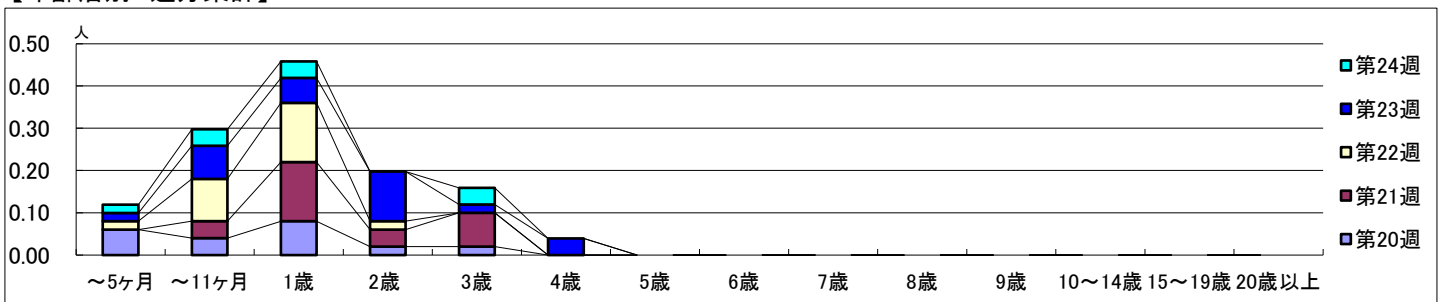


【区別・週別報告定点当り】

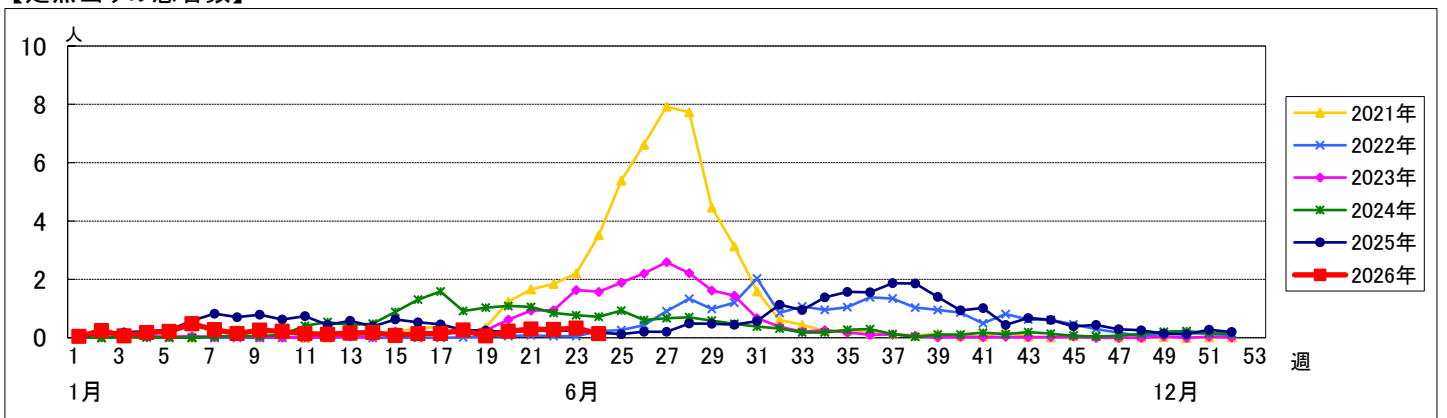


週 数		年 齢 層 別															
		合計	~5ヶ月	~11ヶ月	1歳	2歳	3歳	4歳	5歳	6歳	7歳	8歳	9歳	10~14歳	15~19歳	20歳以上	
第20週	罹患数	11	3	2	4	1	1										
	定点当り	0.22	0.06	0.04	0.08	0.02	0.02										
第21週	罹患数	15		2	7	2	4										
	定点当り	0.30		0.04	0.14	0.04	0.08										
第22週	罹患数	14	1	5	7	1											
	定点当り	0.28	0.02	0.10	0.14	0.02											
第23週	罹患数	17	1	4	3	6	1	2									
	定点当り	0.33	0.02	0.08	0.06	0.12	0.02	0.04									
第24週	罹患数	7	1	2	2		2										
	定点当り	0.14	0.02	0.04	0.04		0.04										

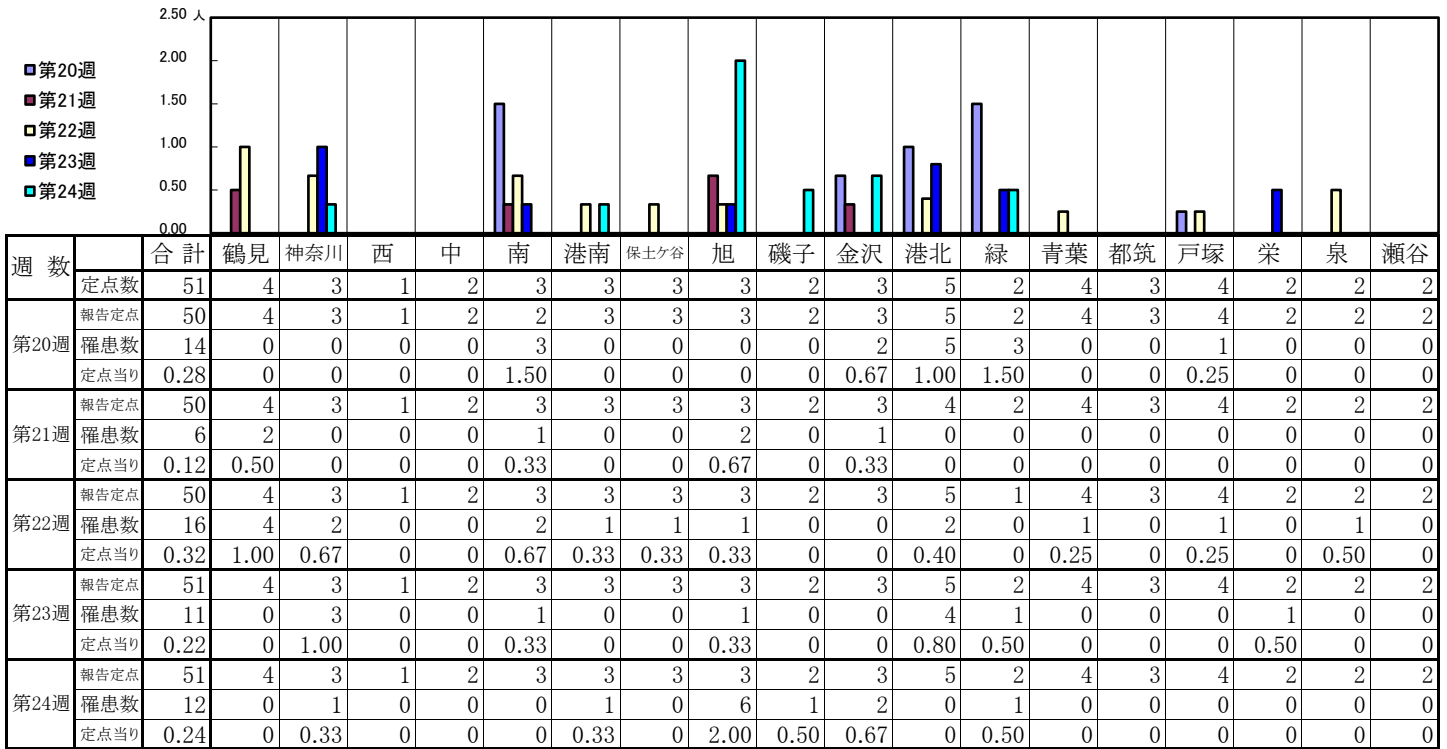
【年齢層別5週分集計】



【定点当りの患者数】

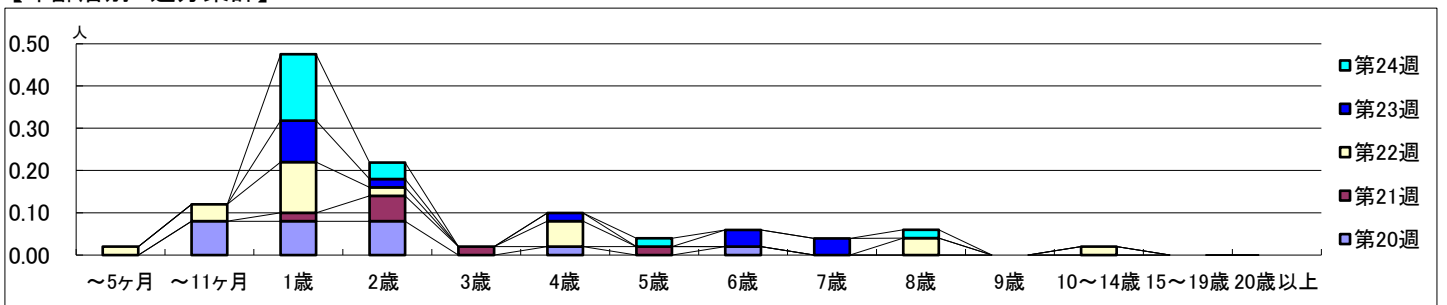


【区別・週別報告定点当り】

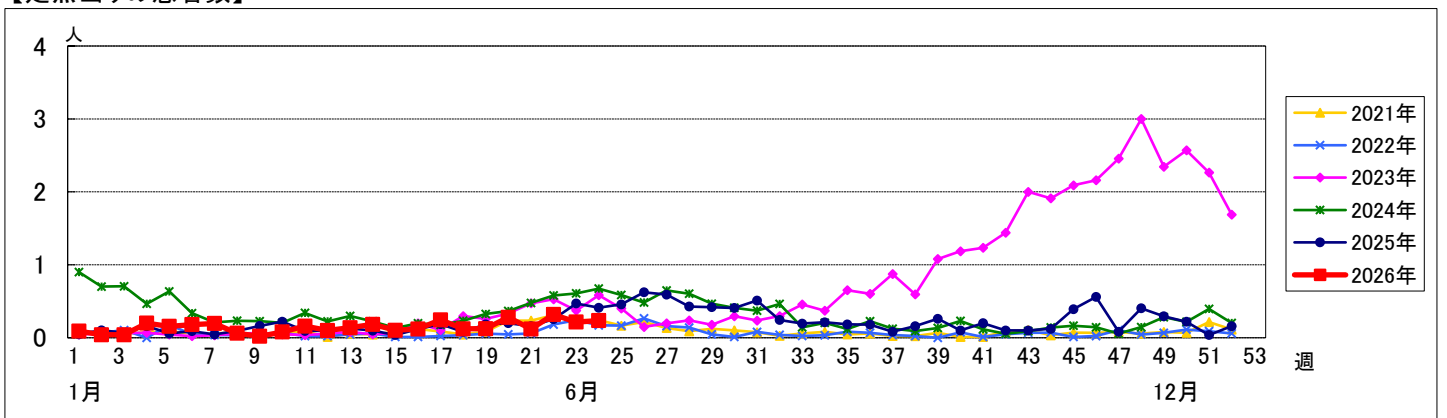


週数		合計	年齢層別																
			~5ヶ月	~11ヶ月	1歳	2歳	3歳	4歳	5歳	6歳	7歳	8歳	9歳	10~14歳	15~19歳	20歳以上			
第20週	罹患数	14		4	4	4		1		1									
	定点当り	0.28		0.08	0.08	0.08		0.02		0.02									
第21週	罹患数	6			1	3	1			1									
	定点当り	0.12			0.02	0.06	0.02			0.02									
第22週	罹患数	16	1	2	6	1		3				2		1					
	定点当り	0.32	0.02	0.04	0.12	0.02		0.06				0.04		0.02					
第23週	罹患数	11			5	1		1		2	2								
	定点当り	0.22			0.10	0.02		0.02		0.04	0.04								
第24週	罹患数	12			8	2			1			1							
	定点当り	0.24			0.16	0.04			0.02			0.02							

【年齢層別5週分集計】



【定点当りの患者数】

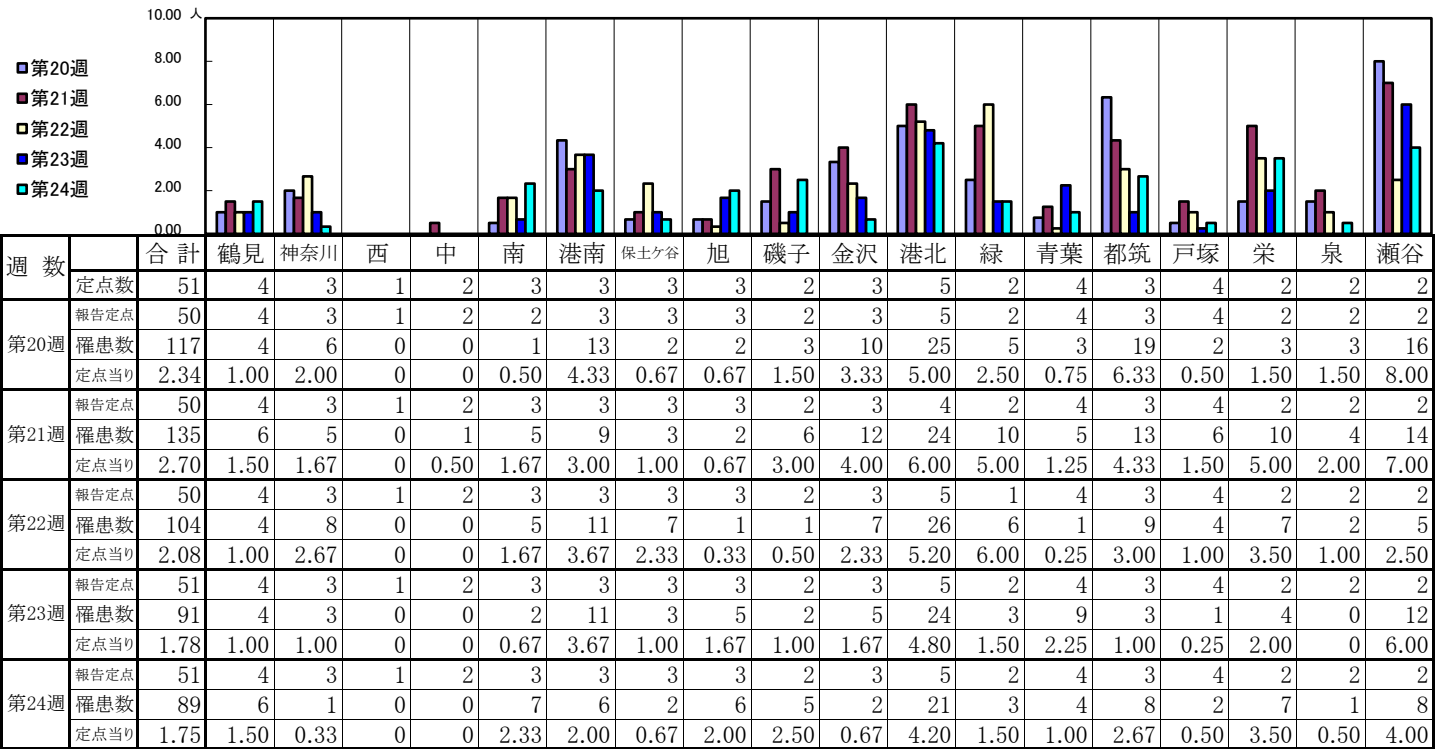


<< A群溶血性レンサ球菌咽頭炎 >>

2026年5月11日 ~ 6月14日

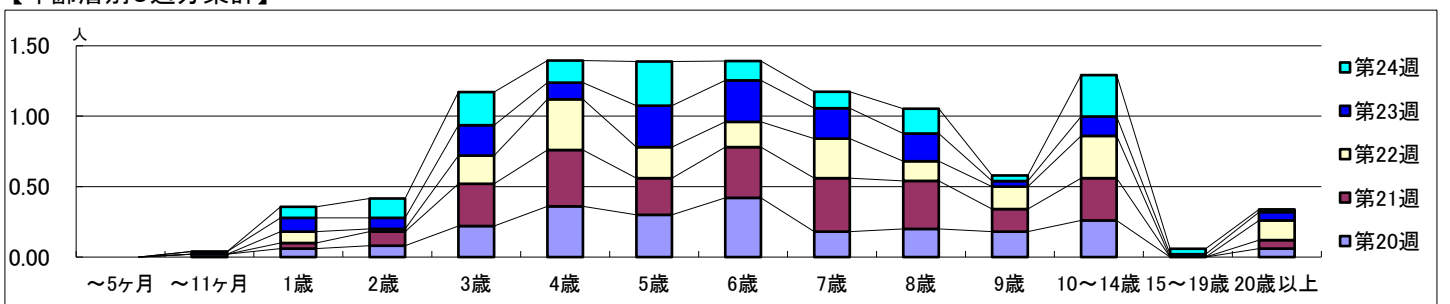
[2026年 第20週 ~ 第24週]

【区別・週別報告定点当り】

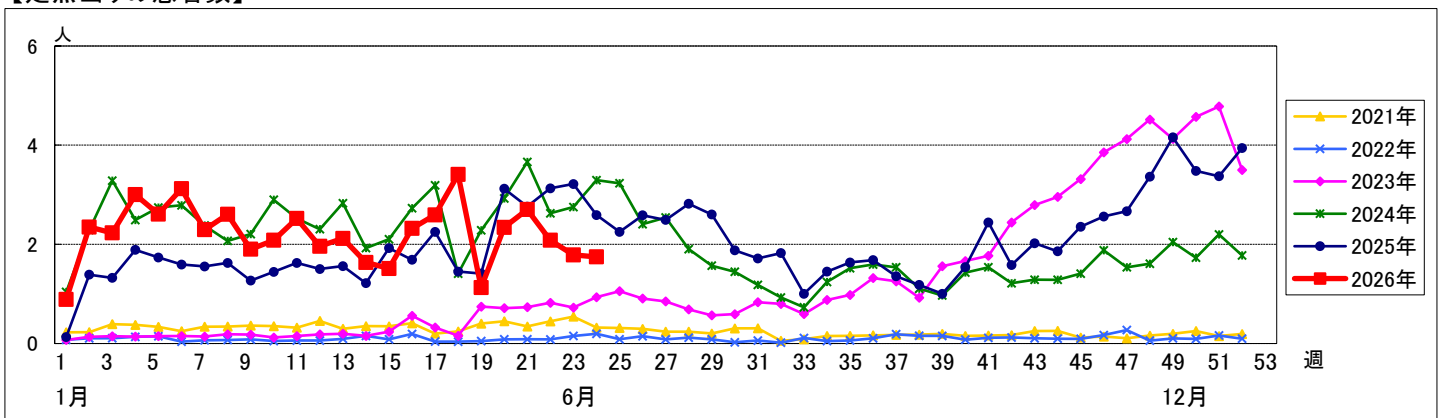


週数		合計	~5ヶ月	~11ヶ月	1歳	2歳	3歳	4歳	5歳	6歳	7歳	8歳	9歳	10~14歳	15~19歳	20歳以上
第20週	罹患数	117		1	3	4	11	18	15	21	9	10	9	13		3
	定点当り	2.34		0.02	0.06	0.08	0.22	0.36	0.30	0.42	0.18	0.20	0.18	0.26		0.06
第21週	罹患数	135			2	5	15	20	13	18	19	17	8	15		3
	定点当り	2.70			0.04	0.10	0.30	0.40	0.26	0.36	0.38	0.34	0.16	0.30		0.06
第22週	罹患数	104			4	1	10	18	11	9	14	7	8	15		7
	定点当り	2.08			0.08	0.02	0.20	0.36	0.22	0.18	0.28	0.14	0.16	0.30		0.14
第23週	罹患数	91		1	5	4	11	6	15	15	11	10	2	7	1	3
	定点当り	1.78		0.02	0.10	0.08	0.22	0.12	0.29	0.29	0.22	0.20	0.04	0.14	0.02	0.06
第24週	罹患数	89			4	7	12	8	16	7	6	9	2	15	2	1
	定点当り	1.75			0.08	0.14	0.24	0.16	0.31	0.14	0.12	0.18	0.04	0.29	0.04	0.02

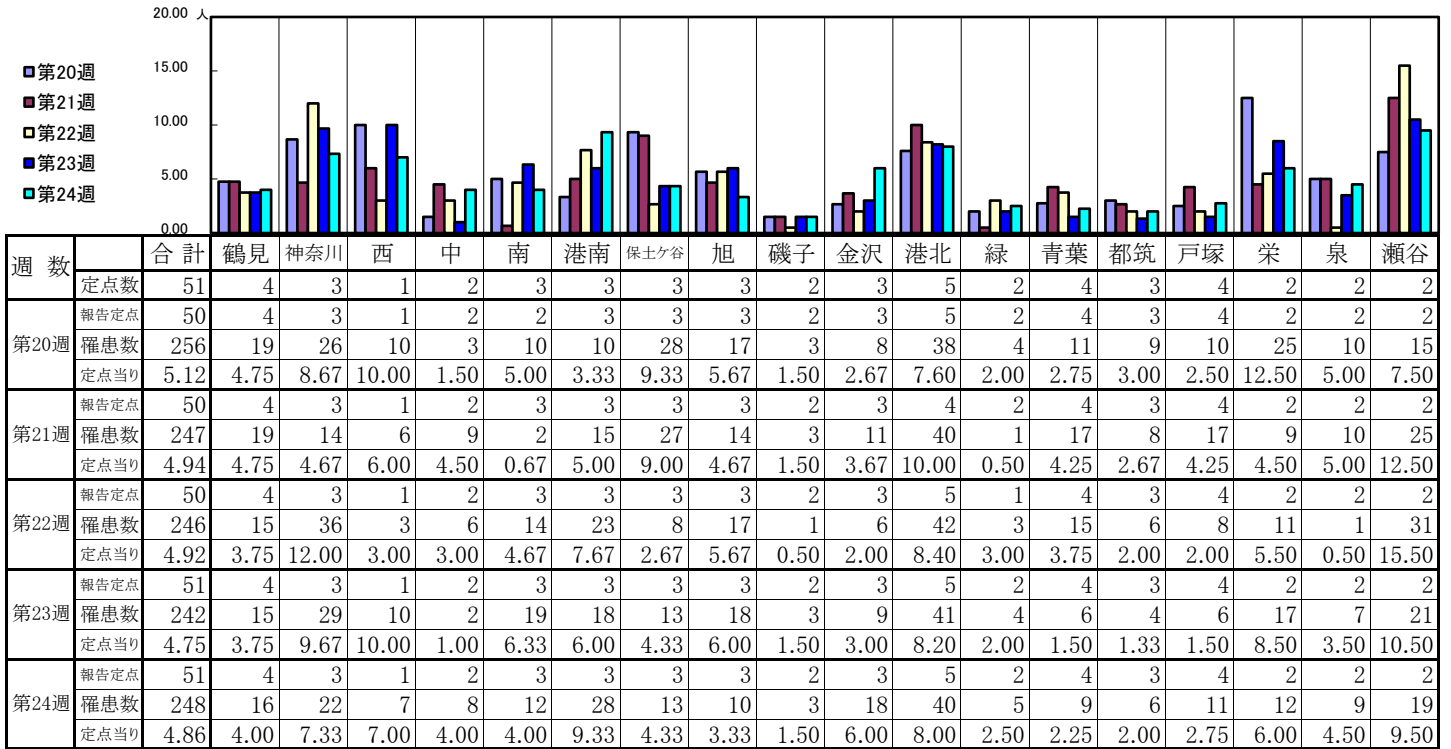
【年齢層別5週分集計】



【定点当りの患者数】

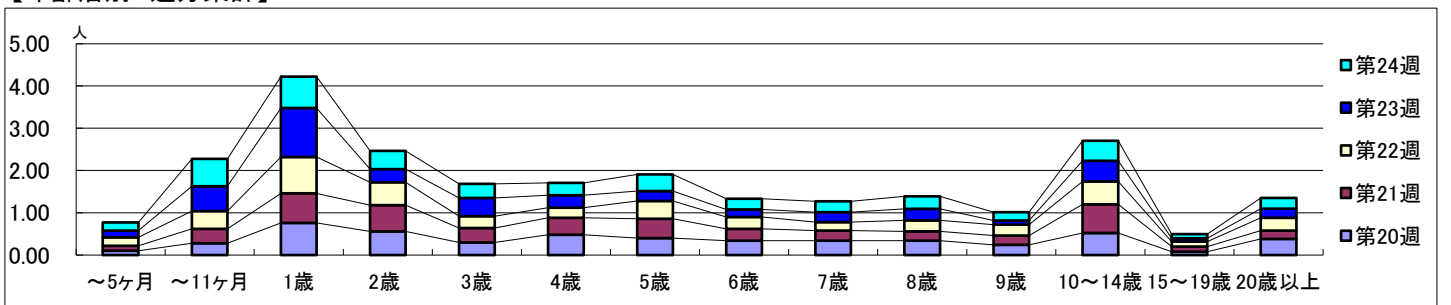


【区別・週別報告定点当り】

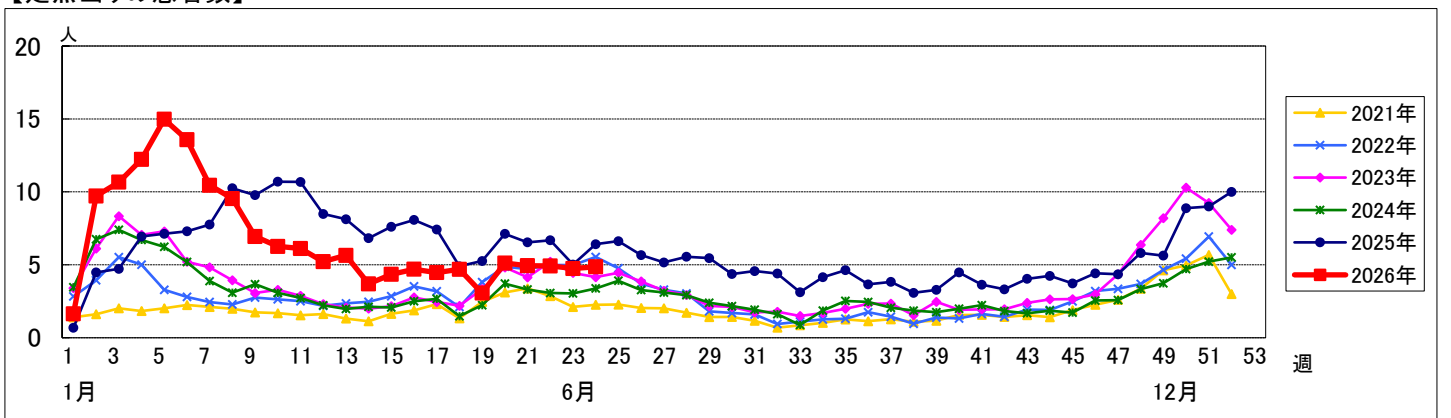


週数		年齢層別														
		合計	~5ヶ月	~11ヶ月	1歳	2歳	3歳	4歳	5歳	6歳	7歳	8歳	9歳	10~14歳	15~19歳	20歳以上
第20週	罹患数	256	5	14	38	28	15	24	20	17	17	17	12	26	4	19
	定点当り	5.12	0.10	0.28	0.76	0.56	0.30	0.48	0.40	0.34	0.34	0.34	0.24	0.52	0.08	0.38
第21週	罹患数	247	6	17	35	31	17	20	23	14	12	11	11	34	6	10
	定点当り	4.94	0.12	0.34	0.70	0.62	0.34	0.40	0.46	0.28	0.24	0.22	0.22	0.68	0.12	0.20
第22週	罹患数	246	10	21	43	27	14	12	21	14	10	13	13	27	6	15
	定点当り	4.92	0.20	0.42	0.86	0.54	0.28	0.24	0.42	0.28	0.20	0.26	0.26	0.54	0.12	0.30
第23週	罹患数	242	8	30	59	16	22	15	12	9	12	14	5	25	4	11
	定点当り	4.75	0.16	0.59	1.16	0.31	0.43	0.29	0.24	0.18	0.24	0.27	0.10	0.49	0.08	0.22
第24週	罹患数	248	10	33	38	22	17	15	20	13	13	15	10	24	5	13
	定点当り	4.86	0.20	0.65	0.75	0.43	0.33	0.29	0.39	0.25	0.25	0.29	0.20	0.47	0.10	0.25

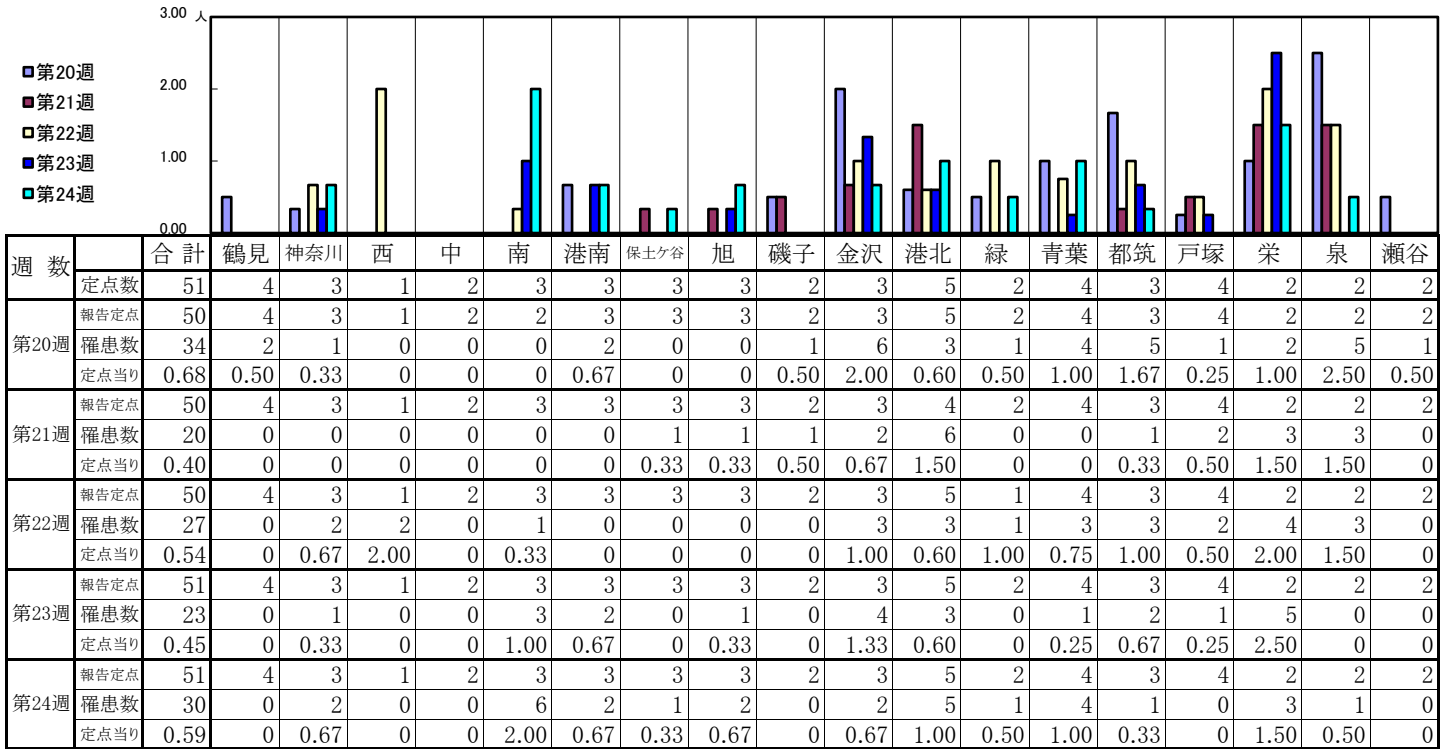
【年齢層別5週分集計】



【定点当りの患者数】

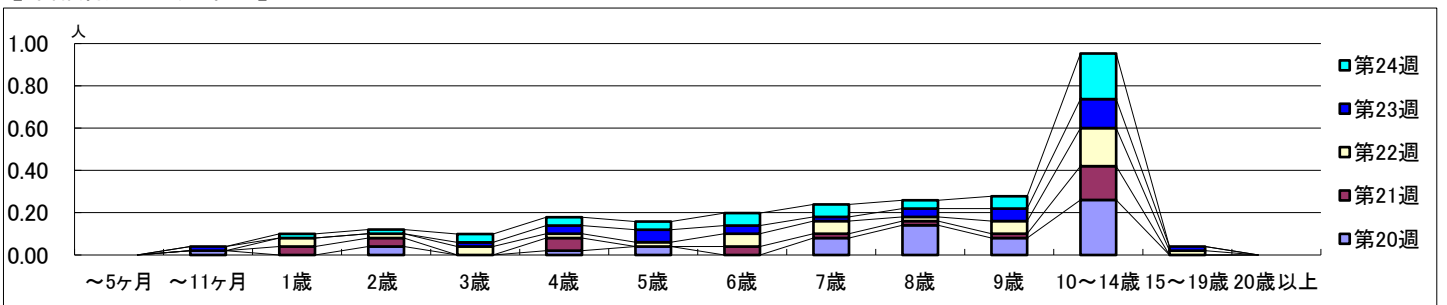


【区別・週別報告定点当り】

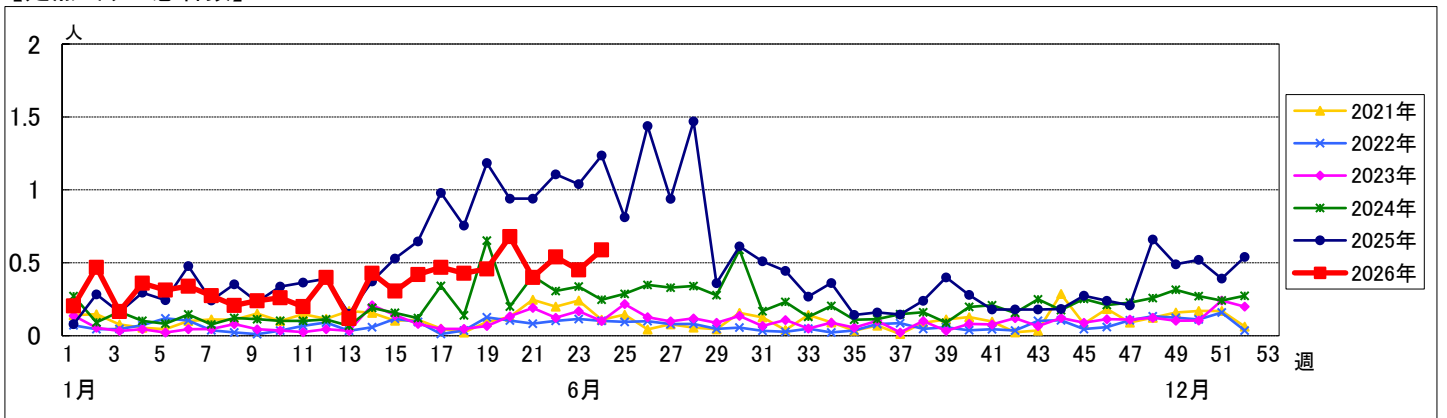


週数		合計	~5ヶ月	~11ヶ月	1歳	2歳	3歳	4歳	5歳	6歳	7歳	8歳	9歳	10~14歳	15~19歳	20歳以上
第20週	罹患数	34		1		2		1	2		4	7	4	13		
	定点当り	0.68		0.02		0.04		0.02	0.04		0.08	0.14	0.08	0.26		
第21週	罹患数	20			2	2		3		2	1	1	1	8		
	定点当り	0.40			0.04	0.04		0.06		0.04	0.02	0.02	0.02	0.16		
第22週	罹患数	27			2	1	2	1	1	3	3	1	3	9	1	
	定点当り	0.54			0.04	0.02	0.04	0.02	0.02	0.06	0.06	0.02	0.06	0.18	0.02	
第23週	罹患数	23		1			1	2	3	2	1	2	3	7	1	
	定点当り	0.45		0.02			0.02	0.04	0.06	0.04	0.02	0.04	0.06	0.14	0.02	
第24週	罹患数	30			1	1	2	2	2	3	3	2	3	11		
	定点当り	0.59			0.02	0.02	0.04	0.04	0.04	0.06	0.06	0.04	0.06	0.22		

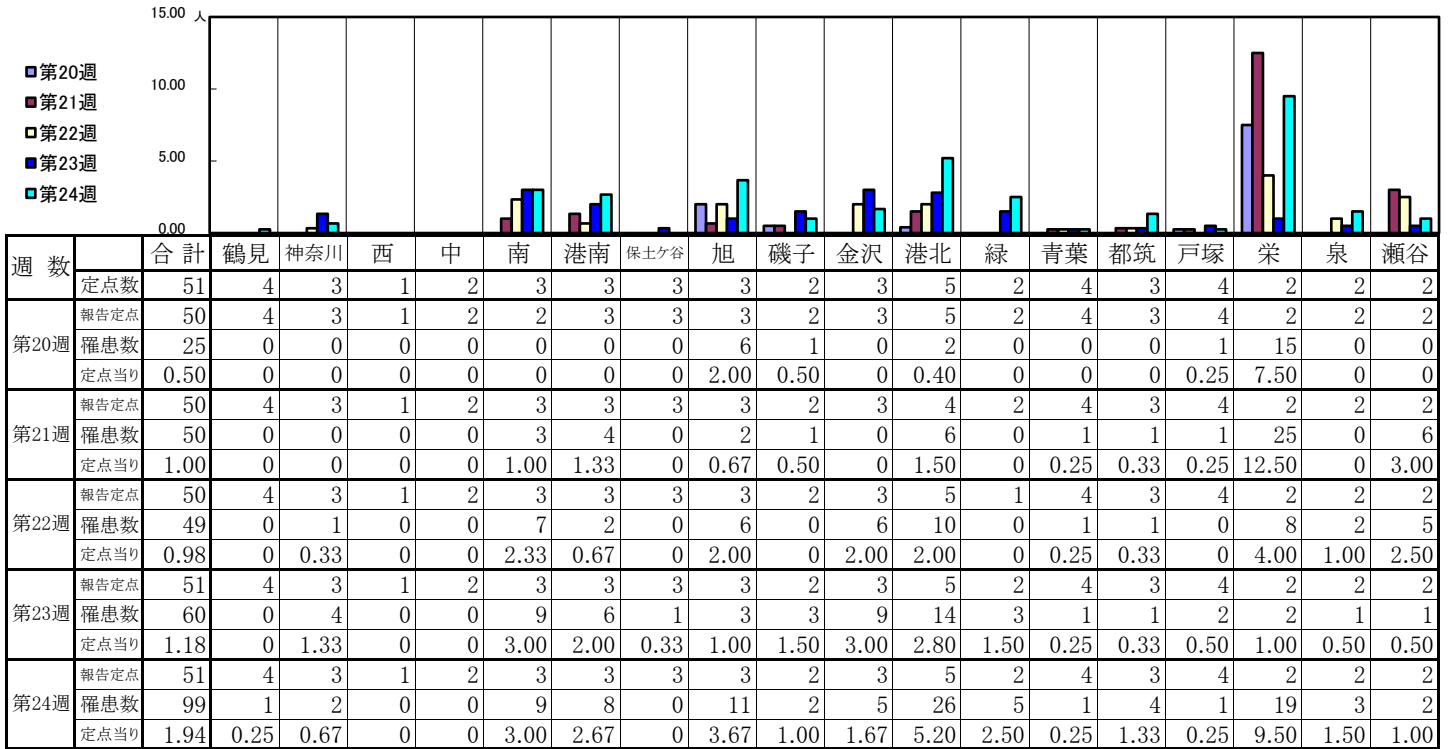
【年齢層別5週分集計】



【定点当りの患者数】

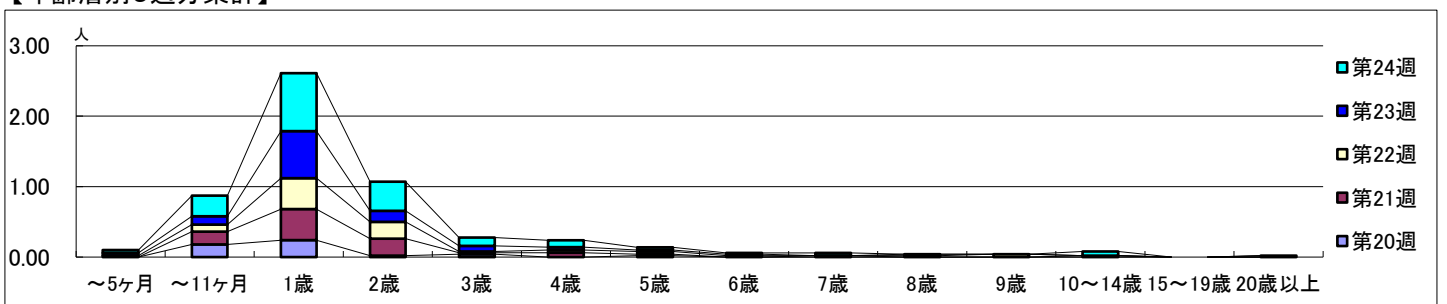


【区別・週別報告定点当り】

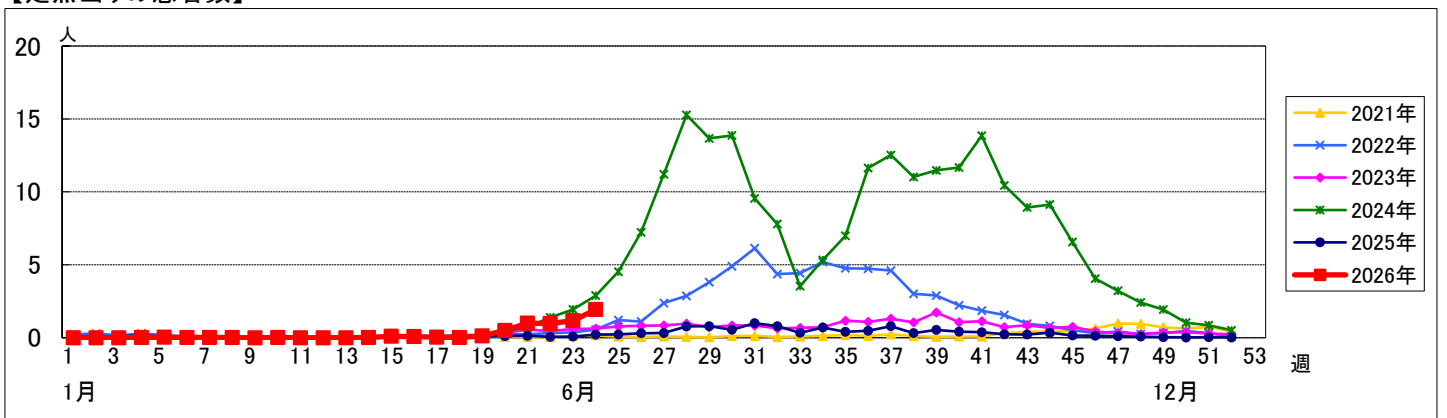


週数		年齢層別																
		合計	~5ヶ月	~11ヶ月	1歳	2歳	3歳	4歳	5歳	6歳	7歳	8歳	9歳	10~14歳	15~19歳	20歳以上		
第20週	罹患数	25		9	12	1	2		1									
	定点当り	0.50		0.18	0.24	0.02	0.04		0.02									
第21週	罹患数	50		9	22	12	1	3	1	1			1					
	定点当り	1.00		0.18	0.44	0.24	0.02	0.06	0.02	0.02			0.02					
第22週	罹患数	49	1	5	22	12	1	2	2	1		1	2					
	定点当り	0.98	0.02	0.10	0.44	0.24	0.02	0.04	0.04	0.02		0.02	0.04					
第23週	罹患数	60	2	6	34	8	4	2	1	1		1			1			
	定点当り	1.18	0.04	0.12	0.67	0.16	0.08	0.04	0.02	0.02		0.02			0.02			
第24週	罹患数	99	2	15	42	21	6	5	2	1	2		3					
	定点当り	1.94	0.04	0.29	0.82	0.41	0.12	0.10	0.04	0.02	0.04		0.06					

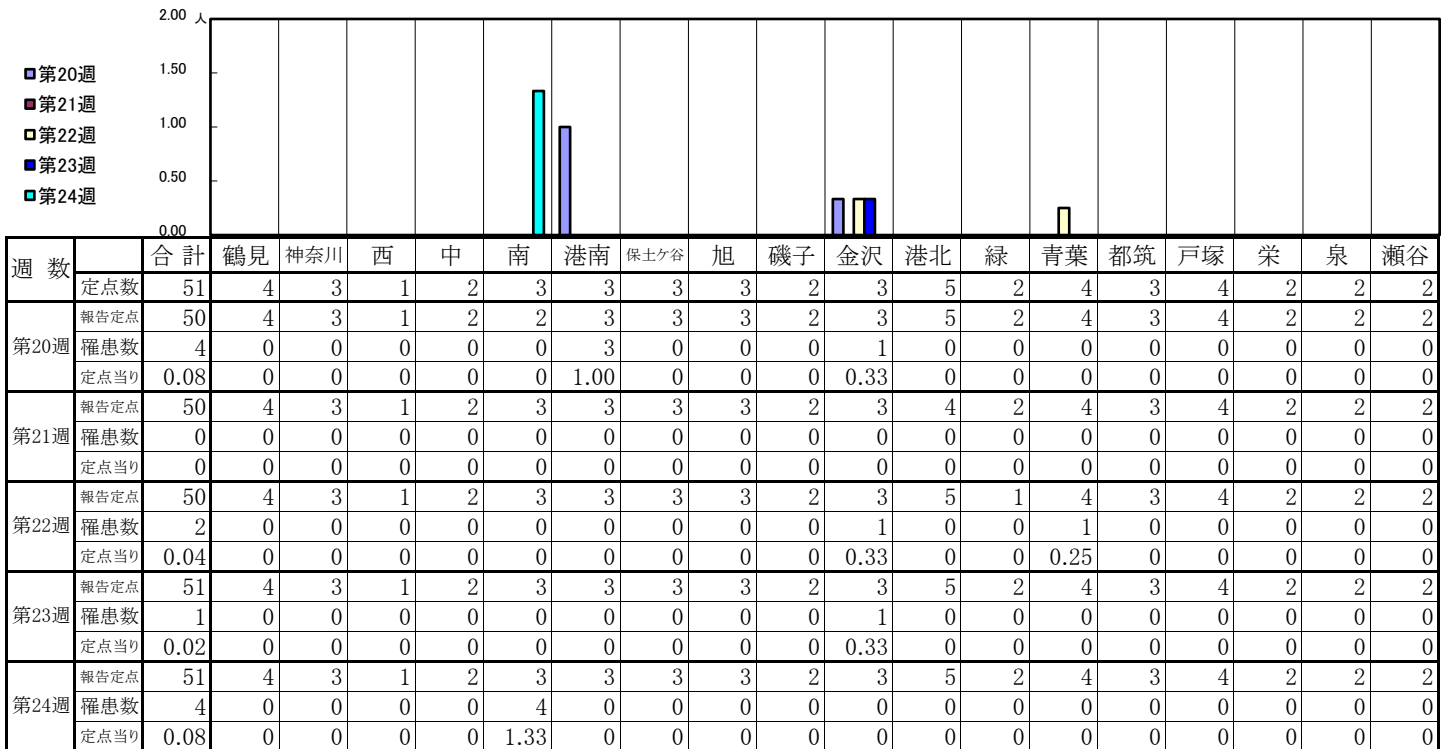
【年齢層別5週分集計】



【定点当りの患者数】

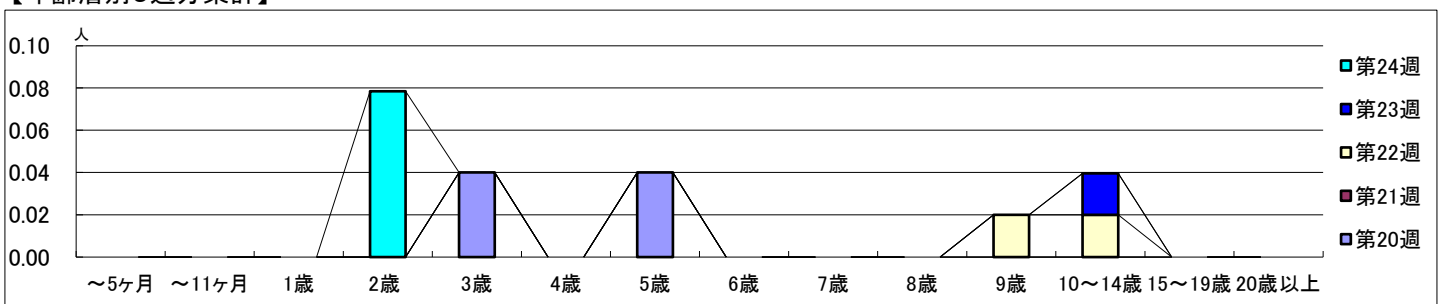


【区別・週別報告定点当り】

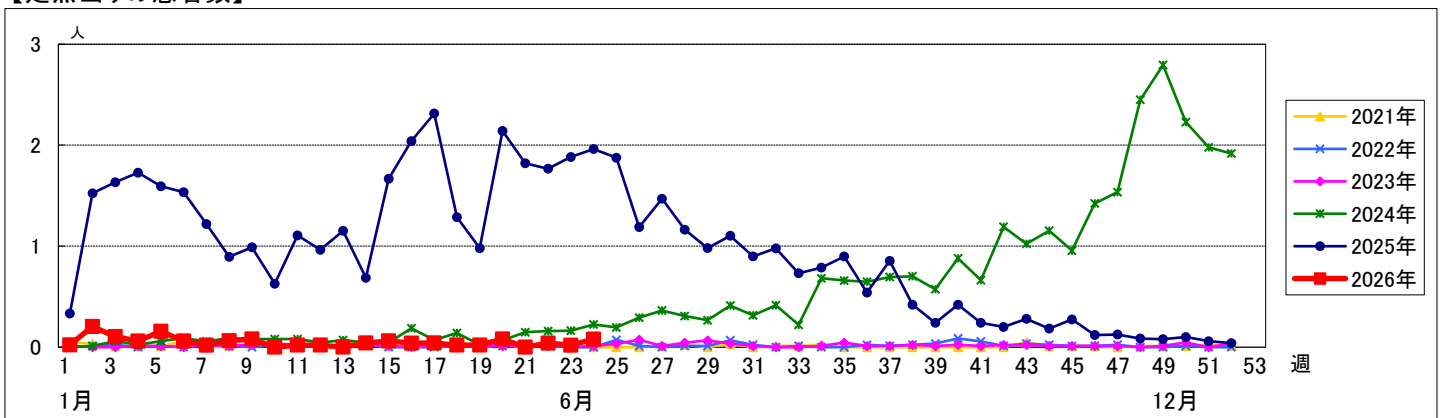


週数	合計	~5ヶ月	~11ヶ月	1歳	2歳	3歳	4歳	5歳	6歳	7歳	8歳	9歳	10~14歳	15~19歳	20歳以上
第20週	4					2		2							
第21週	0														
第22週	2											1	1		
第23週	1												1		
第24週	4				4										

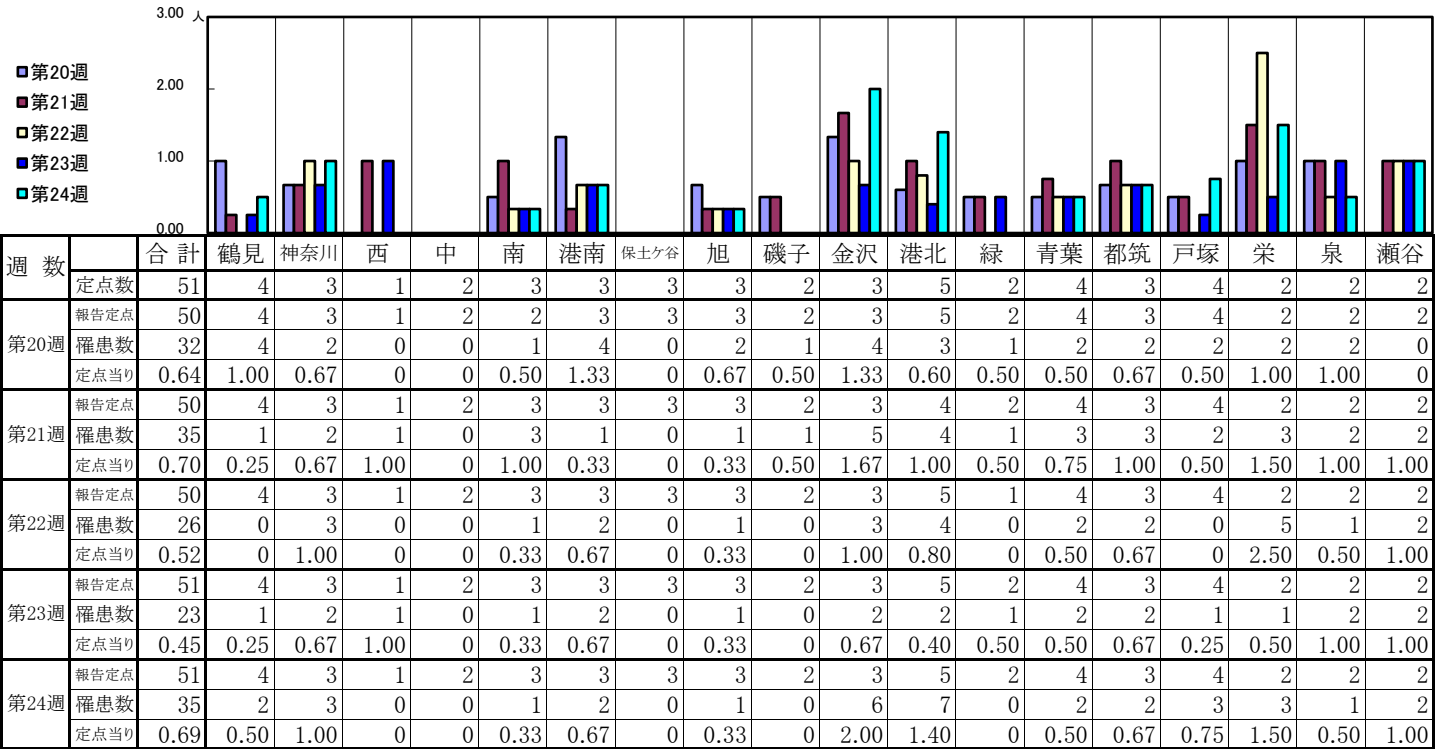
【年齢層別5週分集計】



【定点当りの患者数】

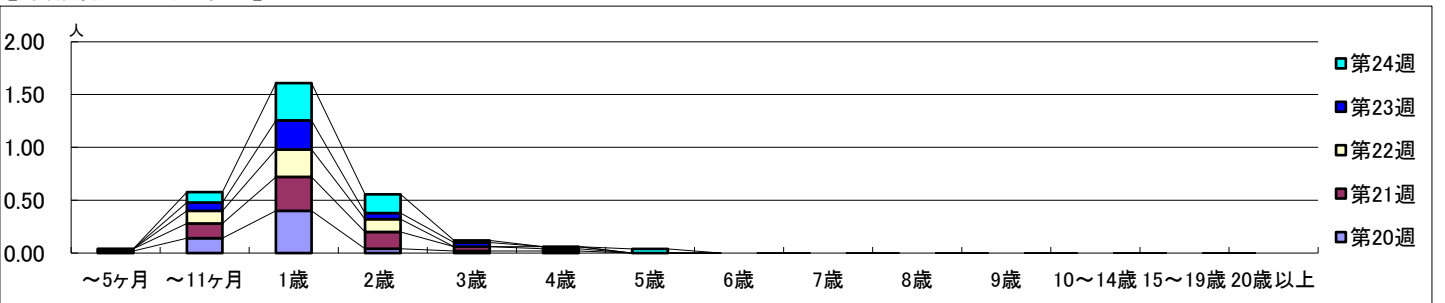


【区別・週別報告定点当り】

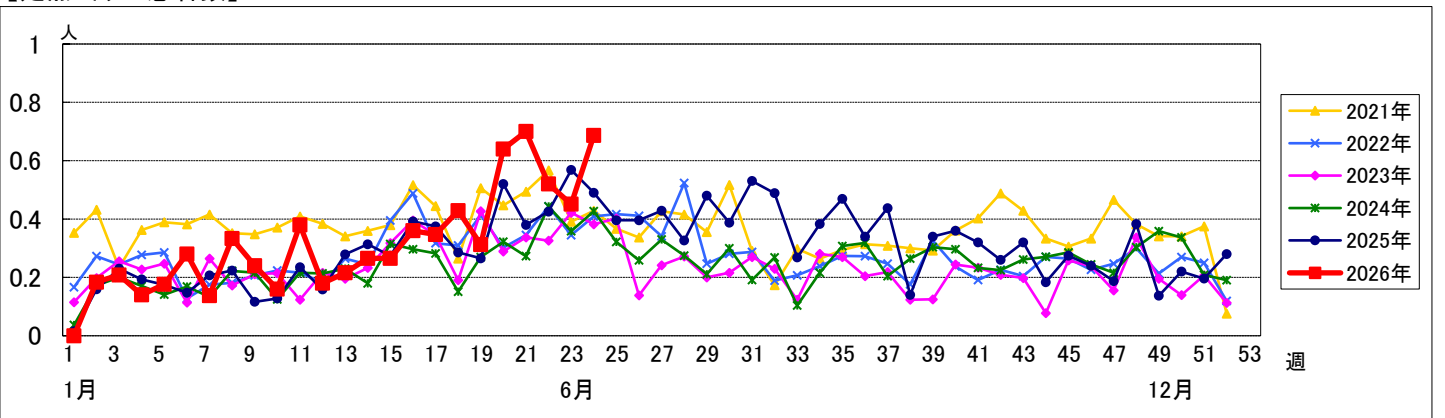


週数		合計	~5ヶ月	~11ヶ月	1歳	2歳	3歳	4歳	5歳	6歳	7歳	8歳	9歳	10~14歳	15~19歳	20歳以上
第20週	罹患数	32	1	7	20	2	1	1								
	定点当り	0.64	0.02	0.14	0.40	0.04	0.02	0.02								
第21週	罹患数	35	1	7	16	8	2	1								
	定点当り	0.70	0.02	0.14	0.32	0.16	0.04	0.02								
第22週	罹患数	26		6	13	6		1								
	定点当り	0.52		0.12	0.26	0.12		0.02								
第23週	罹患数	23		4	14	3	2									
	定点当り	0.45		0.08	0.27	0.06	0.04									
第24週	罹患数	35		5	18	9	1		2							
	定点当り	0.69		0.10	0.35	0.18	0.02		0.04							

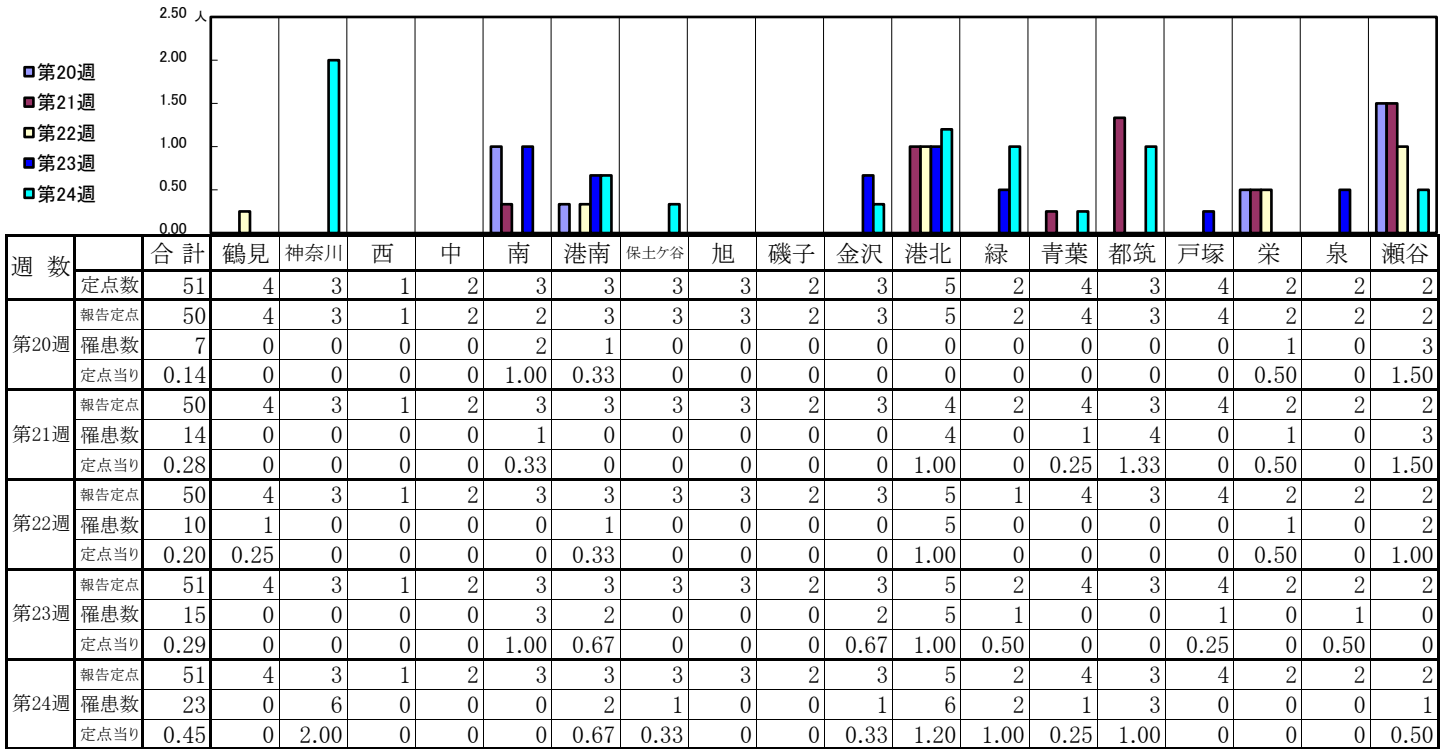
【年齢層別5週分集計】



【定点当りの患者数】

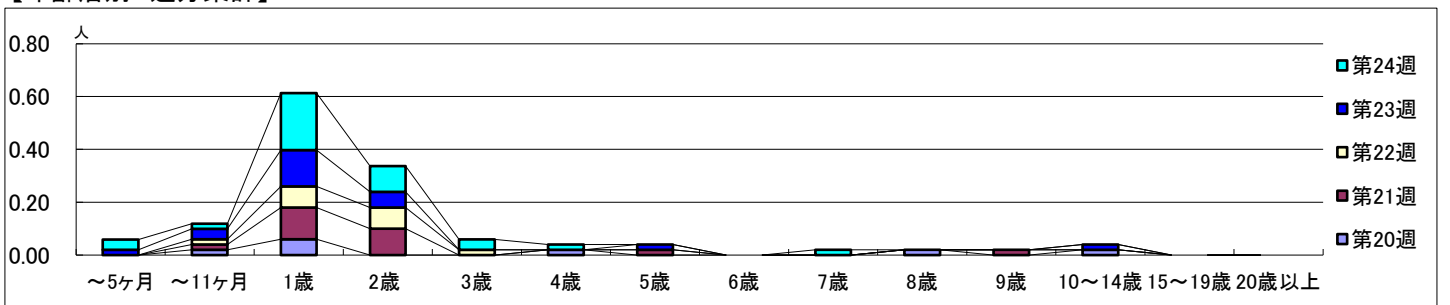


【区別・週別報告定点当り】

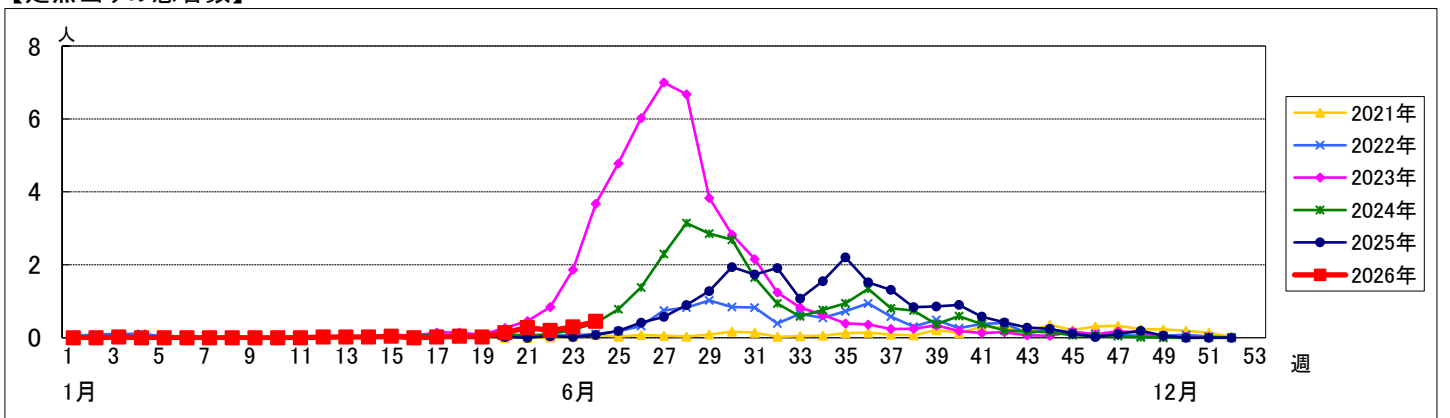


週数		合計	年齢層別																
			~5ヶ月	~11ヶ月	1歳	2歳	3歳	4歳	5歳	6歳	7歳	8歳	9歳	10~14歳	15~19歳	20歳以上			
第20週	罹患数	7		1	3			1				1		1					
	定点当り	0.14		0.02	0.06			0.02				0.02		0.02					
第21週	罹患数	14		1	6	5			1				1						
	定点当り	0.28		0.02	0.12	0.10			0.02				0.02						
第22週	罹患数	10		1	4	4	1												
	定点当り	0.20		0.02	0.08	0.08	0.02												
第23週	罹患数	15	1	2	7	3		1						1					
	定点当り	0.29	0.02	0.04	0.14	0.06		0.02						0.02					
第24週	罹患数	23	2	1	11	5	2	1			1								
	定点当り	0.45	0.04	0.02	0.22	0.10	0.04	0.02			0.02								

【年齢層別5週分集計】



【定点当りの患者数】



<< 流行性耳下腺炎 >>

2026年5月11日 ~ 6月14日

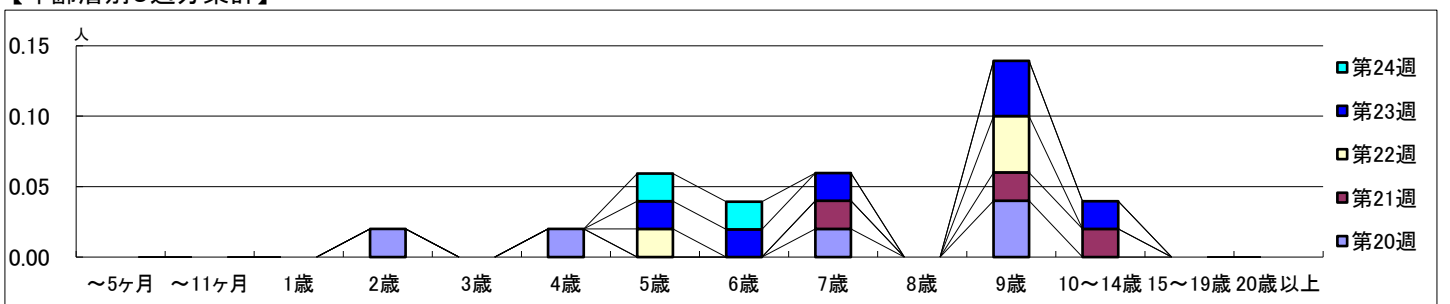
[2026年 第20週 ~ 第24週]

【区別・週別報告定点当り】

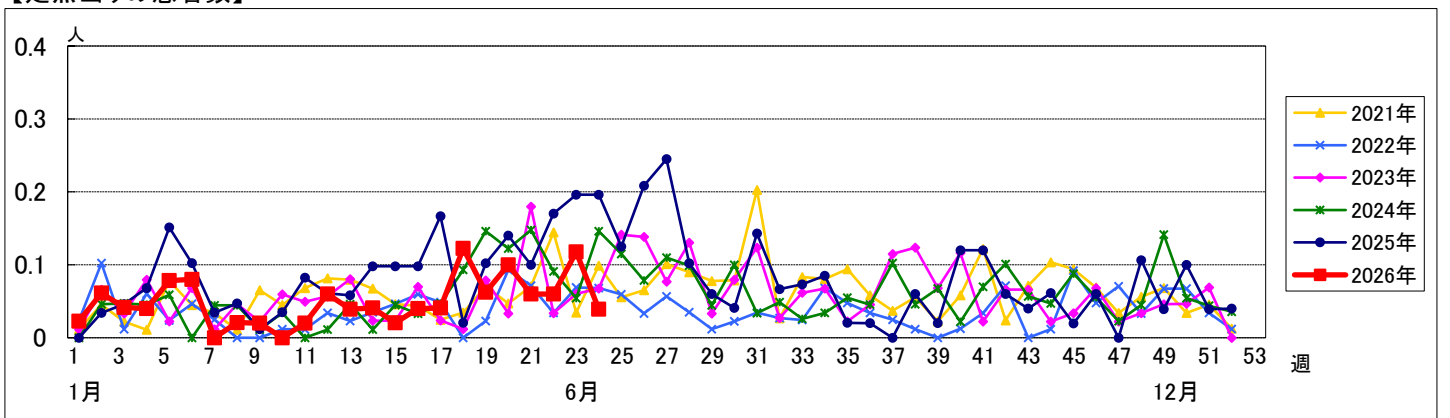
週数		区別																		
		合計	鶴見	神奈川	西	中	南	港南	保土ヶ谷	旭	磯子	金沢	港北	緑	青葉	都筑	戸塚	栄	泉	瀬谷
第20週	定点数	51	4	3	1	2	3	3	3	3	2	3	5	2	4	3	4	2	2	2
	報告定点	50	4	3	1	2	2	3	3	3	2	3	5	2	4	3	4	2	2	2
第21週	罹患数	5	0	0	0	0	0	1	0	0	0	2	0	0	0	0	1	0	1	0
	定点当り	0.10	0	0	0	0	0	0.33	0	0	0	0.40	0	0	0	0.25	0	0.50	0	0
第22週	報告定点	50	4	3	1	2	3	3	3	2	3	4	2	4	3	4	2	2	2	2
	罹患数	3	1	0	0	0	0	1	0	0	0	1	0	0	0	0	0	0	0	0
第23週	報告定点	51	4	3	1	2	3	3	3	2	3	5	2	4	3	4	2	2	2	2
	罹患数	6	0	0	0	0	1	2	0	0	1	0	0	0	1	0	0	1	0	0
第24週	報告定点	51	4	3	1	2	3	3	3	2	3	5	2	4	3	4	2	2	2	2
	罹患数	2	0	0	0	0	0	0	0	0	2	0	0	0	0	0	0	0	0	0

週数		年齢層別															
		合計	~5ヶ月	~11ヶ月	1歳	2歳	3歳	4歳	5歳	6歳	7歳	8歳	9歳	10~14歳	15~19歳	20歳以上	
第20週	罹患数	5				1		1			1		2				
	定点当り	0.10				0.02		0.02			0.02		0.04				
第21週	罹患数	3								1		1	1				
	定点当り	0.06								0.02		0.02	0.02				
第22週	罹患数	3						1				2					
	定点当り	0.06						0.02				0.04					
第23週	罹患数	6					1	1	1	1		2	1				
	定点当り	0.12					0.02	0.02	0.02	0.02		0.04	0.02				
第24週	罹患数	2						1	1								
	定点当り	0.04						0.02	0.02								

【年齢層別5週分集計】



【定点当りの患者数】

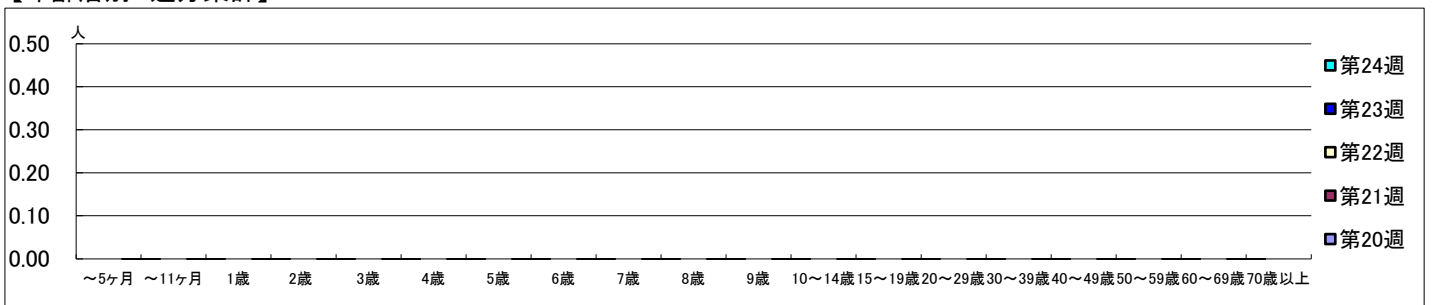


【区別・週別報告定点当り】

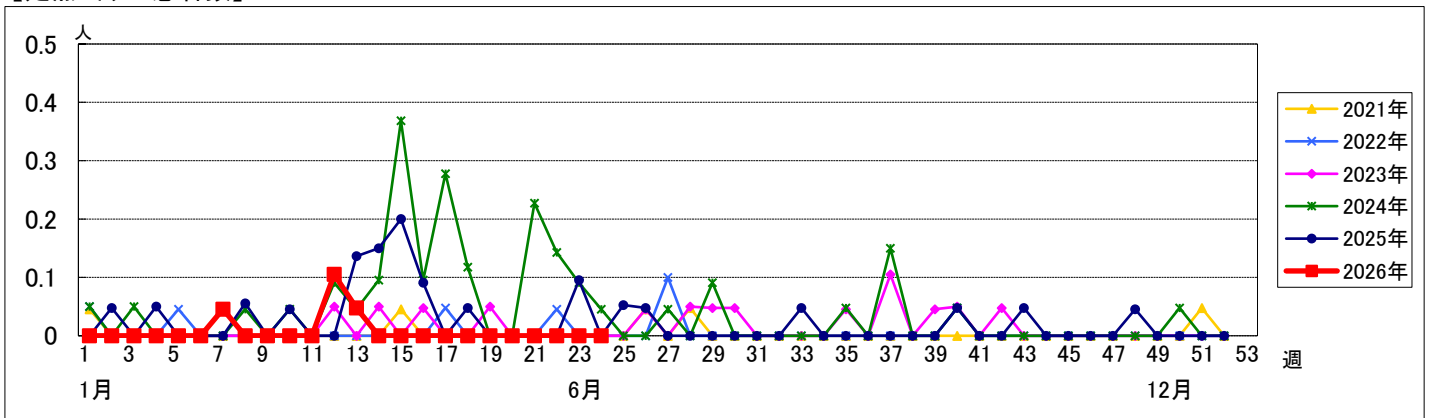
週数		合計	鶴見	神奈川	西	中	南	港南	保土ヶ谷	旭	磯子	金沢	港北	緑	青葉	都筑	戸塚	栄	泉	瀬谷
第20週	定点数	22	2	1	1	1	1	1	1	1	1	1	2	1	2	1	2	1	1	1
	報告定点	22	2	1	1	1	1	1	1	1	1	1	2	1	2	1	2	1	1	1
	罹患数	0	0	0	0	0	0	0	0	0	0	0	0	0	0	0	0	0	0	0
第21週	報告定点	22	2	1	1	1	1	1	1	1	1	1	2	1	2	1	2	1	1	1
	罹患数	0	0	0	0	0	0	0	0	0	0	0	0	0	0	0	0	0	0	0
	定点当り	0	0	0	0	0	0	0	0	0	0	0	0	0	0	0	0	0	0	0
第22週	報告定点	21	2	1	1	1	1	1	1	1	1	1	1	1	2	1	2	1	1	1
	罹患数	0	0	0	0	0	0	0	0	0	0	0	0	0	0	0	0	0	0	0
	定点当り	0	0	0	0	0	0	0	0	0	0	0	0	0	0	0	0	0	0	0
第23週	報告定点	22	2	1	1	1	1	1	1	1	1	1	2	1	2	1	2	1	1	1
	罹患数	0	0	0	0	0	0	0	0	0	0	0	0	0	0	0	0	0	0	0
	定点当り	0	0	0	0	0	0	0	0	0	0	0	0	0	0	0	0	0	0	0
第24週	報告定点	20	1	1	1	1	1	1	1	1	1	1	2	1	2	1	2	1	0	1
	罹患数	0	0	0	0	0	0	0	0	0	0	0	0	0	0	0	0	0	0	0
	定点当り	0	0	0	0	0	0	0	0	0	0	0	0	0	0	0	0	0	0	0

週数		合計	~5ヶ月	~11ヶ月	1歳	2歳	3歳	4歳	5歳	6歳	7歳	8歳	9歳	10~14歳	15~19歳	20~29歳	30~39歳	40~49歳	50~59歳	60~69歳	70歳以上
第20週	罹患数	0																			
	定点当り	0																			
第21週	罹患数	0																			
	定点当り	0																			
第22週	罹患数	0																			
	定点当り	0																			
第23週	罹患数	0																			
	定点当り	0																			
第24週	罹患数	0																			
	定点当り	0																			

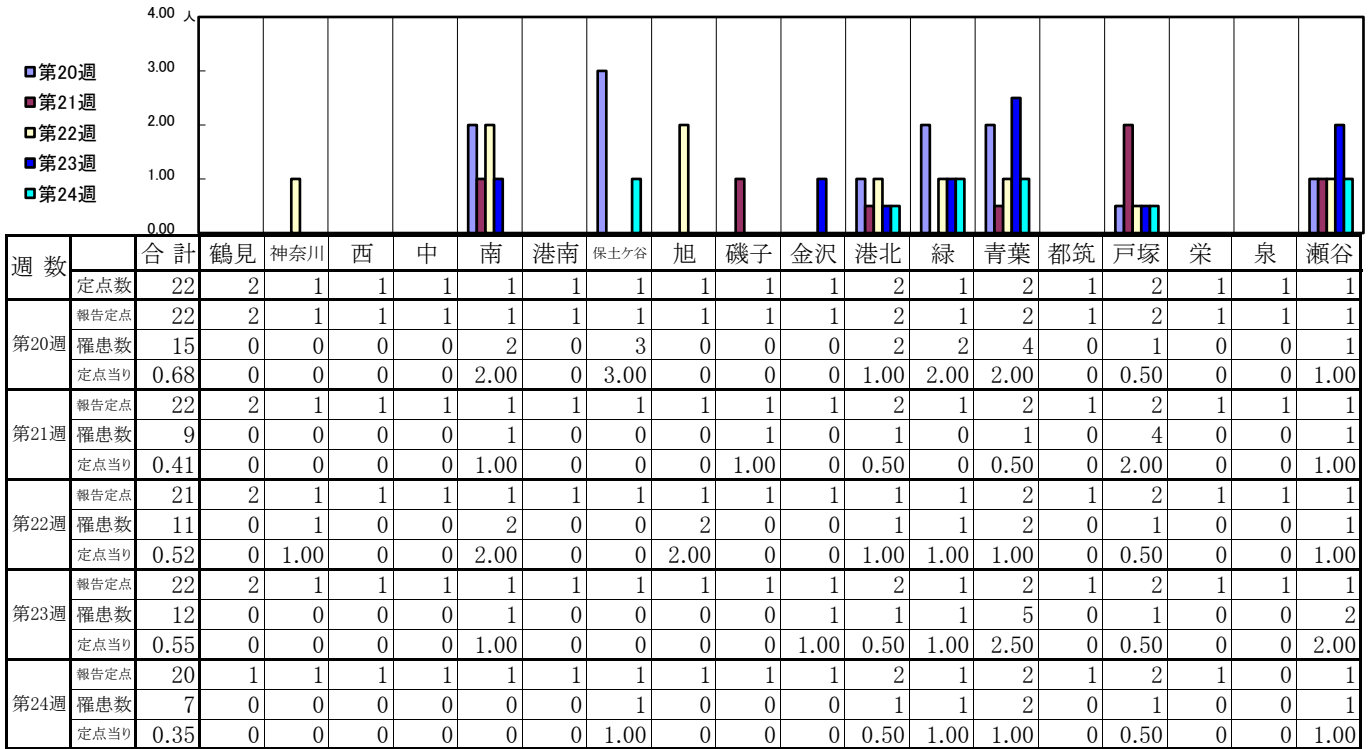
【年齢層別5週分集計】



【定点当りの患者数】

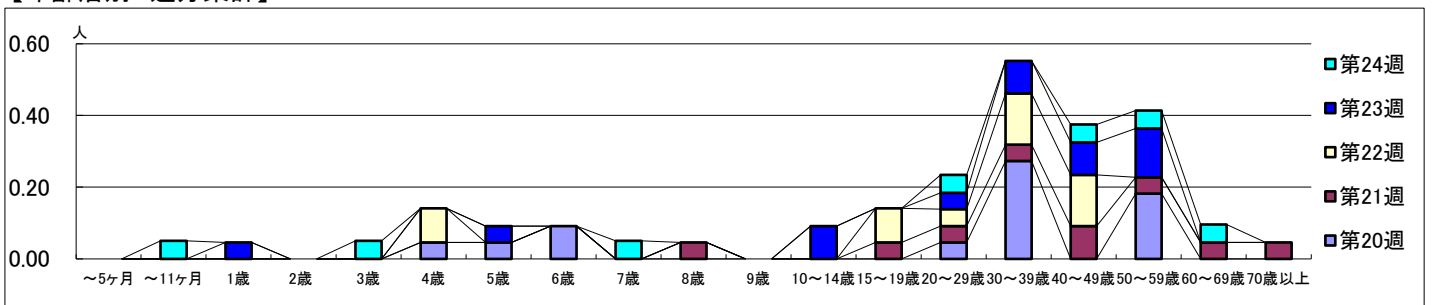


【区別・週別報告定点当り】



週数	合計	~5ヶ月	~11ヶ月	1歳	2歳	3歳	4歳	5歳	6歳	7歳	8歳	9歳	10~14歳	15~19歳	20~29歳	30~39歳	40~49歳	50~59歳	60~69歳	70歳以上
第20週	罹患数 15						1	1	2						1	6		4		
第20週	定点当り 0.68						0.05	0.05	0.09						0.05	0.27		0.18		
第21週	罹患数 9										1			1	1	1	2	1	1	1
第21週	定点当り 0.41										0.05			0.05	0.05	0.05	0.09	0.05	0.05	0.05
第22週	罹患数 11						2							2	1	3	3			
第22週	定点当り 0.52						0.10							0.10	0.05	0.14	0.14			
第23週	罹患数 12			1				1					2		1	2	2	3		
第23週	定点当り 0.55			0.05				0.05					0.09		0.05	0.09	0.09	0.14		
第24週	罹患数 7		1			1				1					1		1	1	1	
第24週	定点当り 0.35		0.05			0.05				0.05					0.05		0.05	0.05	0.05	

【年齢層別5週分集計】



【定点当りの患者数】

