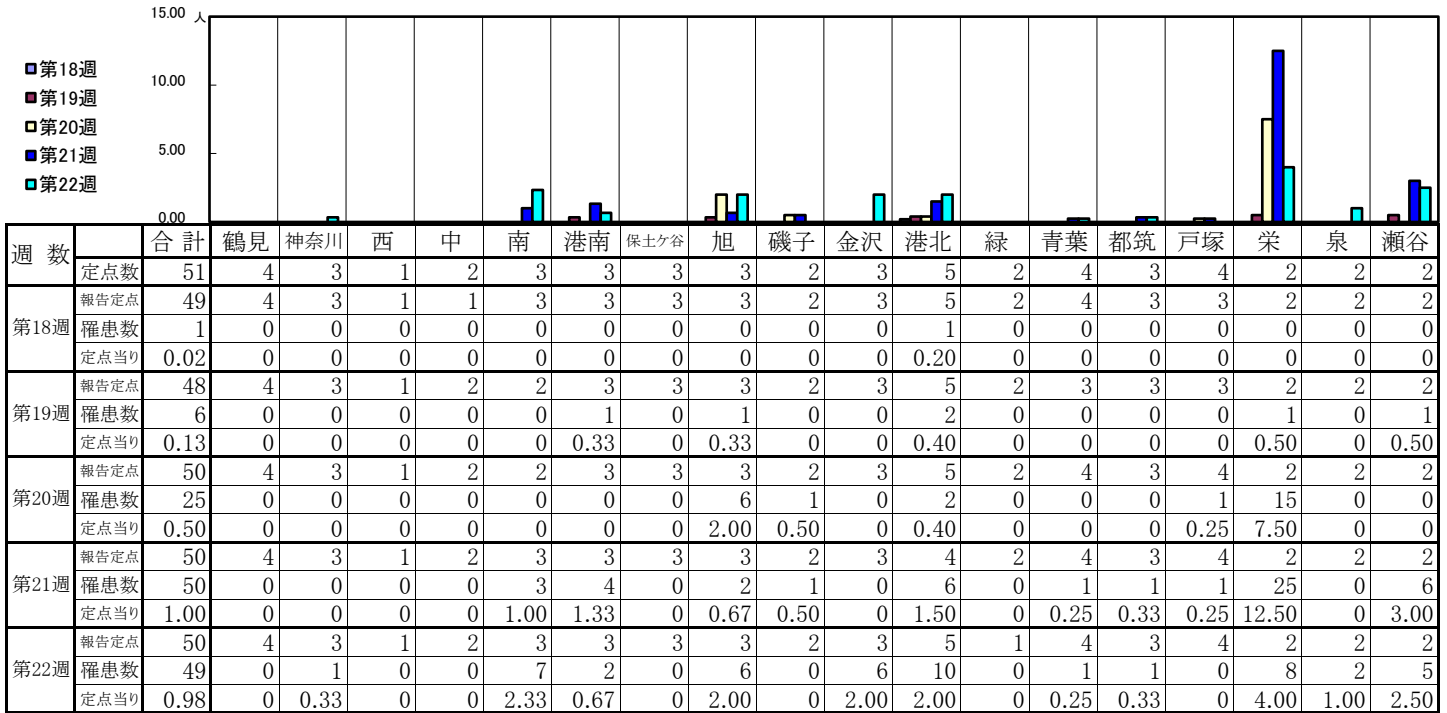


<< 手足口病 >>

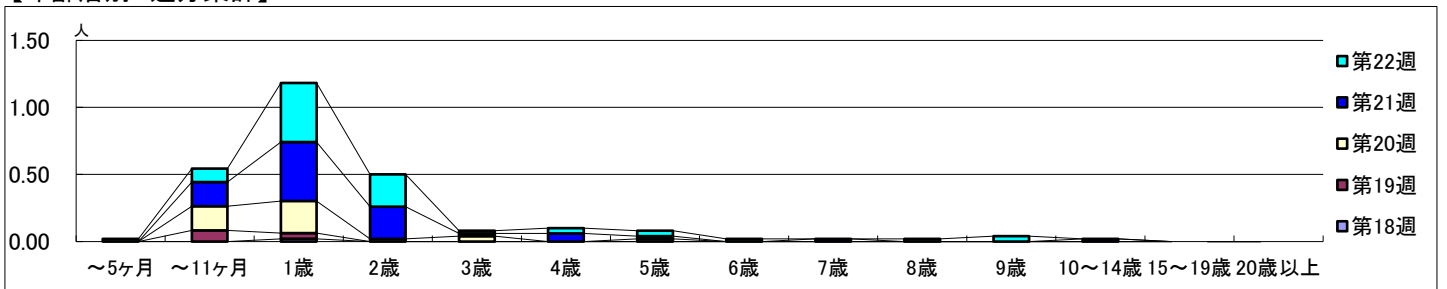
2026年4月27日 ~ 5月31日
[2026年 第18週 ~ 第22週]

【区別・週別報告定点当り】



| 週数 | | 合計 | ~5ヶ月 | ~11ヶ月 | 1歳 | 2歳 | 3歳 | 4歳 | 5歳 | 6歳 | 7歳 | 8歳 | 9歳 | 10~14歳 | 15~19歳 | 20歳以上 |
|------|------|------|------|-------|------|------|------|------|------|------|------|------|------|--------|--------|-------|
| 第18週 | 罹患数 | 1 | | | 1 | | | | | | | | | | | |
| | 定点当り | 0.02 | | | 0.02 | | | | | | | | | | | |
| 第19週 | 罹患数 | 6 | | 4 | 2 | | | | | | | | | | | |
| | 定点当り | 0.13 | | 0.08 | 0.04 | | | | | | | | | | | |
| 第20週 | 罹患数 | 25 | | 9 | 12 | 1 | 2 | | 1 | | | | | | | |
| | 定点当り | 0.50 | | 0.18 | 0.24 | 0.02 | 0.04 | | 0.02 | | | | | | | |
| 第21週 | 罹患数 | 50 | | 9 | 22 | 12 | 1 | 3 | 1 | | 1 | | | 1 | | |
| | 定点当り | 1.00 | | 0.18 | 0.44 | 0.24 | 0.02 | 0.06 | 0.02 | | 0.02 | | | 0.02 | | |
| 第22週 | 罹患数 | 49 | 1 | 5 | 22 | 12 | 1 | 2 | 2 | 1 | | 1 | 2 | | | |
| | 定点当り | 0.98 | 0.02 | 0.10 | 0.44 | 0.24 | 0.02 | 0.04 | 0.04 | 0.02 | | 0.02 | 0.04 | | | |

【年齢層別5週分集計】



【定点当りの患者数】

