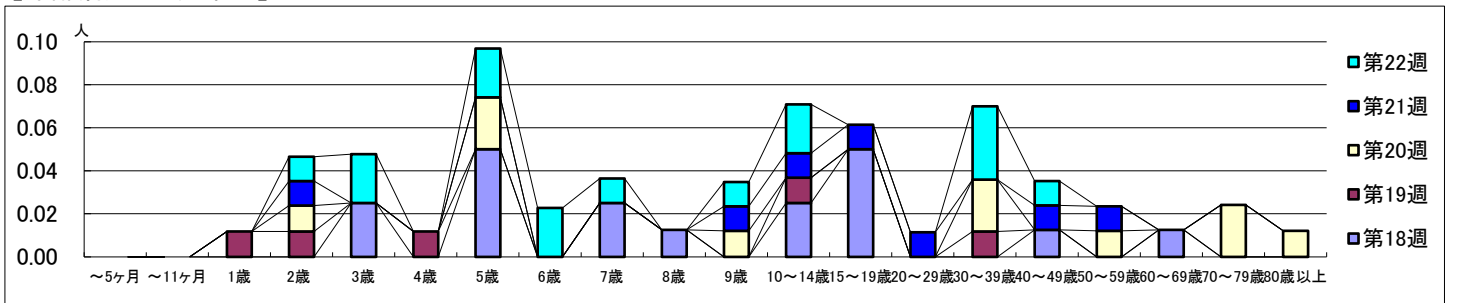


【区別・週別報告定点当り】

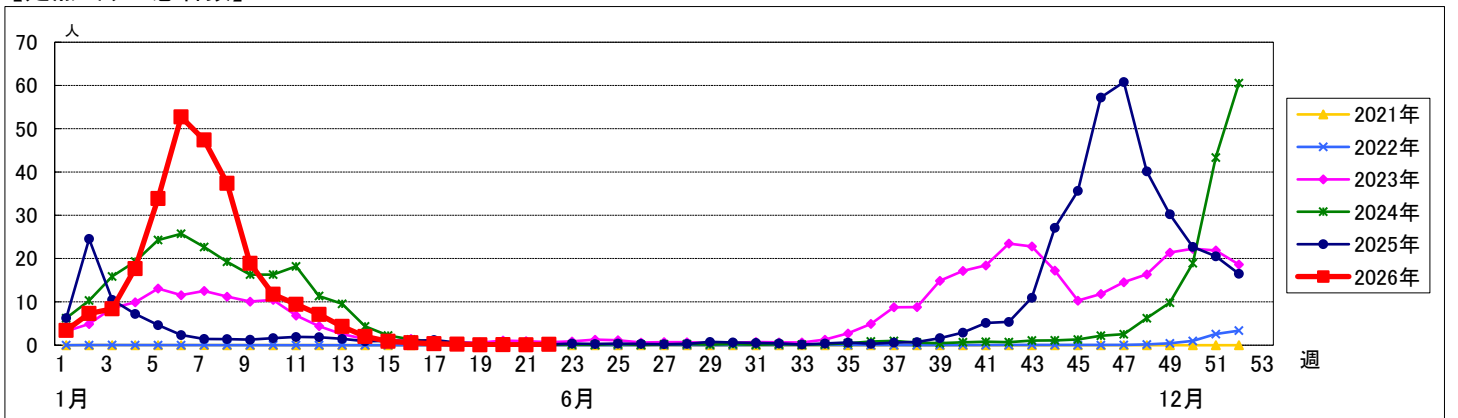
週数	合計	鶴見	神奈川	西	中	南	港南	保土ヶ谷	旭	磯子	金沢	港北	緑	青葉	都筑	戸塚	栄	泉	瀬谷
報告定点	90	7	6	2	4	5	5	5	5	4	5	9	4	7	5	7	3	4	3
罹患数	80	6	6	2	3	4	5	5	5	3	5	8	3	6	5	5	3	3	3
定点当り	0.21	0	0.17	0	0	0	0	0.20	0	0.33	1.40	0.63	0	0	0.20	0	0	0.33	0
報告定点	85	7	6	2	4	4	5	5	5	3	5	9	4	6	5	5	3	4	3
罹患数	5	0	0	0	0	1	1	0	0	1	0	0	0	0	1	0	1	0	0
定点当り	0.06	0	0	0	0	0.25	0.20	0	0	0.33	0	0	0	0	0.20	0	0.33	0	0
報告定点	83	7	6	2	4	3	5	5	5	3	4	9	3	7	5	6	3	3	3
罹患数	10	0	0	0	0	0	1	0	0	0	0	1	0	1	6	0	0	0	1
定点当り	0.12	0	0	0	0	0	0.20	0	0	0	0	0.11	0	0.14	1.20	0	0	0	0.33
報告定点	88	7	6	2	4	5	5	5	5	3	5	9	3	7	5	7	3	4	3
罹患数	7	0	0	0	0	1	0	0	0	0	0	0	0	1	3	1	0	0	1
定点当り	0.08	0	0	0	0	0.20	0	0	0	0	0	0	0	0.14	0.60	0.14	0	0	0.33
報告定点	88	7	6	2	4	5	5	5	5	3	5	9	3	7	5	7	3	4	3
罹患数	15	3	6	0	0	0	0	0	2	0	0	1	0	2	1	0	0	0	0
定点当り	0.17	0.43	1.00	0	0	0	0	0	0.40	0	0	0.11	0	0.29	0.20	0	0	0	0

週数	合計	~5ヶ月	~11ヶ月	1歳	2歳	3歳	4歳	5歳	6歳	7歳	8歳	9歳	10~14歳	15~19歳	20~29歳	30~39歳	40~49歳	50~59歳	60~69歳	70~79歳	80歳以上
第18週	罹患数	17				2		4		2	1		2	4			1		1		
第18週	定点当り	0.21				0.03		0.05		0.03	0.01		0.03	0.05			0.01		0.01		
第19週	罹患数	5		1	1		1						1			1					
第19週	定点当り	0.06		0.01	0.01		0.01						0.01			0.01					
第20週	罹患数	10			1			2				1				2		1		2	1
第20週	定点当り	0.12			0.01			0.02				0.01				0.02		0.01		0.02	0.01
第21週	罹患数	7			1							1	1	1	1		1	1			
第21週	定点当り	0.08			0.01							0.01	0.01	0.01	0.01		0.01	0.01			
第22週	罹患数	15			1	2		2	2	1		1	2			3	1				
第22週	定点当り	0.17			0.01	0.02		0.02	0.02	0.01		0.01	0.02			0.03	0.01				

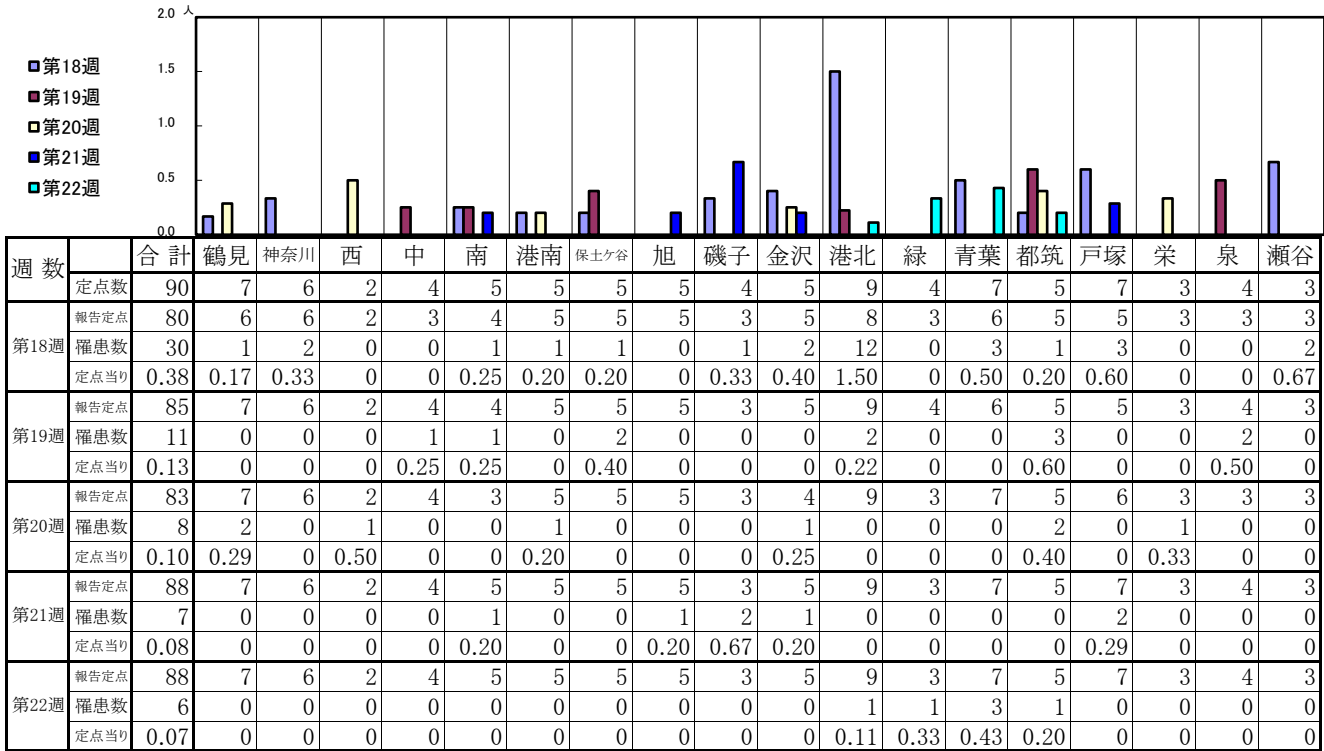
【年齢層別5週分集計】



【定点当りの患者数】

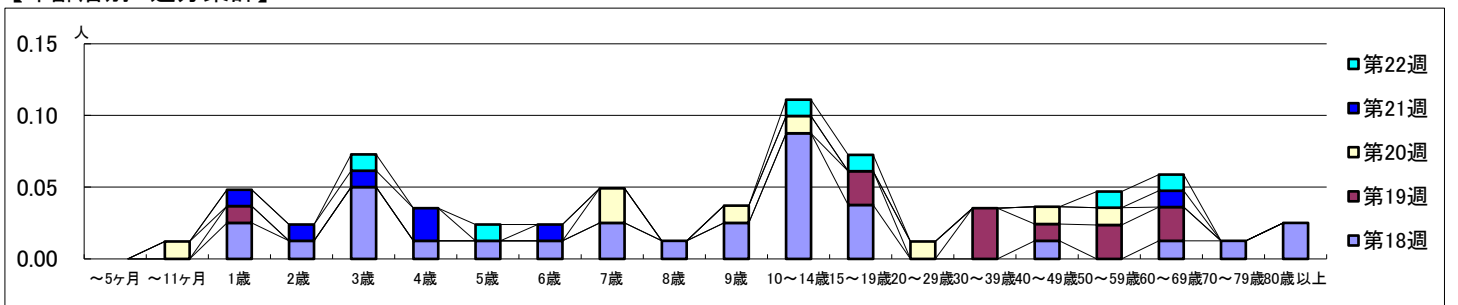


【区別・週別報告定点当り】

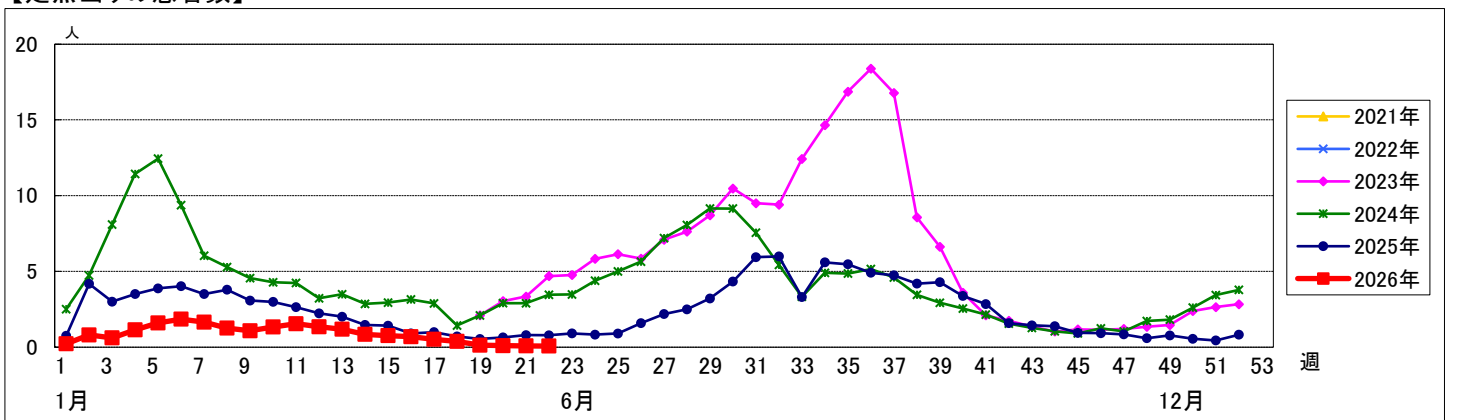


週数		合計	~5ヶ月	~11ヶ月	年齢																
					1歳	2歳	3歳	4歳	5歳	6歳	7歳	8歳	9歳	10~14歳	15~19歳	20~29歳	30~39歳	40~49歳	50~59歳	60~69歳	70~79歳
第18週	罹患数	30			2	1	4	1	1	1	2	1	2	7	3		1		1	1	2
	定点当り	0.38			0.03	0.01	0.05	0.01	0.01	0.01	0.03	0.01	0.03	0.09	0.04		0.01		0.01	0.01	0.03
第19週	罹患数	11			1									2		3	1	2	2		
	定点当り	0.13			0.01									0.02		0.04	0.01	0.02	0.02		
第20週	罹患数	8		1						2		1	1		1		1	1			
	定点当り	0.10		0.01						0.02		0.01	0.01		0.01		0.01	0.01			
第21週	罹患数	7			1	1	1	2		1											1
	定点当り	0.08			0.01	0.01	0.01	0.02		0.01											0.01
第22週	罹患数	6					1		1				1	1				1	1		
	定点当り	0.07					0.01		0.01				0.01	0.01				0.01	0.01		

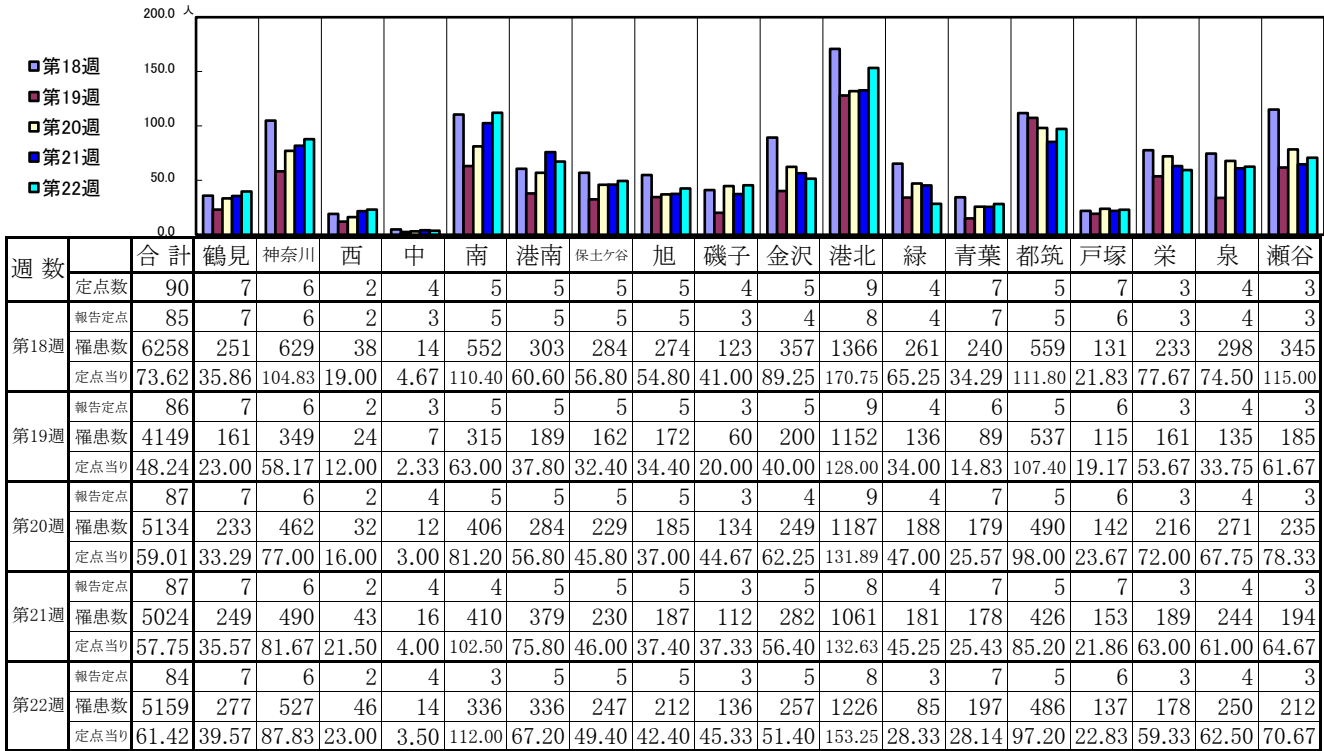
【年齢層別5週分集計】



【定点当りの患者数】

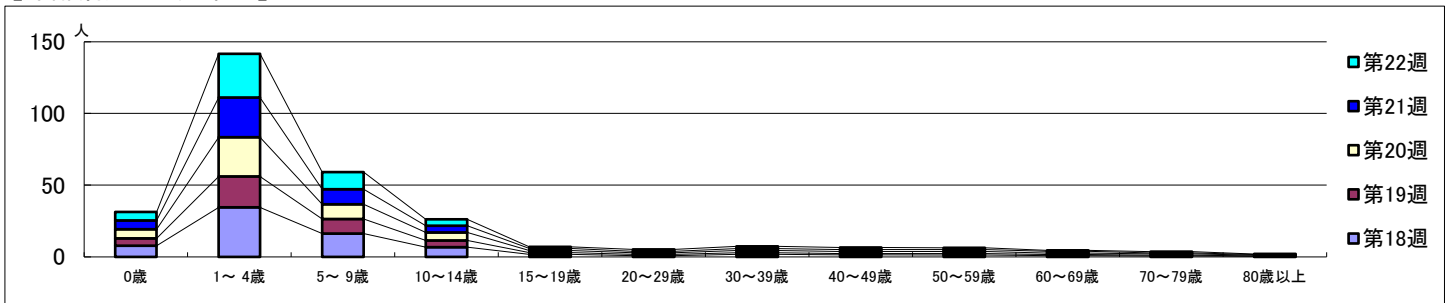


【区別・週別報告定点当り】

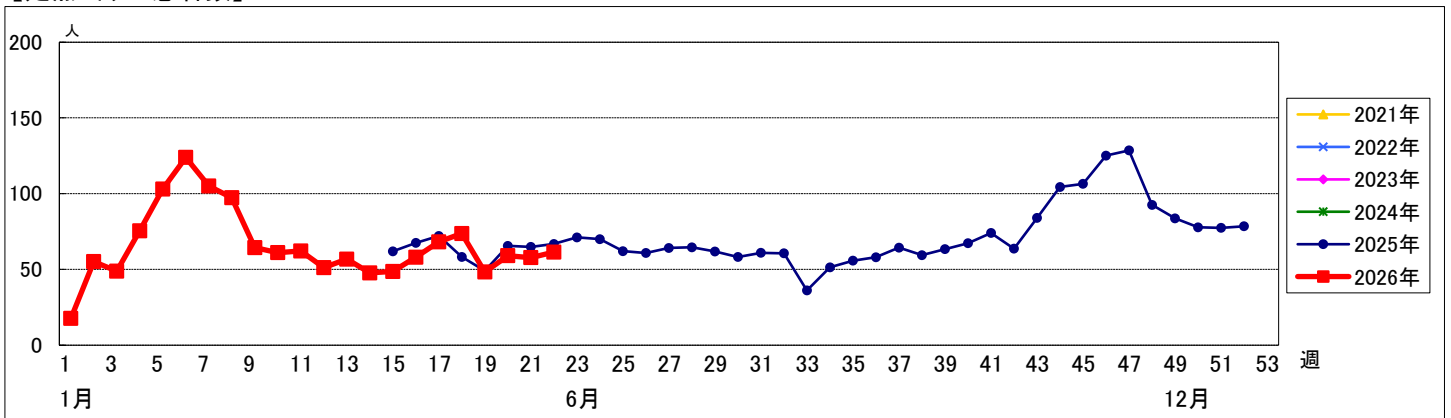


週数	合計	0歳	1~4歳	5~9歳	10~14歳	15~19歳	20~29歳	30~39歳	40~49歳	50~59歳	60~69歳	70~79歳	80歳以上
第18週	罹患数 6258	656	2928	1378	567	145	68	146	115	103	70	50	32
第18週	定点当り 73.62	7.72	34.45	16.21	6.67	1.71	0.80	1.72	1.35	1.21	0.82	0.59	0.38
第19週	罹患数 4149	440	1855	868	406	102	78	98	81	88	62	48	23
第19週	定点当り 48.24	5.12	21.57	10.09	4.72	1.19	0.91	1.14	0.94	1.02	0.72	0.56	0.27
第20週	罹患数 5134	553	2379	902	482	130	93	128	123	131	93	75	45
第20週	定点当り 59.01	6.36	27.34	10.37	5.54	1.49	1.07	1.47	1.41	1.51	1.07	0.86	0.52
第21週	罹患数 5024	535	2406	907	408	122	90	123	111	115	103	63	41
第21週	定点当り 57.75	6.15	27.66	10.43	4.69	1.40	1.03	1.41	1.28	1.32	1.18	0.72	0.47
第22週	罹患数 5159	497	2565	1001	381	98	112	124	125	97	55	72	32
第22週	定点当り 61.42	5.92	30.54	11.92	4.54	1.17	1.33	1.48	1.49	1.15	0.65	0.86	0.38

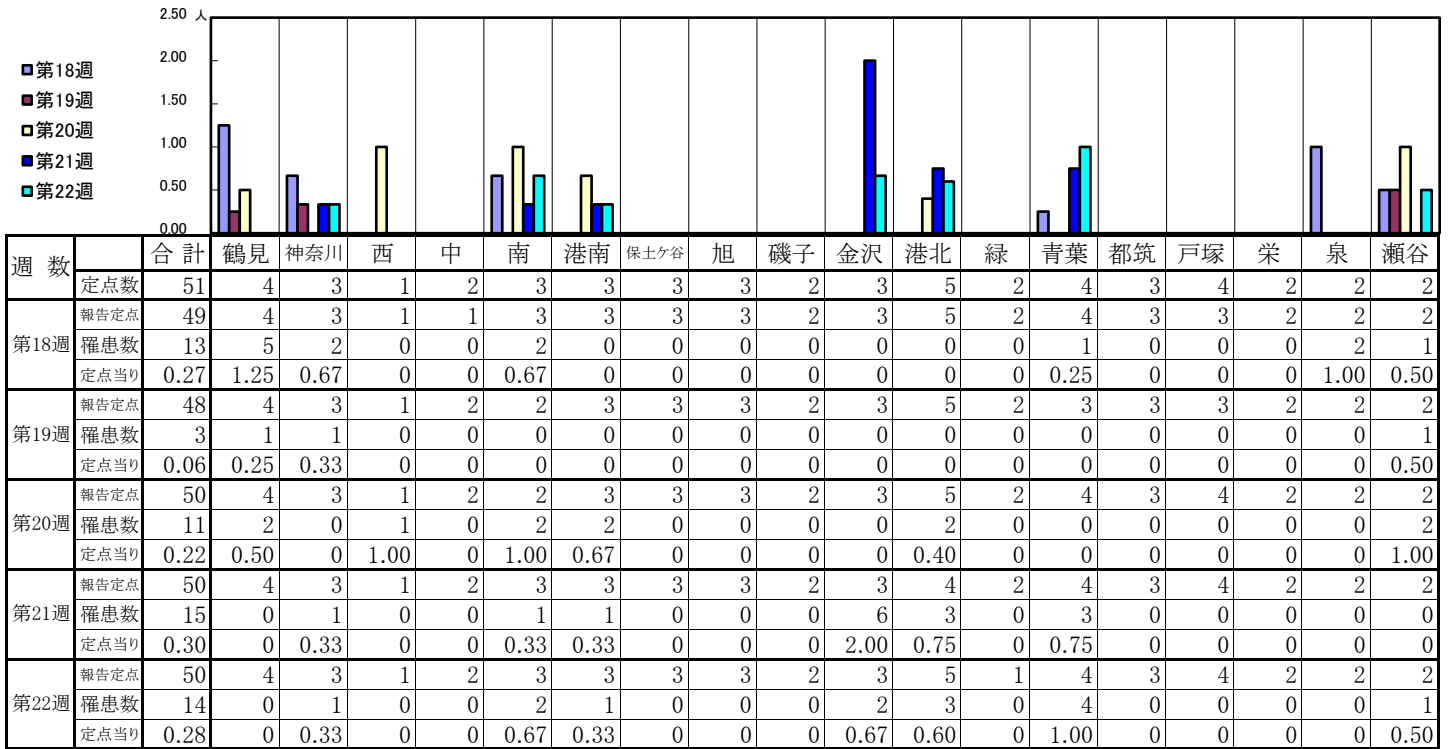
【年齢層別5週分集計】



【定点当りの患者数】

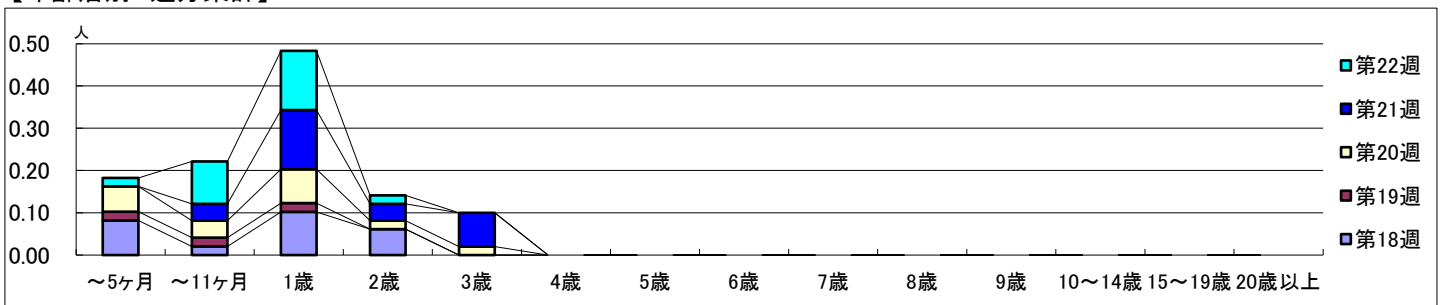


【区別・週別報告定点当り】

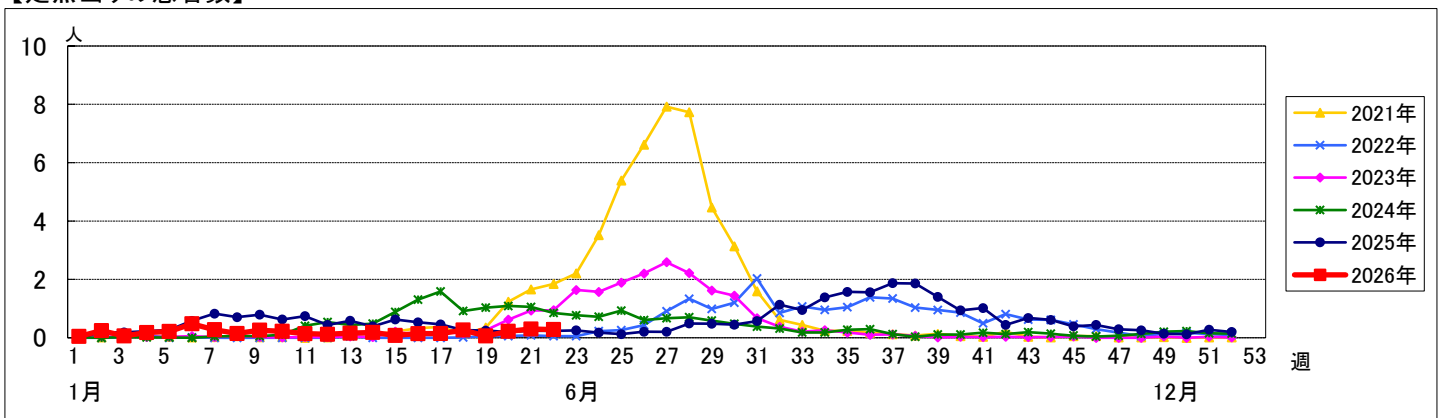


週数		年齢層別															
		合計	~5ヶ月	~11ヶ月	1歳	2歳	3歳	4歳	5歳	6歳	7歳	8歳	9歳	10~14歳	15~19歳	20歳以上	
第18週	罹患数	13	4	1	5	3											
	定点当り	0.27	0.08	0.02	0.10	0.06											
第19週	罹患数	3	1	1	1												
	定点当り	0.06	0.02	0.02	0.02												
第20週	罹患数	11	3	2	4	1	1										
	定点当り	0.22	0.06	0.04	0.08	0.02	0.02										
第21週	罹患数	15		2	7	2	4										
	定点当り	0.30		0.04	0.14	0.04	0.08										
第22週	罹患数	14	1	5	7	1											
	定点当り	0.28	0.02	0.10	0.14	0.02											

【年齢層別5週分集計】



【定点当りの患者数】

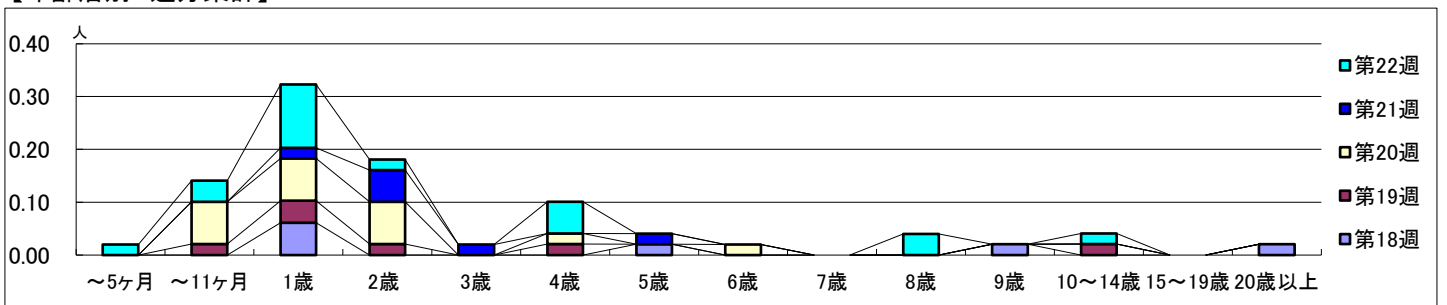


【区別・週別報告定点当り】

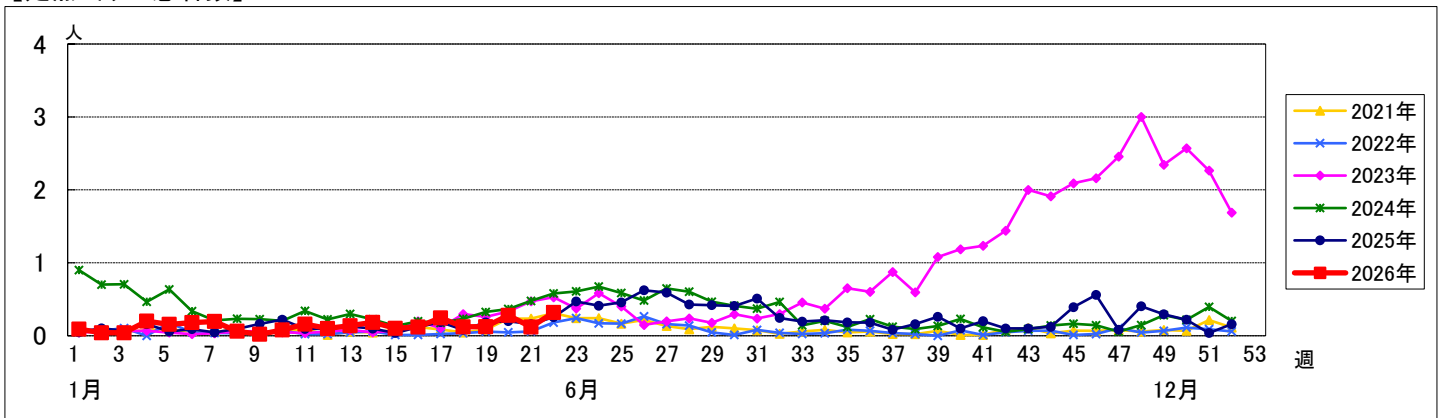
週数		区別																		
		合計	鶴見	神奈川	西	中	南	港南	保土ヶ谷	旭	磯子	金沢	港北	緑	青葉	都筑	戸塚	栄	泉	瀬谷
第18週	報告定点	51	4	3	1	2	3	3	3	3	2	3	5	2	4	3	4	2	2	2
	罹患数	49	4	3	1	1	3	3	3	3	2	3	5	2	4	3	3	2	2	2
	定点当り	6	0	0	0	0	0	0	2	0	0	0	4	0	0	0	0	0	0	0
第19週	報告定点	48	4	3	1	2	2	3	3	3	2	3	5	2	3	3	3	2	2	2
	罹患数	48	4	3	1	2	2	3	3	3	2	3	5	2	3	3	3	2	2	2
	定点当り	6	1	1	0	0	2	0	0	0	0	0	2	0	0	0	0	0	0	0
第20週	報告定点	50	4	3	1	2	2	3	3	3	2	3	5	2	4	3	4	2	2	2
	罹患数	50	4	3	1	2	2	3	3	3	2	3	5	2	4	3	4	2	2	2
	定点当り	14	0	0	0	0	3	0	0	0	0	2	5	3	0	0	1	0	0	0
第21週	報告定点	50	4	3	1	2	3	3	3	3	2	3	4	2	4	3	4	2	2	2
	罹患数	50	4	3	1	2	3	3	3	3	2	3	4	2	4	3	4	2	2	2
	定点当り	6	2	0	0	0	1	0	0	2	0	1	0	0	0	0	0	0	0	0
第22週	報告定点	50	4	3	1	2	3	3	3	3	2	3	5	1	4	3	4	2	2	2
	罹患数	50	4	3	1	2	3	3	3	3	2	3	5	1	4	3	4	2	2	2
	定点当り	16	4	2	0	0	2	1	1	1	0	0	2	0	1	0	1	0	1	0
	定点当り	0.32	1.00	0.67	0	0	0.67	0.33	0.33	0.33	0	0	0.40	0	0.25	0	0.25	0	0.50	0

週数		年齢層別													
		合計	~5ヶ月	~11ヶ月	1歳	2歳	3歳	4歳	5歳	6歳	7歳	8歳	9歳	10~14歳	15~19歳
第18週	罹患数	6			3				1				1		1
	定点当り	0.12			0.06				0.02				0.02		0.02
第19週	罹患数	6		1	2	1		1					1		
	定点当り	0.13		0.02	0.04	0.02		0.02					0.02		
第20週	罹患数	14		4	4	4		1		1					
	定点当り	0.28		0.08	0.08	0.08		0.02		0.02					
第21週	罹患数	6			1	3	1		1						
	定点当り	0.12			0.02	0.06	0.02		0.02						
第22週	罹患数	16	1	2	6	1		3			2		1		
	定点当り	0.32	0.02	0.04	0.12	0.02		0.06			0.04		0.02		

【年齢層別5週分集計】



【定点当りの患者数】



# << A群溶血性レンサ球菌咽頭炎 >>

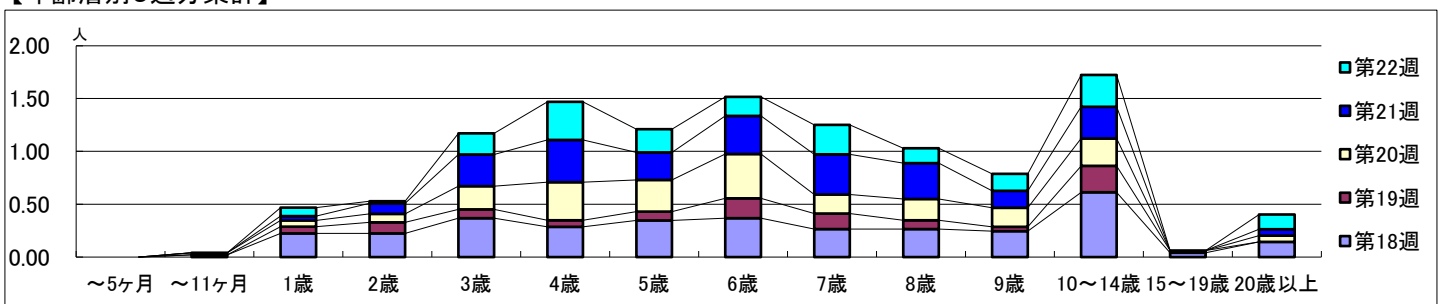
2026年4月27日 ~ 5月31日  
[2026年 第18週 ~ 第22週]

## 【区別・週別報告定点当り】

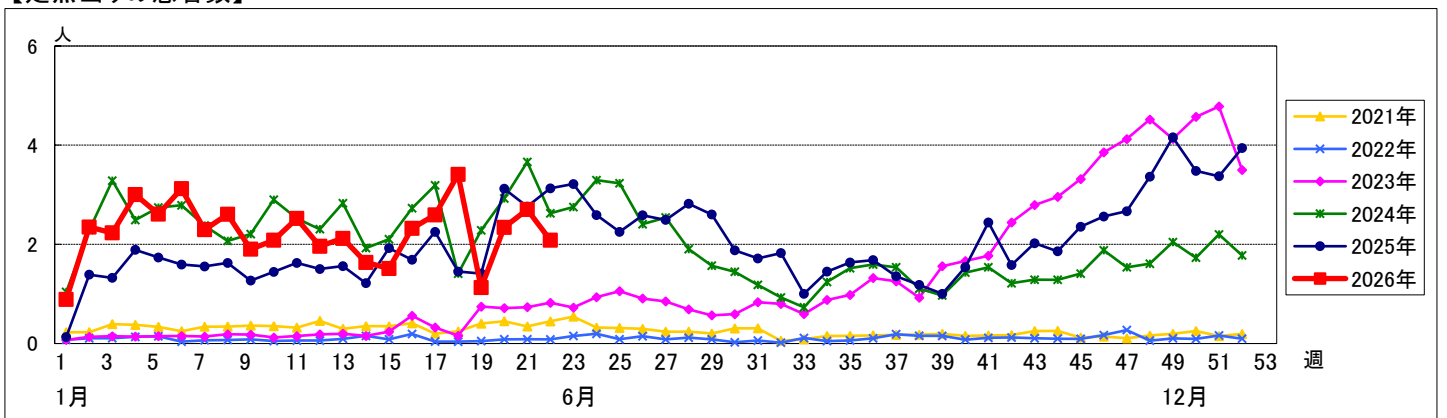
週数		区別																		
		合計	鶴見	神奈川	西	中	南	港南	保土ヶ谷	旭	磯子	金沢	港北	緑	青葉	都筑	戸塚	栄	泉	瀬谷
第18週	定点数	51	4	3	1	2	3	3	3	3	2	3	5	2	4	3	4	2	2	2
	報告定点	49	4	3	1	1	3	3	3	3	2	3	5	2	4	3	3	2	2	2
	罹患数	167	14	7	0	0	12	9	6	5	4	13	24	4	1	16	3	11	2	36
第19週	定点数	48	4	3	1	2	2	3	3	3	2	3	5	2	3	3	2	2	2	2
	報告定点	48	4	3	1	2	2	3	3	3	2	3	5	2	3	3	3	2	2	2
	罹患数	54	4	2	0	0	1	5	1	1	0	0	16	0	2	8	1	3	1	9
第20週	定点数	50	4	3	1	2	2	3	3	3	2	3	5	2	4	3	4	2	2	2
	報告定点	50	4	3	1	2	2	3	3	3	2	3	5	2	4	3	4	2	2	2
	罹患数	117	4	6	0	0	1	13	2	2	3	10	25	5	3	19	2	3	3	16
第21週	定点数	50	4	3	1	2	3	3	3	3	2	3	4	2	4	3	4	2	2	2
	報告定点	50	4	3	1	2	3	3	3	3	2	3	4	2	4	3	4	2	2	2
	罹患数	135	6	5	0	1	5	9	3	2	6	12	24	10	5	13	6	10	4	14
第22週	定点数	50	4	3	1	2	3	3	3	3	2	3	5	1	4	3	4	2	2	2
	報告定点	50	4	3	1	2	3	3	3	3	2	3	5	1	4	3	4	2	2	2
	罹患数	104	4	8	0	0	5	11	7	1	1	7	26	6	1	9	4	7	2	5
	定点当り	2.08	1.00	2.67	0	0	1.67	3.67	2.33	0.33	0.50	2.33	5.20	6.00	0.25	3.00	1.00	3.50	1.00	2.50

週数		合計	年齢層別													
			~5ヶ月	~11ヶ月	1歳	2歳	3歳	4歳	5歳	6歳	7歳	8歳	9歳	10~14歳	15~19歳	20歳以上
第18週	罹患数	167		1	11	11	18	14	17	18	13	13	12	30	2	7
	定点当り	3.41		0.02	0.22	0.22	0.37	0.29	0.35	0.37	0.27	0.27	0.24	0.61	0.04	0.14
第19週	罹患数	54			3	5	4	3	4	9	7	4	2	12	1	
	定点当り	1.13			0.06	0.10	0.08	0.06	0.08	0.19	0.15	0.08	0.04	0.25	0.02	
第20週	罹患数	117		1	3	4	11	18	15	21	9	10	9	13		3
	定点当り	2.34		0.02	0.06	0.08	0.22	0.36	0.30	0.42	0.18	0.20	0.18	0.26		0.06
第21週	罹患数	135			2	5	15	20	13	18	19	17	8	15		3
	定点当り	2.70			0.04	0.10	0.30	0.40	0.26	0.36	0.38	0.34	0.16	0.30		0.06
第22週	罹患数	104			4	1	10	18	11	9	14	7	8	15		7
	定点当り	2.08			0.08	0.02	0.20	0.36	0.22	0.18	0.28	0.14	0.16	0.30		0.14

## 【年齢層別5週分集計】



## 【定点当りの患者数】

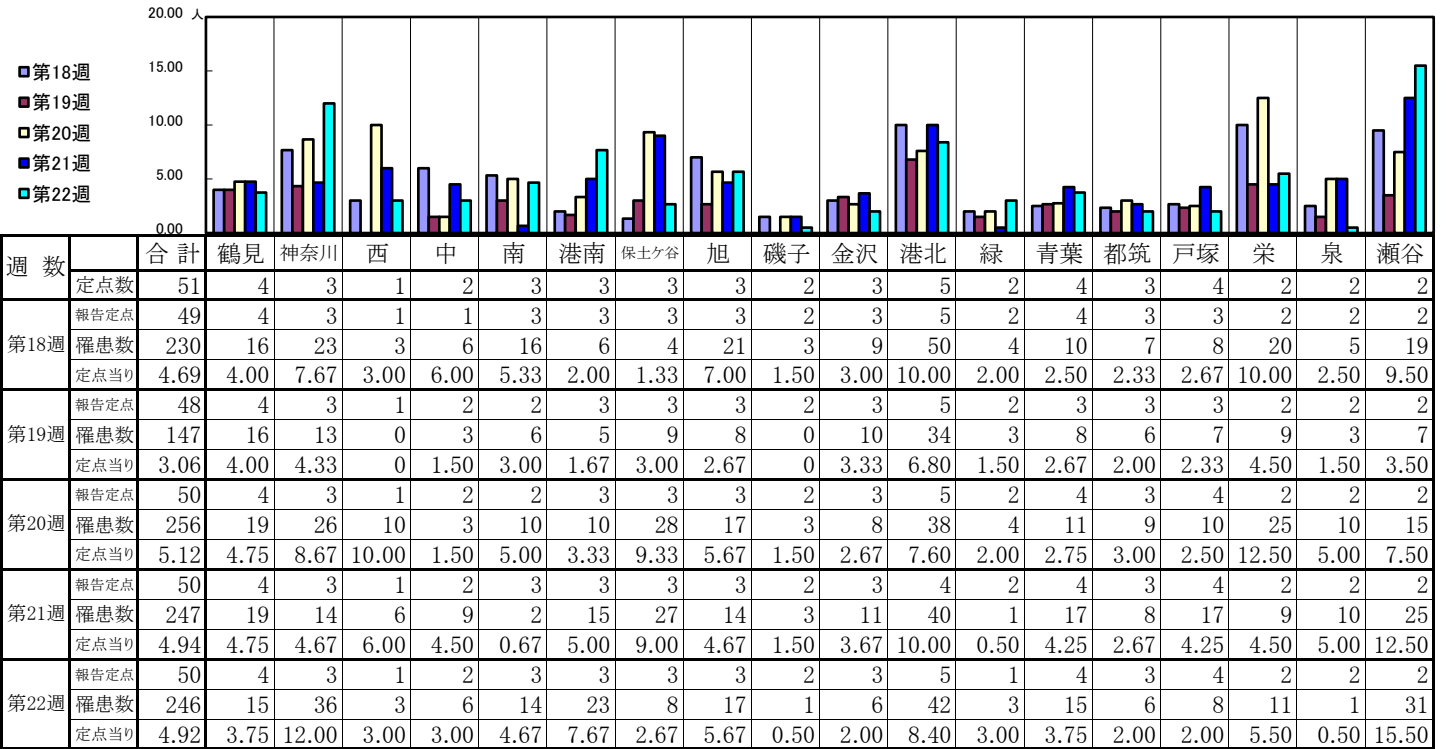


# << 感染性胃腸炎 >>

2026年4月27日 ~ 5月31日

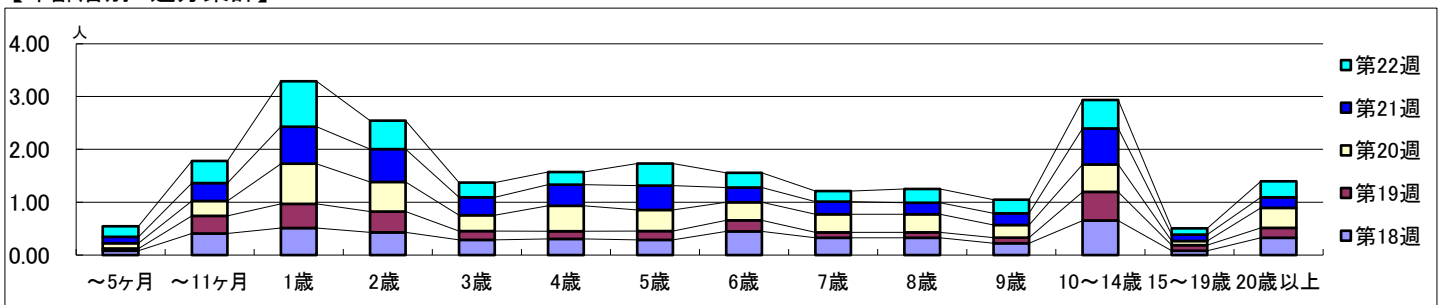
[2026年 第18週 ~ 第22週]

## 【区別・週別報告定点当り】

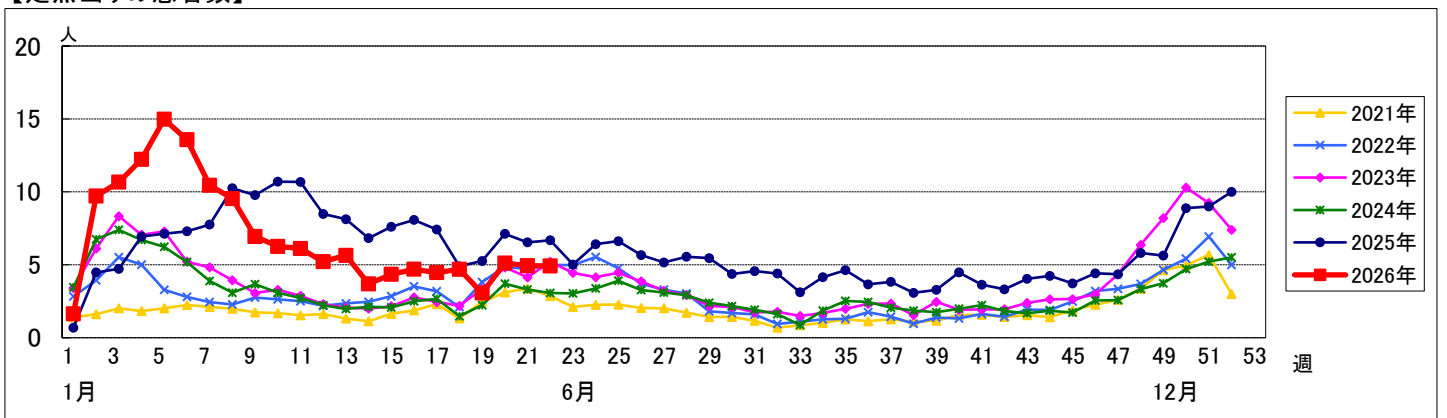


週数		合計	~5ヶ月	~11ヶ月	1歳	2歳	3歳	4歳	5歳	6歳	7歳	8歳	9歳	10~14歳	15~19歳	20歳以上
第18週	罹患数	230	4	20	25	21	14	15	14	22	16	16	11	32	4	16
	定点当り	4.69	0.08	0.41	0.51	0.43	0.29	0.31	0.29	0.45	0.33	0.33	0.22	0.65	0.08	0.33
第19週	罹患数	147	2	16	22	19	8	7	8	10	5	5	5	26	5	9
	定点当り	3.06	0.04	0.33	0.46	0.40	0.17	0.15	0.17	0.21	0.10	0.10	0.10	0.54	0.10	0.19
第20週	罹患数	256	5	14	38	28	15	24	20	17	17	17	12	26	4	19
	定点当り	5.12	0.10	0.28	0.76	0.56	0.30	0.48	0.40	0.34	0.34	0.34	0.24	0.52	0.08	0.38
第21週	罹患数	247	6	17	35	31	17	20	23	14	12	11	11	34	6	10
	定点当り	4.94	0.12	0.34	0.70	0.62	0.34	0.40	0.46	0.28	0.24	0.22	0.22	0.68	0.12	0.20
第22週	罹患数	246	10	21	43	27	14	12	21	14	10	13	13	27	6	15
	定点当り	4.92	0.20	0.42	0.86	0.54	0.28	0.24	0.42	0.28	0.20	0.26	0.26	0.54	0.12	0.30

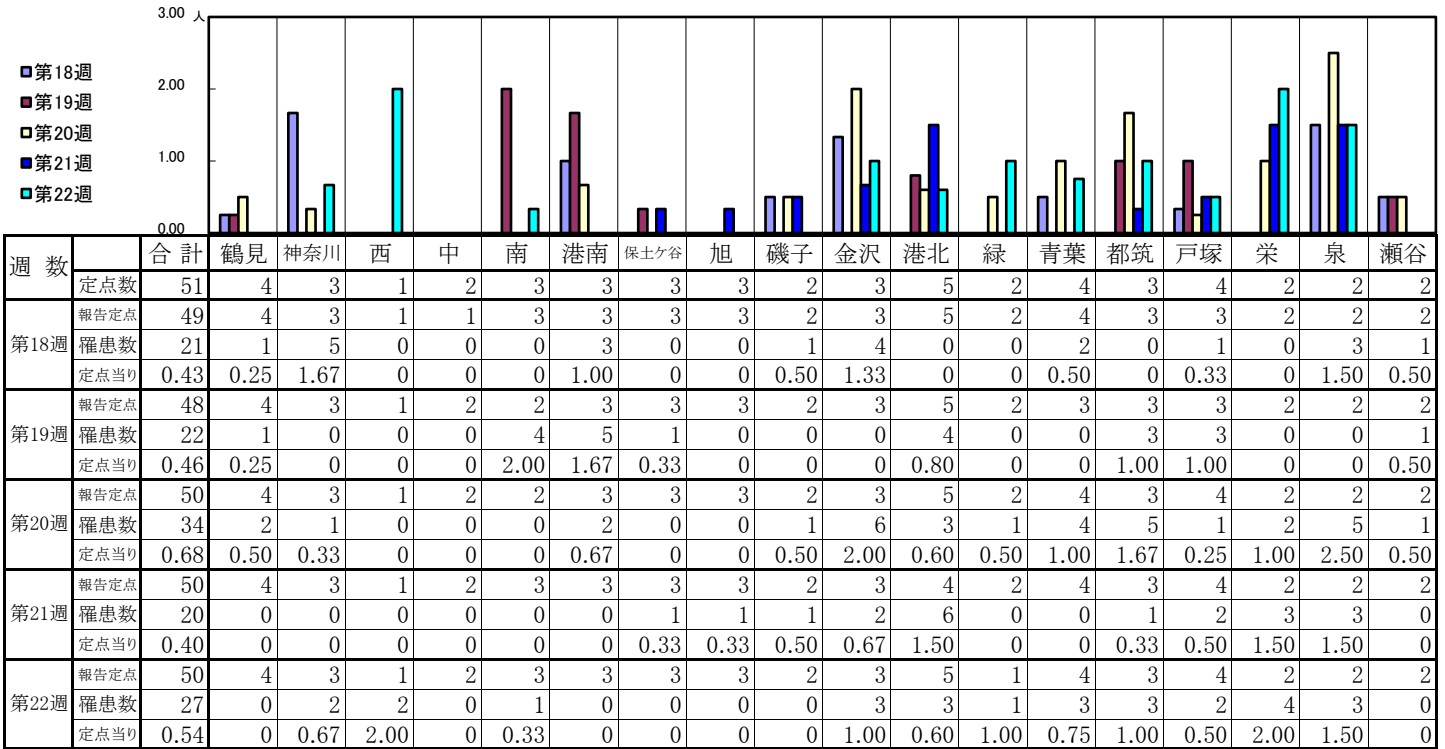
## 【年齢層別5週分集計】



## 【定点当りの患者数】

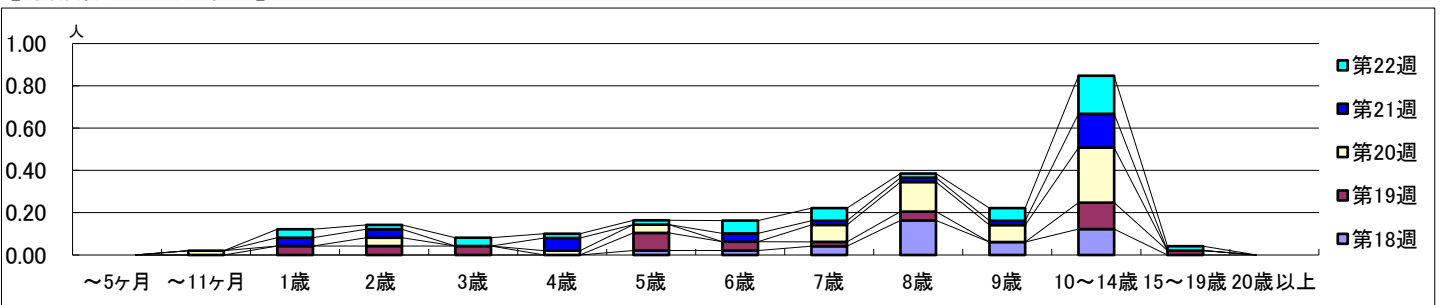


【区別・週別報告定点当り】

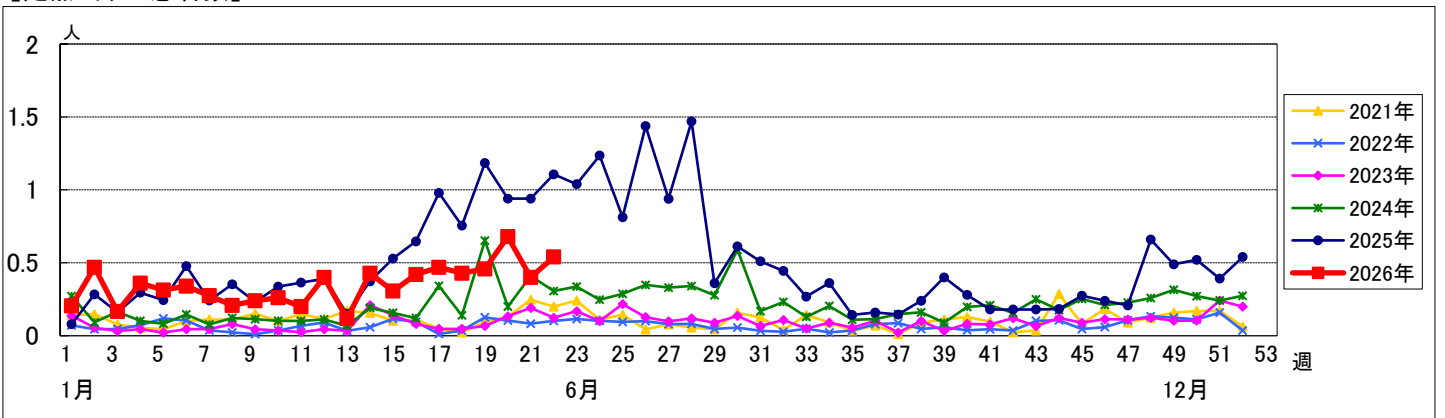


週数		合計	~5ヶ月	~11ヶ月	1歳	2歳	3歳	4歳	5歳	6歳	7歳	8歳	9歳	10~14歳	15~19歳	20歳以上
第18週	罹患数	21							1	1	2	8	3	6		
	定点当り	0.43							0.02	0.02	0.04	0.16	0.06	0.12		
第19週	罹患数	22			2	2	2		4	2	1	2		6	1	
	定点当り	0.46			0.04	0.04	0.04		0.08	0.04	0.02	0.04		0.13	0.02	
第20週	罹患数	34		1		2		1	2		4	7	4	13		
	定点当り	0.68		0.02		0.04		0.02	0.04		0.08	0.14	0.08	0.26		
第21週	罹患数	20			2	2		3		2	1	1	1	8		
	定点当り	0.40			0.04	0.04		0.06		0.04	0.02	0.02	0.02	0.16		
第22週	罹患数	27			2	1	2	1	1	3	3	1	3	9	1	
	定点当り	0.54			0.04	0.02	0.04	0.02	0.02	0.06	0.06	0.02	0.06	0.18	0.02	

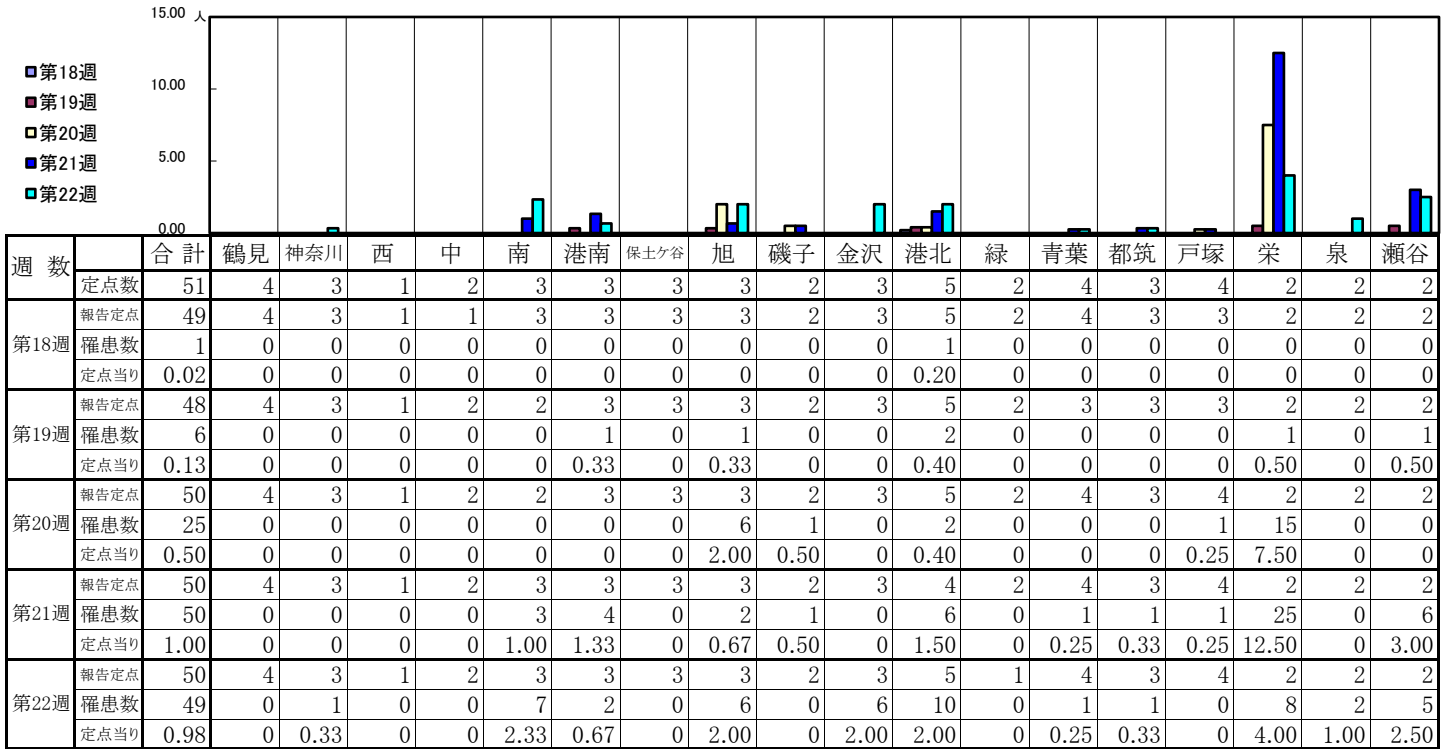
【年齢層別5週分集計】



【定点当りの患者数】

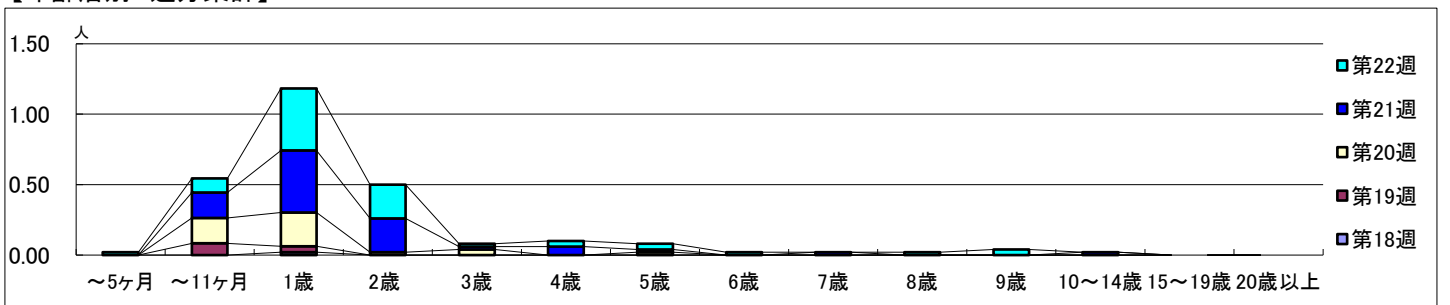


【区別・週別報告定点当り】

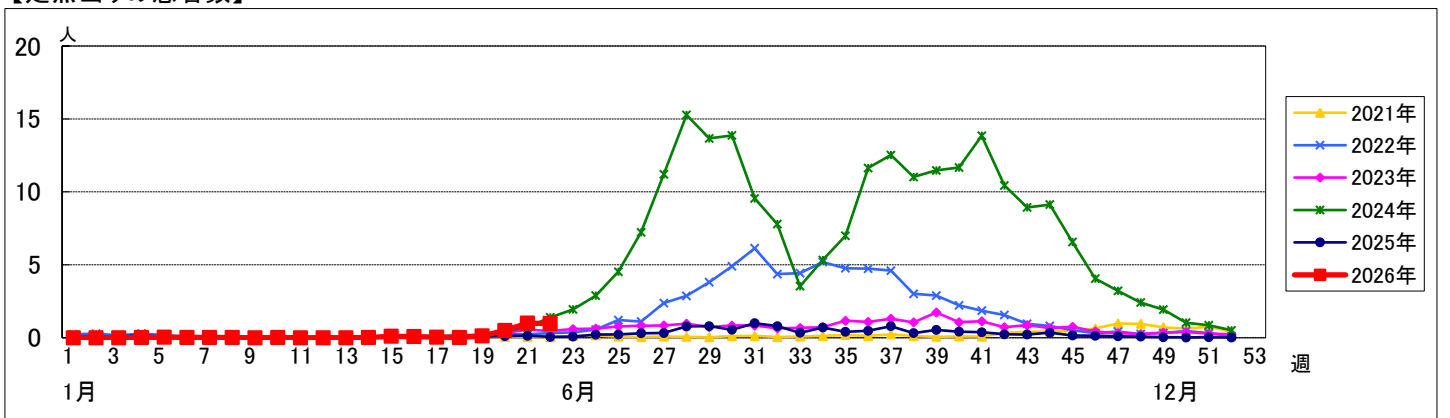


週数		合計	~5ヶ月	~11ヶ月	1歳	2歳	3歳	4歳	5歳	6歳	7歳	8歳	9歳	10~14歳	15~19歳	20歳以上
第18週	罹患数	1			1											
	定点当り	0.02			0.02											
第19週	罹患数	6		4	2											
	定点当り	0.13		0.08	0.04											
第20週	罹患数	25		9	12	1	2		1							
	定点当り	0.50		0.18	0.24	0.02	0.04		0.02							
第21週	罹患数	50		9	22	12	1	3	1		1			1		
	定点当り	1.00		0.18	0.44	0.24	0.02	0.06	0.02		0.02			0.02		
第22週	罹患数	49	1	5	22	12	1	2	2	1		1	2			
	定点当り	0.98	0.02	0.10	0.44	0.24	0.02	0.04	0.04	0.02		0.02	0.04			

【年齢層別5週分集計】



【定点当りの患者数】

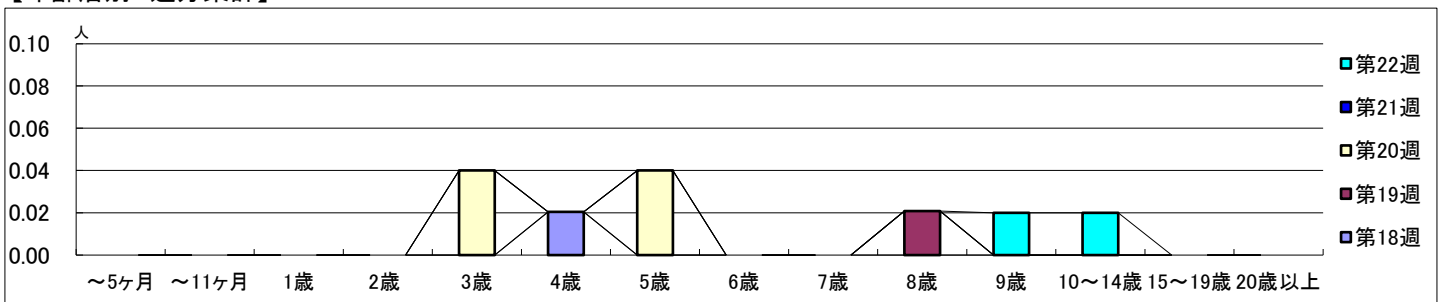


【区別・週別報告定点当り】

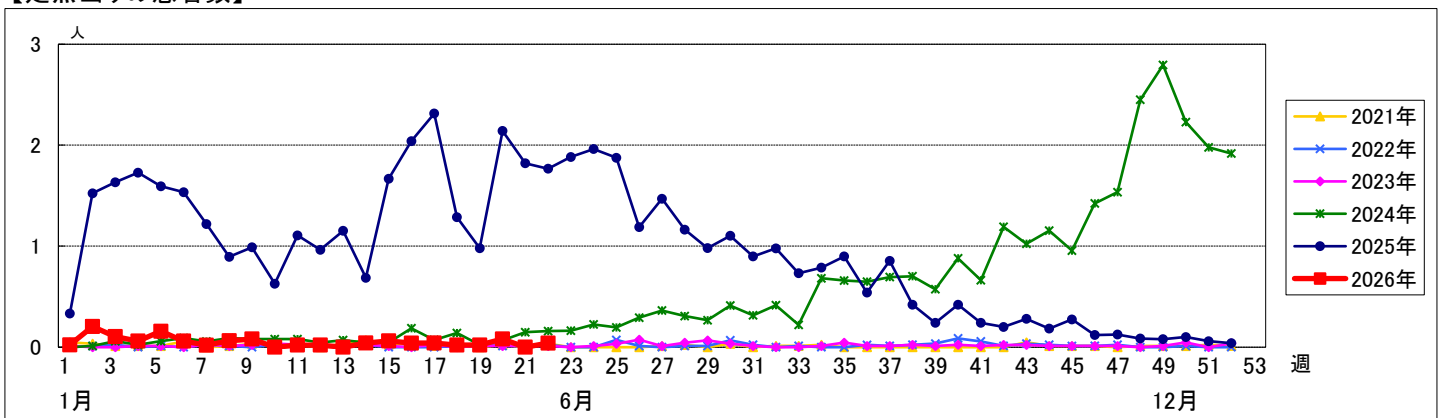
週数	合計	鶴見	神奈川	西	中	南	港南	保土ヶ谷	旭	磯子	金沢	港北	緑	青葉	都筑	戸塚	栄	泉	瀬谷
第18週	報告定点 49	4	3	1	1	3	3	3	3	2	3	5	2	4	3	3	2	2	2
第18週	罹患数 1	0	0	0	0	0	0	0	0	0	1	0	0	0	0	0	0	0	0
第18週	定点当り 0.02	0	0	0	0	0	0	0	0	0	0.33	0	0	0	0	0	0	0	0
第19週	報告定点 48	4	3	1	2	2	3	3	3	2	3	5	2	3	3	3	2	2	2
第19週	罹患数 1	0	0	0	0	0	0	0	0	0	0	0	0	0	0	1	0	0	0
第19週	定点当り 0.02	0	0	0	0	0	0	0	0	0	0	0	0	0	0	0.33	0	0	0
第20週	報告定点 50	4	3	1	2	2	3	3	3	2	3	5	2	4	3	4	2	2	2
第20週	罹患数 4	0	0	0	0	0	3	0	0	0	1	0	0	0	0	0	0	0	0
第20週	定点当り 0.08	0	0	0	0	0	1.00	0	0	0	0.33	0	0	0	0	0	0	0	0
第21週	報告定点 50	4	3	1	2	3	3	3	3	2	3	4	2	4	3	4	2	2	2
第21週	罹患数 0	0	0	0	0	0	0	0	0	0	0	0	0	0	0	0	0	0	0
第21週	定点当り 0	0	0	0	0	0	0	0	0	0	0	0	0	0	0	0	0	0	0
第22週	報告定点 50	4	3	1	2	3	3	3	3	2	3	5	1	4	3	4	2	2	2
第22週	罹患数 2	0	0	0	0	0	0	0	0	0	1	0	0	1	0	0	0	0	0
第22週	定点当り 0.04	0	0	0	0	0	0	0	0	0	0.33	0	0	0.25	0	0	0	0	0

週数	合計	~5ヶ月	~11ヶ月	1歳	2歳	3歳	4歳	5歳	6歳	7歳	8歳	9歳	10~14歳	15~19歳	20歳以上
第18週	罹患数 1						1								
第18週	定点当り 0.02						0.02								
第19週	罹患数 1										1				
第19週	定点当り 0.02										0.02				
第20週	罹患数 4					2		2							
第20週	定点当り 0.08					0.04		0.04							
第21週	罹患数 0														
第21週	定点当り 0														
第22週	罹患数 2											1	1		
第22週	定点当り 0.04											0.02	0.02		

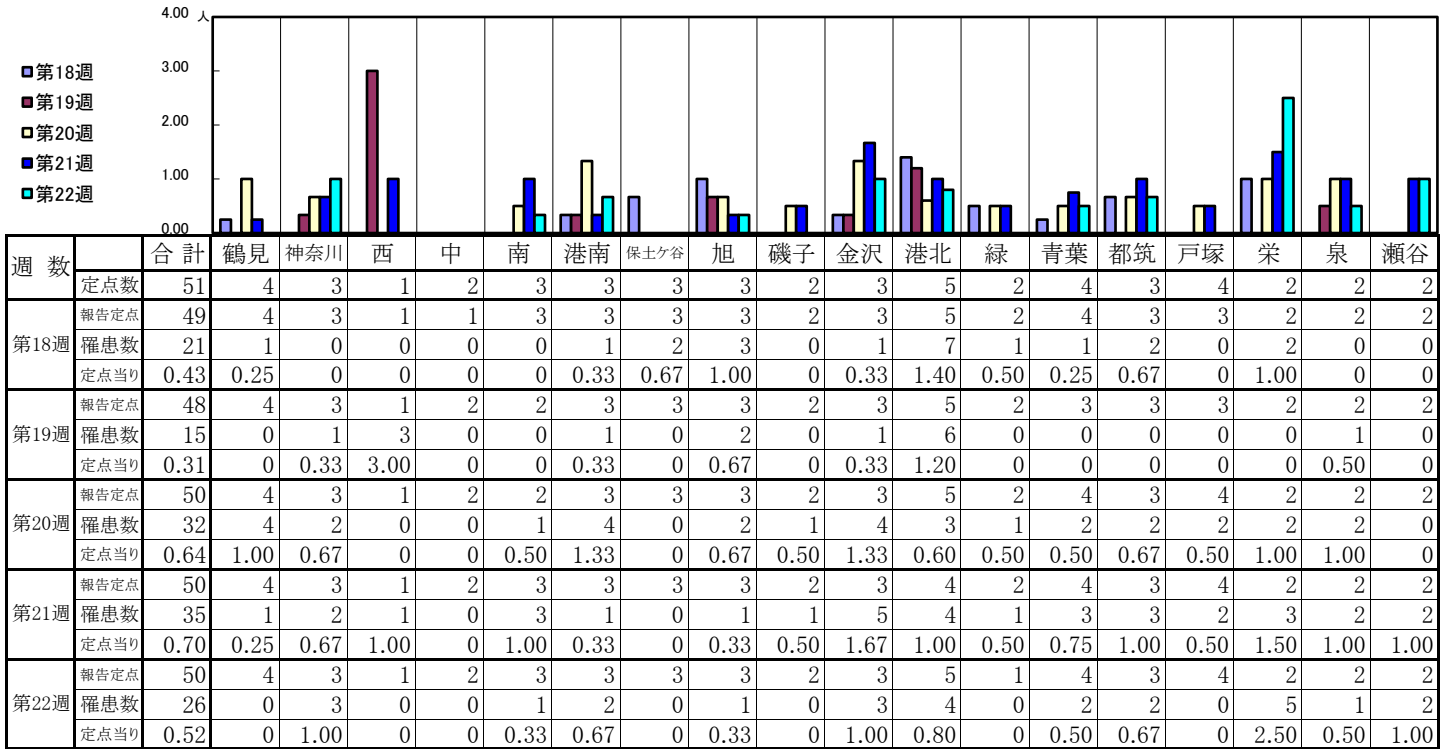
【年齢層別5週分集計】



【定点当りの患者数】

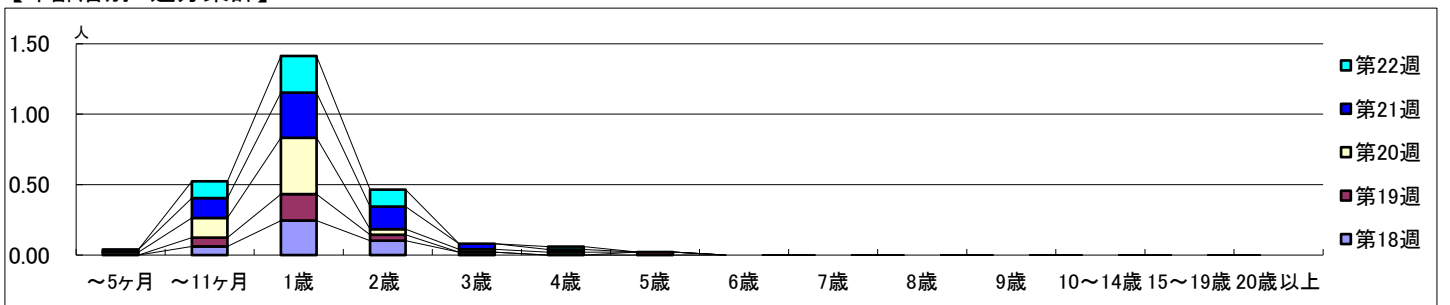


【区別・週別報告定点当り】

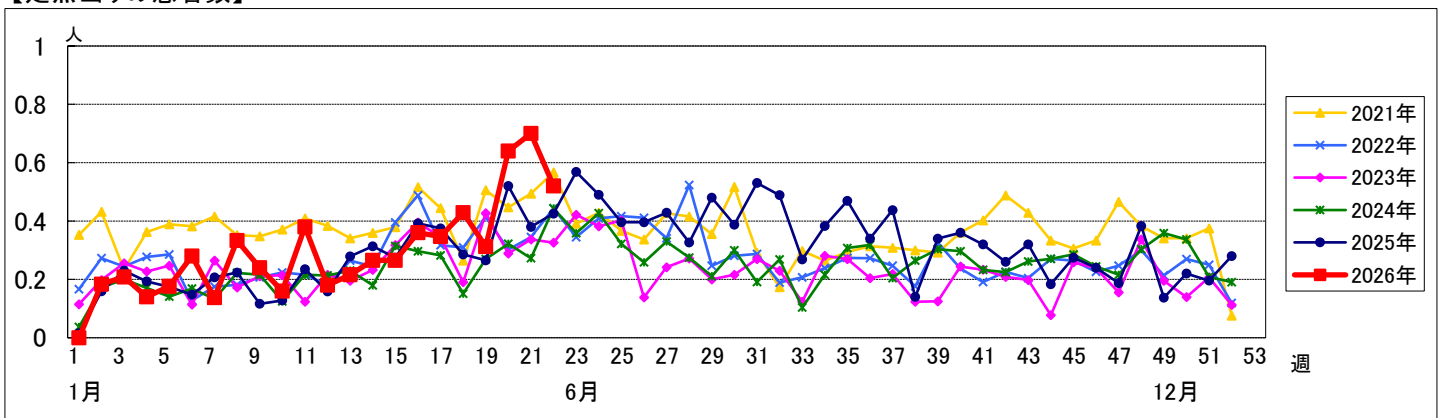


週数	合計	~5ヶ月	~11ヶ月	1歳	2歳	3歳	4歳	5歳	6歳	7歳	8歳	9歳	10~14歳	15~19歳	20歳以上
第18週	罹患数 21		3	12	5	1									
第18週	定点当り 0.43		0.06	0.24	0.10	0.02									
第19週	罹患数 15		3	9	2			1							
第19週	定点当り 0.31		0.06	0.19	0.04			0.02							
第20週	罹患数 32	1	7	20	2	1	1								
第20週	定点当り 0.64	0.02	0.14	0.40	0.04	0.02	0.02								
第21週	罹患数 35	1	7	16	8	2	1								
第21週	定点当り 0.70	0.02	0.14	0.32	0.16	0.04	0.02								
第22週	罹患数 26		6	13	6		1								
第22週	定点当り 0.52		0.12	0.26	0.12		0.02								

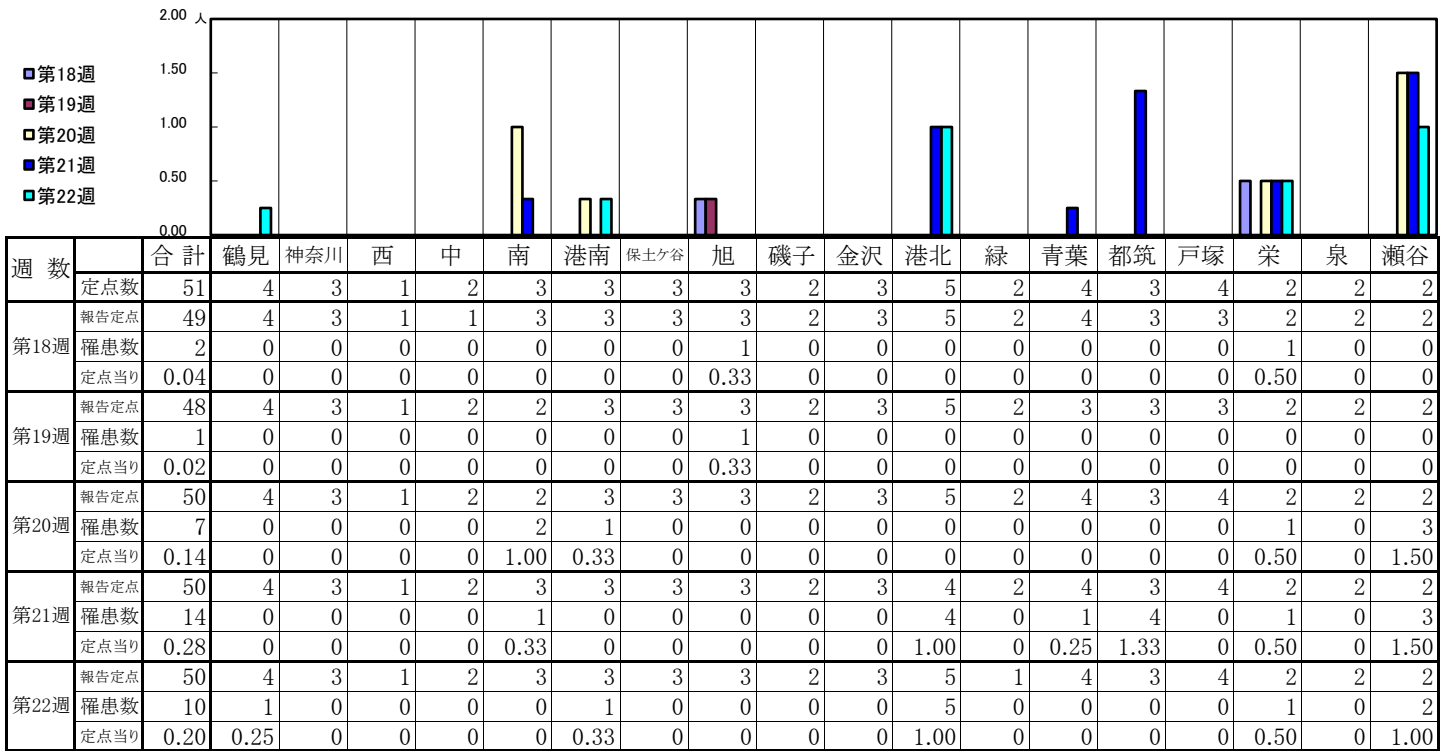
【年齢層別5週分集計】



【定点当りの患者数】

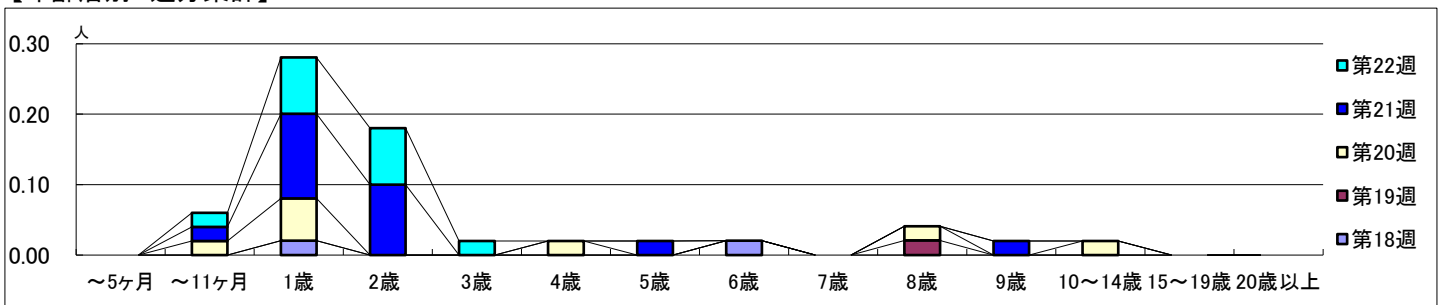


【区別・週別報告定点当り】

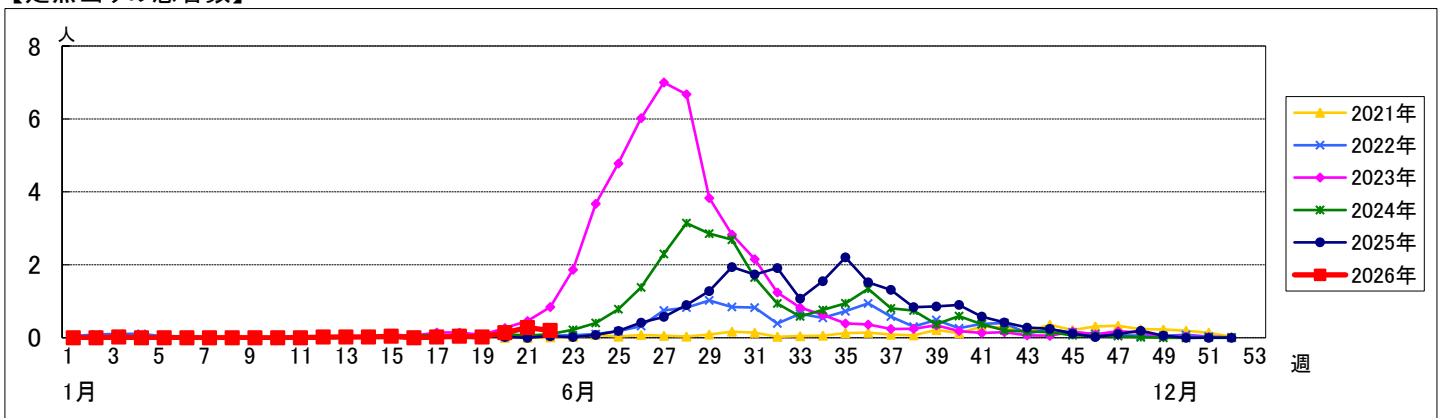


週数		合計	~5ヶ月	~11ヶ月	1歳	2歳	3歳	4歳	5歳	6歳	7歳	8歳	9歳	10~14歳	15~19歳	20歳以上
第18週	罹患数	2			1					1						
	定点当り	0.04			0.02					0.02						
第19週	罹患数	1										1				
	定点当り	0.02										0.02				
第20週	罹患数	7		1	3			1				1		1		
	定点当り	0.14		0.02	0.06			0.02				0.02		0.02		
第21週	罹患数	14		1	6	5			1				1			
	定点当り	0.28		0.02	0.12	0.10			0.02				0.02			
第22週	罹患数	10		1	4	4	1									
	定点当り	0.20		0.02	0.08	0.08	0.02									

【年齢層別5週分集計】



【定点当りの患者数】

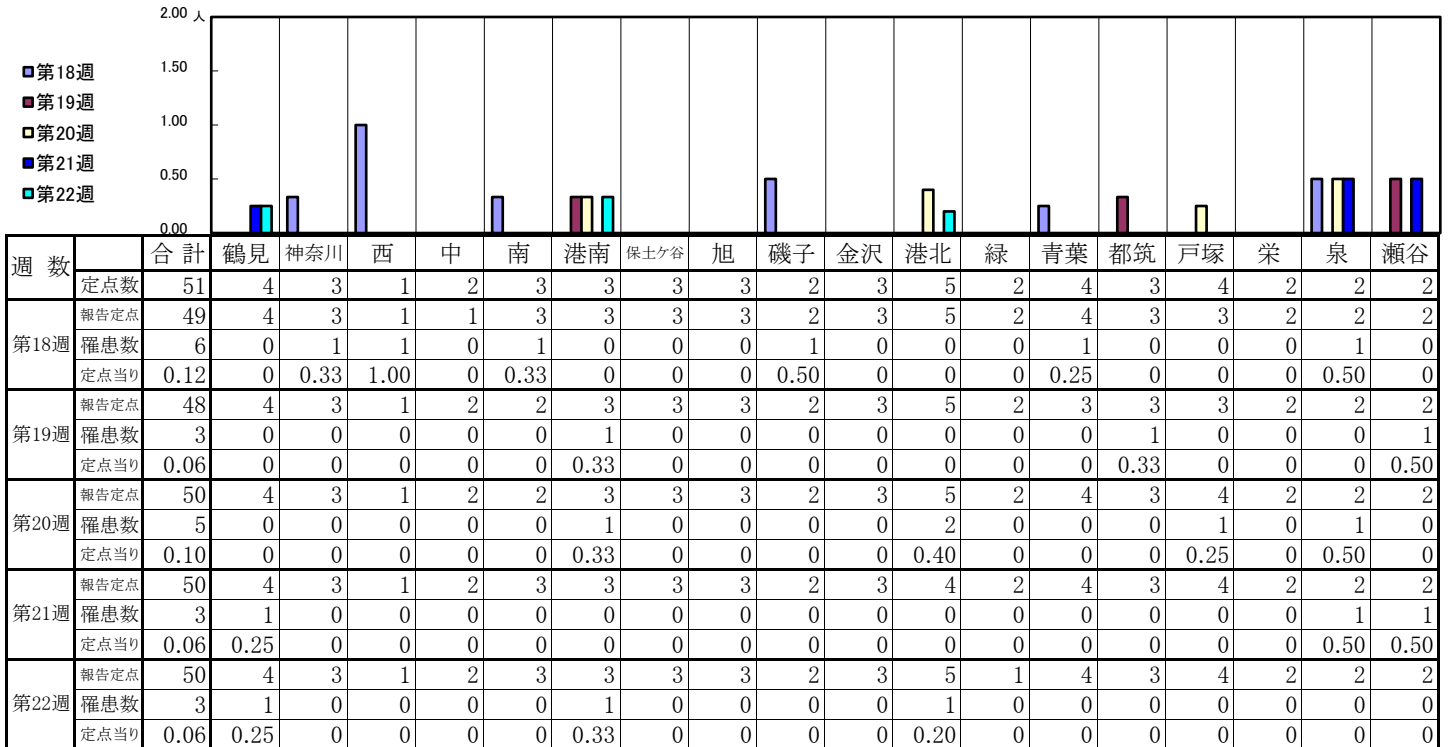


# << 流行性耳下腺炎 >>

2026年4月27日 ~ 5月31日

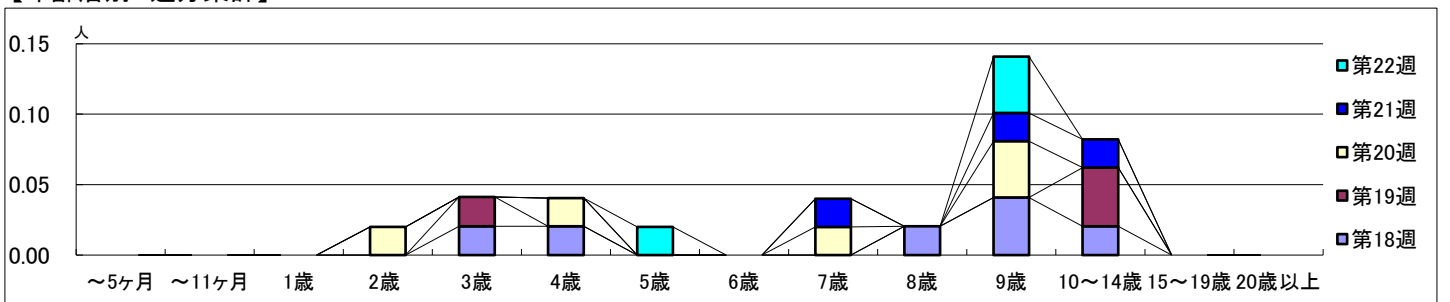
[2026年 第18週 ~ 第22週]

## 【区別・週別報告定点当り】

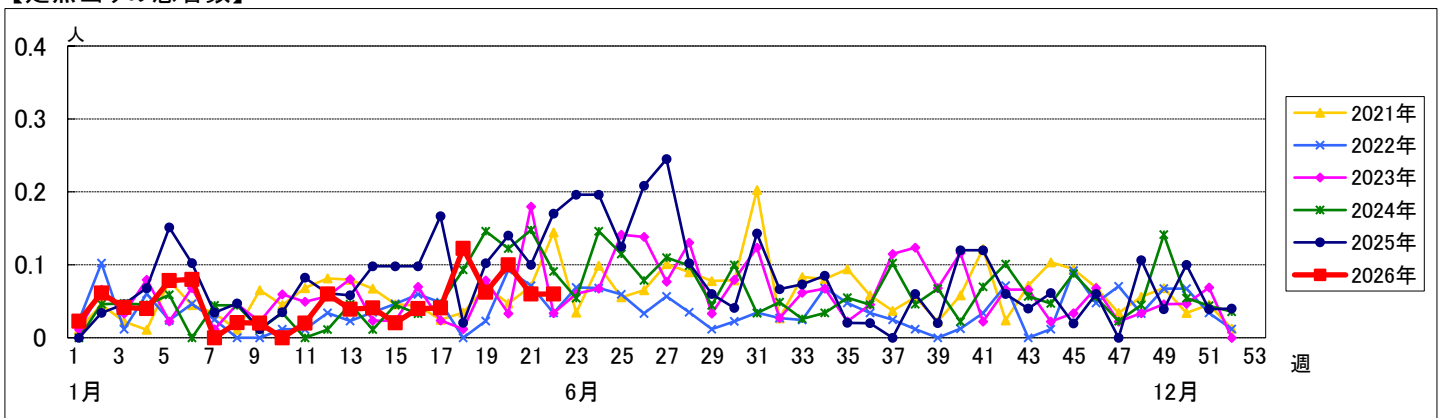


週数	合計	~5ヶ月	~11ヶ月	1歳	2歳	3歳	4歳	5歳	6歳	7歳	8歳	9歳	10~14歳	15~19歳	20歳以上
第18週	罹患数 6					1	1				1	2	1		
第18週	定点当り 0.12					0.02	0.02				0.02	0.04	0.02		
第19週	罹患数 3					1							2		
第19週	定点当り 0.06					0.02							0.04		
第20週	罹患数 5			1		1				1		2			
第20週	定点当り 0.10			0.02		0.02				0.02		0.04			
第21週	罹患数 3									1		1	1		
第21週	定点当り 0.06									0.02		0.02	0.02		
第22週	罹患数 3							1				2			
第22週	定点当り 0.06							0.02				0.04			

## 【年齢層別5週分集計】



## 【定点当りの患者数】

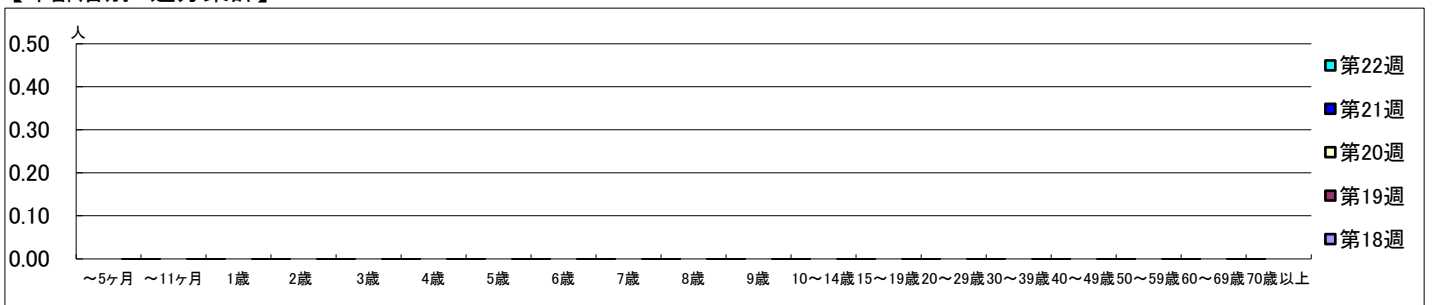


【区別・週別報告定点当り】

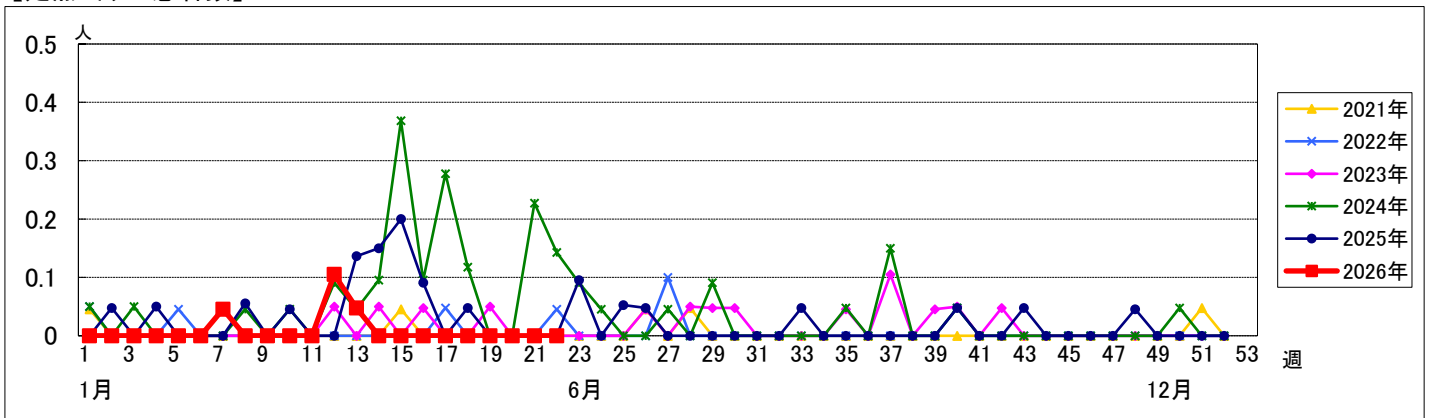
週数		区別																		
		合計	鶴見	神奈川	西	中	南	港南	保土ヶ谷	旭	磯子	金沢	港北	緑	青葉	都筑	戸塚	栄	泉	瀬谷
	定点数	22	2	1	1	1	1	1	1	1	1	2	1	2	1	2	1	1	1	1
第18週	報告定点	19	2	1	1	1	1	1	1	1	1	1	1	1	1	1	1	1	1	1
	罹患数	0	0	0	0	0	0	0	0	0	0	0	0	0	0	0	0	0	0	0
	定点当り	0	0	0	0	0	0	0	0	0	0	0	0	0	0	0	0	0	0	0
第19週	報告定点	22	2	1	1	1	1	1	1	1	1	2	1	2	1	2	1	2	1	1
	罹患数	0	0	0	0	0	0	0	0	0	0	0	0	0	0	0	0	0	0	0
	定点当り	0	0	0	0	0	0	0	0	0	0	0	0	0	0	0	0	0	0	0
第20週	報告定点	22	2	1	1	1	1	1	1	1	1	2	1	2	1	2	1	1	1	1
	罹患数	0	0	0	0	0	0	0	0	0	0	0	0	0	0	0	0	0	0	0
	定点当り	0	0	0	0	0	0	0	0	0	0	0	0	0	0	0	0	0	0	0
第21週	報告定点	22	2	1	1	1	1	1	1	1	1	2	1	2	1	2	1	1	1	1
	罹患数	0	0	0	0	0	0	0	0	0	0	0	0	0	0	0	0	0	0	0
	定点当り	0	0	0	0	0	0	0	0	0	0	0	0	0	0	0	0	0	0	0
第22週	報告定点	20	1	1	1	1	1	1	1	1	1	1	1	2	1	2	1	1	1	1
	罹患数	0	0	0	0	0	0	0	0	0	0	0	0	0	0	0	0	0	0	0
	定点当り	0	0	0	0	0	0	0	0	0	0	0	0	0	0	0	0	0	0	0

週数		合計	年齢層別																						
			~5ヶ月	~11ヶ月	1歳	2歳	3歳	4歳	5歳	6歳	7歳	8歳	9歳	10~14歳	15~19歳	20~29歳	30~39歳	40~49歳	50~59歳	60~69歳	70歳以上				
第18週	罹患数	0																							
	定点当り	0																							
第19週	罹患数	0																							
	定点当り	0																							
第20週	罹患数	0																							
	定点当り	0																							
第21週	罹患数	0																							
	定点当り	0																							
第22週	罹患数	0																							
	定点当り	0																							

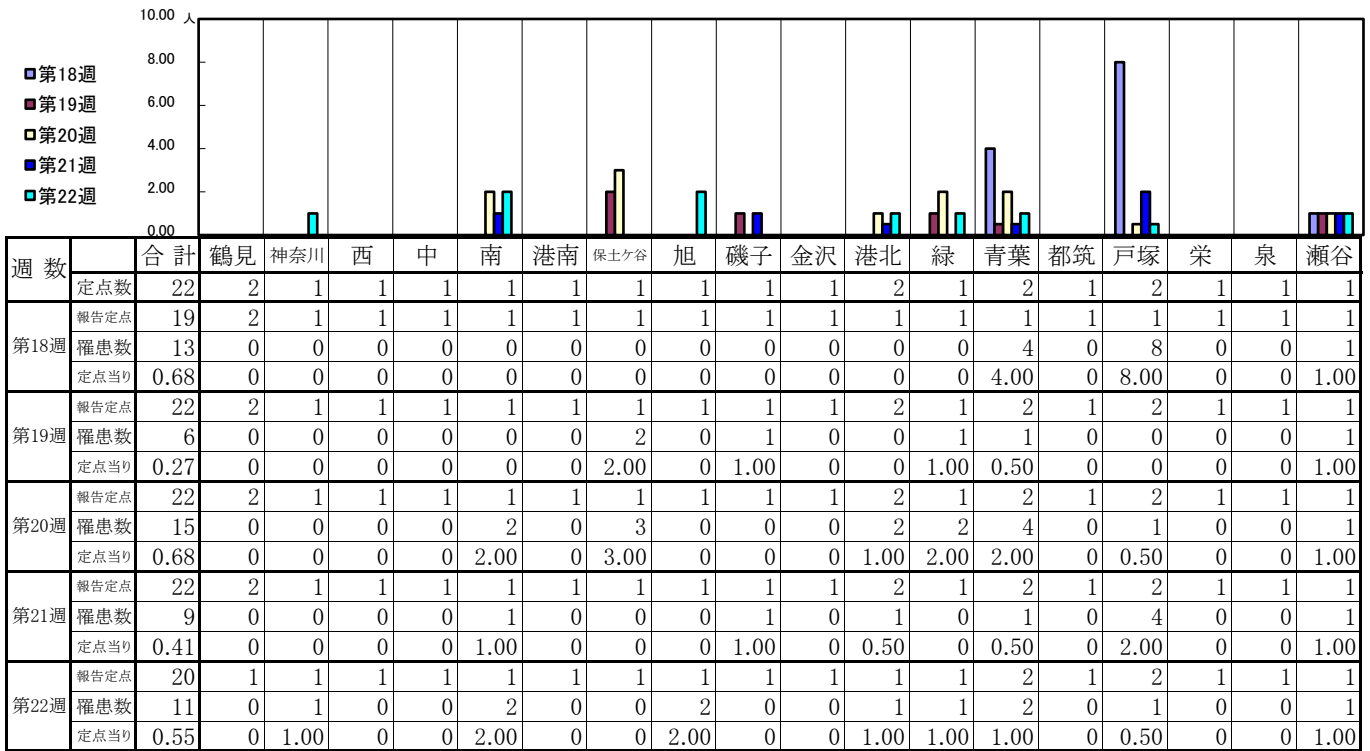
【年齢層別5週分集計】



【定点当りの患者数】

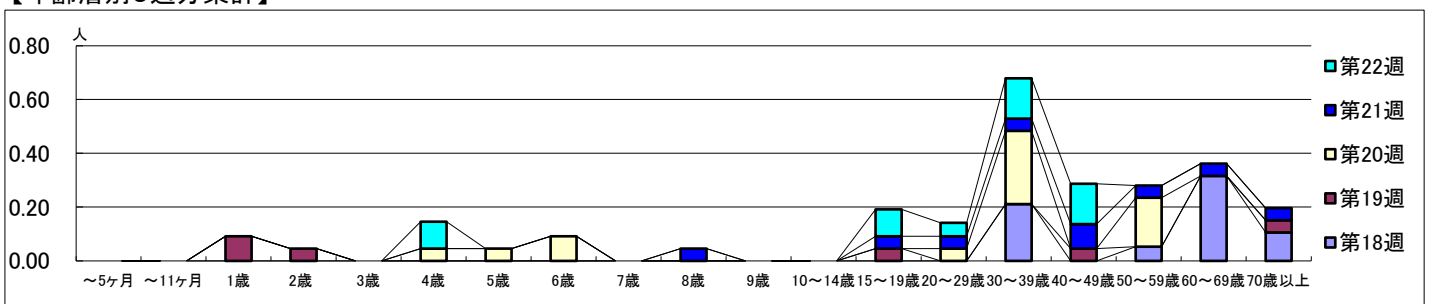


【区別・週別報告定点当り】



週数		合計	~5ヶ月	~11ヶ月	1歳	2歳	3歳	4歳	5歳	6歳	7歳	8歳	9歳	10~14歳	15~19歳	20~29歳	30~39歳	40~49歳	50~59歳	60~69歳	70歳以上
第18週	罹患数	13															4		1	6	2
	定点当り	0.68															0.21		0.05	0.32	0.11
第19週	罹患数	6			2	1									1			1			1
	定点当り	0.27			0.09	0.05									0.05			0.05			0.05
第20週	罹患数	15					1	1	2							1	6		4		
	定点当り	0.68					0.05	0.05	0.09							0.05	0.27		0.18		
第21週	罹患数	9									1				1	1	1	2	1	1	1
	定点当り	0.41									0.05				0.05	0.05	0.05	0.09	0.05	0.05	0.05
第22週	罹患数	11					2								2	1	3	3			
	定点当り	0.55					0.10								0.10	0.05	0.15	0.15			

【年齢層別5週分集計】



【定点当りの患者数】

