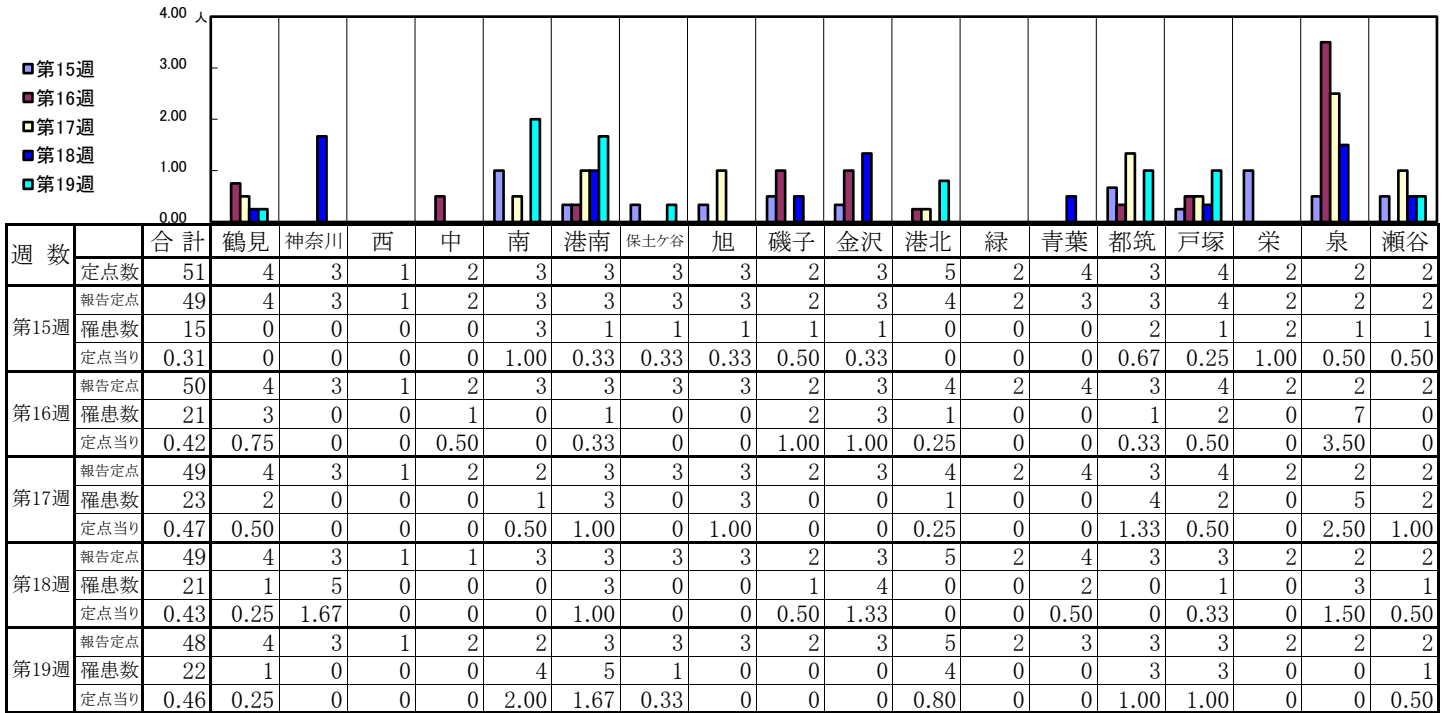


<< 水痘 >>

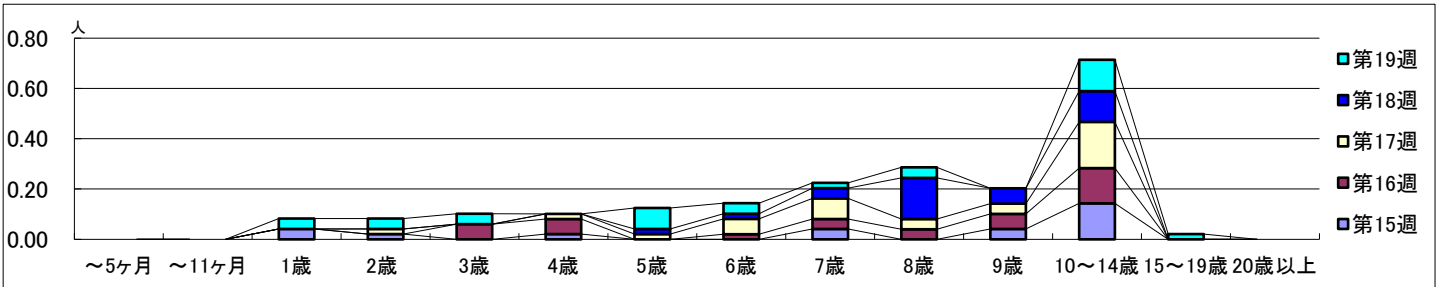
2026年4月6日 ~ 5月10日
[2026年 第15週 ~ 第19週]

【区別・週別報告定点当り】



週数		合計	~5ヶ月	~11ヶ月	年齢															
					1歳	2歳	3歳	4歳	5歳	6歳	7歳	8歳	9歳	10~14歳	15~19歳	20歳以上				
第15週	罹患数	15			2	1		1				2		2	7					
	定点当り	0.31			0.04	0.02		0.02				0.04		0.04	0.14					
第16週	罹患数	21					3	3			1	2	2	3	7					
	定点当り	0.42					0.06	0.06			0.02	0.04	0.04	0.06	0.14					
第17週	罹患数	23				1		1	1	3	4	2	2	9						
	定点当り	0.47				0.02		0.02	0.02	0.06	0.08	0.04	0.04	0.18						
第18週	罹患数	21							1	1	2	8	3	6						
	定点当り	0.43							0.02	0.02	0.04	0.16	0.06	0.12						
第19週	罹患数	22			2	2	2		4	2	1	2		6	1					
	定点当り	0.46			0.04	0.04	0.04		0.08	0.04	0.02	0.04		0.13	0.02					

【年齢層別5週分集計】



【定点当りの患者数】

