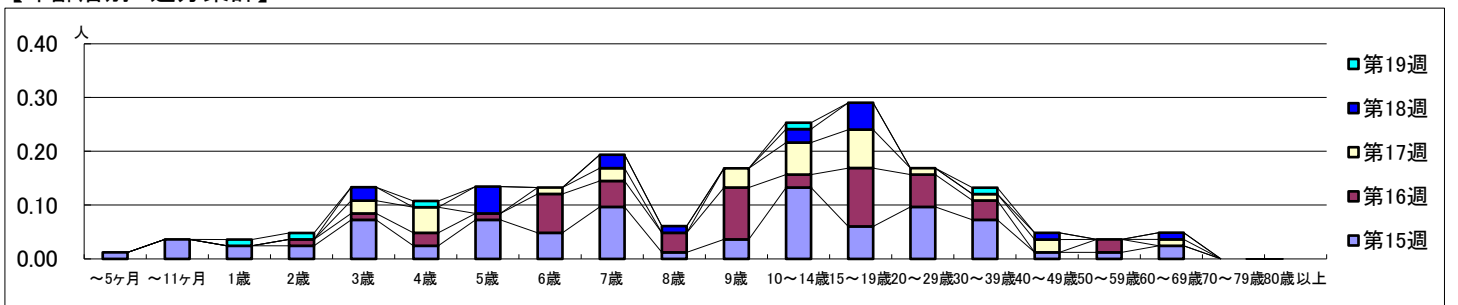


【区別・週別報告定点当り】

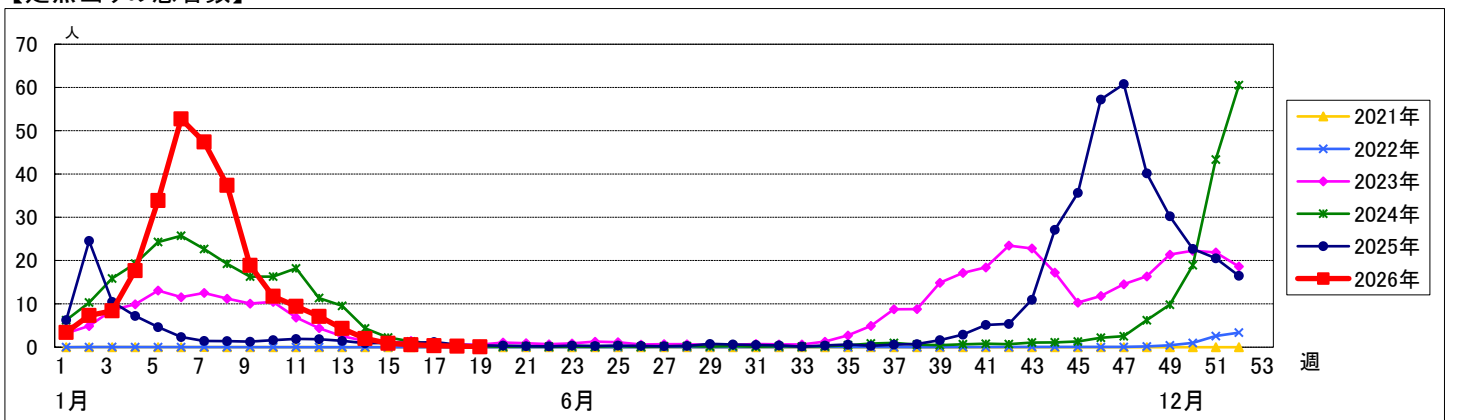
週数		区別																		
		合計	鶴見	神奈川	西	中	南	港南	保土ヶ谷	旭	磯子	金沢	港北	緑	青葉	都筑	戸塚	栄	泉	瀬谷
第15週	報告定点	90	7	6	2	4	5	5	5	5	4	5	9	4	7	5	7	3	4	3
	罹患数	83	7	4	2	4	5	5	5	5	3	5	8	3	6	5	6	3	4	3
	定点当り	0.87	1.57	0.75	1.00	0	0.60	0.40	0.40	1.40	2.33	1.20	1.50	0	0.17	0.40	1.17	0	1.25	0.67
第16週	報告定点	83	6	5	2	4	4	5	5	5	4	5	8	3	7	5	5	3	4	3
	罹患数	47	2	2	0	0	3	2	0	2	3	2	17	2	0	8	2	1	1	0
	定点当り	0.57	0.33	0.40	0	0	0.75	0.40	0	0.40	0.75	0.40	2.13	0.67	0	1.60	0.40	0.33	0.25	0
第17週	報告定点	84	7	5	2	4	4	5	5	5	3	5	8	3	7	5	6	3	4	3
	罹患数	28	5	1	0	1	0	2	1	1	0	2	12	0	1	1	1	0	0	0
	定点当り	0.33	0.71	0.20	0	0.25	0	0.40	0.20	0.20	0	0.40	1.50	0	0.14	0.20	0.17	0	0	0
第18週	報告定点	80	6	6	2	3	4	5	5	5	3	5	8	3	6	5	5	3	3	3
	罹患数	17	0	1	0	0	0	0	1	0	1	7	5	0	0	1	0	0	1	0
	定点当り	0.21	0	0.17	0	0	0	0	0.20	0	0.33	1.40	0.63	0	0	0.20	0	0	0.33	0
第19週	報告定点	85	7	6	2	4	4	5	5	5	3	5	9	4	6	5	5	3	4	3
	罹患数	5	0	0	0	0	1	1	0	0	1	0	0	0	0	1	0	1	0	0
	定点当り	0.06	0	0	0	0	0.25	0.20	0	0	0.33	0	0	0	0	0.20	0	0.33	0	0

週数		合計	~5ヶ月	~11ヶ月	年齢																	
					1歳	2歳	3歳	4歳	5歳	6歳	7歳	8歳	9歳	10~14歳	15~19歳	20~29歳	30~39歳	40~49歳	50~59歳	60~69歳	70~79歳	80歳以上
第15週	罹患数	72	1	3	2	2	6	2	6	4	8	1	3	11	5	8	6	1	1	2		
	定点当り	0.87	0.01	0.04	0.02	0.02	0.07	0.02	0.07	0.05	0.10	0.01	0.04	0.13	0.06	0.10	0.07	0.01	0.01	0.02		
第16週	罹患数	47				1	1	2	1	6	4	3	8	2	9	5	3		2			
	定点当り	0.57				0.01	0.01	0.02	0.01	0.07	0.05	0.04	0.10	0.02	0.11	0.06	0.04		0.02			
第17週	罹患数	28					2	4		1	2		3	5	6	1	1	2				
	定点当り	0.33					0.02	0.05		0.01	0.02		0.04	0.06	0.07	0.01	0.01	0.02				
第18週	罹患数	17					2		4		2	1		2	4			1		1		
	定点当り	0.21					0.03		0.05		0.03	0.01		0.03	0.05			0.01		0.01		
第19週	罹患数	5			1	1		1						1			1					
	定点当り	0.06			0.01	0.01		0.01						0.01			0.01					

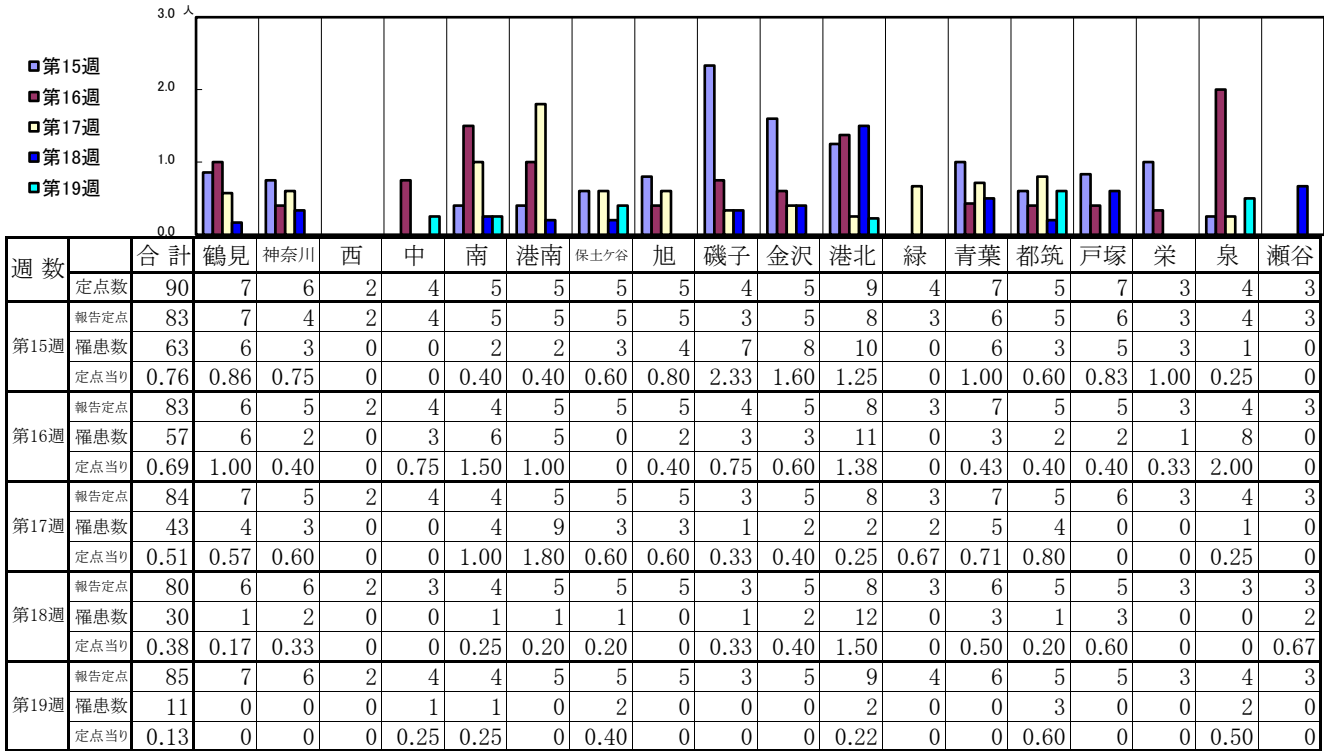
【年齢層別5週分集計】



【定点当りの患者数】

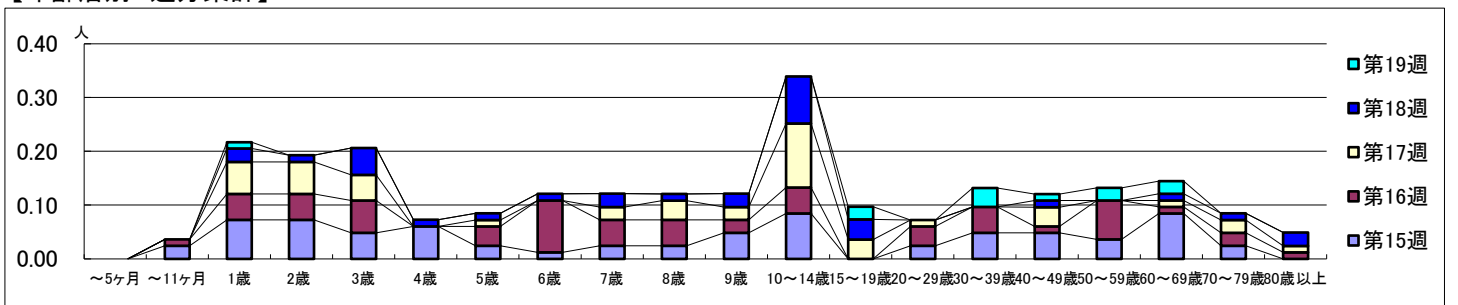


【区別・週別報告定点当り】

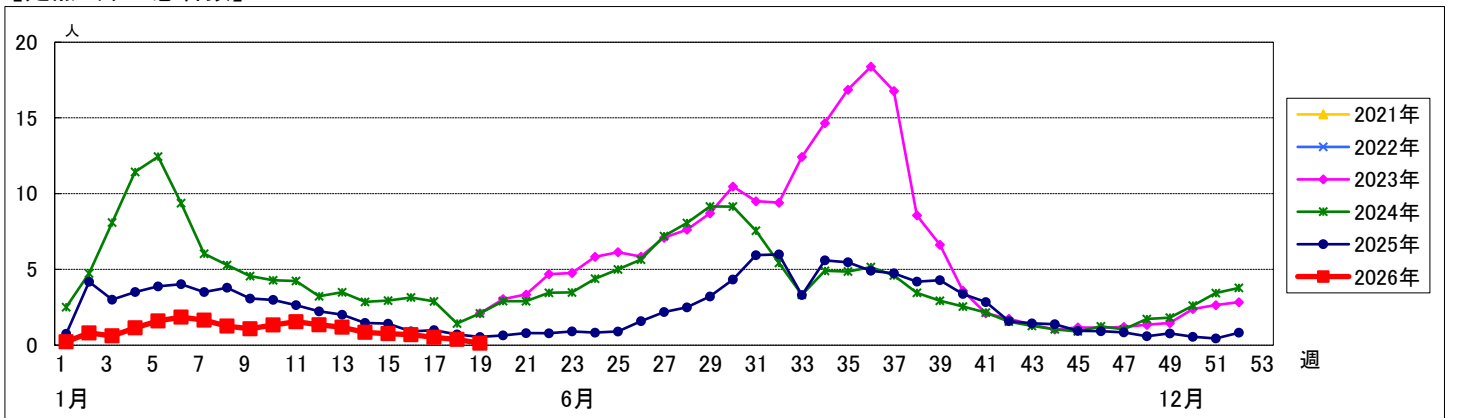


週数	合計	~5ヶ月	~11ヶ月	1歳	2歳	3歳	4歳	5歳	6歳	7歳	8歳	9歳	10~14歳	15~19歳	20~29歳	30~39歳	40~49歳	50~59歳	60~69歳	70~79歳	80歳以上
罹患数	63		2	6	6	4	5	2	1	2	2	4	7		2	4	4	3	7	2	
定点当り	0.76		0.02	0.07	0.07	0.05	0.06	0.02	0.01	0.02	0.02	0.05	0.08		0.02	0.05	0.05	0.04	0.08	0.02	
罹患数	57		1	4	4	5		3	8	4	4	2	4		3	4	1	6	1	2	1
定点当り	0.69		0.01	0.05	0.05	0.06		0.04	0.10	0.05	0.05	0.02	0.05		0.04	0.05	0.01	0.07	0.01	0.02	0.01
罹患数	43			5	5	4		1		2	3	2	10	3	1		3		1	2	1
定点当り	0.51			0.06	0.06	0.05		0.01		0.02	0.04	0.02	0.12	0.04	0.01		0.04		0.01	0.02	0.01
罹患数	30			2	1	4	1	1	1	2	1	2	7	3			1		1	1	2
定点当り	0.38			0.03	0.01	0.05	0.01	0.01	0.01	0.03	0.01	0.03	0.09	0.04			0.01		0.01	0.01	0.03
罹患数	11			1										2		3	1	2	2		
定点当り	0.13			0.01										0.02		0.04	0.01	0.02	0.02		

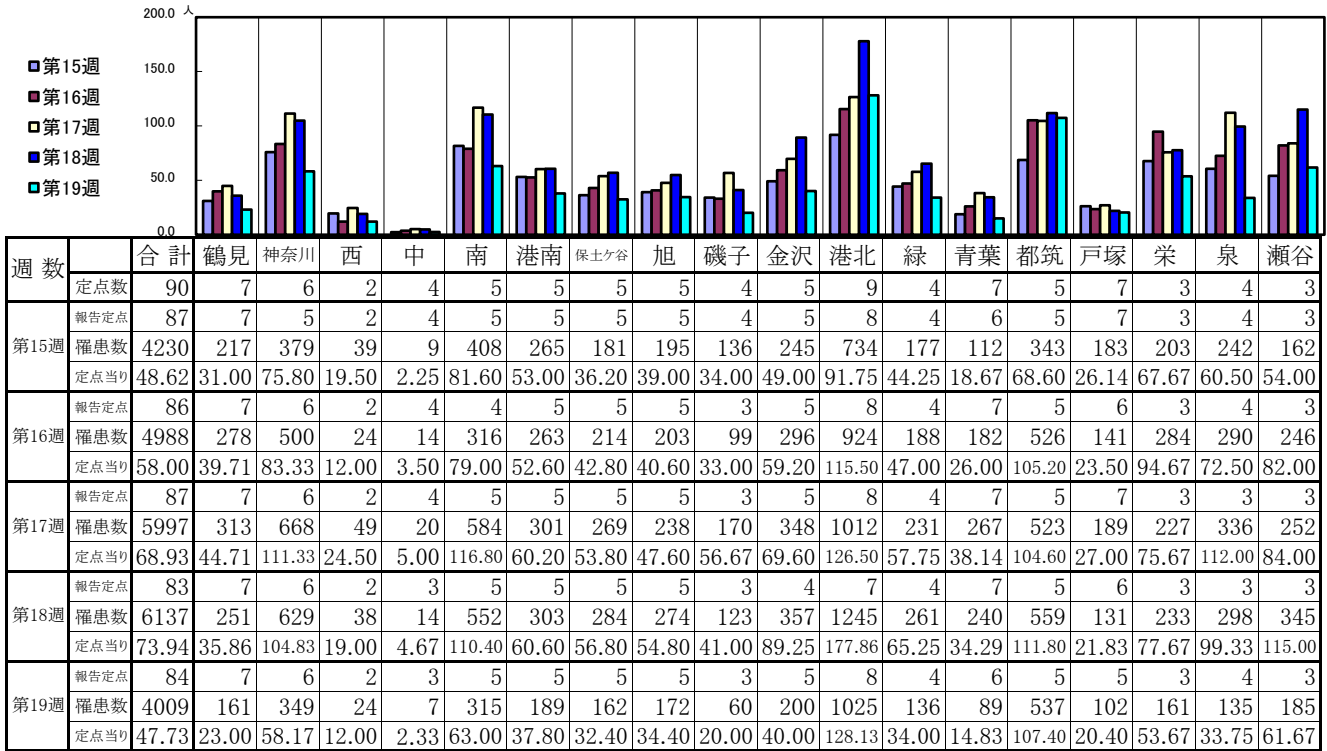
【年齢層別5週分集計】



【定点当りの患者数】

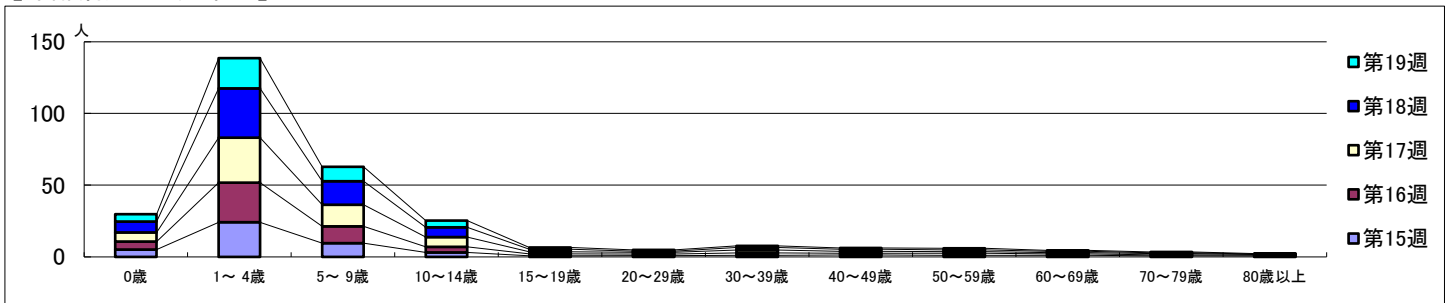


【区別・週別報告定点当り】

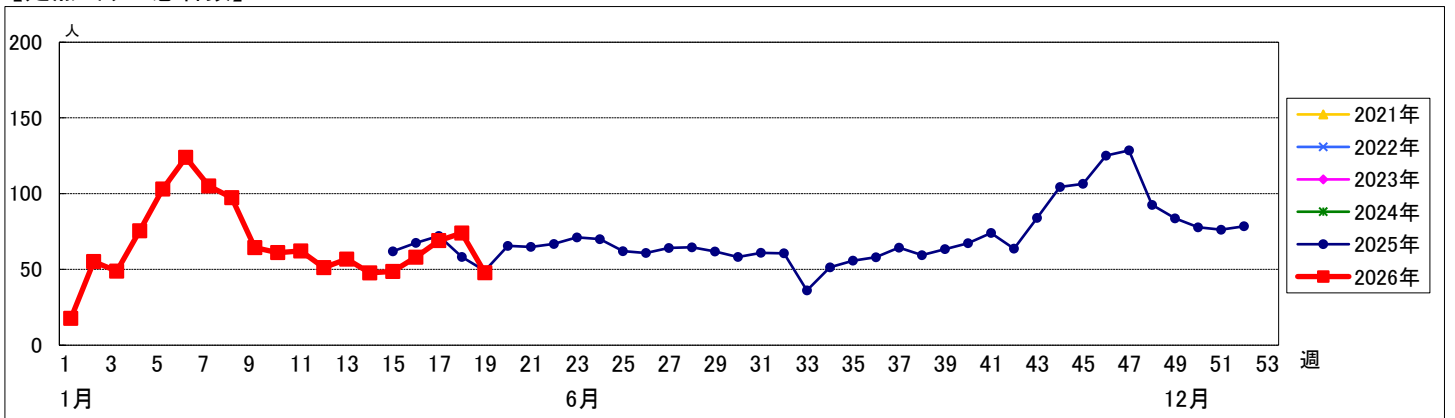


週数	合計	0歳	1~4歳	5~9歳	10~14歳	15~19歳	20~29歳	30~39歳	40~49歳	50~59歳	60~69歳	70~79歳	80歳以上
第15週	罹患数	4230	434	2097	822	259	64	72	87	106	93	84	59
第15週	定点当り	48.62	4.99	24.10	9.45	2.98	0.74	0.83	1.00	1.22	1.07	0.97	0.68
第16週	罹患数	4988	484	2375	1016	344	106	93	148	103	120	89	62
第16週	定点当り	58.00	5.63	27.62	11.81	4.00	1.23	1.08	1.72	1.20	1.40	1.03	0.72
第17週	罹患数	5997	550	2729	1306	590	133	105	171	124	100	80	69
第17週	定点当り	68.93	6.32	31.37	15.01	6.78	1.53	1.21	1.97	1.43	1.15	0.92	0.79
第18週	罹患数	6137	636	2851	1359	563	145	68	145	115	103	70	50
第18週	定点当り	73.94	7.66	34.35	16.37	6.78	1.75	0.82	1.75	1.39	1.24	0.84	0.60
第19週	罹患数	4009	426	1770	846	397	101	78	94	80	88	61	47
第19週	定点当り	47.73	5.07	21.07	10.07	4.73	1.20	0.93	1.12	0.95	1.05	0.73	0.56

【年齢層別5週分集計】



【定点当りの患者数】

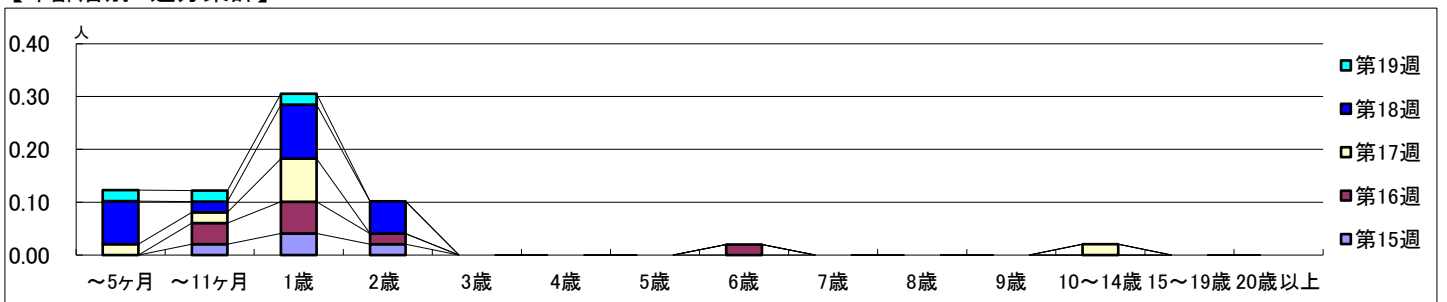


【区別・週別報告定点当り】

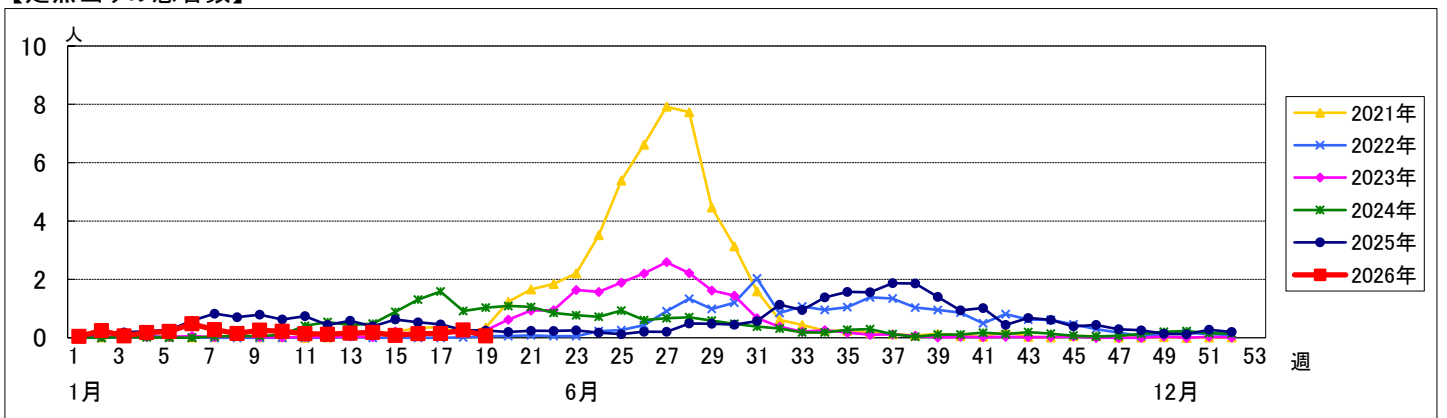
週数		合計	鶴見	神奈川	西	中	南	港南	保土ヶ谷	旭	磯子	金沢	港北	緑	青葉	都筑	戸塚	栄	泉	瀬谷
第15週	定点数	51	4	3	1	2	3	3	3	3	2	3	5	2	4	3	4	2	2	2
	報告定点	49	4	3	1	2	3	3	3	3	2	3	4	2	3	3	4	2	2	2
第16週	罹患数	4	0	1	0	0	1	2	0	0	0	0	0	0	0	0	0	0	0	0
	定点当り	0.08	0	0.33	0	0	0.33	0.67	0	0	0	0	0	0	0	0	0	0	0	0
第17週	報告定点	50	4	3	1	2	3	3	3	3	2	3	4	2	4	3	4	2	2	2
	罹患数	7	0	2	0	0	2	1	0	0	0	0	1	0	0	0	1	0	0	0
第18週	報告定点	49	4	3	1	2	2	3	3	3	2	3	4	2	4	3	4	2	2	2
	罹患数	7	0	1	0	0	1	1	0	1	0	0	1	0	2	0	0	0	0	0
第19週	報告定点	48	4	3	1	2	2	3	3	3	2	3	5	2	3	3	3	2	2	2
	罹患数	3	1	1	0	0	0	0	0	0	0	0	0	0	0	0	0	0	0	1
		定点当り	0.06	0.25	0.33	0	0	0	0	0	0	0	0	0	0	0	0	0	0	0.50

週数		合計	~5ヶ月	~11ヶ月	1歳	2歳	3歳	4歳	5歳	6歳	7歳	8歳	9歳	10~14歳	15~19歳	20歳以上
第15週	罹患数	4		1	2	1										
	定点当り	0.08		0.02	0.04	0.02										
第16週	罹患数	7		2	3	1				1						
	定点当り	0.14		0.04	0.06	0.02				0.02						
第17週	罹患数	7	1	1	4									1		
	定点当り	0.14	0.02	0.02	0.08									0.02		
第18週	罹患数	13	4	1	5	3										
	定点当り	0.27	0.08	0.02	0.10	0.06										
第19週	罹患数	3	1	1	1											
	定点当り	0.06	0.02	0.02	0.02											

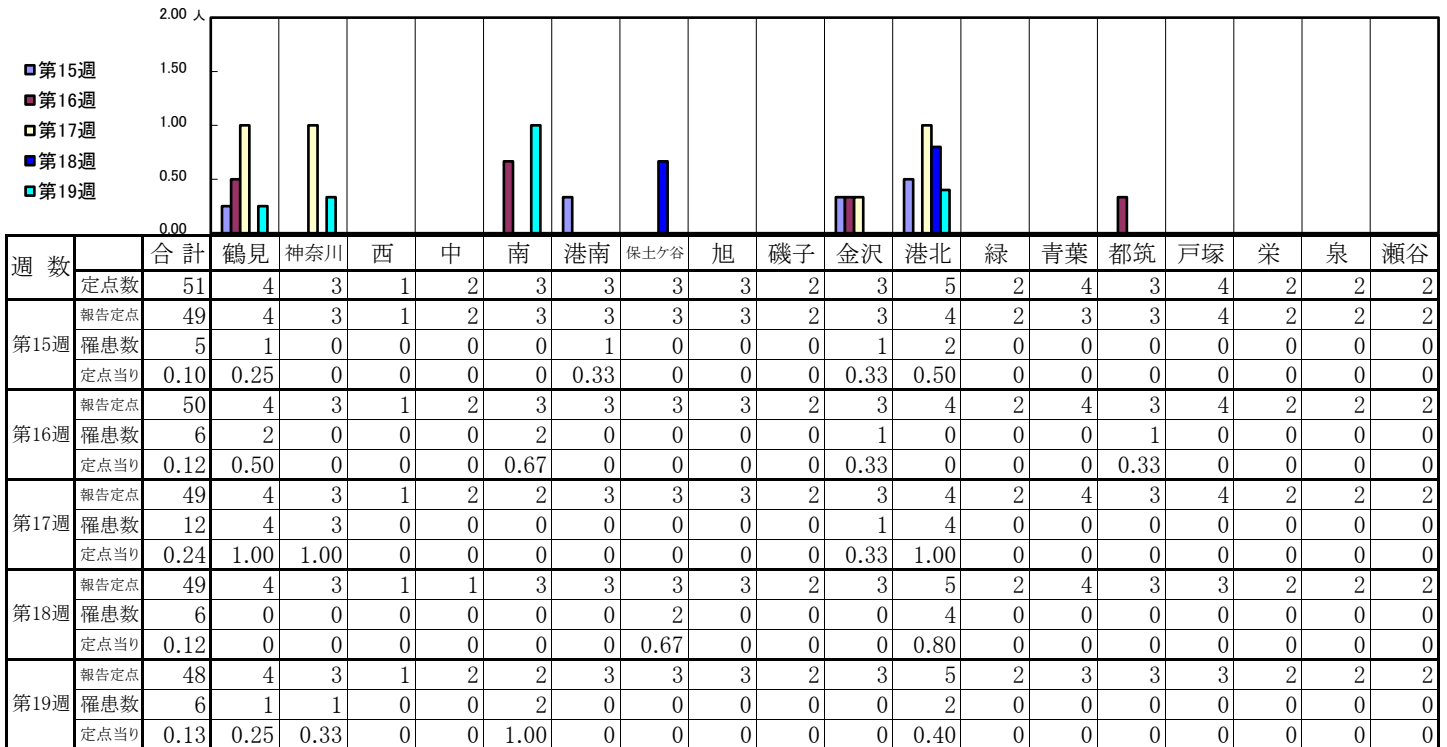
【年齢層別5週分集計】



【定点当りの患者数】

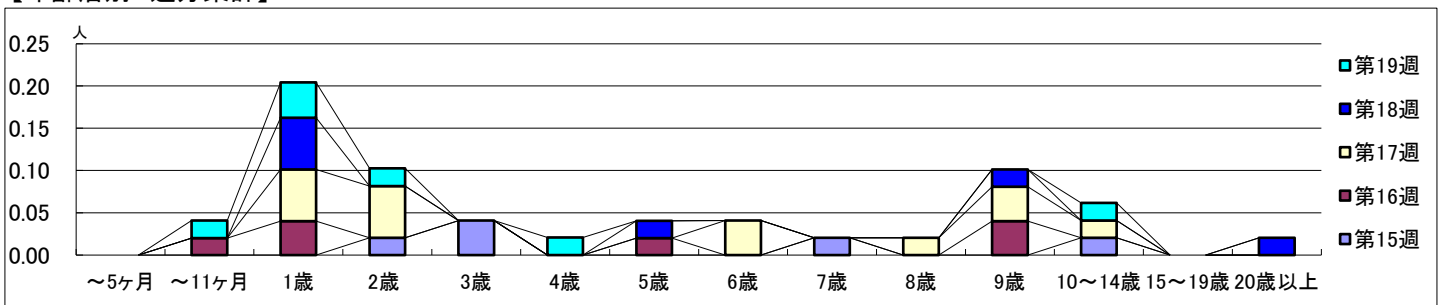


【区別・週別報告定点当り】

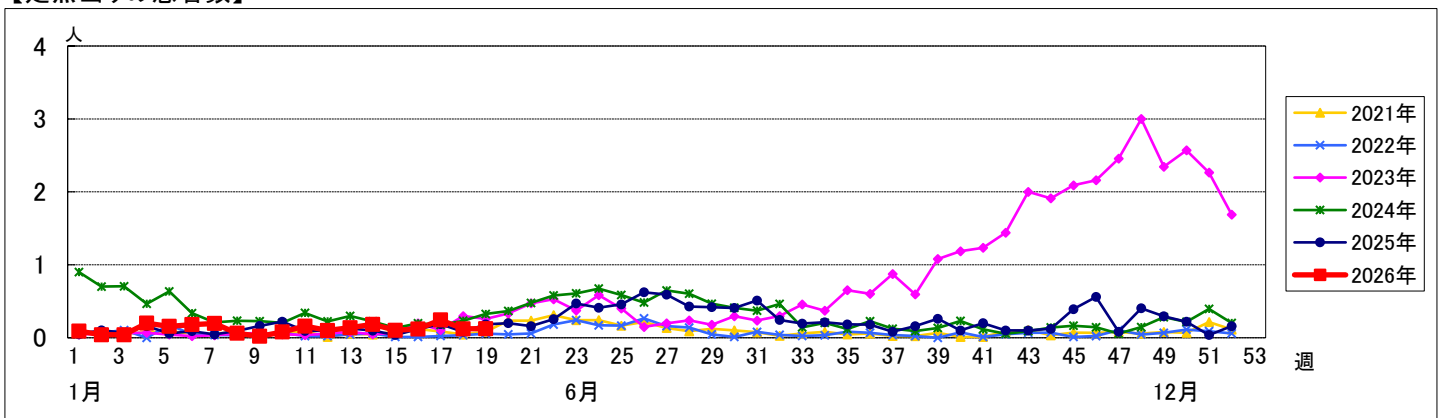


週数	合計	~5ヶ月	~11ヶ月	1歳	2歳	3歳	4歳	5歳	6歳	7歳	8歳	9歳	10~14歳	15~19歳	20歳以上
第15週	5				1	2					1		1		
報告定点	49				0.02	0.04					0.02		0.02		
第16週	6		1	2				1				2			
報告定点	49		0.02	0.04				0.02				0.04			
第17週	12			3	3				2		1	2	1		
報告定点	49			0.06	0.06				0.04		0.02	0.04	0.02		
第18週	6			3				1				1			1
報告定点	49			0.06				0.02				0.02			0.02
第19週	6		1	2	1		1						1		
報告定点	48		0.02	0.04	0.02		0.02						0.02		

【年齢層別5週分集計】



【定点当りの患者数】



<< A群溶血性レンサ球菌咽頭炎 >>

2026年4月6日 ~ 5月10日

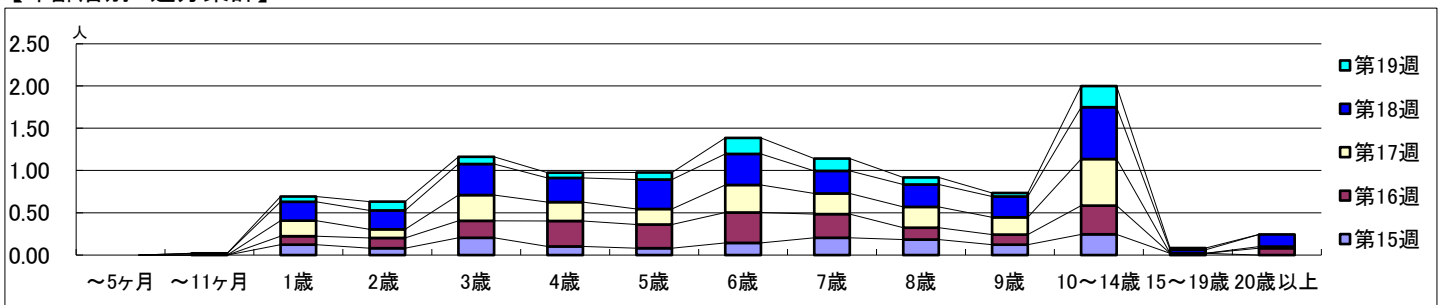
[2026年 第15週 ~ 第19週]

【区別・週別報告定点当り】

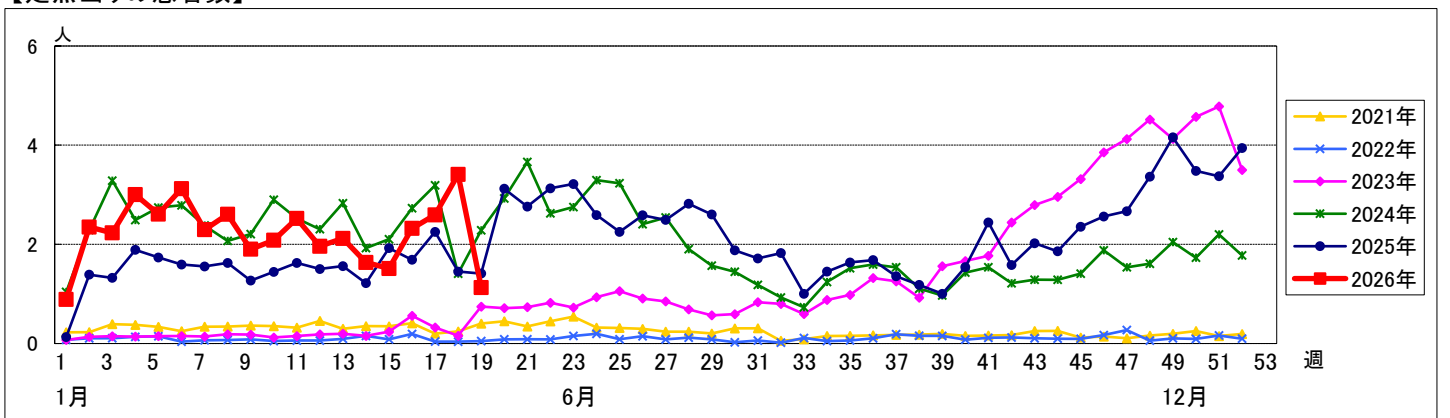
週数		区別																			
		合計	鶴見	神奈川	西	中	南	港南	保土ヶ谷	旭	磯子	金沢	港北	緑	青葉	都筑	戸塚	栄	泉	瀬谷	
第15週	定点数	51	4	3	1	2	3	3	3	3	2	3	5	2	4	3	4	2	2	2	
	報告定点	49	4	3	1	2	3	3	3	3	2	3	4	2	3	3	4	2	2	2	
	罹患数	74	3	7	0	0	3	8	3	0	3	5	10	2	1	6	2	2	5	14	
第16週	定点数	50	4	3	1	2	3	3	3	3	2	3	4	2	4	3	4	2	2	2	
	報告定点	49	4	3	1	2	3	3	3	3	2	3	4	2	4	3	4	2	2	2	
	罹患数	116	10	7	0	0	3	9	1	2	7	10	15	1	7	19	0	6	2	17	
第17週	定点数	49	4	3	1	2	2	3	3	3	2	3	4	2	4	3	4	2	2	2	
	報告定点	49	4	3	1	1	3	3	3	3	2	3	5	2	4	3	3	2	2	2	
	罹患数	127	5	12	0	1	3	8	4	3	7	10	22	0	4	12	2	4	1	29	
第18週	定点数	49	4	3	1	1	3	3	3	3	2	3	5	2	4	3	3	2	2	2	
	報告定点	167	14	7	0	0	12	9	6	5	4	13	24	4	1	16	3	11	2	36	
	罹患数	167	14	7	0	0	12	9	6	5	4	13	24	4	1	16	3	11	2	36	
第19週	定点数	48	4	3	1	2	2	3	3	3	2	3	5	2	3	3	2	2	2	2	
	報告定点	48	4	3	1	2	2	3	3	3	2	3	5	2	3	3	3	2	2	2	
	罹患数	54	4	2	0	0	1	5	1	1	0	0	16	0	2	8	1	3	1	9	
		定点当り	1.51	0.75	2.33	0	0	1.00	2.67	1.00	0	1.50	1.67	2.50	1.00	0.33	2.00	0.50	1.00	2.50	7.00
		2.32	2.50	2.33	0	0	1.00	3.00	0.33	0.67	3.50	3.33	3.75	0.50	1.75	6.33	0	3.00	1.00	8.50	
		2.59	1.25	4.00	0	0.50	1.50	2.67	1.33	1.00	3.50	3.33	5.50	0	1.00	4.00	0.50	2.00	0.50	14.50	
		3.41	3.50	2.33	0	0	4.00	3.00	2.00	1.67	2.00	4.33	4.80	2.00	0.25	5.33	1.00	5.50	1.00	18.00	
		1.13	1.00	0.67	0	0	0.50	1.67	0.33	0.33	0	0	3.20	0	0.67	2.67	0.33	1.50	0.50	4.50	

週数		年齢層別														
		合計	~5ヶ月	~11ヶ月	1歳	2歳	3歳	4歳	5歳	6歳	7歳	8歳	9歳	10~14歳	15~19歳	20歳以上
第15週	罹患数	74			6	4	10	5	4	7	10	9	6	12	1	
	定点当り	1.51			0.12	0.08	0.20	0.10	0.08	0.14	0.20	0.18	0.12	0.24	0.02	
第16週	罹患数	116			5	6	10	15	14	18	14	7	6	17		4
	定点当り	2.32			0.10	0.12	0.20	0.30	0.28	0.36	0.28	0.14	0.12	0.34		0.08
第17週	罹患数	127			9	5	15	11	9	16	12	12	10	27		1
	定点当り	2.59			0.18	0.10	0.31	0.22	0.18	0.33	0.24	0.24	0.20	0.55		0.02
第18週	罹患数	167		1	11	11	18	14	17	18	13	13	12	30	2	7
	定点当り	3.41		0.02	0.22	0.22	0.37	0.29	0.35	0.37	0.27	0.27	0.24	0.61	0.04	0.14
第19週	罹患数	54			3	5	4	3	4	9	7	4	2	12	1	
	定点当り	1.13			0.06	0.10	0.08	0.06	0.08	0.19	0.15	0.08	0.04	0.25	0.02	

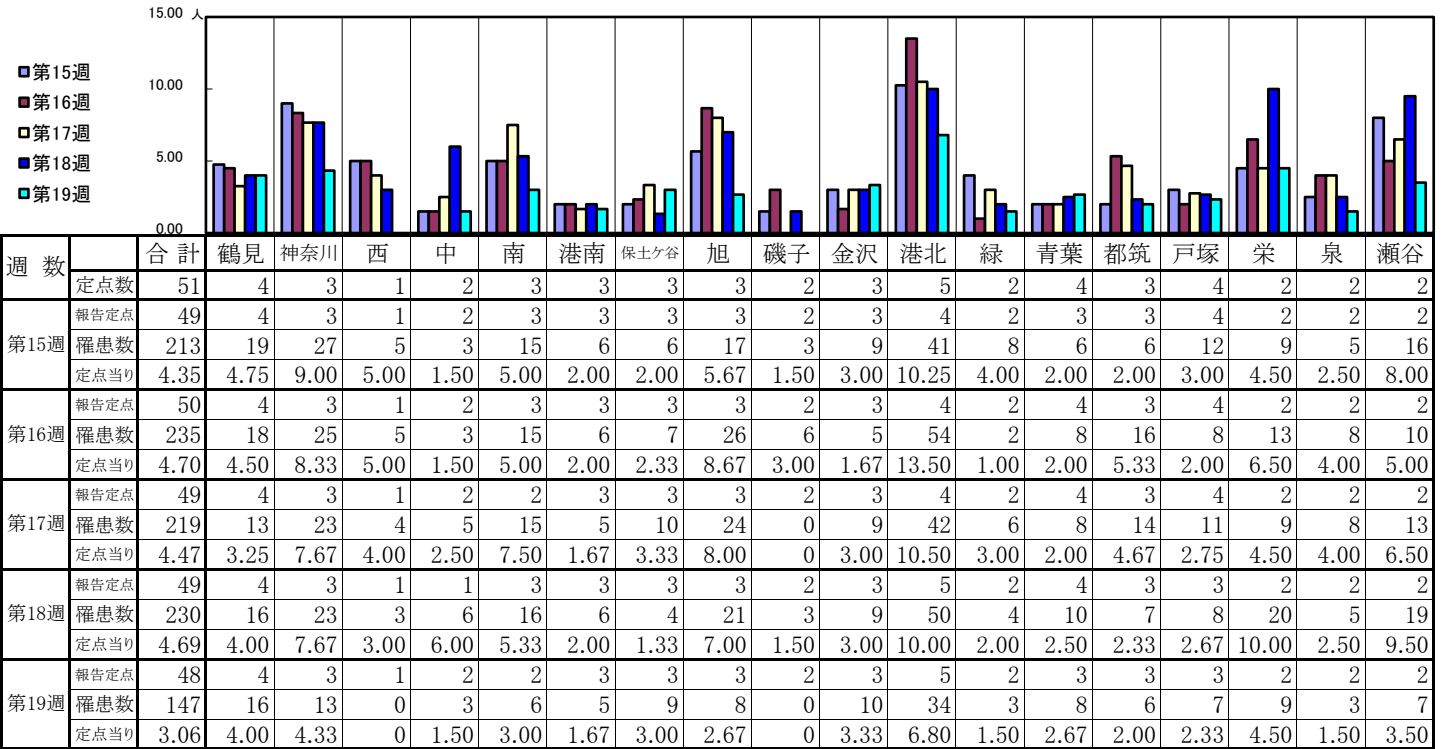
【年齢層別5週分集計】



【定点当りの患者数】

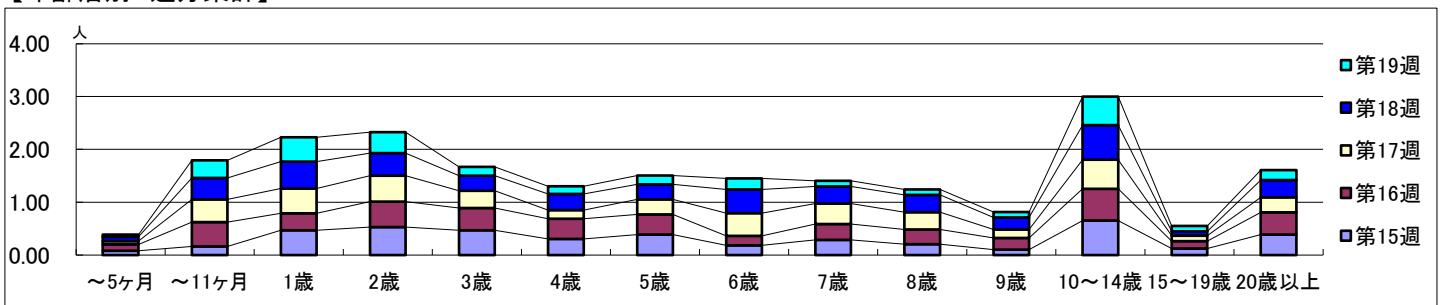


【区別・週別報告定点当り】

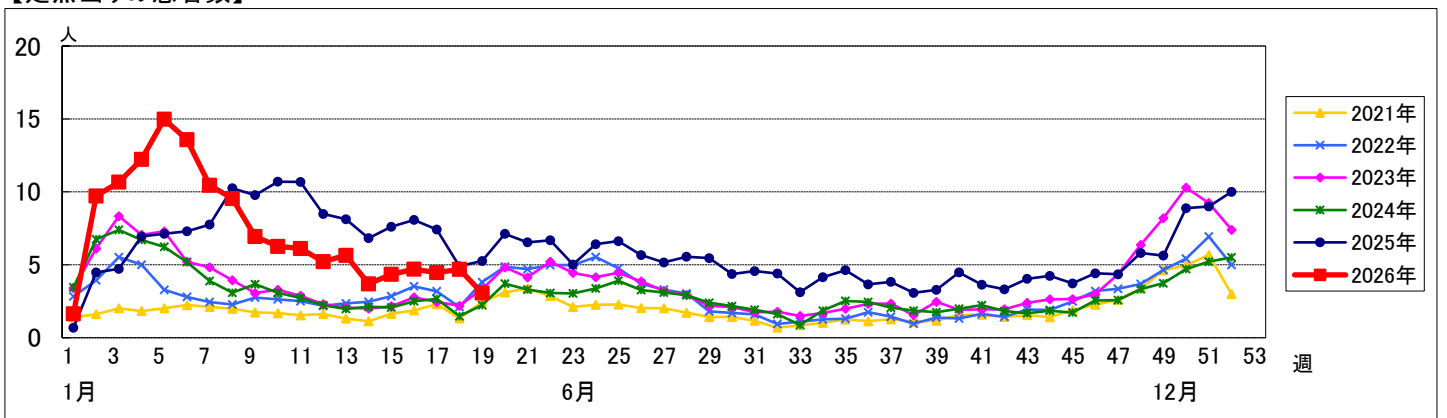


週数		合計	年齢層別													
			~5ヶ月	~11ヶ月	1歳	2歳	3歳	4歳	5歳	6歳	7歳	8歳	9歳	10~14歳	15~19歳	20歳以上
第15週	罹患数	213	4	8	23	26	23	15	19	9	14	10	5	32	6	19
	定点当り	4.35	0.08	0.16	0.47	0.53	0.47	0.31	0.39	0.18	0.29	0.20	0.10	0.65	0.12	0.39
第16週	罹患数	235	6	23	16	24	21	19	19	9	15	14	11	30	7	21
	定点当り	4.70	0.12	0.46	0.32	0.48	0.42	0.38	0.38	0.18	0.30	0.28	0.22	0.60	0.14	0.42
第17週	罹患数	219	3	21	23	24	16	8	14	21	19	16	8	27	5	14
	定点当り	4.47	0.06	0.43	0.47	0.49	0.33	0.16	0.29	0.43	0.39	0.33	0.16	0.55	0.10	0.29
第18週	罹患数	230	4	20	25	21	14	15	14	22	16	16	11	32	4	16
	定点当り	4.69	0.08	0.41	0.51	0.43	0.29	0.31	0.29	0.45	0.33	0.33	0.22	0.65	0.08	0.33
第19週	罹患数	147	2	16	22	19	8	7	8	10	5	5	5	26	5	9
	定点当り	3.06	0.04	0.33	0.46	0.40	0.17	0.15	0.17	0.21	0.10	0.10	0.10	0.54	0.10	0.19

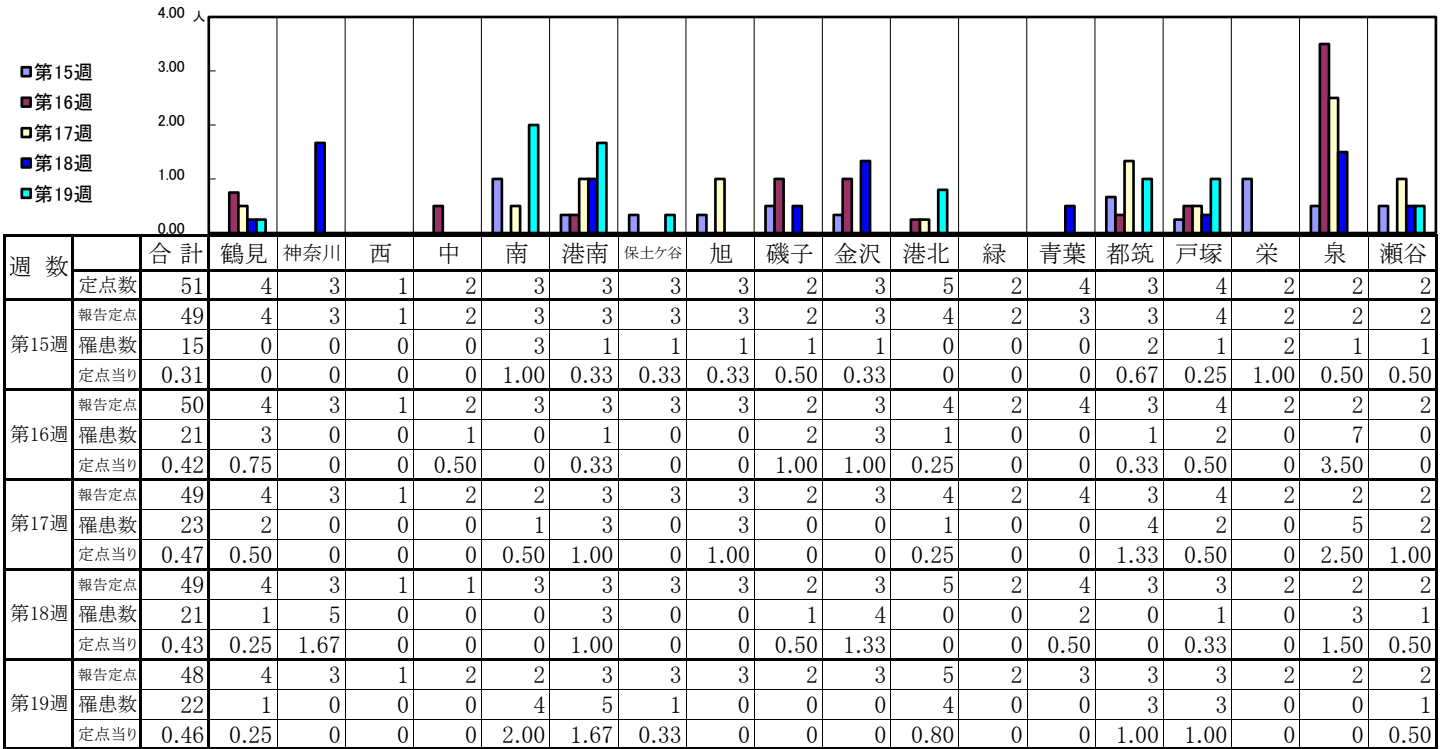
【年齢層別5週分集計】



【定点当りの患者数】

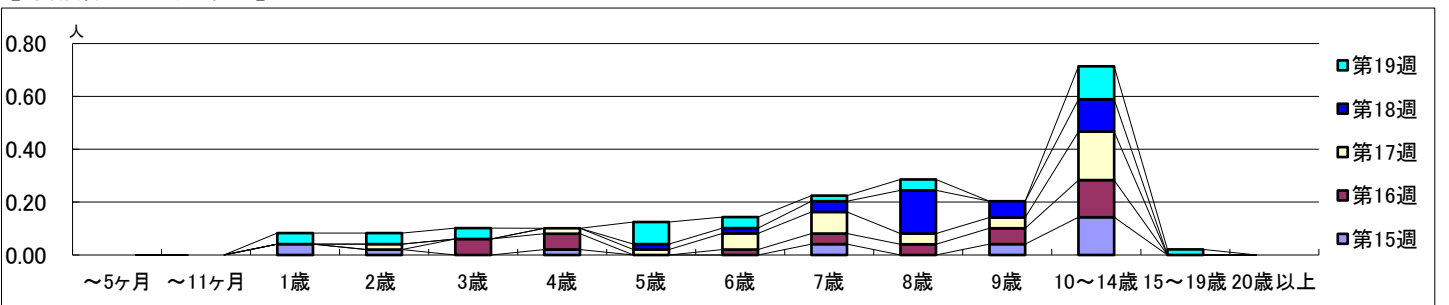


【区別・週別報告定点当り】

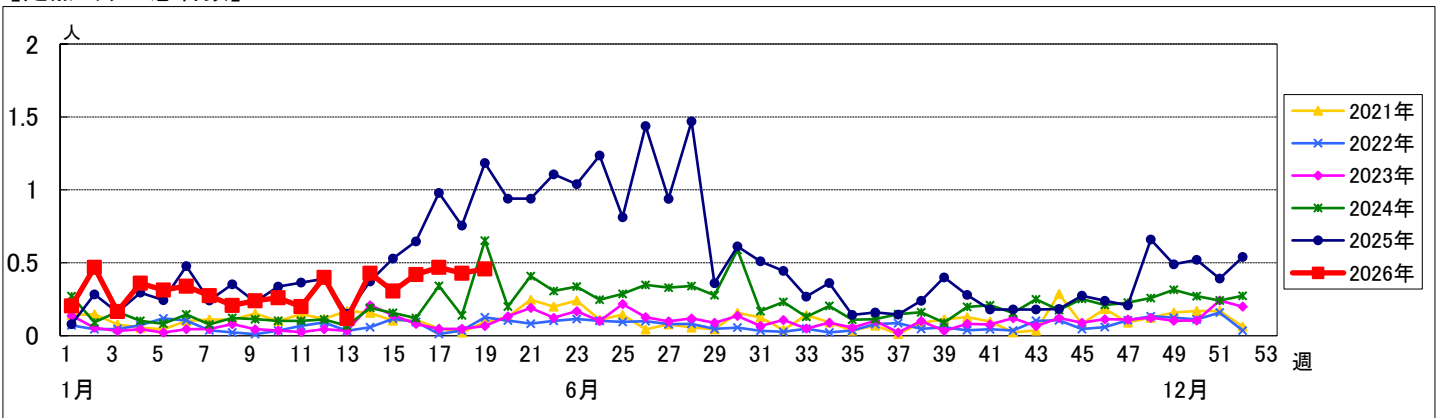


週数		合計	~5ヶ月	~11ヶ月	1歳	2歳	3歳	4歳	5歳	6歳	7歳	8歳	9歳	10~14歳	15~19歳	20歳以上
第15週	罹患数	15			2	1		1			2		2	7		
	定点当り	0.31			0.04	0.02		0.02			0.04		0.04	0.14		
第16週	罹患数	21					3	3		1	2	2	3	7		
	定点当り	0.42					0.06	0.06		0.02	0.04	0.04	0.06	0.14		
第17週	罹患数	23				1		1	1	3	4	2	2	9		
	定点当り	0.47				0.02		0.02	0.02	0.06	0.08	0.04	0.04	0.18		
第18週	罹患数	21							1	1	2	8	3	6		
	定点当り	0.43							0.02	0.02	0.04	0.16	0.06	0.12		
第19週	罹患数	22			2	2	2		4	2	1	2		6	1	
	定点当り	0.46			0.04	0.04	0.04		0.08	0.04	0.02	0.04		0.13	0.02	

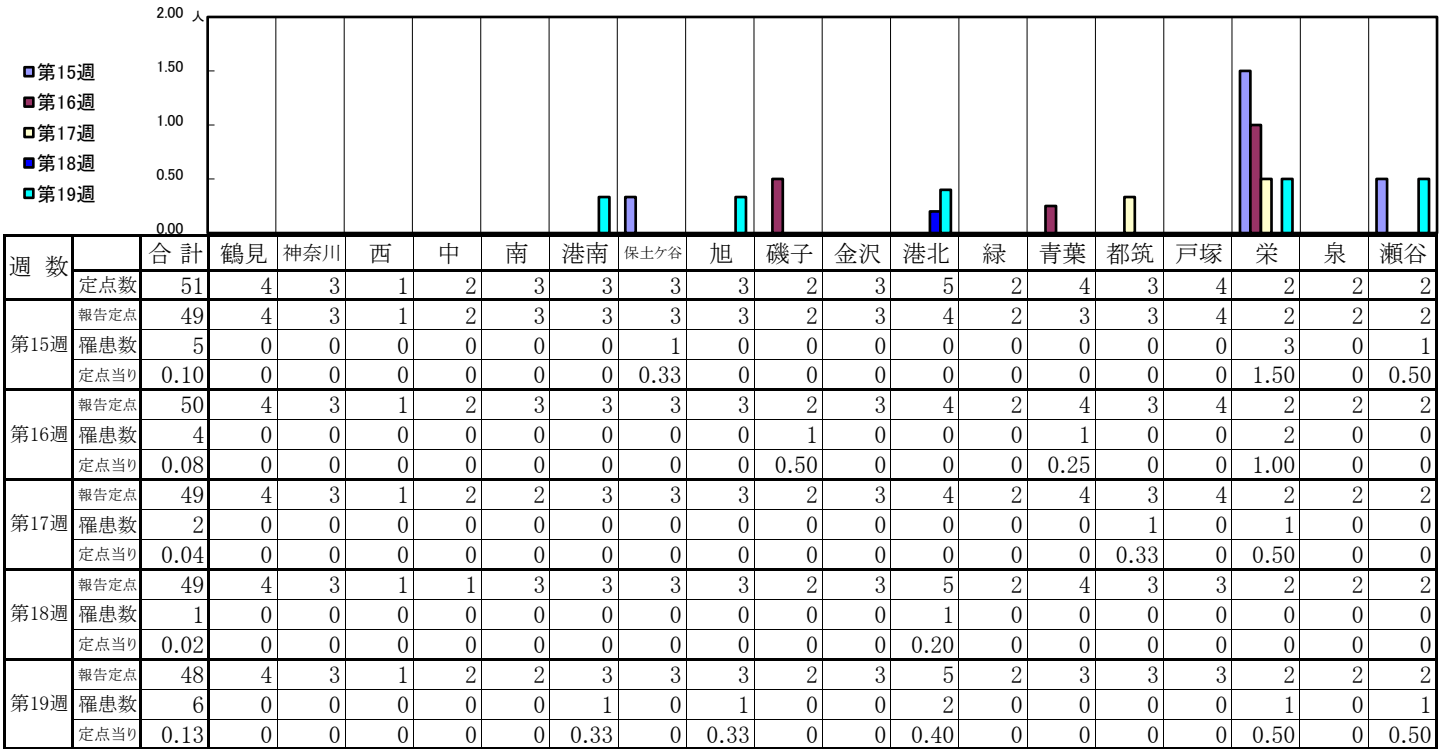
【年齢層別5週分集計】



【定点当りの患者数】

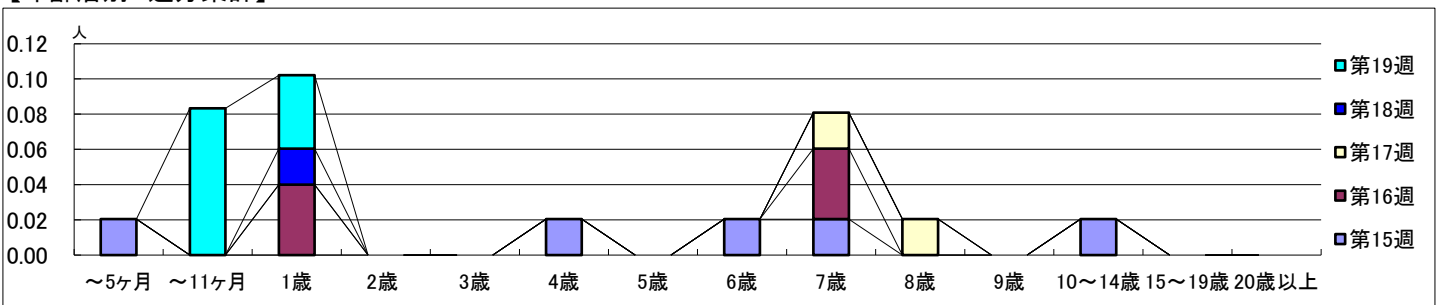


【区別・週別報告定点当り】

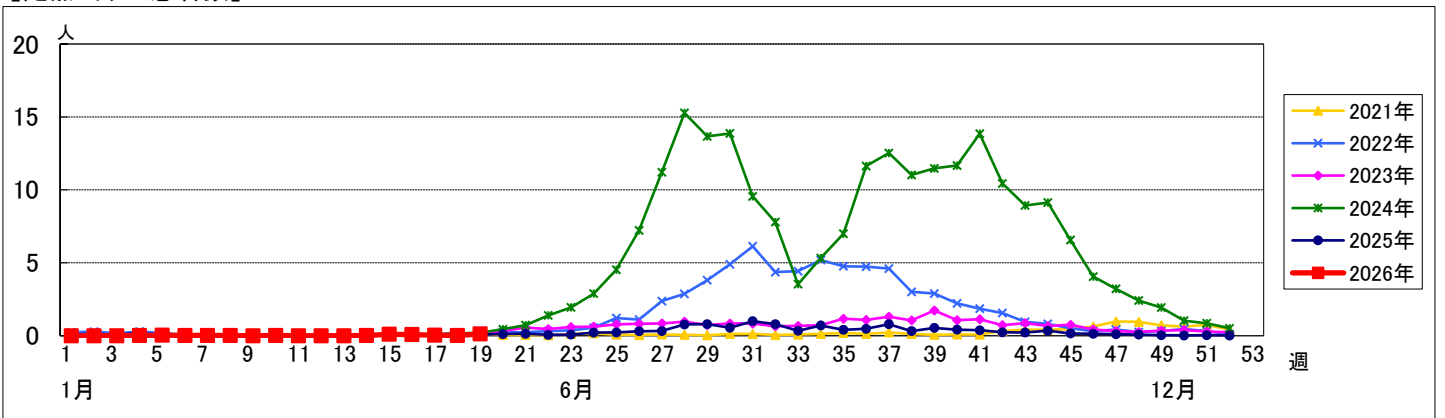


週数	合計	~5ヶ月	~11ヶ月	1歳	2歳	3歳	4歳	5歳	6歳	7歳	8歳	9歳	10~14歳	15~19歳	20歳以上
第15週	5	1					1		1	1			1		
報告定点	49	49					49		49	49			49		
罹患数	5	1					1		1	1			1		
定点当り	0.10	0.02					0.02		0.02	0.02			0.02		
第16週	4			2						2					
報告定点	49	49		49						49					
罹患数	4			2						2					
定点当り	0.08			0.04						0.04					
第17週	2								1	1					
報告定点	49	49							49	49					
罹患数	2								1	1					
定点当り	0.04								0.02	0.02					
第18週	1			1											
報告定点	49	49		49											
罹患数	1			1											
定点当り	0.02			0.02											
第19週	6		4	2											
報告定点	48	48	48	48											
罹患数	6		4	2											
定点当り	0.13		0.08	0.04											

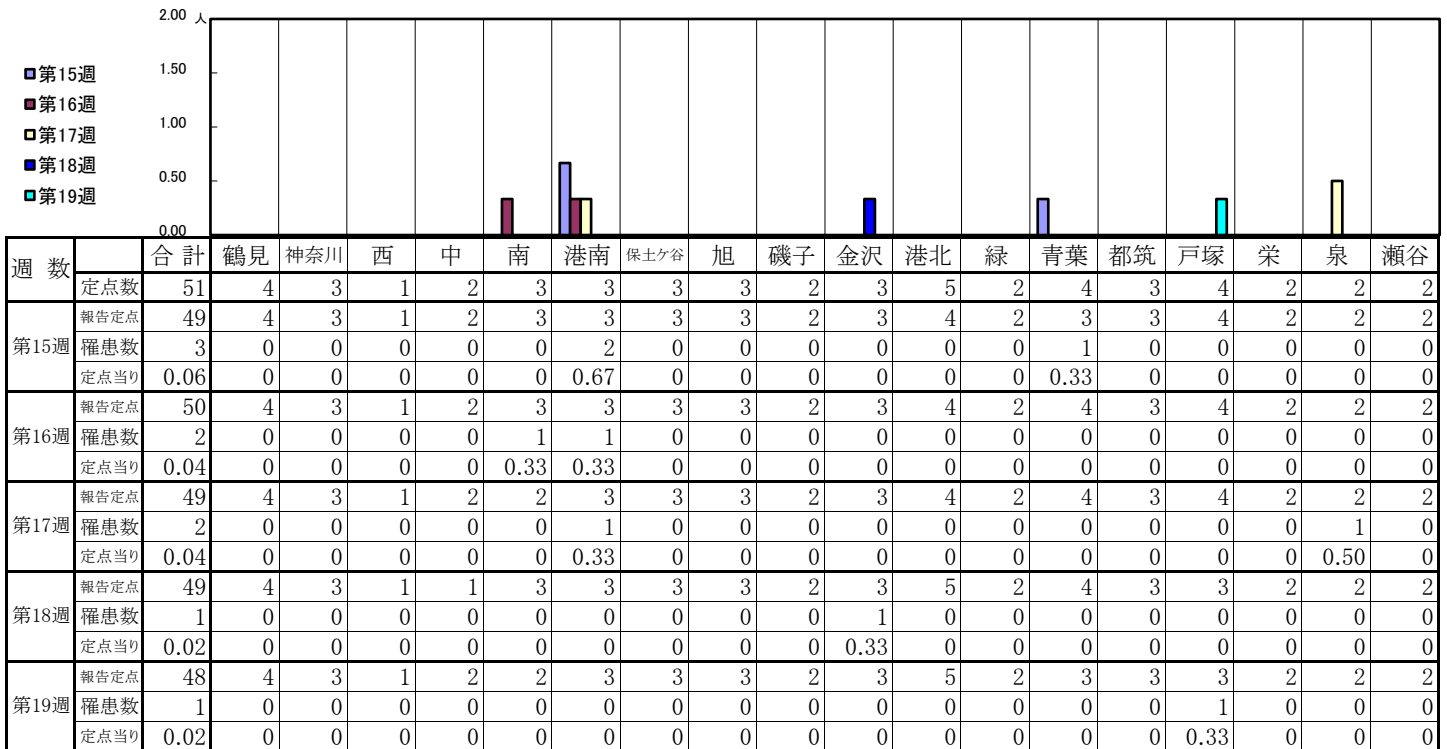
【年齢層別5週分集計】



【定点当りの患者数】

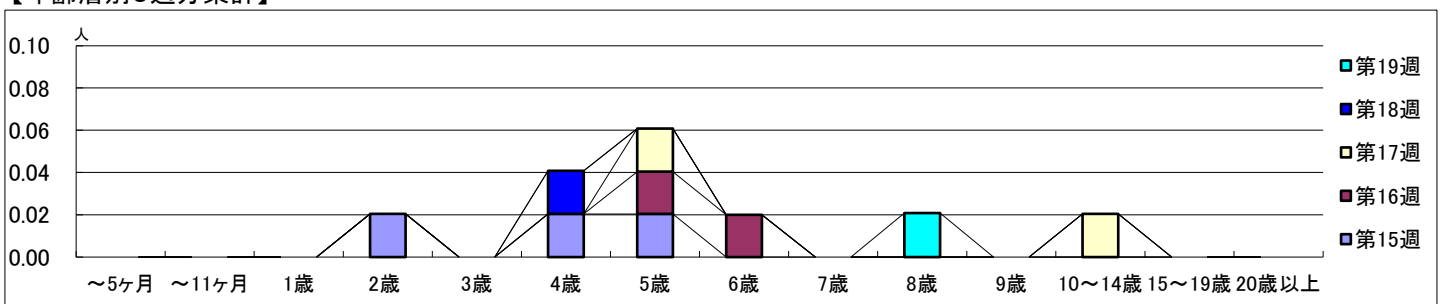


【区別・週別報告定点当り】

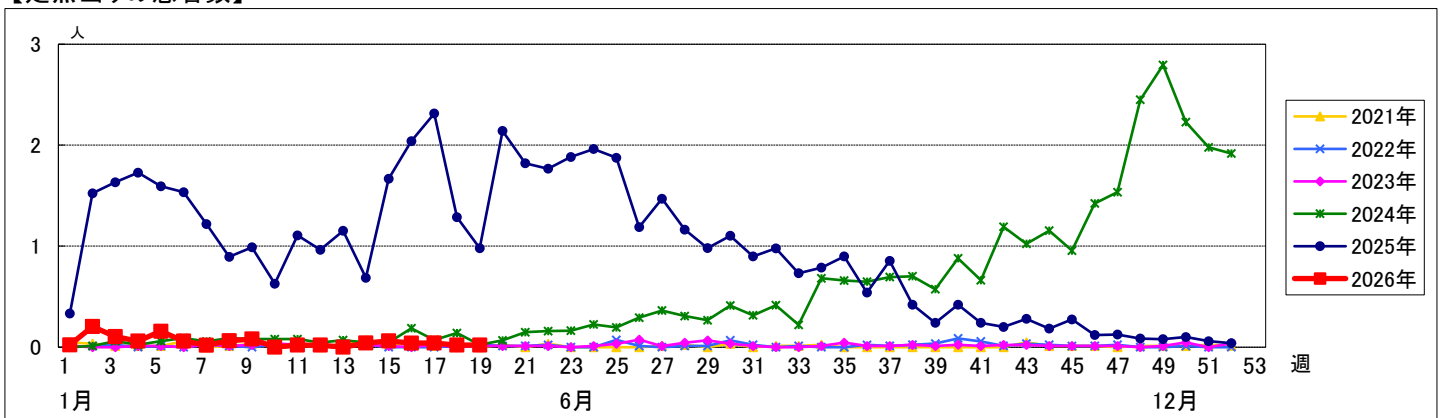


週数		合計	~5ヶ月	~11ヶ月	1歳	2歳	3歳	4歳	5歳	6歳	7歳	8歳	9歳	10~14歳	15~19歳	20歳以上
第15週	罹患数	3				1		1	1							
	定点当り	0.06				0.02		0.02	0.02							
第16週	罹患数	2							1	1						
	定点当り	0.04							0.02	0.02						
第17週	罹患数	2							1					1		
	定点当り	0.04							0.02					0.02		
第18週	罹患数	1						1								
	定点当り	0.02						0.02								
第19週	罹患数	1										1				
	定点当り	0.02										0.02				

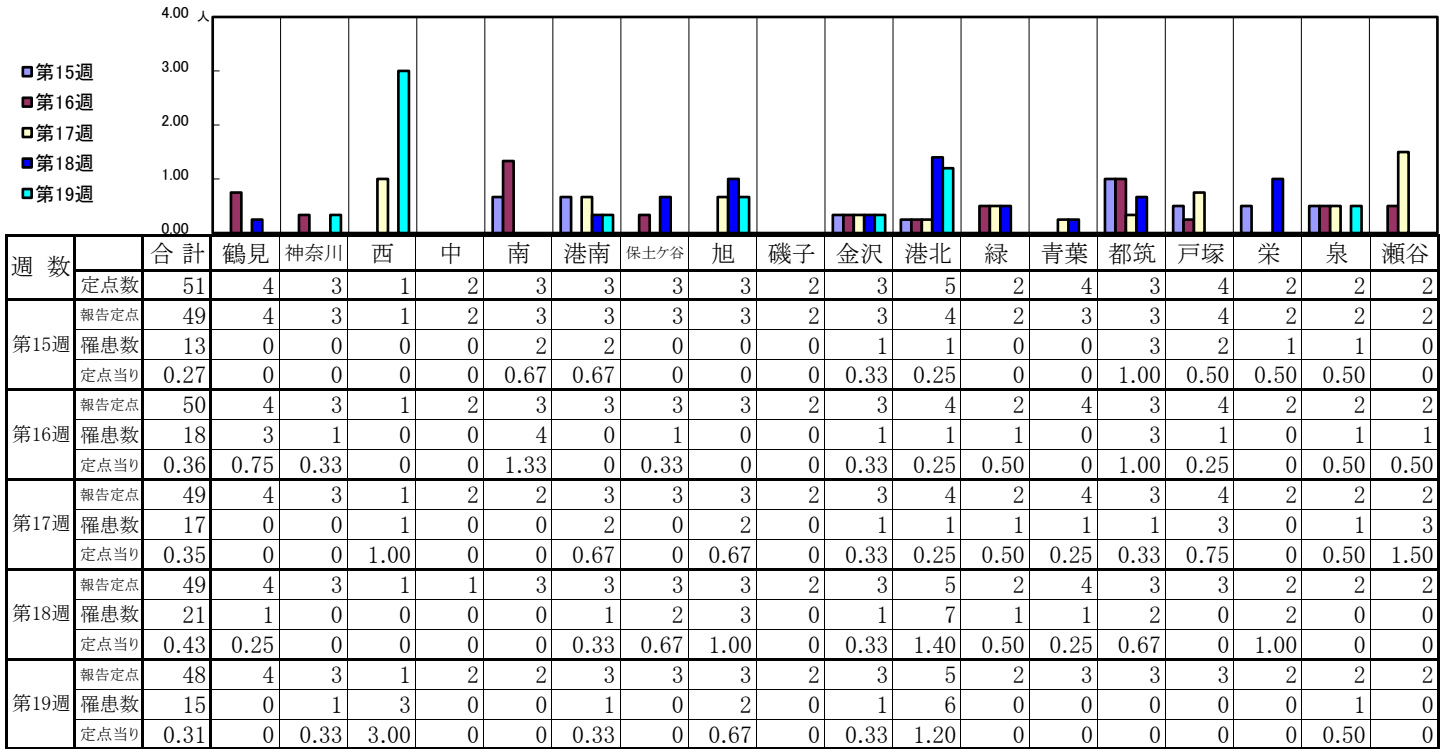
【年齢層別5週分集計】



【定点当りの患者数】

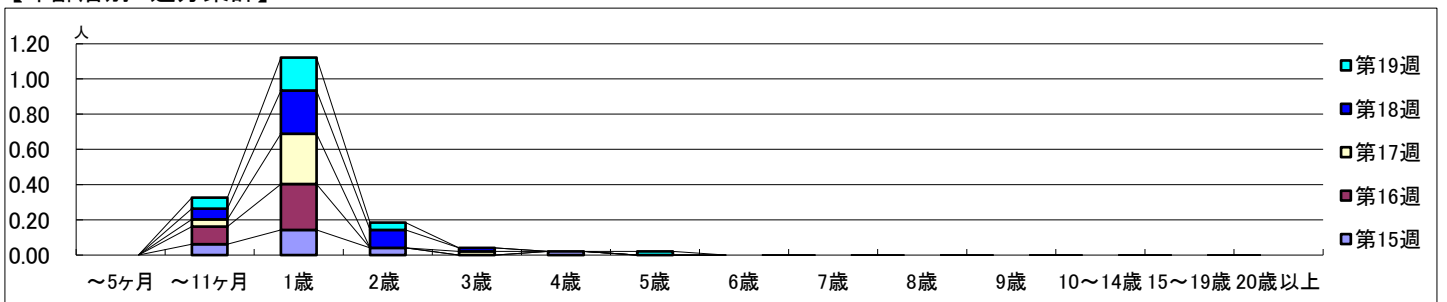


【区別・週別報告定点当り】

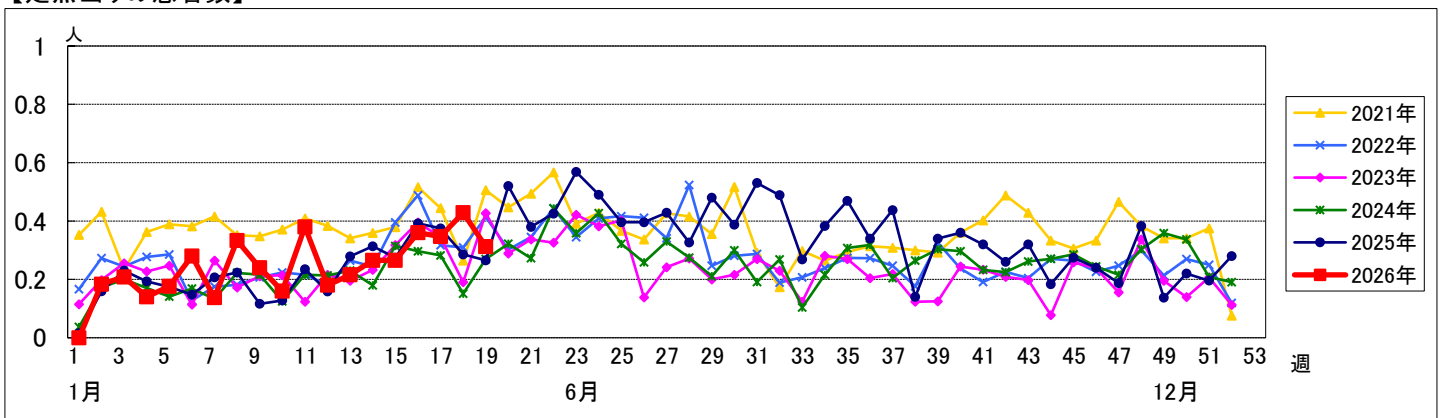


週数		合計	~5ヶ月	~11ヶ月	1歳	2歳	3歳	4歳	5歳	6歳	7歳	8歳	9歳	10~14歳	15~19歳	20歳以上
第15週	罹患数	13		3	7	2		1								
	定点当り	0.27		0.06	0.14	0.04		0.02								
第16週	罹患数	18		5	13											
	定点当り	0.36		0.10	0.26											
第17週	罹患数	17		2	14			1								
	定点当り	0.35		0.04	0.29			0.02								
第18週	罹患数	21		3	12	5	1									
	定点当り	0.43		0.06	0.24	0.10	0.02									
第19週	罹患数	15		3	9	2			1							
	定点当り	0.31		0.06	0.19	0.04			0.02							

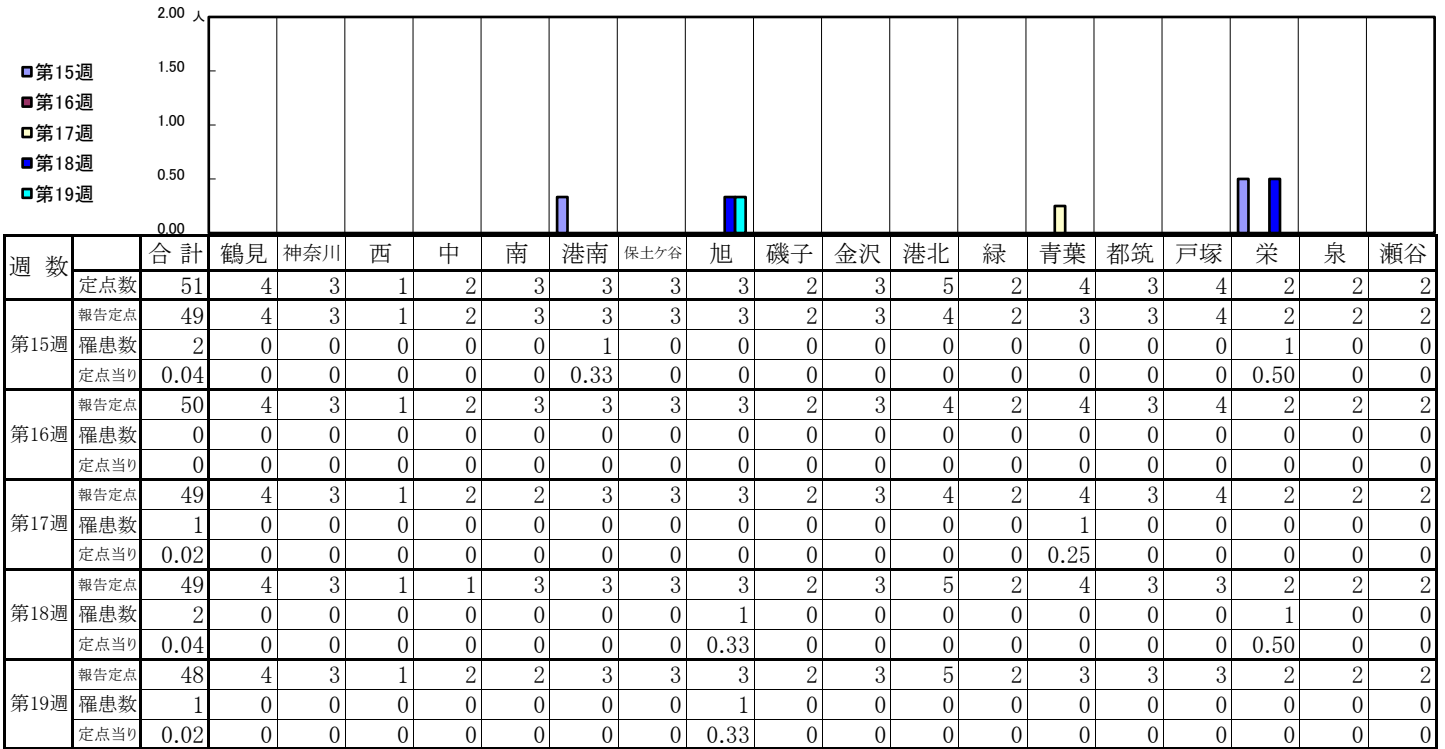
【年齢層別5週分集計】



【定点当りの患者数】

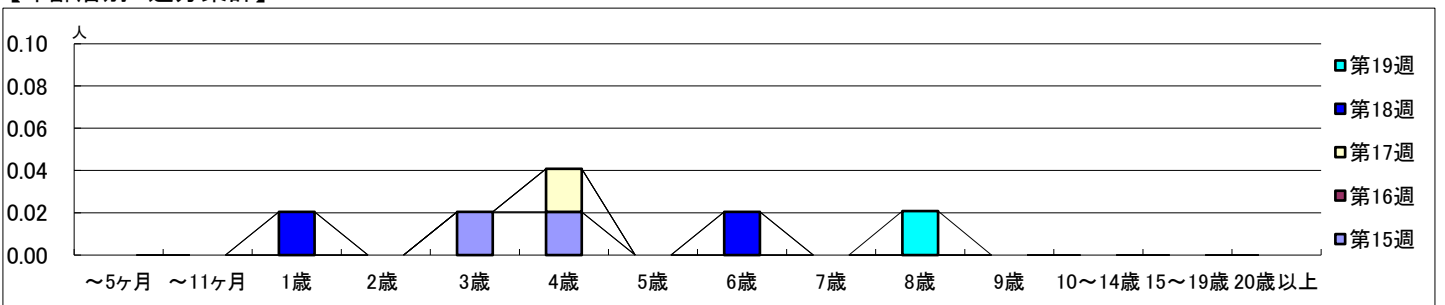


【区別・週別報告定点当り】

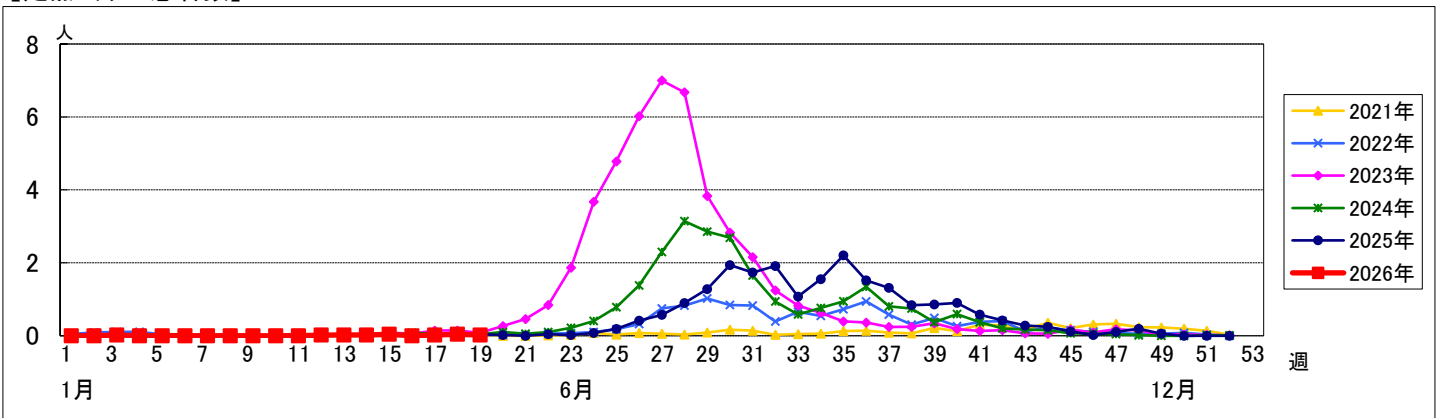


週数	合計	~5ヶ月	~11ヶ月	1歳	2歳	3歳	4歳	5歳	6歳	7歳	8歳	9歳	10~14歳	15~19歳	20歳以上
第15週	2						1	1							
報告定点	49						3	3							
罹患数	0						0	0							
定点当り	0						0	0							
第16週	0														
報告定点	49						3	3							
罹患数	1						0	0							
定点当り	0.02						0.02	0.02							
第17週	1						1								
報告定点	49						3	3							
罹患数	2			1			0	0	1						
定点当り	0.04			0.02			0	0	0.02						
第18週	2														
報告定点	48						3	3							
罹患数	1						0	0			1				
定点当り	0.02						0	0		0.02					
第19週	1														
報告定点	48						3	3							
罹患数	1						0	0							
定点当り	0.02						0	0			0.02				

【年齢層別5週分集計】



【定点当りの患者数】



<< 流行性耳下腺炎 >>

2026年4月6日 ~ 5月10日

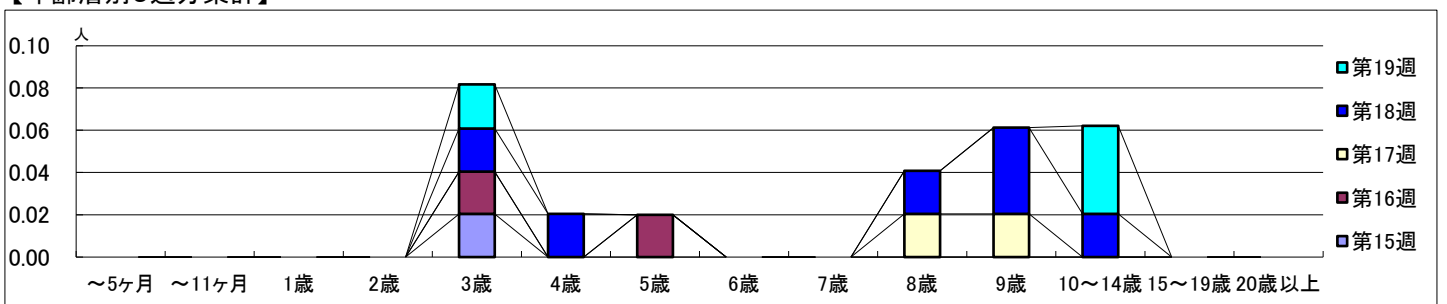
[2026年 第15週 ~ 第19週]

【区別・週別報告定点当り】

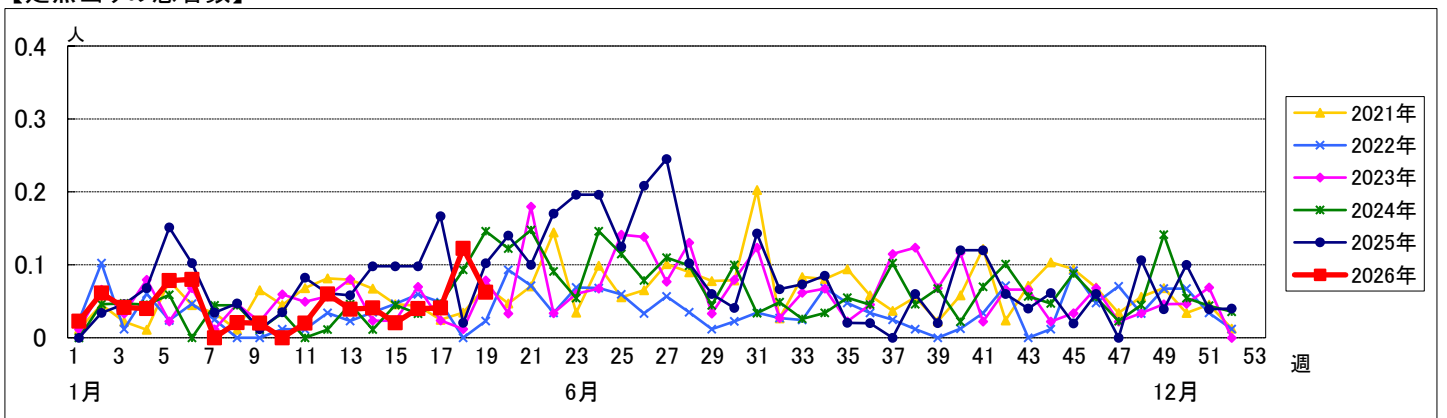
週数		合計	鶴見	神奈川	西	中	南	港南	保土ヶ谷	旭	磯子	金沢	港北	緑	青葉	都筑	戸塚	栄	泉	瀬谷
第15週	定点数	51	4	3	1	2	3	3	3	3	2	3	5	2	4	3	4	2	2	2
	報告定点	49	4	3	1	2	3	3	3	3	2	3	4	2	3	3	4	2	2	2
第16週	罹患数	1	0	0	0	0	0	0	0	0	0	0	0	0	0	0	0	1	0	0
	定点当り	0.02	0	0	0	0	0	0	0	0	0	0	0	0	0	0	0	0.50	0	0
第17週	報告定点	50	4	3	1	2	3	3	3	3	2	3	4	2	4	3	4	2	2	2
	罹患数	2	0	0	0	0	0	0	0	0	0	0	0	0	0	0	0	0	2	0
第18週	報告定点	49	4	3	1	2	2	3	3	3	2	3	4	2	4	3	4	2	2	2
	罹患数	2	0	0	0	0	0	0	1	0	0	0	0	0	0	0	0	0	1	0
第19週	報告定点	49	4	3	1	1	3	3	3	3	2	3	5	2	4	3	3	2	2	2
	罹患数	6	0	1	1	0	1	0	0	0	1	0	0	0	1	0	0	0	0	1
第19週	報告定点	48	4	3	1	2	2	3	3	3	2	3	5	2	3	3	3	2	2	2
	罹患数	3	0	0	0	0	0	1	0	0	0	0	0	0	0	1	0	0	0	1
		定点当り	0.06	0	0	0	0	0.33	0	0	0	0	0	0	0	0.33	0	0	0	0.50

週数		合計	~5ヶ月	~11ヶ月	1歳	2歳	3歳	4歳	5歳	6歳	7歳	8歳	9歳	10~14歳	15~19歳	20歳以上
第15週	罹患数	1					1									
	定点当り	0.02					0.02									
第16週	罹患数	2					1		1							
	定点当り	0.04					0.02		0.02							
第17週	罹患数	2										1	1			
	定点当り	0.04										0.02	0.02			
第18週	罹患数	6					1	1				1	2	1		
	定点当り	0.12					0.02	0.02				0.02	0.04	0.02		
第19週	罹患数	3					1							2		
	定点当り	0.06					0.02							0.04		

【年齢層別5週分集計】



【定点当りの患者数】

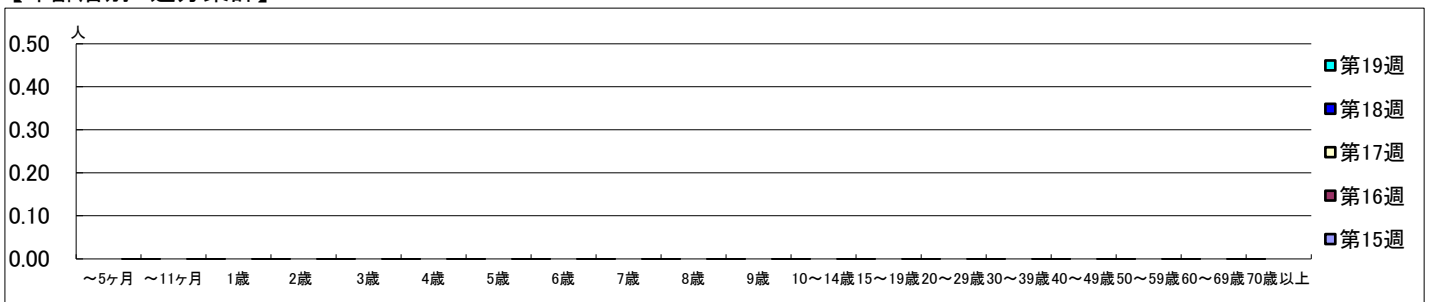


【区別・週別報告定点当り】

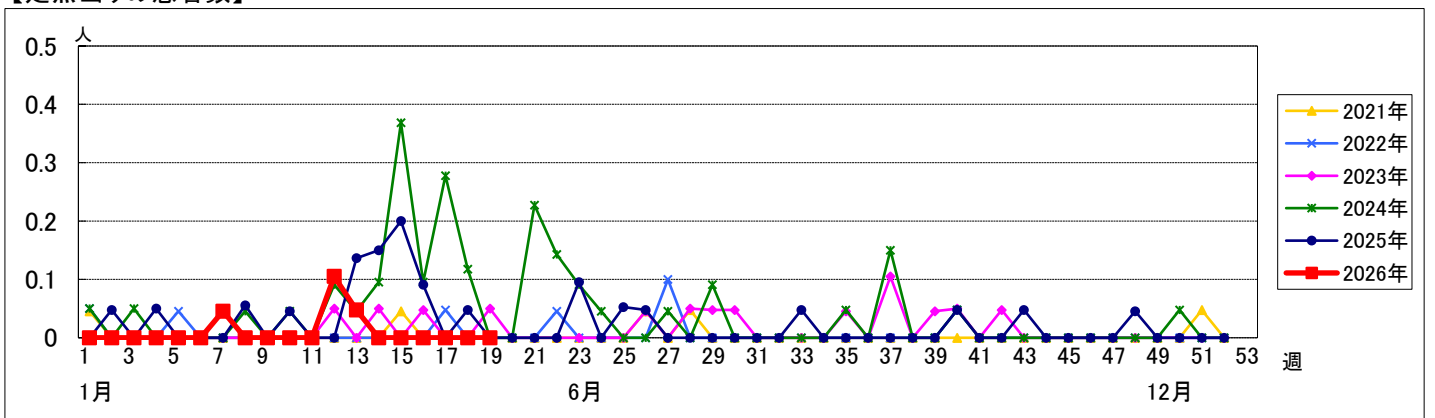
週数		区別																		
		合計	鶴見	神奈川	西	中	南	港南	保土ヶ谷	旭	磯子	金沢	港北	緑	青葉	都筑	戸塚	栄	泉	瀬谷
	定点数	22	2	1	1	1	1	1	1	1	1	2	1	2	1	2	1	1	1	1
第15週	報告定点	19	1	1	1	1	1	1	1	1	1	0	1	2	1	2	1	1	1	1
	罹患数	0	0	0	0	0	0	0	0	0	0	0	0	0	0	0	0	0	0	0
	定点当り	0	0	0	0	0	0	0	0	0	0	0	0	0	0	0	0	0	0	0
第16週	報告定点	21	2	1	1	1	1	1	1	1	1	1	1	2	1	2	1	1	1	1
	罹患数	0	0	0	0	0	0	0	0	0	0	0	0	0	0	0	0	0	0	0
	定点当り	0	0	0	0	0	0	0	0	0	0	0	0	0	0	0	0	0	0	0
第17週	報告定点	22	2	1	1	1	1	1	1	1	1	2	1	2	1	2	1	1	1	1
	罹患数	0	0	0	0	0	0	0	0	0	0	0	0	0	0	0	0	0	0	0
	定点当り	0	0	0	0	0	0	0	0	0	0	0	0	0	0	0	0	0	0	0
第18週	報告定点	19	2	1	1	1	1	1	1	1	1	1	1	1	1	1	1	1	1	1
	罹患数	0	0	0	0	0	0	0	0	0	0	0	0	0	0	0	0	0	0	0
	定点当り	0	0	0	0	0	0	0	0	0	0	0	0	0	0	0	0	0	0	0
第19週	報告定点	22	2	1	1	1	1	1	1	1	1	2	1	2	1	2	1	1	1	1
	罹患数	0	0	0	0	0	0	0	0	0	0	0	0	0	0	0	0	0	0	0
	定点当り	0	0	0	0	0	0	0	0	0	0	0	0	0	0	0	0	0	0	0

週数		合計	年齢層別																		
			~5ヶ月	~11ヶ月	1歳	2歳	3歳	4歳	5歳	6歳	7歳	8歳	9歳	10~14歳	15~19歳	20~29歳	30~39歳	40~49歳	50~59歳	60~69歳	70歳以上
第15週	罹患数	0																			
	定点当り	0																			
第16週	罹患数	0																			
	定点当り	0																			
第17週	罹患数	0																			
	定点当り	0																			
第18週	罹患数	0																			
	定点当り	0																			
第19週	罹患数	0																			
	定点当り	0																			

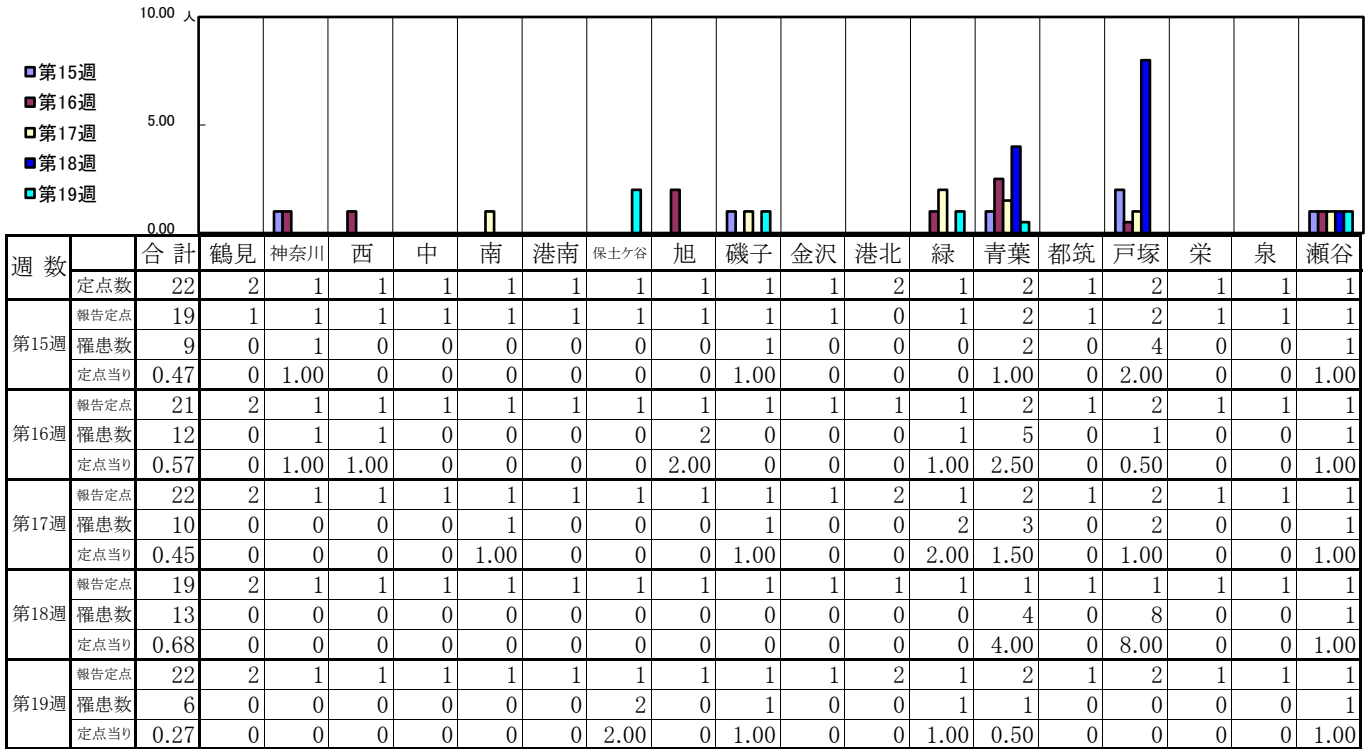
【年齢層別5週分集計】



【定点当りの患者数】

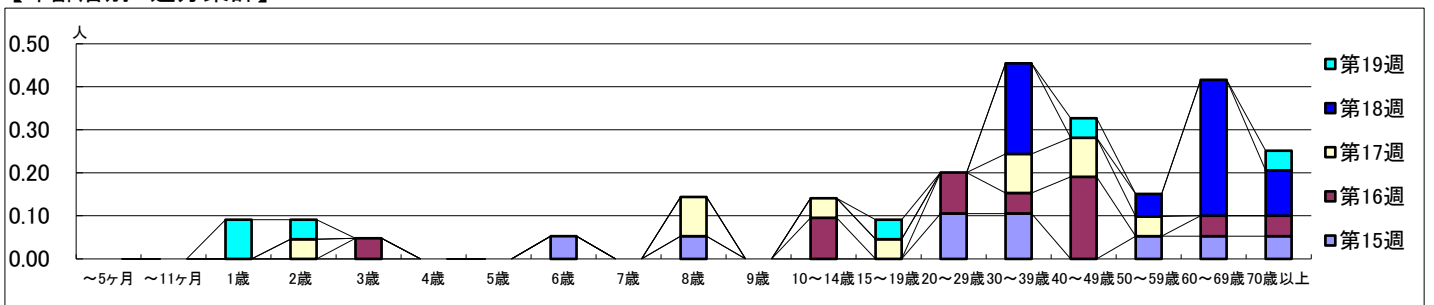


【区別・週別報告定点当り】



週数	合計	~5ヶ月	~11ヶ月	1歳	2歳	3歳	4歳	5歳	6歳	7歳	8歳	9歳	10~14歳	15~19歳	20~29歳	30~39歳	40~49歳	50~59歳	60~69歳	70歳以上
第15週	9								1		1				2	2		1	1	1
定点当り	0.47								0.05		0.05				0.11	0.11		0.05	0.05	0.05
第16週	12					1							2		2	1	4		1	1
定点当り	0.57					0.05							0.10		0.10	0.05	0.19		0.05	0.05
第17週	10				1						2		1	1		2	2	1		
定点当り	0.45				0.05						0.09		0.05	0.05		0.09	0.09	0.05		
第18週	13															4		1	6	2
定点当り	0.68															0.21		0.05	0.32	0.11
第19週	6			2	1									1				1		1
定点当り	0.27			0.09	0.05									0.05				0.05		0.05

【年齢層別5週分集計】



【定点当りの患者数】

