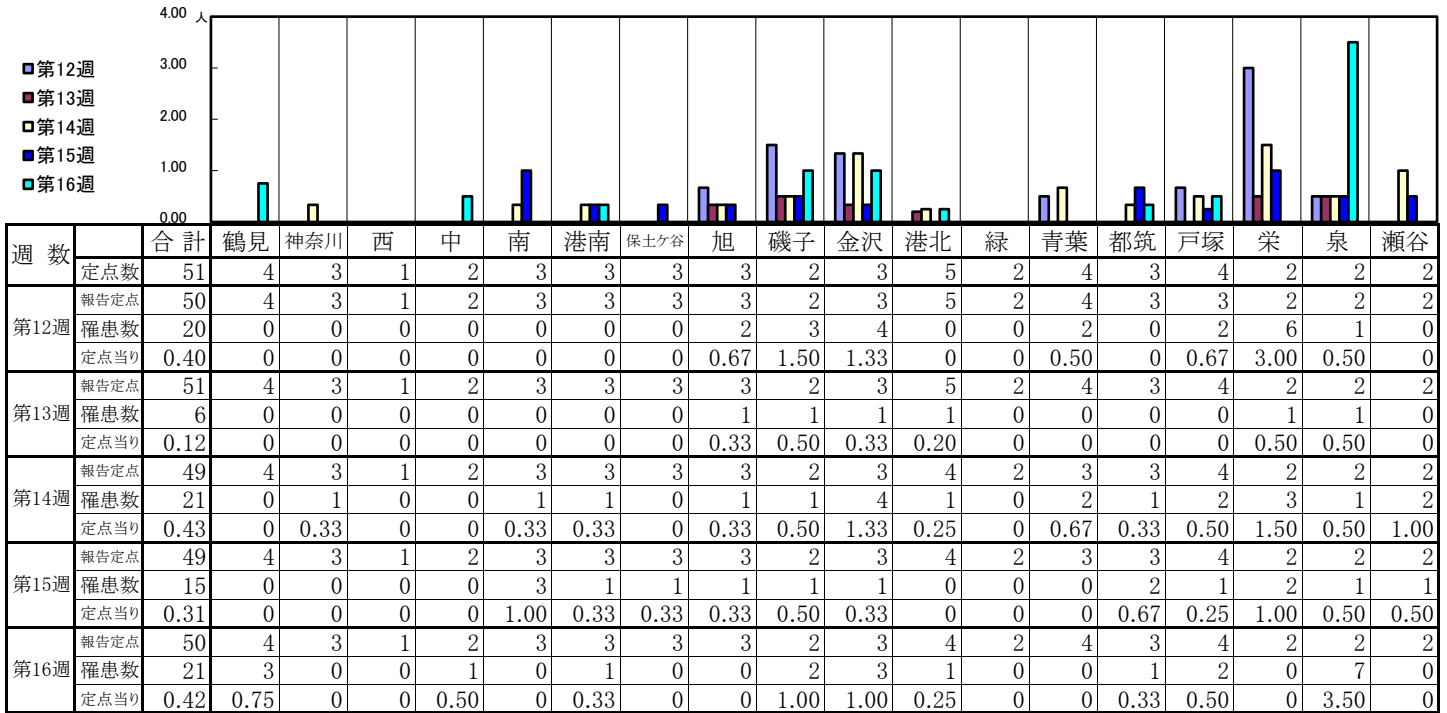


<< 水痘 >>

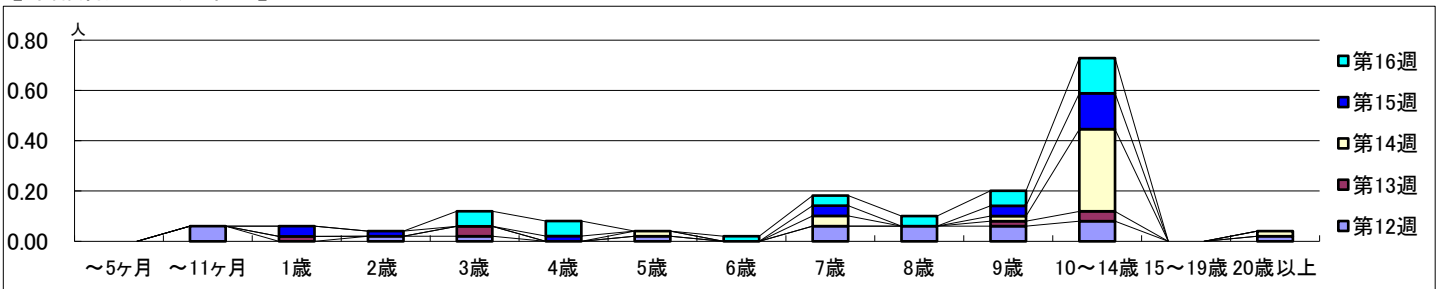
2026年3月16日 ~ 4月19日
[2026年 第12週 ~ 第16週]

【区別・週別報告定点当り】



週数	合計	~5ヶ月	~11ヶ月	1歳	2歳	3歳	4歳	5歳	6歳	7歳	8歳	9歳	10~14歳	15~19歳	20歳以上
第12週	罹患数		3		1	1		1		3	3	3	4		1
第12週	定点当り		0.06		0.02	0.02		0.02		0.06	0.06	0.06	0.08		0.02
第13週	罹患数			1		2						1	2		
第13週	定点当り			0.02		0.04						0.02	0.04		
第14週	罹患数							1		2		1	16		1
第14週	定点当り							0.02		0.04		0.02	0.33		0.02
第15週	罹患数			2	1		1			2		2	7		
第15週	定点当り			0.04	0.02		0.02			0.04		0.04	0.14		
第16週	罹患数					3	3		1	2	2	3	7		
第16週	定点当り					0.06	0.06		0.02	0.04	0.04	0.06	0.14		

【年齢層別5週分集計】



【定点当りの患者数】

