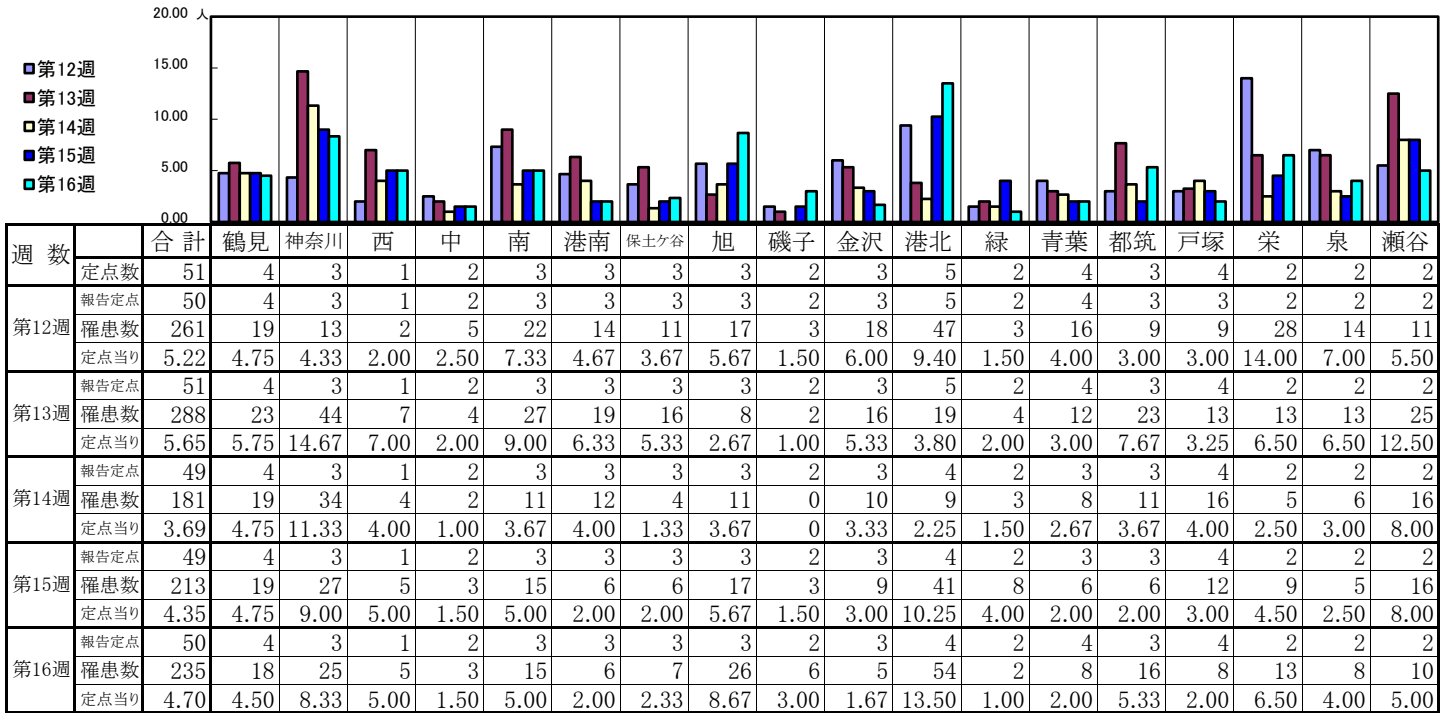


# << 感染性胃腸炎 >>

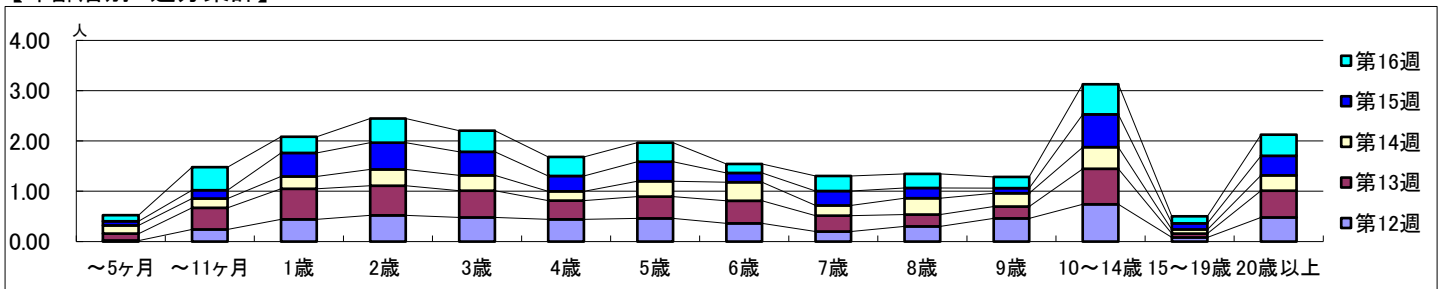
2026年3月16日 ~ 4月19日  
[2026年 第12週 ~ 第16週]

## 【区別・週別報告定点当り】



週数	合計	~5ヶ月	~11ヶ月	1歳	2歳	3歳	4歳	5歳	6歳	7歳	8歳	9歳	10~14歳	15~19歳	20歳以上	
第12週	罹患数	261	1	12	22	26	24	22	23	18	10	15	23	37	4	24
第12週	定点当り	5.22	0.02	0.24	0.44	0.52	0.48	0.44	0.46	0.36	0.20	0.30	0.46	0.74	0.08	0.48
第13週	罹患数	288	7	22	31	30	27	19	22	23	16	12	12	36	4	27
第13週	定点当り	5.65	0.14	0.43	0.61	0.59	0.53	0.37	0.43	0.45	0.31	0.24	0.24	0.71	0.08	0.53
第14週	罹患数	181	8	9	12	16	15	9	15	18	10	16	13	21	4	15
第14週	定点当り	3.69	0.16	0.18	0.24	0.33	0.31	0.18	0.31	0.37	0.20	0.33	0.27	0.43	0.08	0.31
第15週	罹患数	213	4	8	23	26	23	15	19	9	14	10	5	32	6	19
第15週	定点当り	4.35	0.08	0.16	0.47	0.53	0.47	0.31	0.39	0.18	0.29	0.20	0.10	0.65	0.12	0.39
第16週	罹患数	235	6	23	16	24	21	19	19	9	15	14	11	30	7	21
第16週	定点当り	4.70	0.12	0.46	0.32	0.48	0.42	0.38	0.38	0.18	0.30	0.28	0.22	0.60	0.14	0.42

## 【年齢層別5週分集計】



## 【定点当りの患者数】

