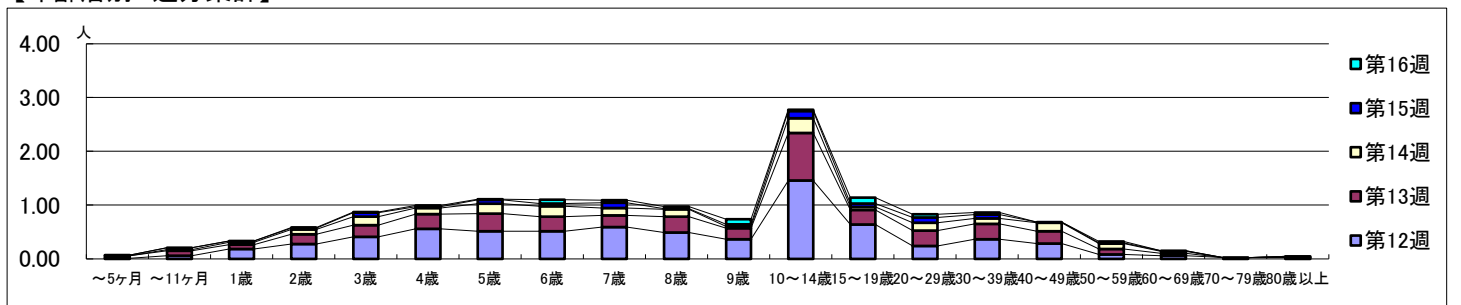


【区別・週別報告定点当り】

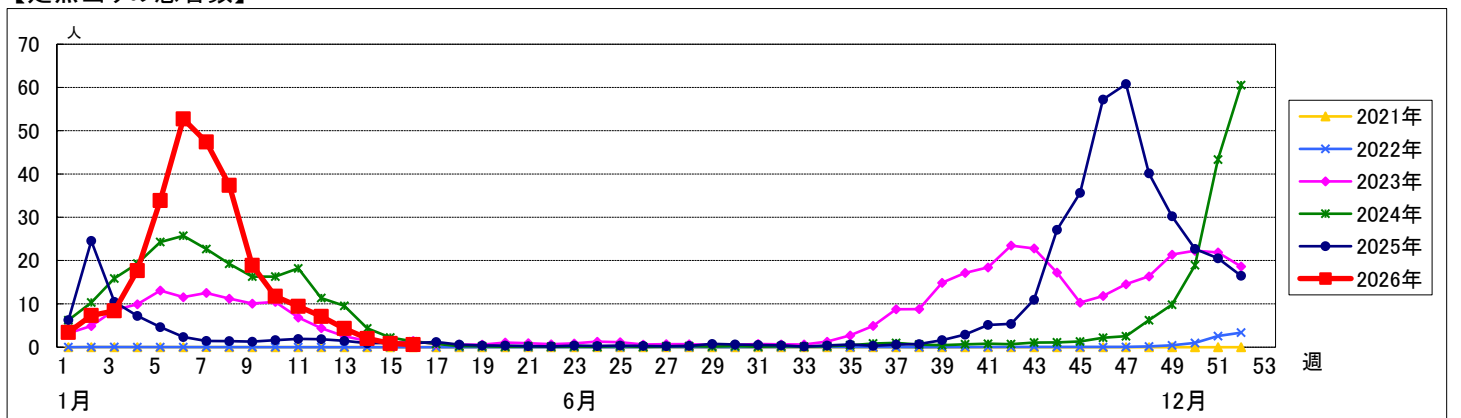
週数		合計	鶴見	神奈川	西	中	南	港南	保土ヶ谷	旭	磯子	金沢	港北	緑	青葉	都筑	戸塚	栄	泉	瀬谷
第12週	報告定点	88	7	6	2	4	5	5	5	5	4	5	9	4	7	5	7	3	4	3
	罹患数	626	54	46	3	9	55	54	40	25	54	28	59	8	20	62	43	20	28	18
	定点当り	7.11	7.71	7.67	1.50	2.25	11.00	10.80	8.00	5.00	13.50	7.00	6.56	2.00	2.86	12.40	7.17	6.67	7.00	6.00
第13週	報告定点	88	7	6	2	3	5	5	5	5	4	5	9	4	7	5	6	3	4	3
	罹患数	379	32	33	2	2	51	39	28	23	24	23	31	4	10	29	11	12	16	9
	定点当り	4.31	4.57	5.50	1.00	0.67	10.20	7.80	5.60	4.60	6.00	4.60	3.44	1.00	1.43	5.80	1.83	4.00	4.00	3.00
第14週	報告定点	88	7	6	2	4	5	5	5	5	4	5	8	4	6	5	7	3	4	3
	罹患数	177	20	18	0	0	38	13	8	7	8	2	23	0	2	10	13	3	8	4
	定点当り	2.01	2.86	3.00	0	0	7.60	2.60	1.60	1.40	2.00	0.40	2.88	0	0.33	2.00	1.86	1.00	2.00	1.33
第15週	報告定点	82	7	4	1	4	5	5	5	5	3	5	8	3	6	5	6	3	4	3
	罹患数	71	11	3	1	0	3	2	2	7	7	6	12	0	1	2	7	0	5	2
	定点当り	0.87	1.57	0.75	1.00	0	0.60	0.40	0.40	1.40	2.33	1.20	1.50	0	0.17	0.40	1.17	0	1.25	0.67
第16週	報告定点	82	6	5	1	4	4	5	5	5	4	5	8	3	7	5	5	3	4	3
	罹患数	47	2	2	0	0	3	2	0	2	3	2	17	2	0	8	2	1	1	0
	定点当り	0.57	0.33	0.40	0	0	0.75	0.40	0	0.40	0.75	0.40	2.13	0.67	0	1.60	0.40	0.33	0.25	0

週数		合計	~5ヶ月	~11ヶ月	1歳	2歳	3歳	4歳	5歳	6歳	7歳	8歳	9歳	10~14歳	15~19歳	20~29歳	30~39歳	40~49歳	50~59歳	60~69歳	70~79歳	80歳以上
第12週	罹患数	626	1	5	16	24	36	49	45	45	52	43	32	128	56	21	32	25	7	5	2	2
	定点当り	7.11	0.01	0.06	0.18	0.27	0.41	0.56	0.51	0.51	0.59	0.49	0.36	1.45	0.64	0.24	0.36	0.28	0.08	0.06	0.02	0.02
第13週	罹患数	379	4	8	7	16	19	24	29	24	19	26	18	78	24	25	25	20	9	4		
	定点当り	4.31	0.05	0.09	0.08	0.18	0.22	0.27	0.33	0.27	0.22	0.30	0.20	0.89	0.27	0.28	0.28	0.23	0.10	0.05		
第14週	罹患数	177		2	4	8	14	10	16	17	12	12	3	24	5	13	9	14	9	3		2
	定点当り	2.01		0.02	0.05	0.09	0.16	0.11	0.18	0.19	0.14	0.14	0.03	0.27	0.06	0.15	0.10	0.16	0.10	0.03		0.02
第15週	罹患数	71	1	3	2	2	6	2	6	4	8	1	3	11	5	8	6	1	1	1		
	定点当り	0.87	0.01	0.04	0.02	0.02	0.07	0.02	0.07	0.05	0.10	0.01	0.04	0.13	0.06	0.10	0.07	0.01	0.01	0.01		
第16週	罹患数	47				1	1	2	1	6	4	3	8	2	9	5	3		2			
	定点当り	0.57				0.01	0.01	0.02	0.01	0.07	0.05	0.04	0.10	0.02	0.11	0.06	0.04		0.02			

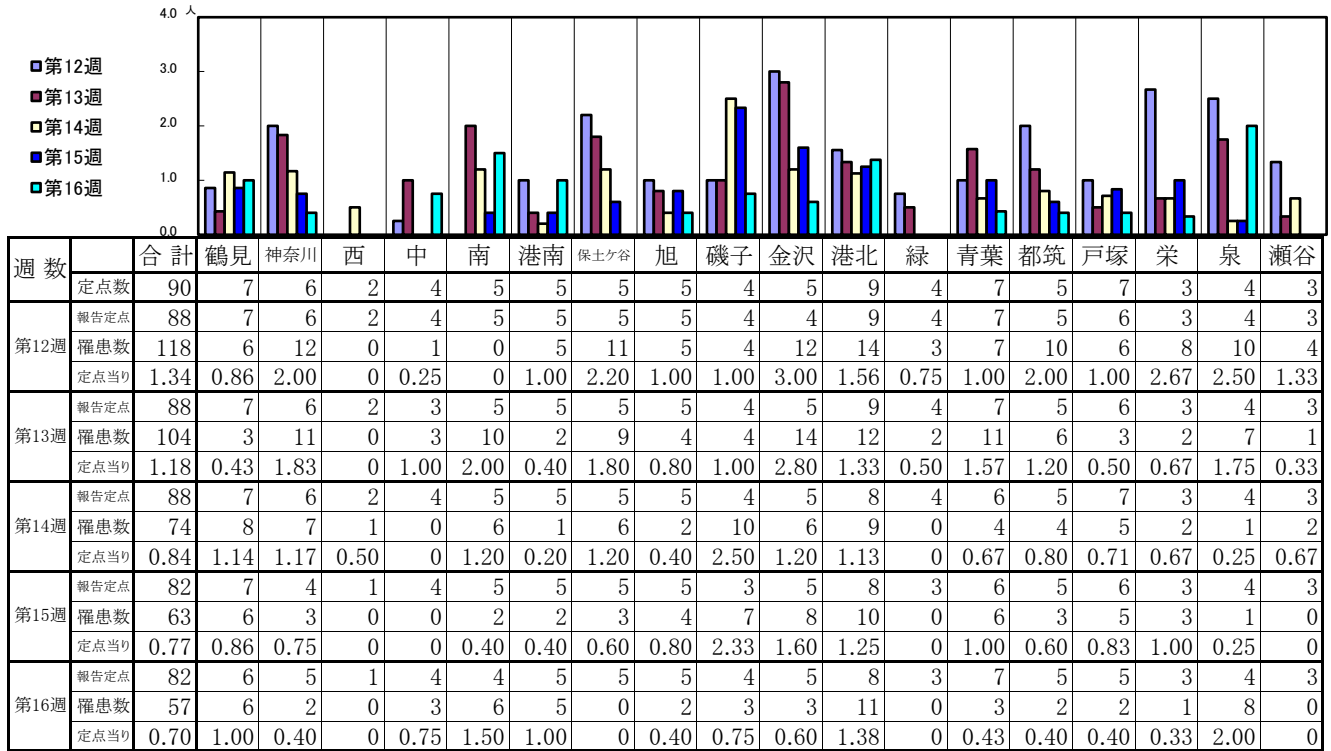
【年齢層別5週分集計】



【定点当りの患者数】

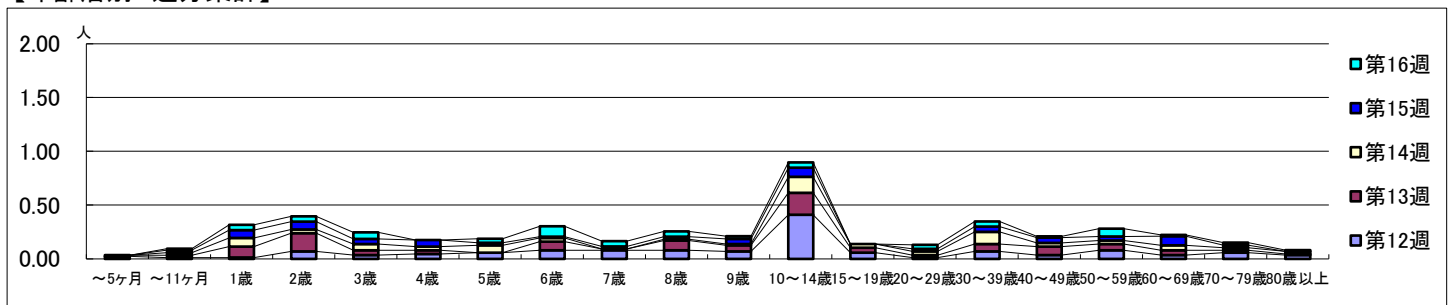


【区別・週別報告定点当り】

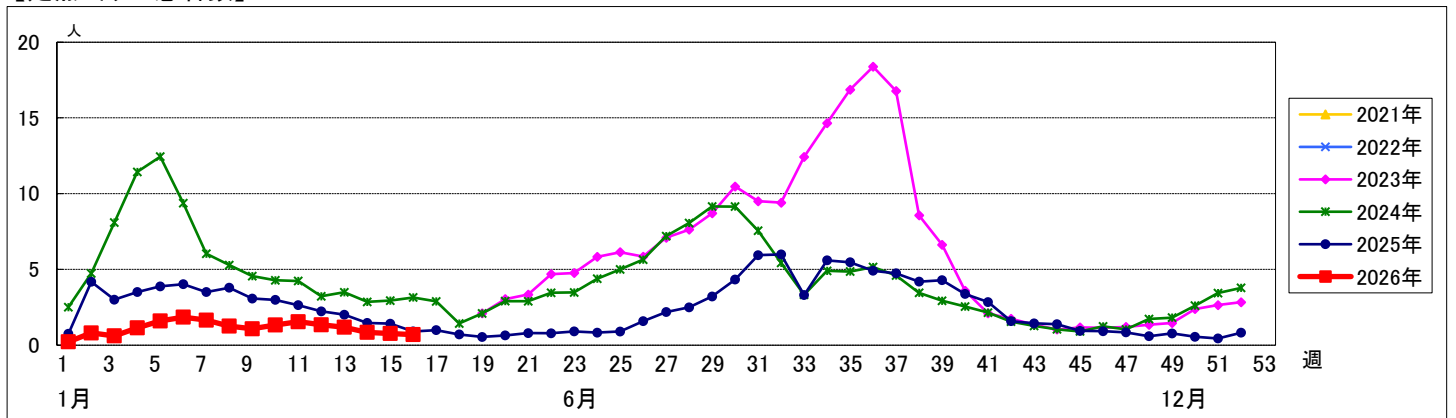


週数		合計	~5ヶ月	~11ヶ月	1歳	2歳	3歳	4歳	5歳	6歳	7歳	8歳	9歳	10~14歳	15~19歳	20~29歳	30~39歳	40~49歳	50~59歳	60~69歳	70~79歳	80歳以上
第12週	罹患数	118	2	1	1	6	3	4	5	7	7	7	6	36	5	1	6	3	7	3	5	3
	定点当り	1.34	0.02	0.01	0.01	0.07	0.03	0.05	0.06	0.08	0.08	0.08	0.07	0.41	0.06	0.01	0.07	0.03	0.08	0.03	0.06	0.03
第13週	罹患数	104	1	2	9	15	4	3		7	1	8	5	18	4	2	6	7	5	4	2	1
	定点当り	1.18	0.01	0.02	0.10	0.17	0.05	0.03		0.08	0.01	0.09	0.06	0.20	0.05	0.02	0.07	0.08	0.06	0.05	0.02	0.01
第14週	罹患数	74		2	7	3	5	3	6	3		1	1	13	3	3	10	3	3	4	2	2
	定点当り	0.84		0.02	0.08	0.03	0.06	0.03	0.07	0.03		0.01	0.01	0.15	0.03	0.03	0.11	0.03	0.03	0.05	0.02	0.02
第15週	罹患数	63		2	6	6	4	5	2	1	2	2	4	7		2	4	4	3	7	2	
	定点当り	0.77		0.02	0.07	0.07	0.05	0.06	0.02	0.01	0.02	0.02	0.05	0.09		0.02	0.05	0.05	0.04	0.09	0.02	
第16週	罹患数	57		1	4	4	5		3	8	4	4	2	4		3	4	1	6	1	2	1
	定点当り	0.70		0.01	0.05	0.05	0.06		0.04	0.10	0.05	0.05	0.02	0.05		0.04	0.05	0.01	0.07	0.01	0.02	0.01

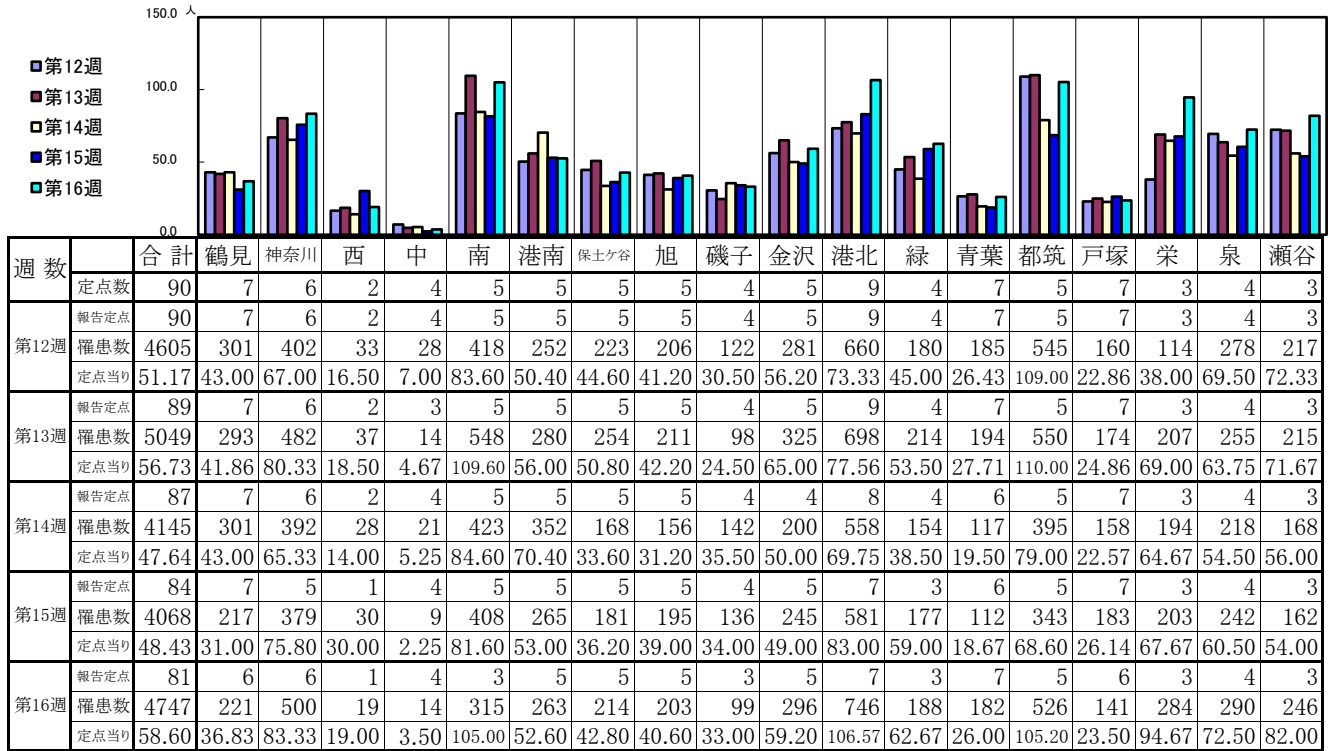
【年齢層別5週分集計】



【定点当りの患者数】

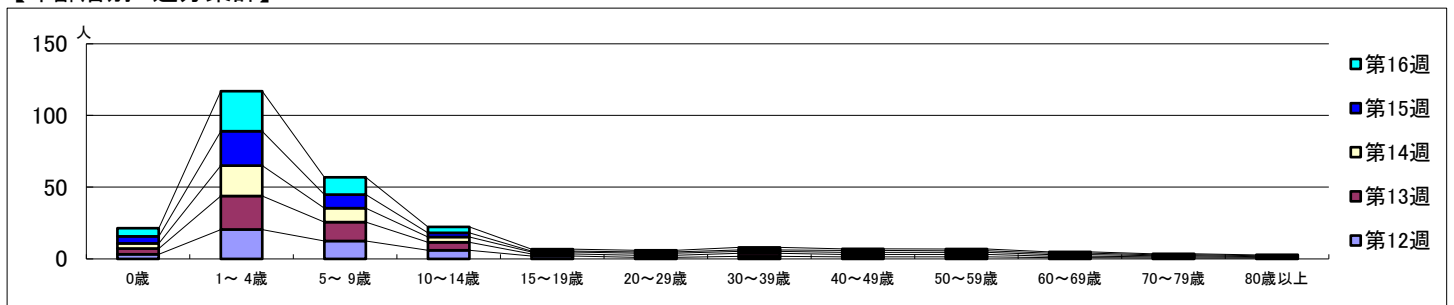


【区別・週別報告定点当り】

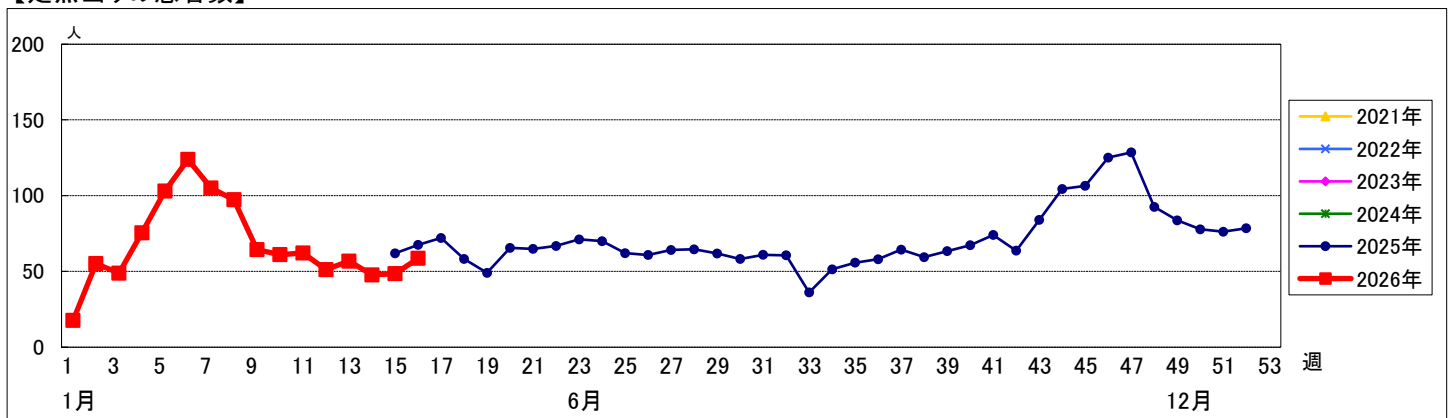


週数	合計	0歳	1~4歳	5~9歳	10~14歳	15~19歳	20~29歳	30~39歳	40~49歳	50~59歳	60~69歳	70~79歳	80歳以上
第12週	罹患数 4605	281	1839	1117	536	174	87	147	126	126	74	53	45
第12週	定点当り 51.17	3.12	20.43	12.41	5.96	1.93	0.97	1.63	1.40	1.40	0.82	0.59	0.50
第13週	罹患数 5049	362	2078	1167	492	132	135	189	141	147	87	68	51
第13週	定点当り 56.73	4.07	23.35	13.11	5.53	1.48	1.52	2.12	1.58	1.65	0.98	0.76	0.57
第14週	罹患数 4145	310	1846	848	318	107	127	121	134	125	99	68	42
第14週	定点当り 47.64	3.56	21.22	9.75	3.66	1.23	1.46	1.39	1.54	1.44	1.14	0.78	0.48
第15週	罹患数 4068	407	2011	795	248	63	70	87	105	90	81	58	53
第15週	定点当り 48.43	4.85	23.94	9.46	2.95	0.75	0.83	1.04	1.25	1.07	0.96	0.69	0.63
第16週	罹患数 4747	460	2262	978	331	105	90	142	97	103	78	55	46
第16週	定点当り 58.60	5.68	27.93	12.07	4.09	1.30	1.11	1.75	1.20	1.27	0.96	0.68	0.57

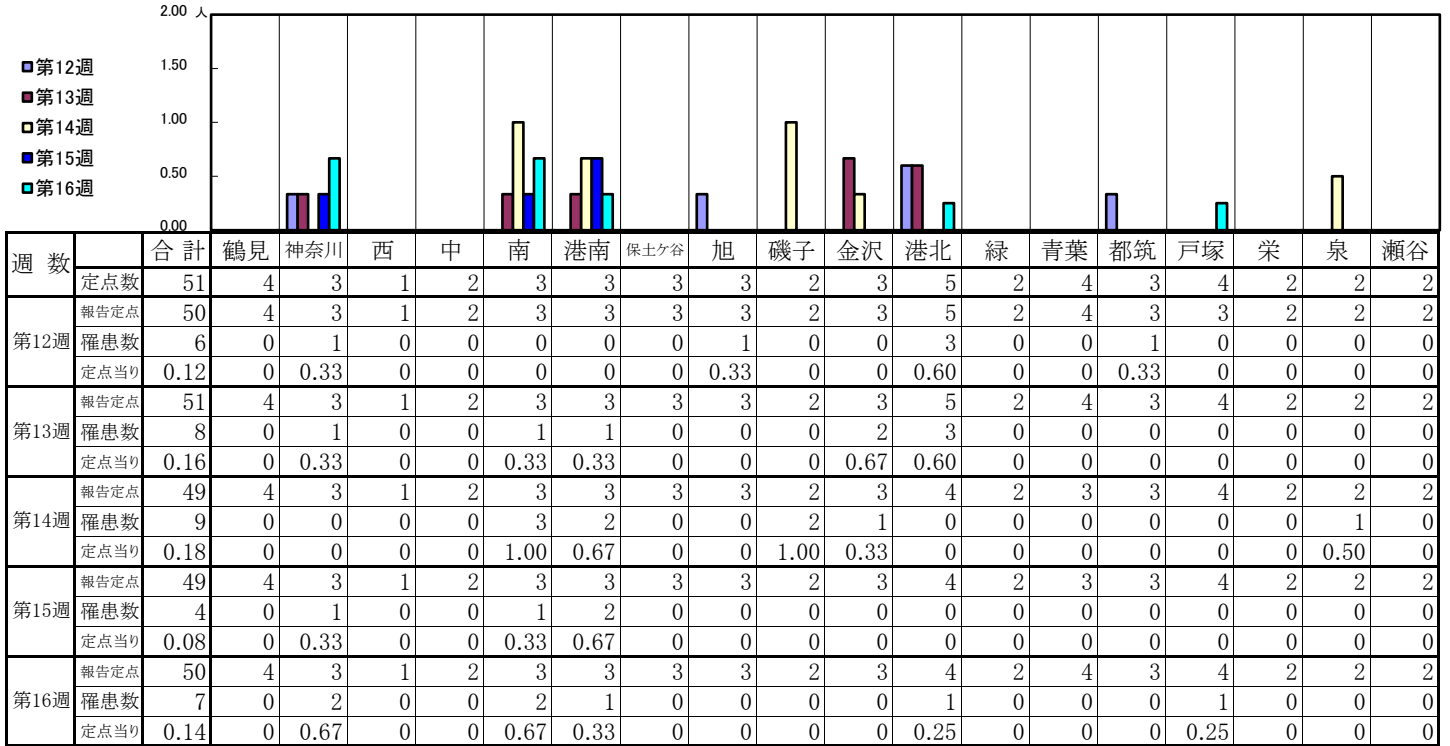
【年齢層別5週分集計】



【定点当りの患者数】

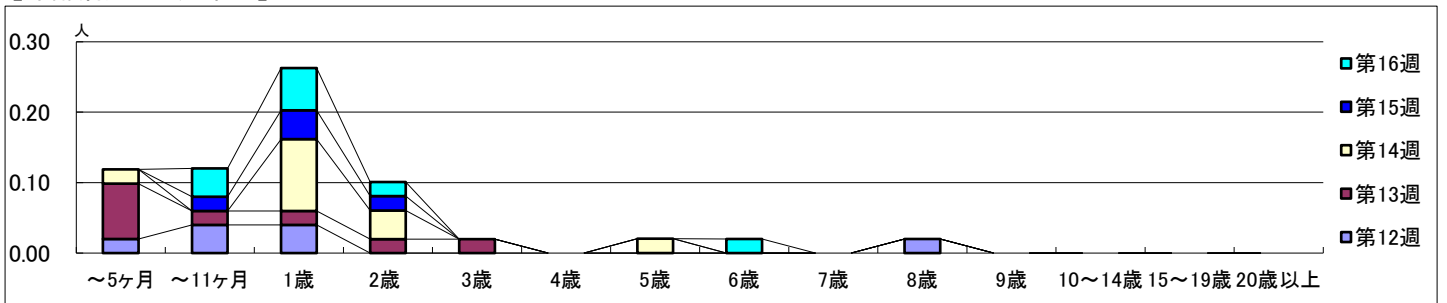


【区別・週別報告定点当り】

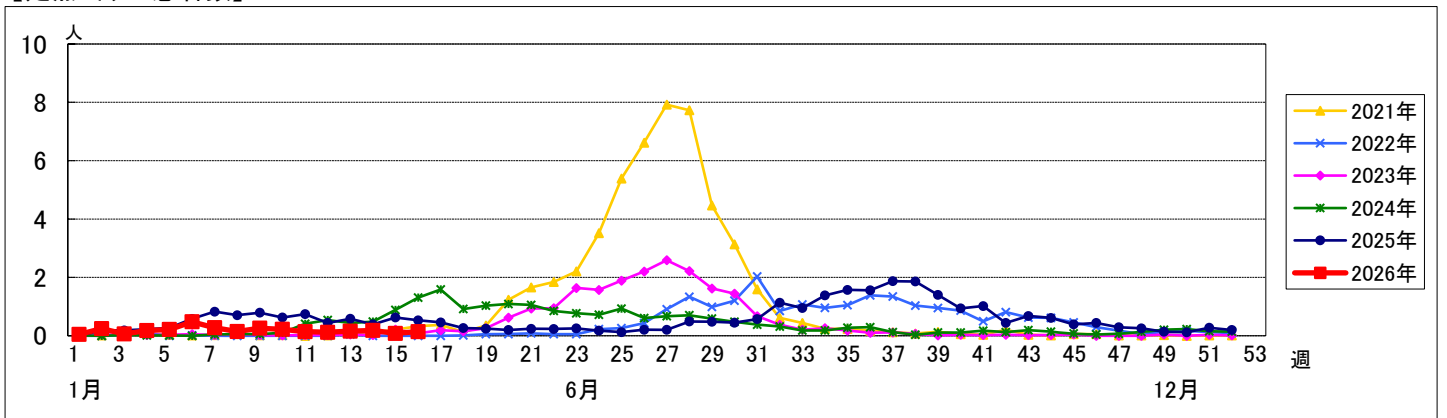


週数		合計	~5ヶ月	~11ヶ月	1歳	2歳	3歳	4歳	5歳	6歳	7歳	8歳	9歳	10~14歳	15~19歳	20歳以上
第12週	罹患数	6	1	2	2							1				
	定点当り	0.12	0.02	0.04	0.04							0.02				
第13週	罹患数	8	4	1	1	1	1									
	定点当り	0.16	0.08	0.02	0.02	0.02	0.02									
第14週	罹患数	9	1		5	2			1							
	定点当り	0.18	0.02		0.10	0.04			0.02							
第15週	罹患数	4		1	2	1										
	定点当り	0.08		0.02	0.04	0.02										
第16週	罹患数	7		2	3	1				1						
	定点当り	0.14		0.04	0.06	0.02				0.02						

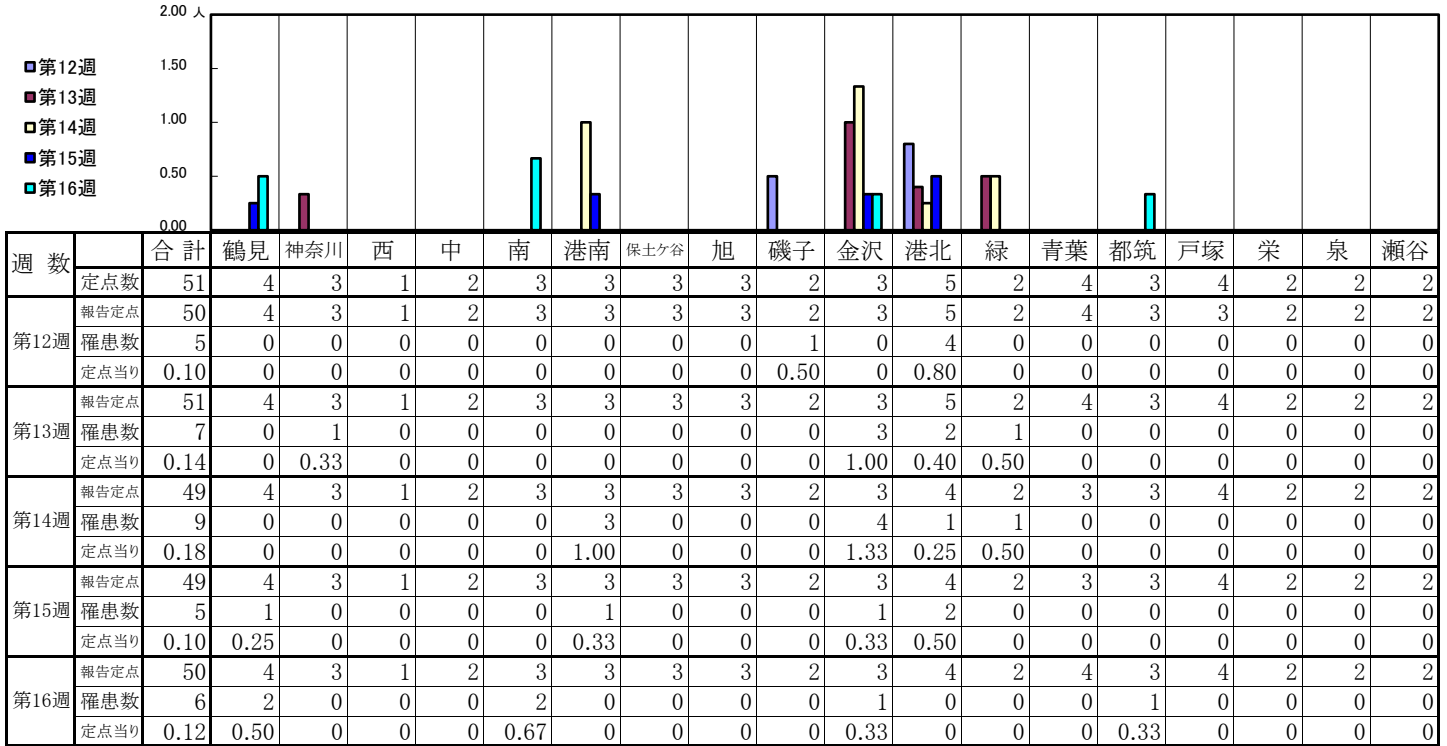
【年齢層別5週分集計】



【定点当りの患者数】

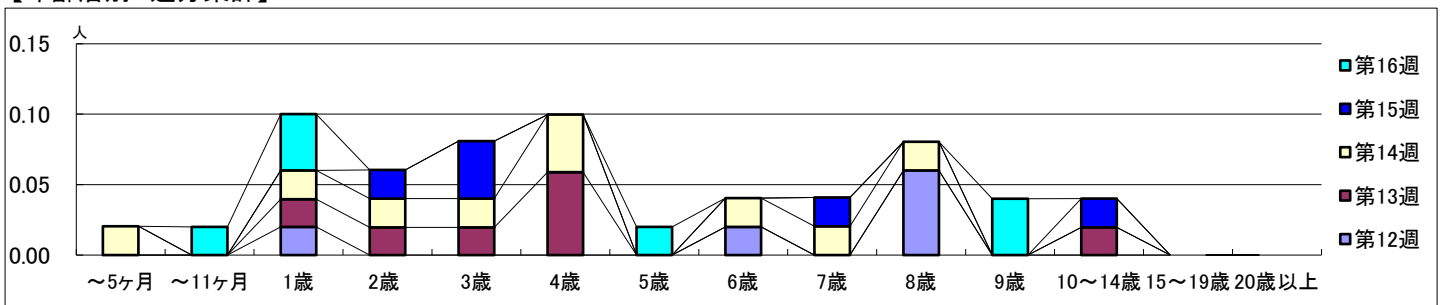


【区別・週別報告定点当り】

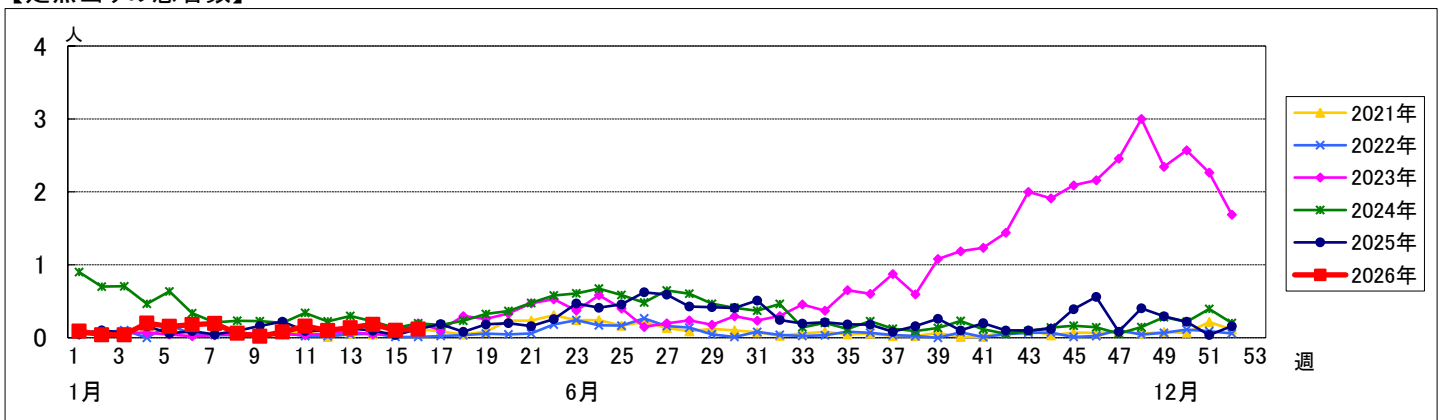


週数	合計	~5ヶ月	~11ヶ月	1歳	2歳	3歳	4歳	5歳	6歳	7歳	8歳	9歳	10~14歳	15~19歳	20歳以上
第12週	罹患数 5			1						1	3				
第12週	定点当り 0.10			0.02						0.02	0.06				
第13週	罹患数 7			1	1	1	3						1		
第13週	定点当り 0.14			0.02	0.02	0.02	0.06						0.02		
第14週	罹患数 9	1		1	1	1	2		1	1	1				
第14週	定点当り 0.18	0.02		0.02	0.02	0.02	0.04		0.02	0.02	0.02				
第15週	罹患数 5				1	2				1			1		
第15週	定点当り 0.10				0.02	0.04				0.02			0.02		
第16週	罹患数 6		1	2				1				2			
第16週	定点当り 0.12		0.02	0.04				0.02				0.04			

【年齢層別5週分集計】



【定点当りの患者数】



<< A群溶血性レンサ球菌咽頭炎 >>

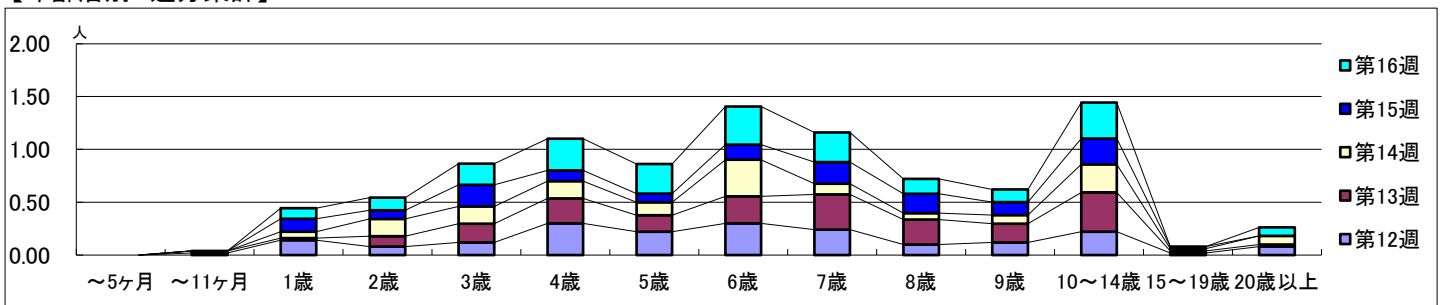
2026年3月16日 ~ 4月19日
[2026年 第12週 ~ 第16週]

【区別・週別報告定点当り】

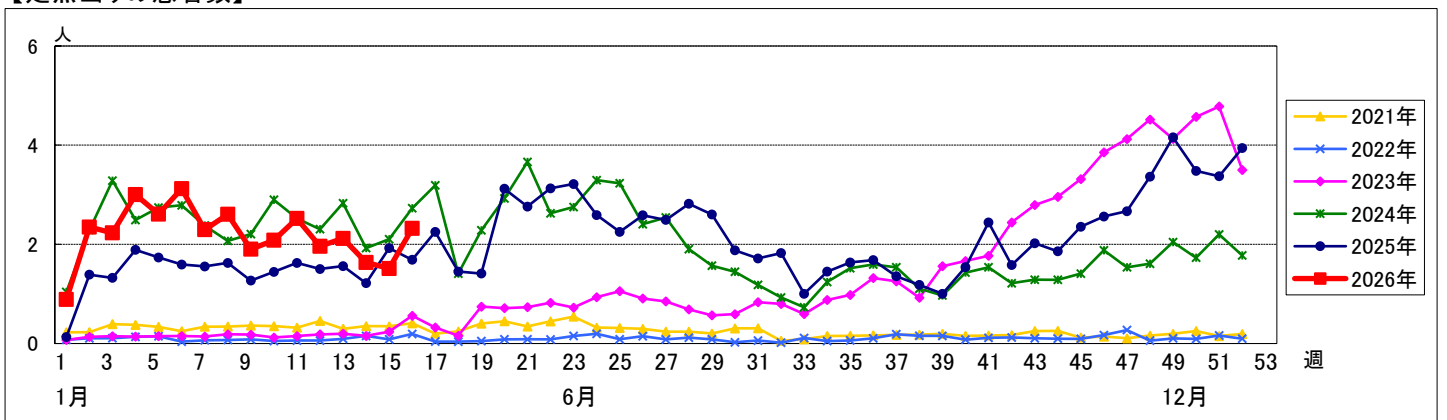
週数		合計	鶴見	神奈川	西	中	南	港南	保土ヶ谷	旭	磯子	金沢	港北	緑	青葉	都筑	戸塚	栄	泉	瀬谷
第12週	報告定点	50	4	3	1	2	3	3	3	3	2	3	5	2	4	3	3	2	2	2
	罹患数	98	1	1	0	0	10	12	4	2	10	10	4	0	1	14	1	4	2	22
	定点当り	1.96	0.25	0.33	0	0	3.33	4.00	1.33	0.67	5.00	3.33	0.80	0	0.25	4.67	0.33	2.00	1.00	11.00
第13週	報告定点	51	4	3	1	2	3	3	3	3	2	3	5	2	4	3	4	2	2	2
	罹患数	108	7	4	0	0	9	10	2	3	5	13	7	2	4	21	5	9	2	5
	定点当り	2.12	1.75	1.33	0	0	3.00	3.33	0.67	1.00	2.50	4.33	1.40	1.00	1.00	7.00	1.25	4.50	1.00	2.50
第14週	報告定点	49	4	3	1	2	3	3	3	3	2	3	4	2	3	3	4	2	2	2
	罹患数	80	5	2	0	0	12	5	4	1	11	9	2	1	2	5	5	6	3	7
	定点当り	1.63	1.25	0.67	0	0	4.00	1.67	1.33	0.33	5.50	3.00	0.50	0.50	0.67	1.67	1.25	3.00	1.50	3.50
第15週	報告定点	49	4	3	1	2	3	3	3	3	2	3	4	2	3	3	4	2	2	2
	罹患数	74	3	7	0	0	3	8	3	0	3	5	10	2	1	6	2	2	5	14
	定点当り	1.51	0.75	2.33	0	0	1.00	2.67	1.00	0	1.50	1.67	2.50	1.00	0.33	2.00	0.50	1.00	2.50	7.00
第16週	報告定点	50	4	3	1	2	3	3	3	3	2	3	4	2	4	3	4	2	2	2
	罹患数	116	10	7	0	0	3	9	1	2	7	10	15	1	7	19	0	6	2	17
	定点当り	2.32	2.50	2.33	0	0	1.00	3.00	0.33	0.67	3.50	3.33	3.75	0.50	1.75	6.33	0	3.00	1.00	8.50

週数		合計	~5ヶ月	~11ヶ月	1歳	2歳	3歳	4歳	5歳	6歳	7歳	8歳	9歳	10~14歳	15~19歳	20歳以上
第12週	罹患数	98		1	7	4	6	15	11	15	12	5	6	11	1	4
	定点当り	1.96		0.02	0.14	0.08	0.12	0.30	0.22	0.30	0.24	0.10	0.12	0.22	0.02	0.08
第13週	罹患数	108		1	1	5	9	12	8	13	17	12	9	19	1	1
	定点当り	2.12		0.02	0.02	0.10	0.18	0.24	0.16	0.25	0.33	0.24	0.18	0.37	0.02	0.02
第14週	罹患数	80			3	8	8	8	6	17	5	3	4	13	1	4
	定点当り	1.63			0.06	0.16	0.16	0.16	0.12	0.35	0.10	0.06	0.08	0.27	0.02	0.08
第15週	罹患数	74			6	4	10	5	4	7	10	9	6	12	1	
	定点当り	1.51			0.12	0.08	0.20	0.10	0.08	0.14	0.20	0.18	0.12	0.24	0.02	
第16週	罹患数	116			5	6	10	15	14	18	14	7	6	17		4
	定点当り	2.32			0.10	0.12	0.20	0.30	0.28	0.36	0.28	0.14	0.12	0.34		0.08

【年齢層別5週分集計】



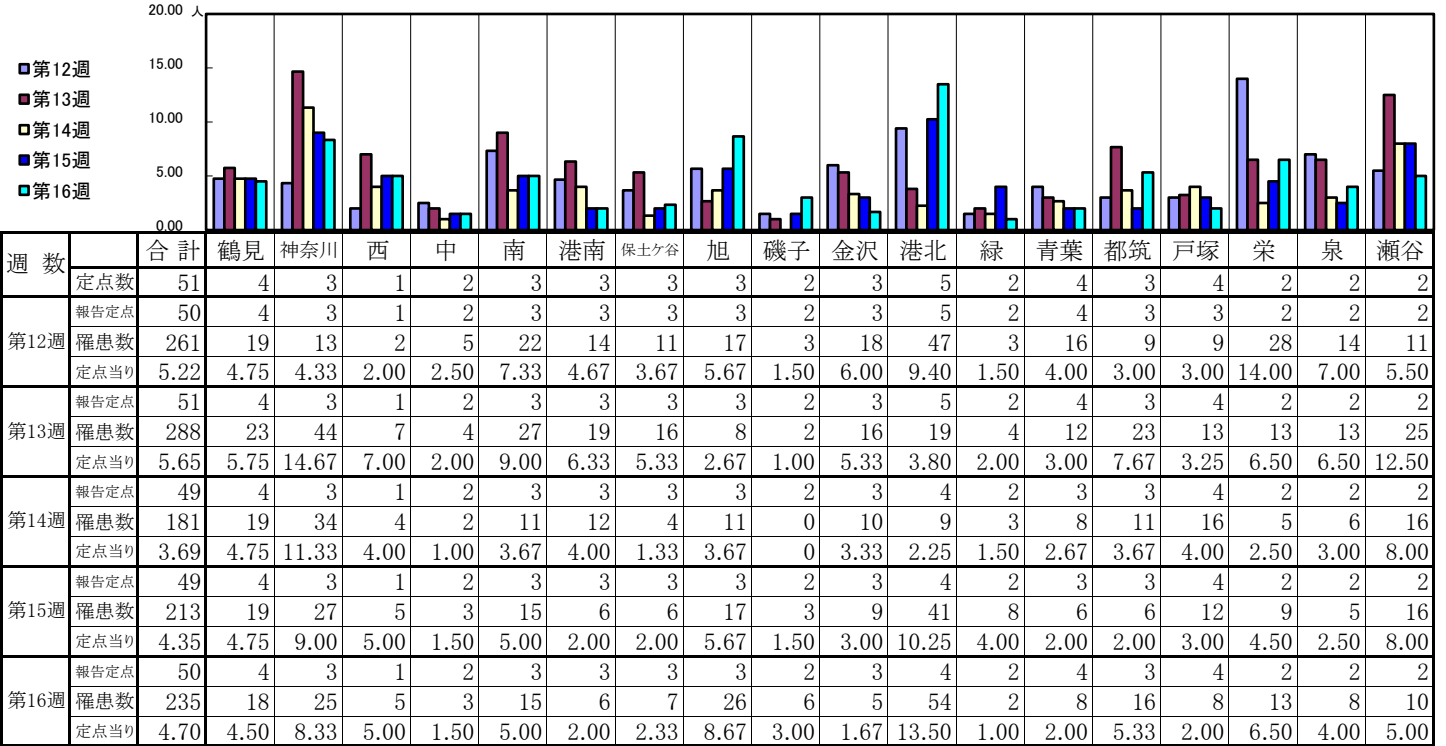
【定点当りの患者数】



<< 感染性胃腸炎 >>

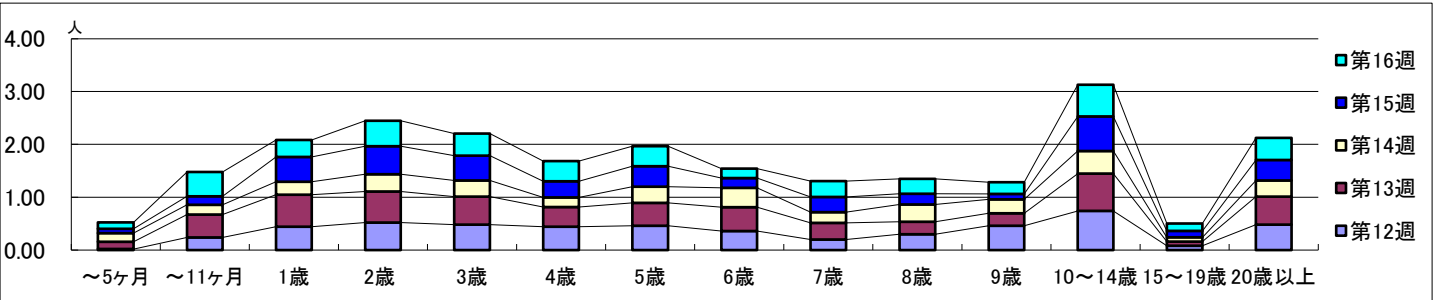
2026年3月16日 ~ 4月19日
[2026年 第12週 ~ 第16週]

【区別・週別報告定点当り】

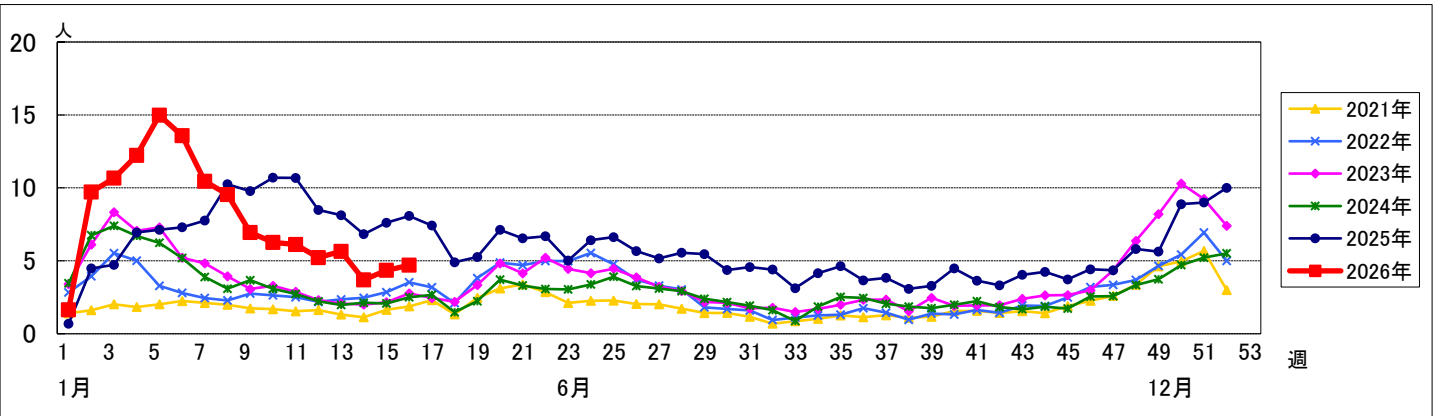


週数		合計	~5ヶ月	~11ヶ月	1歳	2歳	3歳	4歳	5歳	6歳	7歳	8歳	9歳	10~14歳	15~19歳	20歳以上
第12週	罹患数	261	1	12	22	26	24	22	23	18	10	15	23	37	4	24
	定点当り	5.22	0.02	0.24	0.44	0.52	0.48	0.44	0.46	0.36	0.20	0.30	0.46	0.74	0.08	0.48
第13週	罹患数	288	7	22	31	30	27	19	22	23	16	12	12	36	4	27
	定点当り	5.65	0.14	0.43	0.61	0.59	0.53	0.37	0.43	0.45	0.31	0.24	0.24	0.71	0.08	0.53
第14週	罹患数	181	8	9	12	16	15	9	15	18	10	16	13	21	4	15
	定点当り	3.69	0.16	0.18	0.24	0.33	0.31	0.18	0.31	0.37	0.20	0.33	0.27	0.43	0.08	0.31
第15週	罹患数	213	4	8	23	26	23	15	19	9	14	10	5	32	6	19
	定点当り	4.35	0.08	0.16	0.47	0.53	0.47	0.31	0.39	0.18	0.29	0.20	0.10	0.65	0.12	0.39
第16週	罹患数	235	6	23	16	24	21	19	19	9	15	14	11	30	7	21
	定点当り	4.70	0.12	0.46	0.32	0.48	0.42	0.38	0.38	0.18	0.30	0.28	0.22	0.60	0.14	0.42

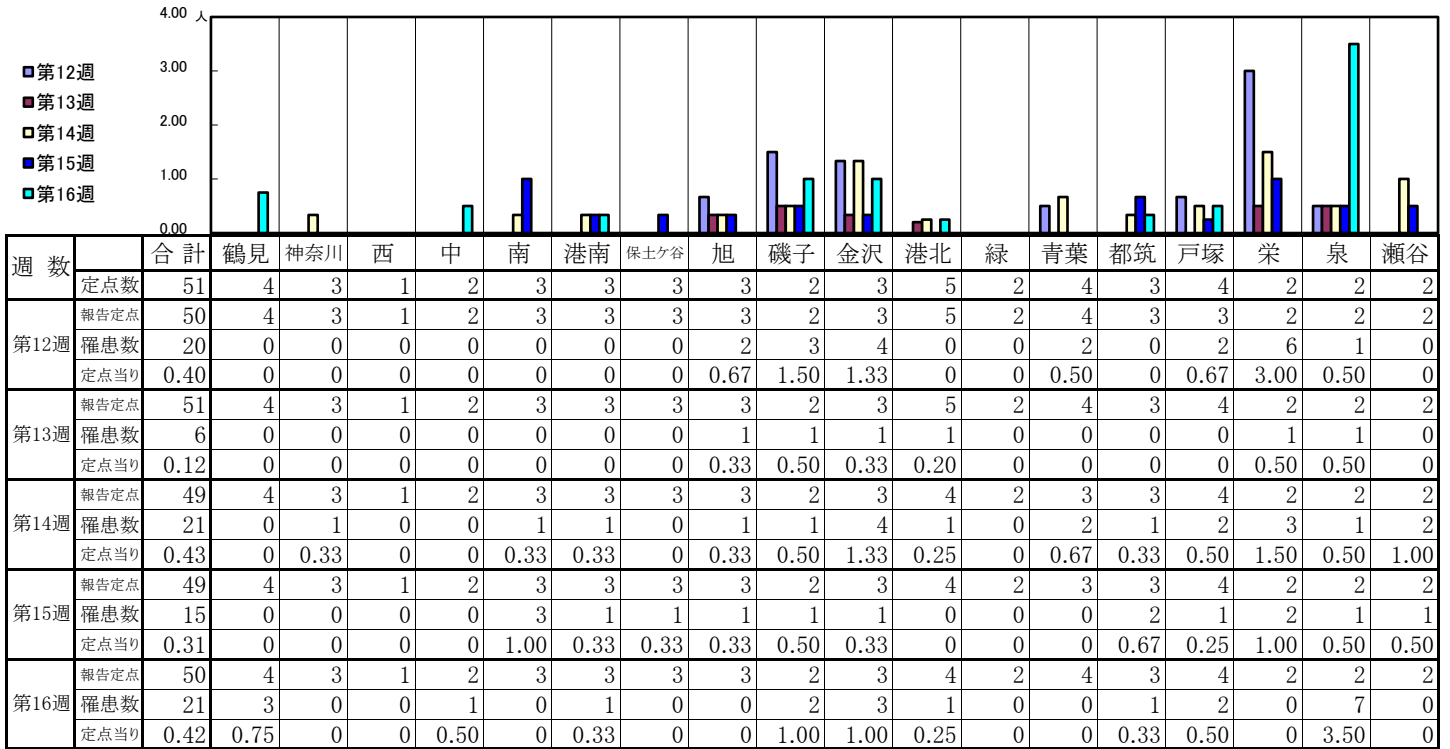
【年齢層別5週分集計】



【定点当りの患者数】

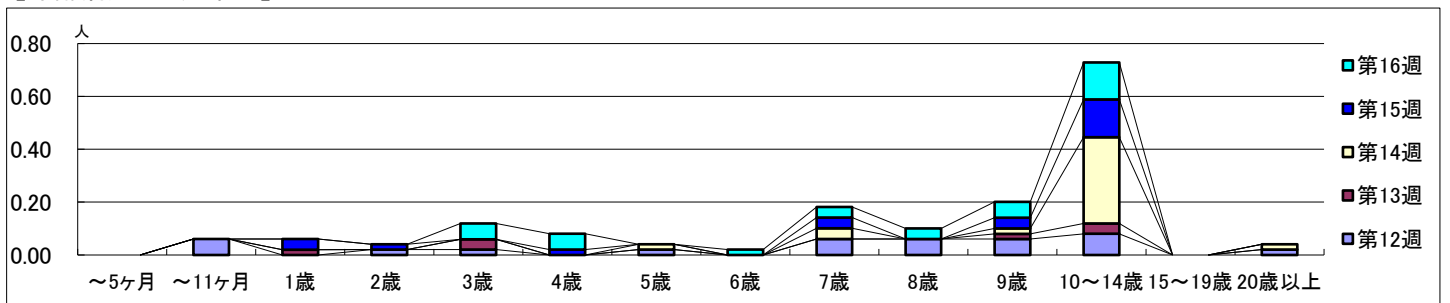


【区別・週別報告定点当り】

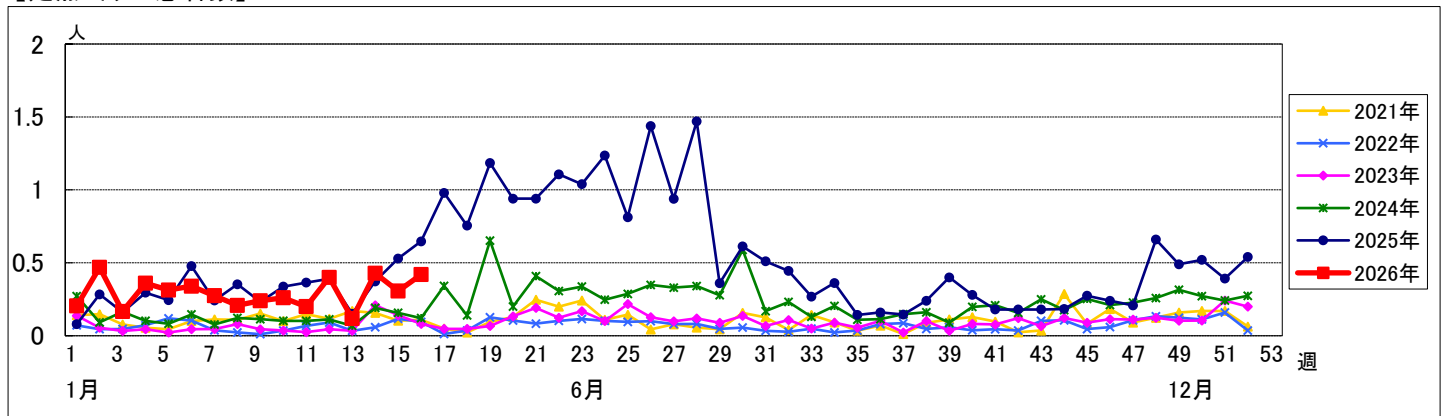


週数		合計	~5ヶ月	~11ヶ月	1歳	2歳	3歳	4歳	5歳	6歳	7歳	8歳	9歳	10~14歳	15~19歳	20歳以上
第12週	罹患数	20		3		1	1		1		3	3	3	4		1
	定点当り	0.40		0.06		0.02	0.02		0.02		0.06	0.06	0.06	0.08		0.02
第13週	罹患数	6			1		2						1	2		
	定点当り	0.12			0.02		0.04						0.02	0.04		
第14週	罹患数	21							1		2		1	16		1
	定点当り	0.43							0.02		0.04		0.02	0.33		0.02
第15週	罹患数	15			2	1		1			2		2	7		
	定点当り	0.31			0.04	0.02		0.02			0.04		0.04	0.14		
第16週	罹患数	21					3	3		1	2	2	3	7		
	定点当り	0.42					0.06	0.06		0.02	0.04	0.04	0.06	0.14		

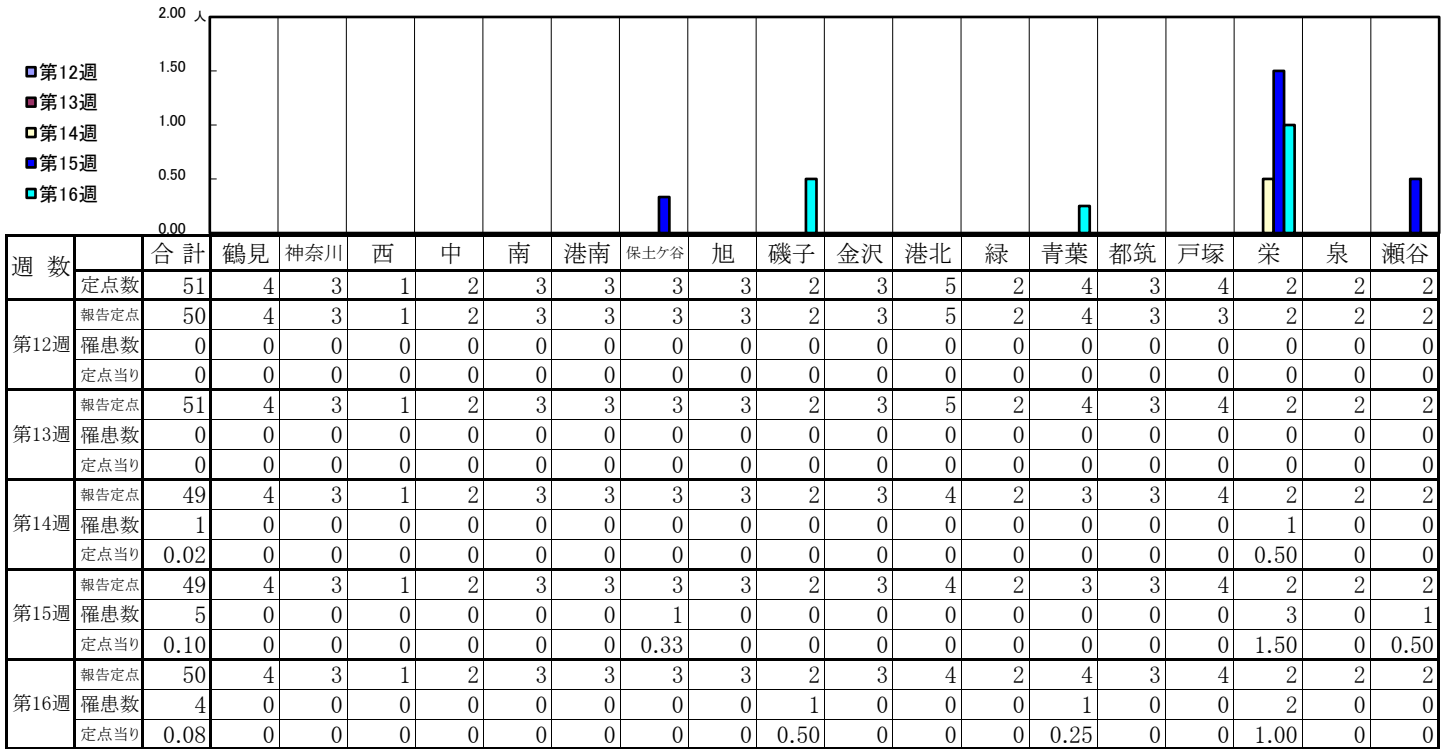
【年齢層別5週分集計】



【定点当りの患者数】

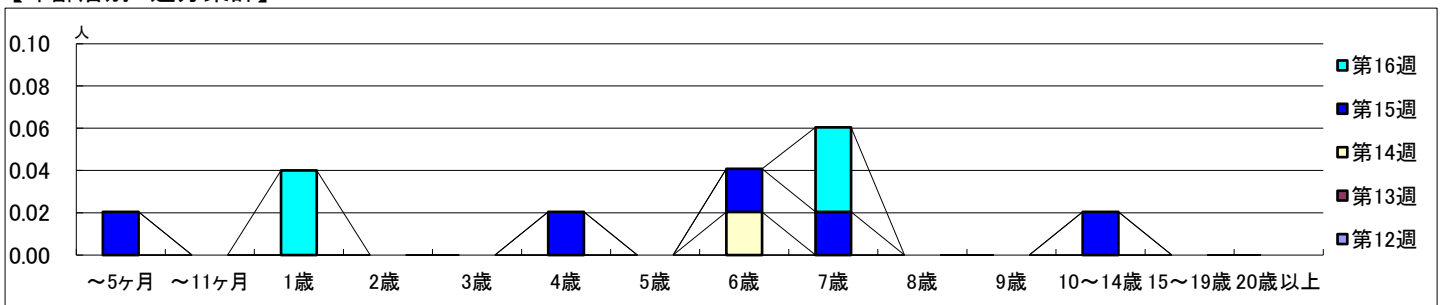


【区別・週別報告定点当り】

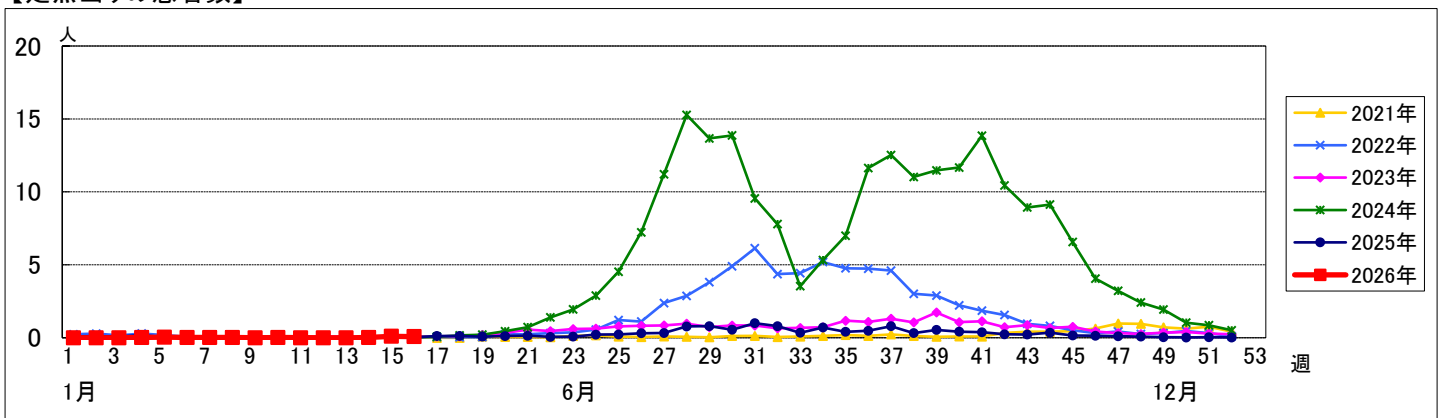


週数		合計	~5ヶ月	~11ヶ月	1歳	2歳	3歳	4歳	5歳	6歳	7歳	8歳	9歳	10~14歳	15~19歳	20歳以上
第12週	罹患数	0														
	定点当り	0														
第13週	罹患数	0														
	定点当り	0														
第14週	罹患数	1								1						
	定点当り	0.02								0.02						
第15週	罹患数	5	1					1		1	1			1		
	定点当り	0.10	0.02					0.02		0.02	0.02			0.02		
第16週	罹患数	4			2						2					
	定点当り	0.08			0.04						0.04					

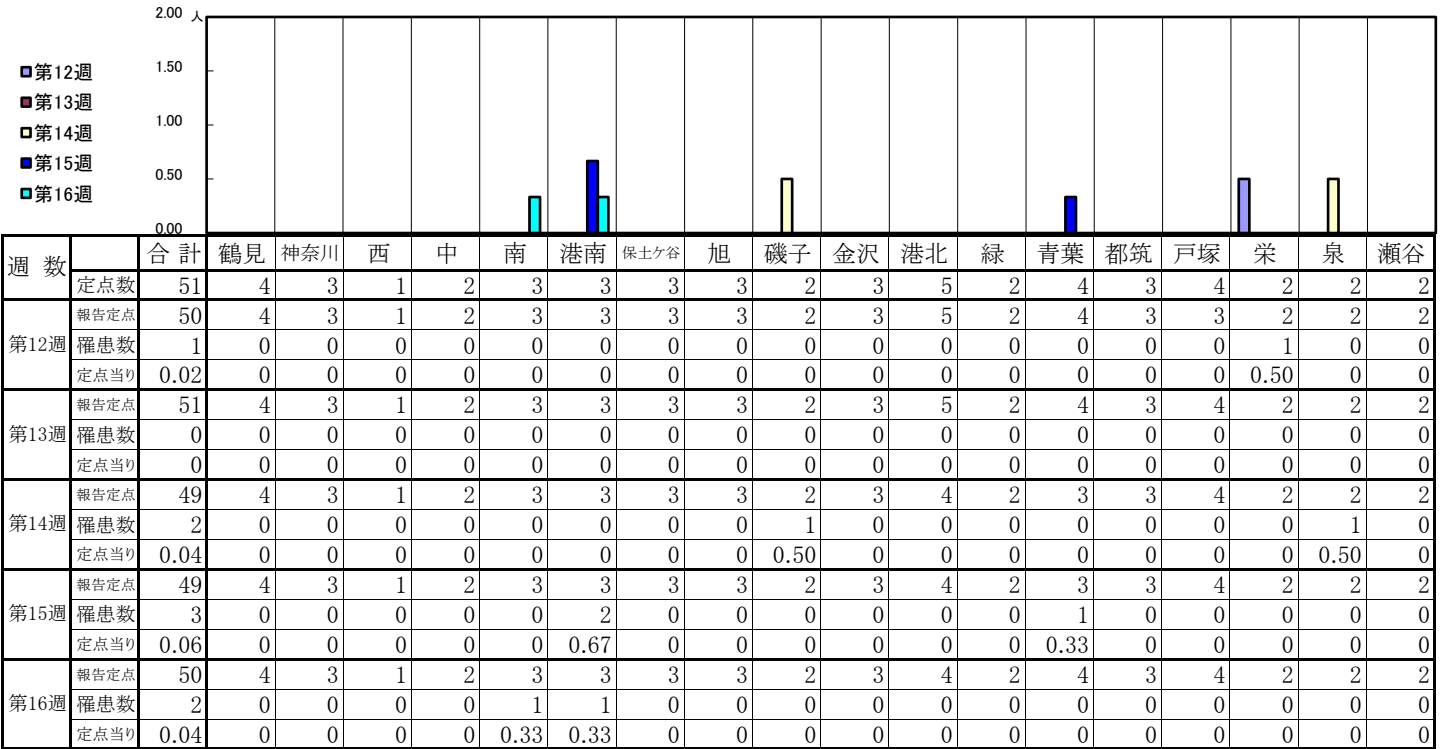
【年齢層別5週分集計】



【定点当りの患者数】

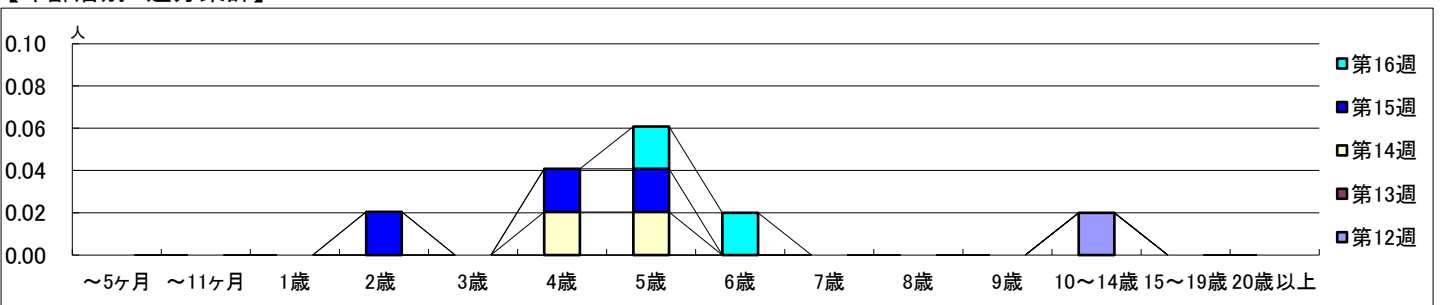


【区別・週別報告定点当り】

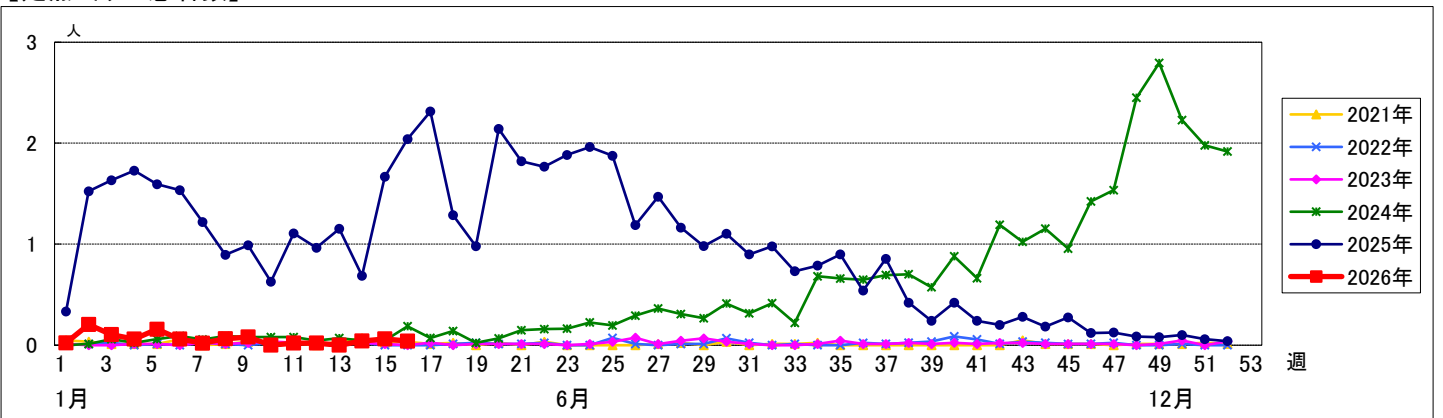


週数	合計	~5ヶ月	~11ヶ月	1歳	2歳	3歳	4歳	5歳	6歳	7歳	8歳	9歳	10~14歳	15~19歳	20歳以上
第12週	罹患数 1 定点当り 0.02												1 0.02		
第13週	罹患数 0 定点当り 0														
第14週	罹患数 2 定点当り 0.04						1 0.02	1 0.02							
第15週	罹患数 3 定点当り 0.06				1 0.02		1 0.02	1 0.02							
第16週	罹患数 2 定点当り 0.04							1 0.02	1 0.02						

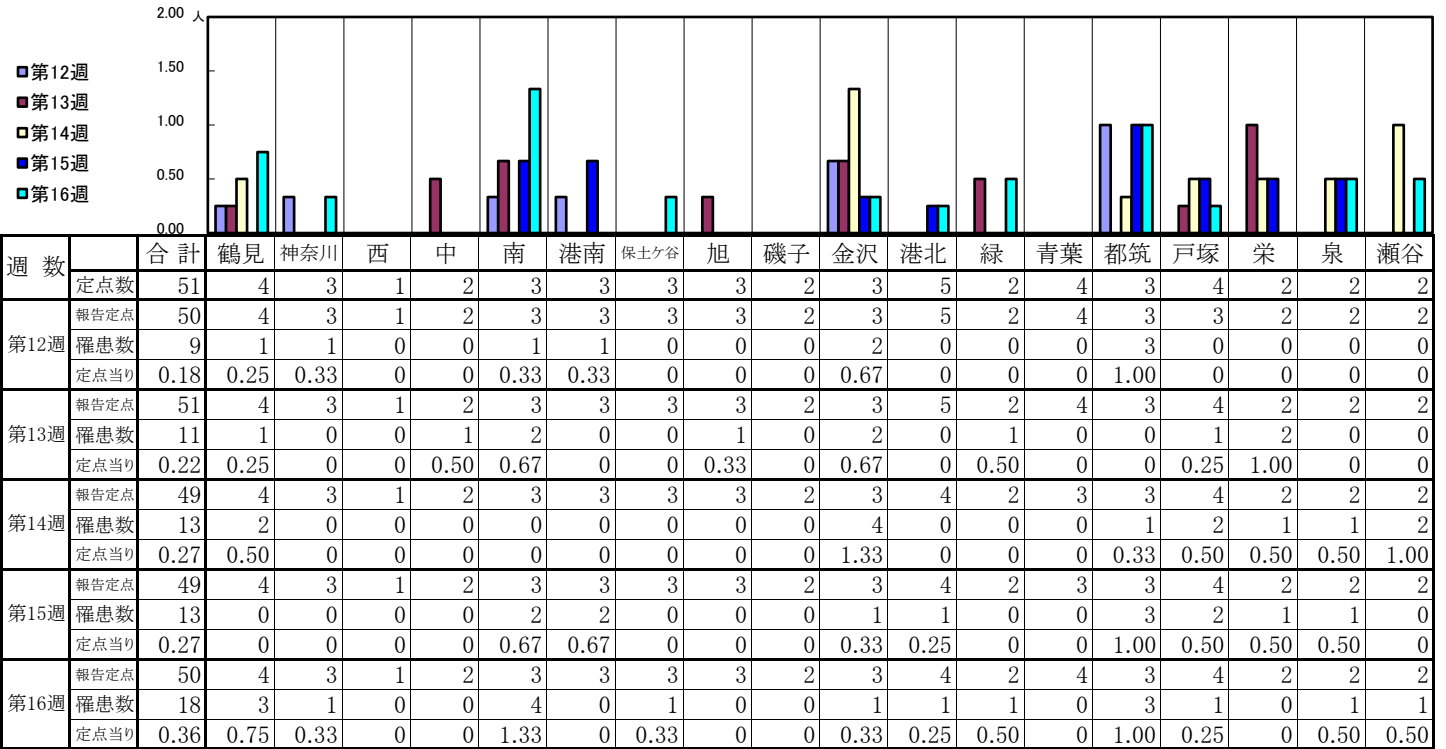
【年齢層別5週分集計】



【定点当りの患者数】

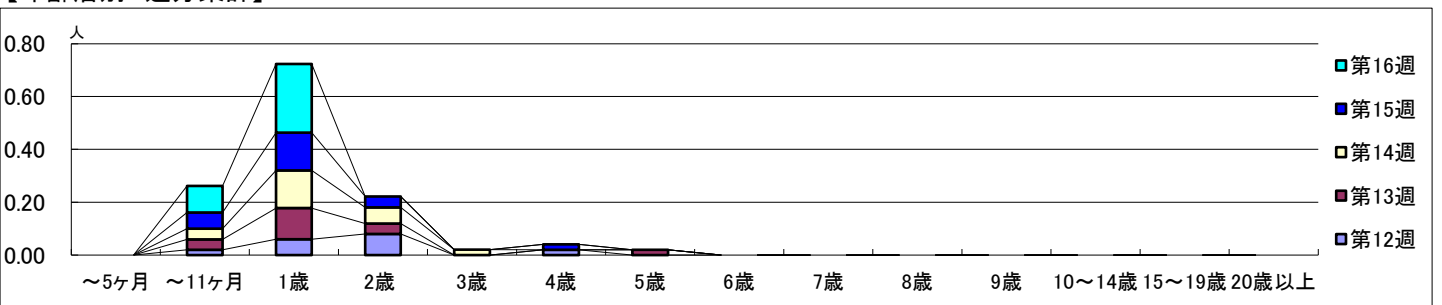


【区別・週別報告定点当り】

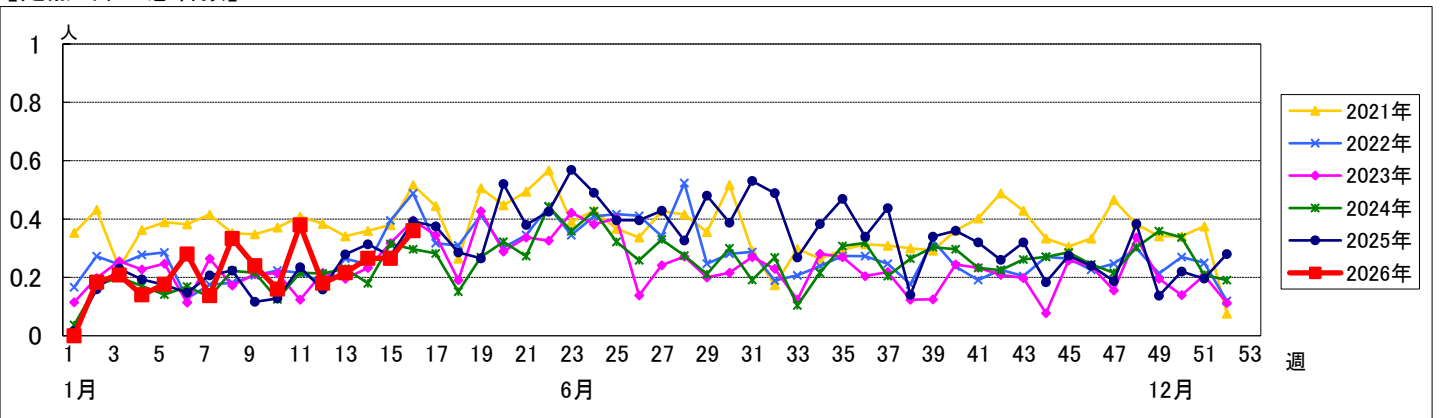


週数		合計	~5ヶ月	~11ヶ月	1歳	2歳	3歳	4歳	5歳	6歳	7歳	8歳	9歳	10~14歳	15~19歳	20歳以上
第12週	罹患数	9		1	3	4		1								
	定点当り	0.18		0.02	0.06	0.08		0.02								
第13週	罹患数	11		2	6	2			1							
	定点当り	0.22		0.04	0.12	0.04			0.02							
第14週	罹患数	13		2	7	3	1									
	定点当り	0.27		0.04	0.14	0.06	0.02									
第15週	罹患数	13		3	7	2		1								
	定点当り	0.27		0.06	0.14	0.04		0.02								
第16週	罹患数	18		5	13											
	定点当り	0.36		0.10	0.26											

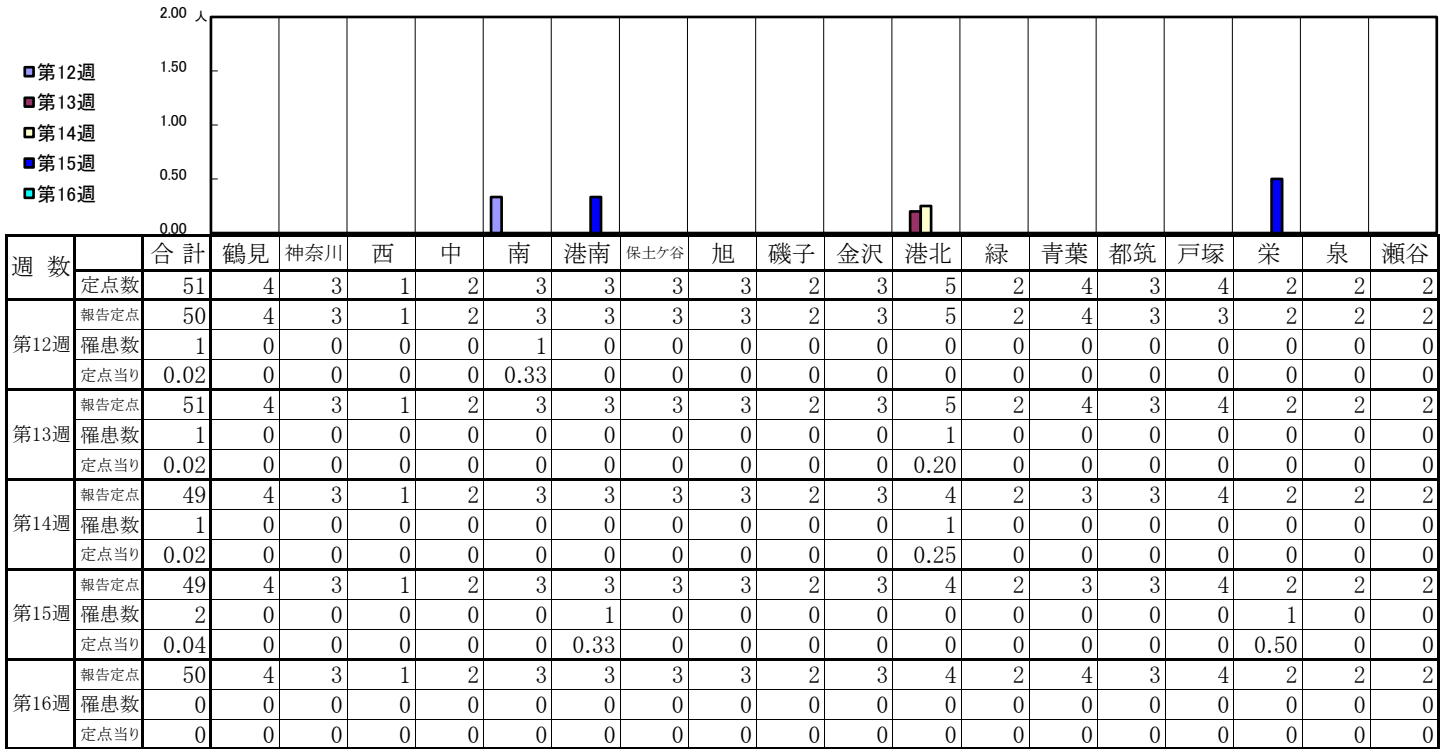
【年齢層別5週分集計】



【定点当りの患者数】

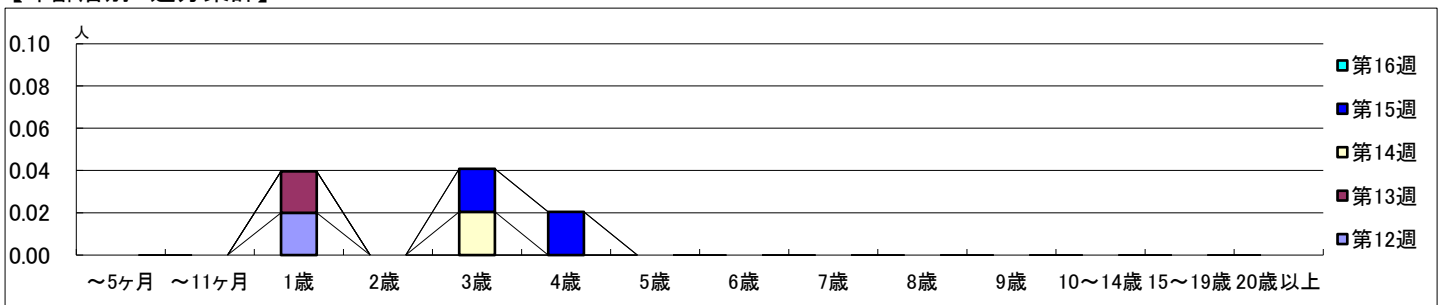


【区別・週別報告定点当り】

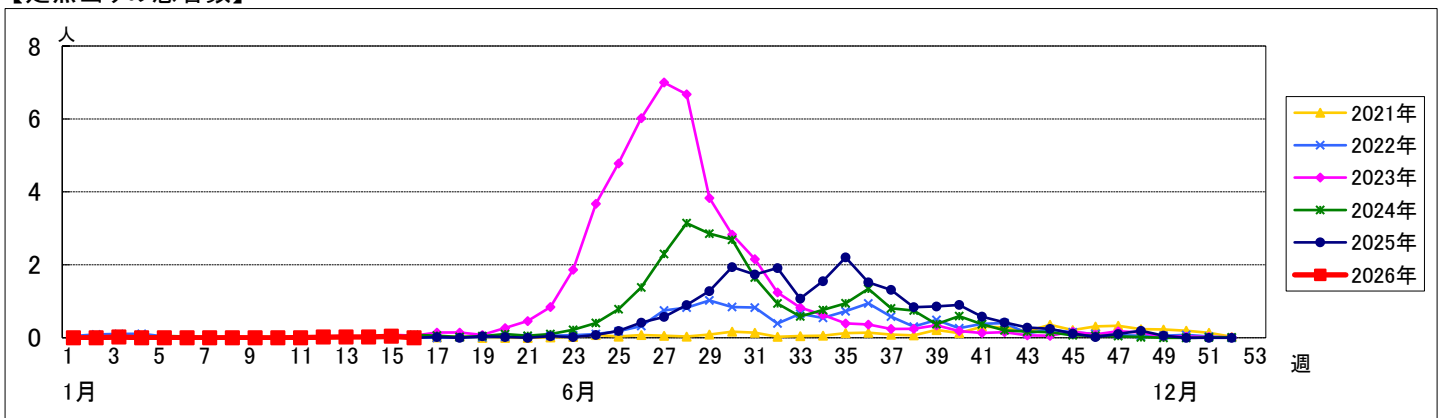


週数		合計	~5ヶ月	~11ヶ月	1歳	2歳	3歳	4歳	5歳	6歳	7歳	8歳	9歳	10~14歳	15~19歳	20歳以上
第12週	罹患数	1			1											
	定点当り	0.02			0.02											
第13週	罹患数	1			1											
	定点当り	0.02			0.02											
第14週	罹患数	1					1									
	定点当り	0.02					0.02									
第15週	罹患数	2					1	1								
	定点当り	0.04					0.02	0.02								
第16週	罹患数	0														
	定点当り	0														

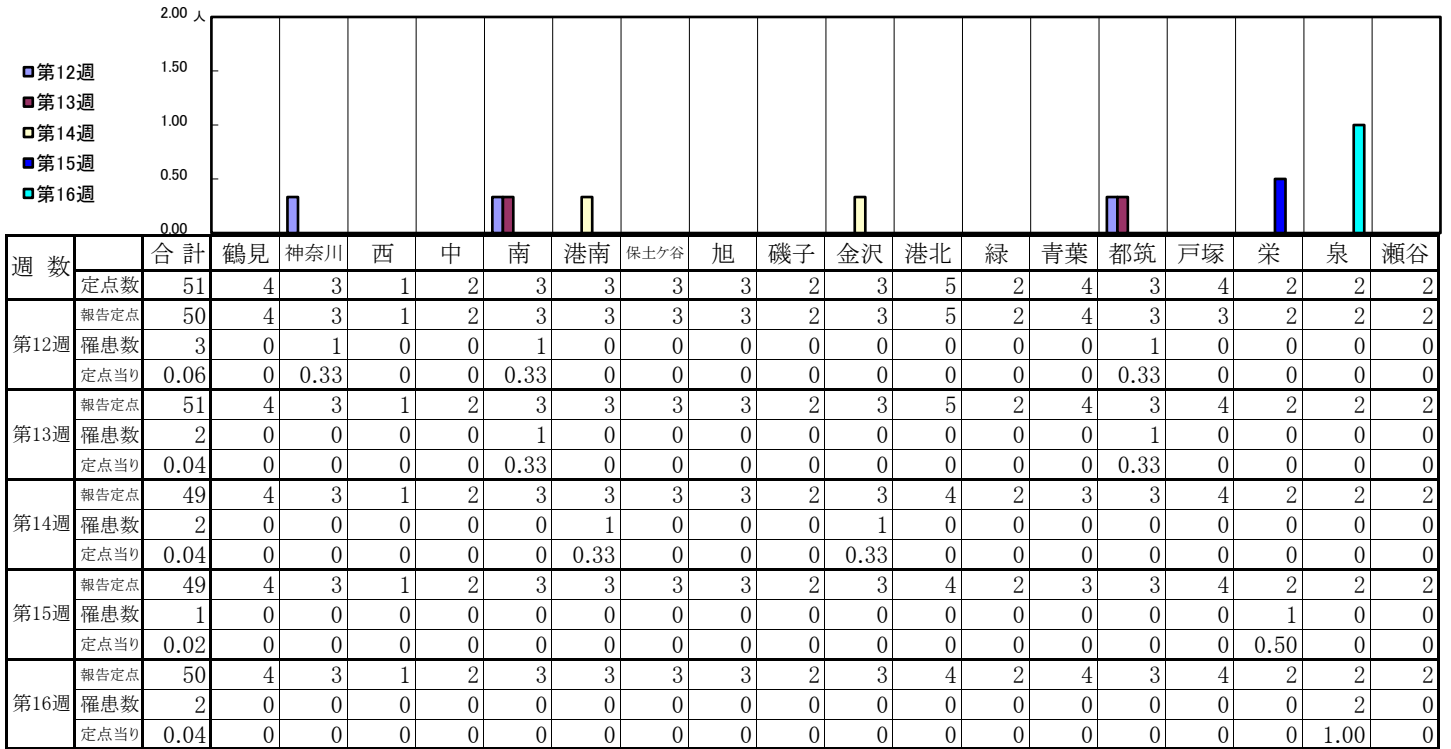
【年齢層別5週分集計】



【定点当りの患者数】

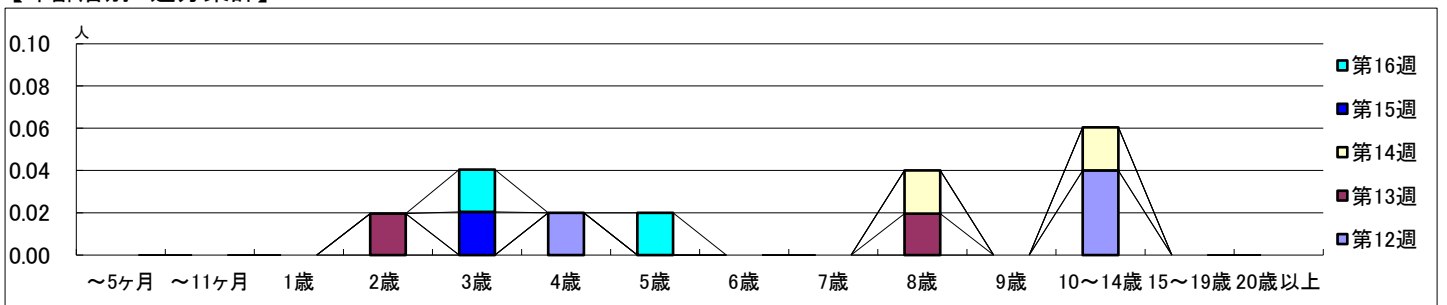


【区別・週別報告定点当り】

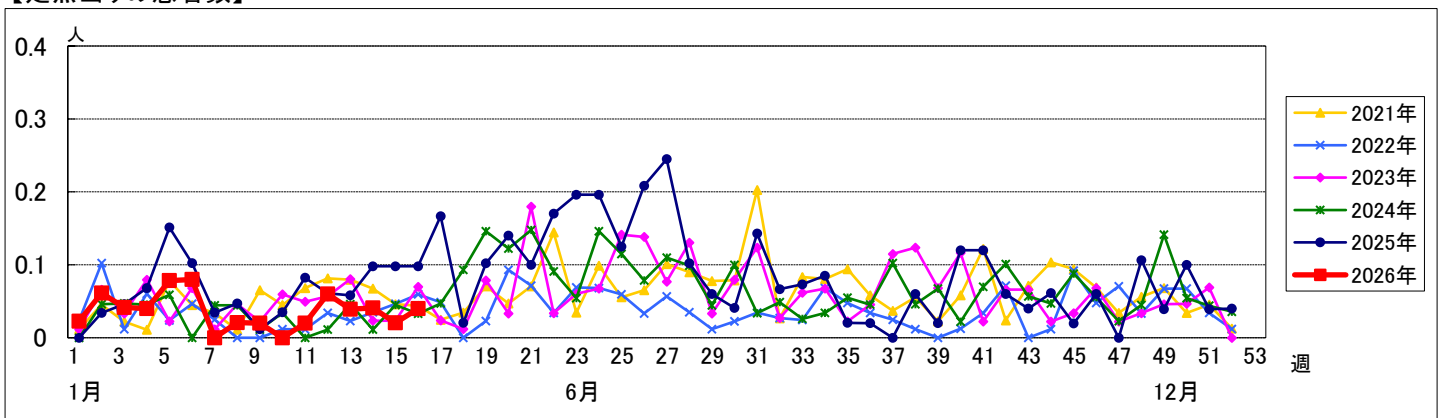


週数	合計	~5ヶ月	~11ヶ月	1歳	2歳	3歳	4歳	5歳	6歳	7歳	8歳	9歳	10~14歳	15~19歳	20歳以上
第12週	罹患数 3						1						2		
第12週	定点当り 0.06						0.02						0.04		
第13週	罹患数 2				1						1				
第13週	定点当り 0.04				0.02						0.02				
第14週	罹患数 2										1		1		
第14週	定点当り 0.04										0.02		0.02		
第15週	罹患数 1					1									
第15週	定点当り 0.02					0.02									
第16週	罹患数 2					1		1							
第16週	定点当り 0.04					0.02		0.02							

【年齢層別5週分集計】



【定点当りの患者数】



<< 急性出血性結膜炎 >>

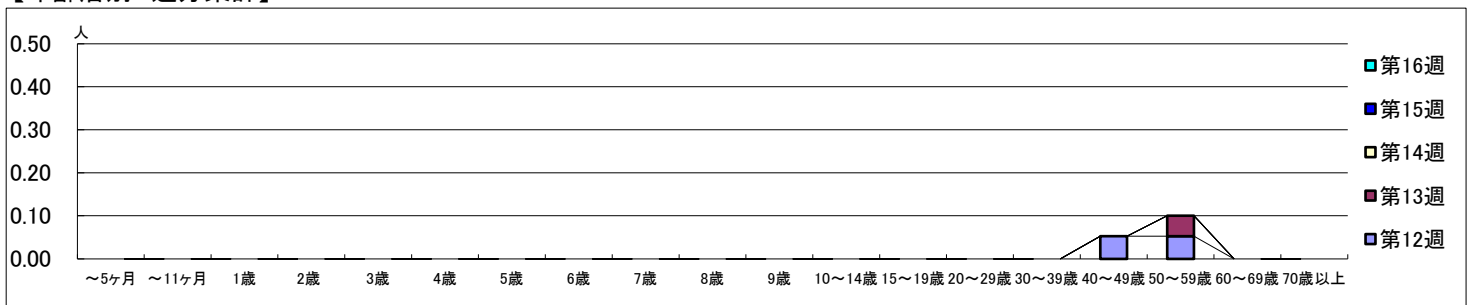
2026年3月16日 ~ 4月19日
[2026年 第12週 ~ 第16週]

【区別・週別報告定点当り】

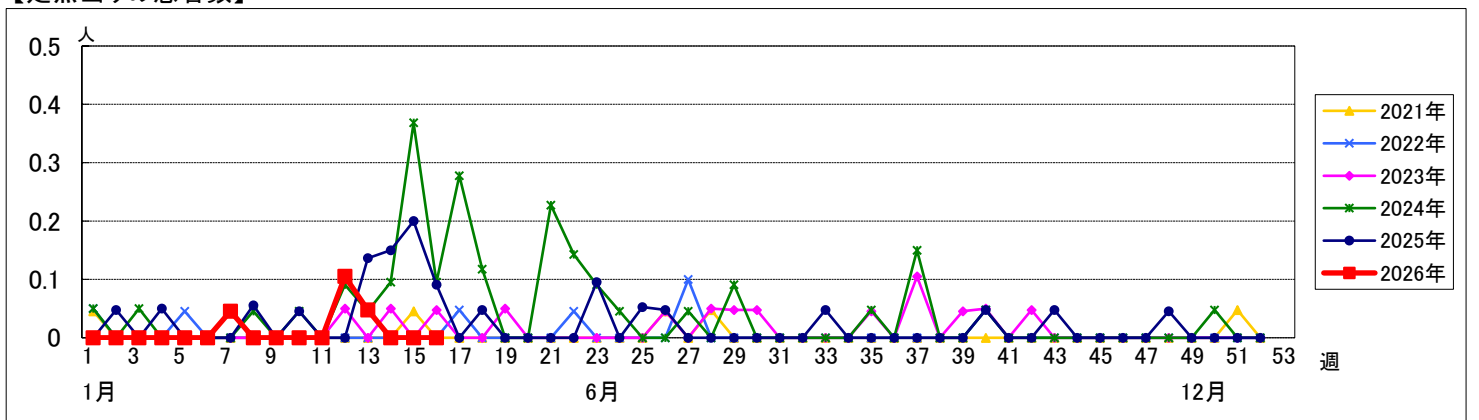
週数		合計	鶴見	神奈川	西	中	南	港南	保土ヶ谷	旭	磯子	金沢	港北	緑	青葉	都筑	戸塚	栄	泉	瀬谷
第12週	定点数	22	2	1	1	1	1	1	1	1	1	1	2	1	2	1	2	1	1	1
	報告定点	19	2	1	0	1	1	1	1	1	1	1	0	1	2	1	2	1	1	1
	罹患数	2	0	0	0	0	0	0	2	0	0	0	0	0	0	0	0	0	0	0
第13週	報告定点	21	2	1	1	1	1	1	1	1	1	1	1	1	2	1	2	1	1	1
	罹患数	1	0	0	0	0	0	0	1	0	0	0	0	0	0	0	0	0	0	0
	定点当り	0.05	0	0	0	0	0	0	1.00	0	0	0	0	0	0	0	0	0	0	0
第14週	報告定点	21	2	1	1	1	1	1	1	1	1	1	1	1	2	1	2	1	1	1
	罹患数	0	0	0	0	0	0	0	0	0	0	0	0	0	0	0	0	0	0	0
	定点当り	0	0	0	0	0	0	0	0	0	0	0	0	0	0	0	0	0	0	0
第15週	報告定点	19	1	1	1	1	1	1	1	1	1	1	0	1	2	1	2	1	1	1
	罹患数	0	0	0	0	0	0	0	0	0	0	0	0	0	0	0	0	0	0	0
	定点当り	0	0	0	0	0	0	0	0	0	0	0	0	0	0	0	0	0	0	0
第16週	報告定点	20	1	1	1	1	1	1	1	1	1	1	1	1	2	1	2	1	1	1
	罹患数	0	0	0	0	0	0	0	0	0	0	0	0	0	0	0	0	0	0	0
	定点当り	0	0	0	0	0	0	0	0	0	0	0	0	0	0	0	0	0	0	0

週数		合計	~5ヶ月	~11ヶ月	1歳	2歳	3歳	4歳	5歳	6歳	7歳	8歳	9歳	10~14歳	15~19歳	20~29歳	30~39歳	40~49歳	50~59歳	60~69歳	70歳以上
第12週	罹患数	2																1	1		
	定点当り	0.11																0.05	0.05		
第13週	罹患数	1																	1		
	定点当り	0.05																	0.05		
第14週	罹患数	0																			
	定点当り	0																			
第15週	罹患数	0																			
	定点当り	0																			
第16週	罹患数	0																			
	定点当り	0																			

【年齢層別5週分集計】



【定点当りの患者数】



<< 流行性角結膜炎 >>

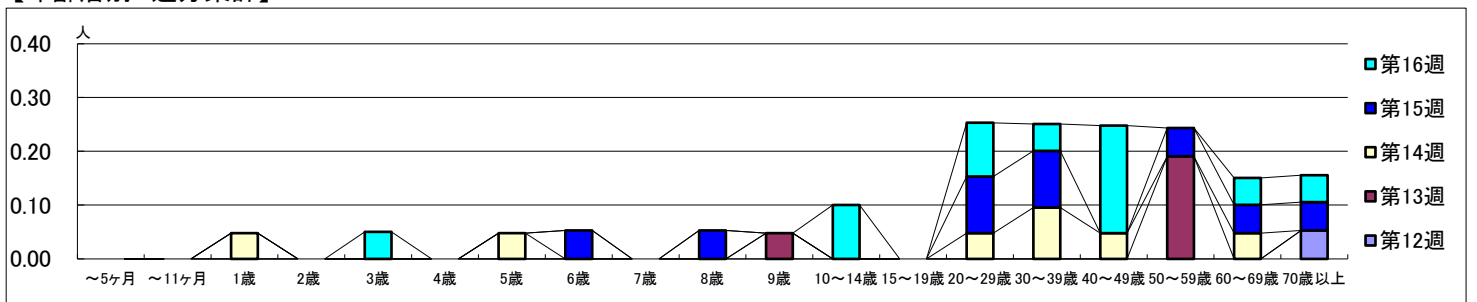
2026年3月16日 ~ 4月19日
[2026年 第12週 ~ 第16週]

【区別・週別報告定点当り】

週数		区別																		
		合計	鶴見	神奈川	西	中	南	港南	保土ヶ谷	旭	磯子	金沢	港北	緑	青葉	都筑	戸塚	栄	泉	瀬谷
第12週	定点数	22	2	1	1	1	1	1	1	1	1	2	1	2	1	2	1	1	1	1
	報告定点	19	2	1	0	1	1	1	1	1	1	0	1	2	1	2	1	1	1	1
	罹患数	1	0	0	0	0	0	0	1	0	0	0	0	0	0	0	0	0	0	0
第13週	定点数	21	2	1	1	1	1	1	1	1	1	1	1	2	1	2	1	1	1	1
	報告定点	21	2	1	1	1	1	1	1	1	1	1	1	2	1	2	1	1	1	1
	罹患数	5	0	1	0	0	0	0	0	0	0	0	0	1	0	0	1	0	2	2
第14週	定点数	21	2	1	1	1	1	1	1	1	1	1	1	2	1	2	1	1	1	1
	報告定点	21	2	1	1	1	1	1	1	1	1	1	1	2	1	2	1	1	1	1
	罹患数	7	0	0	0	1	1	0	1	0	0	0	0	3	0	1	0	0	0	0
第15週	定点数	19	1	1	1	1	1	1	1	1	1	0	1	2	1	2	1	1	1	1
	報告定点	19	1	1	1	1	1	1	1	1	1	0	1	2	1	2	1	1	1	1
	罹患数	9	0	1	0	0	0	0	0	0	1	0	0	2	0	4	0	0	0	1
第16週	定点数	20	1	1	1	1	1	1	1	1	1	1	1	2	1	2	1	1	1	1
	報告定点	20	1	1	1	1	1	1	1	1	1	1	1	2	1	2	1	1	1	1
	罹患数	12	0	1	1	0	0	0	0	2	0	0	0	1	5	0	1	0	0	1
		定点当り	0.05	0.05	0.05	0.05	0.05	0.05	0.05	0.05	0.05	0.05	0.05	0.10	0.05	0.10	0.05	0.05	0.05	0.05

週数		年齢層別																			
		合計	~5ヶ月	~11ヶ月	1歳	2歳	3歳	4歳	5歳	6歳	7歳	8歳	9歳	10~14歳	15~19歳	20~29歳	30~39歳	40~49歳	50~59歳	60~69歳	70歳以上
第12週	罹患数	1																			1
	定点当り	0.05																			0.05
第13週	罹患数	5										1							4		
	定点当り	0.24										0.05							0.19		
第14週	罹患数	7			1				1						1	2	1			1	
	定点当り	0.33			0.05				0.05						0.05	0.10	0.05			0.05	
第15週	罹患数	9							1		1				2	2			1	1	1
	定点当り	0.47							0.05		0.05				0.11	0.11			0.05	0.05	0.05
第16週	罹患数	12					1						2		2	1	4			1	1
	定点当り	0.60					0.05						0.10		0.10	0.05	0.20			0.05	0.05

【年齢層別5週分集計】



【定点当りの患者数】

