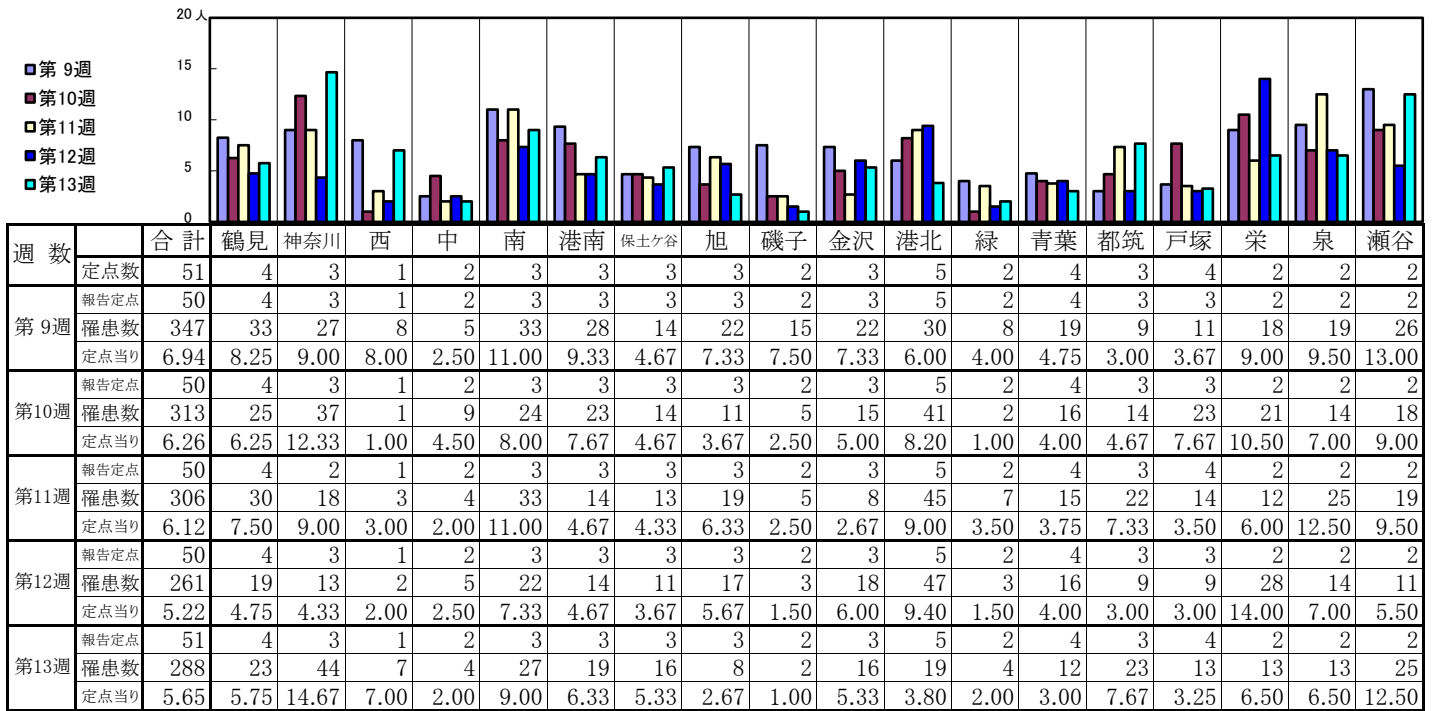


<< 感染性胃腸炎 >>

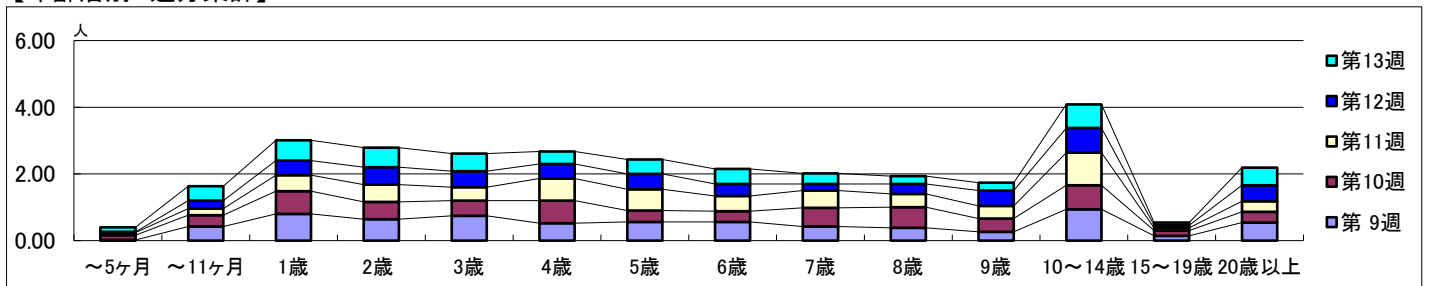
2026年2月23日 ~ 3月29日
[2026年 第9週 ~ 第13週]

【区別・週別報告定点当り】



週数	合計	~5ヶ月	~11ヶ月	1歳	2歳	3歳	4歳	5歳	6歳	7歳	8歳	9歳	10~14歳	15~19歳	20歳以上	
第9週	罹患数	347	1	21	40	32	37	26	28	28	21	19	13	47	7	27
第9週	定点当り	6.94	0.02	0.42	0.80	0.64	0.74	0.52	0.56	0.56	0.42	0.38	0.26	0.94	0.14	0.54
第10週	罹患数	313	7	17	34	26	23	34	17	16	28	31	20	36	8	16
第10週	定点当り	6.26	0.14	0.34	0.68	0.52	0.46	0.68	0.34	0.32	0.56	0.62	0.40	0.72	0.16	0.32
第11週	罹患数	306	4	10	24	26	20	33	32	23	26	20	19	49	4	16
第11週	定点当り	6.12	0.08	0.20	0.48	0.52	0.40	0.66	0.64	0.46	0.52	0.40	0.38	0.98	0.08	0.32
第12週	罹患数	261	1	12	22	26	24	22	23	18	10	15	23	37	4	24
第12週	定点当り	5.22	0.02	0.24	0.44	0.52	0.48	0.44	0.46	0.36	0.20	0.30	0.46	0.74	0.08	0.48
第13週	罹患数	288	7	22	31	30	27	19	22	23	16	12	12	36	4	27
第13週	定点当り	5.65	0.14	0.43	0.61	0.59	0.53	0.37	0.43	0.45	0.31	0.24	0.24	0.71	0.08	0.53

【年齢層別5週分集計】



【定点当りの患者数】

