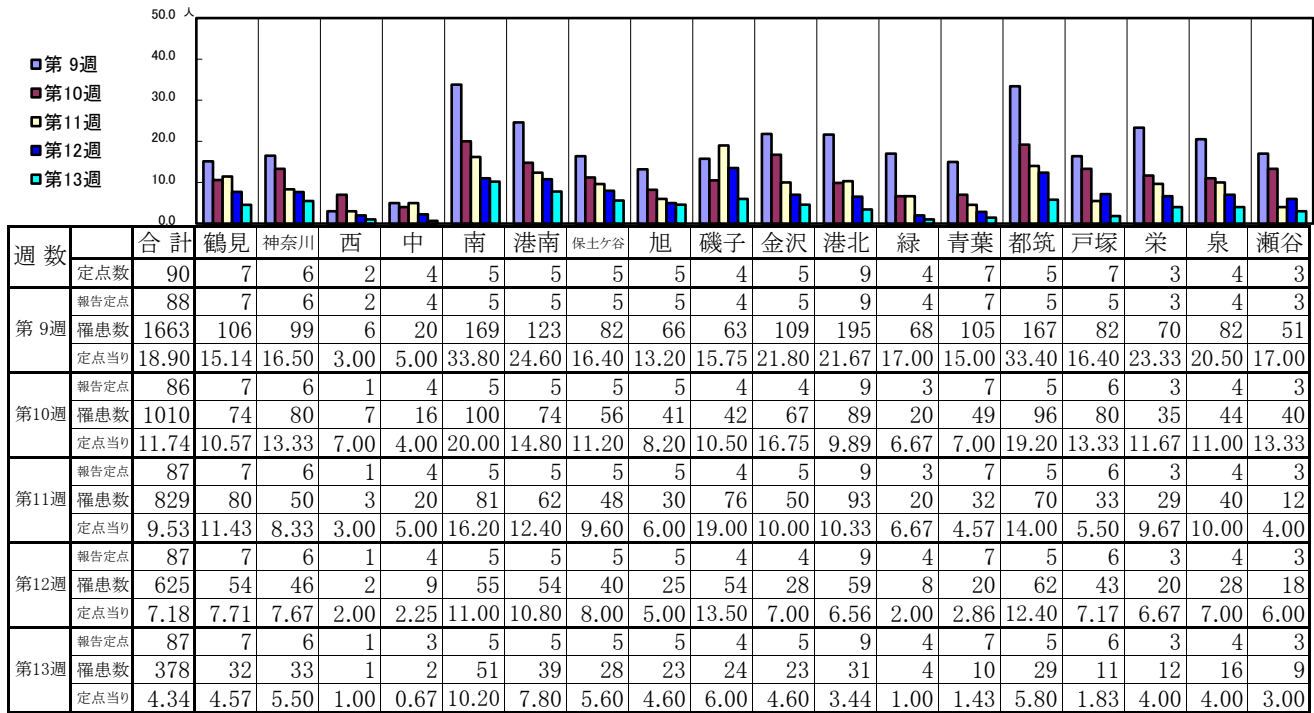


<< インフルエンザ >>

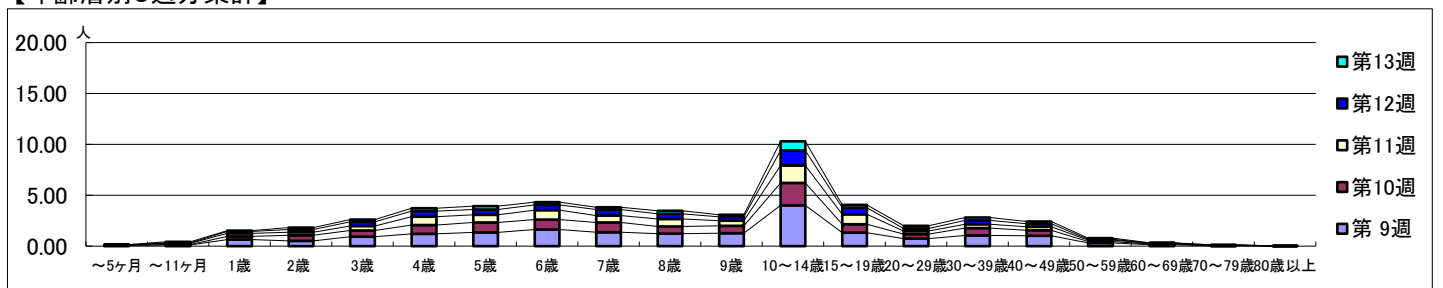
2026年2月23日 ~ 3月29日
[2026年 第9週 ~ 第13週]

【区別・週別報告定点当り】



週数	合計	~5ヶ月	~11ヶ月	1歳	2歳	3歳	4歳	5歳	6歳	7歳	8歳	9歳	10~14歳	15~19歳	20~29歳	30~39歳	40~49歳	50~59歳	60~69歳	70~79歳	80歳以上
第9週	罹患数 1663 定点当り 18.90	6 0.07	10 0.11	56 0.64	45 0.51	81 0.92	106 1.20	119 1.35	143 1.63	120 1.36	108 1.23	112 1.27	353 4.01	116 1.32	64 0.73	93 1.06	89 1.01	27 0.31	12 0.14	2 0.02	1 0.01
第10週	罹患数 1010 定点当り 11.74	1 0.01	4 0.05	28 0.33	47 0.55	53 0.62	75 0.87	83 0.97	84 0.98	83 0.97	60 0.70	62 0.72	189 2.20	72 0.84	38 0.44	61 0.71	47 0.55	12 0.14	6 0.07	5 0.06	
第11週	罹患数 829 定点当り 9.53	2 0.02	10 0.11	26 0.30	26 0.30	38 0.44	70 0.80	66 0.76	81 0.93	59 0.68	65 0.75	44 0.51	149 1.71	85 0.98	27 0.31	34 0.39	30 0.34	13 0.15	3 0.03	1 0.01	
第12週	罹患数 625 定点当り 7.18	1 0.01	5 0.06	16 0.18	24 0.28	36 0.41	49 0.56	45 0.52	45 0.52	52 0.60	43 0.49	32 0.37	128 1.47	56 0.64	21 0.24	32 0.37	25 0.29	7 0.08	4 0.05	2 0.02	2 0.02
第13週	罹患数 378 定点当り 4.34	4 0.05	8 0.09	7 0.08	16 0.18	19 0.22	24 0.28	29 0.33	24 0.28	19 0.22	26 0.30	18 0.21	78 0.90	24 0.28	24 0.28	25 0.29	20 0.23	9 0.10	4 0.05		

【年齢層別5週分集計】



【定点当りの患者数】

