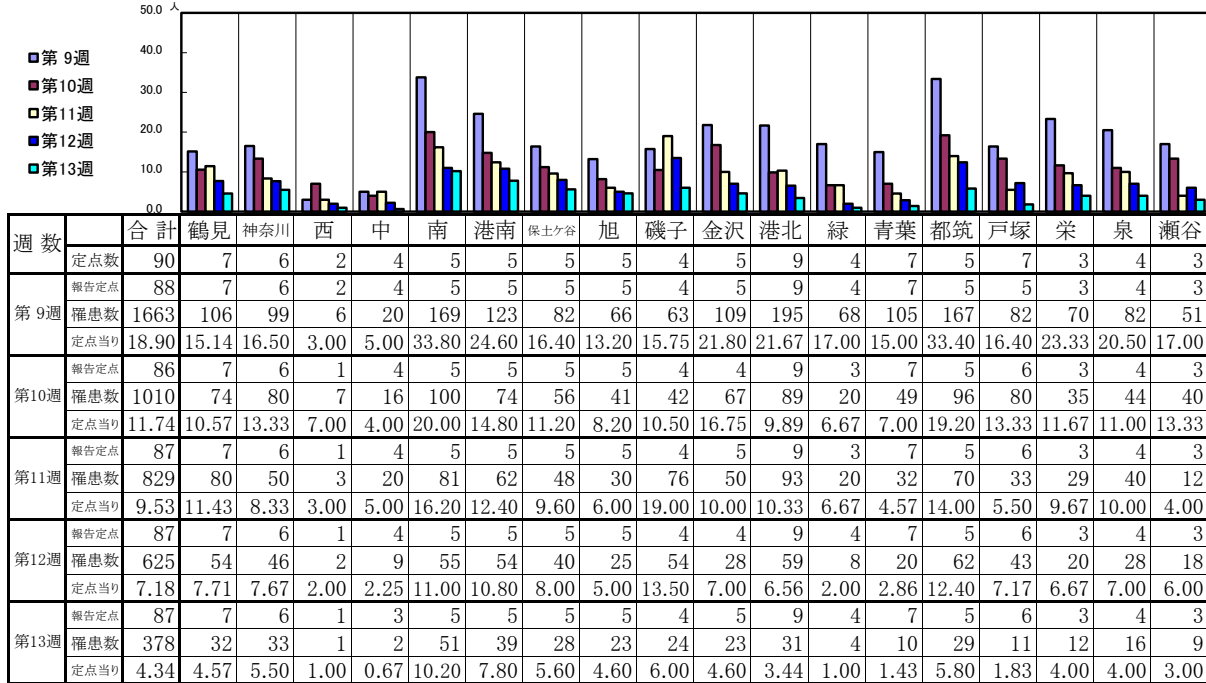
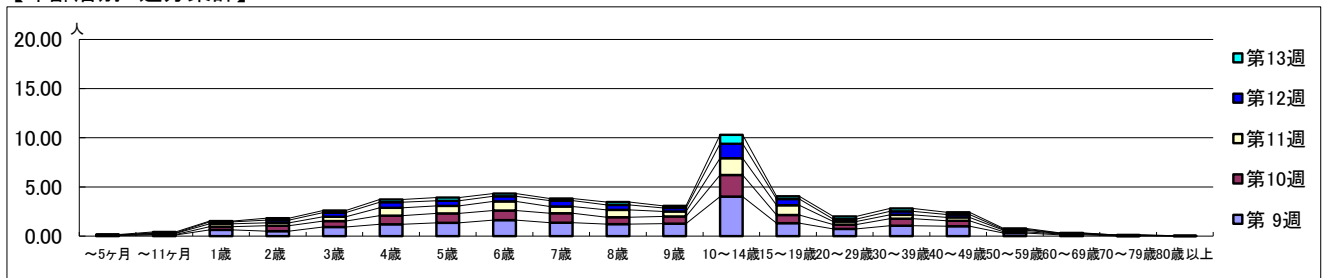


【区別・週別報告定点当り】

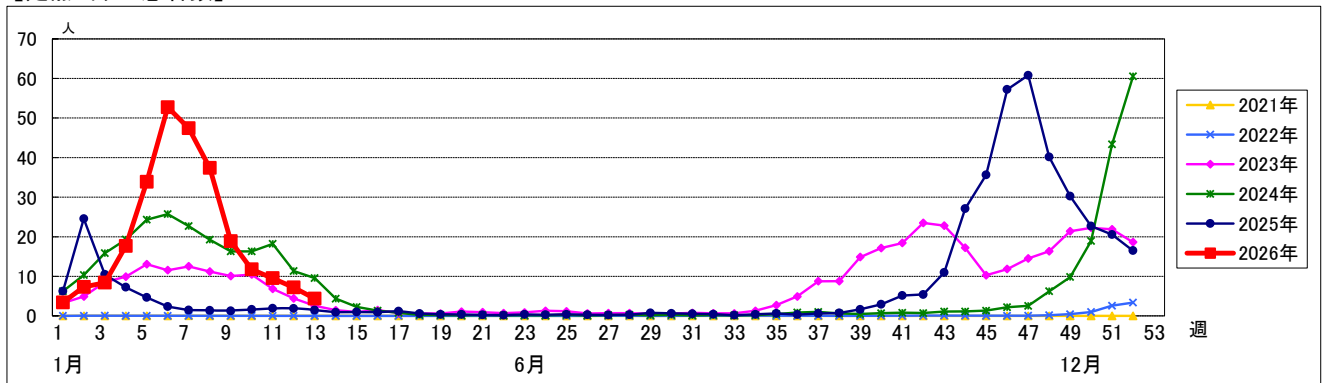


週数		合計	~5ヶ月	~11ヶ月	1歳	2歳	3歳	4歳	5歳	6歳	7歳	8歳	9歳	10~14歳	15~19歳	20~29歳	30~39歳	40~49歳	50~59歳	60~69歳	70~79歳	80歳以上
第9週	罹患数	1663	6	10	56	45	81	106	119	143	120	108	112	353	116	64	93	89	27	12	2	1
	定点当り	18.90	0.07	0.11	0.64	0.51	0.92	1.20	1.35	1.63	1.36	1.23	1.27	4.01	1.32	0.73	1.06	1.01	0.31	0.14	0.02	0.01
第10週	罹患数	1010	1	4	28	47	53	75	83	84	83	60	62	189	72	38	61	47	12	6	5	
	定点当り	11.74	0.01	0.05	0.33	0.55	0.62	0.87	0.97	0.98	0.97	0.70	0.72	2.20	0.84	0.44	0.71	0.55	0.14	0.07	0.06	
第11週	罹患数	829	2	10	26	26	38	70	66	81	59	65	44	149	85	27	34	30	13	3	1	
	定点当り	9.53	0.02	0.11	0.30	0.30	0.44	0.80	0.76	0.93	0.68	0.75	0.51	1.71	0.98	0.31	0.39	0.34	0.15	0.03	0.01	
第12週	罹患数	625	1	5	16	24	36	49	45	45	52	43	32	128	56	21	32	25	7	4	2	2
	定点当り	7.18	0.01	0.06	0.18	0.28	0.41	0.56	0.52	0.52	0.60	0.49	0.37	1.47	0.64	0.24	0.37	0.29	0.08	0.05	0.02	0.02
第13週	罹患数	378	4	8	7	16	19	24	29	24	19	26	18	78	24	24	25	20	9	4		
	定点当り	4.34	0.05	0.09	0.08	0.18	0.22	0.28	0.33	0.28	0.22	0.30	0.21	0.90	0.28	0.28	0.29	0.23	0.10	0.05		

【年齢層別5週分集計】



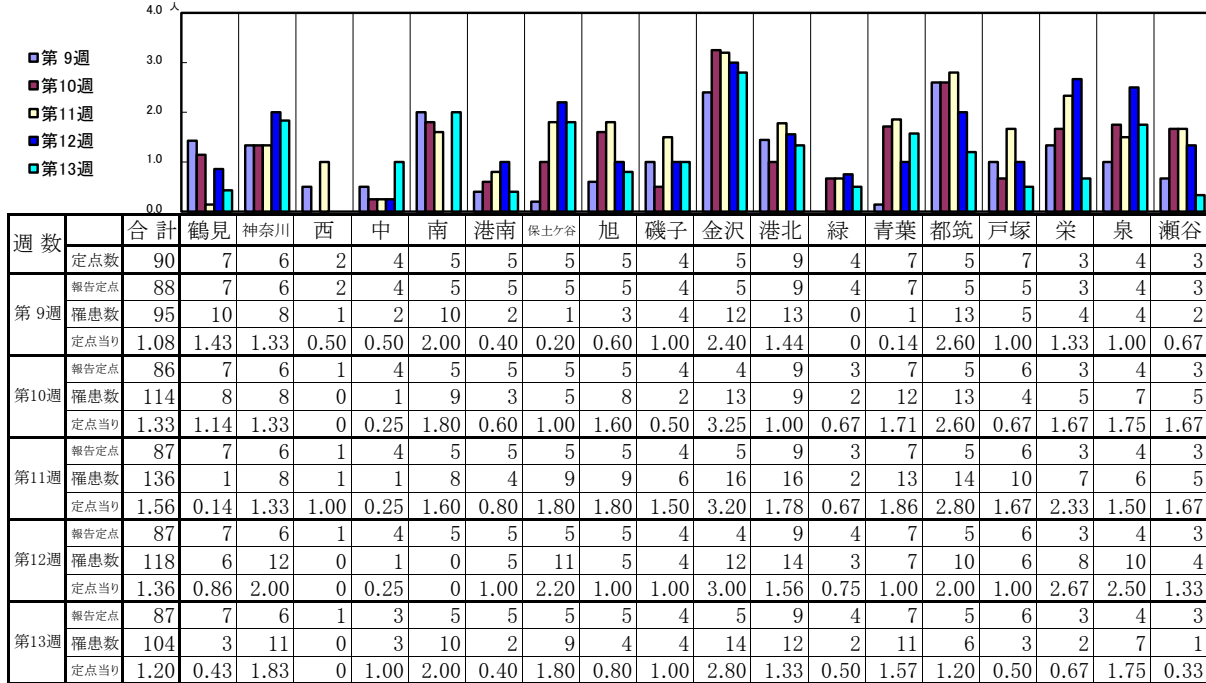
【定点当りの患者数】



<< 新型コロナウイルス感染症(COVID-19) >>

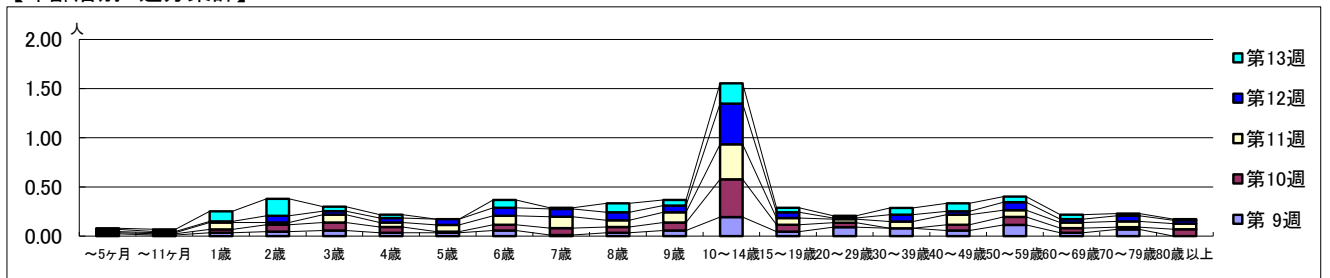
2026年2月23日 ~ 3月29日
[2026年 第9週 ~ 第13週]

【区別・週別報告定点当り】

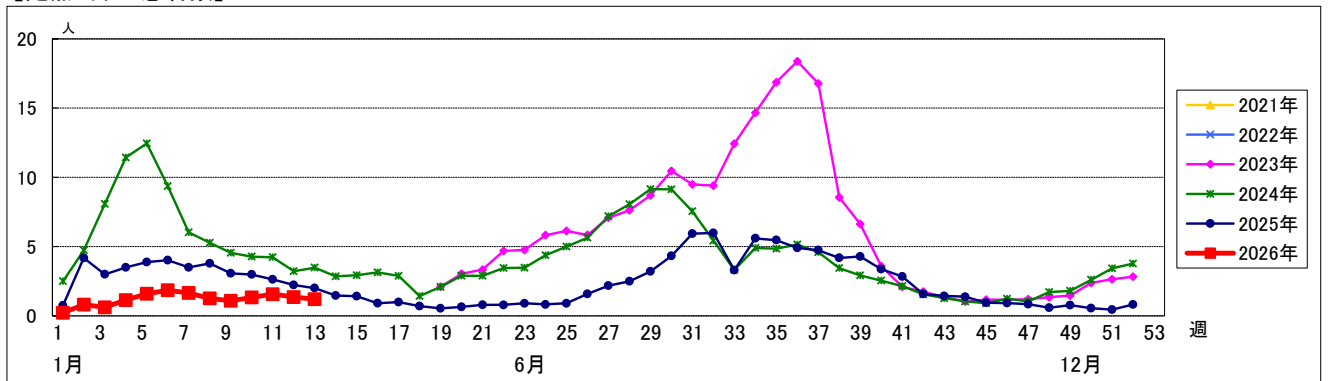


週数	合計	~5ヶ月	~11ヶ月	1歳	2歳	3歳	4歳	5歳	6歳	7歳	8歳	9歳	10~14歳	15~19歳	20~29歳	30~39歳	40~49歳	50~59歳	60~69歳	70~79歳	80歳以上
第9週	95	2	1	3	4	5	3	3	5	1	3	5	17	4	8	7	5	10	3	6	
第10週	114	1	1	3	6	7	5	1	5	6	5	7	33	6	4		5	7	4	2	6
第11週	136	1	1	6	2	7	4	6	8	10	6	9	31	6	3	6	9	6	5	5	5
第12週	118	2	1	1	6	3	4	5	7	7	7	6	36	5	1	6	3	7	3	5	3
第13週	104	1	2	9	15	4	3		7	1	8	5	18	4	2	6	7	5	4	2	1

【年齢層別5週分集計】



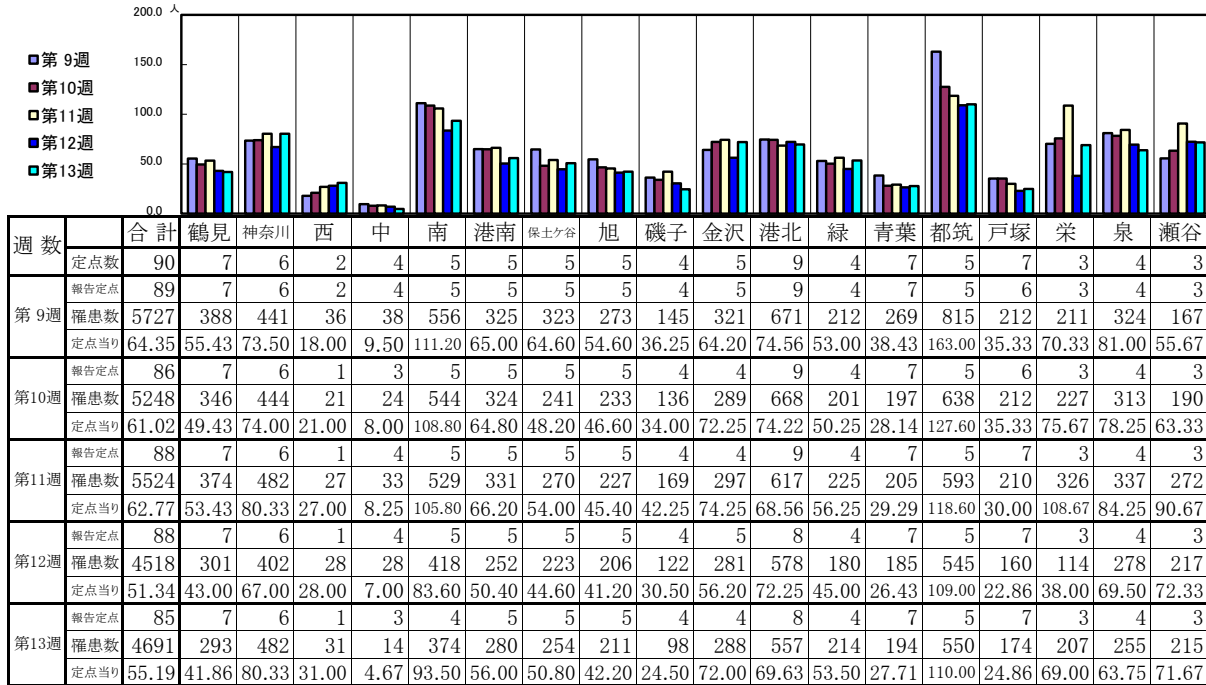
【定点当りの患者数】



<< 急性呼吸器感染症(ARI) >>

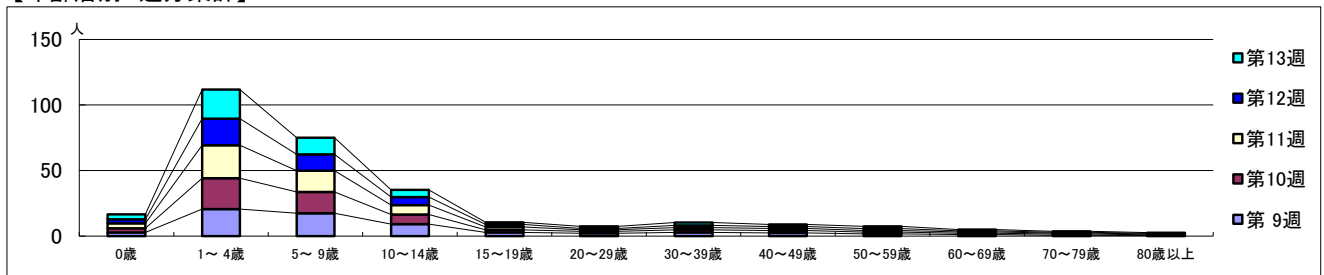
2026年2月23日 ~ 3月29日
[2026年 第9週 ~ 第13週]

【区別・週別報告定点当り】

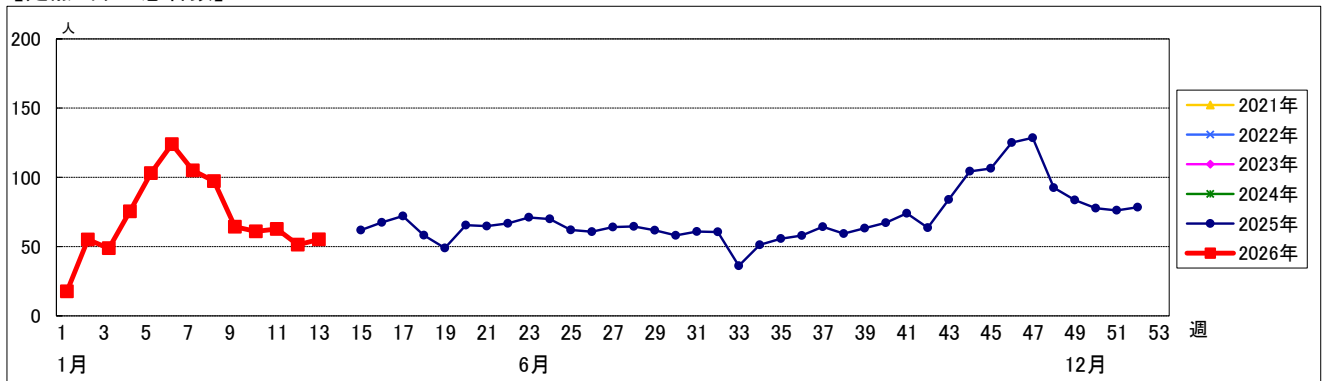


週数		合計	0歳	1~4歳	5~9歳	10~14歳	15~19歳	20~29歳	30~39歳	40~49歳	50~59歳	60~69歳	70~79歳	80歳以上
第9週	罹患数	5727	254	1833	1553	814	248	195	245	223	149	112	60	41
	定点当り	64.35	2.85	20.60	17.45	9.15	2.79	2.19	2.75	2.51	1.67	1.26	0.67	0.46
第10週	罹患数	5248	268	2023	1391	625	175	123	176	151	118	79	79	40
	定点当り	61.02	3.12	23.52	16.17	7.27	2.03	1.43	2.05	1.76	1.37	0.92	0.92	0.47
第11週	罹患数	5524	334	2213	1434	640	189	109	147	143	111	91	61	52
	定点当り	62.77	3.80	25.15	16.30	7.27	2.15	1.24	1.67	1.63	1.26	1.03	0.69	0.59
第12週	罹患数	4518	273	1788	1094	536	174	87	146	126	124	72	53	45
	定点当り	51.34	3.10	20.32	12.43	6.09	1.98	0.99	1.66	1.43	1.41	0.82	0.60	0.51
第13週	罹患数	4691	321	1885	1081	468	130	132	186	139	146	85	68	50
	定点当り	55.19	3.78	22.18	12.72	5.51	1.53	1.55	2.19	1.64	1.72	1.00	0.80	0.59

【年齢層別5週分集計】



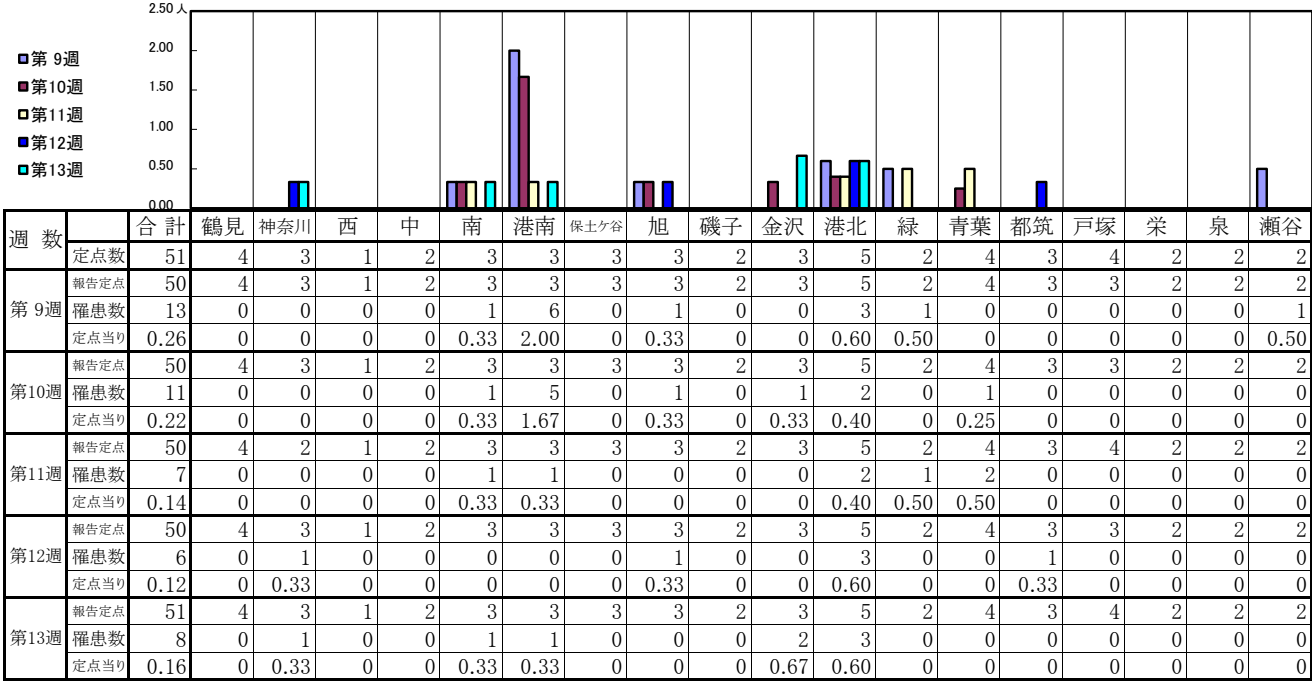
【定点当りの患者数】



<< RSウイルス感染症 >>

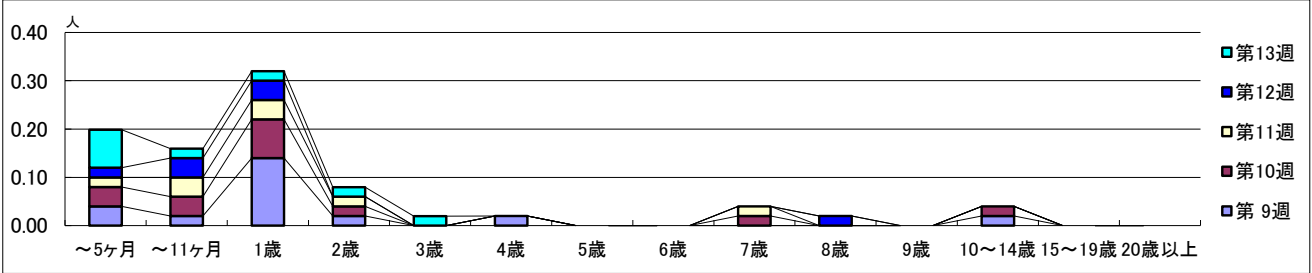
2026年2月23日 ~ 3月29日
[2026年 第9週 ~ 第13週]

【区別・週別報告定点当り】

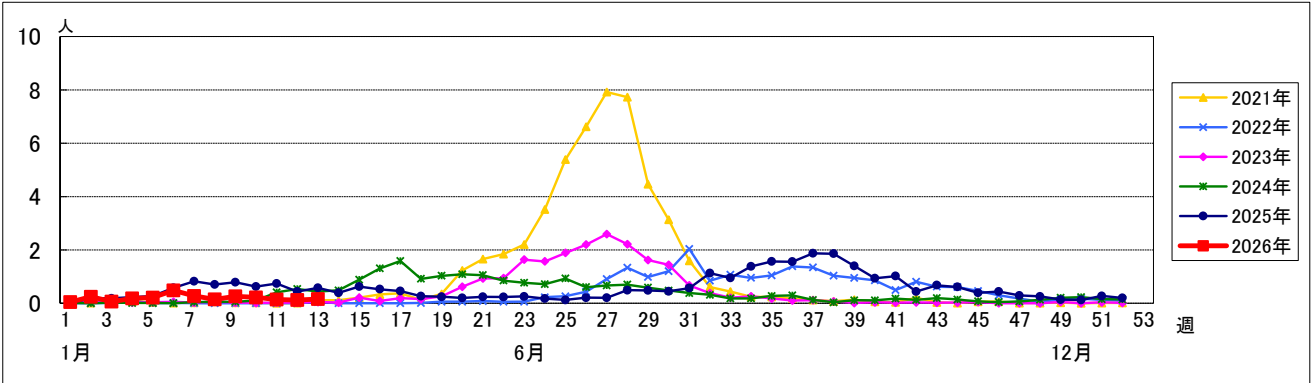


週数		合計	年齢層別																
			~5ヶ月	~11ヶ月	1歳	2歳	3歳	4歳	5歳	6歳	7歳	8歳	9歳	10~14歳	15~19歳	20歳以上			
第9週	罹患数	13	2	1	7	1		1						1					
	定点当り	0.26	0.04	0.02	0.14	0.02		0.02						0.02					
第10週	罹患数	11	2	2	4	1				1			1						
	定点当り	0.22	0.04	0.04	0.08	0.02				0.02			0.02						
第11週	罹患数	7	1	2	2	1				1									
	定点当り	0.14	0.02	0.04	0.04	0.02				0.02									
第12週	罹患数	6	1	2	2							1							
	定点当り	0.12	0.02	0.04	0.04							0.02							
第13週	罹患数	8	4	1	1	1	1												
	定点当り	0.16	0.08	0.02	0.02	0.02	0.02												

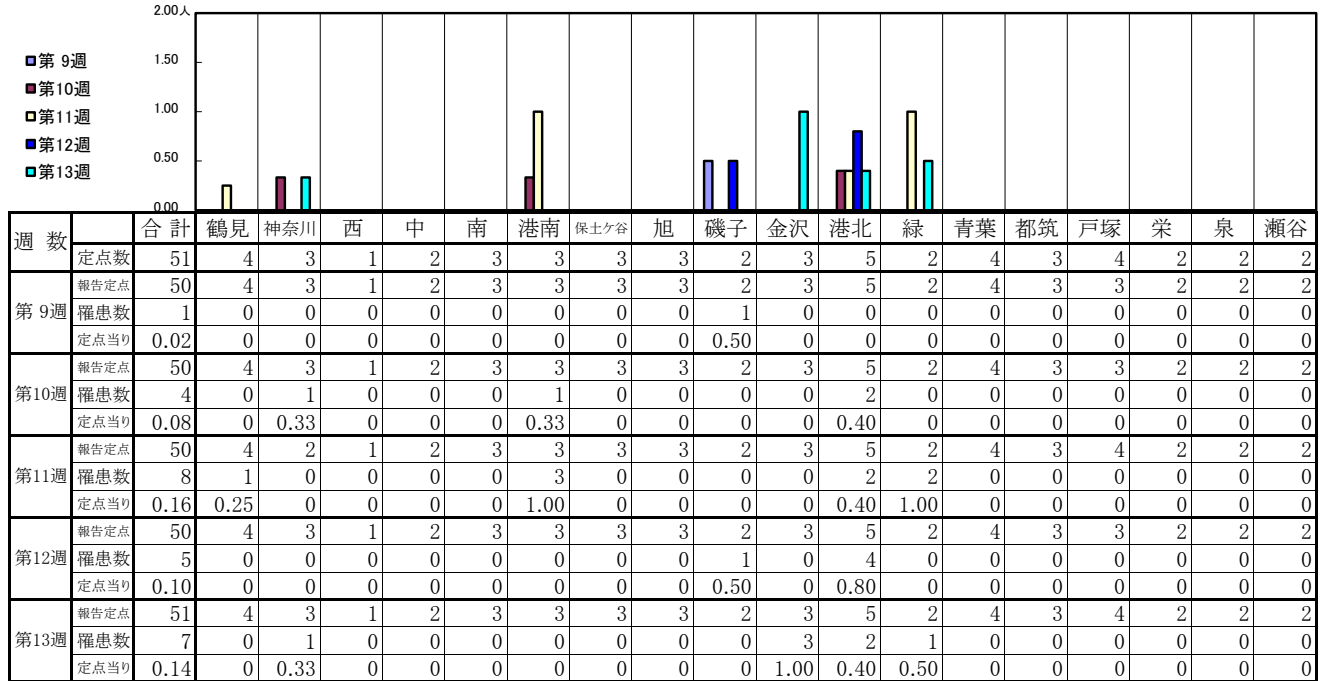
【年齢層別5週分集計】



【定点当りの患者数】

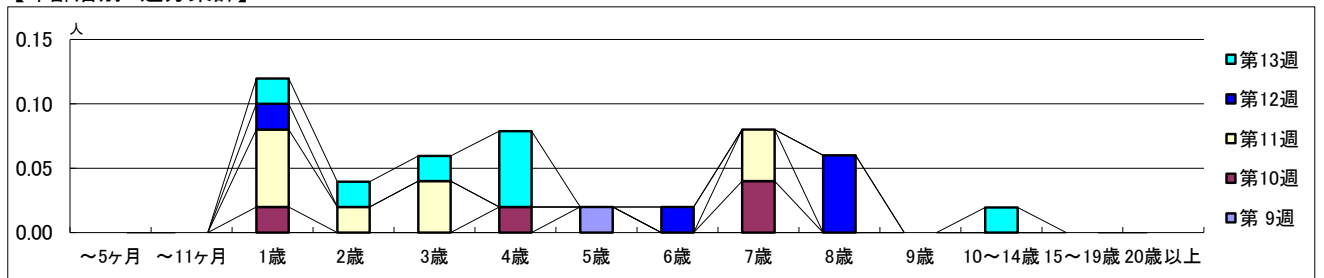


【区別・週別報告定点当り】

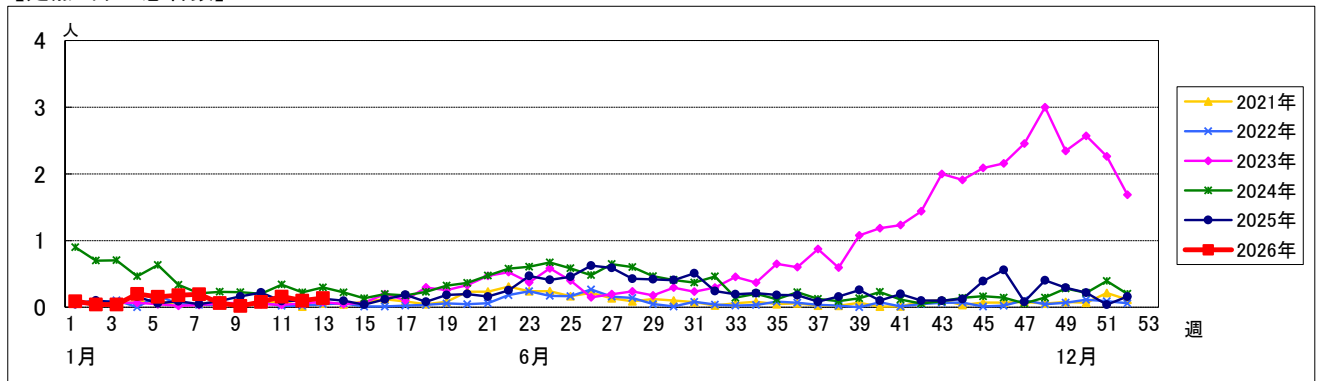


週数		合計	~5ヶ月	~11ヶ月	1歳	2歳	3歳	4歳	5歳	6歳	7歳	8歳	9歳	10~14歳	15~19歳	20歳以上
第9週	罹患数	1							1							
	定点当り	0.02							0.02							
第10週	罹患数	4			1			1			2					
	定点当り	0.08			0.02			0.02			0.04					
第11週	罹患数	8			3	1	2				2					
	定点当り	0.16			0.06	0.02	0.04				0.04					
第12週	罹患数	5			1					1		3				
	定点当り	0.10			0.02					0.02		0.06				
第13週	罹患数	7			1	1	1	3						1		
	定点当り	0.14			0.02	0.02	0.02	0.06						0.02		

【年齢層別5週分集計】



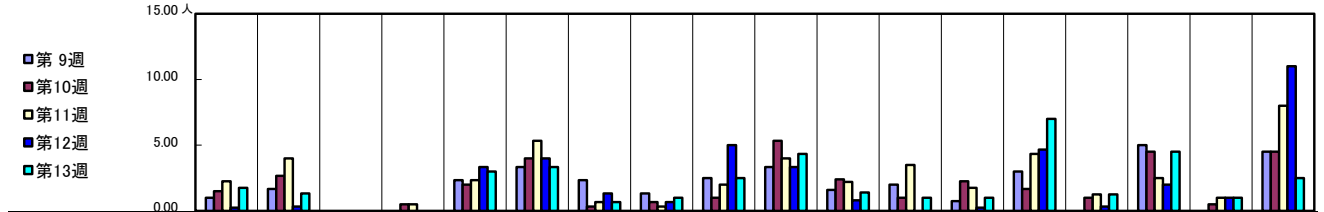
【定点当りの患者数】



<< A群溶血性レンサ球菌咽頭炎 >>

2026年2月23日 ~ 3月29日
[2026年 第9週 ~ 第13週]

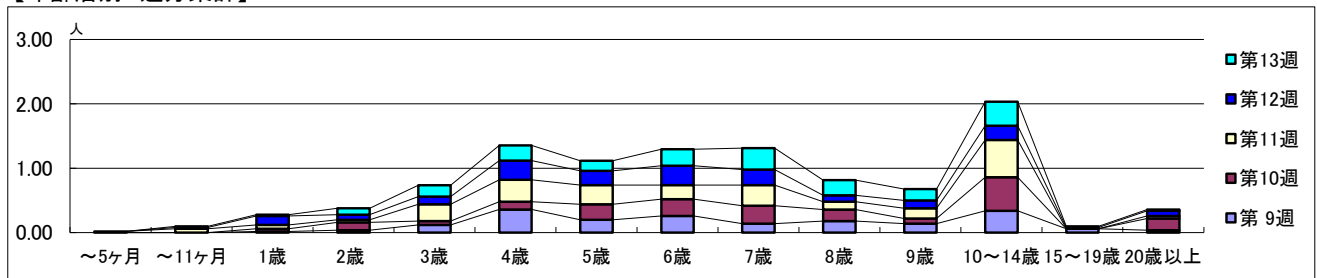
【区別・週別報告定点当り】



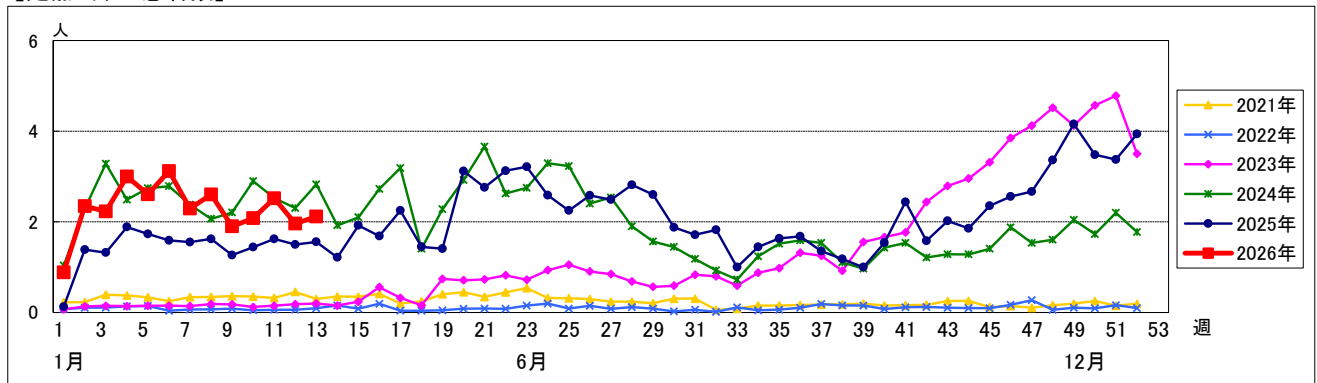
週数		合計	鶴見	神奈川	西	中	南	港南	保土ヶ谷	旭	磯子	金沢	港北	緑	青葉	都筑	戸塚	栄	泉	瀬谷
第9週	報告定点	51	4	3	1	2	3	3	3	3	2	3	5	2	4	3	4	2	2	2
	罹患数	95	4	5	0	0	7	10	7	4	5	10	8	4	3	9	0	10	0	9
	定点当り	1.90	1.00	1.67	0	0	2.33	3.33	2.33	1.33	2.50	3.33	1.60	2.00	0.75	3.00	0	5.00	0	4.50
第10週	報告定点	50	4	3	1	2	3	3	3	3	2	3	5	2	4	3	3	2	2	2
	罹患数	104	6	8	0	1	6	12	1	2	2	16	12	2	9	5	3	9	1	9
	定点当り	2.08	1.50	2.67	0	0.50	2.00	4.00	0.33	0.67	1.00	5.33	2.40	1.00	2.25	1.67	1.00	4.50	0.50	4.50
第11週	報告定点	50	4	2	1	2	3	3	3	3	2	3	5	2	4	3	4	2	2	2
	罹患数	126	9	8	0	1	7	16	2	1	4	12	11	7	7	13	5	5	2	16
	定点当り	2.52	2.25	4.00	0	0.50	2.33	5.33	0.67	0.33	2.00	4.00	2.20	3.50	1.75	4.33	1.25	2.50	1.00	8.00
第12週	報告定点	50	4	3	1	2	3	3	3	3	2	3	5	2	4	3	3	2	2	2
	罹患数	98	1	1	0	0	10	12	4	2	10	10	4	0	1	14	1	4	2	22
	定点当り	1.96	0.25	0.33	0	0	3.33	4.00	1.33	0.67	5.00	3.33	0.80	0	0.25	4.67	0.33	2.00	1.00	11.00
第13週	報告定点	51	4	3	1	2	3	3	3	3	2	3	5	2	4	3	4	2	2	2
	罹患数	108	7	4	0	0	9	10	2	3	5	13	7	2	4	21	5	9	2	5
	定点当り	2.12	1.75	1.33	0	0	3.00	3.33	0.67	1.00	2.50	4.33	1.40	1.00	1.00	7.00	1.25	4.50	1.00	2.50

週数		合計	~5ヶ月	~11ヶ月	1歳	2歳	3歳	4歳	5歳	6歳	7歳	8歳	9歳	10~14歳	15~19歳	20歳以上
第9週	罹患数	95			1	2	6	18	10	13	7	9	7	17	3	2
	定点当り	1.90			0.02	0.04	0.12	0.36	0.20	0.26	0.14	0.18	0.14	0.34	0.06	0.04
第10週	罹患数	104			2	6	3	6	12	13	14	9	4	26		9
	定点当り	2.08			0.04	0.12	0.06	0.12	0.24	0.26	0.28	0.18	0.08	0.52		0.18
第11週	罹患数	126	1	3	3	2	13	17	15	11	16	6	8	29		2
	定点当り	2.52	0.02	0.06	0.06	0.04	0.26	0.34	0.30	0.22	0.32	0.12	0.16	0.58		0.04
第12週	罹患数	98			1	7	4	6	15	11	15	12	5	6	11	4
	定点当り	1.96			0.02	0.14	0.08	0.12	0.30	0.22	0.30	0.24	0.10	0.12	0.22	0.08
第13週	罹患数	108			1	1	5	9	12	8	13	17	12	9	19	1
	定点当り	2.12			0.02	0.02	0.10	0.18	0.24	0.16	0.25	0.33	0.24	0.18	0.37	0.02

【年齢層別5週分集計】



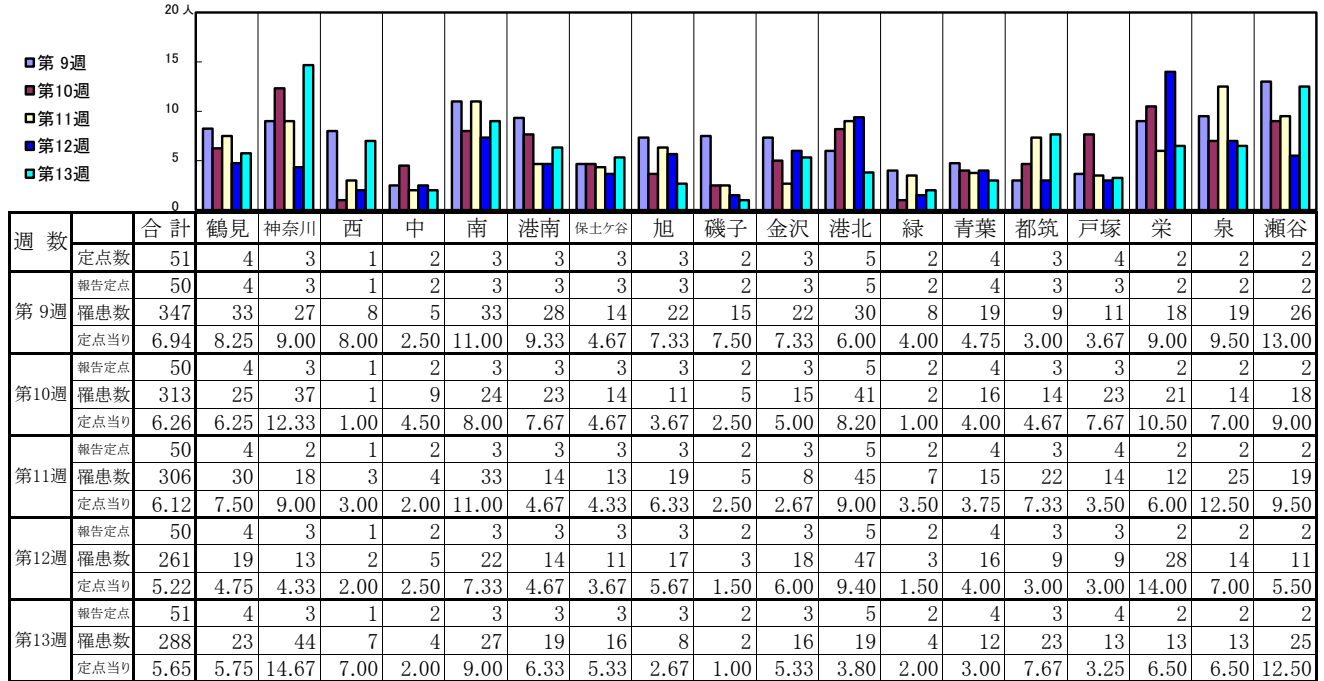
【定点当りの患者数】



<< 感染性胃腸炎 >>

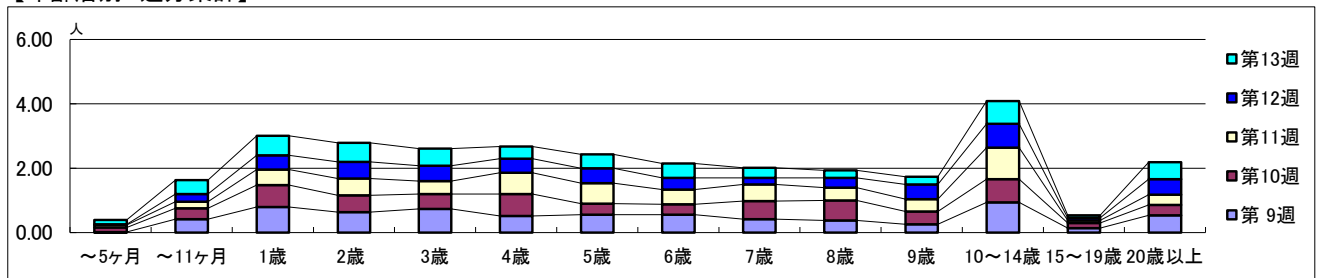
2026年2月23日 ~ 3月29日
[2026年 第9週 ~ 第13週]

【区別・週別報告定点当り】

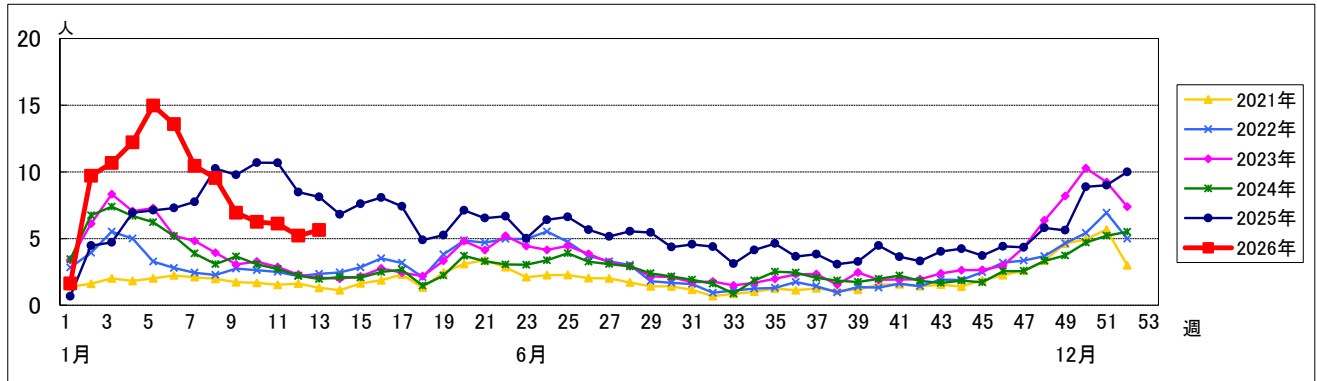


週数		合計	~5ヶ月	~11ヶ月	1歳	2歳	3歳	4歳	5歳	6歳	7歳	8歳	9歳	10~14歳	15~19歳	20歳以上
第9週	罹患数	347	1	21	40	32	37	26	28	28	21	19	13	47	7	27
	定点当り	6.94	0.02	0.42	0.80	0.64	0.74	0.52	0.56	0.56	0.42	0.38	0.26	0.94	0.14	0.54
第10週	罹患数	313	7	17	34	26	23	34	17	16	28	31	20	36	8	16
	定点当り	6.26	0.14	0.34	0.68	0.52	0.46	0.68	0.34	0.32	0.56	0.62	0.40	0.72	0.16	0.32
第11週	罹患数	306	4	10	24	26	20	33	32	23	26	20	19	49	4	16
	定点当り	6.12	0.08	0.20	0.48	0.52	0.40	0.66	0.64	0.46	0.52	0.40	0.38	0.98	0.08	0.32
第12週	罹患数	261	1	12	22	26	24	22	23	18	10	15	23	37	4	24
	定点当り	5.22	0.02	0.24	0.44	0.52	0.48	0.44	0.46	0.36	0.20	0.30	0.46	0.74	0.08	0.48
第13週	罹患数	288	7	22	31	30	27	19	22	23	16	12	12	36	4	27
	定点当り	5.65	0.14	0.43	0.61	0.59	0.53	0.37	0.43	0.45	0.31	0.24	0.24	0.71	0.08	0.53

【年齢層別5週分集計】



【定点当りの患者数】



<< 水痘 >>

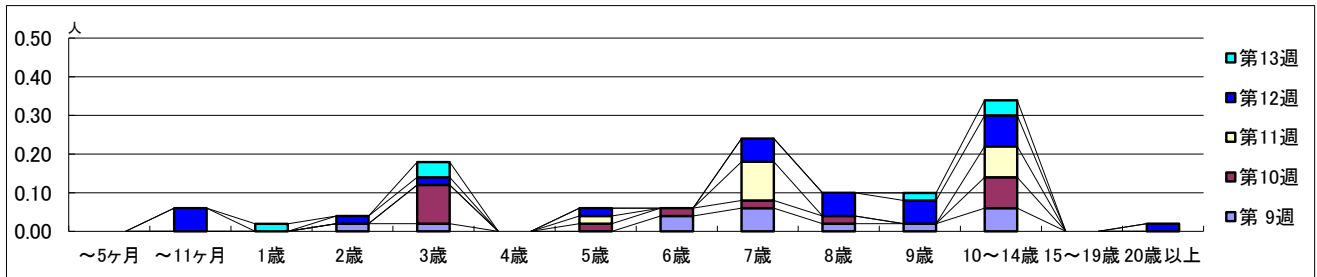
2026年2月23日 ~ 3月29日
[2026年 第9週 ~ 第13週]

【区別・週別報告定点当り】

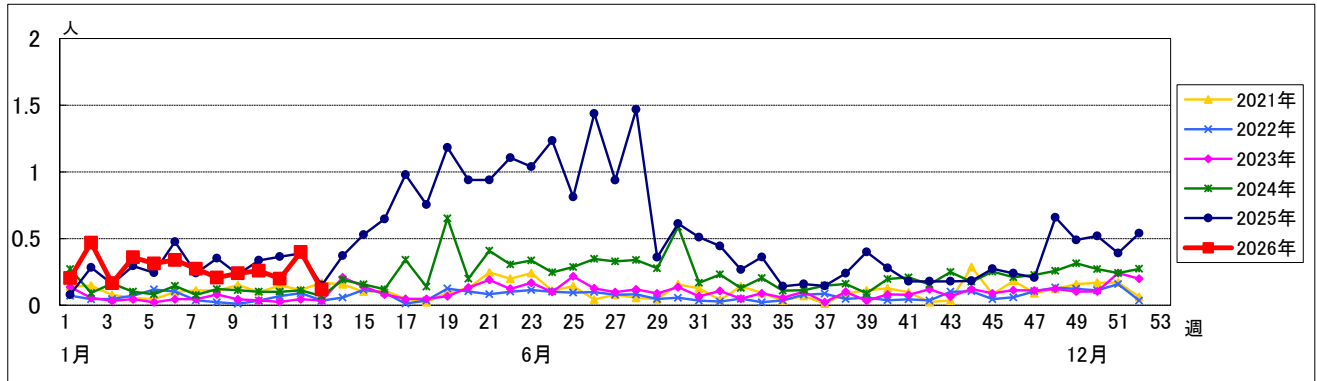
週数		区別																		
		合計	鶴見	神奈川	西	中	南	港南	保土ヶ谷	旭	磯子	金沢	港北	緑	青葉	都筑	戸塚	栄	泉	瀬谷
第9週	定点数	51	4	3	1	2	3	3	3	3	2	3	5	2	4	3	4	2	2	2
	報告定点	50	4	3	1	2	3	3	3	3	2	3	5	2	4	3	3	2	2	2
	罹患数	12	0	2	0	0	2	0	0	1	0	1	1	0	3	0	0	1	1	0
第10週	定点数	50	4	3	1	2	3	3	3	3	2	3	5	2	4	3	3	2	2	2
	報告定点	50	4	3	1	2	3	3	3	3	2	3	5	2	4	3	3	2	2	2
	罹患数	13	0	1	0	0	0	1	0	0	1	0	0	1	0	2	2	2	1	2
第11週	定点数	50	4	3	1	2	3	3	3	3	2	3	5	2	4	3	4	2	2	2
	報告定点	50	4	2	1	2	3	3	3	3	2	3	5	2	4	3	4	2	2	2
	罹患数	10	0	0	0	0	0	2	0	3	0	0	1	0	0	0	1	3	0	0
第12週	定点数	50	4	3	1	2	3	3	3	3	2	3	5	2	4	3	3	2	2	2
	報告定点	50	4	3	1	2	3	3	3	3	2	3	5	2	4	3	3	2	2	2
	罹患数	20	0	0	0	0	0	0	0	2	3	4	0	0	2	0	2	6	1	0
第13週	定点数	51	4	3	1	2	3	3	3	3	2	3	5	2	4	3	4	2	2	2
	報告定点	51	4	3	1	2	3	3	3	3	2	3	5	2	4	3	4	2	2	2
	罹患数	6	0	0	0	0	0	0	0	1	1	1	1	0	0	0	0	1	1	0
定点当り		0.24	0	0.67	0	0	0.67	0	0.33	0	0.33	0.20	0	0.75	0	0	0.50	0.50	0	
定点当り		0.26	0	0.33	0	0	0	0.33	0	0.50	0	0	0.50	0	0.67	0.67	1.00	0.50	1.00	
定点当り		0.20	0	0	0	0	0	0.67	0	1.00	0	0.20	0	0	0	0.25	1.50	0	0	
定点当り		0.40	0	0	0	0	0	0	0.67	1.50	1.33	0	0	0.50	0	0.67	3.00	0.50	0	
定点当り		0.12	0	0	0	0	0	0	0.33	0.50	0.33	0.20	0	0	0	0	0.50	0.50	0	

週数		合計	~5ヶ月	~11ヶ月	1歳	2歳	3歳	4歳	5歳	6歳	7歳	8歳	9歳	10~14歳	15~19歳	20歳以上
第9週	罹患数	12				1	1				2	3	1	1	3	
	定点当り	0.24				0.02	0.02				0.04	0.06	0.02	0.02	0.06	
第10週	罹患数	13					5		1	1	1	1		4		
	定点当り	0.26					0.10		0.02	0.02	0.02	0.02		0.08		
第11週	罹患数	10							1		5			4		
	定点当り	0.20							0.02		0.10			0.08		
第12週	罹患数	20		3		1	1		1		3	3	3	4	1	
	定点当り	0.40		0.06		0.02	0.02		0.02		0.06	0.06	0.06	0.08	0.02	
第13週	罹患数	6			1		2						1	2		
	定点当り	0.12			0.02		0.04						0.02	0.04		

【年齢層別5週分集計】



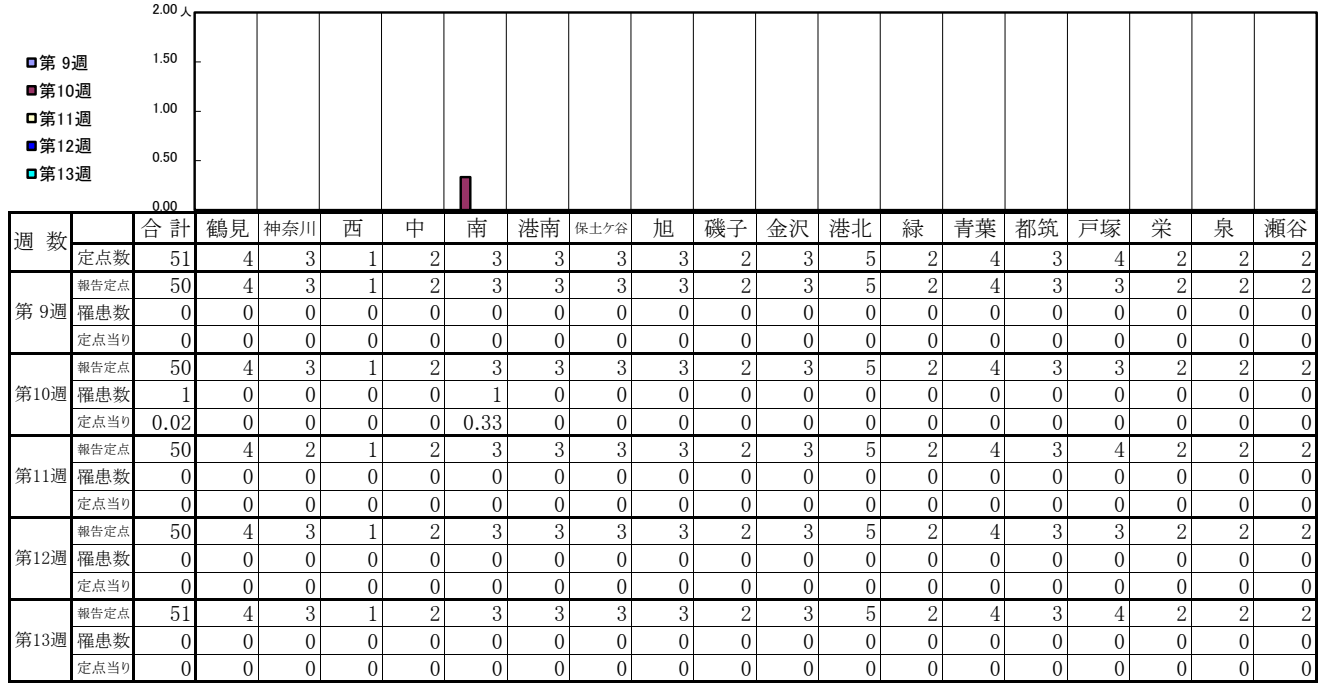
【定点当りの患者数】



<< 手足口病 >>

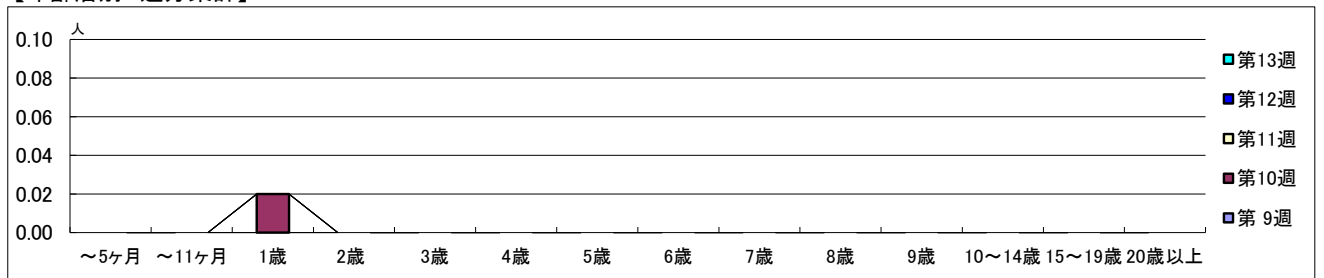
2026年2月23日 ~ 3月29日
[2026年 第9週 ~ 第13週]

【区別・週別報告定点当り】

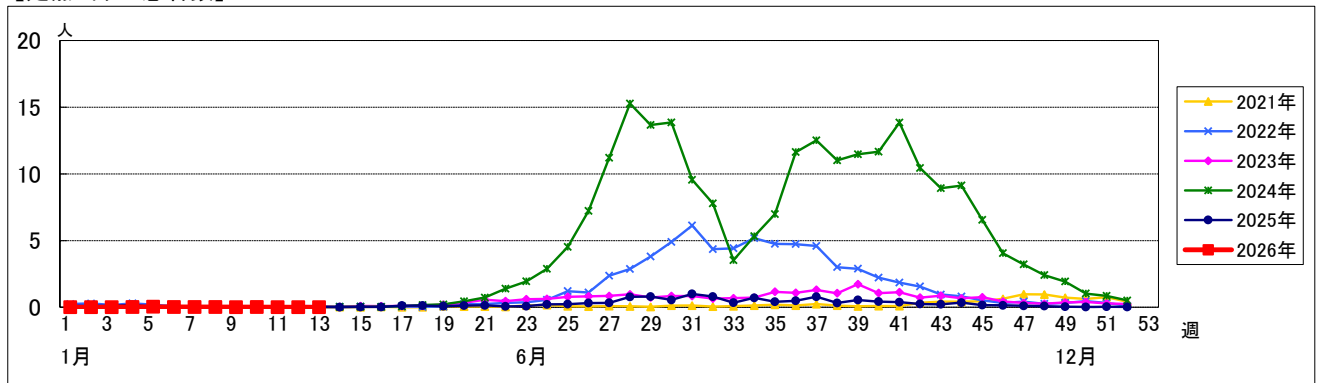


週数	合計	~5ヶ月	~11ヶ月	1歳	2歳	3歳	4歳	5歳	6歳	7歳	8歳	9歳	10~14歳	15~19歳	20歳以上
第9週	罹患数 0														
第9週	定点当り 0														
第10週	罹患数 1			1											
第10週	定点当り 0.02			0.02											
第11週	罹患数 0														
第11週	定点当り 0														
第12週	罹患数 0														
第12週	定点当り 0														
第13週	罹患数 0														
第13週	定点当り 0														

【年齢層別5週分集計】



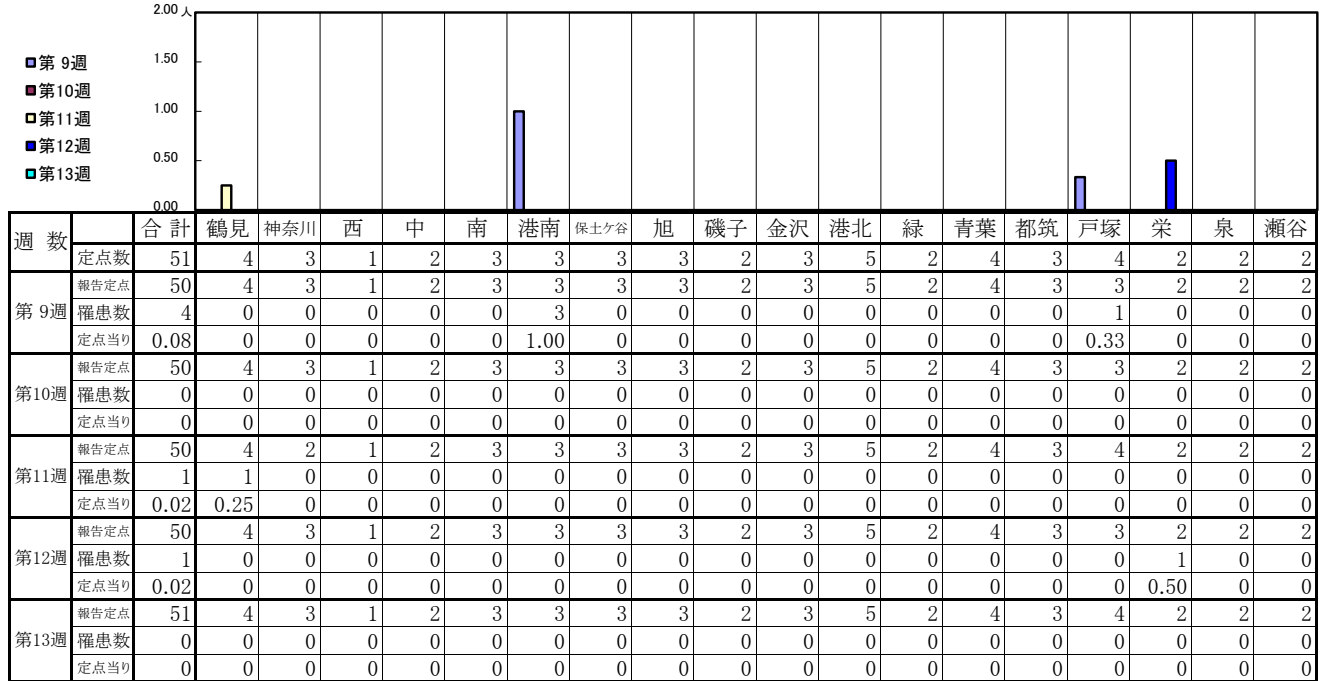
【定点当りの患者数】



<< 伝染性紅斑 >>

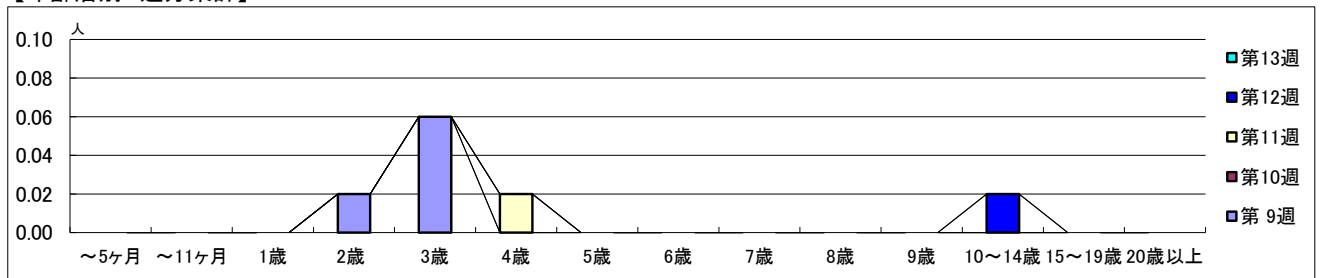
2026年2月23日 ~ 3月29日
[2026年 第9週 ~ 第13週]

【区別・週別報告定点当り】

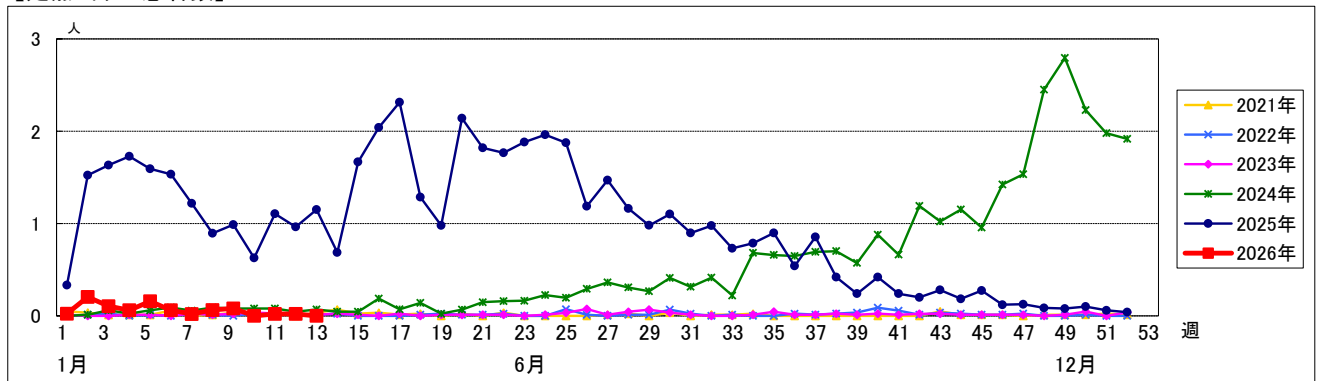


週数	合計	~5ヶ月	~11ヶ月	1歳	2歳	3歳	4歳	5歳	6歳	7歳	8歳	9歳	10~14歳	15~19歳	20歳以上
第9週	4				1	3									
第10週	0														
第11週	1						1								
第12週	1												1		
第13週	0														

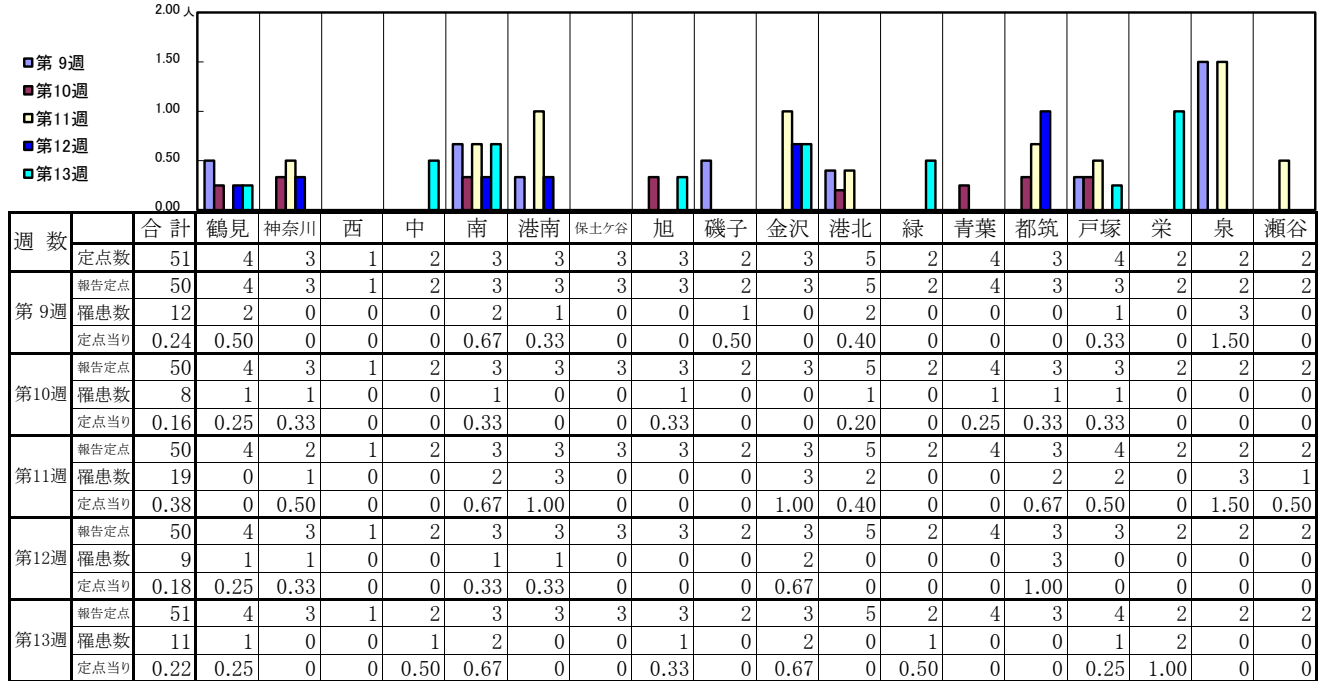
【年齢層別5週分集計】



【定点当りの患者数】

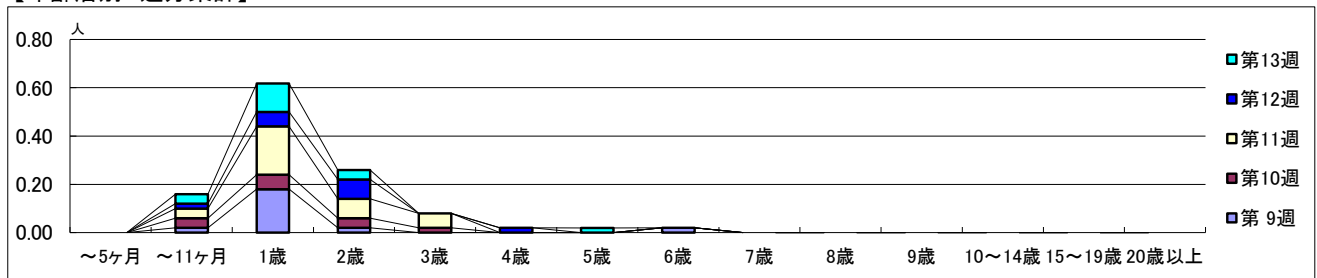


【区別・週別報告定点当り】

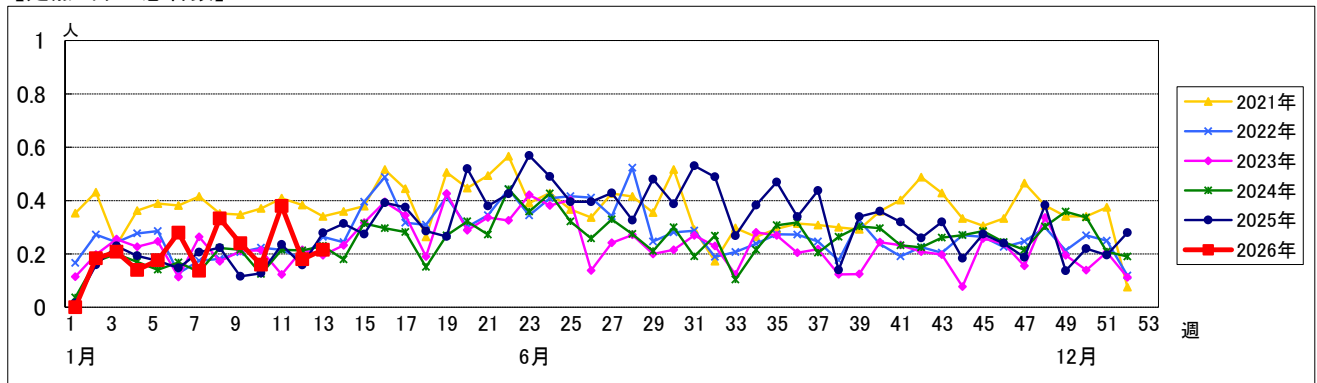


週数		合計	~5ヶ月	~11ヶ月	1歳	2歳	3歳	4歳	5歳	6歳	7歳	8歳	9歳	10~14歳	15~19歳	20歳以上
第9週	罹患数	12		1	9	1				1						
	定点当り	0.24		0.02	0.18	0.02				0.02						
第10週	罹患数	8		2	3	2	1									
	定点当り	0.16		0.04	0.06	0.04	0.02									
第11週	罹患数	19		2	10	4	3									
	定点当り	0.38		0.04	0.20	0.08	0.06									
第12週	罹患数	9		1	3	4		1								
	定点当り	0.18		0.02	0.06	0.08	0.02									
第13週	罹患数	11		2	6	2			1							
	定点当り	0.22		0.04	0.12	0.04			0.02							

【年齢層別5週分集計】



【定点当りの患者数】

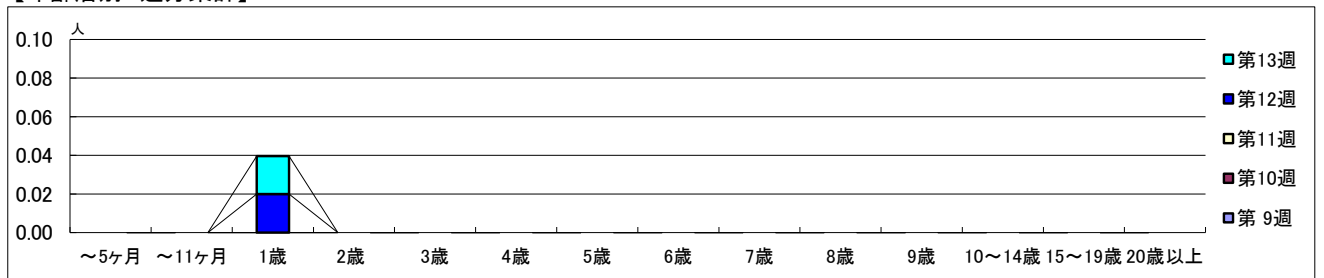


【区別・週別報告定点当り】

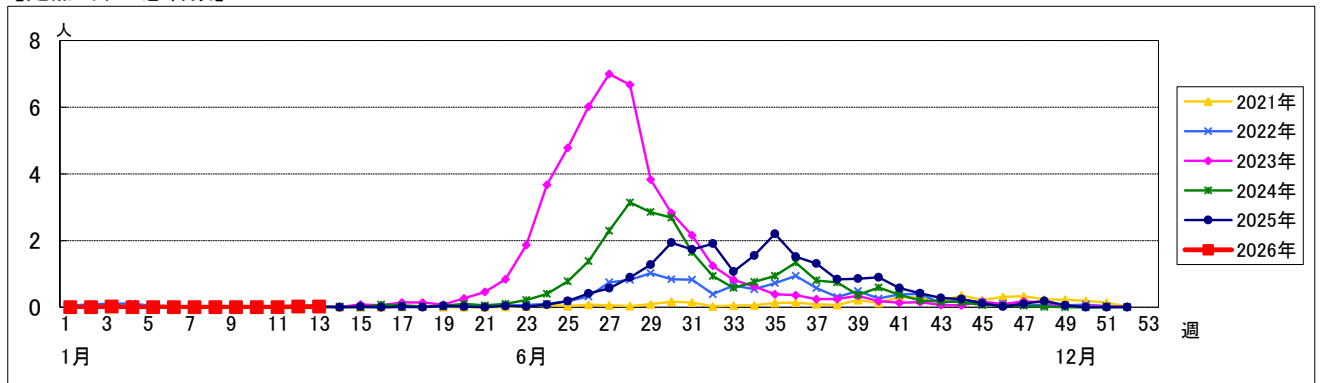
週数		合計	鶴見	神奈川	西	中	南	港南	保土ヶ谷	旭	磯子	金沢	港北	緑	青葉	都筑	戸塚	栄	泉	瀬谷
第9週	定点数	51	4	3	1	2	3	3	3	3	2	3	5	2	4	3	4	2	2	2
	報告定点	50	4	3	1	2	3	3	3	3	2	3	5	2	4	3	3	2	2	2
	罹患数	0	0	0	0	0	0	0	0	0	0	0	0	0	0	0	0	0	0	0
第10週	報告定点	50	4	3	1	2	3	3	3	3	2	3	5	2	4	3	3	2	2	2
	罹患数	0	0	0	0	0	0	0	0	0	0	0	0	0	0	0	0	0	0	0
	定点当り	0	0	0	0	0	0	0	0	0	0	0	0	0	0	0	0	0	0	0
第11週	報告定点	50	4	2	1	2	3	3	3	3	2	3	5	2	4	3	4	2	2	2
	罹患数	0	0	0	0	0	0	0	0	0	0	0	0	0	0	0	0	0	0	0
	定点当り	0	0	0	0	0	0	0	0	0	0	0	0	0	0	0	0	0	0	0
第12週	報告定点	50	4	3	1	2	3	3	3	3	2	3	5	2	4	3	3	2	2	2
	罹患数	1	0	0	0	0	1	0	0	0	0	0	0	0	0	0	0	0	0	0
	定点当り	0.02	0	0	0	0	0.33	0	0	0	0	0	0	0	0	0	0	0	0	0
第13週	報告定点	51	4	3	1	2	3	3	3	3	2	3	5	2	4	3	4	2	2	2
	罹患数	1	0	0	0	0	0	0	0	0	0	0	1	0	0	0	0	0	0	0
	定点当り	0.02	0	0	0	0	0	0	0	0	0	0	0.20	0	0	0	0	0	0	0

週数		合計	~5ヶ月	~11ヶ月	1歳	2歳	3歳	4歳	5歳	6歳	7歳	8歳	9歳	10~14歳	15~19歳	20歳以上
第9週	罹患数	0														
	定点当り	0														
第10週	罹患数	0														
	定点当り	0														
第11週	罹患数	0														
	定点当り	0														
第12週	罹患数	1			1											
	定点当り	0.02			0.02											
第13週	罹患数	1			1											
	定点当り	0.02			0.02											

【年齢層別5週分集計】



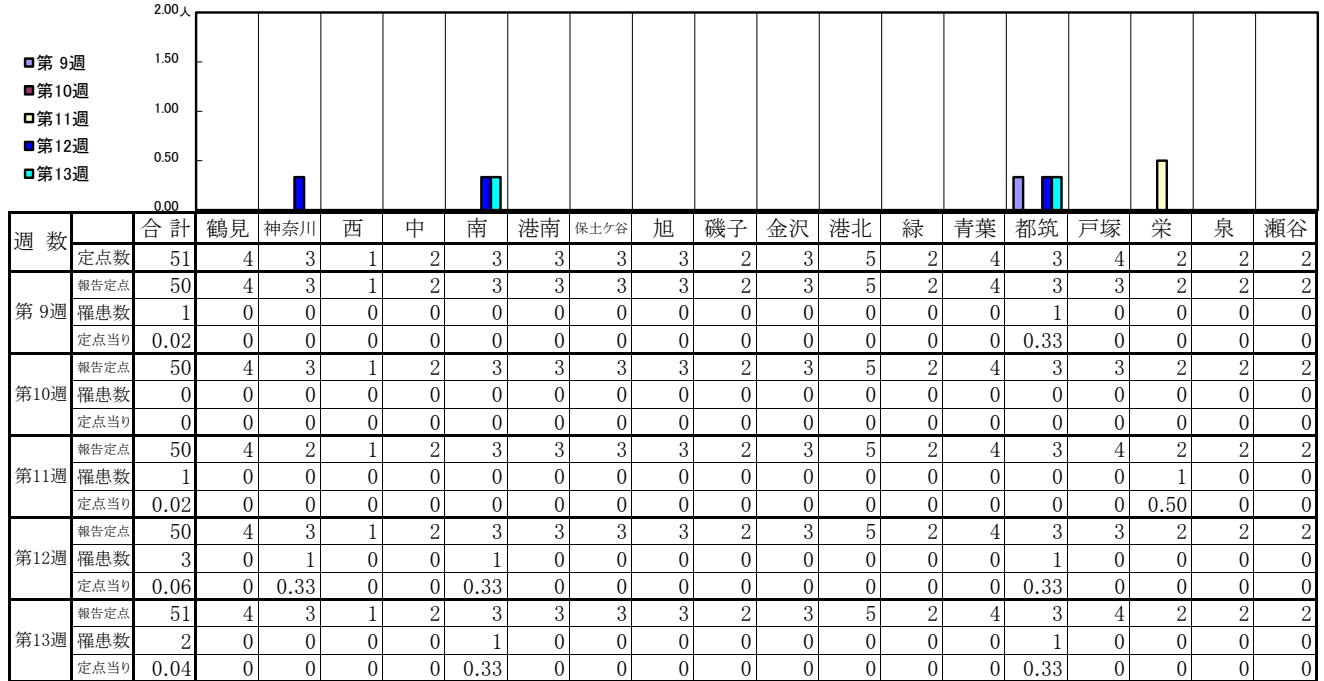
【定点当りの患者数】



<< 流行性耳下腺炎 >>

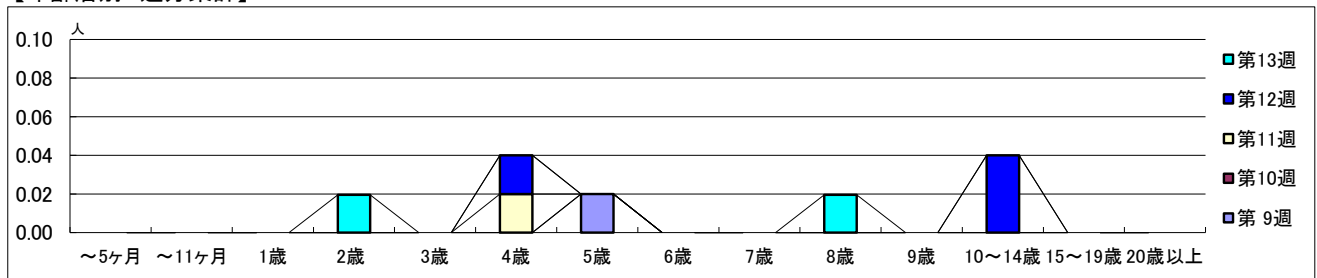
2026年2月23日 ~ 3月29日
[2026年 第9週 ~ 第13週]

【区別・週別報告定点当り】

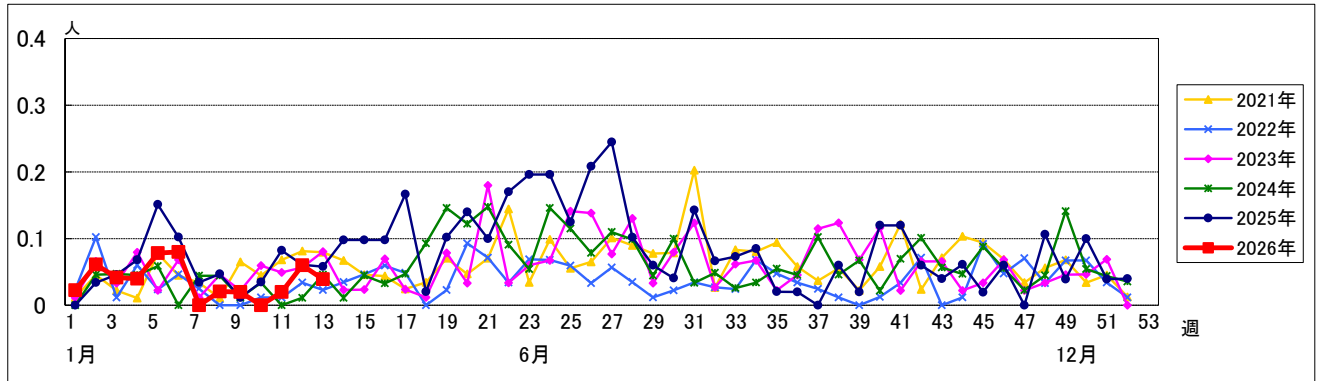


週数		合計	~5ヶ月	~11ヶ月	1歳	2歳	3歳	4歳	5歳	6歳	7歳	8歳	9歳	10~14歳	15~19歳	20歳以上
第9週	罹患数	1							1							
	定点当り	0.02							0.02							
第10週	罹患数	0														
	定点当り	0														
第11週	罹患数	1						1								
	定点当り	0.02						0.02								
第12週	罹患数	3						1						2		
	定点当り	0.06						0.02						0.04		
第13週	罹患数	2				1						1				
	定点当り	0.04				0.02						0.02				

【年齢層別5週分集計】



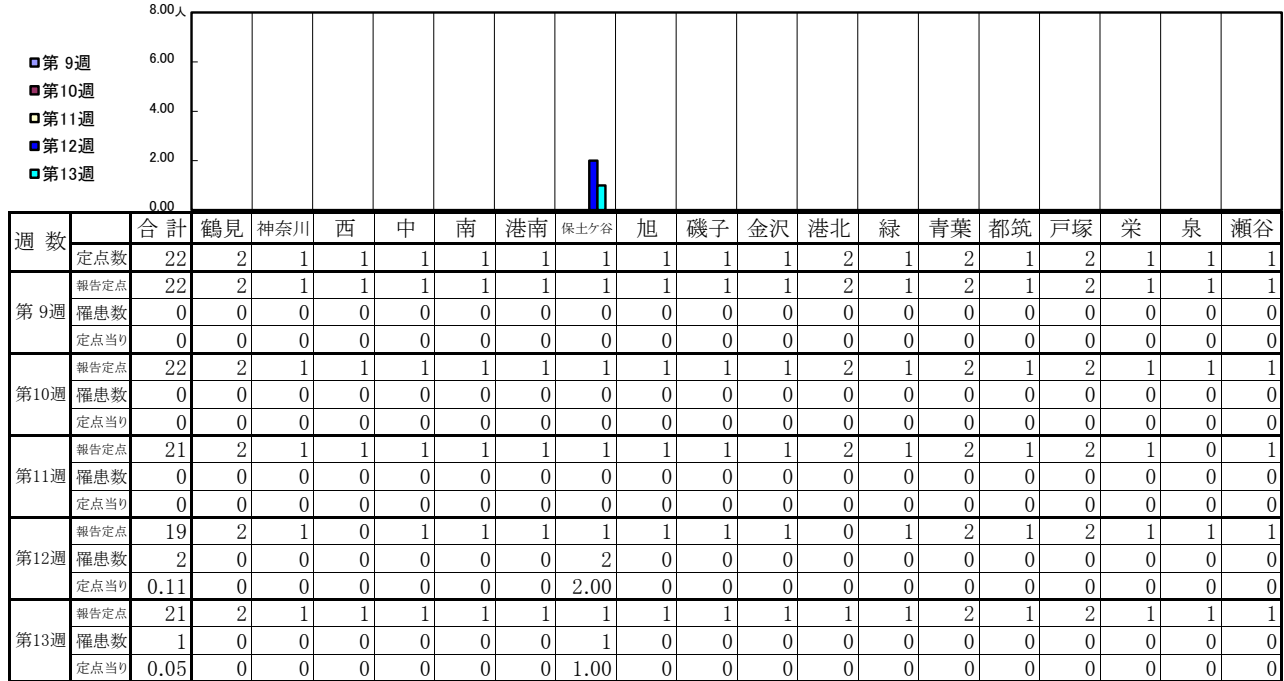
【定点当りの患者数】



<< 急性出血性結膜炎 >>

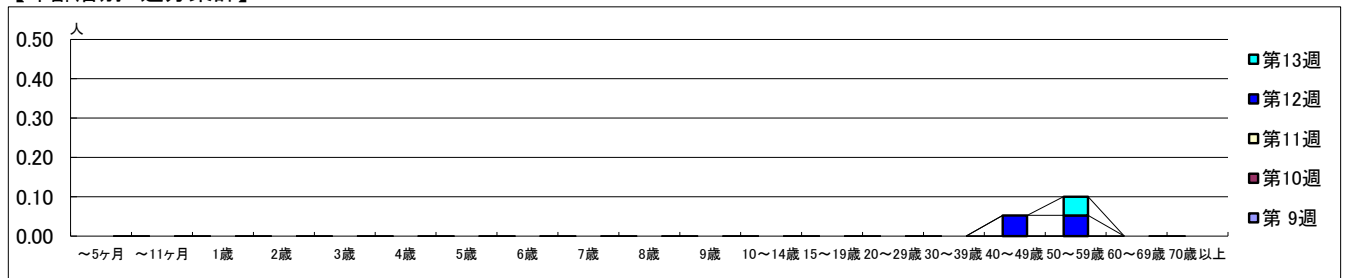
2026年2月23日 ~ 3月29日
[2026年 第9週 ~ 第13週]

【区別・週別報告定点当り】

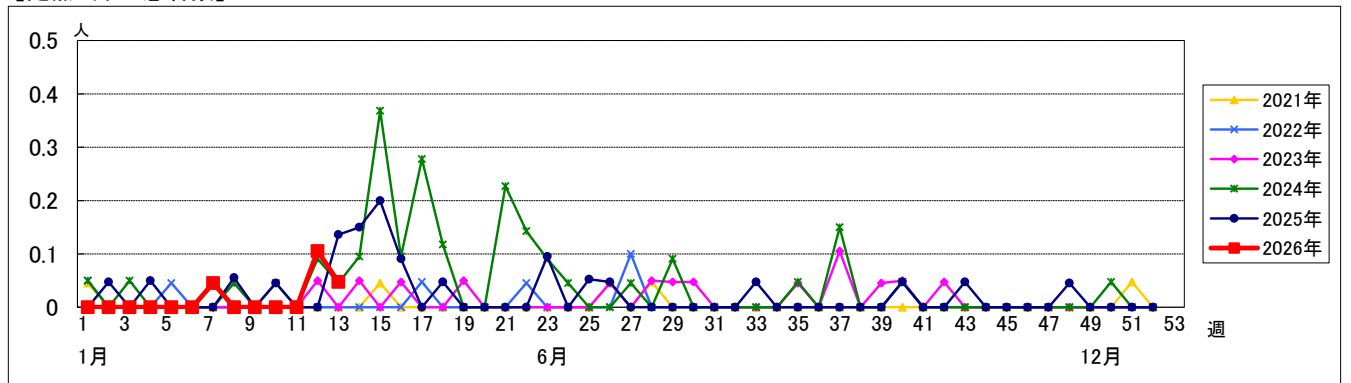


週数	合計	~5ヶ月	~11ヶ月	1歳	2歳	3歳	4歳	5歳	6歳	7歳	8歳	9歳	10~14歳	15~19歳	20~29歳	30~39歳	40~49歳	50~59歳	60~69歳	70歳以上
第9週	0																			
第10週	0																			
第11週	0																			
第12週	2																1	1		
第13週	1																		1	

【年齢層別5週分集計】



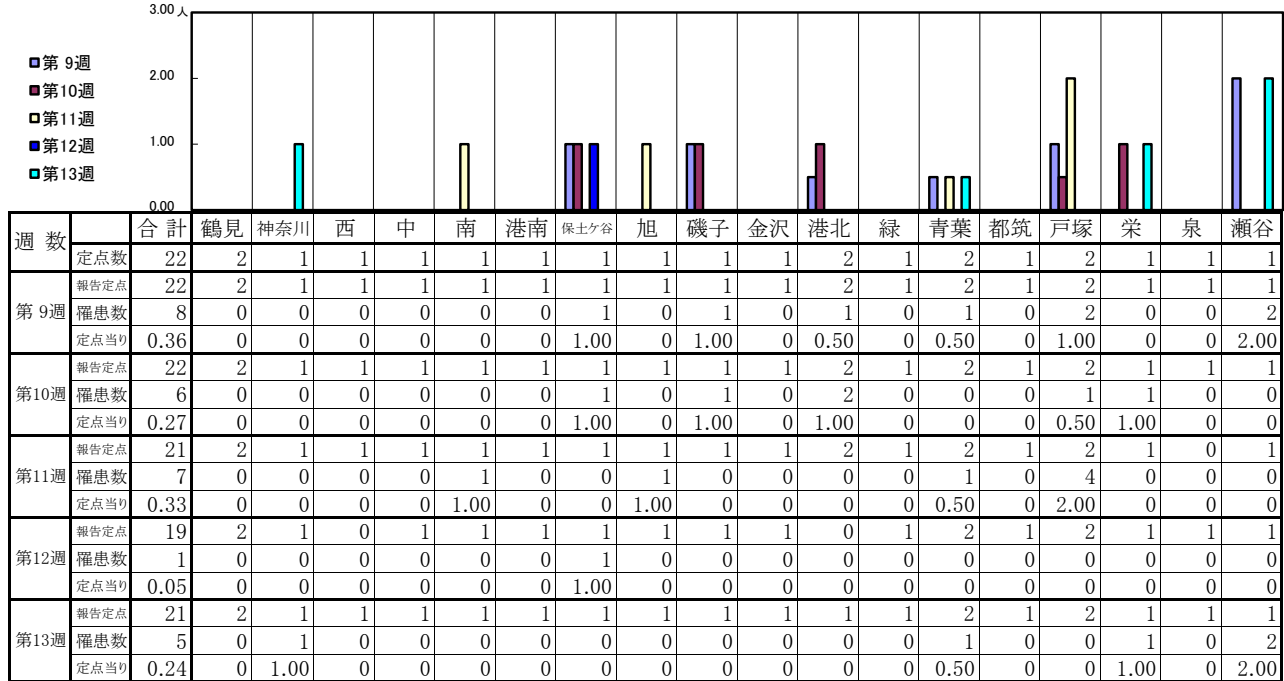
【定点当りの患者数】



<< 流行性角結膜炎 >>

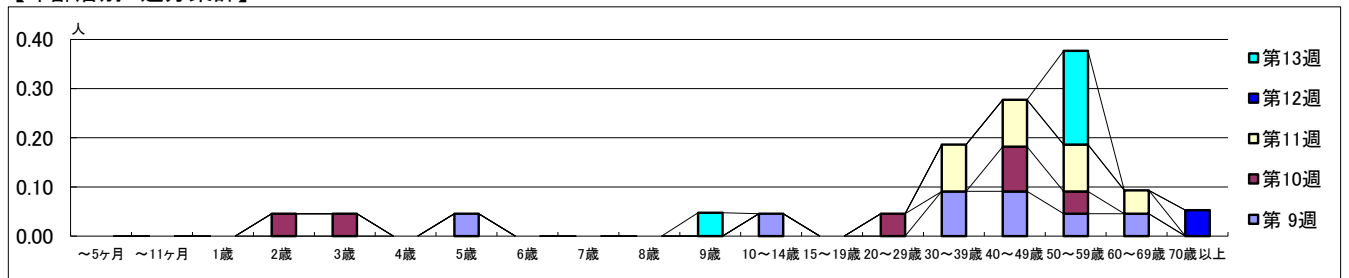
2026年2月23日 ~ 3月29日
[2026年 第9週 ~ 第13週]

【区別・週別報告定点当り】



週数		年齢層別																			
		合計	~5ヶ月	~11ヶ月	1歳	2歳	3歳	4歳	5歳	6歳	7歳	8歳	9歳	10~14歳	15~19歳	20~29歳	30~39歳	40~49歳	50~59歳	60~69歳	70歳以上
第9週	罹患数	8							1							1		2	2	1	1
	定点当り	0.36							0.05							0.05		0.09	0.09	0.05	0.05
第10週	罹患数	6				1	1									1		2	1		
	定点当り	0.27				0.05	0.05									0.05		0.09	0.05		
第11週	罹患数	7															2	2	2	1	
	定点当り	0.33															0.10	0.10	0.10	0.05	
第12週	罹患数	1																			1
	定点当り	0.05																			0.05
第13週	罹患数	5										1								4	
	定点当り	0.24										0.05								0.19	

【年齢層別5週分集計】



【定点当りの患者数】

