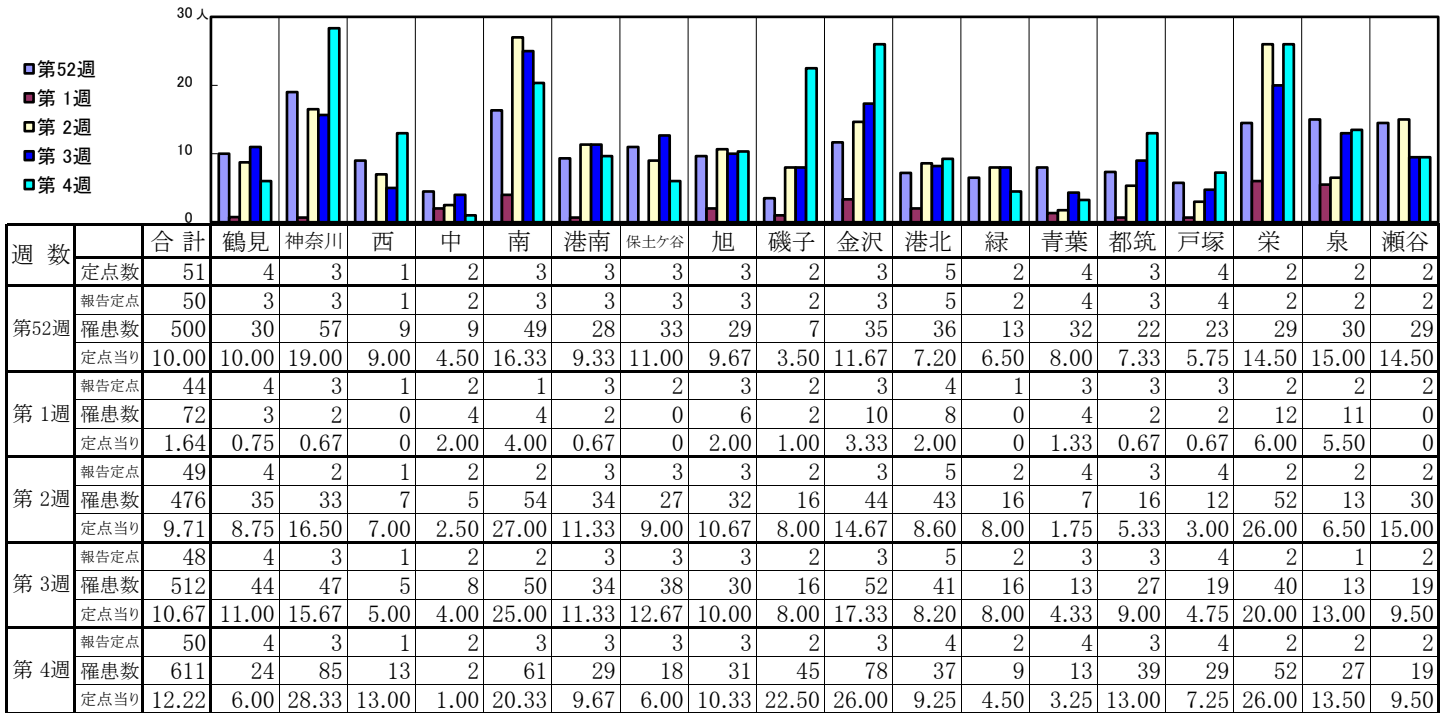


<< 感染性胃腸炎 >>

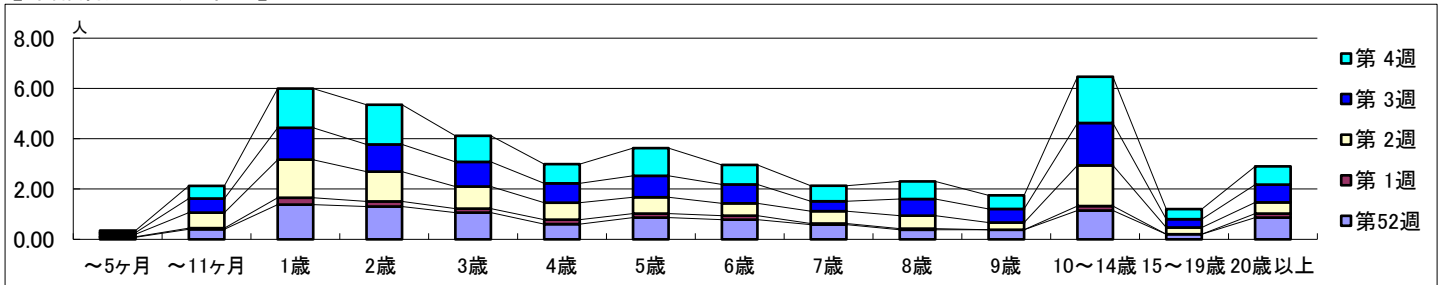
2025年12月22日 ~ 2026年1月25日
[2025年 第52週 ~ 2026年 第4週]

【区別・週別報告定点当り】



週 数		合 計	～5ヶ 月	～11ヶ 月	1歳	2歳	3歳	4歳	5歳	6歳	7歳	8歳	9歳	10～ 14歳	15～ 19歳	20歳 以上
第52週	罹患数	500	4	20	69	65	53	30	43	39	29	19	19	57	10	43
	定点当り	10.00	0.08	0.40	1.38	1.30	1.06	0.60	0.86	0.78	0.58	0.38	0.38	1.14	0.20	0.86
第 1週	罹患数	72	1	2	12	9	7	8	7	7	2	2		8		7
	定点当り	1.64	0.02	0.05	0.27	0.20	0.16	0.18	0.16	0.16	0.05	0.05		0.18		0.16
第 2週	罹患数	476	5	30	74	58	43	33	32	24	24	25	14	79	13	22
	定点当り	9.71	0.10	0.61	1.51	1.18	0.88	0.67	0.65	0.49	0.49	0.51	0.29	1.61	0.27	0.45
第 3週	罹患数	512	3	27	61	52	47	37	41	36	19	32	26	81	16	34
	定点当り	10.67	0.06	0.56	1.27	1.08	0.98	0.77	0.85	0.75	0.40	0.67	0.54	1.69	0.33	0.71
第 4週	罹患数	611	4	25	78	79	52	38	55	39	31	35	27	92	20	36
	定点当り	12.22	0.08	0.50	1.56	1.58	1.04	0.76	1.10	0.78	0.62	0.70	0.54	1.84	0.40	0.72

【年齢層別5週分集計】



【定点当りの患者数】

