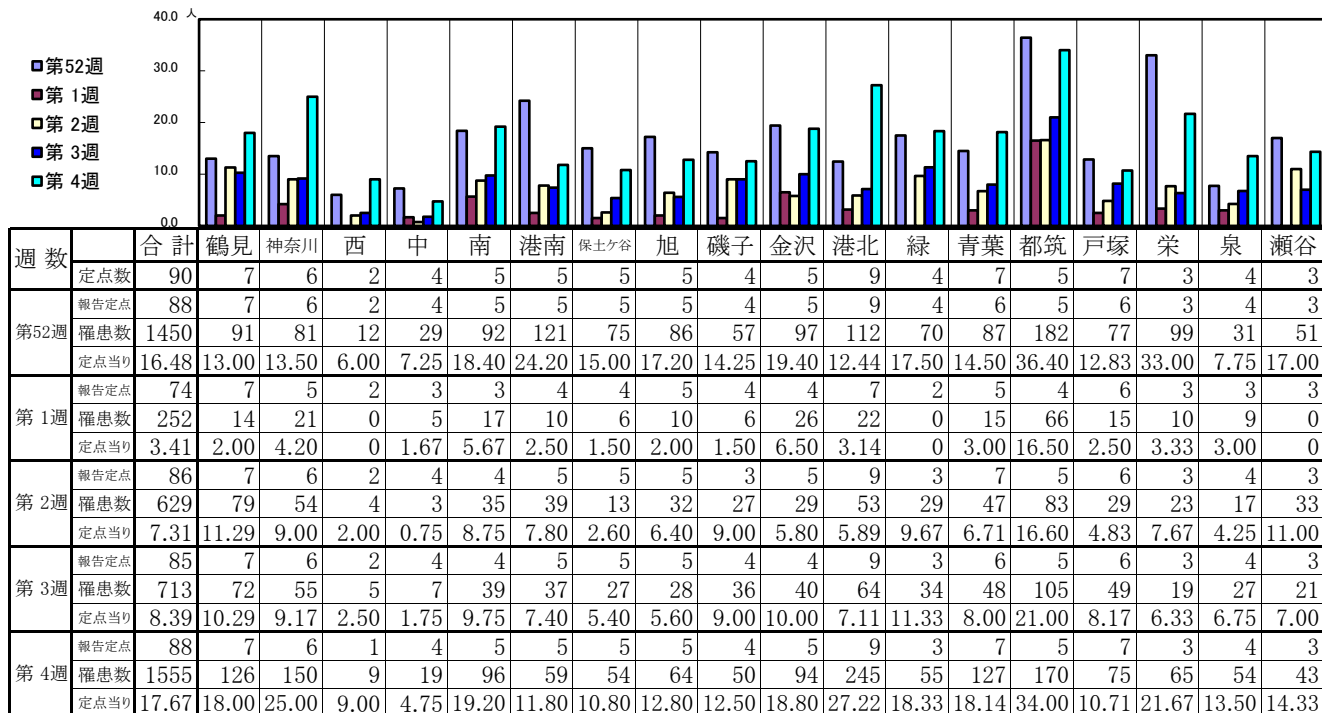


<< インフルエンザ >>

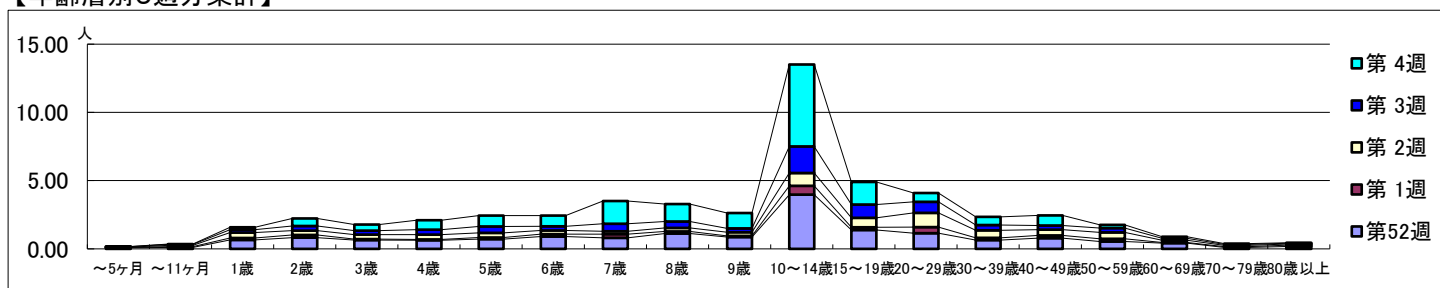
2025年12月22日 ~ 2026年1月25日
[2025年 第52週 ~ 2026年 第4週]

【区別・週別報告定点当り】



週数		合計	～5ヶ月	～11ヶ月	1歳	2歳	3歳	4歳	5歳	6歳	7歳	8歳	9歳	10～14歳	15～19歳	20～29歳	30～39歳	40～49歳	50～59歳	60～69歳	70～79歳	80歳以上
第52週	罹患数	1450	7	9	58	72	56	55	63	79	71	99	76	349	121	101	57	69	47	37	9	15
	定点当り	16.48	0.08	0.10	0.66	0.82	0.64	0.63	0.72	0.90	0.81	1.13	0.86	3.97	1.38	1.15	0.65	0.78	0.53	0.42	0.10	0.17
第1週	罹患数	252	2	4	10	15	6	5	8	13	20	11	6	48	15	33	12	15	15	3	4	7
	定点当り	3.41	0.03	0.05	0.14	0.20	0.08	0.07	0.11	0.18	0.27	0.15	0.08	0.65	0.20	0.45	0.16	0.20	0.20	0.04	0.05	0.09
第2週	罹患数	629	2	8	34	27	28	30	30	23	18	22	23	81	60	90	47	36	40	15	8	7
	定点当り	7.31	0.02	0.09	0.40	0.31	0.33	0.35	0.35	0.27	0.21	0.26	0.27	0.94	0.70	1.05	0.55	0.42	0.47	0.17	0.09	0.08
第3週	罹患数	713	3	6	18	29	25	31	40	26	47	40	24	165	82	68	33	26	27	12	6	5
	定点当り	8.39	0.04	0.07	0.21	0.34	0.29	0.36	0.47	0.31	0.55	0.47	0.28	1.94	0.96	0.80	0.39	0.31	0.32	0.14	0.07	0.06
第4週	罹患数	1555	1	3	16	48	39	61	70	69	146	113	99	529	146	57	53	65	21	10	6	3
	定点当り	17.67	0.01	0.03	0.18	0.55	0.44	0.69	0.80	0.78	1.66	1.28	1.13	6.01	1.66	0.65	0.60	0.74	0.24	0.11	0.07	0.03

【年齢層別5週分集計】



【定点当りの患者数】

