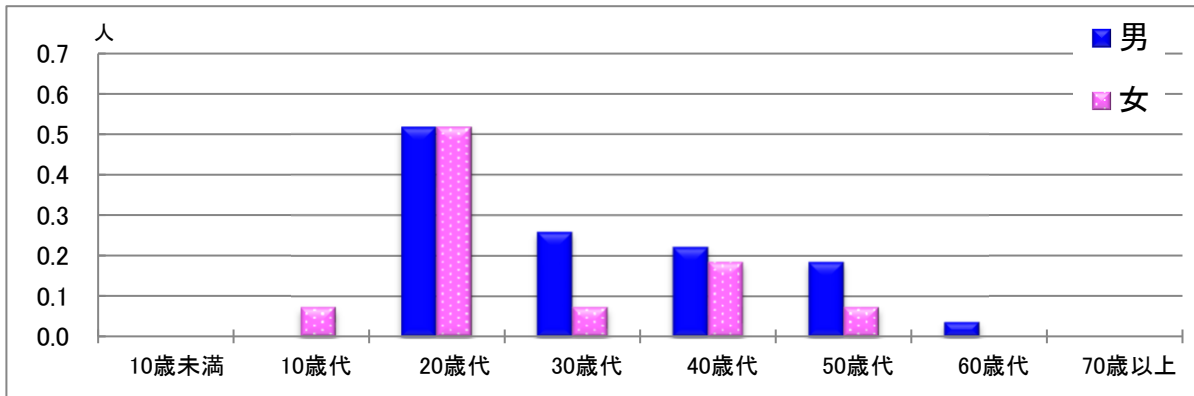


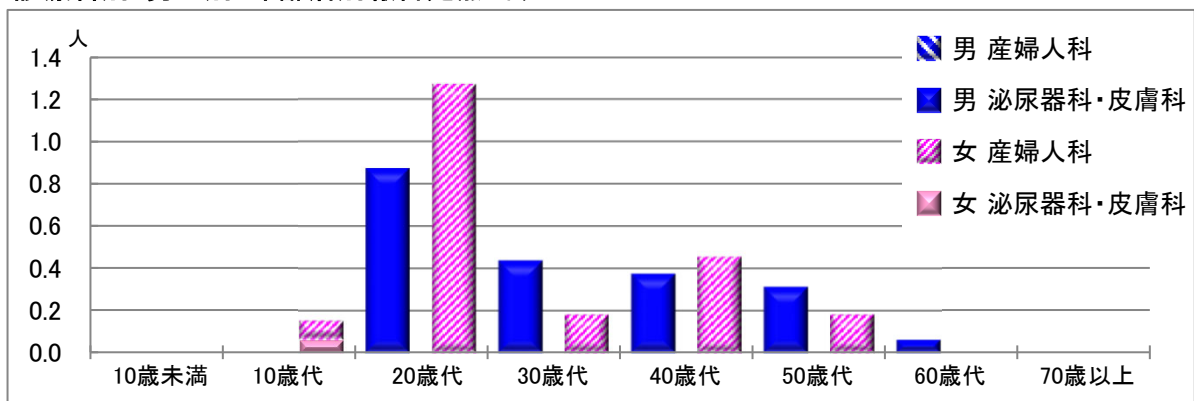
# 【性器クラミジア感染症】

2026年3月

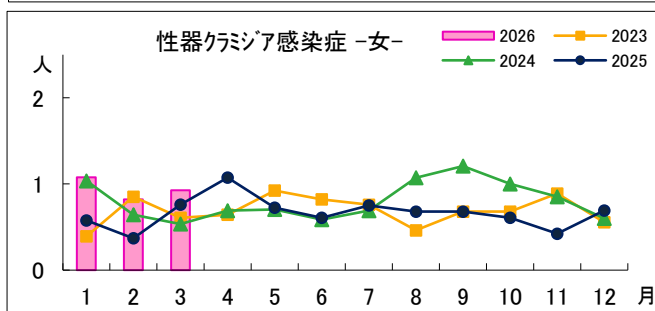
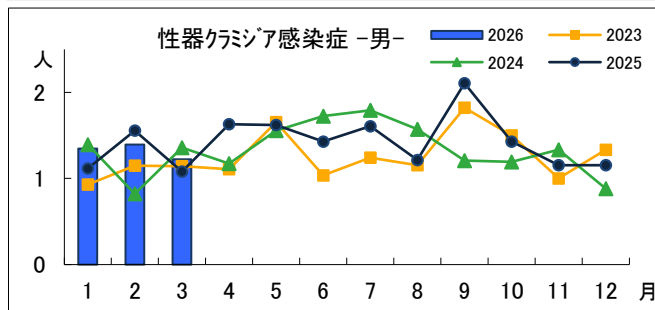
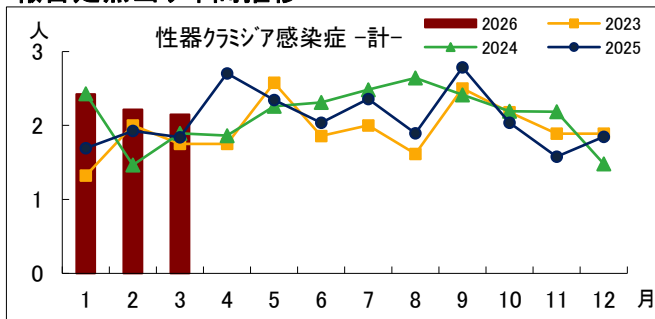
## 男女別・年齢層別報告定点当り



## 診療科別・男女別・年齢層別報告定点当り



## 報告定点当り年間推移



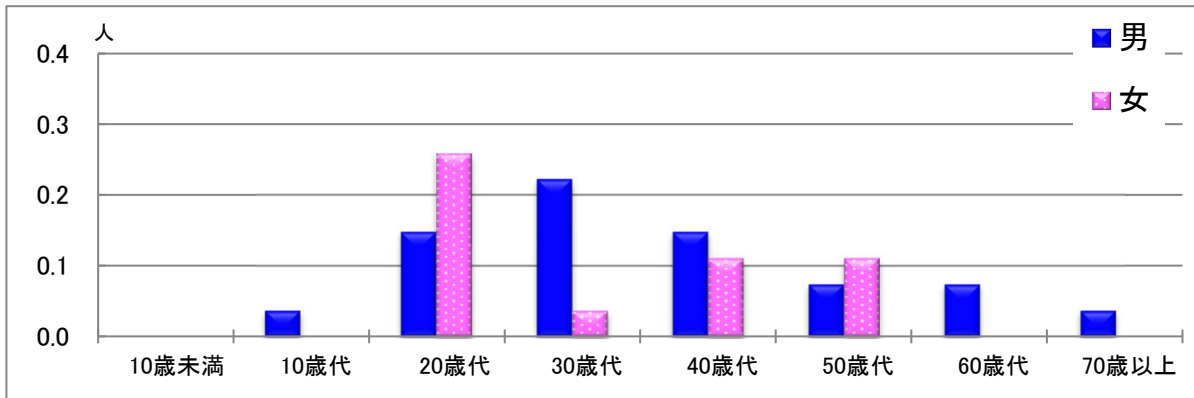
## 年齢層別・報告定点当り(人) 2026年3月

性器クラミジア感染症			
	計	男	女
計	2.15	1.22	0.93
10歳未満			
10歳代	0.07		0.07
20歳代	1.04	0.52	0.52
30歳代	0.33	0.26	0.07
40歳代	0.41	0.22	0.19
50歳代	0.26	0.19	0.07
60歳代	0.04	0.04	
70歳以上			

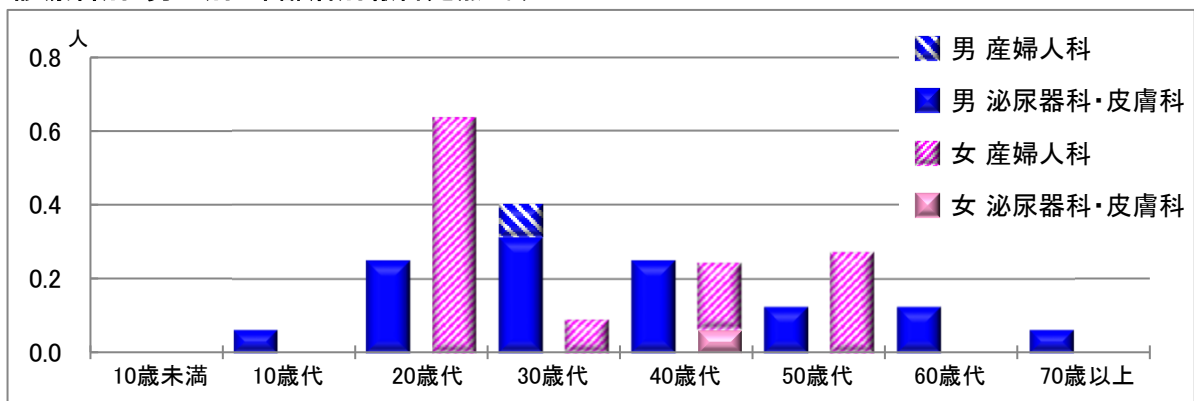
# 【性器ヘルペスウイルス感染症】

2026年3月

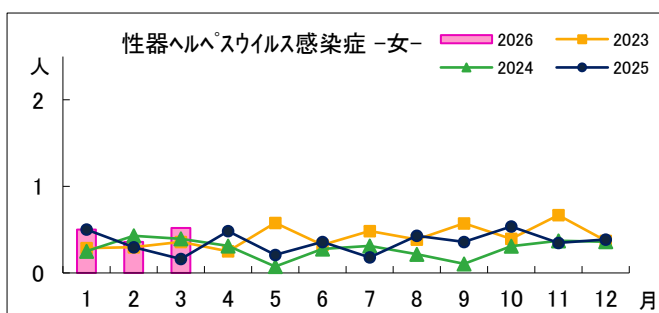
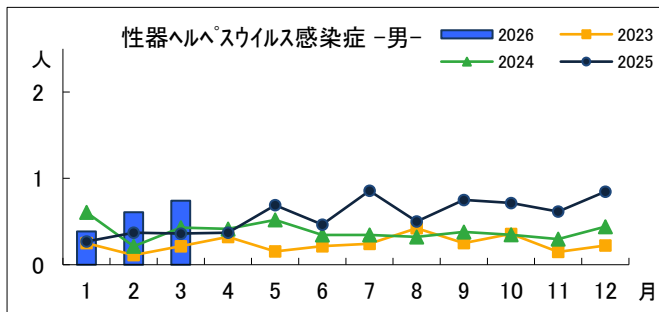
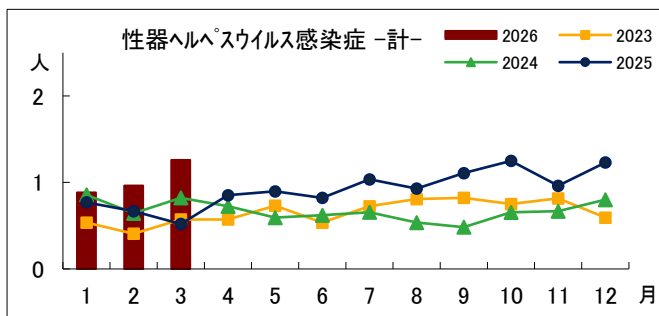
## 男女別・年齢層別報告定点当り



## 診療科別・男女別・年齢層別報告定点当り



## 報告定点当り年間推移



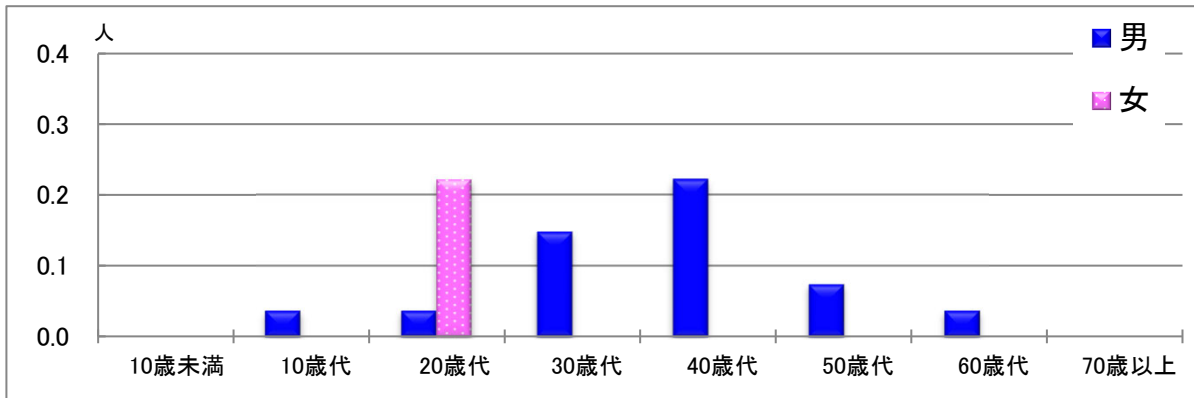
年齢層別・報告定点当り(人)  
2026年3月

性器ヘルペスウイルス感染症			
	計	男	女
計	1.26	0.74	0.52
10歳未満			
10歳代	0.04	0.04	
20歳代	0.41	0.15	0.26
30歳代	0.26	0.22	0.04
40歳代	0.26	0.15	0.11
50歳代	0.19	0.07	0.11
60歳代	0.07	0.07	
70歳以上	0.04	0.04	

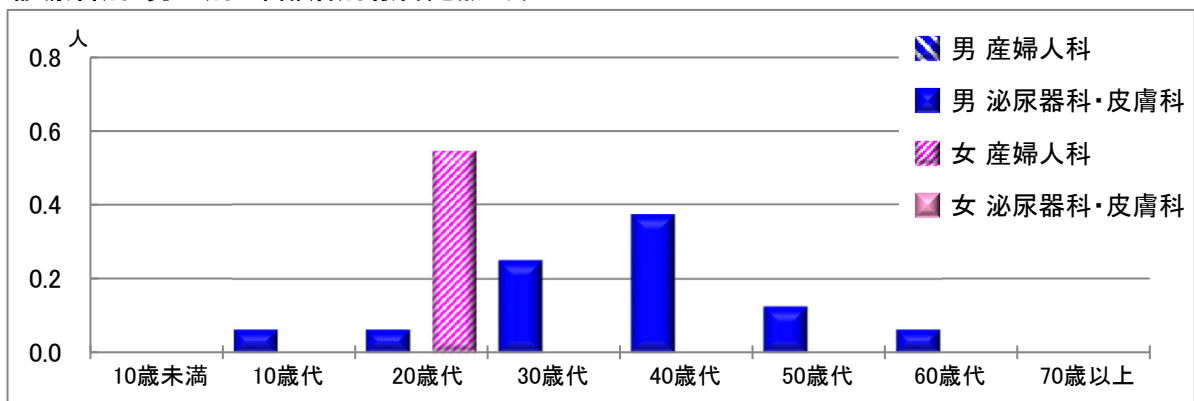
# 【尖圭コンジローマ】

2026年3月

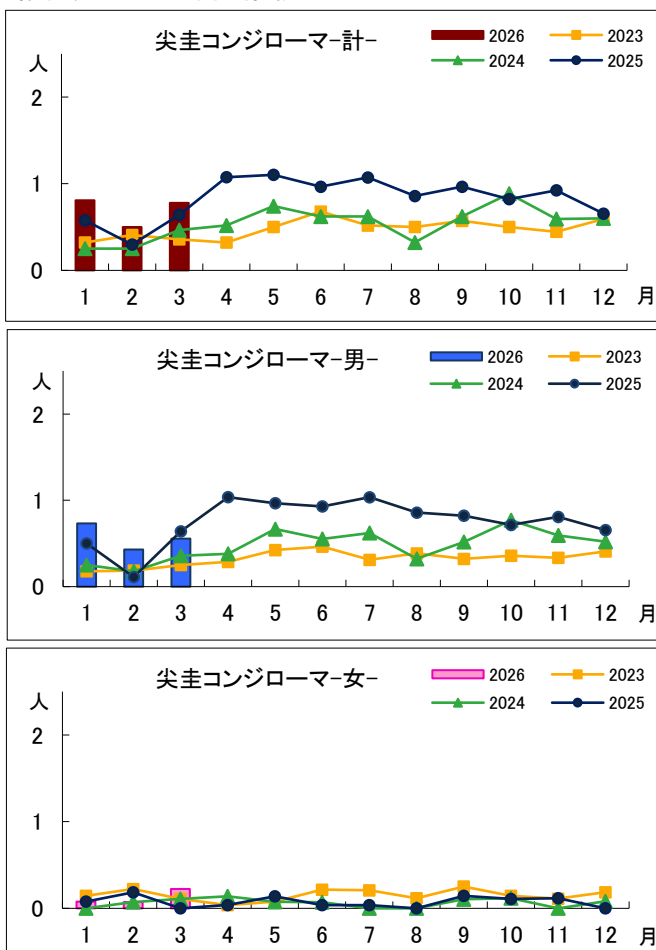
## 男女別・年齢層別報告定点当り



## 診療科別・男女別・年齢層別報告定点当り



## 報告定点当り年間推移



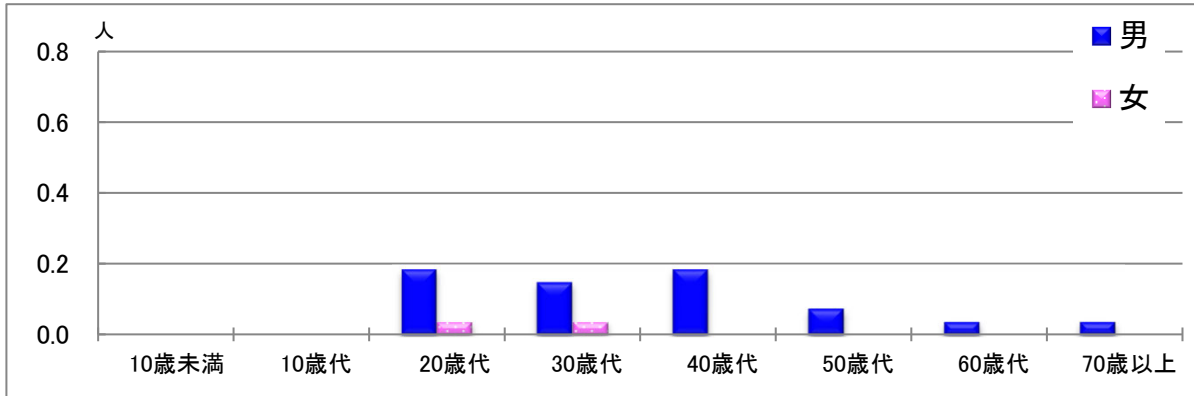
年齢層別・報告定点当り(人)  
2026年3月

尖圭コンジローマ			
	計	男	女
計	0.78	0.56	0.22
10歳未満			
10歳代	0.04	0.04	
20歳代	0.26	0.04	0.22
30歳代	0.15	0.15	
40歳代	0.22	0.22	
50歳代	0.07	0.07	
60歳代	0.04	0.04	
70歳以上			

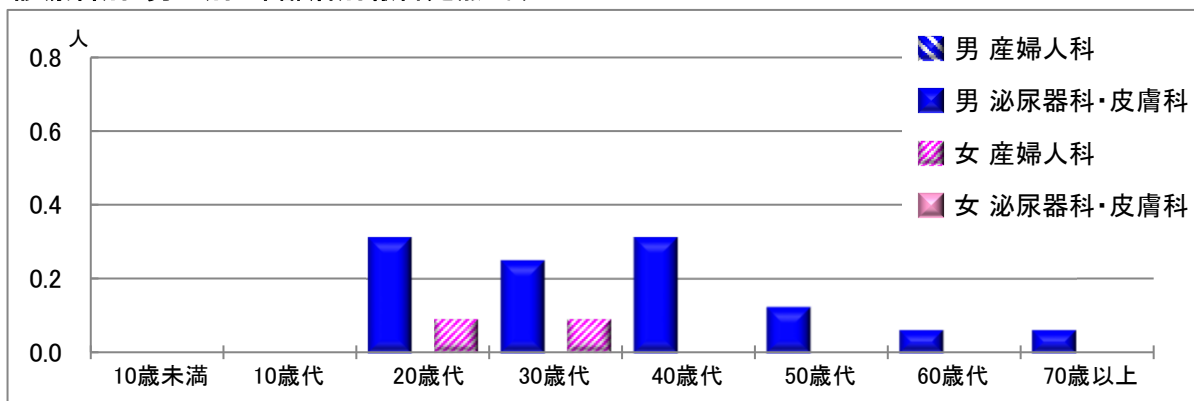
# 【淋菌感染症】

2026年3月

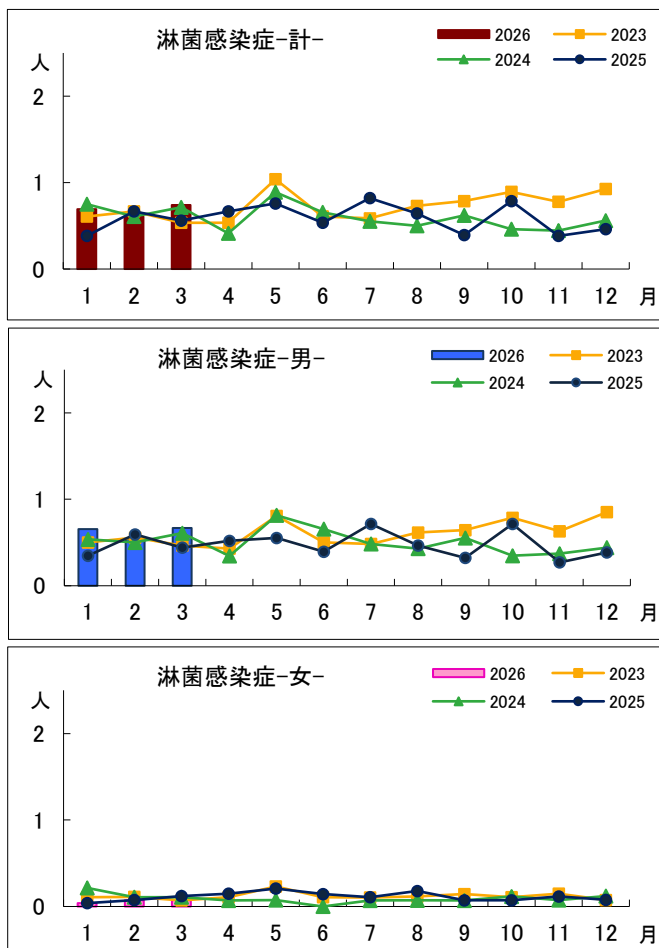
## 男女別・年齢層別報告定点当り



## 診療科別・男女別・年齢層別報告定点当り



## 報告定点当り年間推移



## 年齢層別・報告定点当り(人) 2026年3月

淋菌感染症			
	計	男	女
計	0.74	0.67	0.07
10歳未満			
10歳代			
20歳代	0.22	0.19	0.04
30歳代	0.19	0.15	0.04
40歳代	0.19	0.19	
50歳代	0.07	0.07	
60歳代	0.04	0.04	
70歳以上	0.04	0.04	