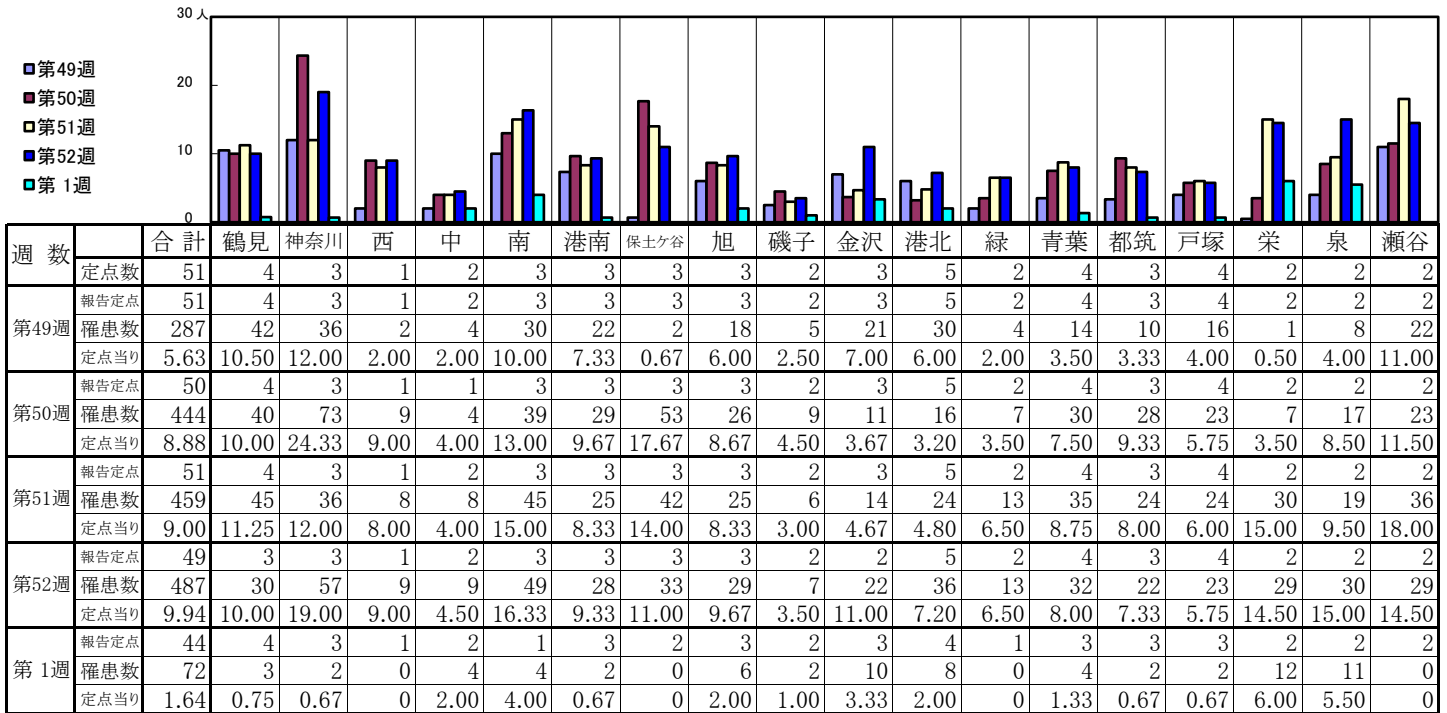


<< 感染性胃腸炎 >>

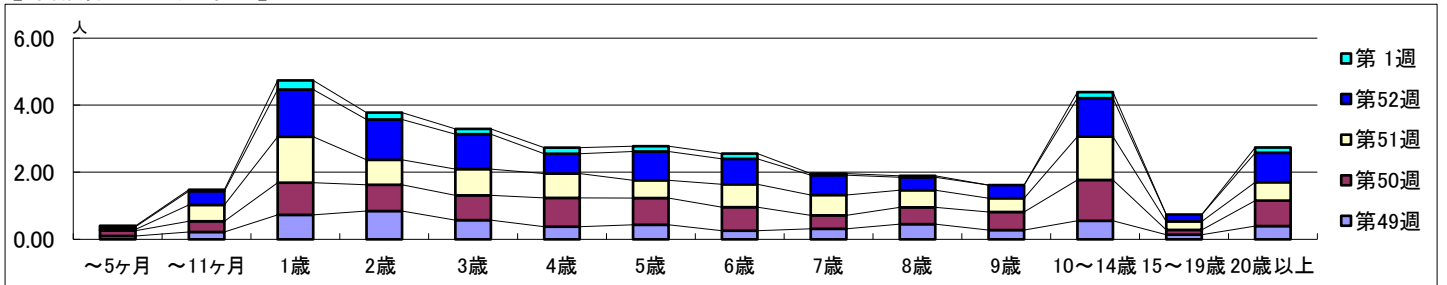
2025年12月1日 ~ 2026年1月4日
[2025年 第49週 ~ 2026年 第1週]

【区別・週別報告定点当り】



週 数		合 計	～5ヶ 月	～11ヶ 月	1歳	2歳	3歳	4歳	5歳	6歳	7歳	8歳	9歳	10～ 14歳	15～ 19歳	20歳 以上
第49週	罹患数	287	5	11	37	43	29	19	22	13	16	23	14	28	7	20
	定点当り	5.63	0.10	0.22	0.73	0.84	0.57	0.37	0.43	0.25	0.31	0.45	0.27	0.55	0.14	0.39
第50週	罹患数	444	8	16	48	39	37	43	40	35	20	25	27	61	7	38
	定点当り	8.88	0.16	0.32	0.96	0.78	0.74	0.86	0.80	0.70	0.40	0.50	0.54	1.22	0.14	0.76
第51週	罹患数	459	2	25	70	38	40	37	27	35	31	26	21	66	13	28
	定点当り	9.00	0.04	0.49	1.37	0.75	0.78	0.73	0.53	0.69	0.61	0.51	0.41	1.29	0.25	0.55
第52週	罹患数	487	4	20	69	59	51	29	42	37	29	19	19	56	10	43
	定点当り	9.94	0.08	0.41	1.41	1.20	1.04	0.59	0.86	0.76	0.59	0.39	0.39	1.14	0.20	0.88
第1週	罹患数	72	1	2	12	9	7	8	7	7	2	2		8		7
	定点当り	1.64	0.02	0.05	0.27	0.20	0.16	0.18	0.16	0.16	0.05	0.05		0.18		0.16

【年齢層別5週分集計】



【定点当りの患者数】

