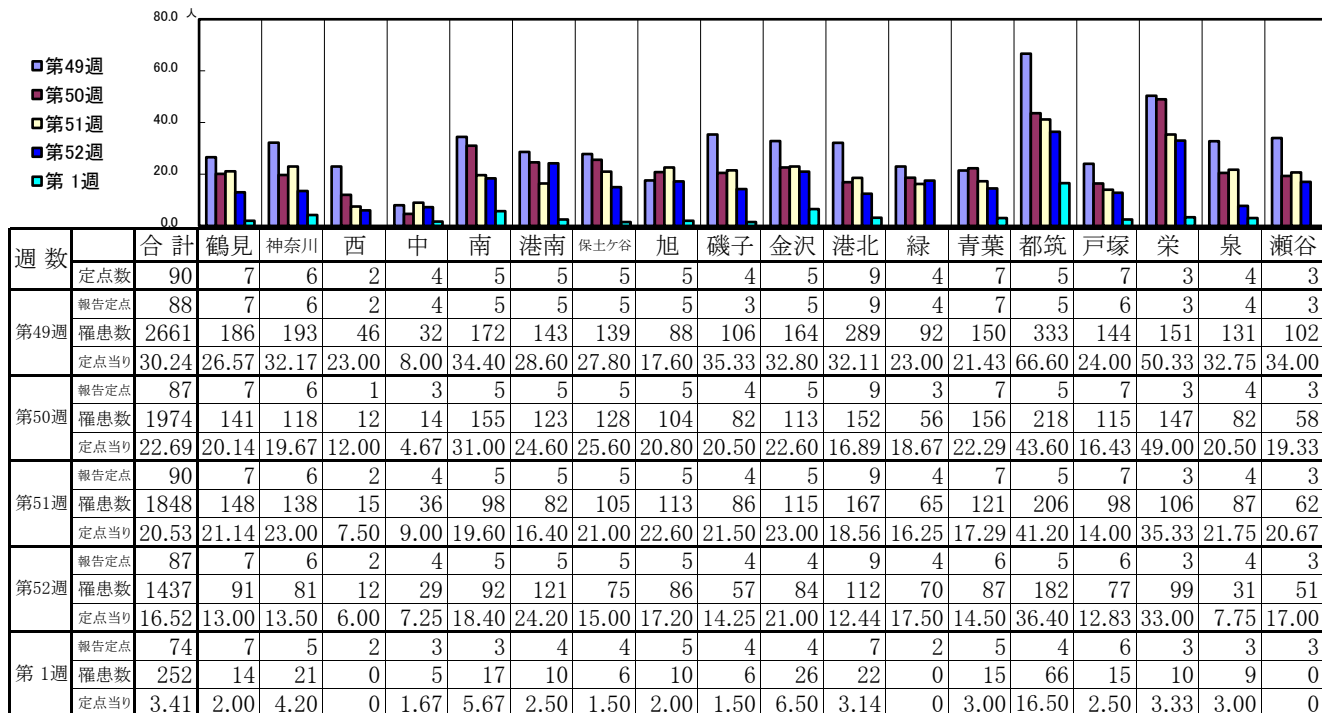


<< インフルエンザ >>

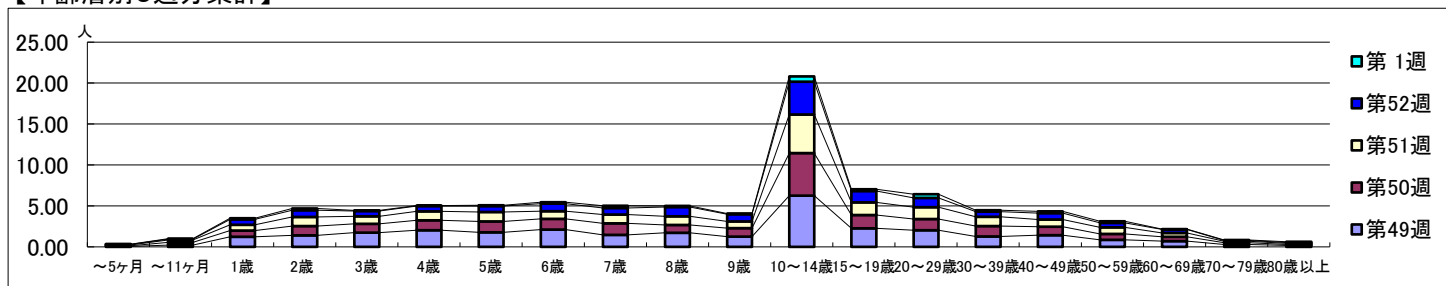
2025年12月1日 ~ 2026年1月4日
[2025年 第49週 ~ 2026年 第1週]

【区別・週別報告定点当り】



週数	合計	～5ヶ月	～11ヶ月	1歳	2歳	3歳	4歳	5歳	6歳	7歳	8歳	9歳	10～14歳	15～19歳	20～29歳	30～39歳	40～49歳	50～59歳	60～69歳	70～79歳	80歳以上
第49週	罹患数 2661	6	19	108	123	153	179	156	186	128	151	110	550	199	179	112	125	76	61	25	15
第50週	罹患数 1974	6	28	67	99	93	104	115	113	123	84	90	452	142	119	110	91	63	46	19	10
第51週	罹患数 1848	9	27	62	100	83	100	104	85	96	94	74	424	138	130	101	79	71	43	16	12
第52週	罹患数 1437	7	9	58	72	56	55	63	79	71	98	76	348	121	99	56	68	47	37	8	9
第1週	罹患数 252	2	4	10	15	6	5	8	13	20	11	6	48	15	33	12	15	15	3	4	7

【年齢層別5週分集計】



【定点当りの患者数】

