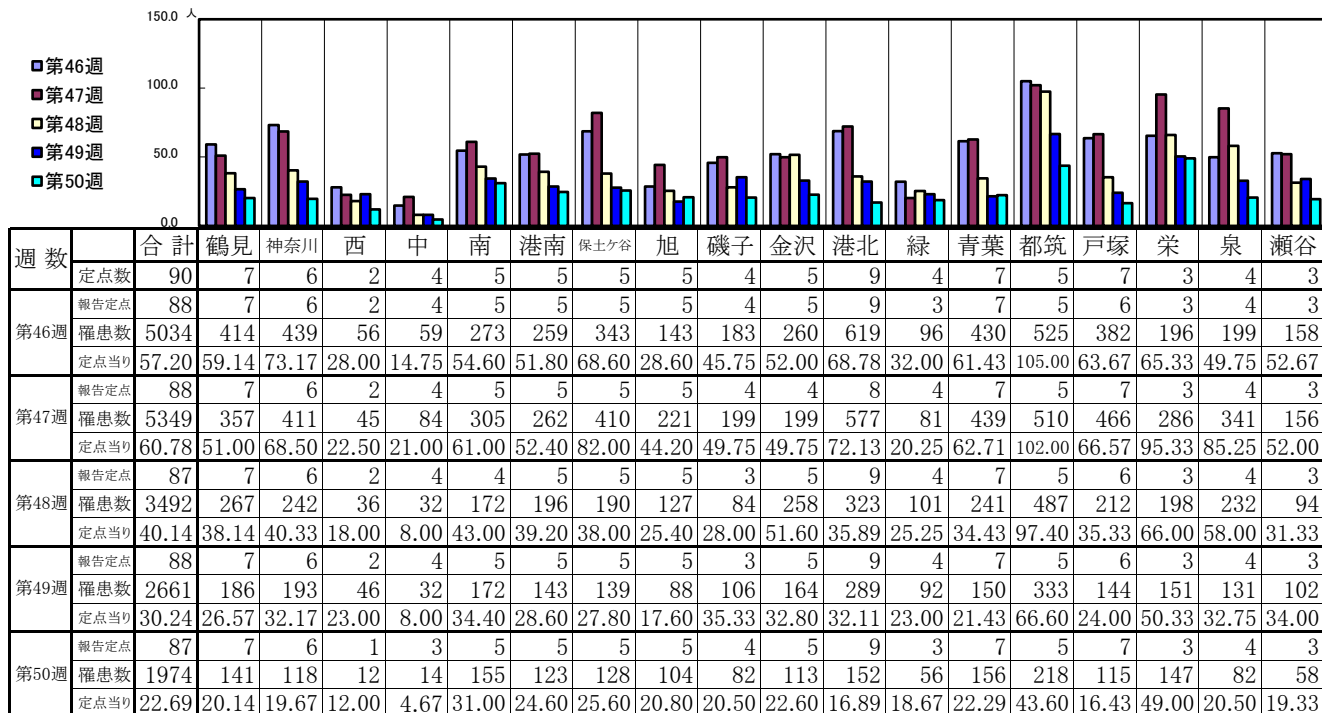


# << インフルエンザ >>

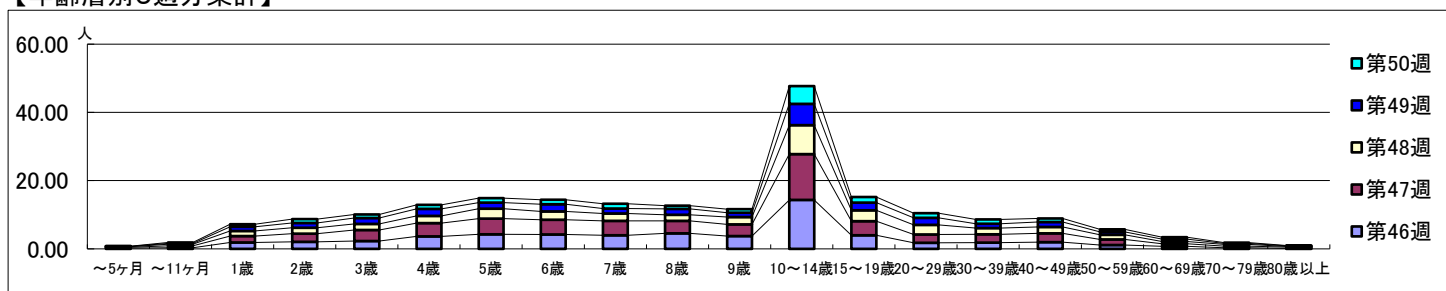
2025年11月10日 ~ 12月14日  
[2025年 第46週 ~ 第50週]

## 【区別・週別報告定点当り】

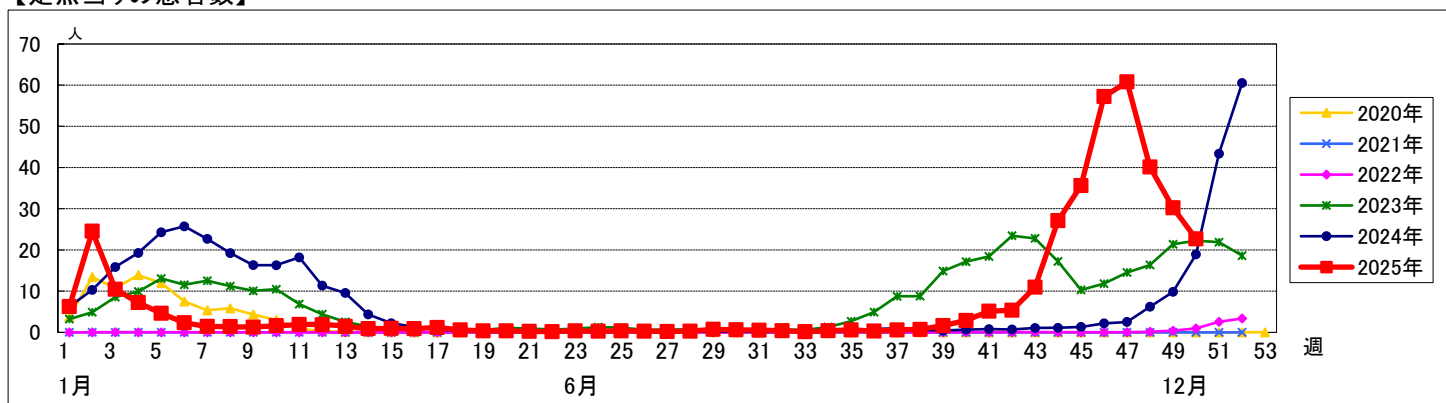


週数	合計	～5ヶ月	～11ヶ月	1歳	2歳	3歳	4歳	5歳	6歳	7歳	8歳	9歳	10～14歳	15～19歳	20～29歳	30～39歳	40～49歳	50～59歳	60～69歳	70～79歳	80歳以上
第46週	報告定点 88	19	28	166	181	200	321	373	370	350	398	328	1261	349	157	158	172	99	66	26	12
第47週	報告定点 88	22	51	165	210	285	342	408	379	371	324	301	1183	365	214	218	229	145	63	43	31
第48週	報告定点 87	18	39	127	150	154	185	250	213	189	155	191	736	275	246	159	163	117	61	45	19
第49週	報告定点 88	6	19	108	123	153	179	156	186	128	151	110	550	199	179	112	125	76	61	25	15
第50週	報告定点 87	6	28	67	99	93	104	115	113	123	84	90	452	142	119	110	91	63	46	19	10

## 【年齢層別5週分集計】



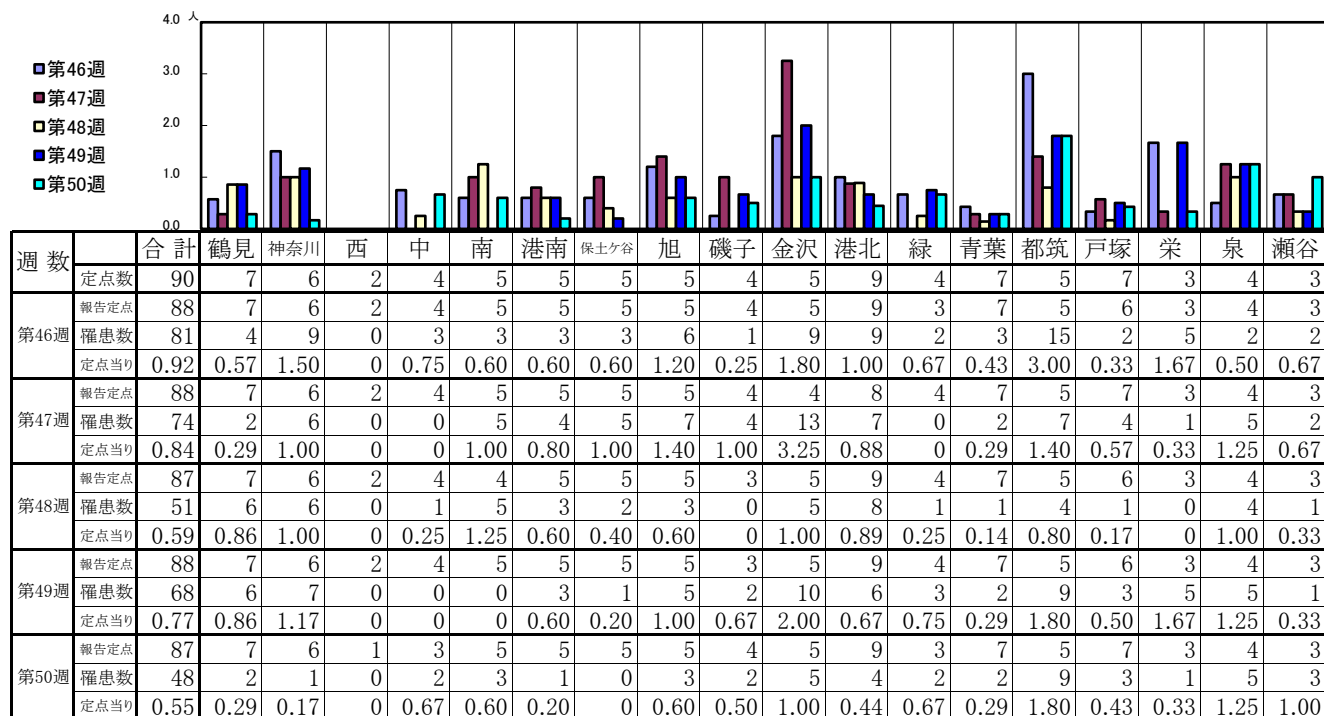
## 【定点当りの患者数】



# << 新型コロナウイルス感染症(COVID-19) >>

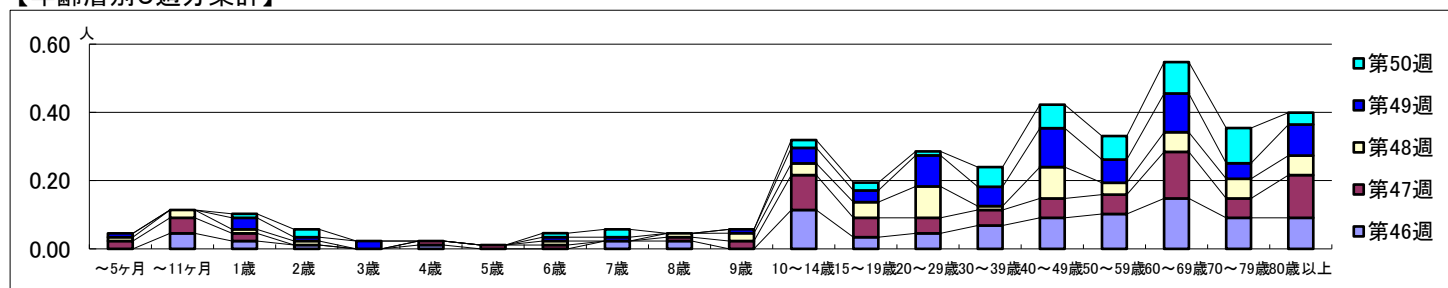
2025年11月10日 ~ 12月14日  
[2025年 第46週 ~ 第50週]

## 【区別・週別報告定点当り】

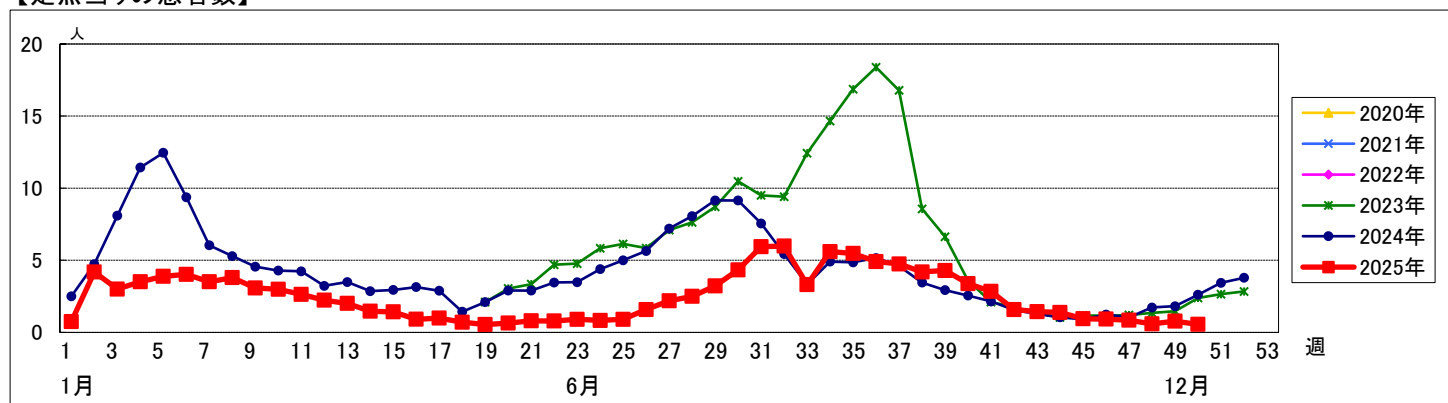


週 数		合 計	～5ヶ 月	～11ヶ 月	1歳	2歳	3歳	4歳	5歳	6歳	7歳	8歳	9歳	10～ 14歳	15～ 19歳	20～ 29歳	30～ 39歳	40～ 49歳	50～ 59歳	60～ 69歳	70～ 79歳	80歳 以上
第46週	罹患数	81		4	2	1		1			2	2		10	3	4	6	8	9	13	8	8
	定点当り	0.92		0.05	0.02	0.01		0.01			0.02	0.02		0.11	0.03	0.05	0.07	0.09	0.10	0.15	0.09	0.09
第47週	罹患数	74	2	4	2			1	1	1		1	2	9	5	4	4	5	5	12	5	11
	定点当り	0.84	0.02	0.05	0.02			0.01	0.01	0.01		0.01	0.02	0.10	0.06	0.05	0.05	0.06	0.06	0.14	0.06	0.13
第48週	罹患数	51	1	2	1	1				1		1	2	3	4	8	1	8	3	5	5	5
	定点当り	0.59	0.01	0.02	0.01	0.01				0.01		0.01	0.02	0.03	0.05	0.09	0.01	0.09	0.03	0.06	0.06	0.06
第49週	罹患数	68	1		3	1	2			1	1		1	4	3	8	5	10	6	10	4	8
	定点当り	0.77	0.01		0.03	0.01	0.02			0.01	0.01		0.01	0.05	0.03	0.09	0.06	0.11	0.07	0.11	0.05	0.09
第50週	罹患数	48			1	2				1	2			2	2	1	5	6	6	8	9	3
	定点当り	0.55			0.01	0.02				0.01	0.02			0.02	0.02	0.01	0.06	0.07	0.07	0.09	0.10	0.03

## 【年齢層別5週分集計】



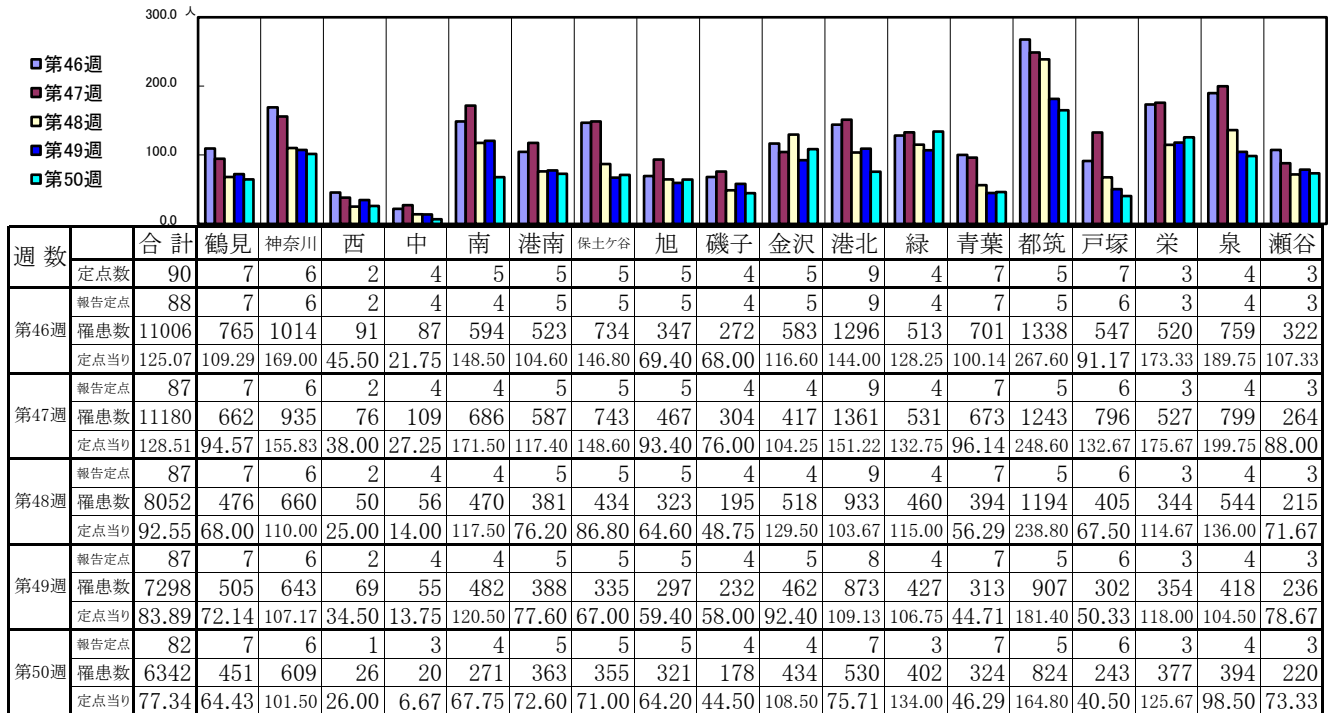
## 【定点当りの患者数】



## &lt;&lt; 急性呼吸器感染症(ARI) &gt;&gt;

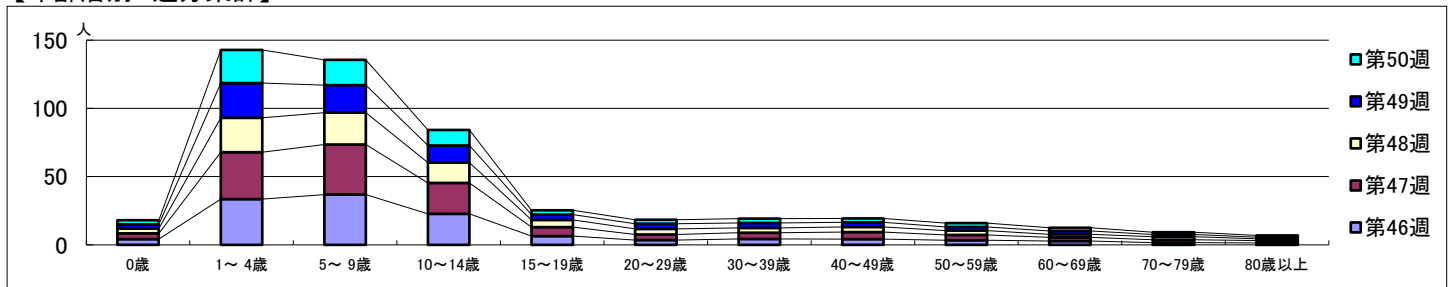
2025年11月10日 ~ 12月14日  
[2025年 第46週 ~ 第50週]

## 【区別・週別報告定点当り】

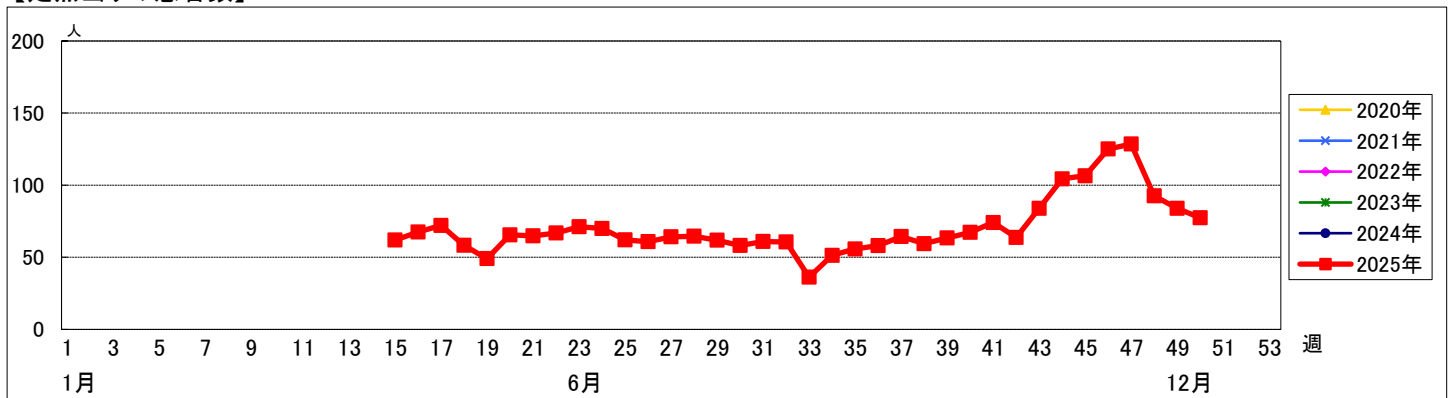


週数		合計	0歳	1～4歳	5～9歳	10～14歳	15～19歳	20～29歳	30～39歳	40～49歳	50～59歳	60～69歳	70～79歳	80歳以上
第46週	罹患数	11006	374	2952	3246	1998	562	307	376	372	301	241	146	131
第46週	定点当り	125.07	4.25	33.55	36.89	22.70	6.39	3.49	4.27	4.23	3.42	2.74	1.66	1.49
第47週	罹患数	11180	365	2986	3188	1969	575	356	403	441	337	234	182	144
第47週	定点当り	128.51	4.20	34.32	36.64	22.63	6.61	4.09	4.63	5.07	3.87	2.69	2.09	1.66
第48週	罹患数	8052	303	2187	2035	1297	455	359	304	332	272	199	188	121
第48週	定点当り	92.55	3.48	25.14	23.39	14.91	5.23	4.13	3.49	3.82	3.13	2.29	2.16	1.39
第49週	罹患数	7298	269	2223	1744	1092	341	325	319	293	236	213	148	95
第49週	定点当り	83.89	3.09	25.55	20.05	12.55	3.92	3.74	3.67	3.37	2.71	2.45	1.70	1.09
第50週	罹患数	6342	248	1986	1521	932	256	240	259	237	228	191	137	107
第50週	定点当り	77.34	3.02	24.22	18.55	11.37	3.12	2.93	3.16	2.89	2.78	2.33	1.67	1.30

## 【年齢層別5週分集計】



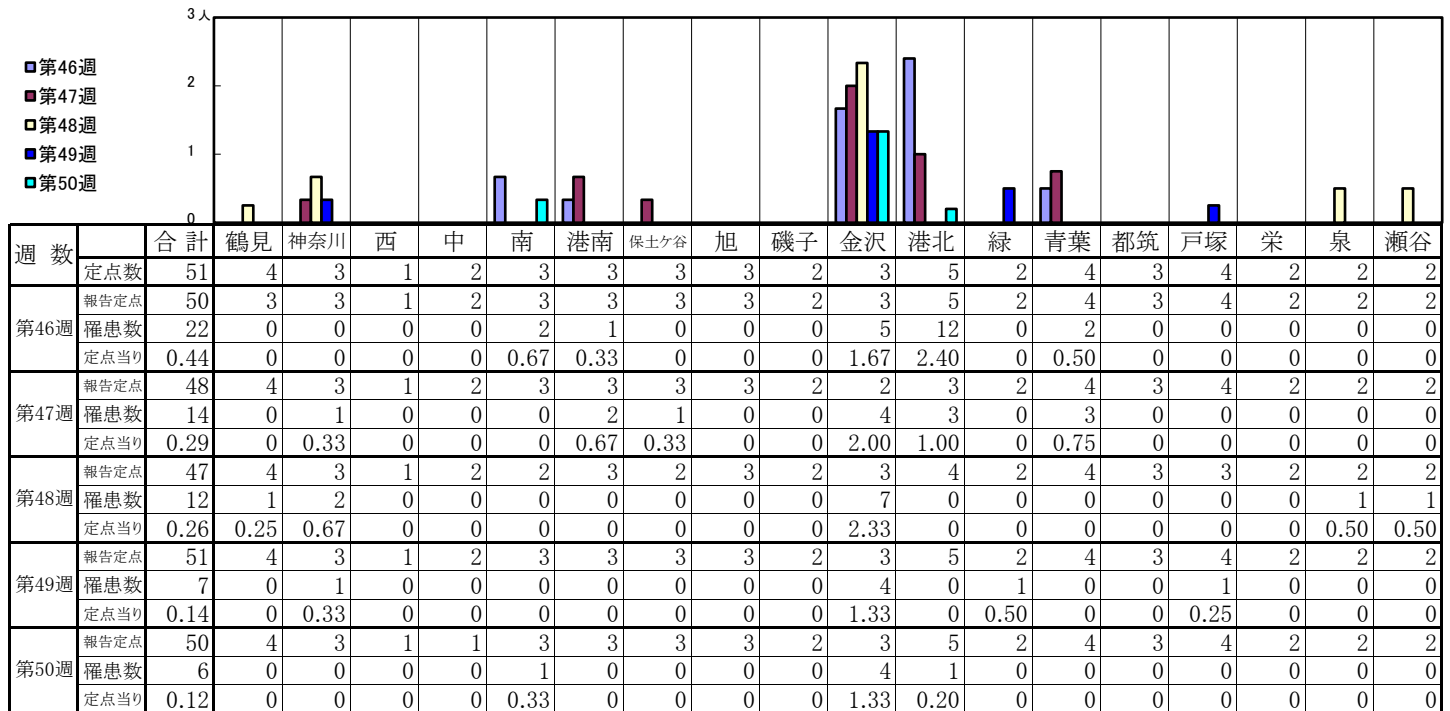
## 【定点当りの患者数】



# << RSウイルス感染症 >>

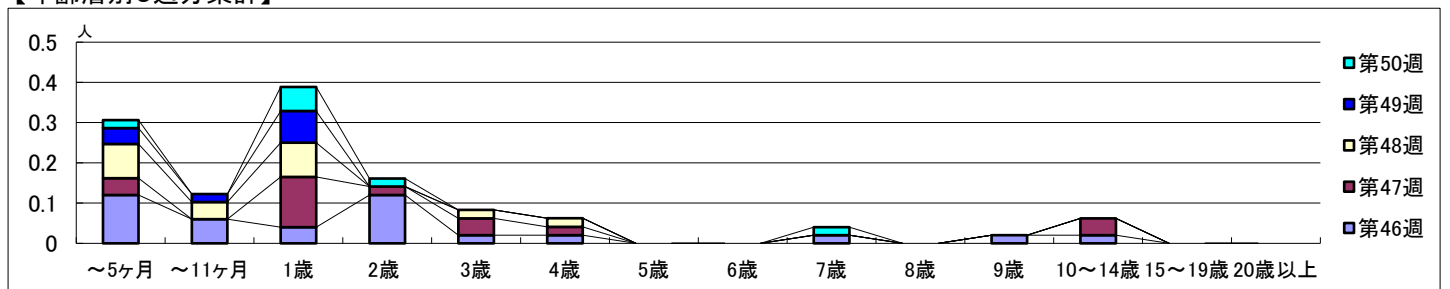
2025年11月10日 ~ 12月14日  
[2025年 第46週 ~ 第50週]

## 【区別・週別報告定点当り】

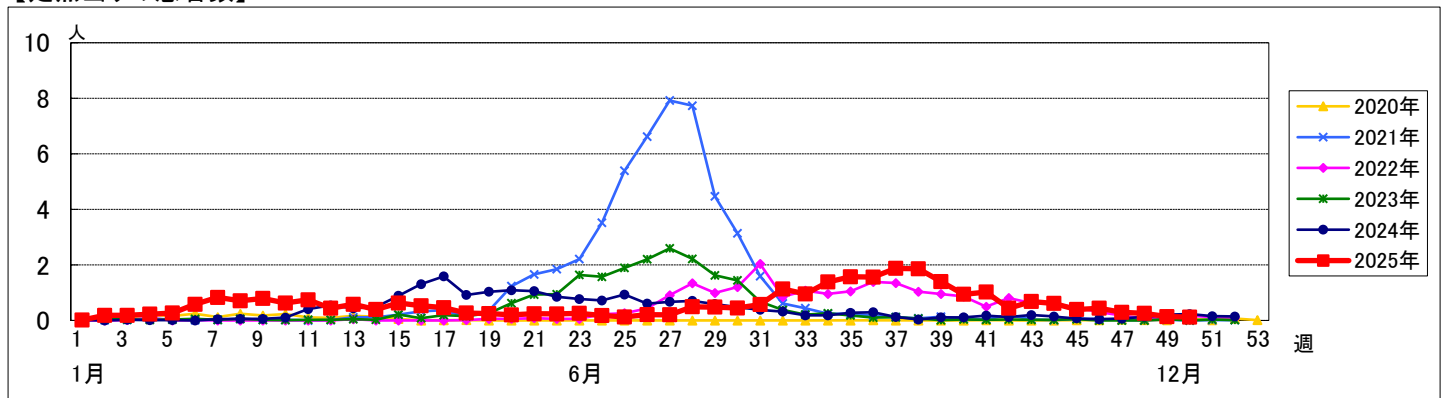


週 数		合 計	～5ヶ 月	～11ヶ 月	1歳	2歳	3歳	4歳	5歳	6歳	7歳	8歳	9歳	10～ 14歳	15～ 19歳	20歳 以上
第46週	罹患数	22	6	3	2	6	1	1			1		1	1		
	定点当り	0.44	0.12	0.06	0.04	0.12	0.02	0.02			0.02		0.02	0.02		
第47週	罹患数	14	2		6	1	2	1						2		
	定点当り	0.29	0.04		0.13	0.02	0.04	0.02					0.04			
第48週	罹患数	12	4	2	4		1	1								
	定点当り	0.26	0.09	0.04	0.09		0.02	0.02								
第49週	罹患数	7	2	1	4											
	定点当り	0.14	0.04	0.02	0.08											
第50週	罹患数	6	1		3	1					1					
	定点当り	0.12	0.02		0.06	0.02					0.02					

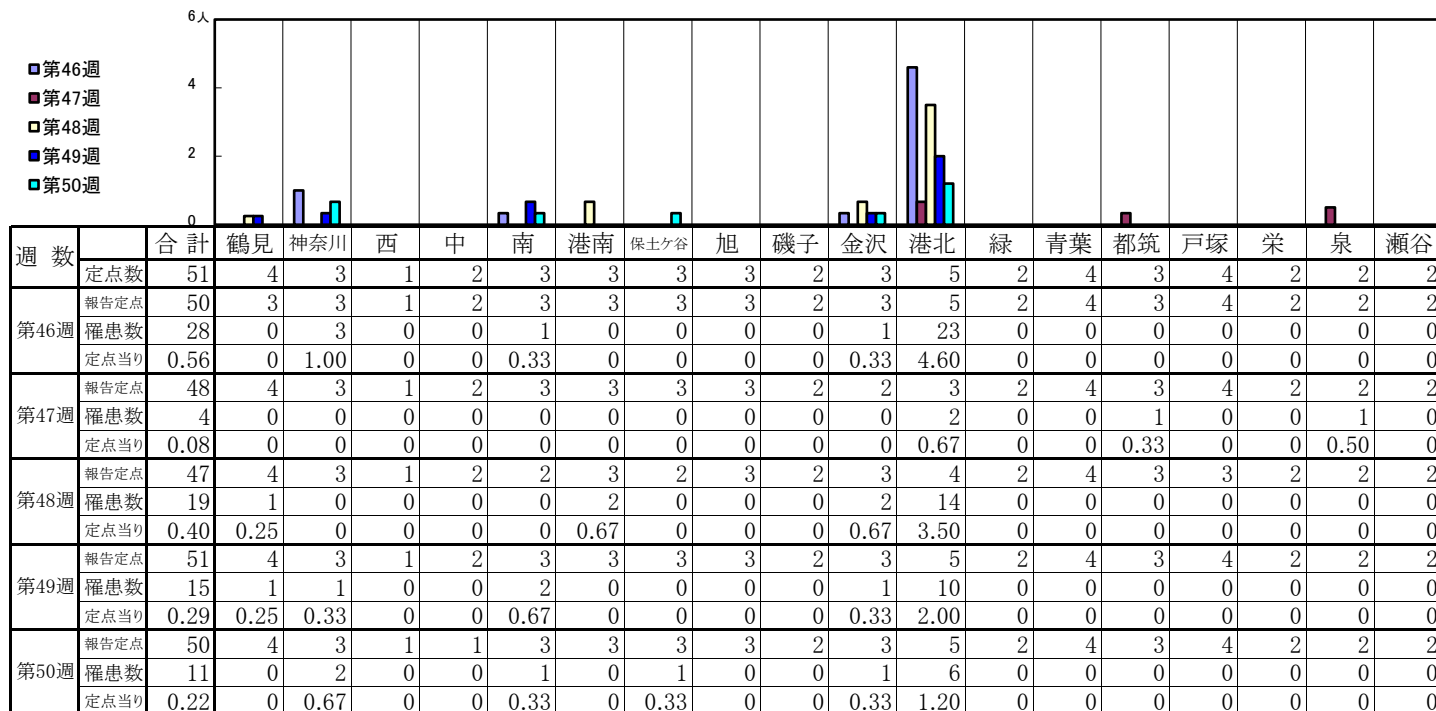
## 【年齢層別5週分集計】



## 【定点当りの患者数】

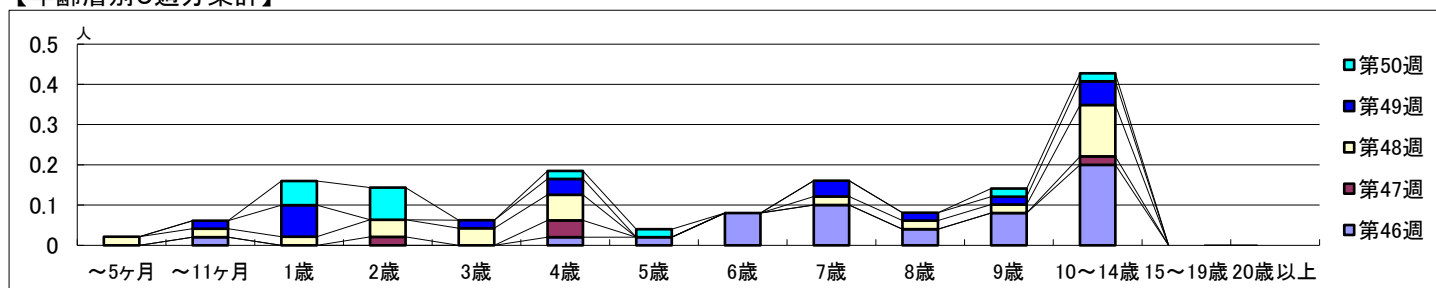


## 【区別・週別報告定点当り】

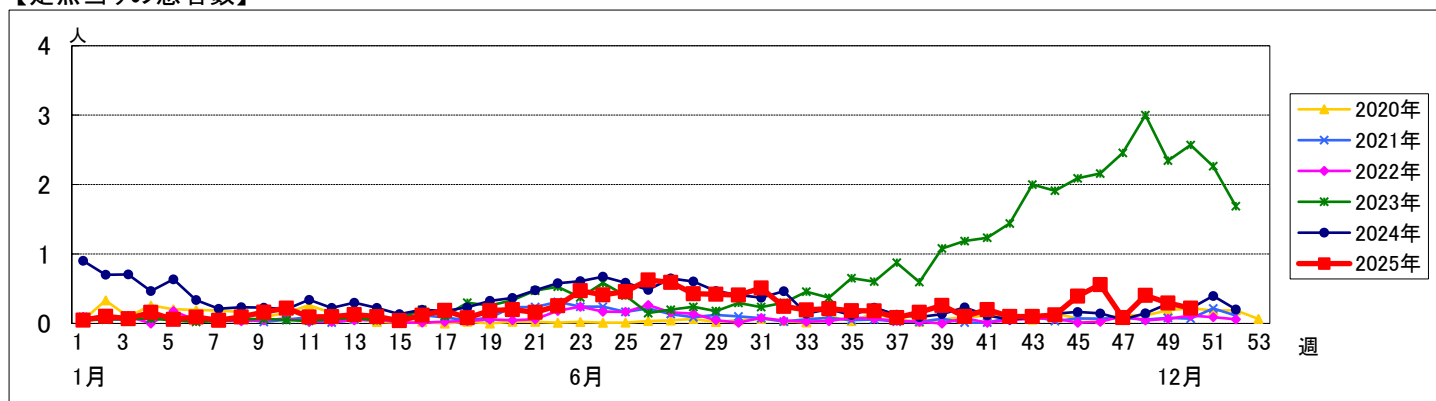


週 数		合 計	～5ヶ 月	～11ヶ 月	1歳	2歳	3歳	4歳	5歳	6歳	7歳	8歳	9歳	10～ 14歳	15～ 19歳	20歳 以上
第46週	罹患数	28		1				1	1	4	5	2	4	10		
	定点当り	0.56		0.02				0.02	0.02	0.08	0.10	0.04	0.08	0.20		
第47週	罹患数	4				1		2						1		
	定点当り	0.08				0.02		0.04						0.02		
第48週	罹患数	19	1	1	1	2	2	3			1	1	1	6		
	定点当り	0.40	0.02	0.02	0.02	0.04	0.04	0.06			0.02	0.02	0.02	0.13		
第49週	罹患数	15		1	4		1	2			2	1	1	3		
	定点当り	0.29		0.02	0.08		0.02	0.04			0.04	0.02	0.02	0.06		
第50週	罹患数	11			3	4		1	1				1	1		
	定点当り	0.22			0.06	0.08		0.02	0.02				0.02	0.02		

## 【年齢層別5週分集計】



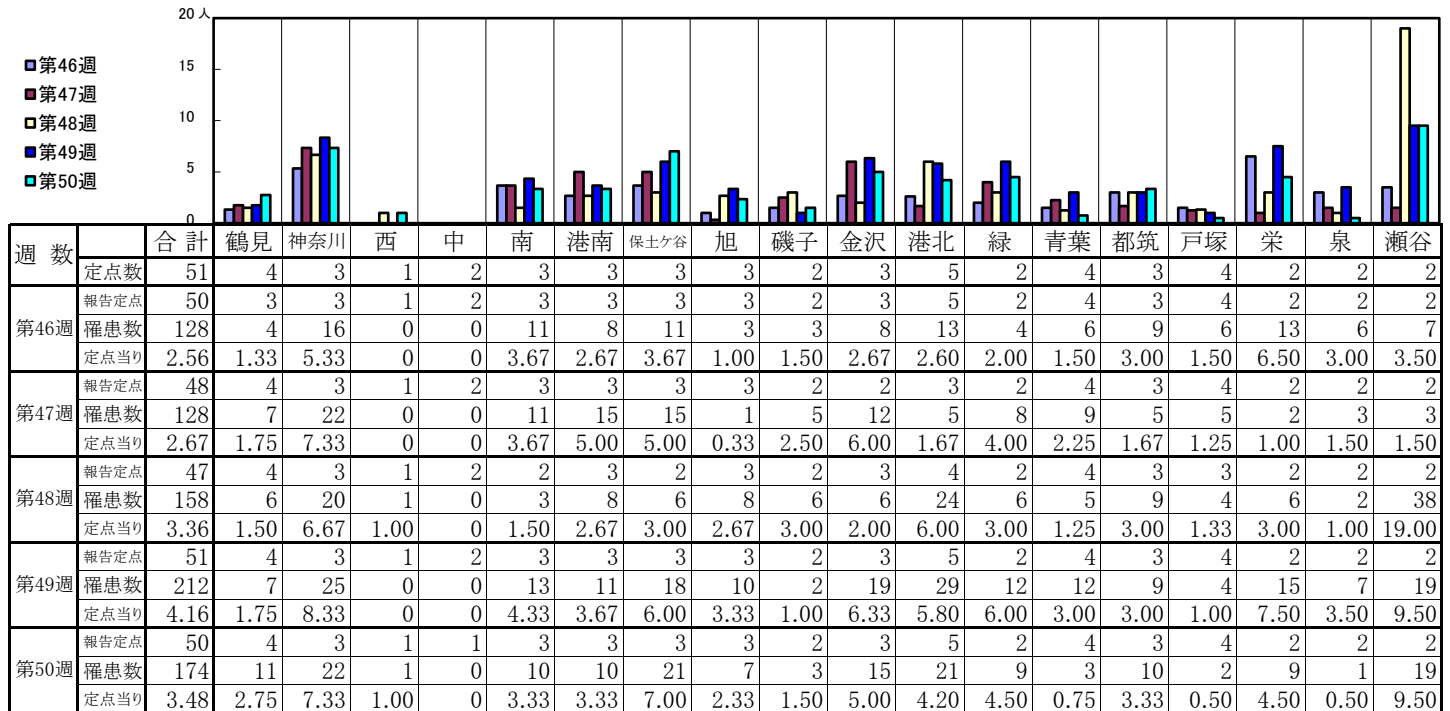
## 【定点当りの患者数】



# << A群溶血性レンサ球菌咽頭炎 >>

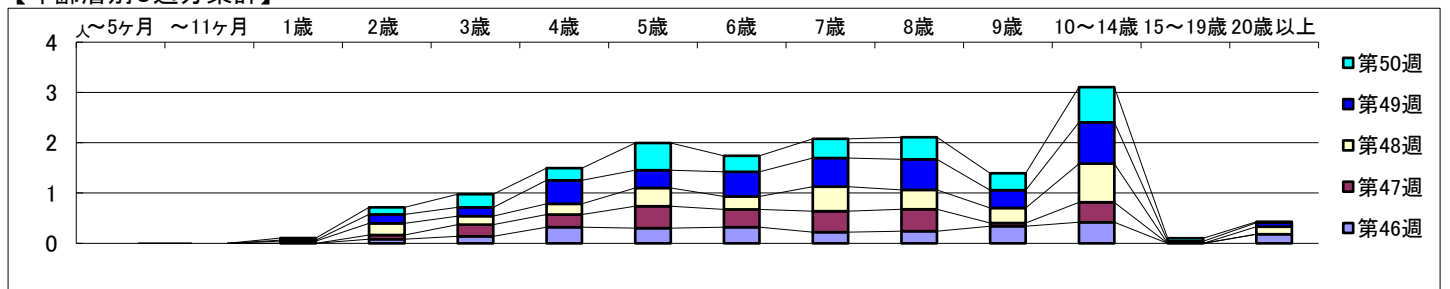
2025年11月10日 ~ 12月14日  
[2025年 第46週 ~ 第50週]

## 【区別・週別報告定点当り】

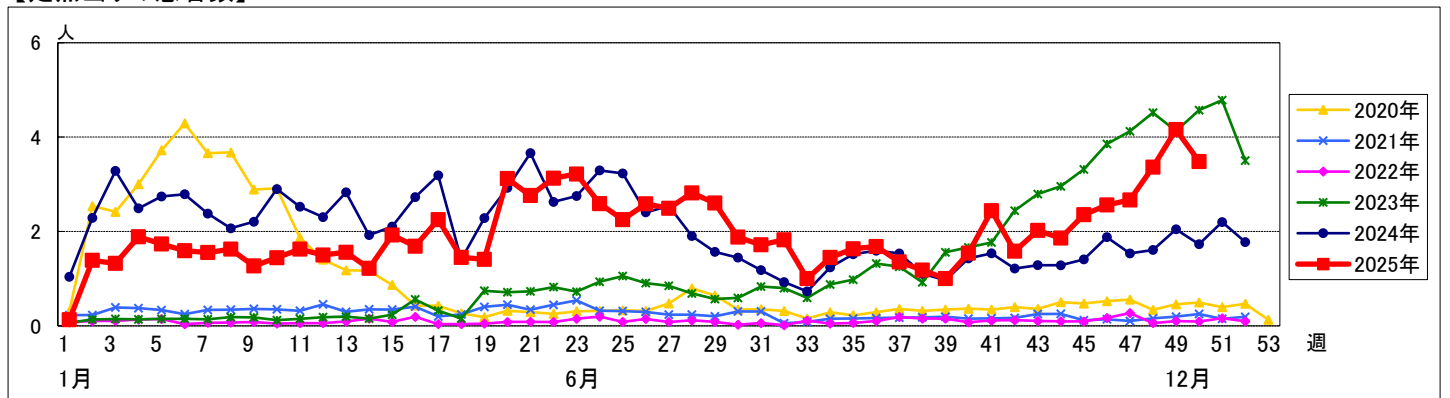


週 数		合 計	～5ヶ 月	～11ヶ 月	1歳	2歳	3歳	4歳	5歳	6歳	7歳	8歳	9歳	10～ 14歳	15～ 19歳	20歳 以上
第46週	罹患数	128				4	7	16	15	16	11	12	17	21		9
第46週	定点当り	2.56				0.08	0.14	0.32	0.30	0.32	0.22	0.24	0.34	0.42		0.18
第47週	罹患数	128				4	11	12	21	17	20	21	3	19		
第47週	定点当り	2.67				0.08	0.23	0.25	0.44	0.35	0.42	0.44	0.06	0.40		
第48週	罹患数	158			2	11	8	10	17	12	23	18	14	36		7
第48週	定点当り	3.36			0.04	0.23	0.17	0.21	0.36	0.26	0.49	0.38	0.30	0.77		0.15
第49週	罹患数	212			1	9	9	24	18	25	29	31	18	42	2	4
第49週	定点当り	4.16			0.02	0.18	0.18	0.47	0.35	0.49	0.57	0.61	0.35	0.82	0.04	0.08
第50週	罹患数	174			2	7	13	12	27	16	19	22	17	35	3	1
第50週	定点当り	3.48			0.04	0.14	0.26	0.24	0.54	0.32	0.38	0.44	0.34	0.70	0.06	0.02

## 【年齢層別5週分集計】



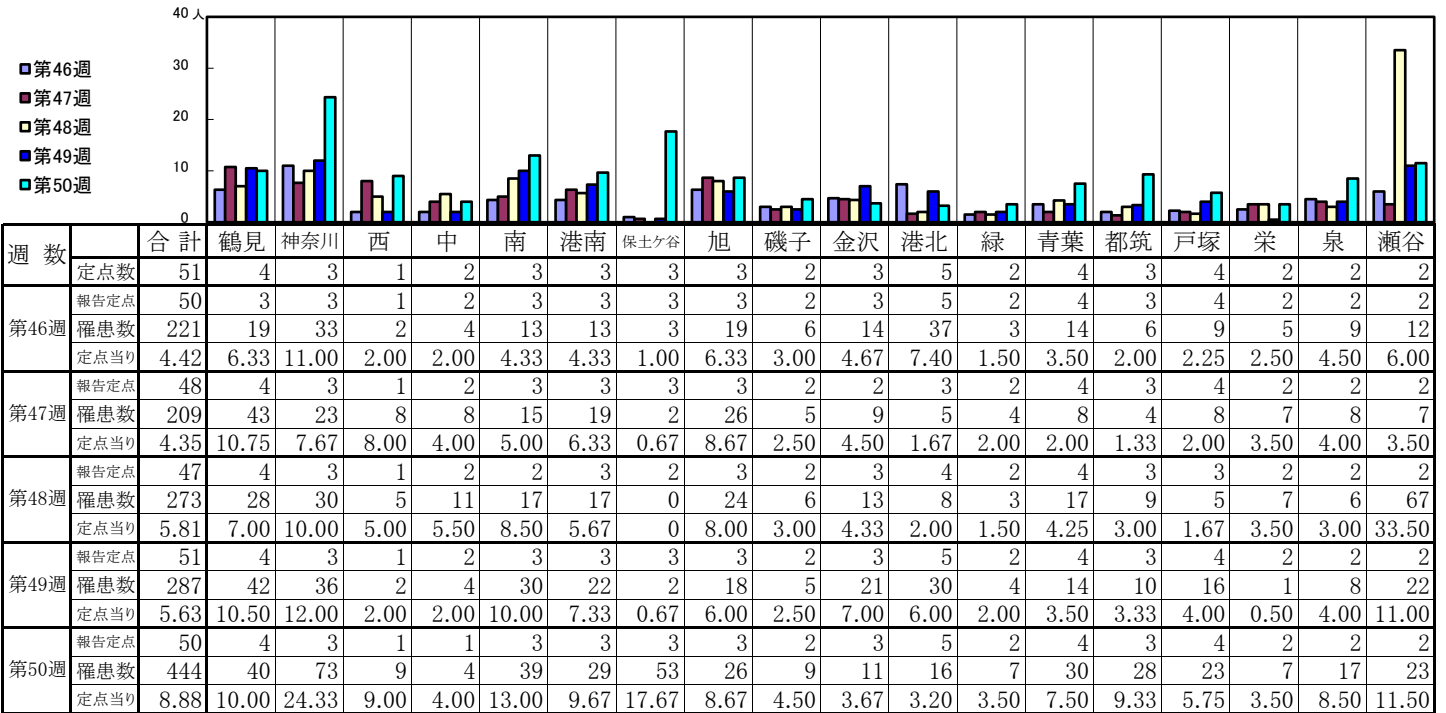
## 【定点当りの患者数】



# << 感染性胃腸炎 >>

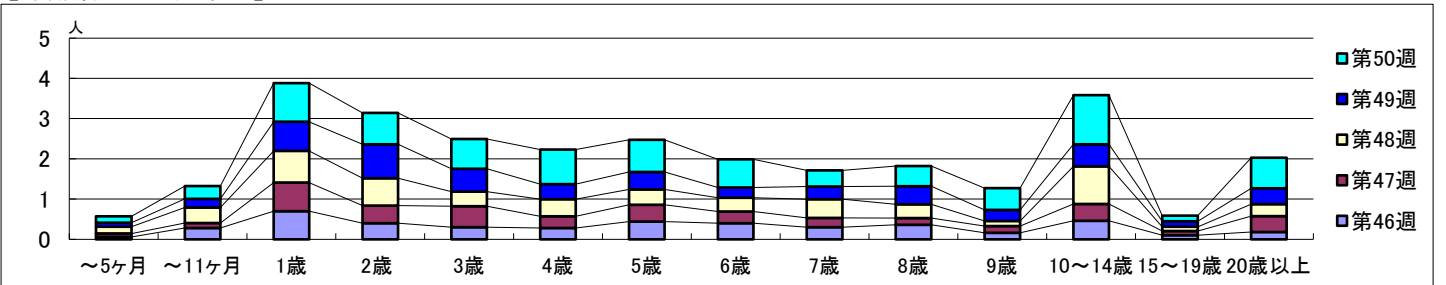
2025年11月10日 ~ 12月14日  
[2025年 第46週 ~ 第50週]

## 【区別・週別報告定点当り】

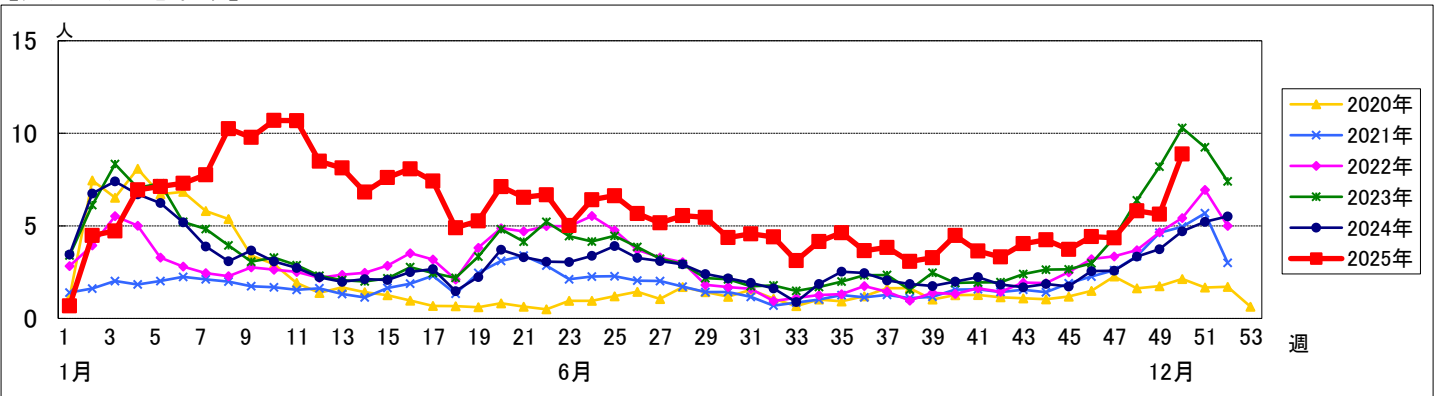


週 数		合計	～5ヶ月	～11ヶ月	1歳	2歳	3歳	4歳	5歳	6歳	7歳	8歳	9歳	10～14歳	15～19歳	20歳以上
第46週	罹患数	221	3	14	35	20	15	14	22	20	15	18	8	23	5	9
第46週	定点当り	4.42	0.06	0.28	0.70	0.40	0.30	0.28	0.44	0.40	0.30	0.36	0.16	0.46	0.10	0.18
第47週	罹患数	209	4	6	34	21	25	14	20	14	11	8	8	20	5	19
第47週	定点当り	4.35	0.08	0.13	0.71	0.44	0.52	0.29	0.42	0.29	0.23	0.17	0.17	0.42	0.10	0.40
第48週	罹患数	273	8	18	37	32	17	20	18	16	22	16	6	44	5	14
第48週	定点当り	5.81	0.17	0.38	0.79	0.68	0.36	0.43	0.38	0.34	0.47	0.34	0.13	0.94	0.11	0.30
第49週	罹患数	287	5	11	37	43	29	19	22	13	16	23	14	28	7	20
第49週	定点当り	5.63	0.10	0.22	0.73	0.84	0.57	0.37	0.43	0.25	0.31	0.45	0.27	0.55	0.14	0.39
第50週	罹患数	444	8	16	48	39	37	43	40	35	20	25	27	61	7	38
第50週	定点当り	8.88	0.16	0.32	0.96	0.78	0.74	0.86	0.80	0.70	0.40	0.50	0.54	1.22	0.14	0.76

## 【年齢層別5週分集計】



## 【定点当りの患者数】

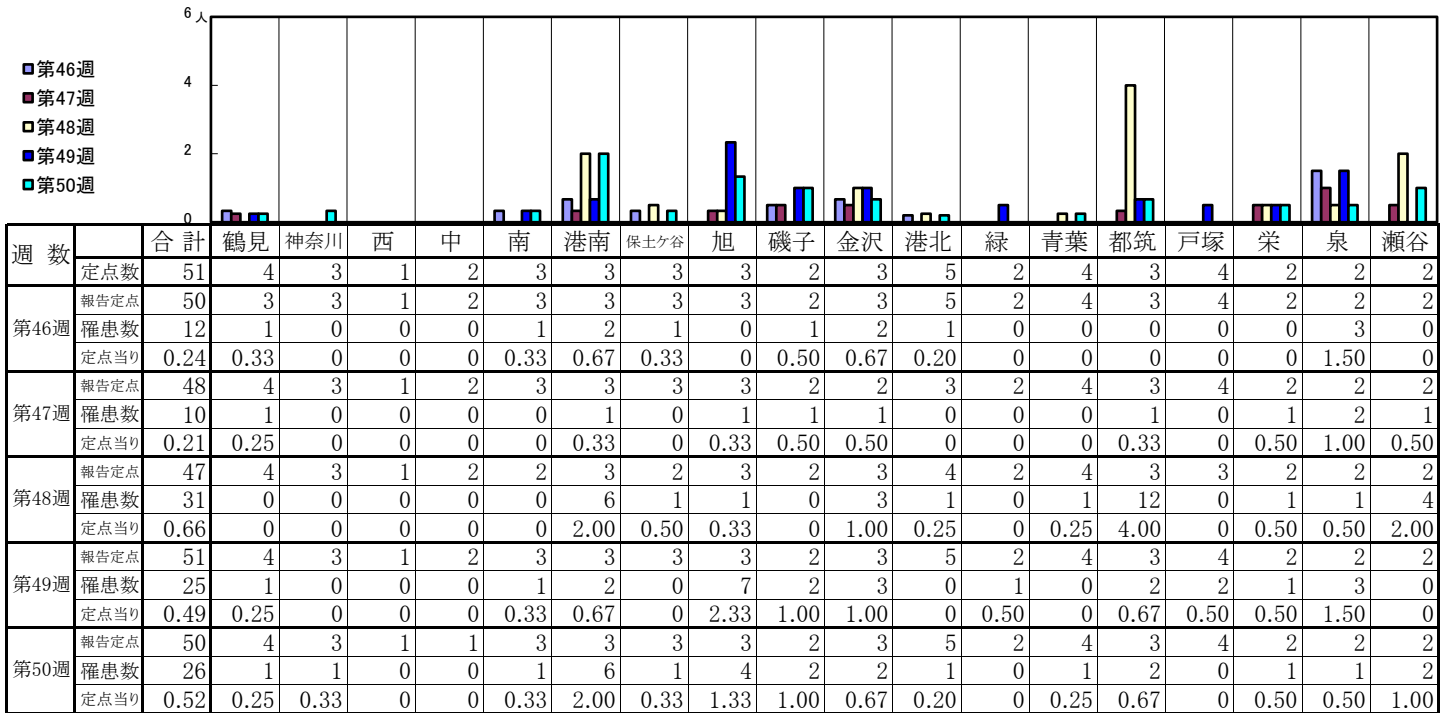




## &lt;&lt; 水痘 &gt;&gt;

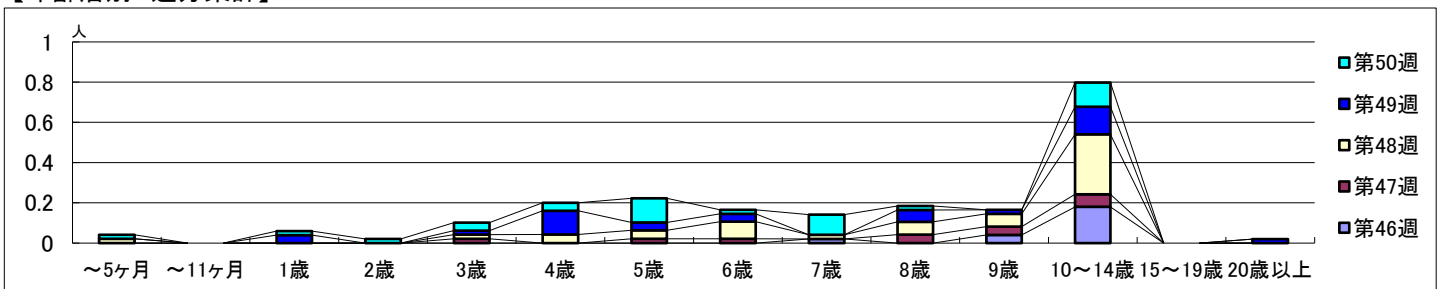
2025年11月10日 ~ 12月14日  
[2025年 第46週 ~ 第50週]

## 【区別・週別報告定点当り】

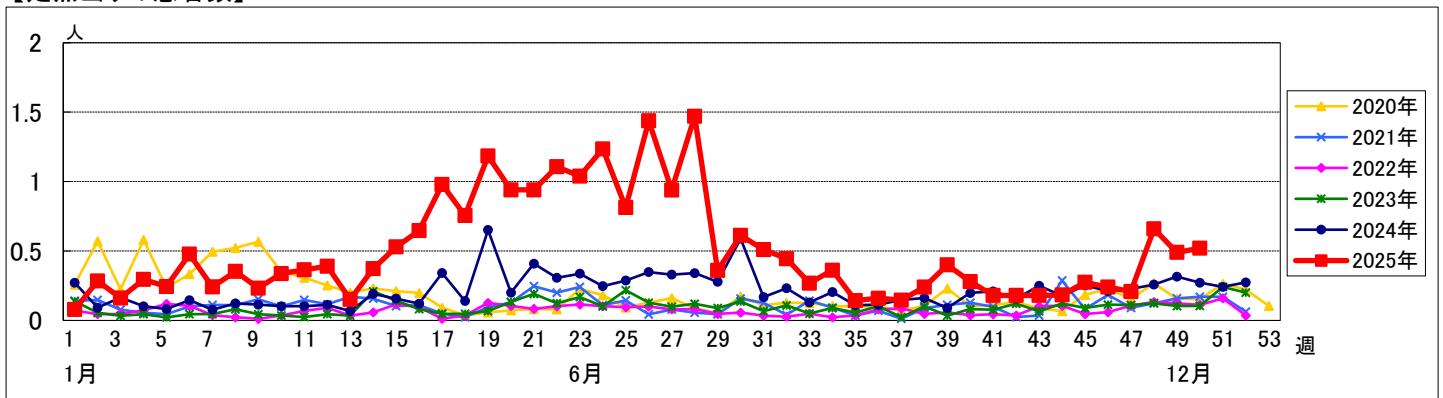


週 数		合計	～5ヶ月	～11ヶ月	1歳	2歳	3歳	4歳	5歳	6歳	7歳	8歳	9歳	10～14歳	15～19歳	20歳以上
第46週	罹患数	12									1		2	9		
	定点当り	0.24									0.02		0.04	0.18		
第47週	罹患数	10					1		1	1		2	2	3		
	定点当り	0.21					0.02		0.02	0.02		0.04	0.04	0.06		
第48週	罹患数	31	1				1	2	2	4	1	3	3	14		
	定点当り	0.66	0.02				0.02	0.04	0.04	0.09	0.02	0.06	0.06	0.30		
第49週	罹患数	25			2		1	6	2	2		3	1	7		1
	定点当り	0.49			0.04		0.02	0.12	0.04	0.04		0.06	0.02	0.14		0.02
第50週	罹患数	26	1		1	1	2	2	6	1	5	1		6		
	定点当り	0.52	0.02		0.02	0.02	0.04	0.04	0.12	0.02	0.10	0.02		0.12		

## 【年齢層別5週分集計】



## 【定点当りの患者数】

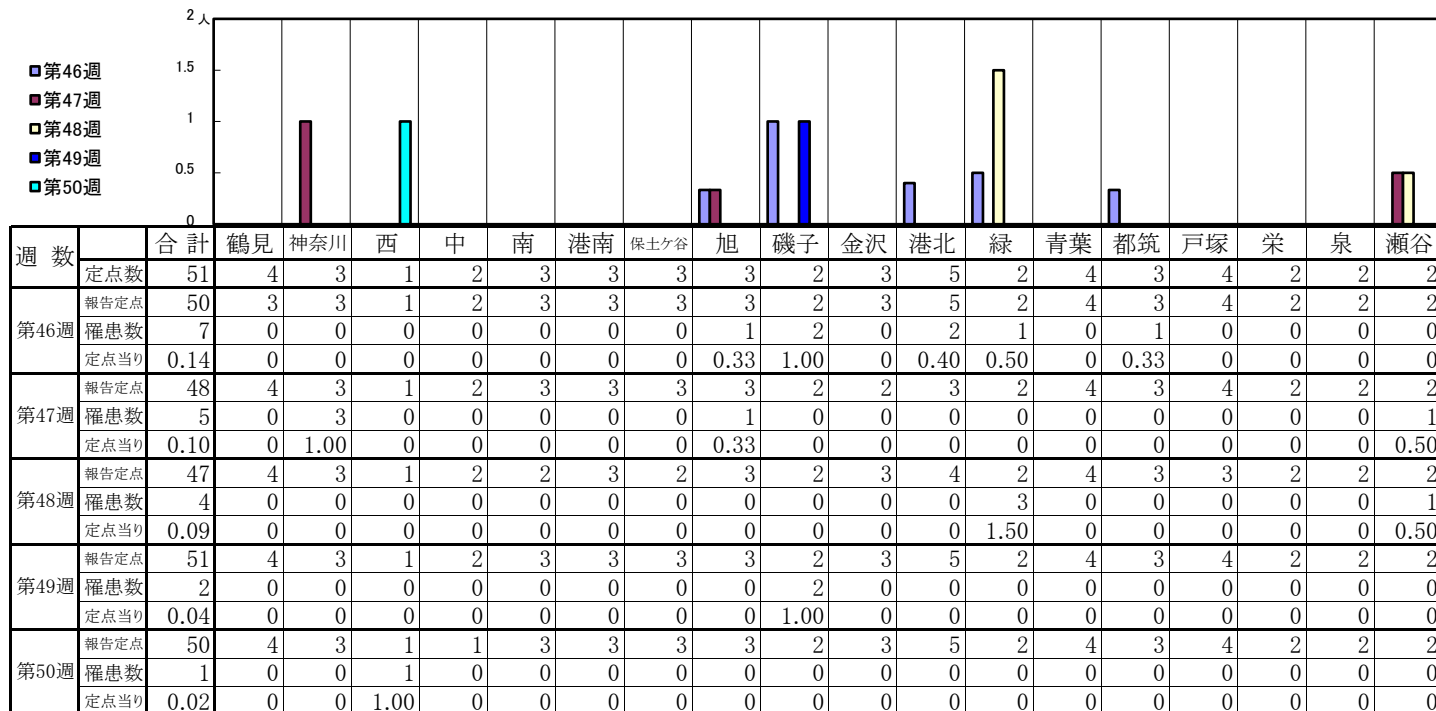




# << 手足口病 >>

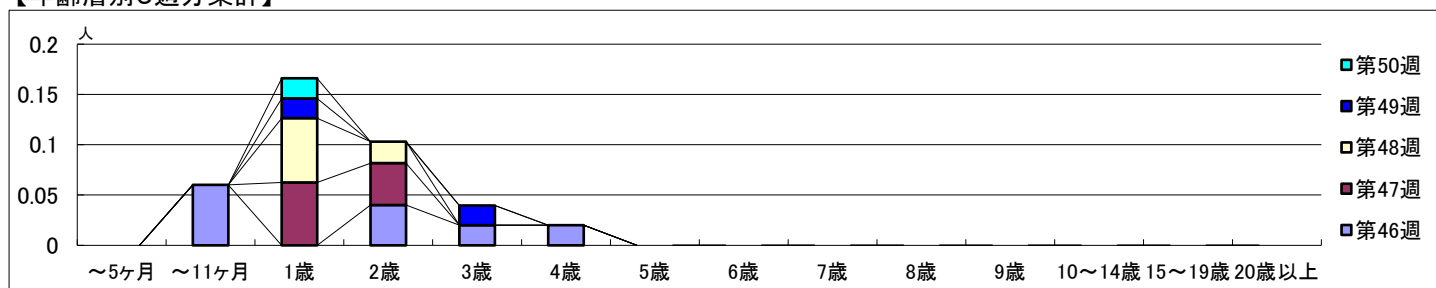
2025年11月10日 ~ 12月14日  
[2025年 第46週 ~ 第50週]

## 【区別・週別報告定点当り】

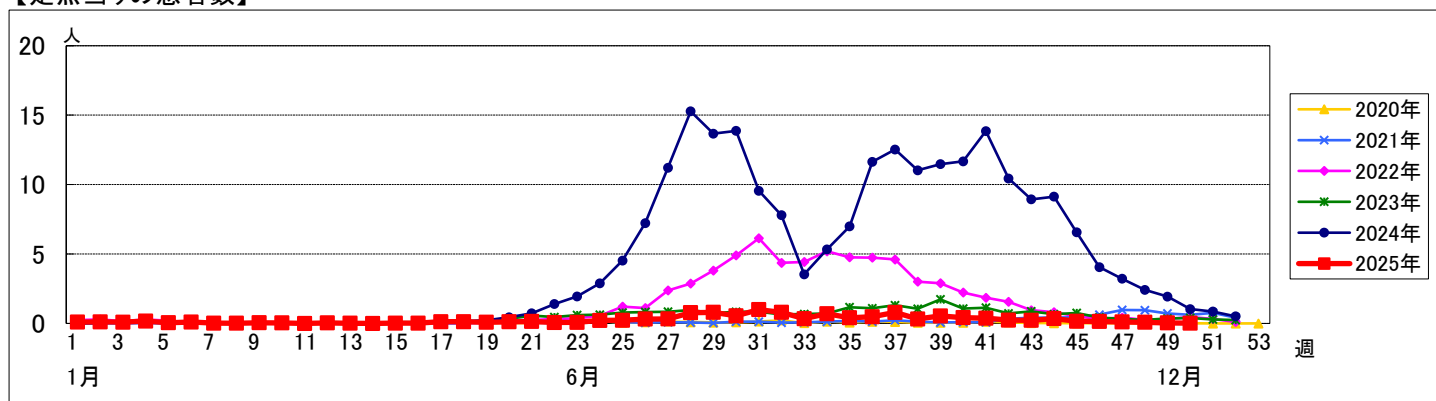


週 数		合 計	～5ヶ 月	～11ヶ 月	1歳	2歳	3歳	4歳	5歳	6歳	7歳	8歳	9歳	10～ 14歳	15～ 19歳	20歳 以上
第46週	罹患数	7		3		2	1	1								
第46週	定点当り	0.14		0.06		0.04	0.02	0.02								
第47週	罹患数	5			3	2										
第47週	定点当り	0.10			0.06	0.04										
第48週	罹患数	4			3	1										
第48週	定点当り	0.09			0.06	0.02										
第49週	罹患数	2			1		1									
第49週	定点当り	0.04			0.02		0.02									
第50週	罹患数	1			1											
第50週	定点当り	0.02			0.02											

## 【年齢層別5週分集計】



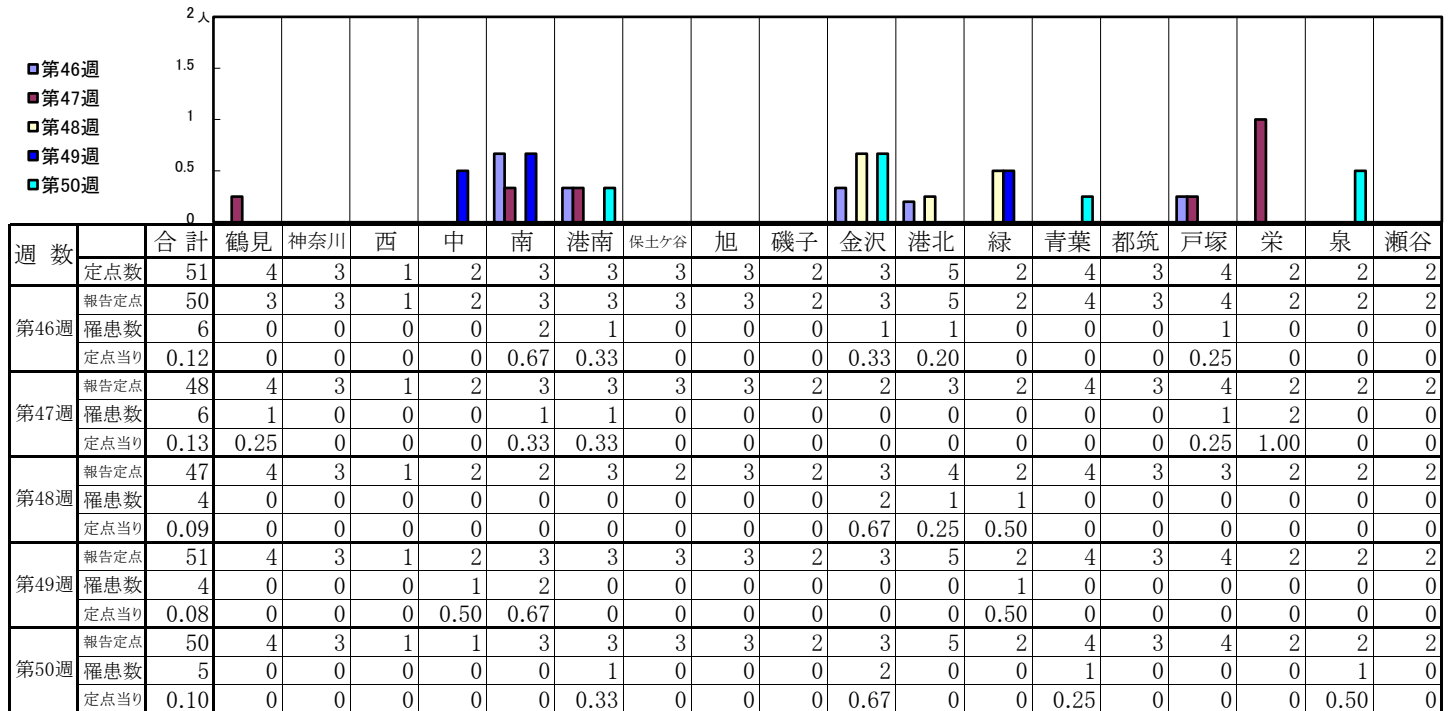
## 【定点当りの患者数】



# << 伝染性紅斑 >>

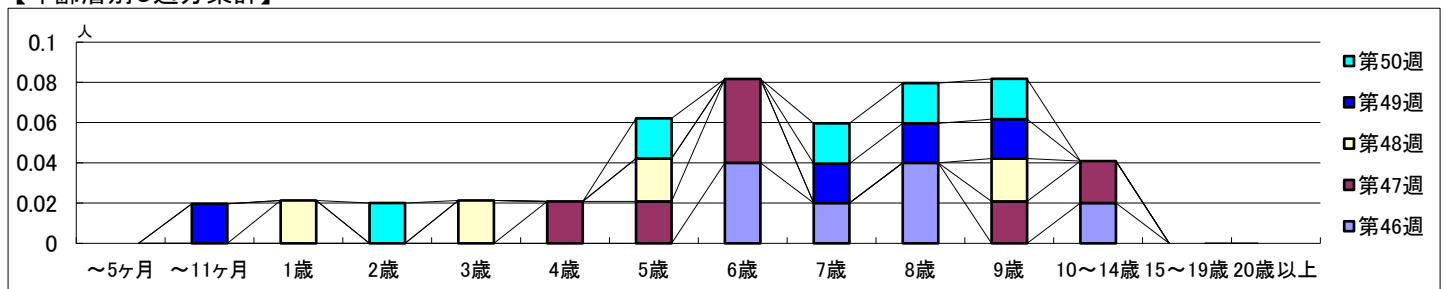
2025年11月10日 ~ 12月14日  
[2025年 第46週 ~ 第50週]

## 【区別・週別報告定点当り】

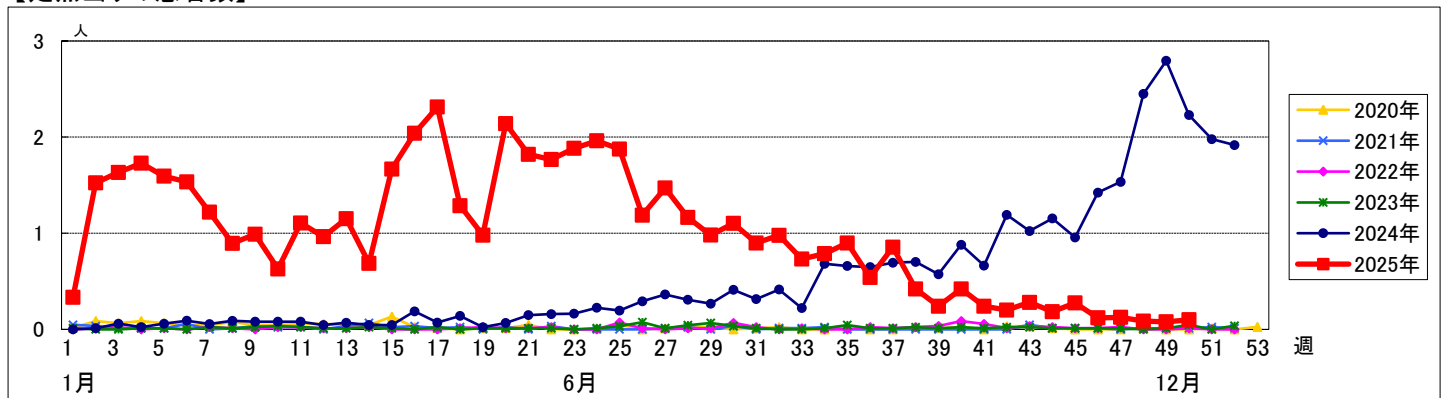


週数	合計	～5ヶ月	～11ヶ月	1歳	2歳	3歳	4歳	5歳	6歳	7歳	8歳	9歳	10～14歳	15～19歳	20歳以上
第46週	6								2	1	2		1		
第47週	6						1	1	2			1	1		
第48週	4			1		1		1				1			
第49週	4		1							1	1	1			
第50週	5				1			1		1	1	1			

## 【年齢層別5週分集計】



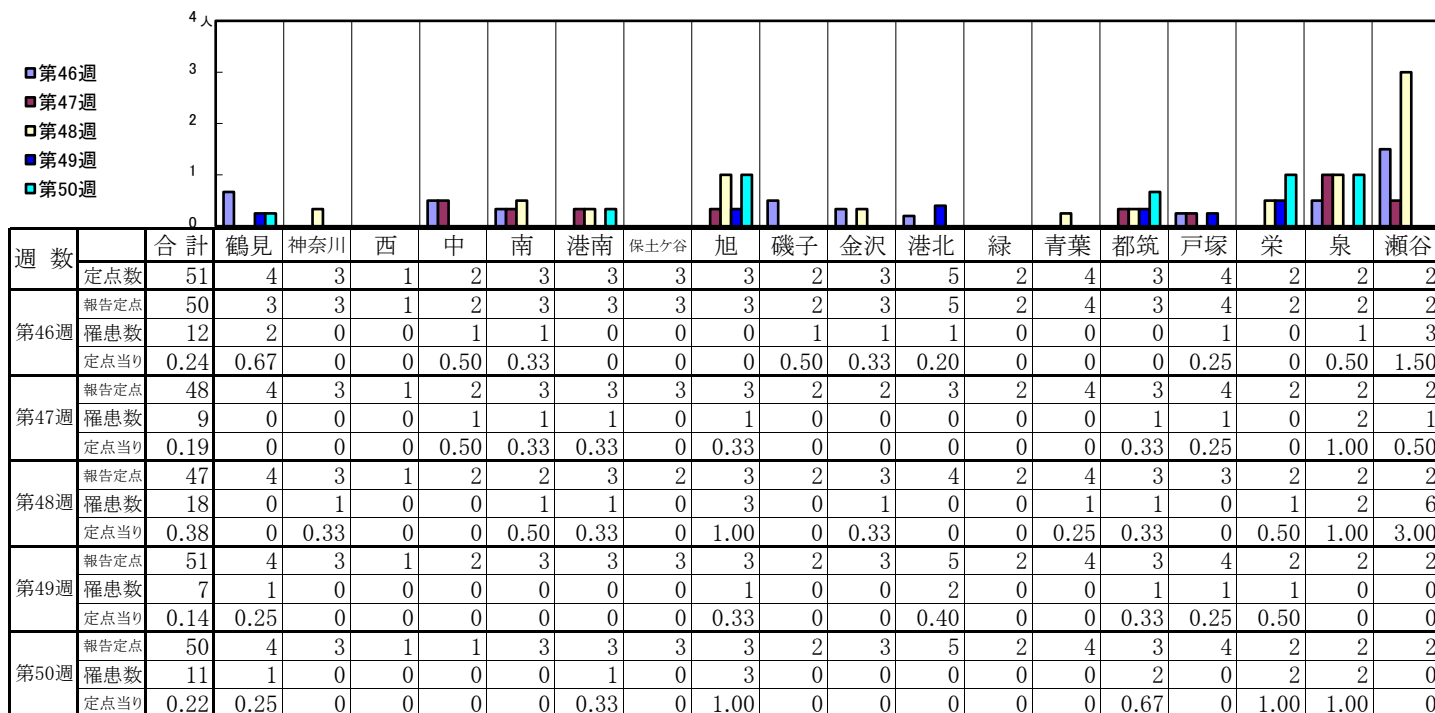
## 【定点当りの患者数】



# << 突発性発しん >>

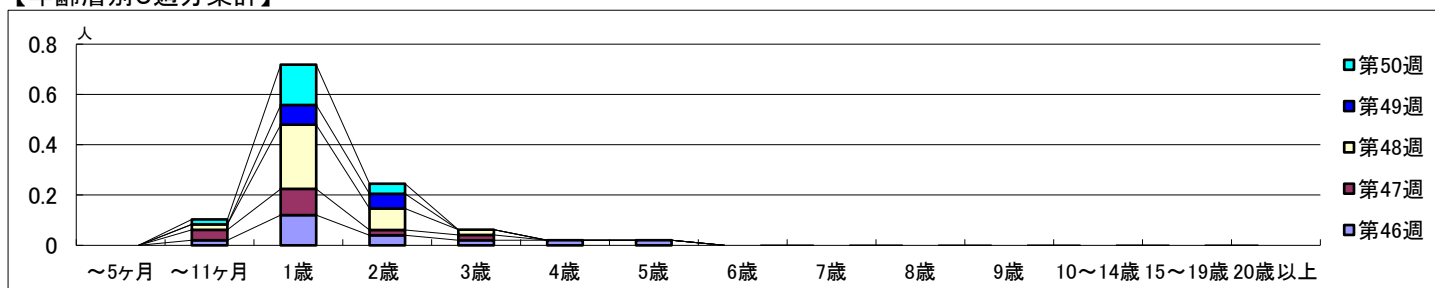
2025年11月10日 ~ 12月14日  
[2025年 第46週 ~ 第50週]

## 【区別・週別報告定点当り】

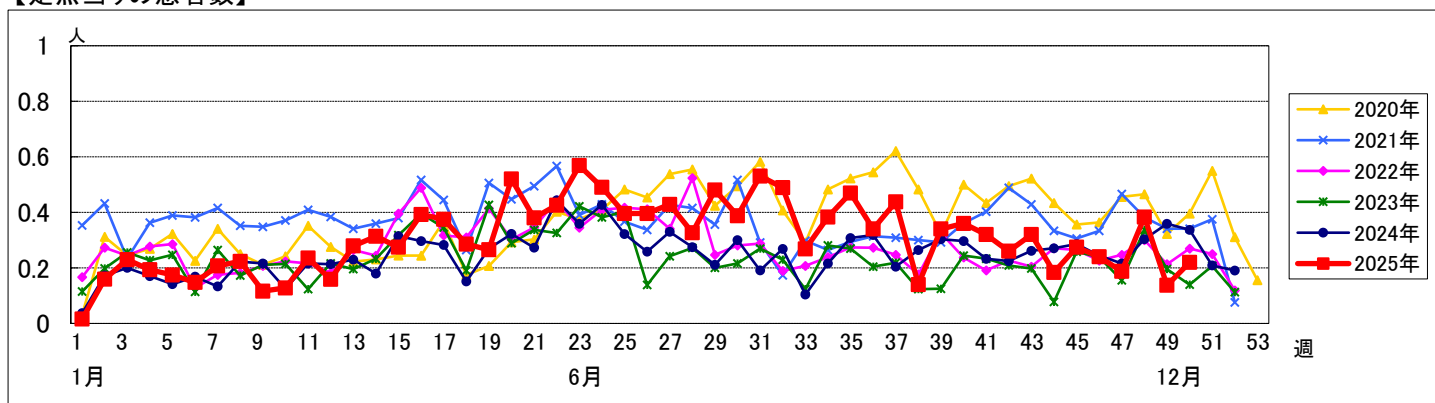


週 数		合 計	～5ヶ 月	～11ヶ 月	1歳	2歳	3歳	4歳	5歳	6歳	7歳	8歳	9歳	10～ 14歳	15～ 19歳	20歳 以上
第46週	罹患数	12		1	6	2	1	1	1							
	定点当り	0.24		0.02	0.12	0.04	0.02	0.02	0.02							
第47週	罹患数	9		2	5	1	1									
	定点当り	0.19		0.04	0.10	0.02	0.02									
第48週	罹患数	18		1	12	4	1									
	定点当り	0.38		0.02	0.26	0.09	0.02									
第49週	罹患数	7			4	3										
	定点当り	0.14			0.08	0.06										
第50週	罹患数	11		1	8	2										
	定点当り	0.22		0.02	0.16	0.04										

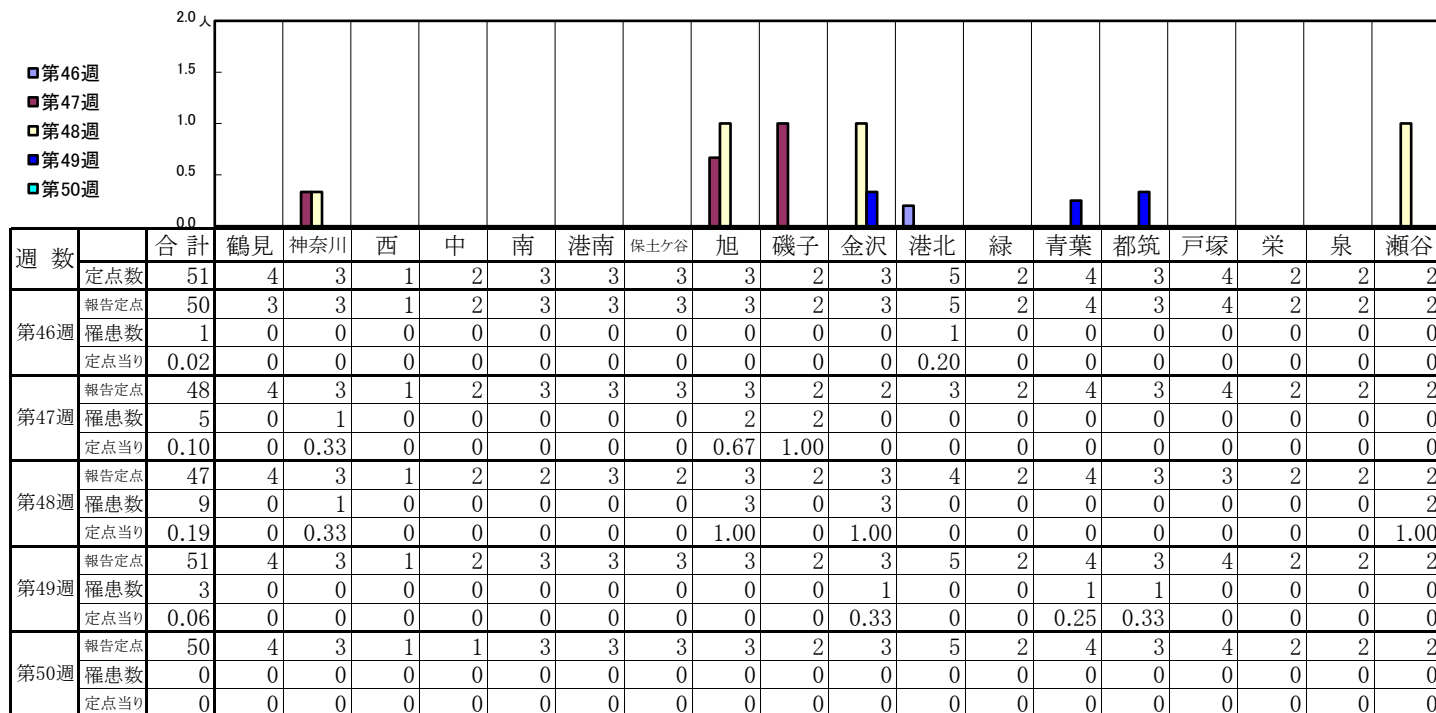
## 【年齢層別5週分集計】



## 【定点当りの患者数】

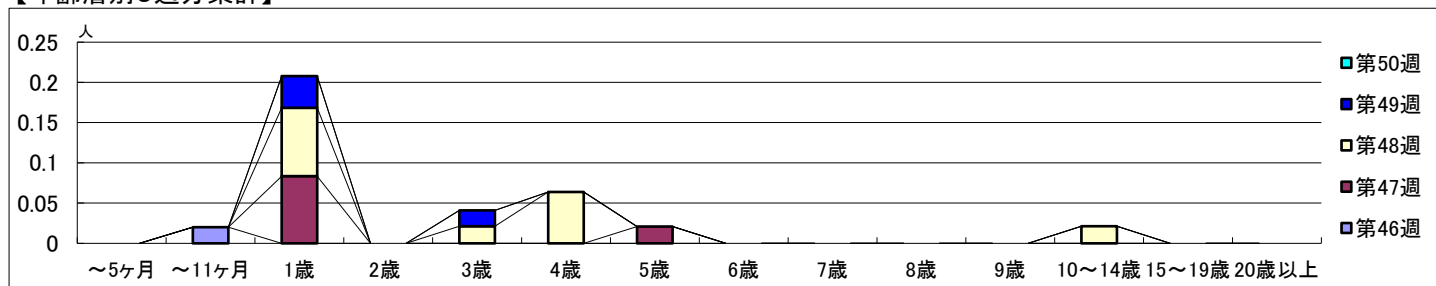


【区別・週別報告定点当り】

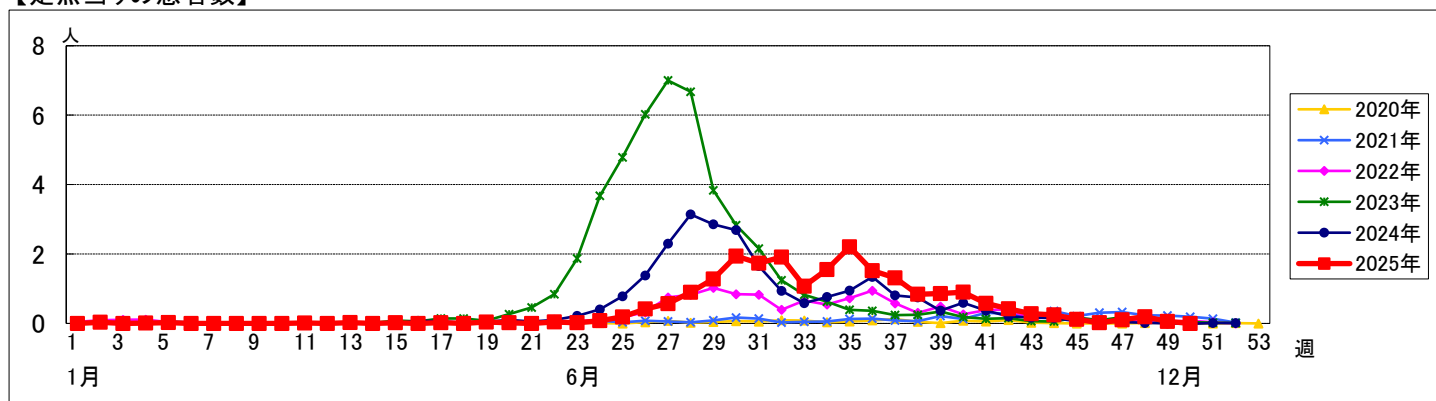


週 数	合計	～5ヶ月	～11ヶ月	1歳	2歳	3歳	4歳	5歳	6歳	7歳	8歳	9歳	10～14歳	15～19歳	20歳以上
第46週	1		1												
第47週	5			4				1							
第48週	9			4		1	3					1			
第49週	3			2		1									
第50週	0														

【年齢層別5週分集計】



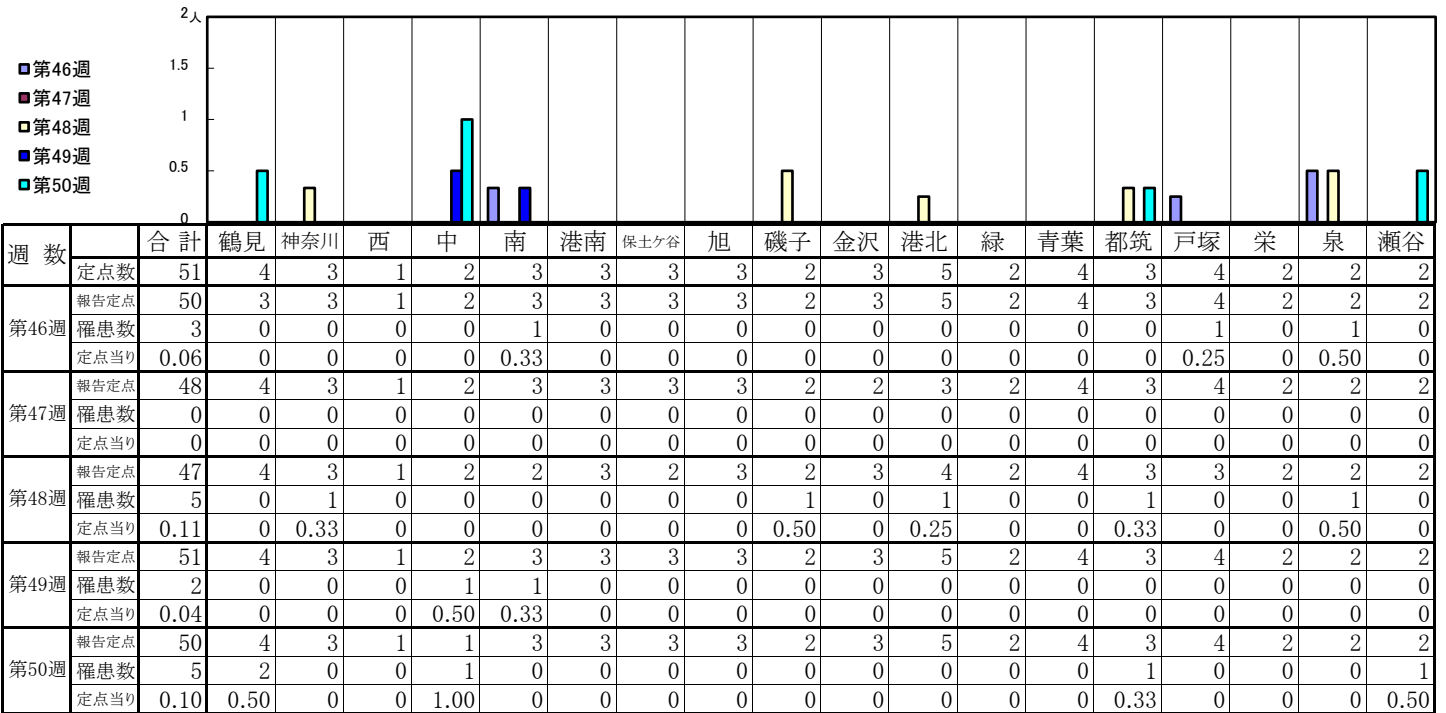
【定点当りの患者数】



# << 流行性耳下腺炎 >>

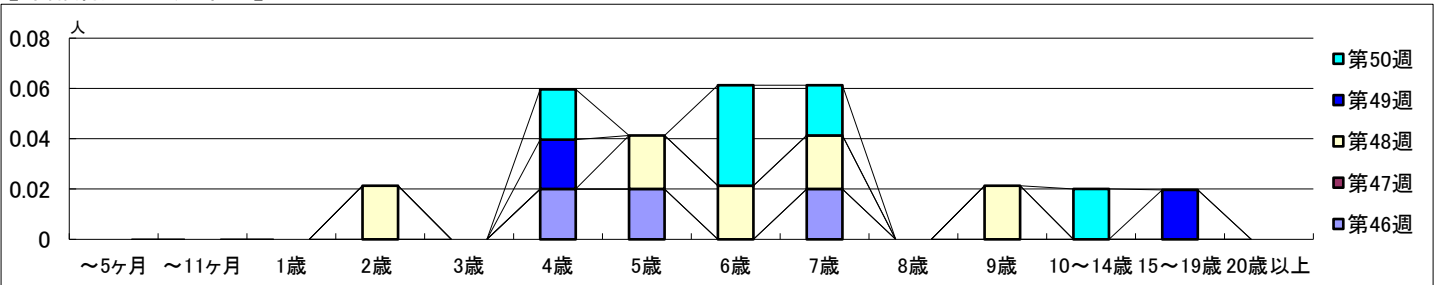
2025年11月10日 ~ 12月14日  
[2025年 第46週 ~ 第50週]

## 【区別・週別報告定点当り】

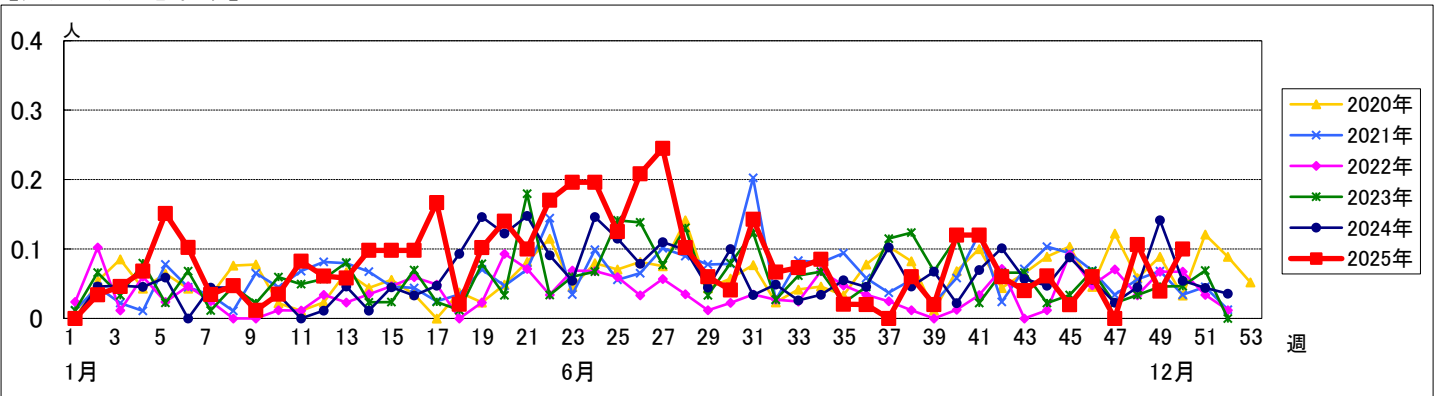


週 数	合計	～5ヶ月	～11ヶ月	1歳	2歳	3歳	4歳	5歳	6歳	7歳	8歳	9歳	10～14歳	15～19歳	20歳以上
第46週	3						1	1		1					
報告定点	0.06						0.02	0.02		0.02					
第47週	0														
報告定点	0														
第48週	5				1			1	1	1		1			
報告定点	0.11				0.02			0.02	0.02	0.02		0.02			
第49週	2						1							1	
報告定点	0.04						0.02							0.02	
第50週	5						1		2	1			1		
報告定点	0.10						0.02		0.04	0.02			0.02		

## 【年齢層別5週分集計】



## 【定点当りの患者数】



# << 急性出血性結膜炎 >>

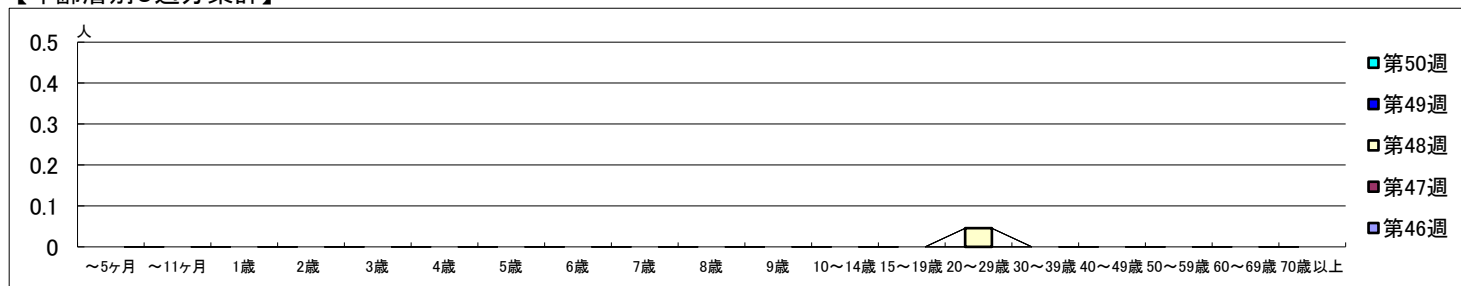
2025年11月10日 ~ 12月14日  
[2025年 第46週 ~ 第50週]

## 【区別・週別報告定点当り】

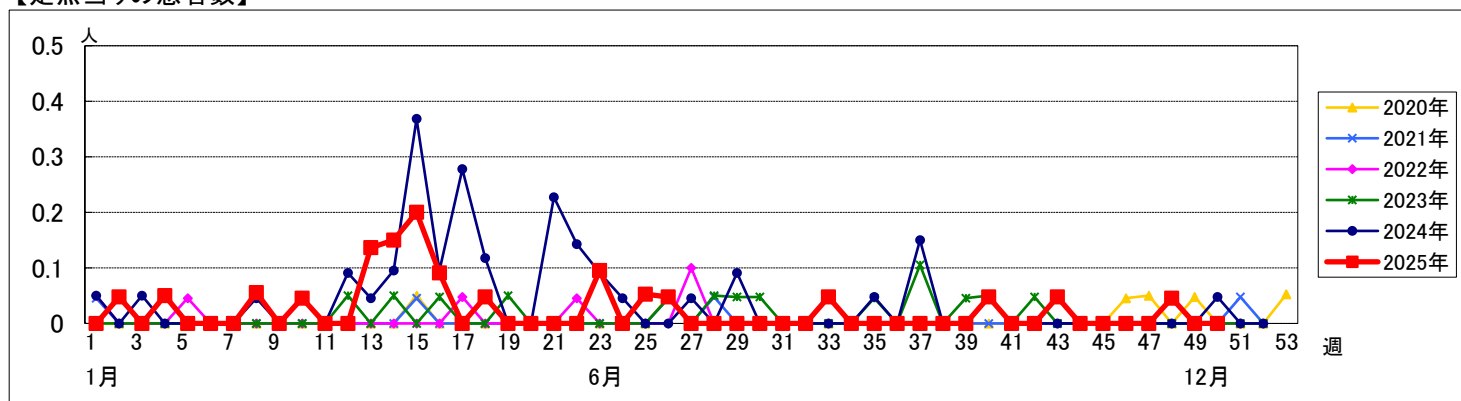
週数		合計	鶴見	神奈川	西	中	南	港南	保土ヶ谷	旭	磯子	金沢	港北	緑	青葉	都筑	戸塚	栄	泉	瀬谷
第46週	定点数	22	2	1	1	1	1	1	1	1	1	1	2	1	2	1	2	1	1	1
	報告定点	21	2	1	1	1	1	1	1	1	1	1	2	1	2	1	2	1	0	1
	罹患数	0	0	0	0	0	0	0	0	0	0	0	0	0	0	0	0	0	0	0
	定点当り	0	0	0	0	0	0	0	0	0	0	0	0	0	0	0	0	0	0	0
第47週	報告定点	22	2	1	1	1	1	1	1	1	1	1	2	1	2	1	2	1	1	1
	罹患数	0	0	0	0	0	0	0	0	0	0	0	0	0	0	0	0	0	0	0
	定点当り	0	0	0	0	0	0	0	0	0	0	0	0	0	0	0	0	0	0	0
第48週	報告定点	22	2	1	1	1	1	1	1	1	1	1	2	1	2	1	2	1	1	1
	罹患数	1	0	0	0	0	0	0	1	0	0	0	0	0	0	0	0	0	0	0
	定点当り	0.05	0	0	0	0	0	0	1.00	0	0	0	0	0	0	0	0	0	0	0
第49週	報告定点	22	2	1	1	1	1	1	1	1	1	1	2	1	2	1	2	1	1	1
	罹患数	0	0	0	0	0	0	0	0	0	0	0	0	0	0	0	0	0	0	0
	定点当り	0	0	0	0	0	0	0	0	0	0	0	0	0	0	0	0	0	0	0
第50週	報告定点	21	2	1	1	1	1	1	1	1	1	1	2	0	2	1	2	1	1	1
	罹患数	0	0	0	0	0	0	0	0	0	0	0	0	0	0	0	0	0	0	0
	定点当り	0	0	0	0	0	0	0	0	0	0	0	0	0	0	0	0	0	0	0

週数		合計	～5ヶ月	～11ヶ月	1歳	2歳	3歳	4歳	5歳	6歳	7歳	8歳	9歳	10～14歳	15～19歳	20～29歳	30～39歳	40～49歳	50～59歳	60～69歳	70歳以上
第46週	罹患数	0																			
	定点当り	0																			
第47週	罹患数	0																			
	定点当り	0																			
第48週	罹患数	1														1					
	定点当り	0.05														0.05					
第49週	罹患数	0																			
	定点当り	0																			
第50週	罹患数	0																			
	定点当り	0																			

## 【年齢層別5週分集計】



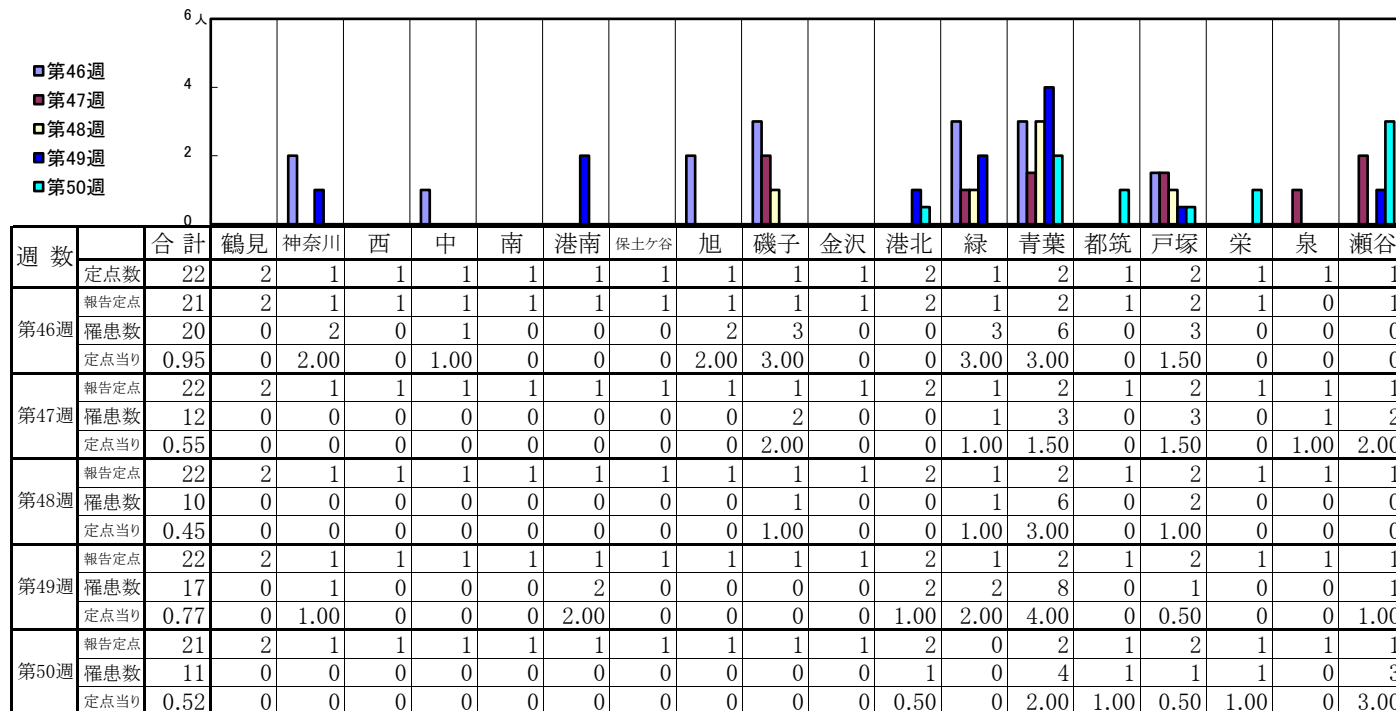
## 【定点当りの患者数】



# << 流行性角結膜炎 >>

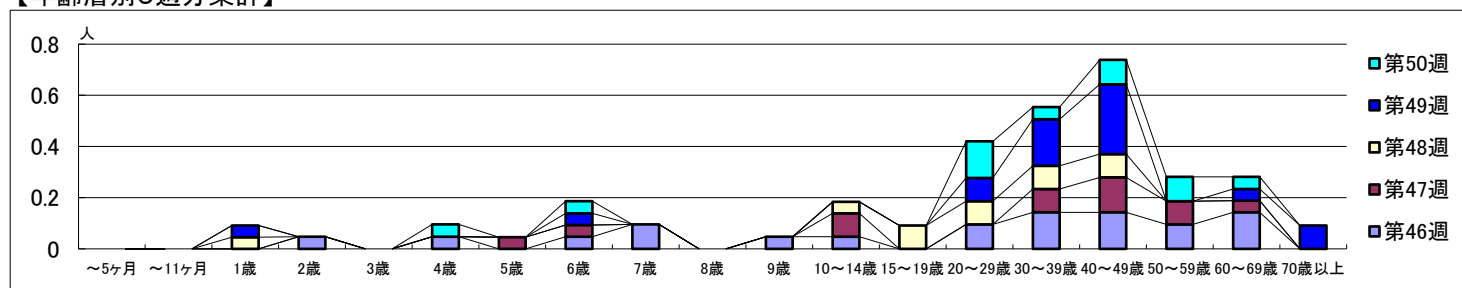
2025年11月10日 ~ 12月14日  
[2025年 第46週 ~ 第50週]

## 【区別・週別報告定点当り】



週数	合計	～5ヶ月	～11ヶ月	1歳	2歳	3歳	4歳	5歳	6歳	7歳	8歳	9歳	10～14歳	15～19歳	20～29歳	30～39歳	40～49歳	50～59歳	60～69歳	70歳以上
第46週	20				1		1		1	2		1	1		2	3	3	2	3	
報告定点	21				1		1		1	2		1	1		2	3	3	2	3	
罹患数	12							1	1				2			2	3	2	1	
定点当り	0.55				0.05		0.05	0.05	0.10			0.05	0.05		0.10	0.14	0.14	0.10	0.14	
第47週	12												2			2	3	2	1	
報告定点	11												2			2	3	2	1	
罹患数	10			1									1	2	2	2	2			
定点当り	0.45			0.05									0.05	0.09	0.09	0.09	0.09			
第48週	10												1	2	2	2	2			
報告定点	9												1	2	2	2	2			
罹患数	17			1					1						2	4	6		1	2
定点当り	0.77			0.05					0.05						0.09	0.18	0.27		0.05	0.09
第49週	11						1		1						3	1	2	2	1	
報告定点	10						1		1						3	1	2	2	1	
罹患数	11						1		1						3	1	2	2	1	
定点当り	0.52						0.05		0.05						0.14	0.05	0.10	0.10	0.05	

## 【年齢層別5週分集計】



## 【定点当りの患者数】

