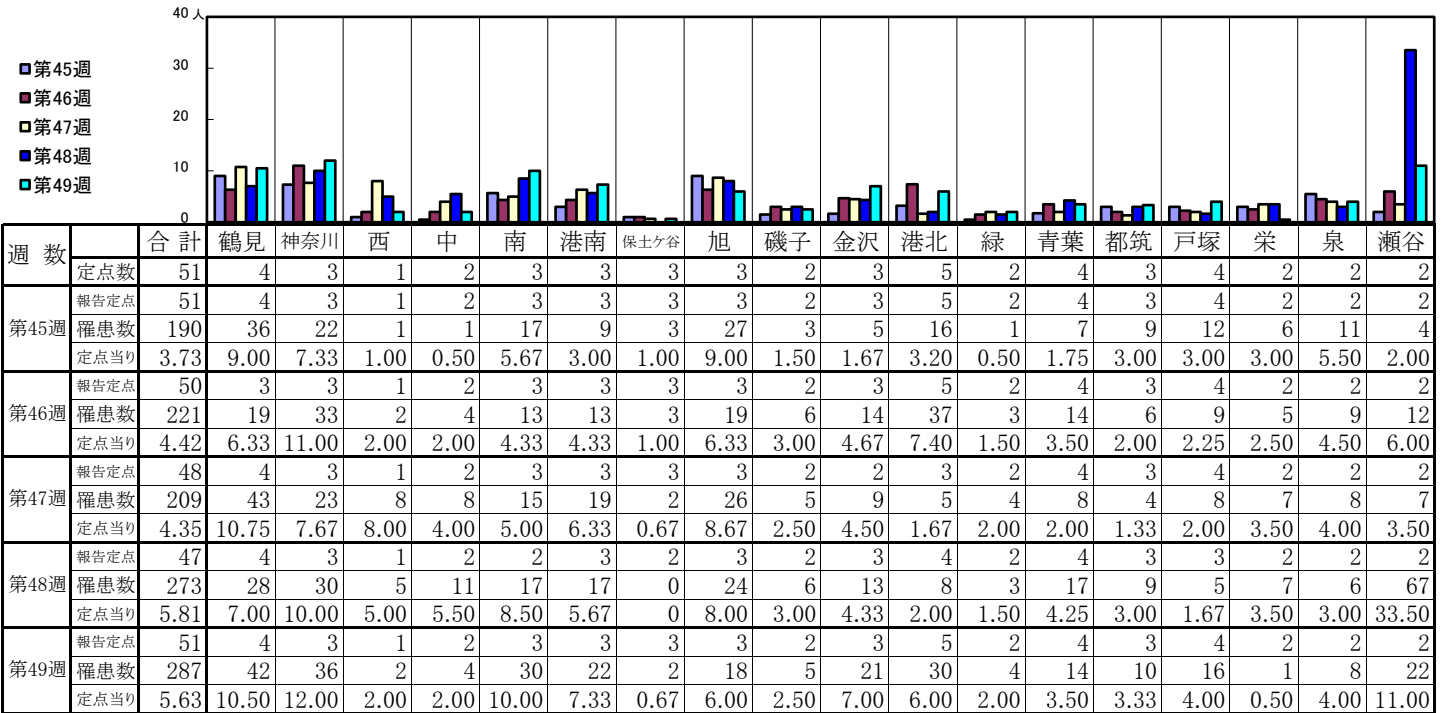


<< 感染性胃腸炎 >>

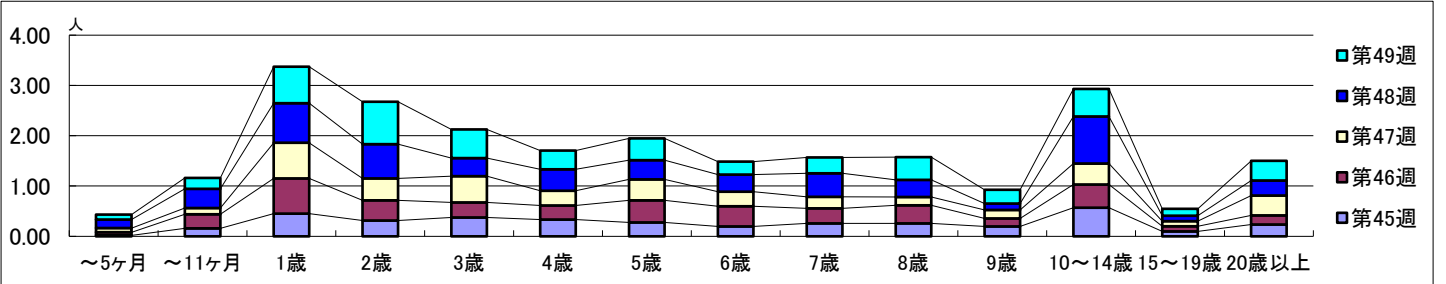
2025年11月3日 ~ 12月7日
[2025年 第45週 ~ 第49週]

【区別・週別報告定点当り】



週 数		合 計	～5ヶ 月	～11ヶ 月	1歳	2歳	3歳	4歳	5歳	6歳	7歳	8歳	9歳	10～ 14歳	15～ 19歳	20歳 以上
第45週	罹患数	190	1	8	23	16	19	17	14	10	13	13	10	29	5	12
第45週	定点当り	3.73	0.02	0.16	0.45	0.31	0.37	0.33	0.27	0.20	0.25	0.25	0.20	0.57	0.10	0.24
第46週	罹患数	221	3	14	35	20	15	14	22	20	15	18	8	23	5	9
第46週	定点当り	4.42	0.06	0.28	0.70	0.40	0.30	0.28	0.44	0.40	0.30	0.36	0.16	0.46	0.10	0.18
第47週	罹患数	209	4	6	34	21	25	14	20	14	11	8	8	20	5	19
第47週	定点当り	4.35	0.08	0.13	0.71	0.44	0.52	0.29	0.42	0.29	0.23	0.17	0.17	0.42	0.10	0.40
第48週	罹患数	273	8	18	37	32	17	20	18	16	22	16	6	44	5	14
第48週	定点当り	5.81	0.17	0.38	0.79	0.68	0.36	0.43	0.38	0.34	0.47	0.34	0.13	0.94	0.11	0.30
第49週	罹患数	287	5	11	37	43	29	19	22	13	16	23	14	28	7	20
第49週	定点当り	5.63	0.10	0.22	0.73	0.84	0.57	0.37	0.43	0.25	0.31	0.45	0.27	0.55	0.14	0.39

【年齢層別5週分集計】



【定点当りの患者数】

