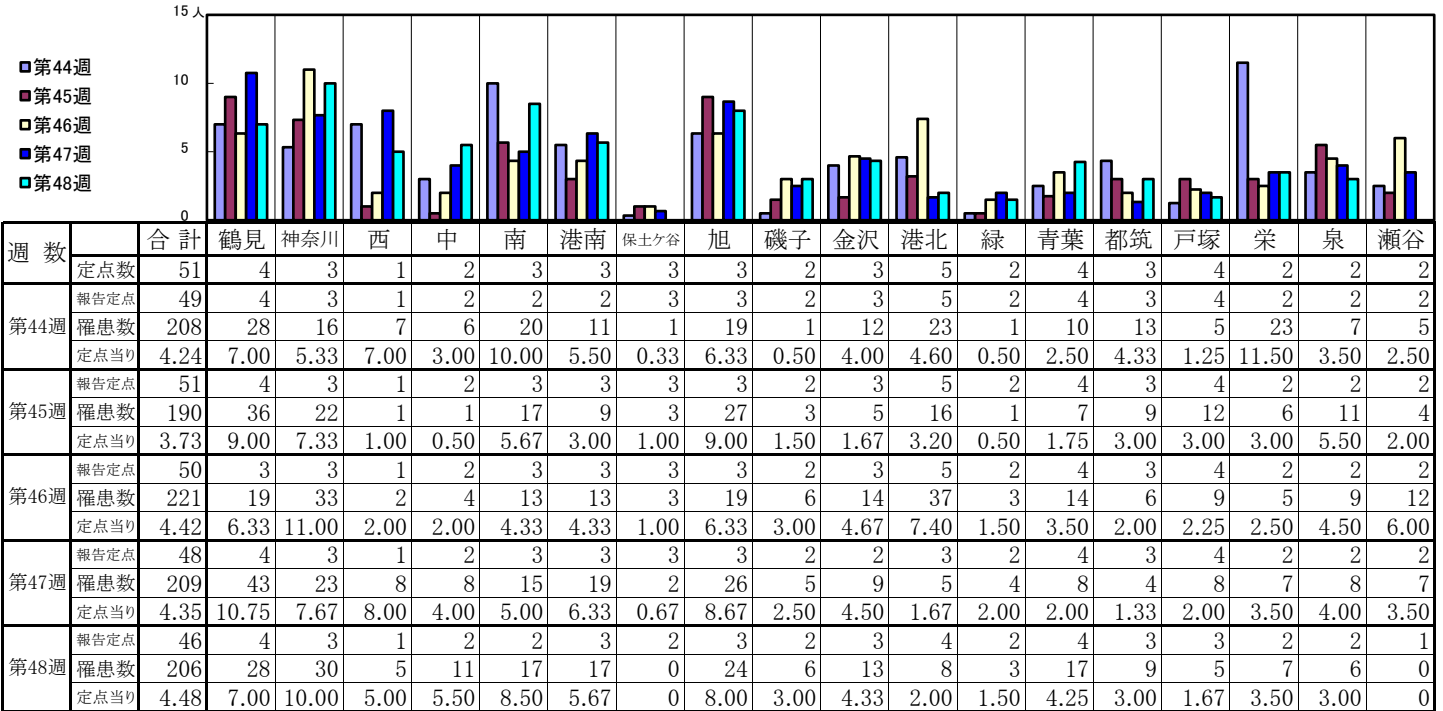


<< 感染性胃腸炎 >>

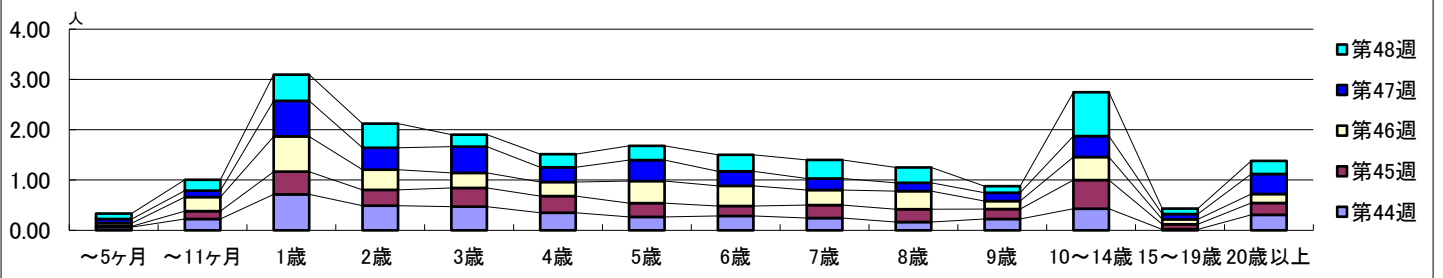
2025年10月27日 ~ 11月30日
[2025年 第44週 ~ 第48週]

【区別・週別報告定点当り】



週数		合計	～5ヶ月	～11ヶ月	1歳	2歳	3歳	4歳	5歳	6歳	7歳	8歳	9歳	10～14歳	15～19歳	20歳以上
第44週	罹患数	208	3	11	35	24	23	17	13	14	12	8	11	21	1	15
第44週	定点当り	4.24	0.06	0.22	0.71	0.49	0.47	0.35	0.27	0.29	0.24	0.16	0.22	0.43	0.02	0.31
第45週	罹患数	190	1	8	23	16	19	17	14	10	13	13	10	29	5	12
第45週	定点当り	3.73	0.02	0.16	0.45	0.31	0.37	0.33	0.27	0.20	0.25	0.25	0.20	0.57	0.10	0.24
第46週	罹患数	221	3	14	35	20	15	14	22	20	15	18	8	23	5	9
第46週	定点当り	4.42	0.06	0.28	0.70	0.40	0.30	0.28	0.44	0.40	0.30	0.36	0.16	0.46	0.10	0.18
第47週	罹患数	209	4	6	34	21	25	14	20	14	11	8	8	20	5	19
第47週	定点当り	4.35	0.08	0.13	0.71	0.44	0.52	0.29	0.42	0.29	0.23	0.17	0.17	0.42	0.10	0.40
第48週	罹患数	206	5	10	24	22	11	12	13	15	17	14	6	40	5	12
第48週	定点当り	4.48	0.11	0.22	0.52	0.48	0.24	0.26	0.28	0.33	0.37	0.30	0.13	0.87	0.11	0.26

【年齢層別5週分集計】



【定点当りの患者数】

