

疾病別 警報・注意報 発生状況

2024年 第16週

	インフルエンザ	新型コロナウイルス感染症	RSウイルス感染症	咽頭結膜熱	A群溶血性レンサ球菌咽頭炎	感染性胃腸炎	水痘	手足口病	伝染性紅斑	突発性発しん	ヘルパンギーナ	流行性耳下腺炎	急性出血性結膜炎	流行性角結膜炎
警報レベル ◎	30			3	8	20	2	5	2		6	6	1	8
終息基準値 ◎	10			1	4	12	1	2	1		2	2	0.1	4
注意報レベル ○	10						1					3		
横浜市	1.32	3.05	1.28	0.16	2.67	2.35	0.11	0.03	0.19	0.30	0.02	0.03	0.10	1.35
鶴見	0.82	3.64	0.43	0.14	1.14	4.57	-	0.14	-	-	-	-	-	-
神奈川	0.67	4.44	1.17	0.33	3.17	1.50	0.33	-	0.33	0.33	-	-	-	-
西	0.20	3.00	0.33	-	-	1.67	0.33	-	0.33	1.00	-	-
中	0.71	1.14	-	-	0.75	2.00	-	-	-	0.25	0.25	-	-	-
南	2.50	4.00	4.40	0.80	4.20	4.00	-	0.20	-	0.40	-	-	-	-
港南	1.86	2.57	2.25	-	3.75	1.00	0.25	0.25	-	-	-	-	-	-
保土ヶ谷	1.14	5.00	0.25	-	0.75	-	-	-	0.50	-	-	-
旭	2.50	2.50	0.50	0.17	2.67	4.67	-	-	-	0.50	-	-	-	-
磯子	0.71	3.57	1.25	-	4.25	2.25	-	-	-	-	0.25	-	-	1.00
金沢	0.38	1.50	2.00	0.20	6.40	1.40	0.20	-	-	0.60	-	-	-	-
港北	0.64	2.27	1.83	0.17	2.00	2.00	0.33	-	0.17	0.17	-	0.17	-	1.50
緑	1.00	1.29	4.00	0.20	◎	5.20	0.20	-	-	0.40	-	-	-	-
青葉	0.91	4.36	0.43	0.29	1.57	2.00	-	-	0.86	0.14	-	-	◎	◎
都筑	1.25	3.38	0.80	-	4.60	2.00	0.20	-	-	0.40	-	-	-	-
戸塚	2.27	2.82	0.43	0.14	1.57	1.29	-	-	-	0.29	-	-	-	1.50
栄	1.00	4.20	-	-	1.33	0.67	0.33	-	-	-	-	-	-	-
泉	2.71	2.57	0.25	-	4.00	3.50	-	-	1.25	1.25	-	0.25	-	-
瀬谷	2.00	2.43	2.75	-	0.25	2.00	-	-	-	-	-	0.25	-	3.00

(-: 定点当たり0.00) (…: 未報告)

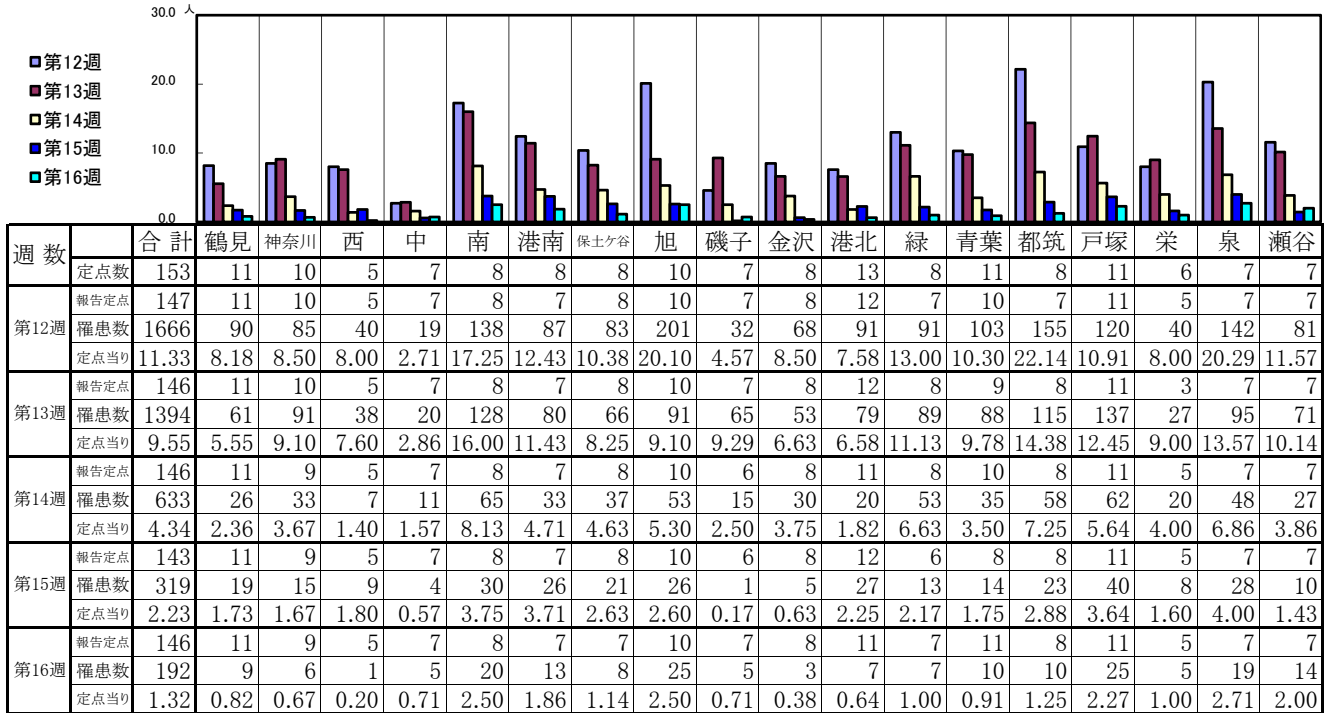
- ◎ 報告定点当たりの値が警報レベル もしくは警報レベル継続中です
- 報告定点当たりの値が注意報レベルに達しています

(この数字は集計時点のもので、翌週以降変動することもあります)

<< インフルエンザ >>

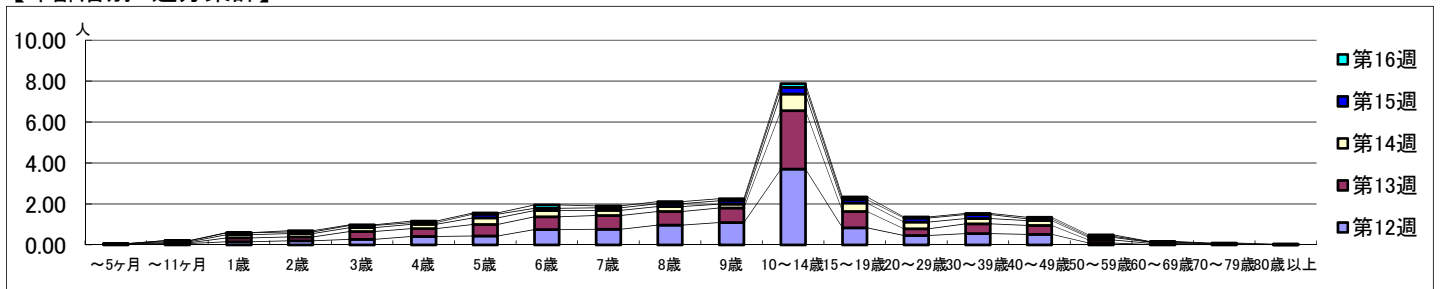
2024年3月18日 ~ 4月21日
[2024年 第12週 ~ 第16週]

【区別・週別報告定点当り】

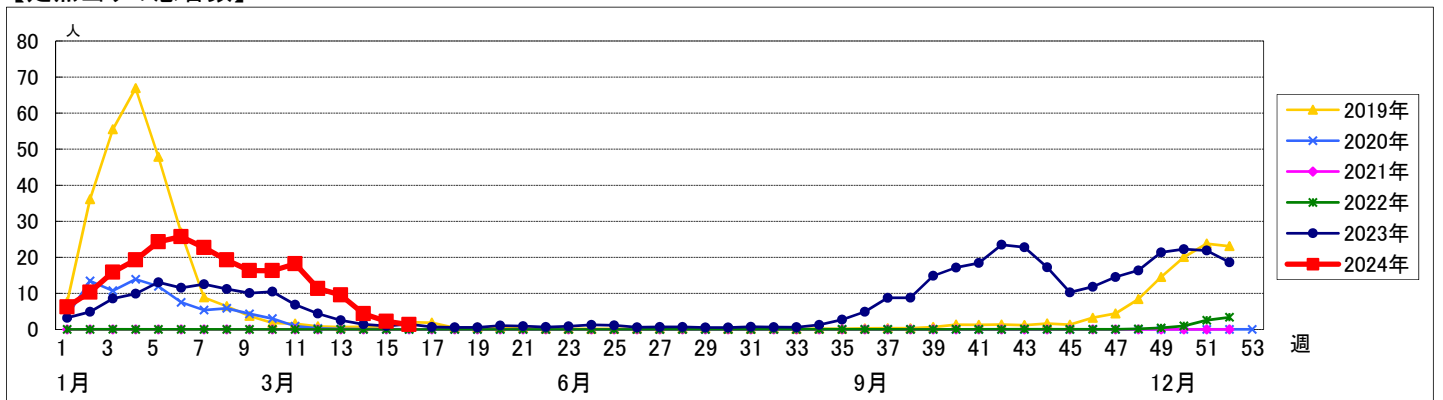


週数	合計	~5ヶ月	~11ヶ月	1歳	2歳	3歳	4歳	5歳	6歳	7歳	8歳	9歳	10~14歳	15~19歳	20~29歳	30~39歳	40~49歳	50~59歳	60~69歳	70~79歳	80歳以上
第12週	罹患数 1666	3	10	23	30	40	61	64	110	112	142	161	544	123	68	81	76	13	2	2	1
第12週	定点当り 11.33	0.02	0.07	0.16	0.20	0.27	0.41	0.44	0.75	0.76	0.97	1.10	3.70	0.84	0.46	0.55	0.52	0.09	0.01	0.01	0.01
第13週	罹患数 1394	3	6	27	27	56	56	82	91	98	97	103	417	116	48	70	64	22	9	2	
第13週	定点当り 9.55	0.02	0.04	0.18	0.18	0.38	0.38	0.56	0.62	0.67	0.66	0.71	2.86	0.79	0.33	0.48	0.44	0.15	0.06	0.01	
第14週	罹患数 633	3	7	23	24	27	30	47	45	37	35	28	118	60	47	38	34	18	8	2	2
第14週	定点当り 4.34	0.02	0.05	0.16	0.16	0.18	0.21	0.32	0.31	0.25	0.24	0.19	0.81	0.41	0.32	0.26	0.23	0.12	0.05	0.01	0.01
第15週	罹患数 319	1	7	13	11	16	12	26	16	18	21	23	47	24	28	28	12	8	4	3	1
第15週	定点当り 2.23	0.01	0.05	0.09	0.08	0.11	0.08	0.18	0.11	0.13	0.15	0.16	0.33	0.17	0.20	0.20	0.08	0.06	0.03	0.02	0.01
第16週	罹患数 192		1	2	9	4	11	9	23	14	14	15	27	19	8	7	11	11	1	4	2
第16週	定点当り 1.32		0.01	0.01	0.06	0.03	0.08	0.06	0.16	0.10	0.10	0.10	0.18	0.13	0.05	0.05	0.08	0.08	0.01	0.03	0.01

【年齢層別5週分集計】



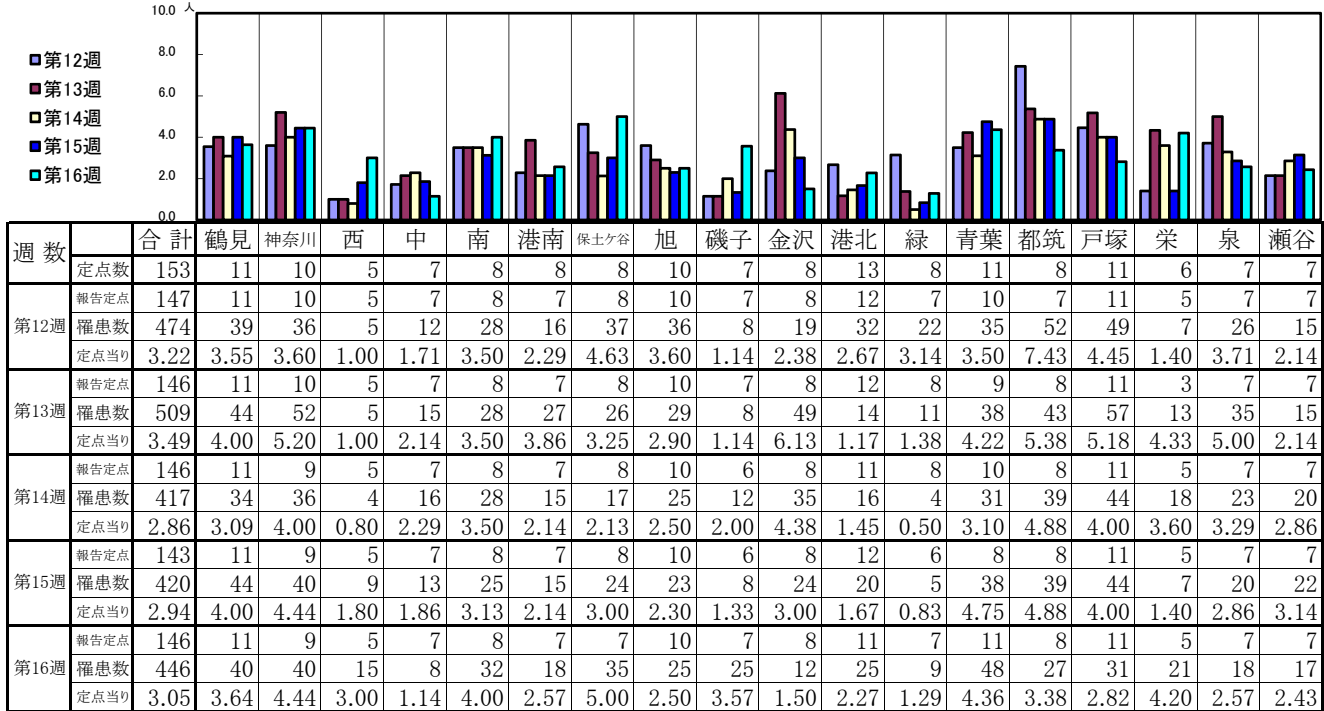
【定点当りの患者数】



<< 新型コロナウイルス感染症(COVID-19) >>

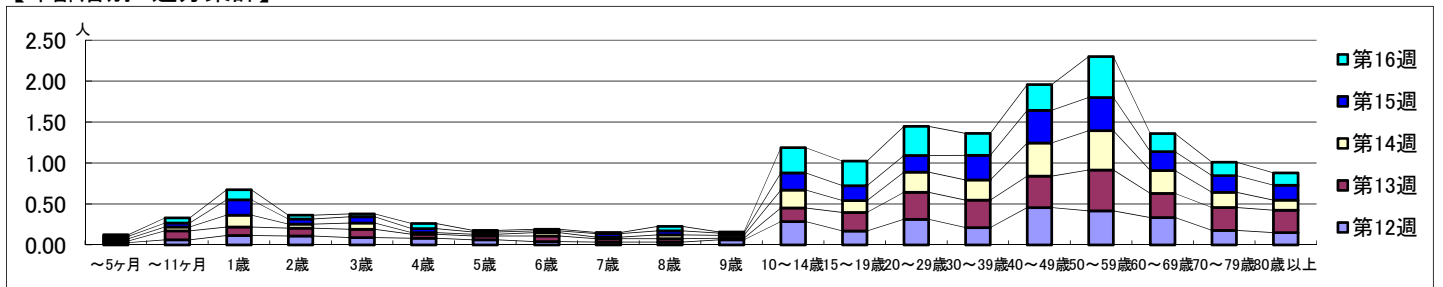
2024年3月18日 ~ 4月21日
[2024年 第12週 ~ 第16週]

【区別・週別報告定点当り】

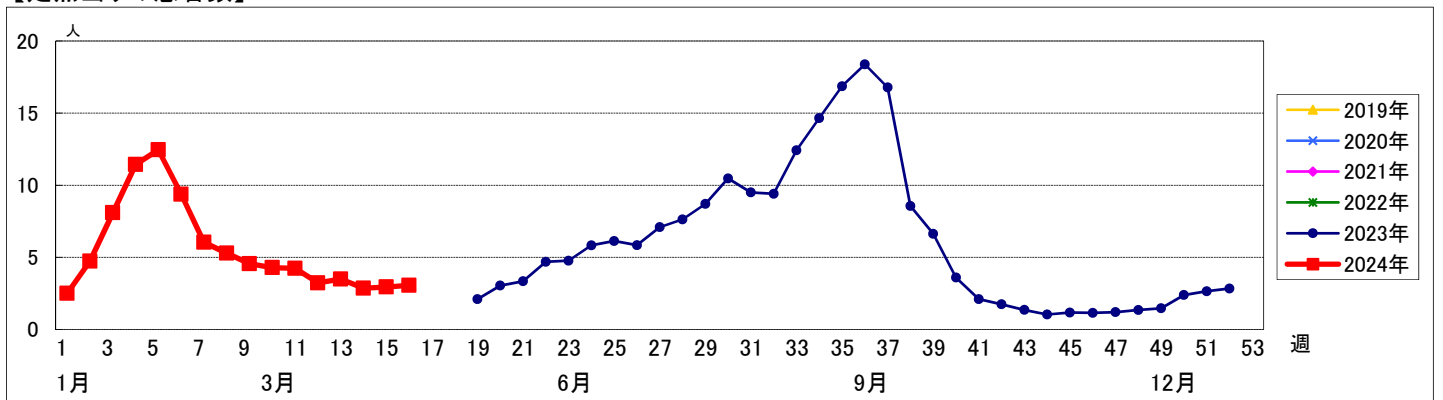


週数	合計	~5ヶ月	~11ヶ月	1歳	2歳	3歳	4歳	5歳	6歳	7歳	8歳	9歳	10~14歳	15~19歳	20~29歳	30~39歳	40~49歳	50~59歳	60~69歳	70~79歳	80歳以上
第12週	罹患数 474	4	9	17	16	13	12	9	6	5	5	9	42	25	46	31	67	61	49	26	22
第12週	定点当り 3.22	0.03	0.06	0.12	0.11	0.09	0.08	0.06	0.04	0.03	0.03	0.06	0.29	0.17	0.31	0.21	0.46	0.41	0.33	0.18	0.15
第13週	罹患数 509	3	16	15	14	15	7	7	10	6	6	3	24	33	48	49	56	73	43	41	40
第13週	定点当り 3.49	0.02	0.11	0.10	0.10	0.10	0.05	0.05	0.07	0.04	0.04	0.02	0.16	0.23	0.33	0.34	0.38	0.50	0.29	0.28	0.27
第14週	罹患数 417	4	7	21	7	11	3	3	6	3	7	5	32	21	36	36	59	70	41	27	18
第14週	定点当り 2.86	0.03	0.05	0.14	0.05	0.08	0.02	0.02	0.04	0.02	0.05	0.03	0.22	0.14	0.25	0.25	0.40	0.48	0.28	0.18	0.12
第15週	罹患数 420	4	7	27	9	11	7	4	3	6	7	4	30	26	29	43	57	58	33	29	26
第15週	定点当り 2.94	0.03	0.05	0.19	0.06	0.08	0.05	0.03	0.02	0.04	0.05	0.03	0.21	0.18	0.20	0.30	0.40	0.41	0.23	0.20	0.18
第16週	罹患数 446	3	9	18	7	5	9	3	3	2	8	2	45	44	52	39	46	73	32	24	22
第16週	定点当り 3.05	0.02	0.06	0.12	0.05	0.03	0.06	0.02	0.02	0.01	0.05	0.01	0.31	0.30	0.36	0.27	0.32	0.50	0.22	0.16	0.15

【年齢層別5週分集計】



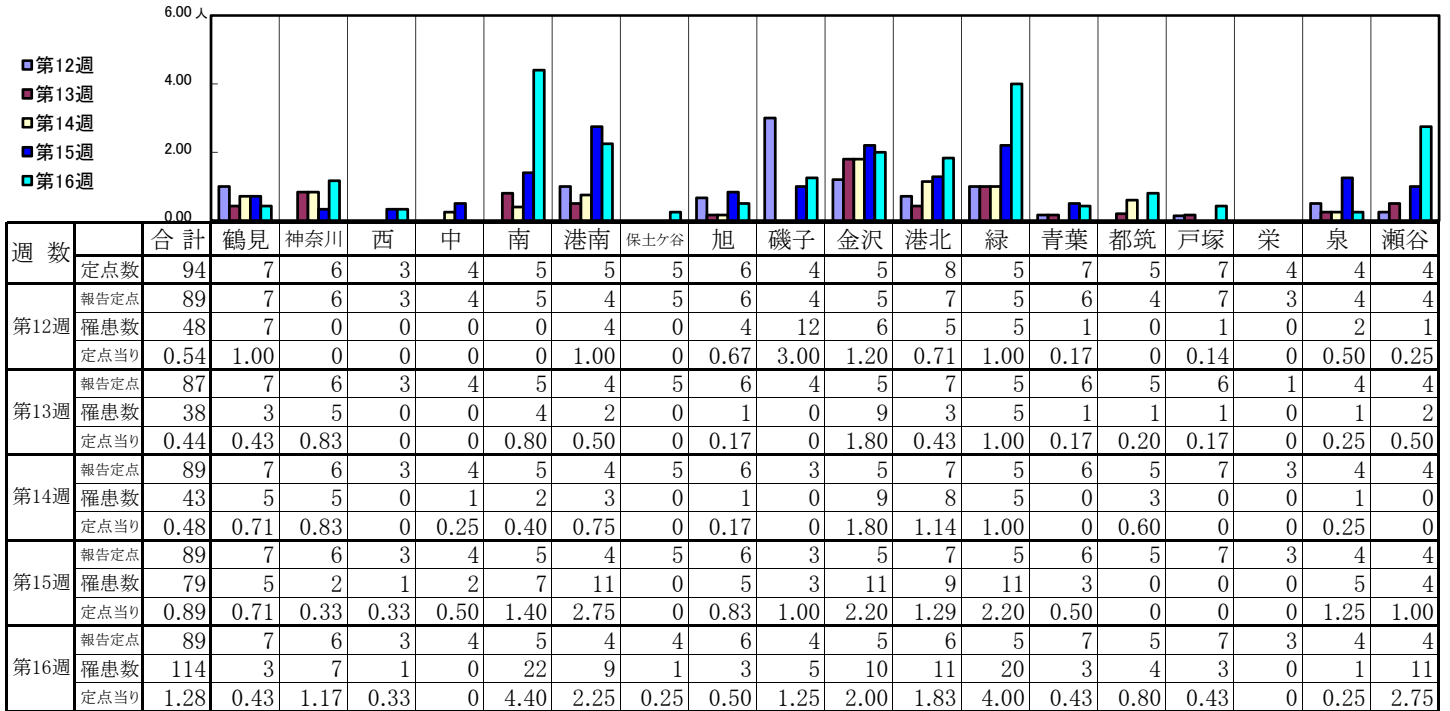
【定点当りの患者数】



<< RSウイルス感染症 >>

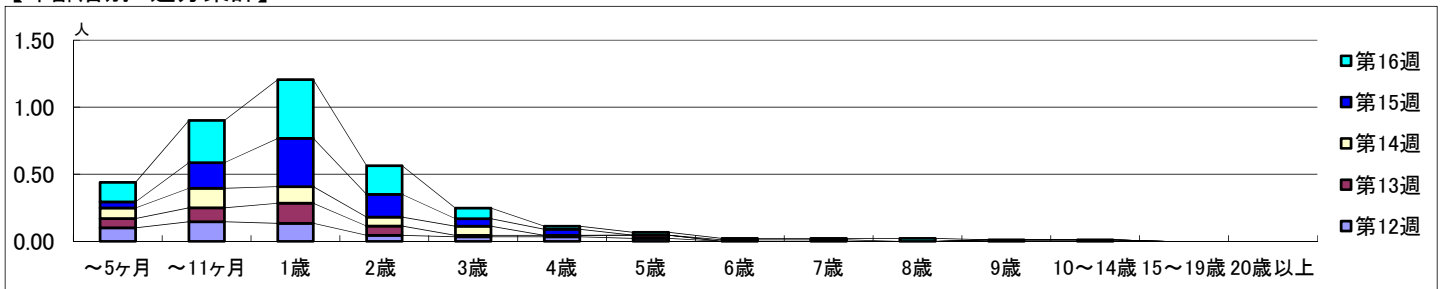
2024年3月18日 ~ 4月21日
[2024年 第12週 ~ 第16週]

【区別・週別報告定点当り】

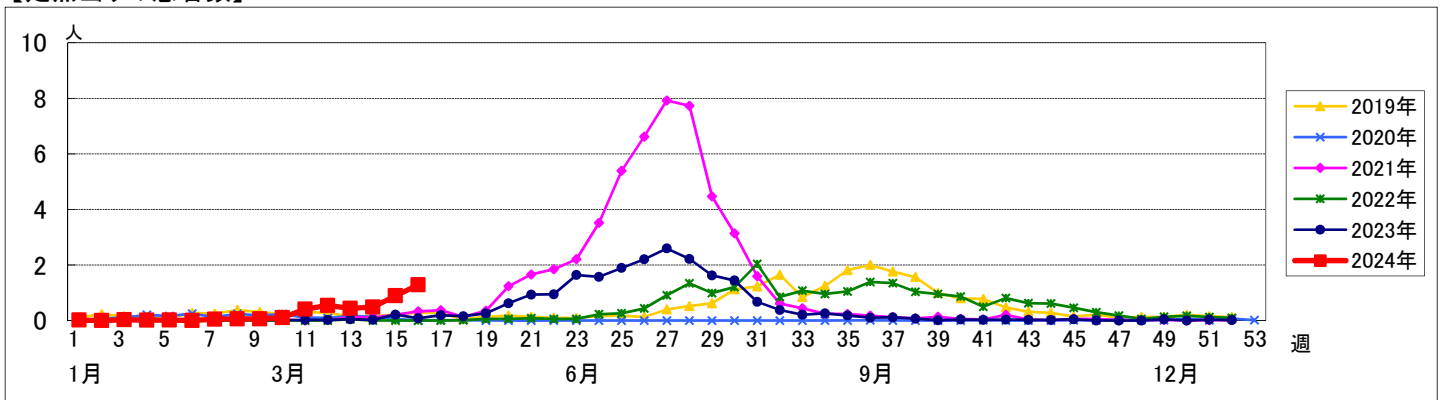


週数	合計	~5ヶ月	~11ヶ月	1歳	2歳	3歳	4歳	5歳	6歳	7歳	8歳	9歳	10~14歳	15~19歳	20歳以上
第12週	48	9	13	12	4	3	3	2				1	1		
第13週	38	6	9	13	6	1	1	2							
第14週	43	7	13	11	6	6									
第15週	79	4	17	32	15	5	4		1	1					
第16週	114	13	28	39	19	7	2	2	1	1	2				

【年齢層別5週分集計】



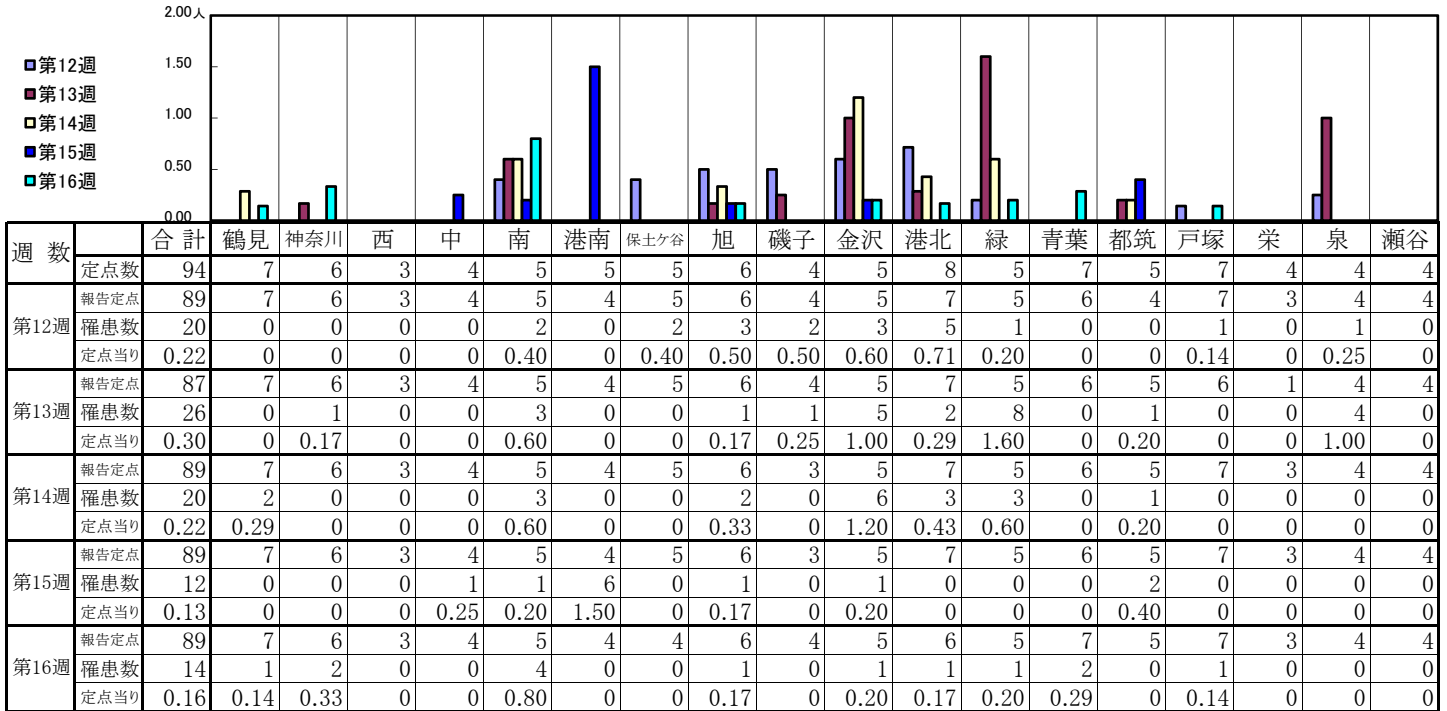
【定点当りの患者数】



<< 咽頭結膜熱 >>

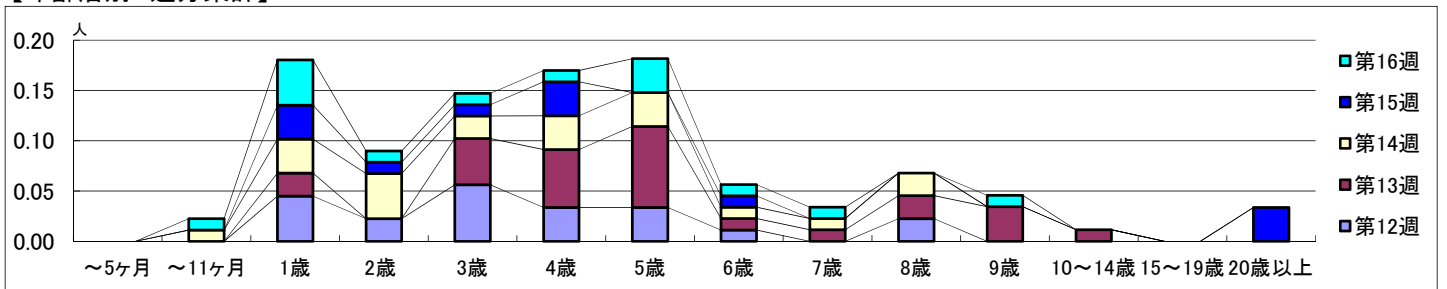
2024年3月18日 ~ 4月21日
[2024年 第12週 ~ 第16週]

【区別・週別報告定点当り】

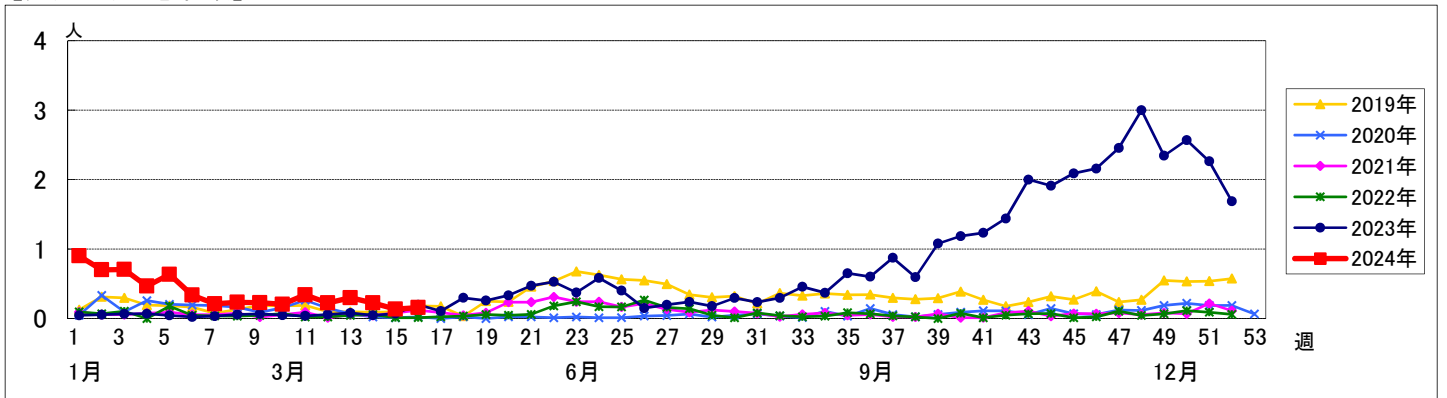


週数		合計	~5ヶ月	~11ヶ月	1歳	2歳	3歳	4歳	5歳	6歳	7歳	8歳	9歳	10~14歳	15~19歳	20歳以上
第12週	罹患数	20			4	2	5	3	3	1		2				
	定点当り	0.22			0.04	0.02	0.06	0.03	0.03	0.01		0.02				
第13週	罹患数	26			2		4	5	7	1	1	2	3	1		
	定点当り	0.30			0.02		0.05	0.06	0.08	0.01	0.01	0.02	0.03	0.01		
第14週	罹患数	20		1	3	4	2	3	3	1	1	2				
	定点当り	0.22		0.01	0.03	0.04	0.02	0.03	0.03	0.01	0.01	0.02				
第15週	罹患数	12			3	1	1	3		1						3
	定点当り	0.13			0.03	0.01	0.01	0.03		0.01						0.03
第16週	罹患数	14		1	4	1	1	1	3	1	1		1			
	定点当り	0.16		0.01	0.04	0.01	0.01	0.01	0.03	0.01	0.01		0.01			

【年齢層別5週分集計】



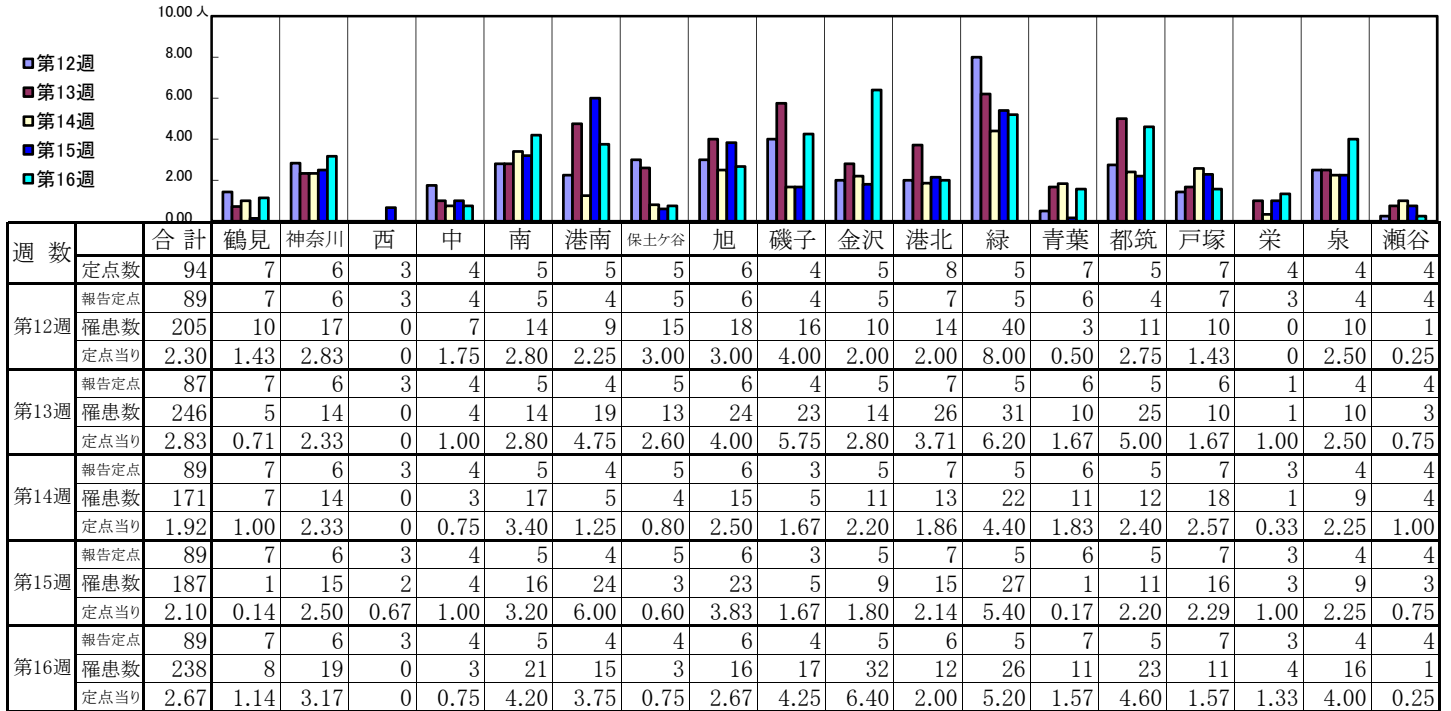
【定点当りの患者数】



<< A群溶血性レンサ球菌咽頭炎 >>

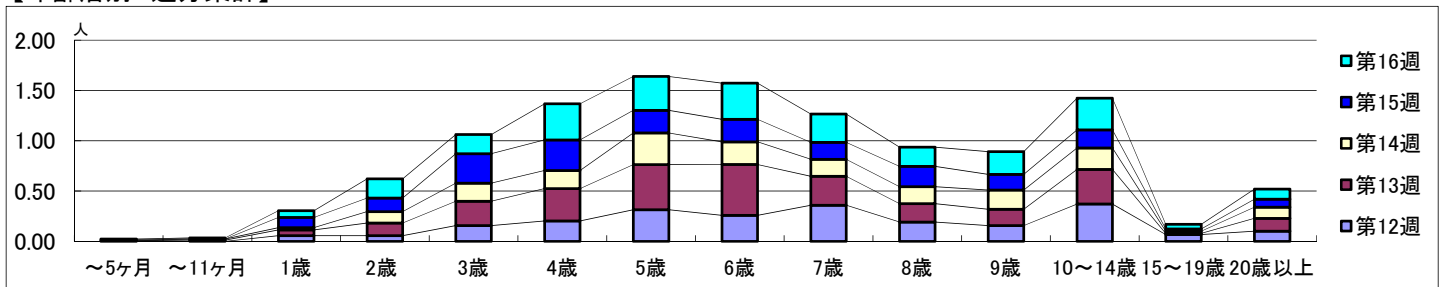
2024年3月18日 ~ 4月21日
[2024年 第12週 ~ 第16週]

【区別・週別報告定点当り】

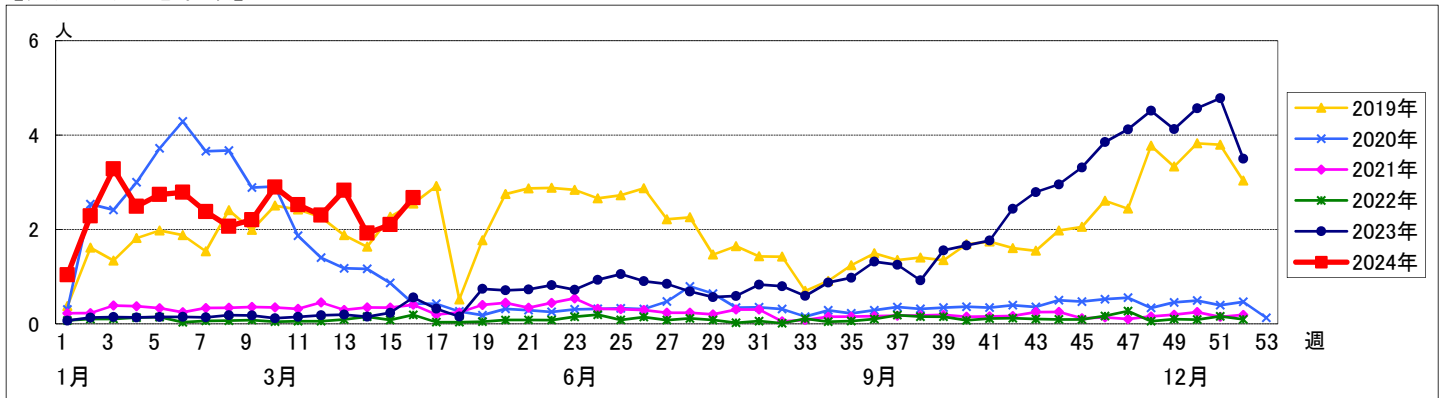


週数		合計	年齢層別													
			~5ヶ月	~11ヶ月	1歳	2歳	3歳	4歳	5歳	6歳	7歳	8歳	9歳	10~14歳	15~19歳	20歳以上
第12週	罹患数	205	1		5	5	14	18	28	23	32	17	14	33	6	9
	定点当り	2.30	0.01		0.06	0.06	0.16	0.20	0.31	0.26	0.36	0.19	0.16	0.37	0.07	0.10
第13週	罹患数	246		1	5	11	21	28	39	44	25	16	14	30	1	11
	定点当り	2.83		0.01	0.06	0.13	0.24	0.32	0.45	0.51	0.29	0.18	0.16	0.34	0.01	0.13
第14週	罹患数	171		1	2	10	16	16	28	20	15	15	17	19	2	10
	定点当り	1.92		0.01	0.02	0.11	0.18	0.18	0.31	0.22	0.17	0.17	0.19	0.21	0.02	0.11
第15週	罹患数	187	1		9	12	26	27	20	20	15	18	14	16	2	7
	定点当り	2.10	0.01		0.10	0.13	0.29	0.30	0.22	0.22	0.17	0.20	0.16	0.18	0.02	0.08
第16週	罹患数	238		1	6	17	17	32	30	32	25	17	20	28	4	9
	定点当り	2.67		0.01	0.07	0.19	0.19	0.36	0.34	0.36	0.28	0.19	0.22	0.31	0.04	0.10

【年齢層別5週分集計】



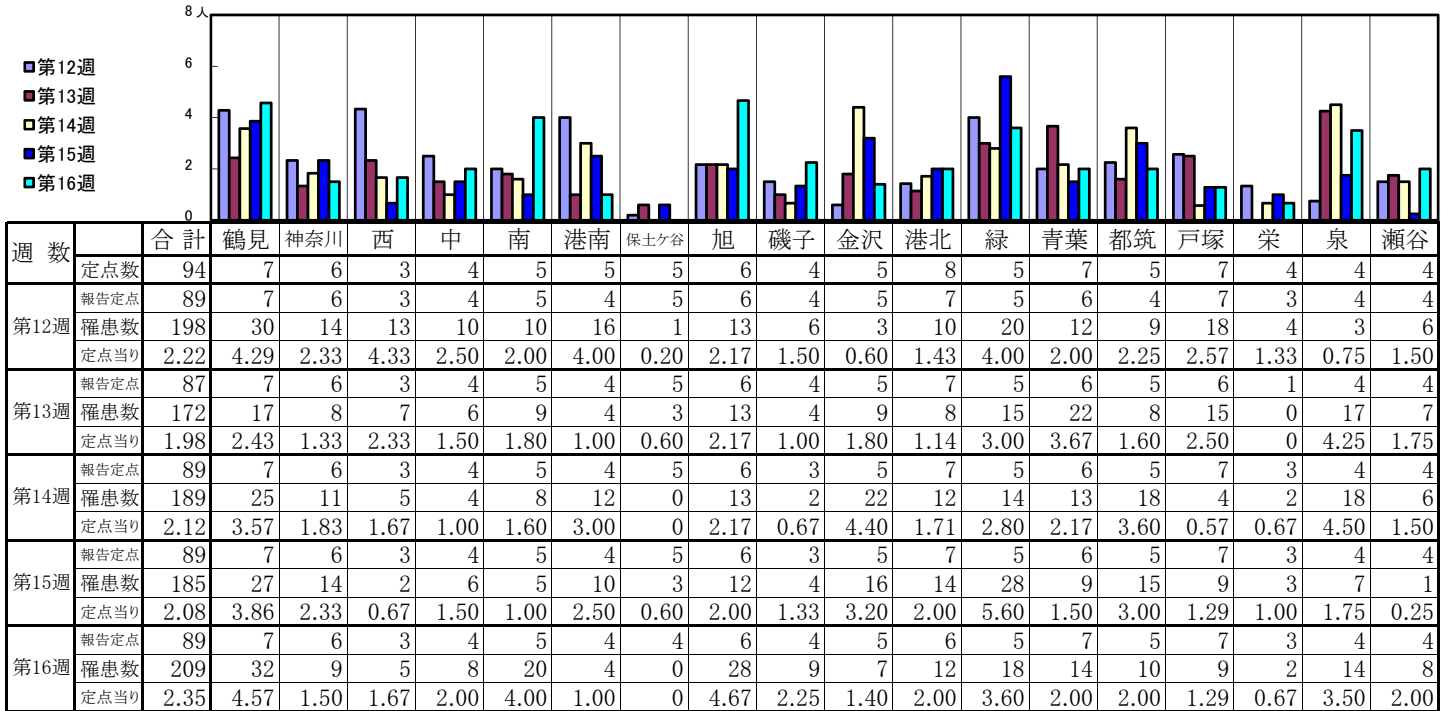
【定点当りの患者数】



<< 感染性胃腸炎 >>

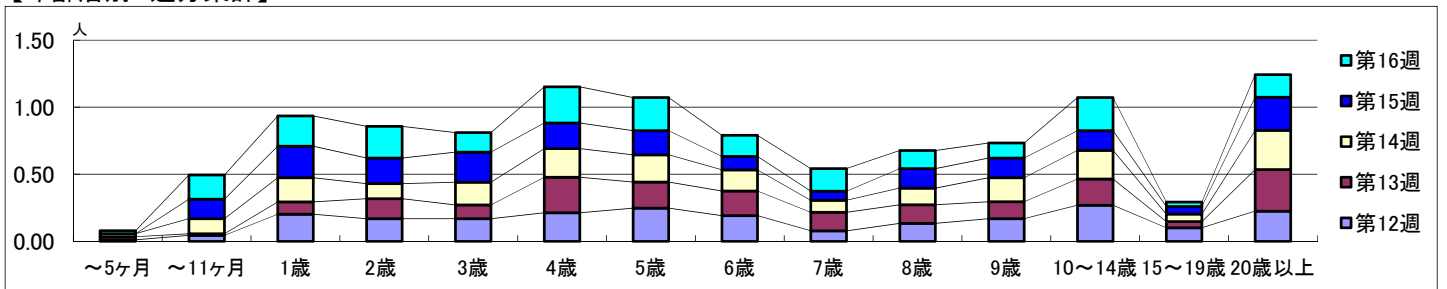
2024年3月18日 ~ 4月21日
[2024年 第12週 ~ 第16週]

【区別・週別報告定点当り】

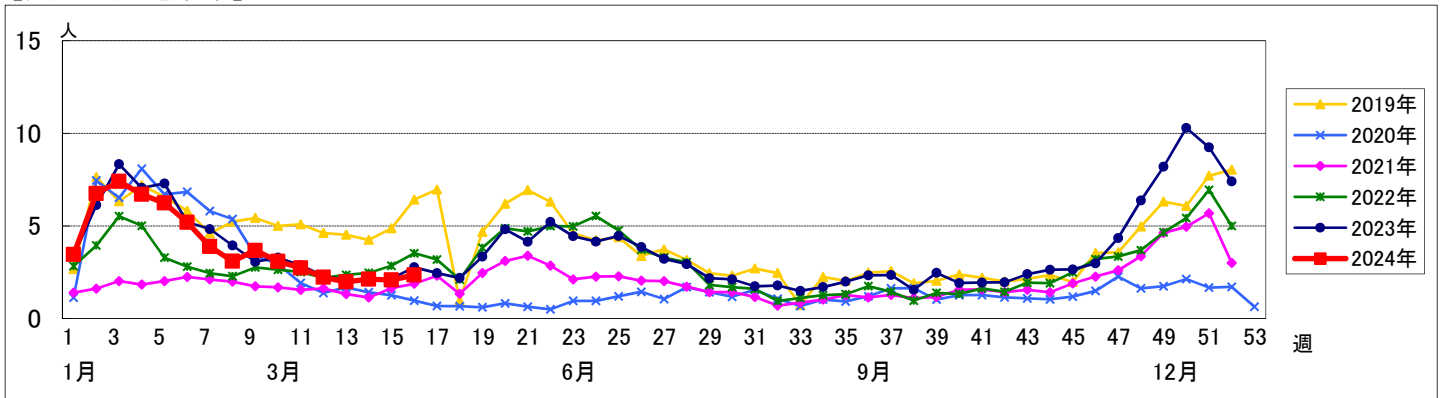


週数		合計	年齢層別													
			~5ヶ月	~11ヶ月	1歳	2歳	3歳	4歳	5歳	6歳	7歳	8歳	9歳	10~14歳	15~19歳	20歳以上
第12週	罹患数	198	1	4	18	15	15	19	22	17	7	12	15	24	9	20
	定点当り	2.22	0.01	0.04	0.20	0.17	0.17	0.21	0.25	0.19	0.08	0.13	0.17	0.27	0.10	0.22
第13週	罹患数	172	2	1	8	13	9	23	17	16	12	12	11	17	4	27
	定点当り	1.98	0.02	0.01	0.09	0.15	0.10	0.26	0.20	0.18	0.14	0.14	0.13	0.20	0.05	0.31
第14週	罹患数	189	2	10	16	10	15	19	18	14	8	11	16	19	5	26
	定点当り	2.12	0.02	0.11	0.18	0.11	0.17	0.21	0.20	0.16	0.09	0.12	0.18	0.21	0.06	0.29
第15週	罹患数	185		13	21	17	20	17	16	9	6	13	13	13	5	22
	定点当り	2.08		0.15	0.24	0.19	0.22	0.19	0.18	0.10	0.07	0.15	0.15	0.15	0.06	0.25
第16週	罹患数	209	2	16	20	21	13	24	22	14	15	12	10	22	3	15
	定点当り	2.35	0.02	0.18	0.22	0.24	0.15	0.27	0.25	0.16	0.17	0.13	0.11	0.25	0.03	0.17

【年齢層別5週分集計】



【定点当りの患者数】



<< 水痘 >>

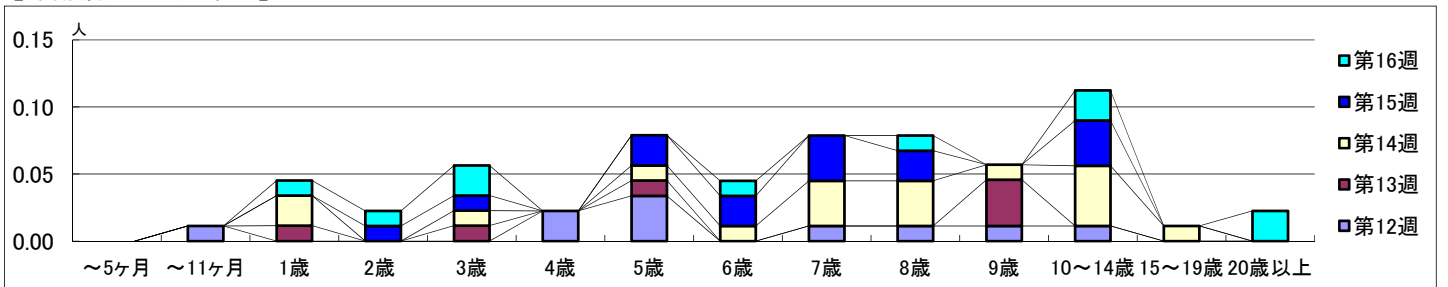
2024年3月18日 ~ 4月21日
[2024年 第12週 ~ 第16週]

【区別・週別報告定点当り】

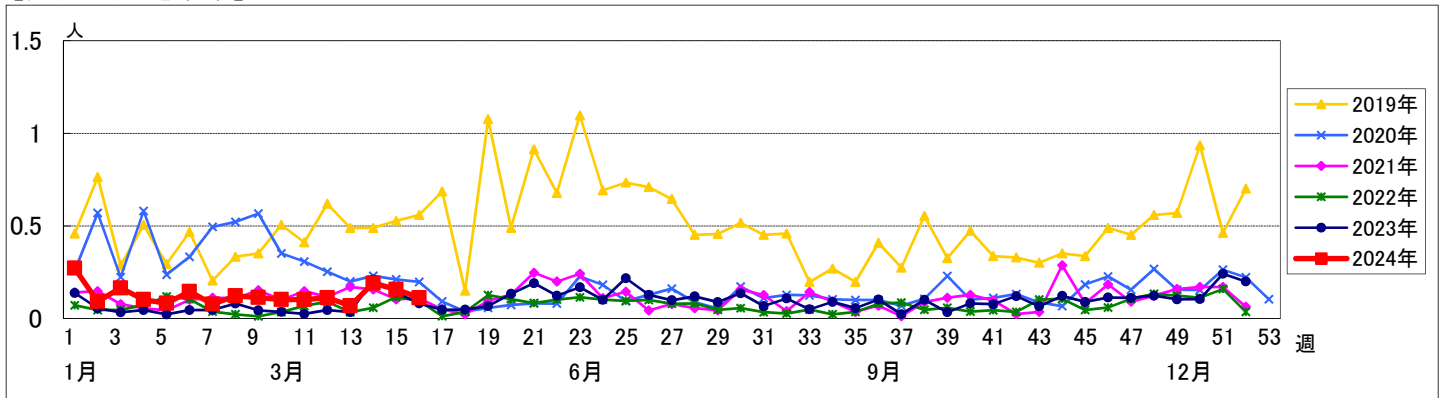
週数		合計	鶴見	神奈川	西	中	南	港南	保土ヶ谷	旭	磯子	金沢	港北	緑	青葉	都筑	戸塚	栄	泉	瀬谷
第12週	定点数	94	7	6	3	4	5	5	5	6	4	5	8	5	7	5	7	4	4	4
	報告定点	89	7	6	3	4	5	4	5	6	4	5	7	5	6	4	7	3	4	4
	罹患数	10	0	1	1	0	0	0	0	1	0	0	2	1	0	1	2	0	1	0
	定点当り	0.11	0	0.17	0.33	0	0	0	0	0.17	0	0	0.29	0.20	0	0.25	0.29	0	0.25	0
第13週	報告定点	87	7	6	3	4	5	4	5	6	4	5	7	5	6	5	6	1	4	4
	罹患数	6	0	1	0	0	0	0	0	1	0	0	2	0	0	2	0	0	0	0
	定点当り	0.07	0	0.17	0	0	0	0	0	0.17	0	0	0.29	0	0	0.40	0	0	0	0
	報告定点	89	7	6	3	4	5	4	5	6	3	5	7	5	6	5	7	3	4	4
第14週	報告定点	89	7	6	3	4	5	4	5	6	3	5	7	5	6	5	7	3	4	4
	罹患数	17	0	1	0	0	4	1	0	0	0	0	6	1	1	1	1	0	1	0
	定点当り	0.19	0	0.17	0	0	0.80	0.25	0	0	0	0	0.86	0.20	0.17	0.20	0.14	0	0.25	0
	報告定点	89	7	6	3	4	5	4	5	6	3	5	7	5	6	5	7	3	4	4
第15週	報告定点	89	7	6	3	4	5	4	5	6	3	5	7	5	6	5	7	3	4	4
	罹患数	14	0	2	0	0	1	3	0	1	0	0	3	0	1	1	2	0	0	0
	定点当り	0.16	0	0.33	0	0	0.20	0.75	0	0.17	0	0	0.43	0	0.17	0.20	0.29	0	0	0
	報告定点	89	7	6	3	4	5	4	4	6	4	5	6	5	7	5	7	3	4	4
第16週	報告定点	89	7	6	3	4	5	4	4	6	4	5	6	5	7	5	7	3	4	4
	罹患数	10	0	2	1	0	0	1	0	0	0	1	2	1	0	1	0	1	0	0
	定点当り	0.11	0	0.33	0.33	0	0	0.25	0	0	0	0.20	0.33	0.20	0	0.20	0	0.33	0	0

週数		合計	~5ヶ月	~11ヶ月	1歳	2歳	3歳	4歳	5歳	6歳	7歳	8歳	9歳	10~14歳	15~19歳	20歳以上
第12週	罹患数	10		1				2	3		1	1	1	1		
	定点当り	0.11		0.01				0.02	0.03		0.01	0.01	0.01	0.01		
第13週	罹患数	6			1		1		1				3			
	定点当り	0.07			0.01		0.01		0.01				0.03			
第14週	罹患数	17			2		1		1	1	3	3	1	4	1	
	定点当り	0.19			0.02		0.01		0.01	0.01	0.03	0.03	0.01	0.04	0.01	
第15週	罹患数	14				1	1		2	2	3	2		3		
	定点当り	0.16				0.01	0.01		0.02	0.02	0.03	0.02		0.03		
第16週	罹患数	10			1	1	2			1		1		2		2
	定点当り	0.11			0.01	0.01	0.02			0.01		0.01		0.02		0.02

【年齢層別5週分集計】



【定点当りの患者数】



<< 手足口病 >>

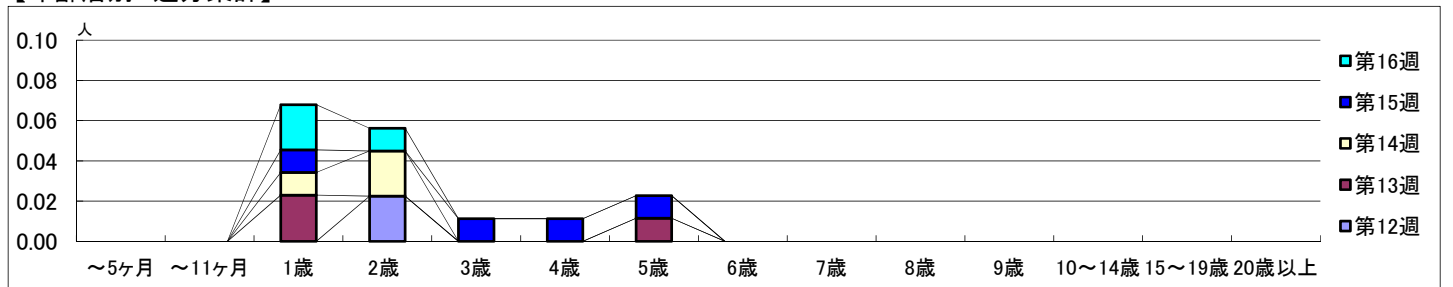
2024年3月18日 ~ 4月21日
[2024年 第12週 ~ 第16週]

【区別・週別報告定点当り】

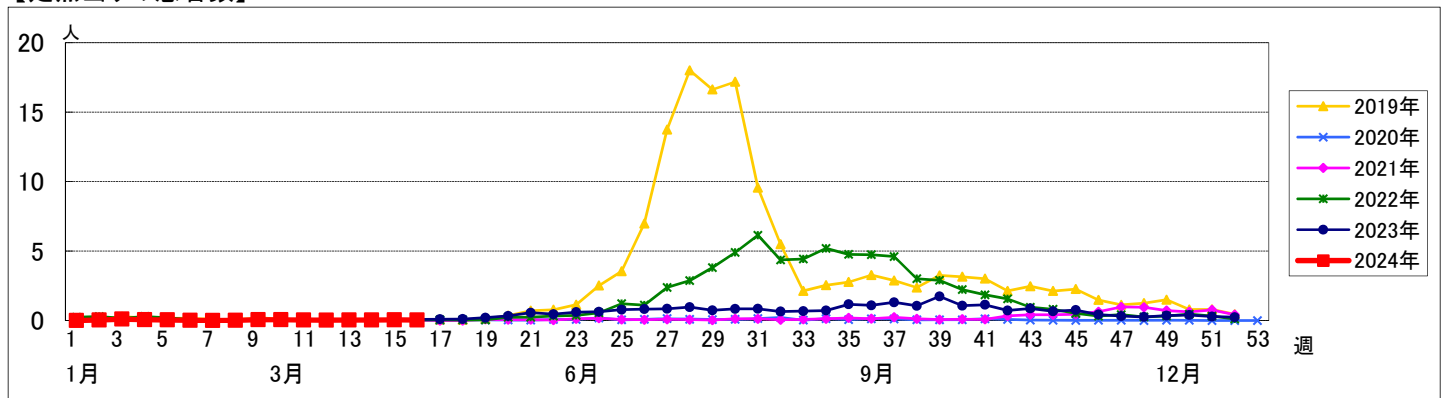
週数		合計	鶴見	神奈川	西	中	南	港南	保土ヶ谷	旭	磯子	金沢	港北	緑	青葉	都筑	戸塚	栄	泉	瀬谷
第12週	定点数	94	7	6	3	4	5	5	5	6	4	5	8	5	7	5	7	4	4	4
	報告定点	89	7	6	3	4	5	4	5	6	4	5	7	5	6	4	7	3	4	4
	罹患数	2	0	0	0	0	1	0	0	1	0	0	0	0	0	0	0	0	0	0
	定点当り	0.02	0	0	0	0	0.20	0	0	0.17	0	0	0	0	0	0	0	0	0	0
第13週	報告定点	87	7	6	3	4	5	4	5	6	4	5	7	5	6	5	6	1	4	4
	罹患数	3	0	1	0	0	2	0	0	0	0	0	0	0	0	0	0	0	0	0
	定点当り	0.03	0	0.17	0	0	0.40	0	0	0	0	0	0	0	0	0	0	0	0	0
	報告定点	89	7	6	3	4	5	4	5	6	3	5	7	5	6	5	7	3	4	4
第14週	報告定点	89	7	6	3	4	5	4	5	6	3	5	7	5	6	5	7	3	4	4
	罹患数	3	0	0	0	0	0	1	0	1	0	0	0	0	0	0	0	1	0	0
	定点当り	0.03	0	0	0	0	0	0.25	0	0.17	0	0	0	0	0	0	0	0.33	0	0
	報告定点	89	7	6	3	4	5	4	5	6	3	5	7	5	6	5	7	3	4	4
第15週	報告定点	89	7	6	3	4	5	4	5	6	3	5	7	5	6	5	7	3	4	4
	罹患数	4	0	0	0	1	0	1	0	1	0	0	0	0	1	0	0	0	0	0
	定点当り	0.04	0	0	0	0.25	0	0.25	0	0.17	0	0	0	0	0.17	0	0	0	0	0
	報告定点	89	7	6	3	4	5	4	4	6	4	5	6	5	7	5	7	3	4	4
第16週	報告定点	89	7	6	3	4	5	4	4	6	4	5	6	5	7	5	7	3	4	4
	罹患数	3	1	0	0	0	1	1	0	0	0	0	0	0	0	0	0	0	0	0
	定点当り	0.03	0.14	0	0	0	0.20	0.25	0	0	0	0	0	0	0	0	0	0	0	0

週数		合計	~5ヶ月	~11ヶ月	1歳	2歳	3歳	4歳	5歳	6歳	7歳	8歳	9歳	10~14歳	15~19歳	20歳以上
第12週	罹患数	2				2										
	定点当り	0.02				0.02										
第13週	罹患数	3			2				1							
	定点当り	0.03			0.02				0.01							
第14週	罹患数	3			1	2										
	定点当り	0.03			0.01	0.02										
第15週	罹患数	4			1		1	1	1							
	定点当り	0.04			0.01		0.01	0.01	0.01							
第16週	罹患数	3			2	1										
	定点当り	0.03			0.02	0.01										

【年齢層別5週分集計】



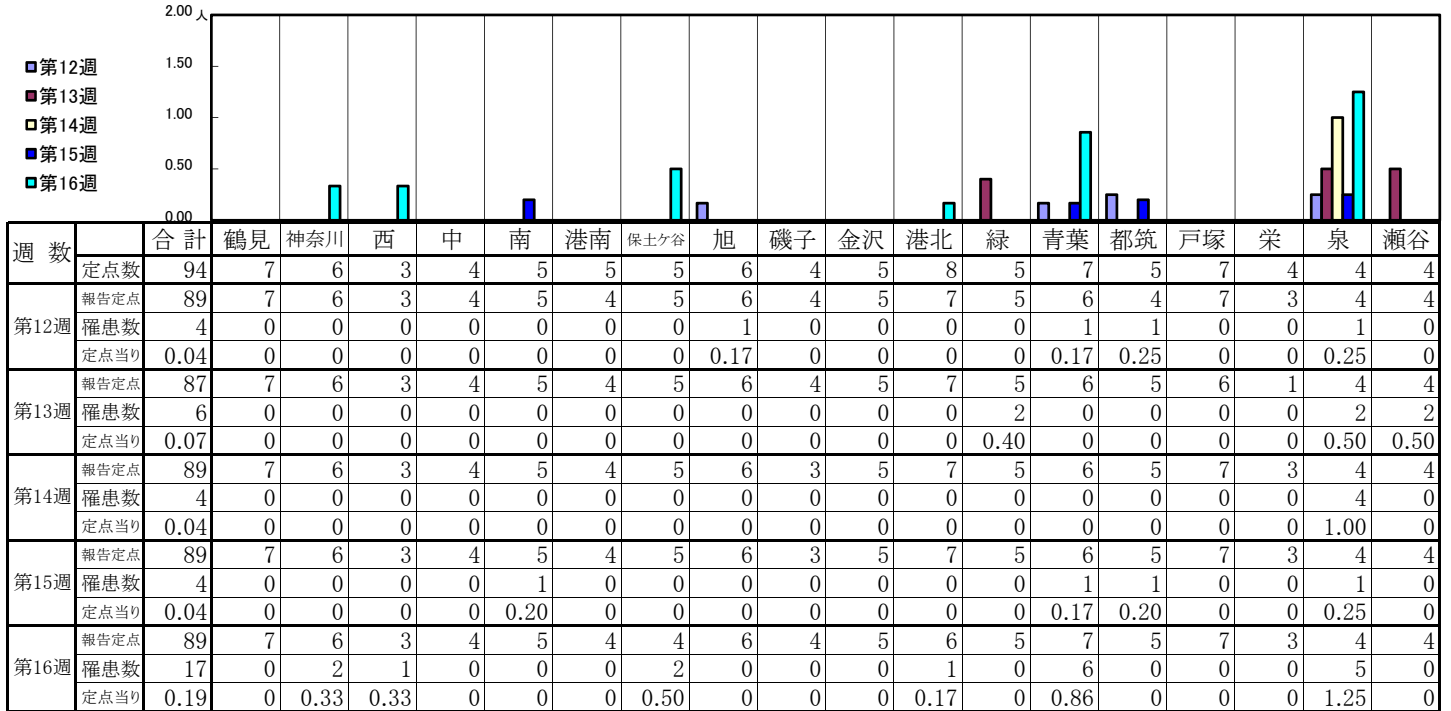
【定点当りの患者数】



<< 伝染性紅斑 >>

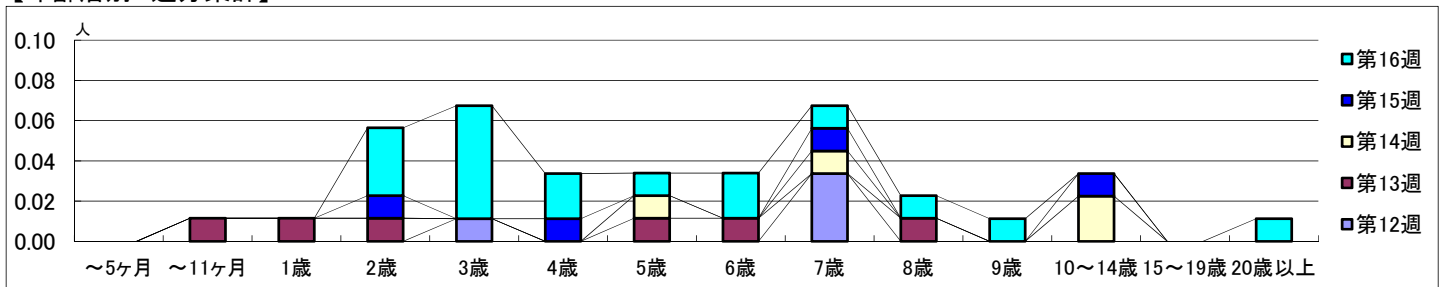
2024年3月18日 ~ 4月21日
[2024年 第12週 ~ 第16週]

【区別・週別報告定点当り】

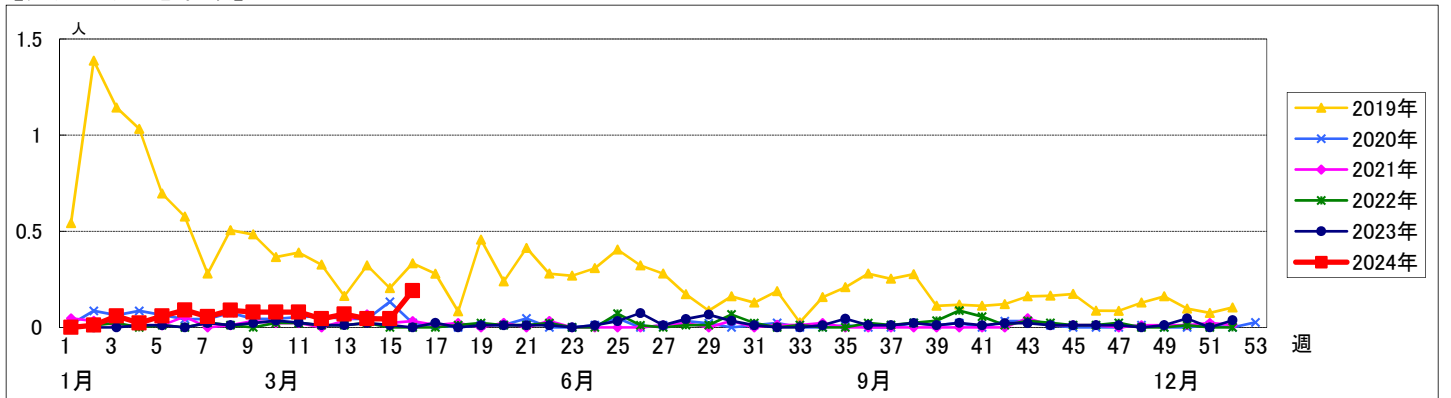


週数	合計	~5ヶ月	~11ヶ月	1歳	2歳	3歳	4歳	5歳	6歳	7歳	8歳	9歳	10~14歳	15~19歳	20歳以上
第12週	罹患数 4					1				3					
第12週	定点当り 0.04					0.01				0.03					
第13週	罹患数 6		1	1	1			1	1		1				
第13週	定点当り 0.07		0.01	0.01	0.01			0.01	0.01		0.01				
第14週	罹患数 4							1		1			2		
第14週	定点当り 0.04							0.01		0.01			0.02		
第15週	罹患数 4				1		1			1			1		
第15週	定点当り 0.04				0.01		0.01			0.01			0.01		
第16週	罹患数 17				3	5	2	1	2	1	1	1			1
第16週	定点当り 0.19				0.03	0.06	0.02	0.01	0.02	0.01	0.01	0.01			0.01

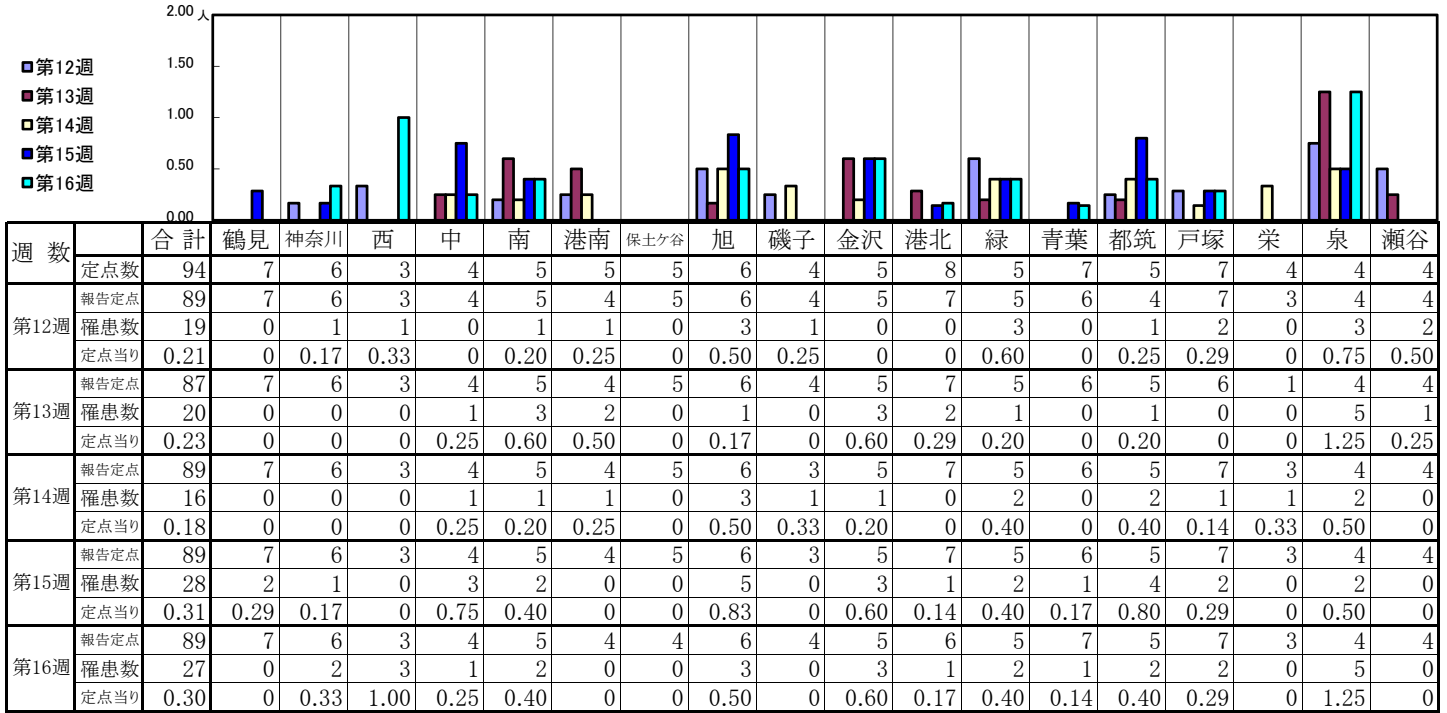
【年齢層別5週分集計】



【定点当りの患者数】

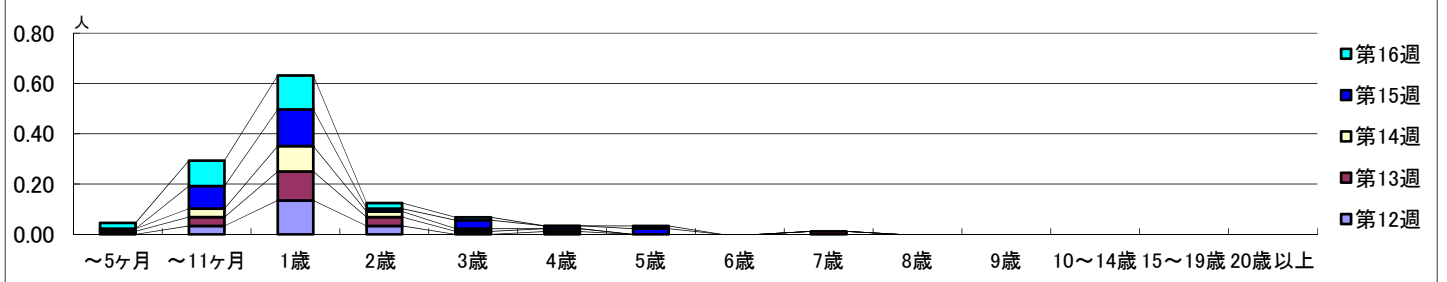


【区別・週別報告定点当り】

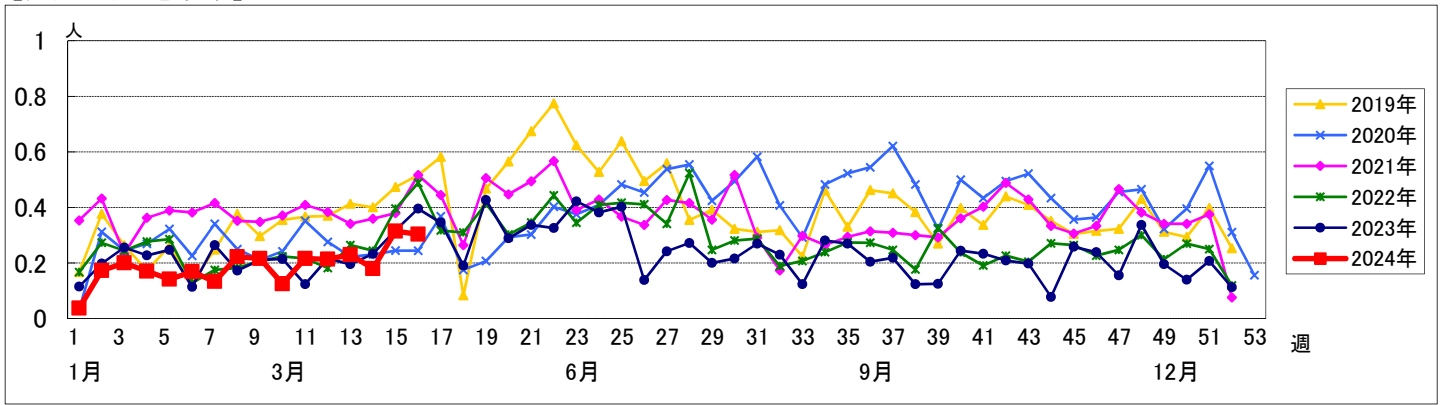


週数		合計	~5ヶ月	~11ヶ月	1歳	2歳	3歳	4歳	5歳	6歳	7歳	8歳	9歳	10~14歳	15~19歳	20歳以上
第12週	罹患数	19		3	12	3		1								
	定点当り	0.21		0.03	0.13	0.03		0.01								
第13週	罹患数	20	1	3	10	3	1	1			1					
	定点当り	0.23	0.01	0.03	0.11	0.03	0.01	0.01			0.01					
第14週	罹患数	16	1	3	9	2	1									
	定点当り	0.18	0.01	0.03	0.10	0.02	0.01									
第15週	罹患数	28		8	13	1	3	1	2							
	定点当り	0.31		0.09	0.15	0.01	0.03	0.01	0.02							
第16週	罹患数	27	2	9	12	2	1		1							
	定点当り	0.30	0.02	0.10	0.13	0.02	0.01		0.01							

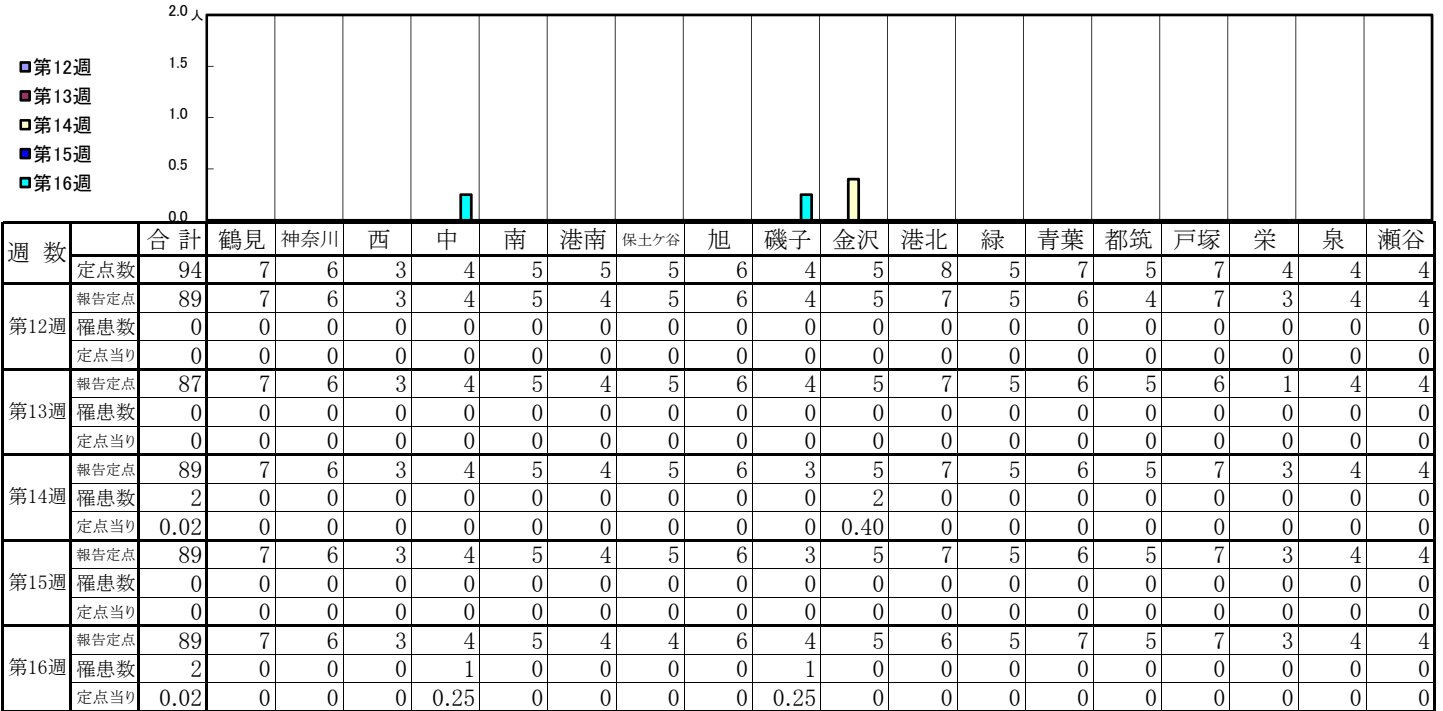
【年齢層別5週分集計】



【定点当りの患者数】

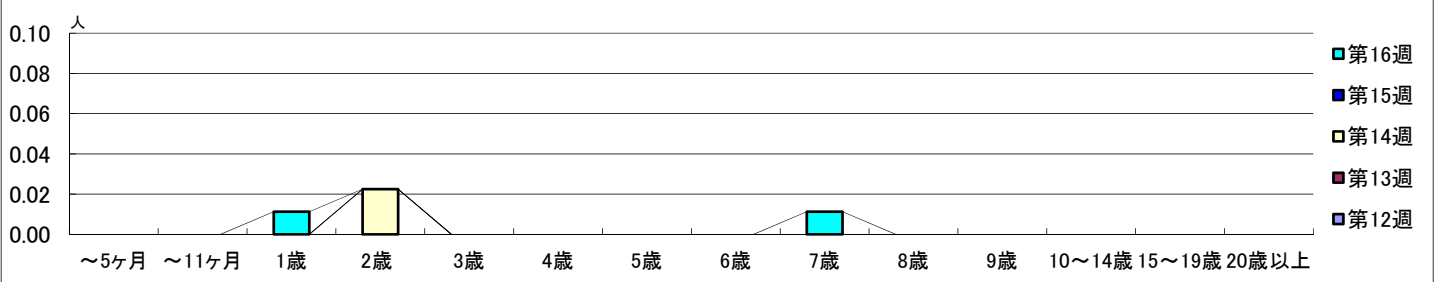


【区別・週別報告定点当り】

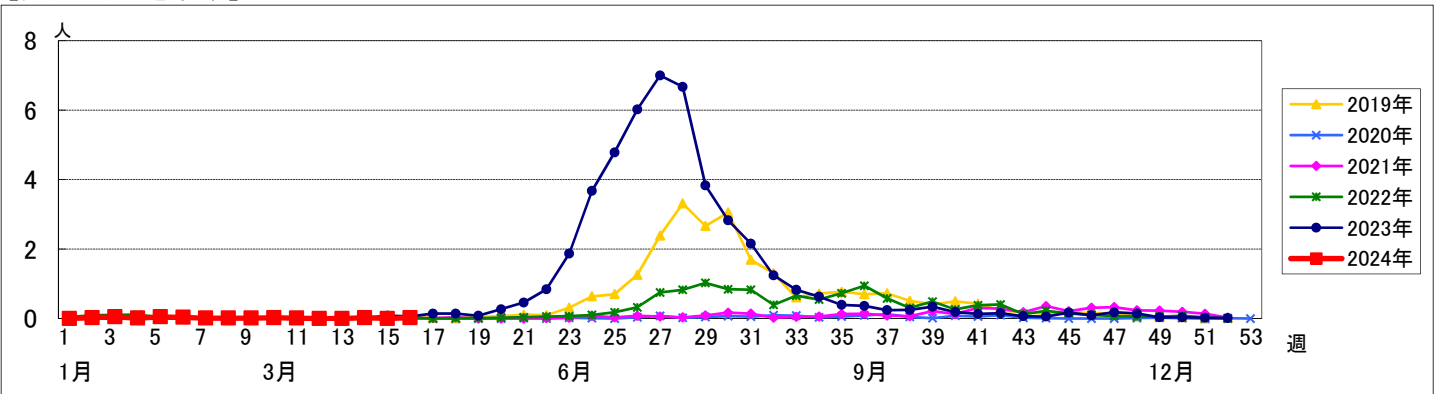


週数		合計	~5ヶ月	~11ヶ月	1歳	2歳	3歳	4歳	5歳	6歳	7歳	8歳	9歳	10~14歳	15~19歳	20歳以上
第12週	罹患数	0														
	定点当り	0														
第13週	罹患数	0														
	定点当り	0														
第14週	罹患数	2				2										
	定点当り	0.02				0.02										
第15週	罹患数	0														
	定点当り	0														
第16週	罹患数	2			1						1					
	定点当り	0.02			0.01						0.01					

【年齢層別5週分集計】



【定点当りの患者数】



<< 流行性耳下腺炎 >>

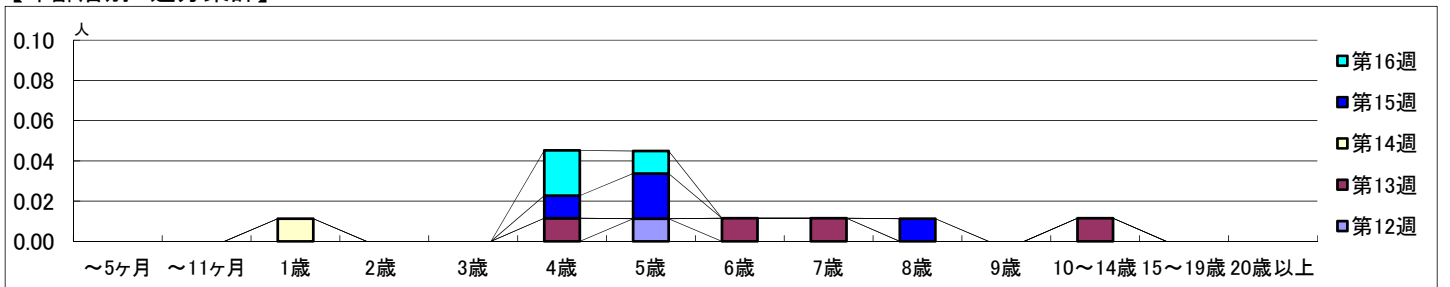
2024年3月18日 ~ 4月21日
[2024年 第12週 ~ 第16週]

【区別・週別報告定点当り】

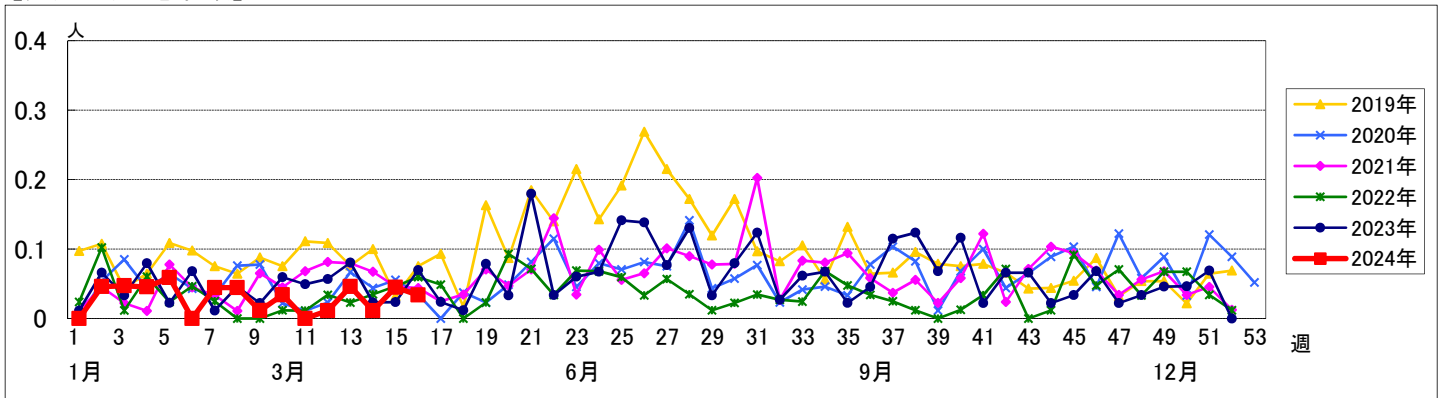
週数		合計	鶴見	神奈川	西	中	南	港南	保土ヶ谷	旭	磯子	金沢	港北	緑	青葉	都筑	戸塚	栄	泉	瀬谷
第12週	定点数	94	7	6	3	4	5	5	5	6	4	5	8	5	7	5	7	4	4	4
	報告定点	89	7	6	3	4	5	4	5	6	4	5	7	5	6	4	7	3	4	4
	罹患数	1	0	0	0	0	0	0	0	0	0	0	0	0	1	0	0	0	0	0
	定点当り	0.01	0	0	0	0	0	0	0	0	0	0	0	0	0.17	0	0	0	0	0
第13週	報告定点	87	7	6	3	4	5	4	5	6	4	5	7	5	6	5	6	1	4	4
	罹患数	4	0	0	0	0	0	0	1	1	1	0	0	0	1	0	0	0	0	0
	定点当り	0.05	0	0	0	0	0	0	0.20	0.17	0.25	0	0	0	0.17	0	0	0	0	0
	報告定点	89	7	6	3	4	5	4	5	6	3	5	7	5	6	5	7	3	4	4
第14週	報告定点	89	7	6	3	4	5	4	5	6	3	5	7	5	6	5	7	3	4	4
	罹患数	1	0	0	0	0	0	0	0	0	0	0	0	0	0	1	0	0	0	0
	定点当り	0.01	0	0	0	0	0	0	0	0	0	0	0	0	0	0.20	0	0	0	0
	報告定点	89	7	6	3	4	5	4	5	6	3	5	7	5	6	5	7	3	4	4
第15週	報告定点	89	7	6	3	4	5	4	5	6	3	5	7	5	6	5	7	3	4	4
	罹患数	4	0	1	0	0	0	1	0	1	0	0	1	0	0	0	0	0	0	0
	定点当り	0.04	0	0.17	0	0	0	0.25	0	0.17	0	0	0.14	0	0	0	0	0	0	0
	報告定点	89	7	6	3	4	5	4	4	6	4	5	6	5	7	5	7	3	4	4
第16週	報告定点	89	7	6	3	4	5	4	4	6	4	5	6	5	7	5	7	3	4	4
	罹患数	3	0	0	0	0	0	0	0	0	0	0	1	0	0	0	0	0	1	1
	定点当り	0.03	0	0	0	0	0	0	0	0	0	0	0.17	0	0	0	0	0	0.25	0.25

週数		合計	~5ヶ月	~11ヶ月	1歳	2歳	3歳	4歳	5歳	6歳	7歳	8歳	9歳	10~14歳	15~19歳	20歳以上
第12週	罹患数	1							1							
	定点当り	0.01							0.01							
第13週	罹患数	4					1			1	1			1		
	定点当り	0.05					0.01			0.01	0.01			0.01		
第14週	罹患数	1			1											
	定点当り	0.01			0.01											
第15週	罹患数	4					1	2				1				
	定点当り	0.04					0.01	0.02				0.01				
第16週	罹患数	3					2	1								
	定点当り	0.03					0.02	0.01								

【年齢層別5週分集計】



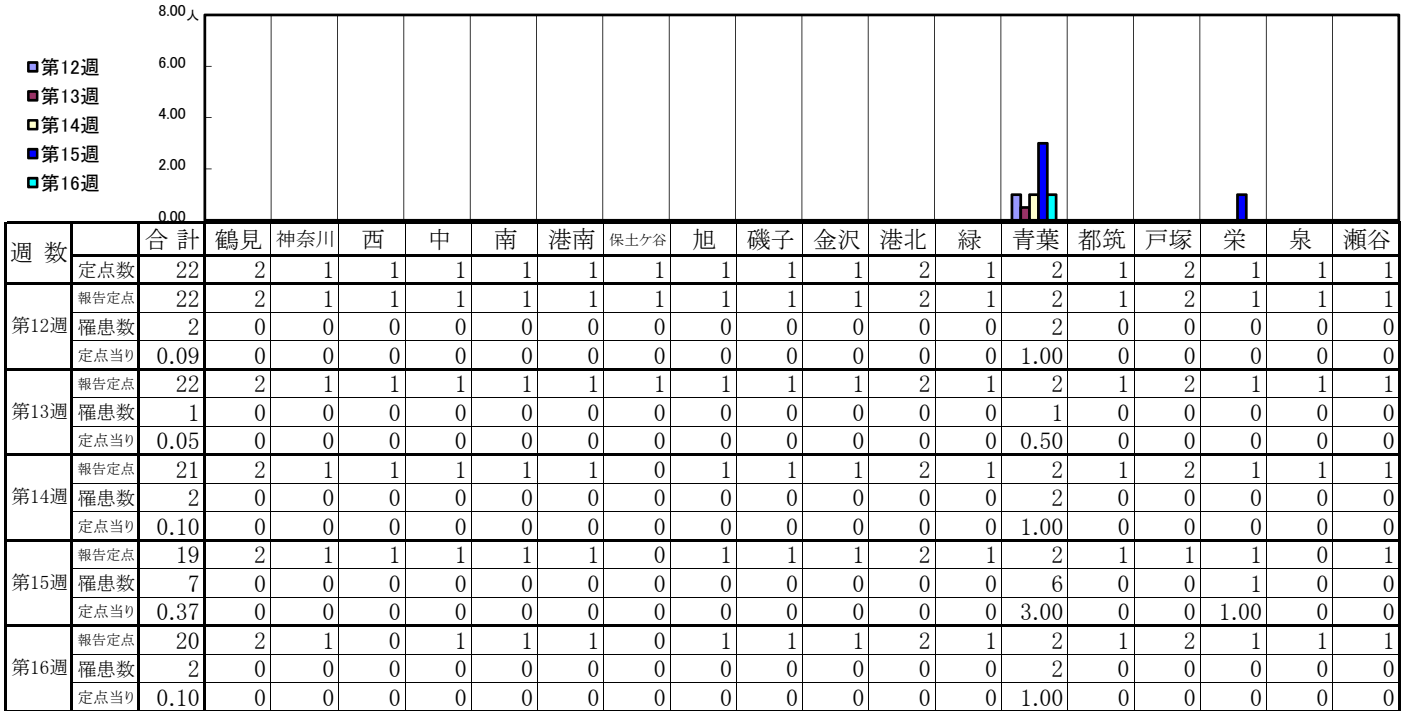
【定点当りの患者数】



<< 急性出血性結膜炎 >>

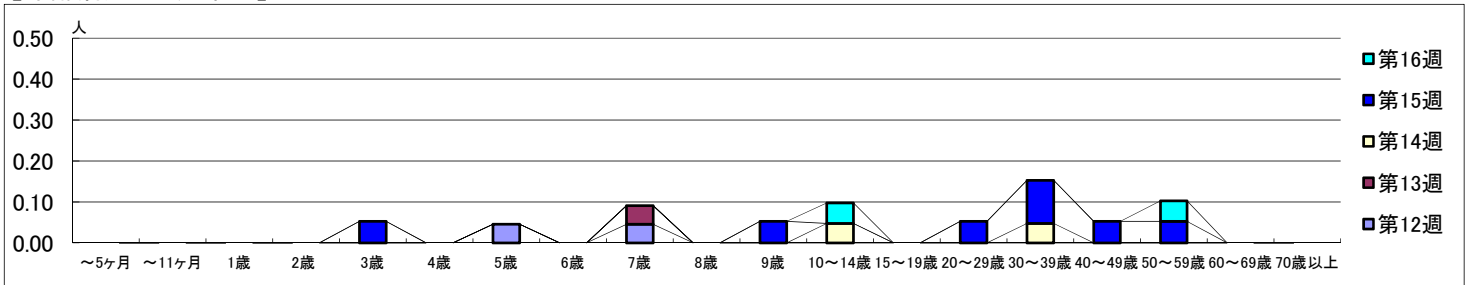
2024年3月18日 ~ 4月21日
[2024年 第12週 ~ 第16週]

【区別・週別報告定点当り】

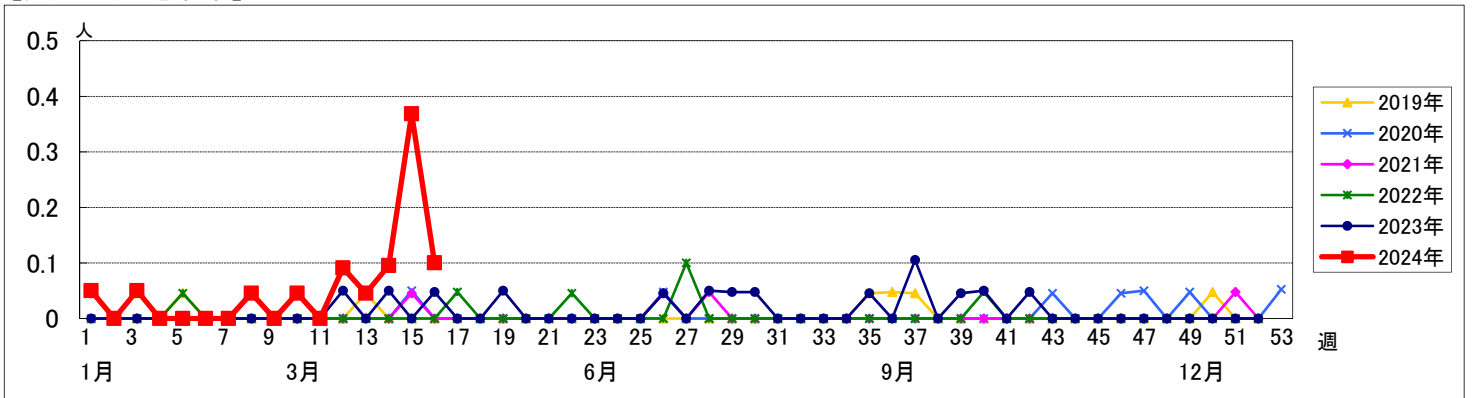


週数		合計	~5ヶ月	~11ヶ月	1歳	2歳	3歳	4歳	5歳	6歳	7歳	8歳	9歳	10~14歳	15~19歳	20~29歳	30~39歳	40~49歳	50~59歳	60~69歳	70歳以上
第12週	罹患数	2							1		1										
	定点当り	0.09							0.05		0.05										
第13週	罹患数	1									1										
	定点当り	0.05									0.05										
第14週	罹患数	2												1			1				
	定点当り	0.10												0.05			0.05				
第15週	罹患数	7					1						1			1	2	1	1		
	定点当り	0.37					0.05						0.05			0.05	0.11	0.05	0.05		
第16週	罹患数	2												1						1	
	定点当り	0.10												0.05						0.05	

【年齢層別5週分集計】



【定点当りの患者数】



<< 流行性角結膜炎 >>

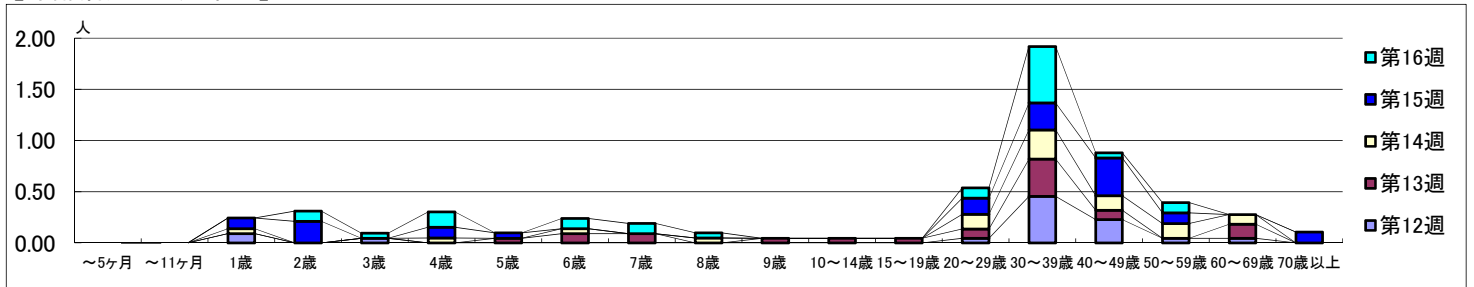
2024年3月18日 ~ 4月21日
[2024年 第12週 ~ 第16週]

【区別・週別報告定点当り】

週数		区別																		
		合計	鶴見	神奈川	西	中	南	港南	保土ヶ谷	旭	磯子	金沢	港北	緑	青葉	都筑	戸塚	栄	泉	瀬谷
第12週	定点数	22	2	1	1	1	1	1	1	1	1	1	2	1	2	1	2	1	1	1
	報告定点	22	2	1	1	1	1	1	1	1	1	1	2	1	2	1	2	1	1	1
	罹患数	21	0	0	0	0	0	0	4	1	1	0	0	0	6	7	1	0	0	1
第13週	定点数	23	1	1	0	0	1	0	1	0	2	0	0	0	15	1	1	0	0	0
	報告定点	23	1	1	0	0	1	0	1	0	2	0	0	0	15	1	1	0	0	0
	罹患数	23	1	1	0	0	1	0	1	0	2	0	0	0	15	1	1	0	0	0
第14週	定点数	21	2	1	1	1	1	1	0	1	1	1	2	1	2	1	2	1	1	1
	報告定点	21	2	1	1	1	1	1	0	1	1	1	2	1	2	1	2	1	1	1
	罹患数	21	1	0	0	1	1	0	0	0	1	0	2	0	10	0	4	0	0	1
第15週	定点数	19	2	1	1	1	1	1	0	1	1	1	2	1	2	1	1	1	0	1
	報告定点	19	2	1	1	1	1	1	0	1	1	1	2	1	2	1	1	1	0	1
	罹患数	28	0	1	0	0	0	0	0	0	1	0	1	1	22	0	1	0	0	1
第16週	定点数	20	2	1	0	1	1	1	0	1	1	1	2	1	2	1	2	1	1	1
	報告定点	20	2	1	0	1	1	1	0	1	1	1	2	1	2	1	2	1	1	1
	罹患数	27	0	0	0	0	0	0	0	0	1	0	3	0	17	0	3	0	0	3
定点当り	1.35	0	0	0	0	0	0	0	0	1.00	0	1.50	0	8.50	0	1.50	0	0	3.00	

週数		合計	年齢層別																		
			~5ヶ月	~11ヶ月	1歳	2歳	3歳	4歳	5歳	6歳	7歳	8歳	9歳	10~14歳	15~19歳	20~29歳	30~39歳	40~49歳	50~59歳	60~69歳	70歳以上
第12週	罹患数	21			2		1										1	10	5	1	1
	定点当り	0.95			0.09		0.05										0.05	0.45	0.23	0.05	0.05
第13週	罹患数	23						1	2	2			1	1	1	2	8	2		3	
	定点当り	1.05						0.05	0.09	0.09			0.05	0.05	0.05	0.09	0.36	0.09		0.14	
第14週	罹患数	21			1			1		1			1			3	6	3	3	2	
	定点当り	1.00			0.05			0.05		0.05			0.05			0.14	0.29	0.14	0.14	0.10	
第15週	罹患数	28			2	4		2	1							3	5	7	2	2	
	定点当り	1.47			0.11	0.21		0.11	0.05							0.16	0.26	0.37	0.11	0.11	
第16週	罹患数	27				2	1	3		2	2	1				2	11	1	2		
	定点当り	1.35				0.10	0.05	0.15		0.10	0.10	0.05				0.10	0.55	0.05	0.10		

【年齢層別5週分集計】



【定点当りの患者数】

