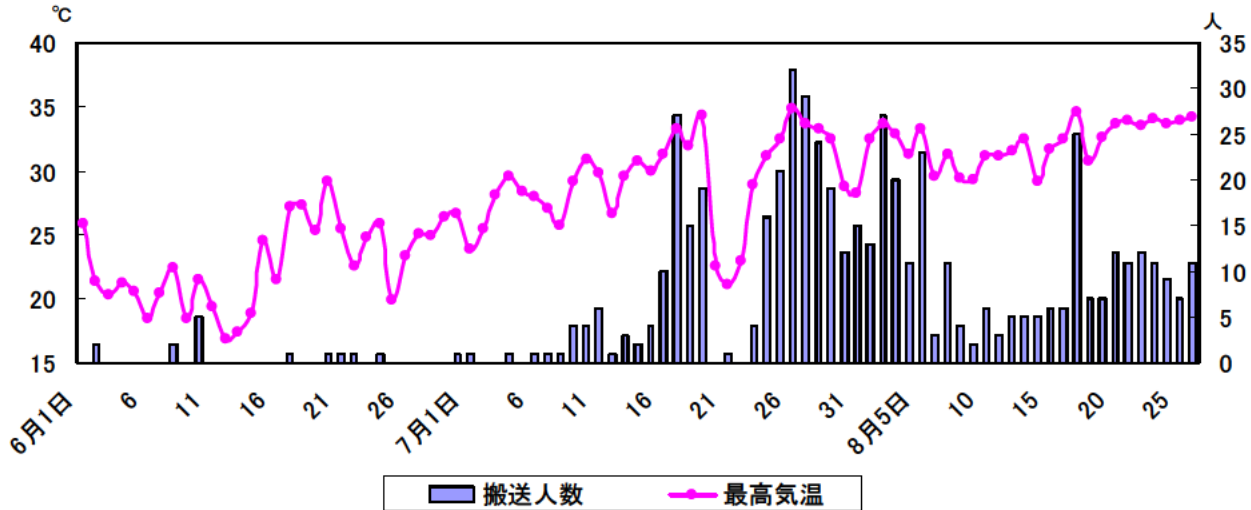


# 熱中症情報

## ＜搬送人数＞

平成24年5月1日～8月26日までの搬送数は、計555人（5月5人、6月15人、7月273人、8月262人）です。

7月24日～8月5日まで、横浜でも真夏日（最高気温30℃以上）が多く、搬送数が増加していましたが、8月8日以降は、気温も低く、搬送数も比較的少ない状況でした。しかし、8月15日以降、真夏日が続いており、搬送数も減少しない状況です。



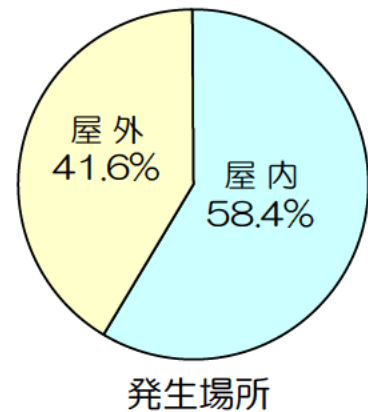
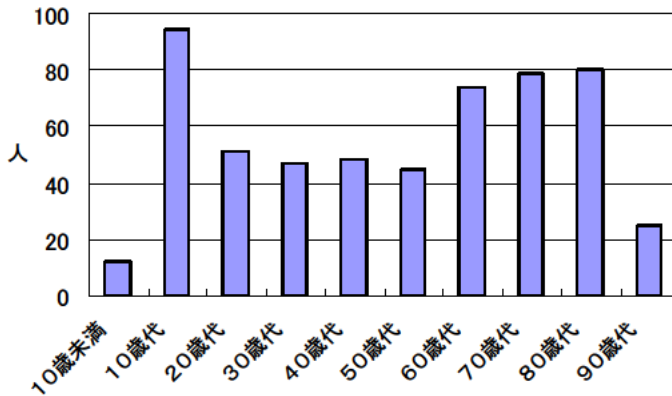
【消防局】熱中症関連情報 <http://www.city.yokohama.lg.jp/shobo/nettusyo.html>

## ＜年齢別＞

10歳代が一番多く16.9%を占め、次に80歳代が14.4%でした。

## ＜発生場所＞

屋内が58.4%、屋外が41.6%で、屋内での発生が多いです。



## ＜重症度＞

軽症が62.9%、中等症33.5%、重症2.9%、重篤0.5%、死亡0.2%でした。

重症以上の搬送者は20名（男性11：女性9）、10歳代が2名、40～60歳代が4名、70歳代が8名、80歳代が3名、90歳代が3名、屋外7名、屋内が13名でした。

