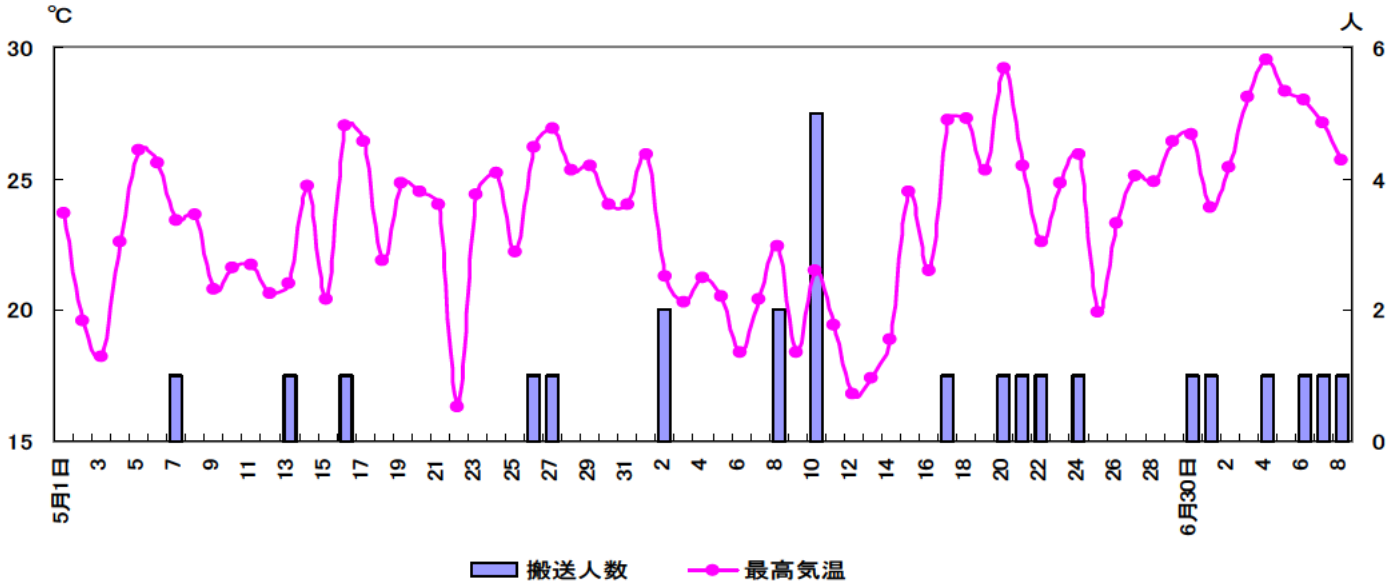


# 熱中症情報

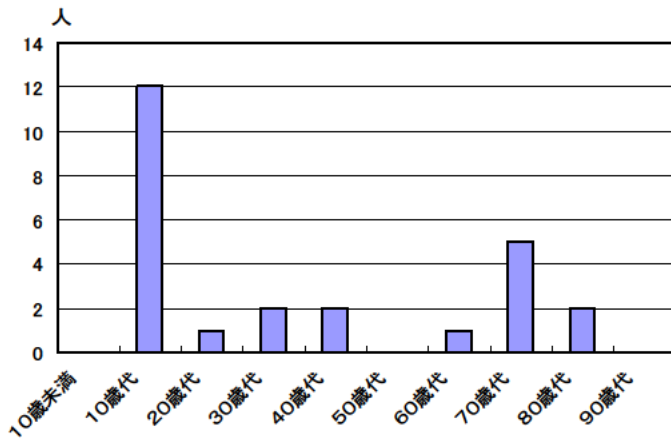
## <搬送人数>

平成24年5月1日～7月8日までの搬送数は、計25人（5月5人、6月15人、7月5人）です。6月10日が5人と最も多かったです。



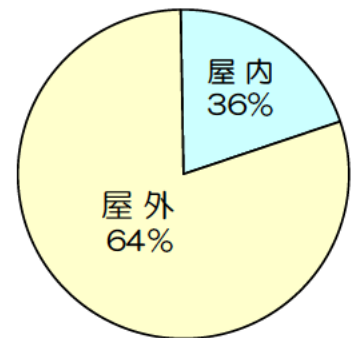
## <年齢別>

10歳代が一番多く48%を占め、次に70歳代が20%でした。



## <発生場所>

屋内が36%、屋外が64%で、屋外での発生が多くなっています。



発生場所

## <重症度>

軽症が64%を占め、中等症32%、重症4%でした。

