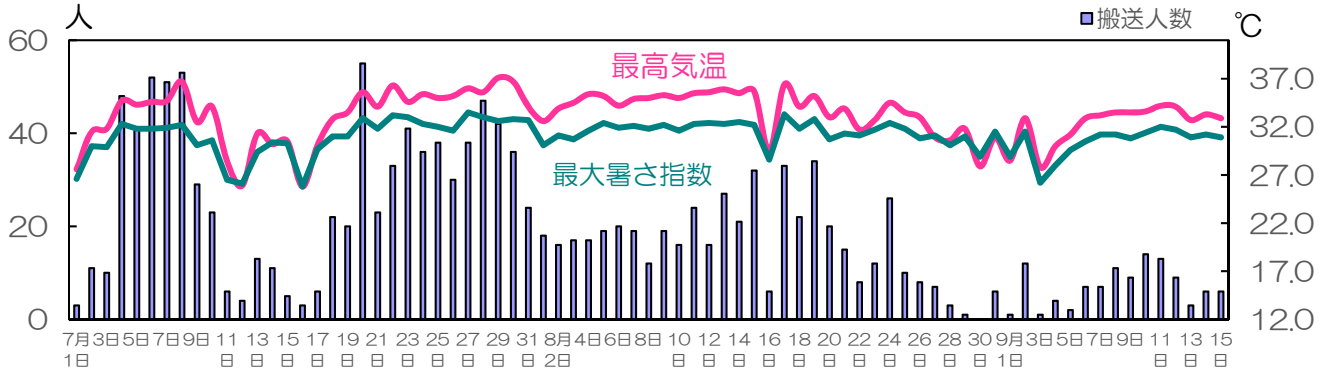


熱中症情報

<搬送数>

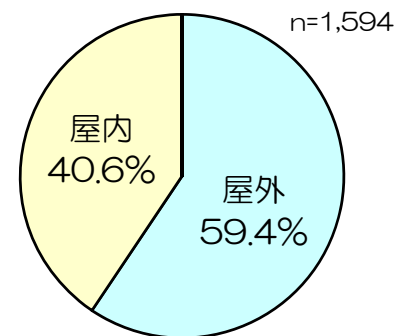
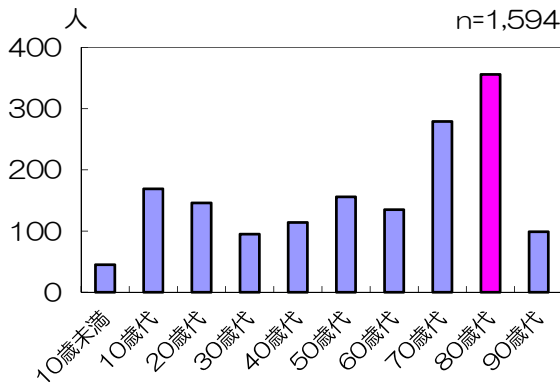
令和6年4月29日～9月15日までの搬送数（消防局データを使用）は、計1,594人（4月0人、5月31人、6月100人、7月854人、8月504人、9月105人）でした。7月4～8日は、最高気温34.3℃以上、暑さ指数31.8℃以上で、搬送数が連日40人以上/日と急増しました。7月20日は、最高気温35.6℃、暑さ指数32.9℃、搬送数が54人と、期間内で最多を記録しました。9月に入り、真夏日（30℃以上）が多いですが、搬送数は、10人未満/日が多くなっています。夏の疲れが出る頃なので、体調管理に気を付けましょう。



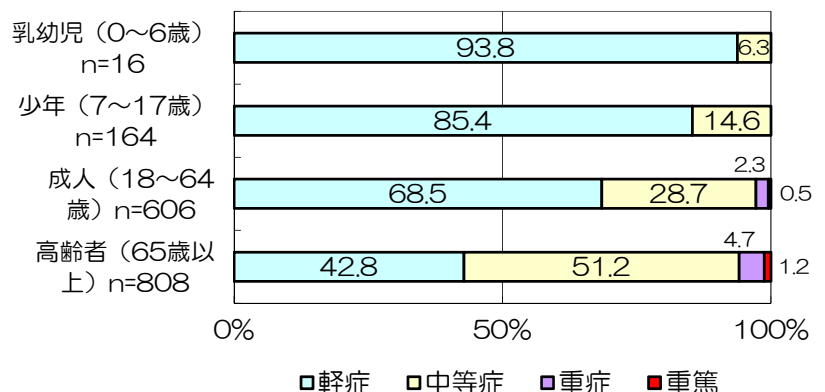
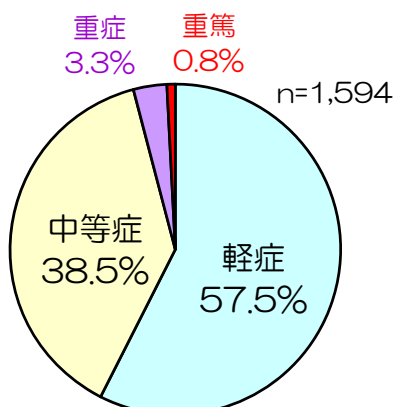
熱中症は、梅雨入り前の5月頃から発生し、暑い日が続いてくると多発する傾向があります。気温が高いなどの環境下で、体温調節の機能がうまく働かず、体内に熱がこもってしまうことで起こります。特に、蒸し暑い日、風が弱い日、日差しが強い日等に増加する傾向がありますので、こまめに水分を取り、室温を適切に調節し、熱中症の予防に努めましょう。

暑さ指数とは？人間の熱バランスに影響の大きい①湿度 ②日射・輻射(ふくしゃ)など周辺の熱環境 ③気温の3つを取り入れた温度の指標 詳細は「環境省熱中症予防情報サイト [暑さ指数\(WBGT\)とは？](#)」をご覧ください。

<年齢別> 80歳代が356人(22.3%)で最も多く、<発生場所> 屋外59.4%、屋内40.6%で、次が70歳代で279人(17.5%)でした。屋外での発生が多くなっています。



<重症度*> 軽症57.5%、中等症38.5%、重症3.3%、重篤0.8%でした。高齢者で中等症以上の割合が57.2%と高い傾向が見られました。



*重症度の定義 (横浜市熱中症情報)

※小数点以下第2位を四捨五入するため、計と内訳の合計が一致しない場合や構成比の内訳の合計が100%にならない場合があります。