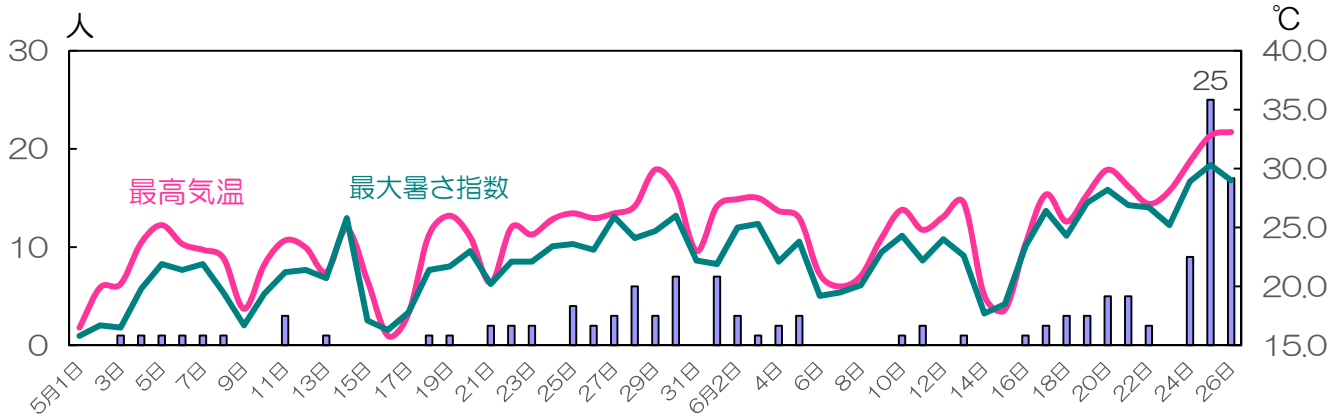


# 熱中症情報

## <搬送数>

令和4年5月1日～6月26日までの搬送数（消防局データを使用）は、計135人（5月43人、6月92人）でした。6月24日以降、最高気温が30℃を超え、搬送数が増加しています。

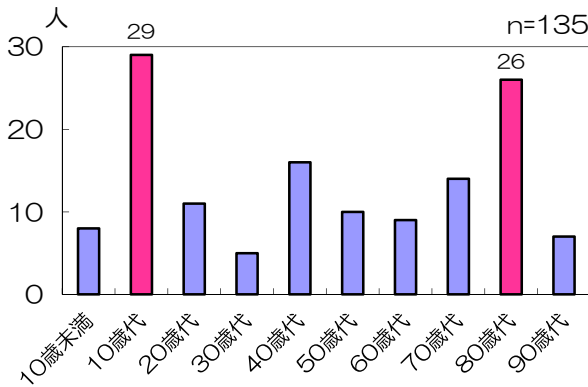
熱中症は、梅雨入り前の5月頃から発生し、暑い日が続いてくると多発する傾向があります。気温が高いなどの環境下で、体温調節の機能がうまく働かず、体内に熱がこもってしまうことで起こります。身体がまだ暑さに慣れていない梅雨の時期は、蒸し暑い日、風が弱い日、日差しが強い日等に増加する傾向がありますので、こまめに水分を取り、室温を適切に調節し、暑さから身を守りましょう。昨年に引き続き、新型コロナウイルス感染拡大の防止とともに、熱中症予防にも心掛けましょう。



**暑さ指数とは？**人間の熱バランスに影響の大きい①湿度 ②日射・輻射(ふくしゃ)など周辺の熱環境 ③気温の3つを取り入れた温度の指標 詳細は「環境省熱中症予防情報サイト [暑さ指数\(WBGT\)とは？](#)」をご覧ください。

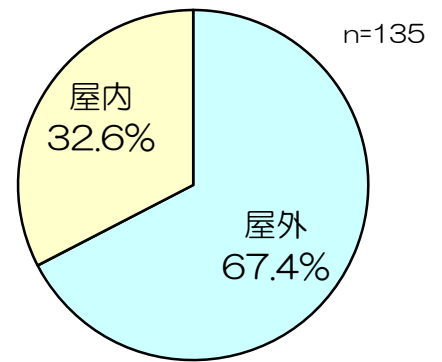
## <年齢別>

10歳代が29人（21.5%）で最も多く、次に80歳代26人（19.3%）でした。



## <発生場所>

屋外67.4%、屋内32.6%で、屋外での発生が多くなっています。



## <重症度>

軽症69.6%、中等症29.6%、重症0.7%でした。高齢者（65歳以上）の中等症以上の割合が50.0%と、他の年齢層よりも高く、高齢者に重症化する傾向がみられます。

