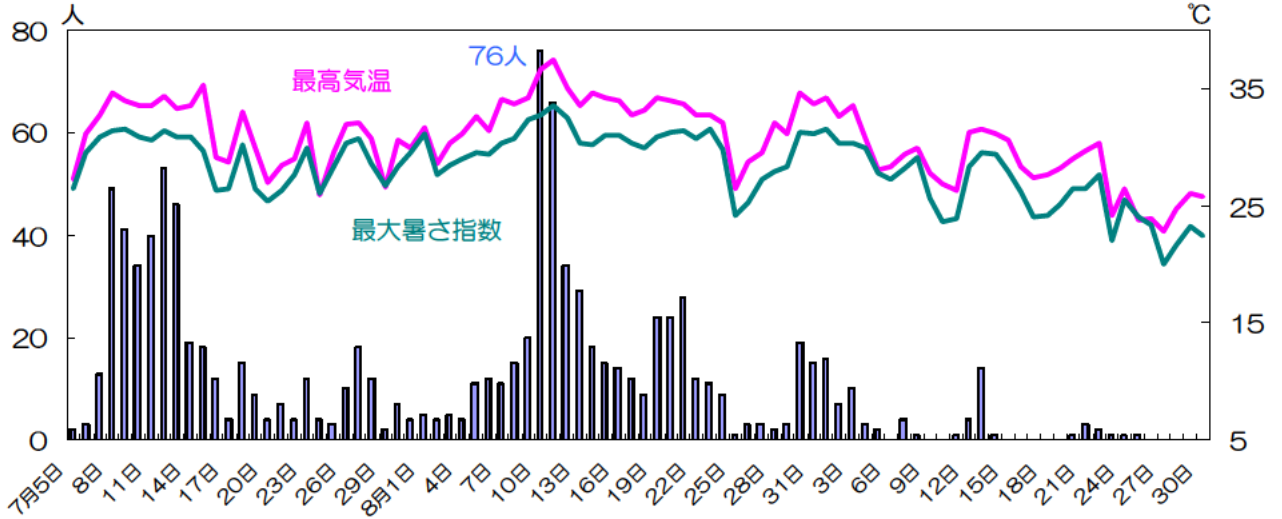


# 熱中症情報

## <搬送人数>

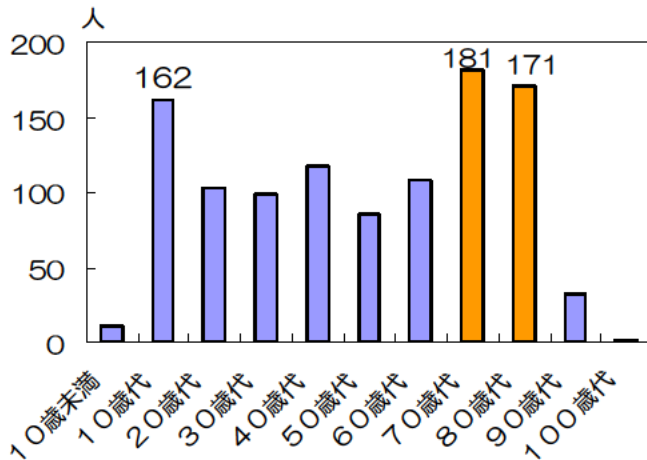
平成25年5月8日～9月30日までの搬送数は、計1,072人（5月9人、6月30人、7月447人、8月514人、9月72人）です。

9月も下旬になり、最高気温が30℃を下回り、最大暑さ指数も「注意」を示し、1日あたりの搬送数も0.3人/日と、前週（1.2人/日）の1/4に減少しています。



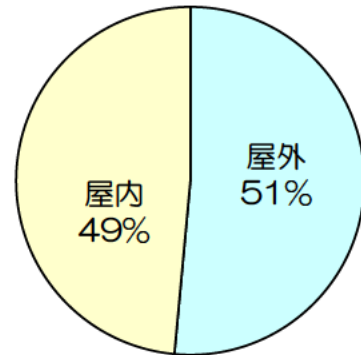
## <年齢別>

年齢別では、70歳代が一番多く16.9%を占め、次に80歳代が16.0%でした。



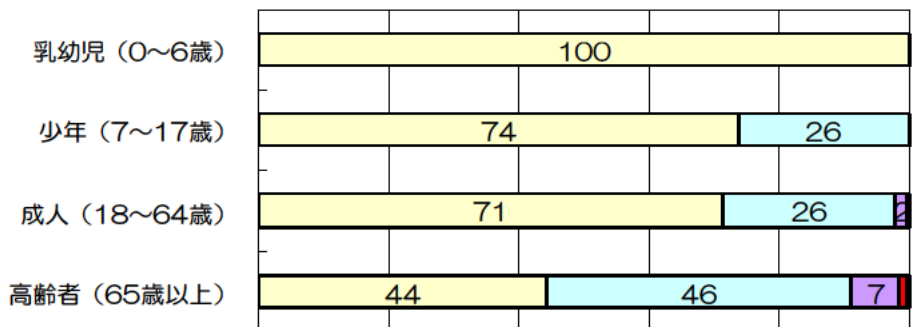
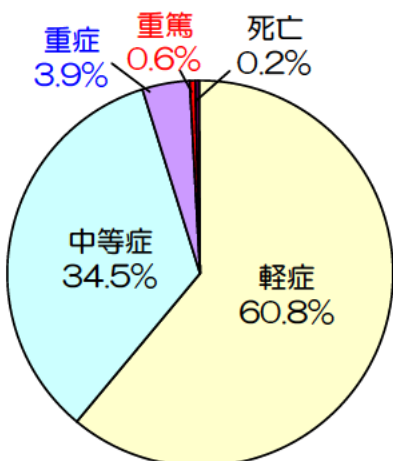
## <発生場所>

屋外51%、屋内49%でした。



## <重症度>

軽症60.8%、中等症34.5%、重症3.9%、重篤0.6%、死亡0.2%でした。重症以上は50人でした。「屋内」で72%（36人）が発生し、その内、「70歳以上」が81%（29人/36人）を占め、高齢者の屋内での重症化の傾向がうかがわれます。



0% 20% 40% 60% 80% 100%

□軽症 □中等症 □重症 ■重篤 ■死亡