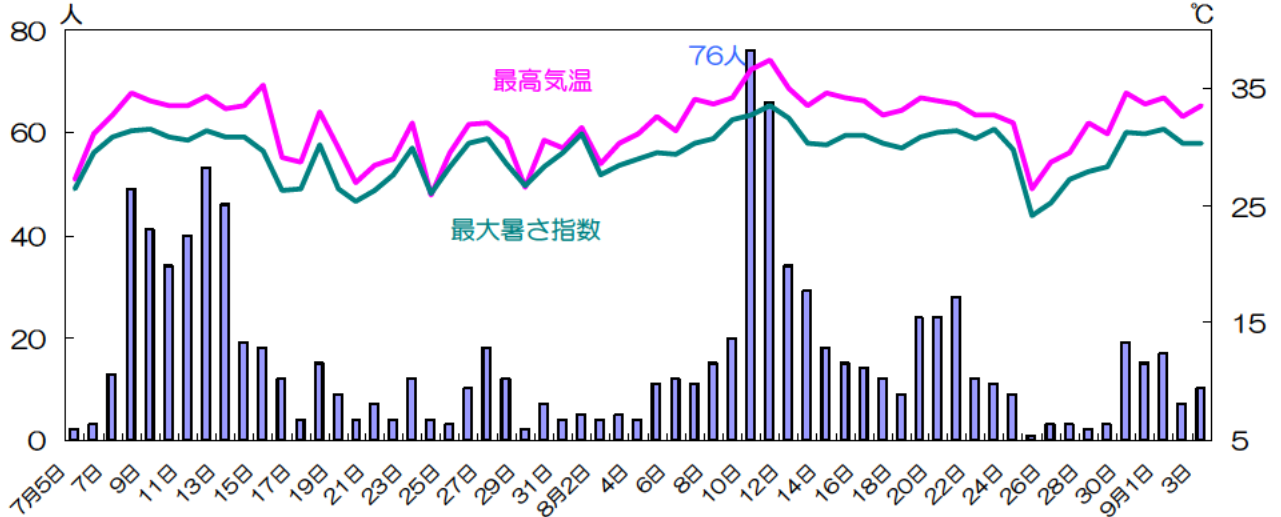


熱中症情報

<搬送人数>

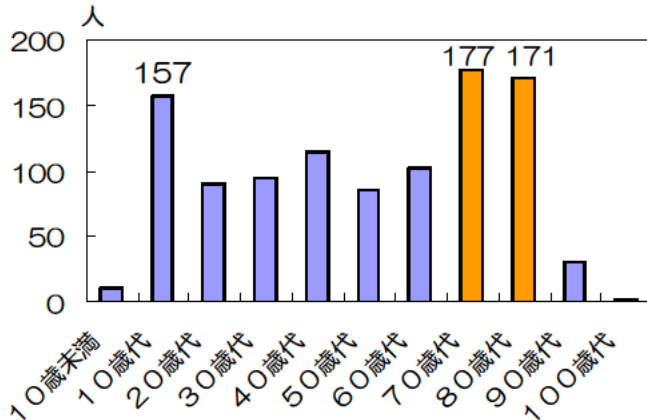
平成25年5月8日～9月3日までの搬送数は、計1,034人（5月9人、6月30人、7月447人、8月514人、9月34人）です。

8月30日以降、最高気温が約33℃以上、暑さ指数は「嚴重警戒」以上を示し、厳しい残暑が続いています。8月28～9月3日までの1日あたりの搬送数は10人/日で、前週（11人/日）より減少したとはいえ、8月30日～9月1日は、15人/日以上以上の搬送者がありました。



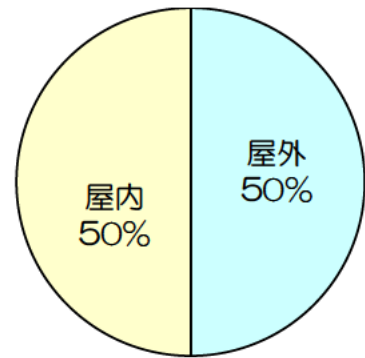
<年齢別>

年齢別では、70歳代が一番多く17.1%を占め、次に80歳代が16.5%でした。



<発生場所>

屋内・屋外とも50%で同率でした。



<重症度>

軽症60.3%、中等症35.0%、重症4.1%、重篤0.5%、死亡0.2%でした。重症以上は49人で、「屋内」で71（35人）が発生し、その内、「70歳以上」が80%（28人/35人）を占め、高齢者の屋内での重症化の傾向がうかがわれます。

