

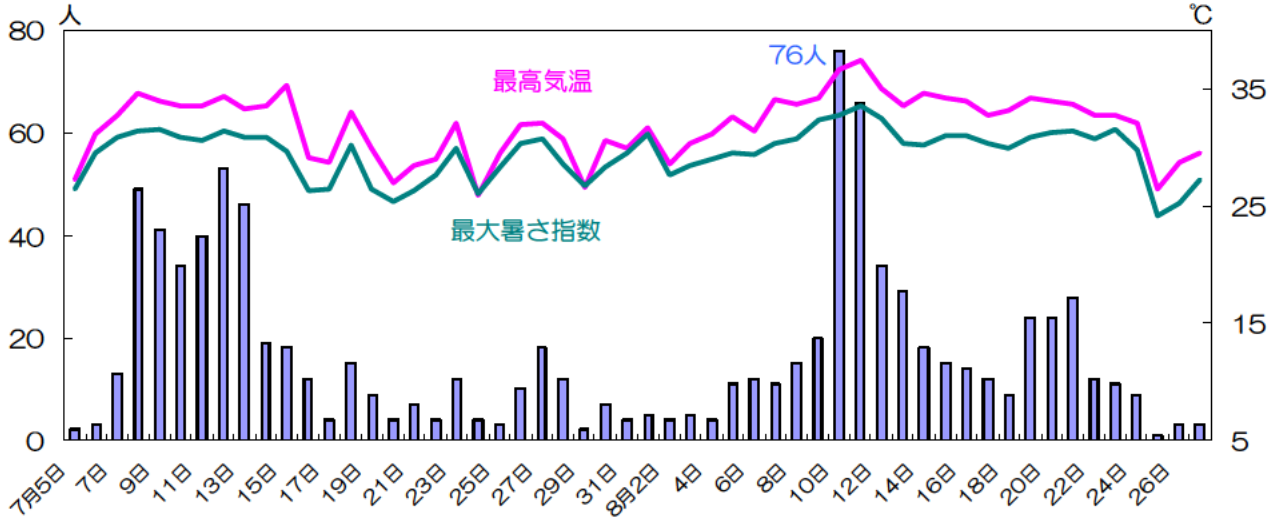
# 熱中症情報

## <搬送人数>

平成25年5月8日～8月27日までの搬送数は、計961人（5月9人、6月30人、7月447人、8月475人）です。

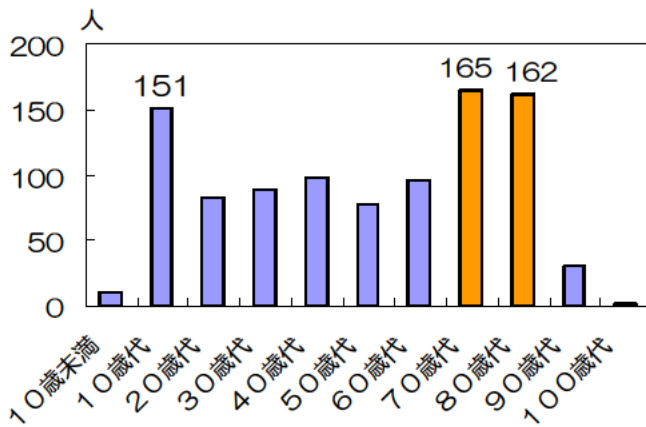
8月20～27日までの1日あたりの搬送数は11人/日で、前週（15人/日）より減少しました。

8月25日以降、最高気温が30℃以下となり、最大暑さ指数は「注意」～「警戒」を示す24～28℃前後で推移し、猛暑もおさまりつつあり、1日の搬送数も5人以下でした。



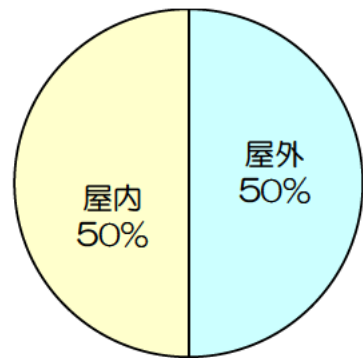
## <年齢別>

年齢別では、70歳代が一番多く17.2%を占め、次に80歳代が16.9%でした。



## <発生場所>

屋内・屋外とも50%で同率でした。



## <重症度>

軽症60.1%、中等症35.1%、重症4.1%、重篤0.5%、死亡0.2%でした。重症以上は46人で、「屋内」で72%（33人）が発生し、その内、「70歳以上」が82%（27人/33人）を占め、高齢者の屋内での重症化の傾向がうかがわれます。

