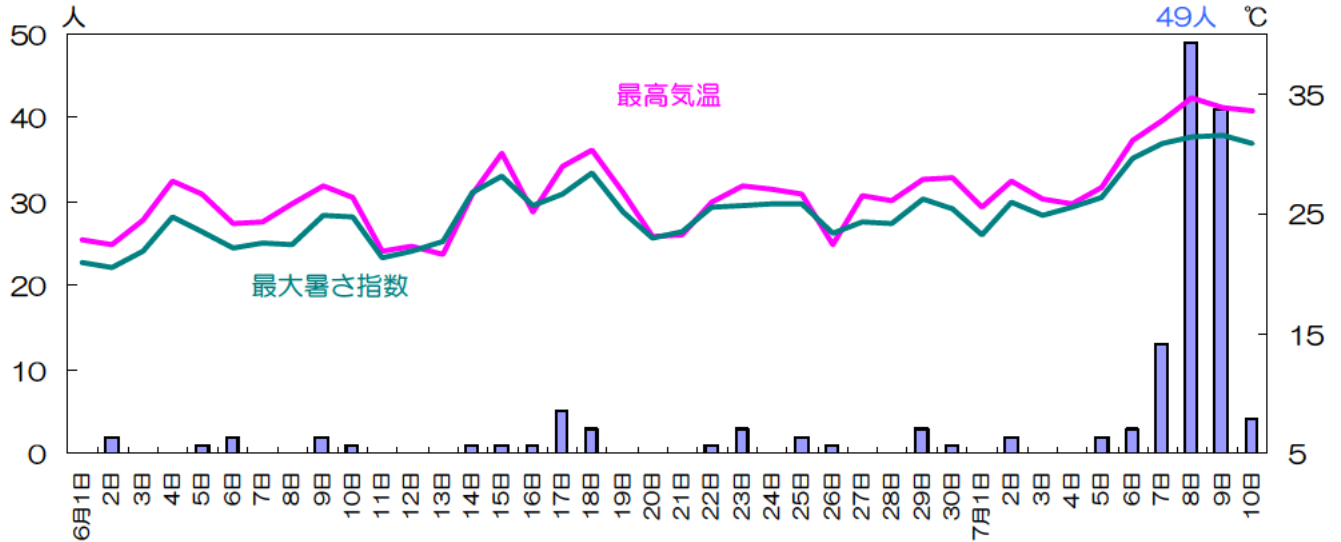


熱中症情報

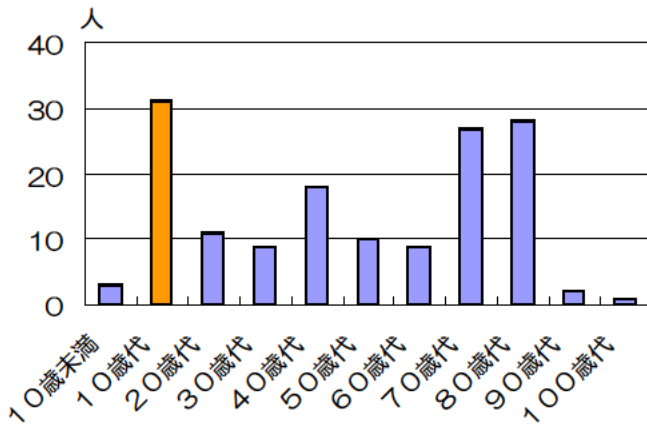
<搬送人数>

平成25年5月8日～7月9日までの搬送数は、計149人（5月9人、6月30人、7月110人）です。7月6日以降、最高気温が30℃以上の日が続き、搬送数が急増しています。



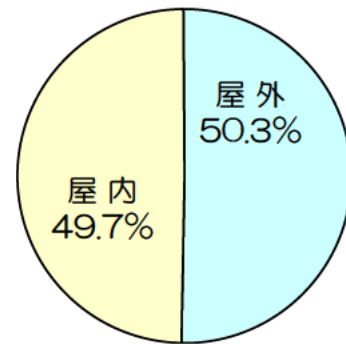
<年齢別>

10歳代が一番多く21%を占め、次に80歳代が19%でした。



<発生場所>

屋内が49.7%、屋外が50.3%で、ほぼ同じ割合でした。



<重症度>

軽症64%、中等症32%、重症3.4%、重篤0.7%でした。

高齢者で、中等症・重症・重篤の占める割合が高くなり、重症化の傾向がうかがわれます。

