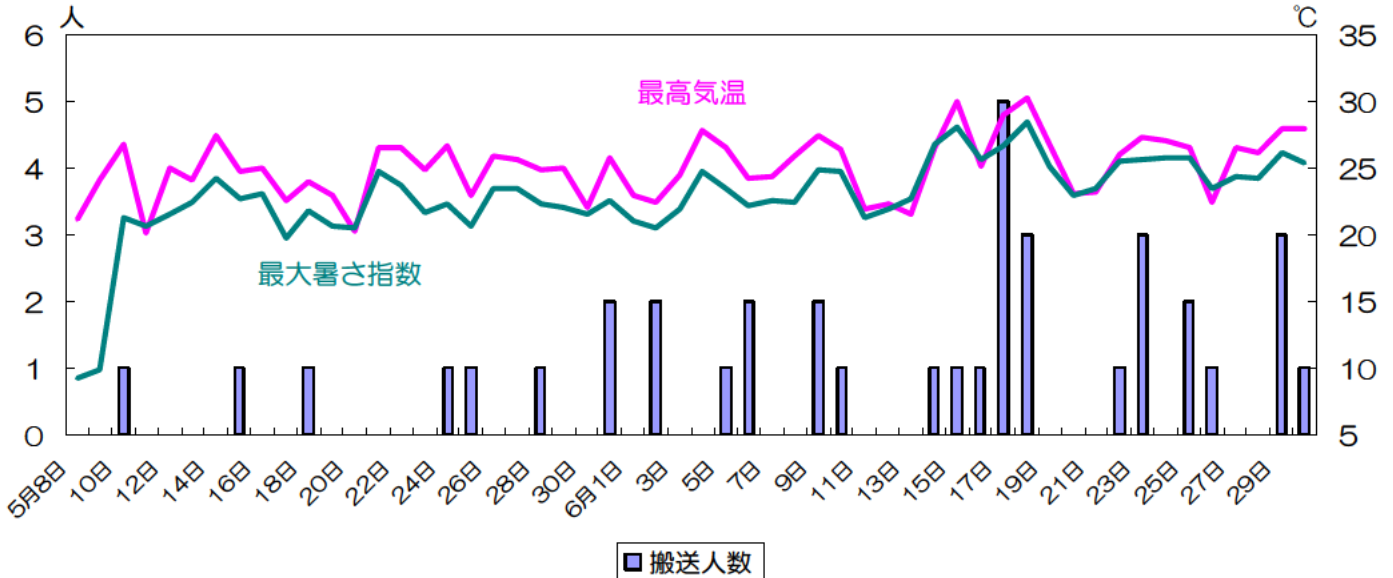


# 熱中症情報

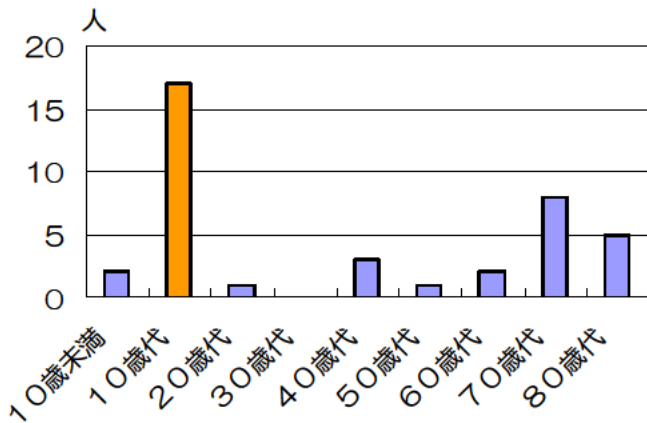
## <搬送人数>

平成25年5月8日～6月30日までの搬送数は、計39人（5月9人、6月30人）です。  
6月17日が5人と最も多かったです。



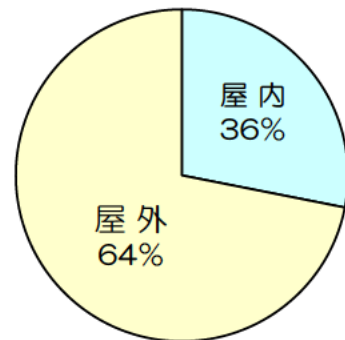
## <年齢別>

10歳代が一番多く44%を占め、次に70歳代が21%でした。



## <発生場所>

屋内が36%、屋外が64%で、屋外での発生が多くなっています。



## <重症度>

軽症が72%を占め、中等症が28%でした。高齢者で、中等症の占める割合が高くなっています。

