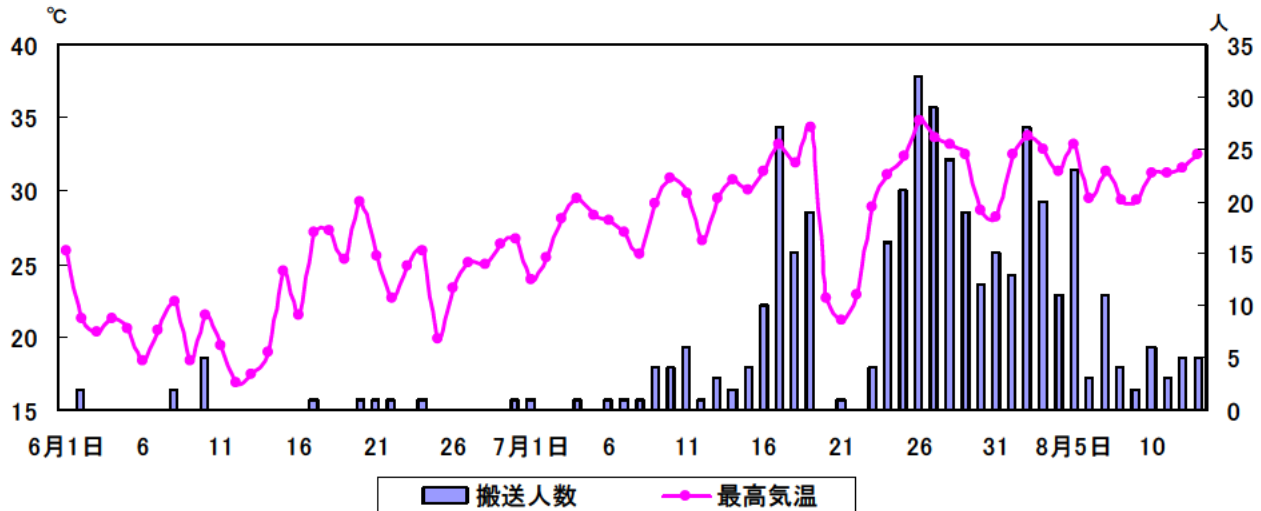


熱中症情報

<搬送人数>

平成24年5月1日～8月13日までの搬送数は、計426人（5月5人、6月15人、7月273人、8月133人）です。

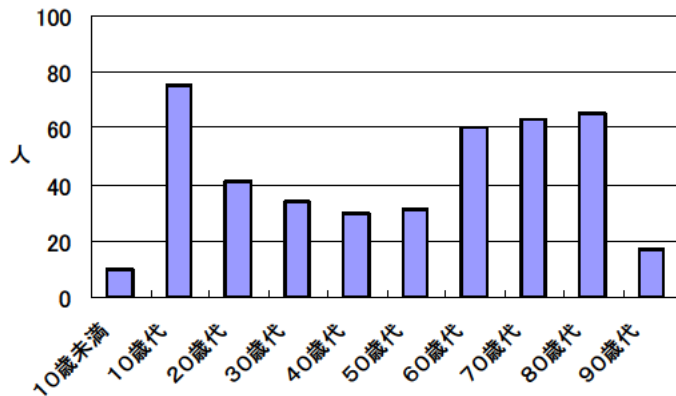
7月24日～8月5日まで、横浜でも最高気温が30℃を超える日が多く、搬送数は増加していましたが、6日以降、比較的少ない状態で推移しています。



【消防局】熱中症関連情報 <http://www.city.yokohama.lg.jp/shobo/nettusyo.html>

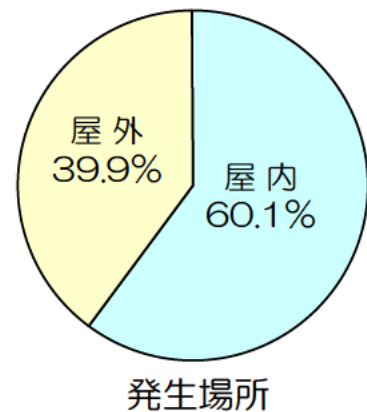
<年齢別>

10歳代が一番多く17.6%を占め、次に80歳代が15.3%でした。



<発生場所>

屋内が60.1%、屋外が39.9%で、屋内での発生が多いです。



<重症度>

軽症が62.7%、中等症33.6%、重症2.8%、重篤0.7%、死亡0.2%でした。

重症以上の搬送者は16名（男性11：女性5）、10歳代が2名、40～60歳代が各1名、70歳代が7名、80～90歳代が4名、屋外4名、屋内が12名でした。

