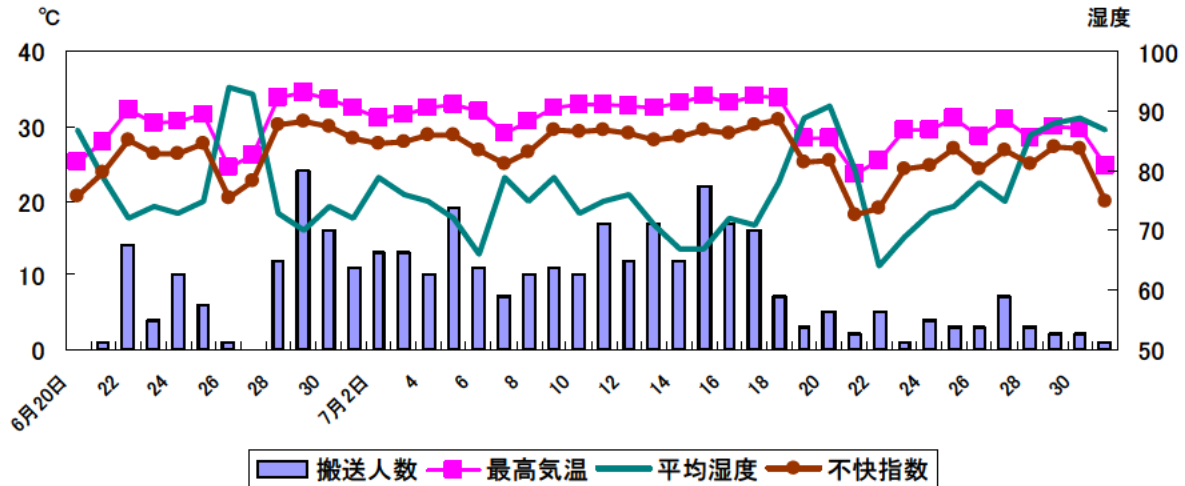


熱中症情報

<搬送人数>

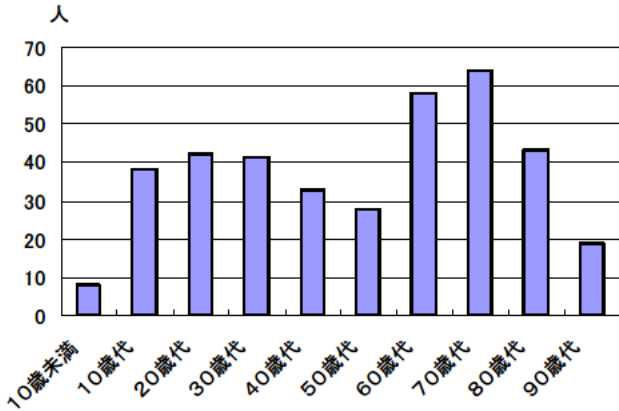
平成23年5月1日～7月31日までの搬送数は、計374人（5月6人、6月92人、7月276人）です。7月に入り、30℃以上の日が続き（20日までに17日）、7月17日まで搬送数は1日に10人以上でしたが、19日以降は、最高気温も30℃以下の日が多く、1日に10人以下でした。



【消防局】熱中症関連情報 <http://www.city.yokohama.lg.jp/shobo/nettusyo.html>

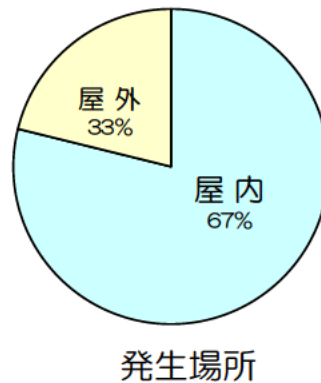
<年齢別>

70歳代が一番多く17%を占め、次に60歳代が16%、80歳代が12%でした。



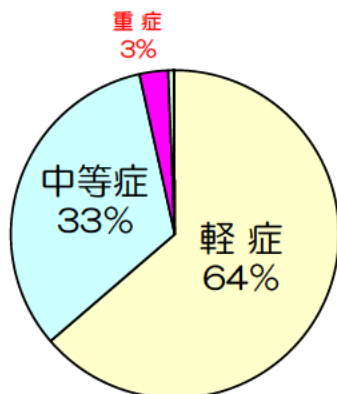
<発生場所>

屋内が67%、屋外が33%であり、屋内での発生が多いです。

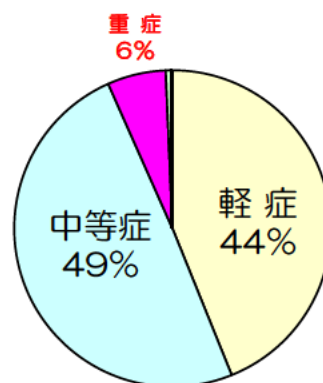


<重症度>

成人（19～64歳）の場合は、軽症が64%を占め、中等症よりも高いのに対し、高齢者（65歳以上）の場合は、中等症が49%と軽症よりも高く、重症が6%と多く、年齢が上がると、重症化する傾向がうかがえました。



成人 (19～64歳)



高齢者 (65歳以上)