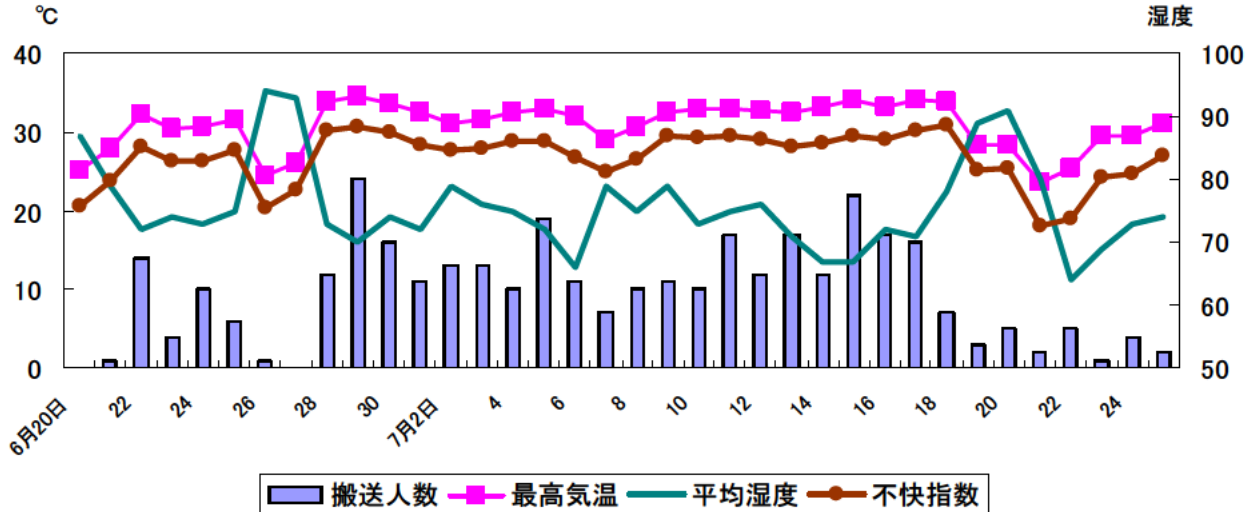


熱中症情報

<搬送人数>

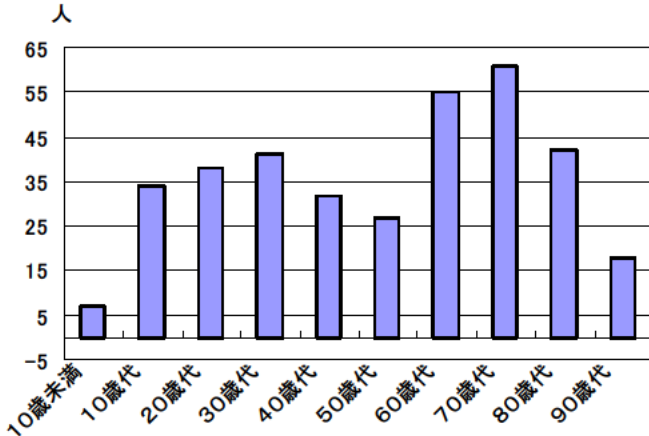
平成23年5月1日～7月25日までの搬送数は、計355人（5月6人、6月92人、7月257人）です。7月に入り、30℃以上の日が18日あり、7月中旬まで搬送数は急増していました。



【消防局】熱中症関連情報 <http://www.city.yokohama.lg.jp/shobo/nettusyo.html>

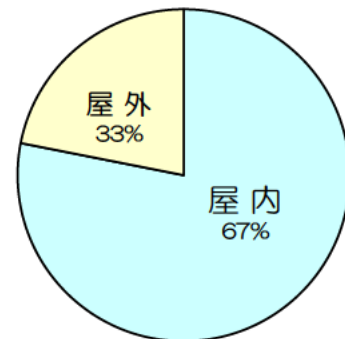
<年齢別>

70歳代が一番多く17%を占め、次に60歳代が16%、80歳代が12%でした。



<発生場所>

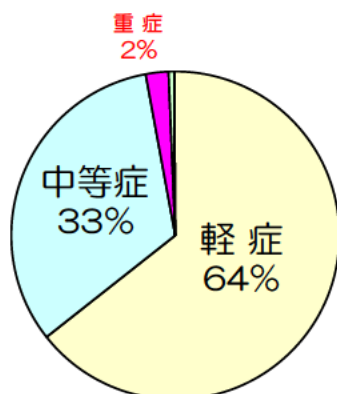
屋内が67%、屋外が33%であり、屋内での発生が多いです。



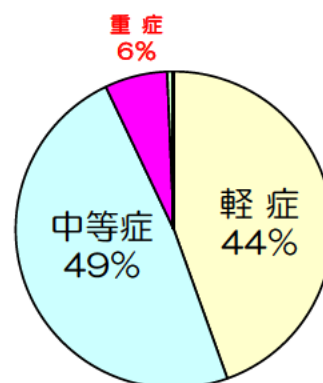
発生場所

<重症度>

成人（19～64歳）の場合は、軽症が64%を占め、中等症よりも高いのに対し、高齢者（65歳以上）の場合は、中等症が49%と軽症よりも高く、重症が先週（2%）よりも6%と増加しています。年齢が上がると、重症化する傾向がうかがえました。



成人（19～64歳）



高齢者（65歳以上）