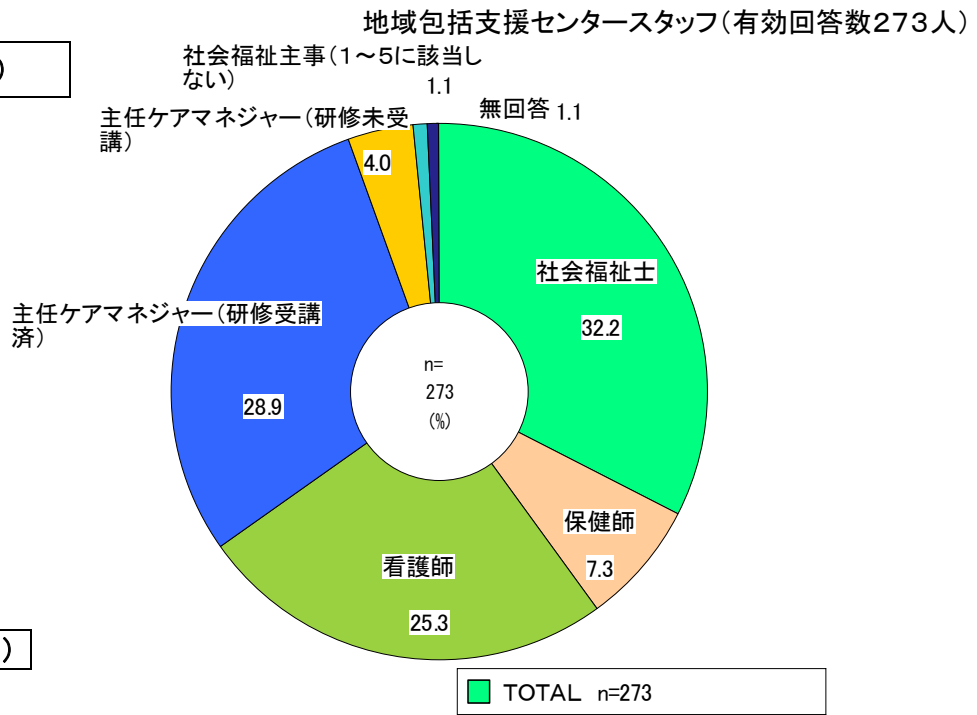
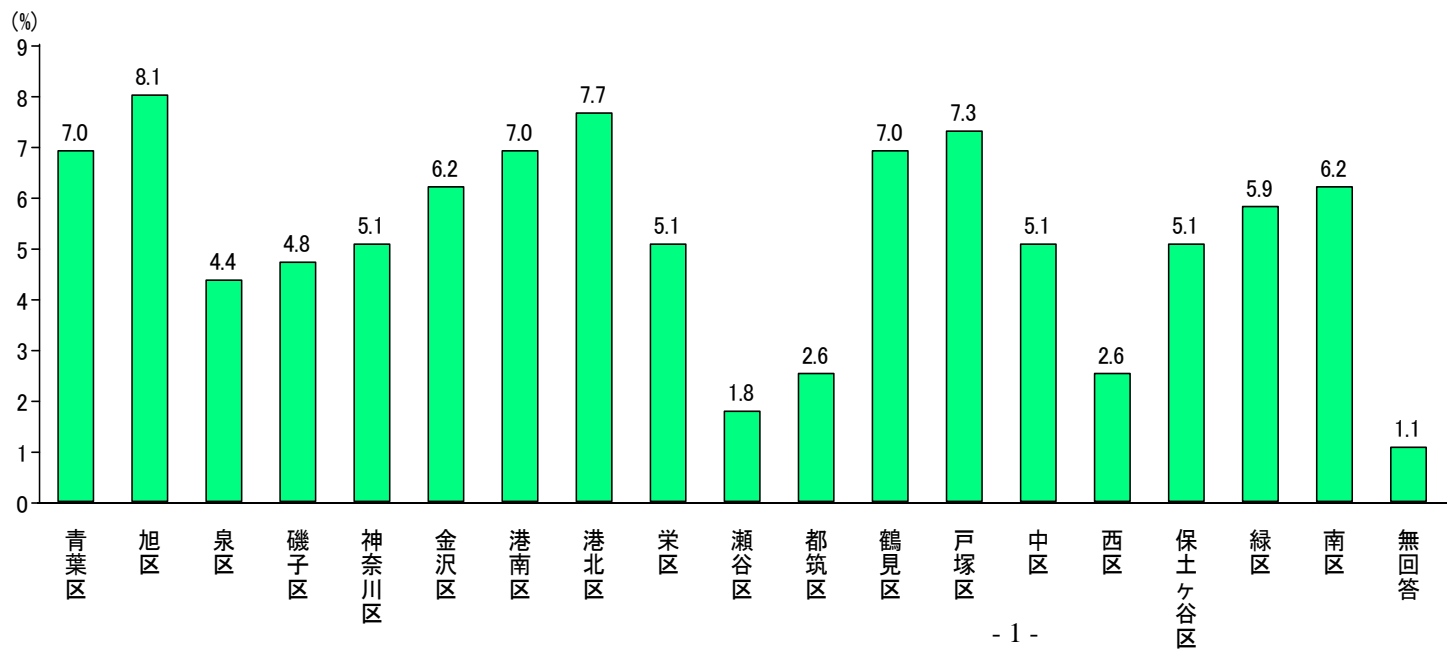


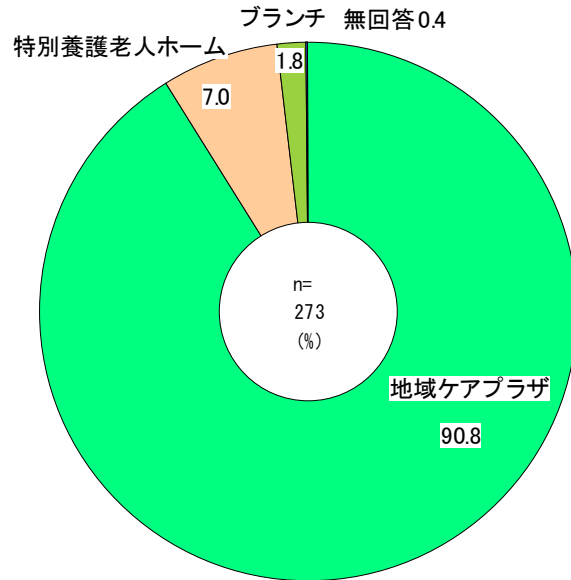
問1 あなたの職種はどれですか。(〇はひとつ)



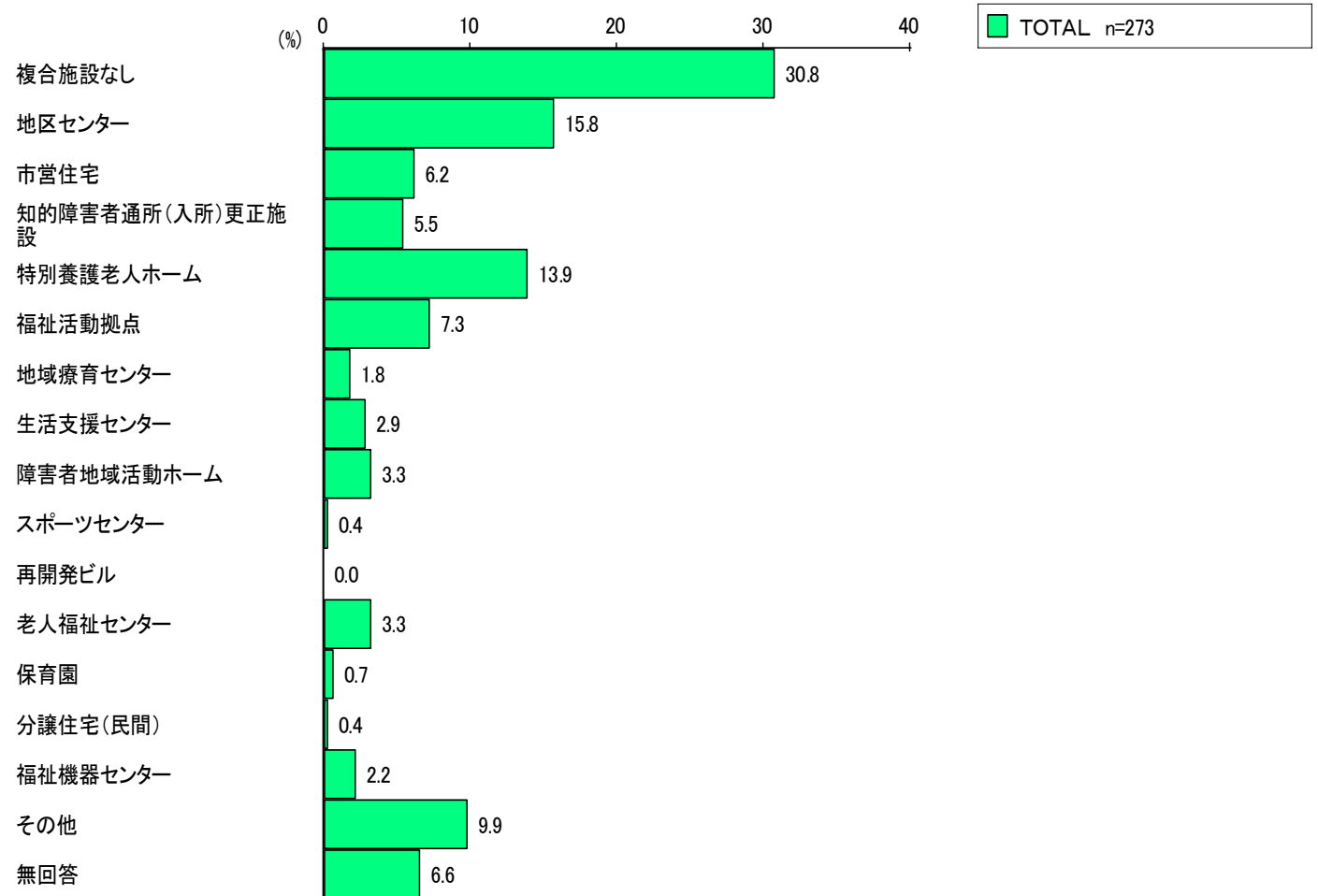
問2 勤務する地域包括支援センターの所在地は何区ですか。(〇はひとつ)



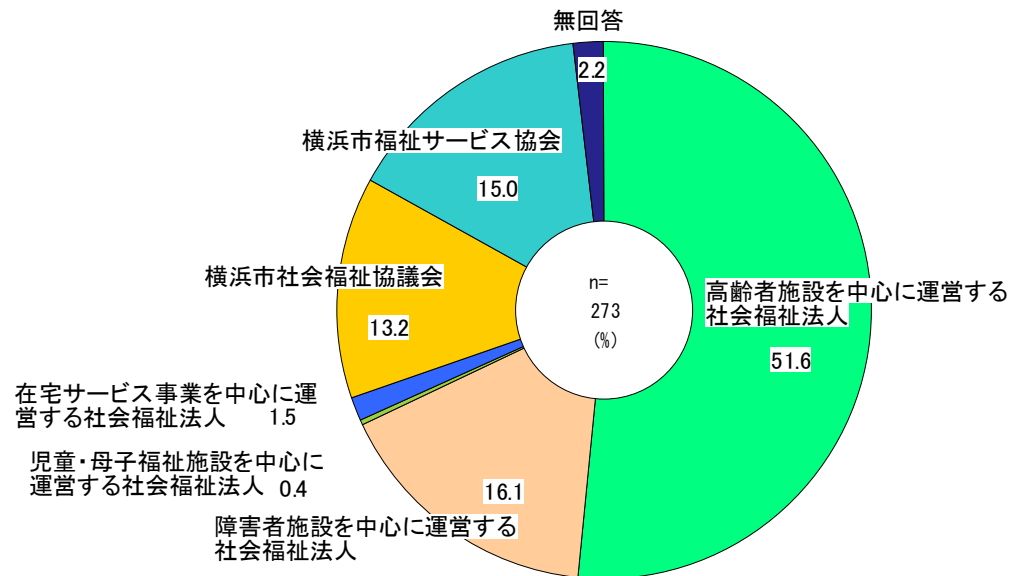
問3 勤務する地域包括支援センターの種類はどれですか。(〇はひとつ)



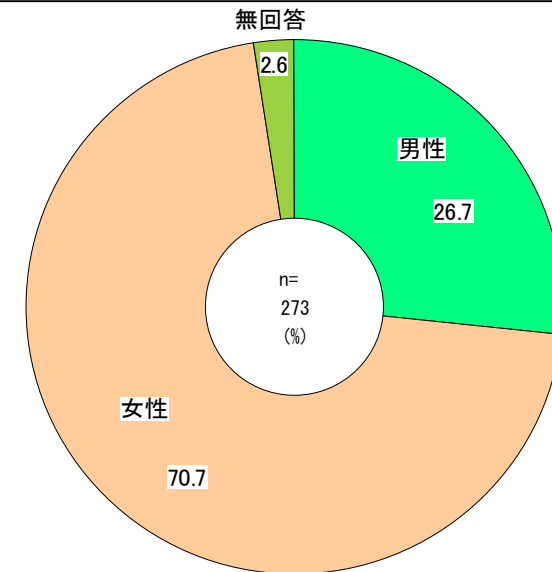
問4 あなたの所属する施設と複合している施設はどれに該当しますか。(〇はひとつ)



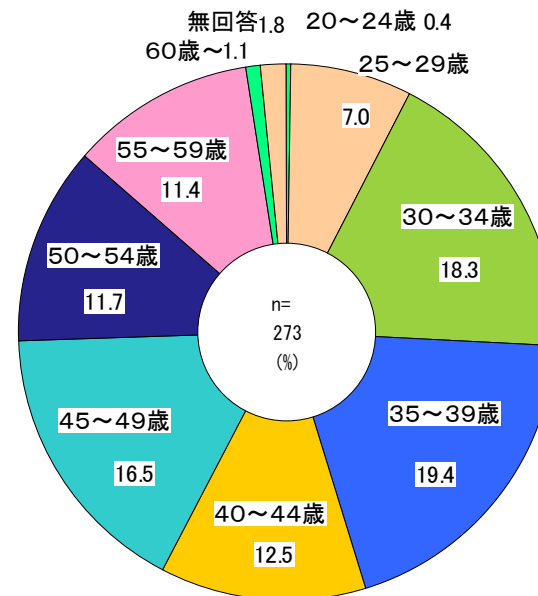
問5 あなたの所属する法人は次のどれに該当しますか。(〇はひとつ)



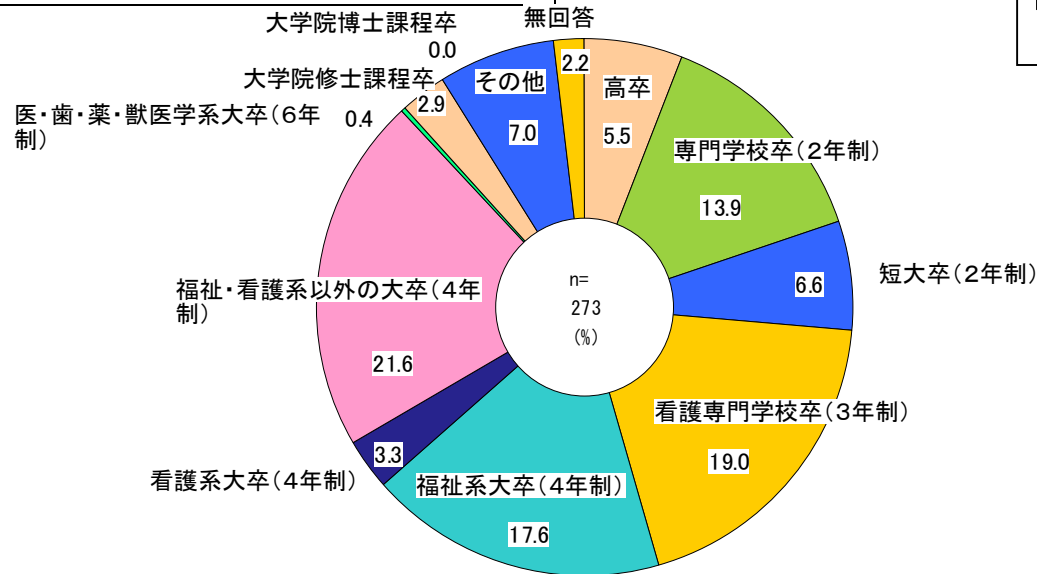
問6 あなたの性別はどちらですか。(〇はひとつ)



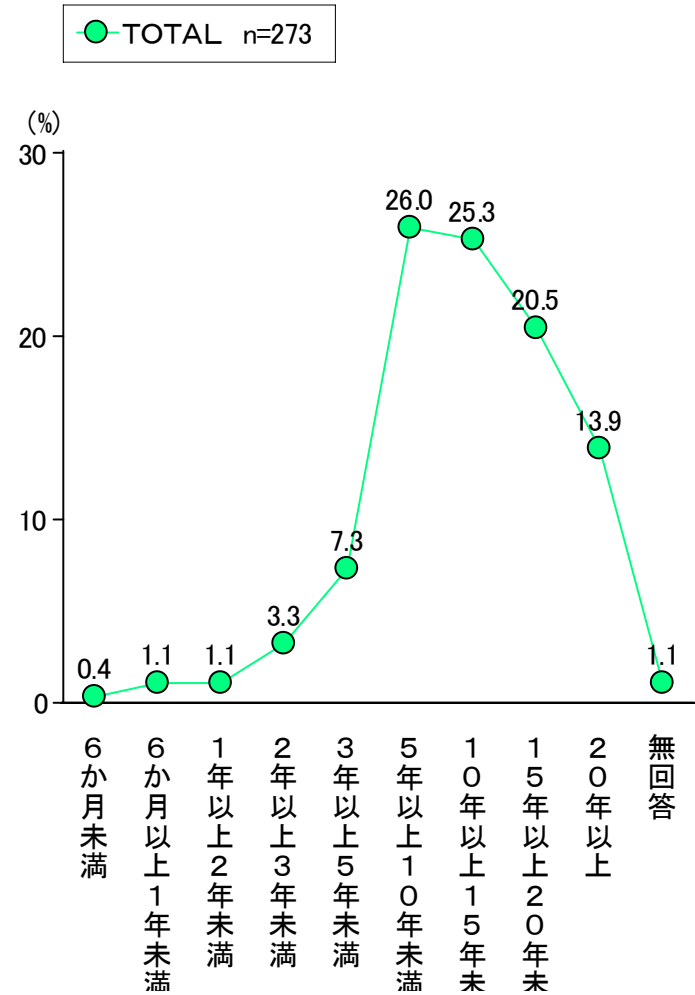
問7 あなたの年齢は何歳ですか。(〇はひとつ)



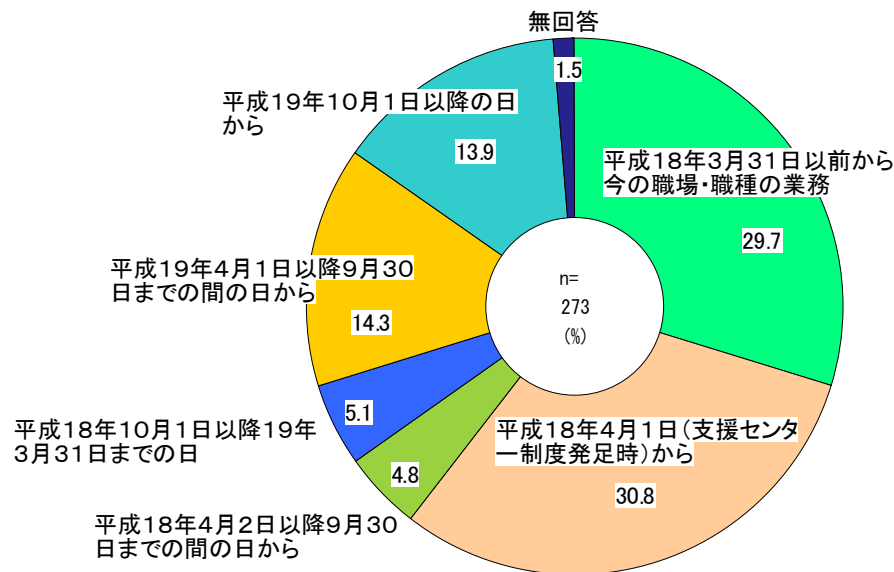
問9 あなたの最終学歴をお答えください。



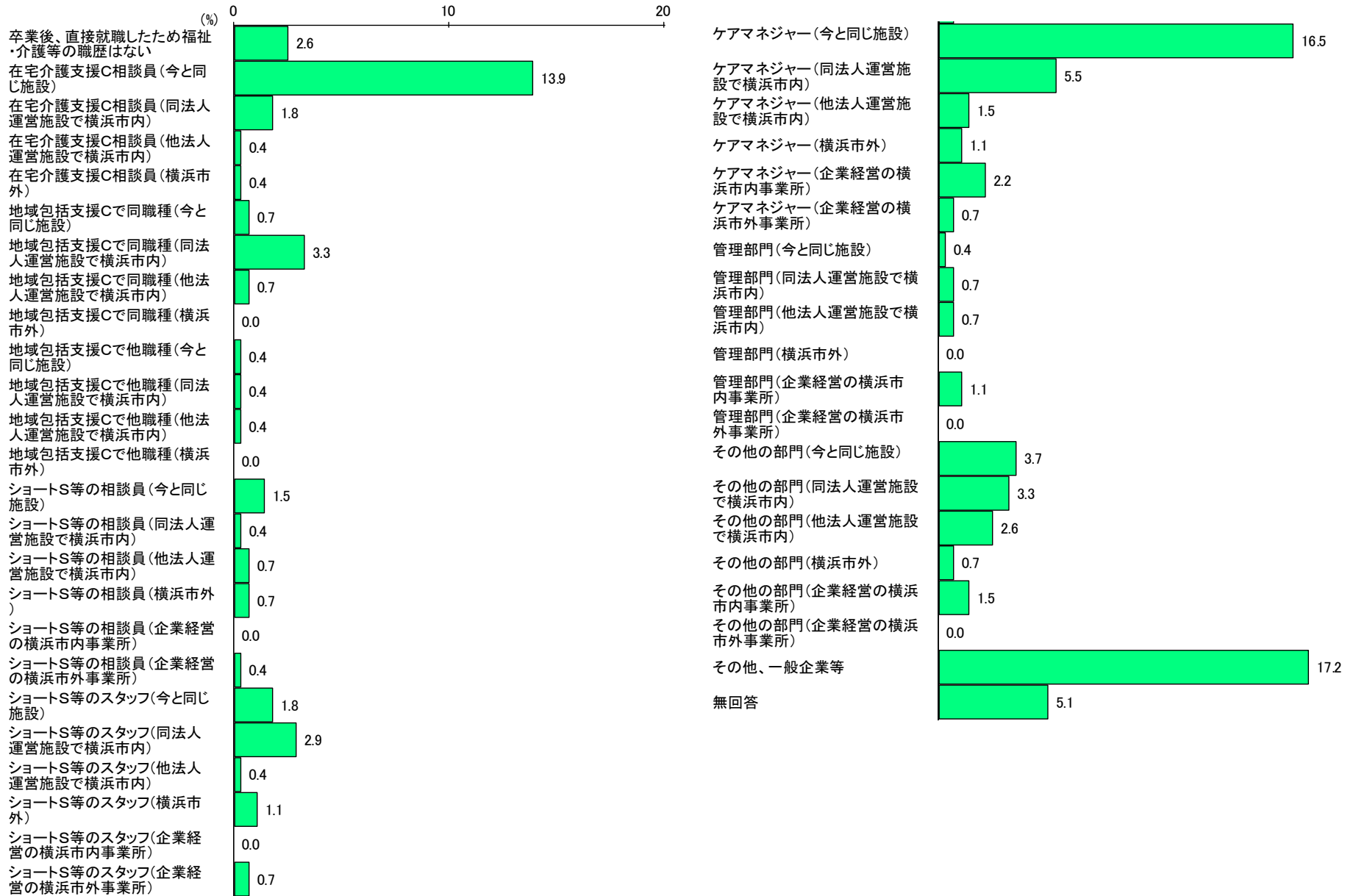
問10 あなたは、平成20年4月1日現在で、保健・医療・福祉・介護分野での経験年数がどのくらいありますか。(〇はひとつ)



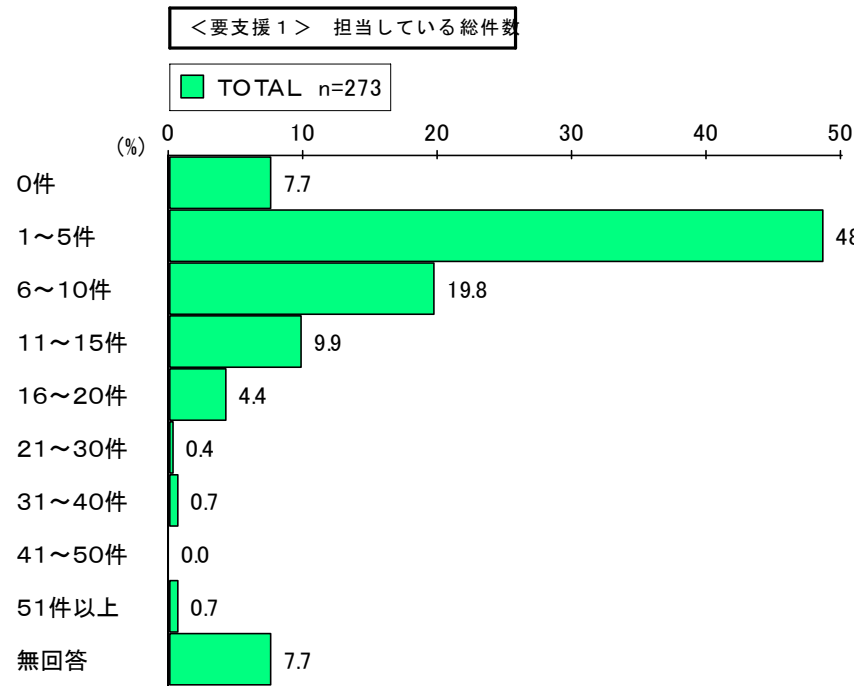
問11 あなたが今の職場・職種の業務に就いたのはいつからですか。(〇はひとつ)



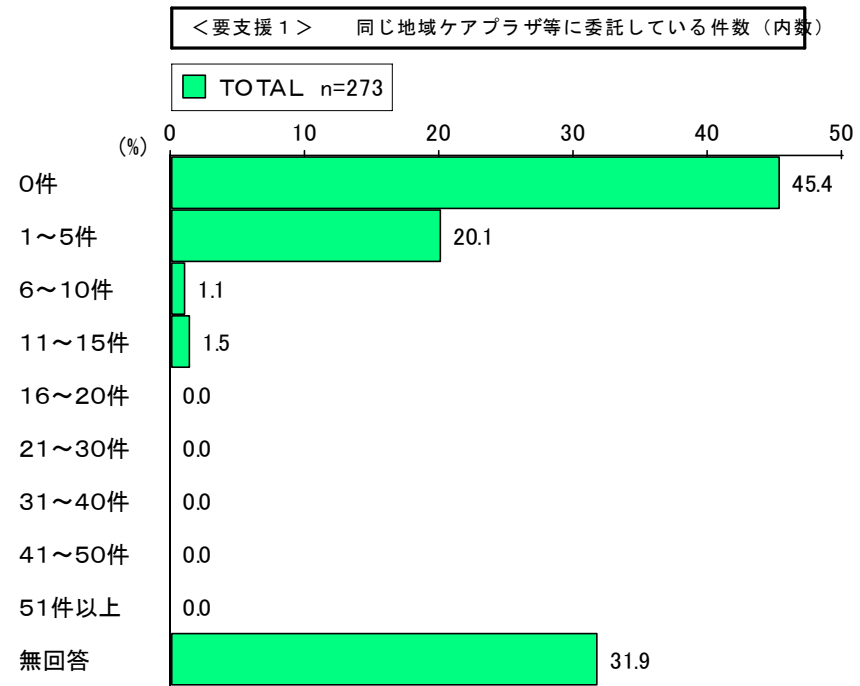
問12 あなたは、今の職場・職種に就業する直前に、どのような職歴をお持ちですか。(〇はひとつ)



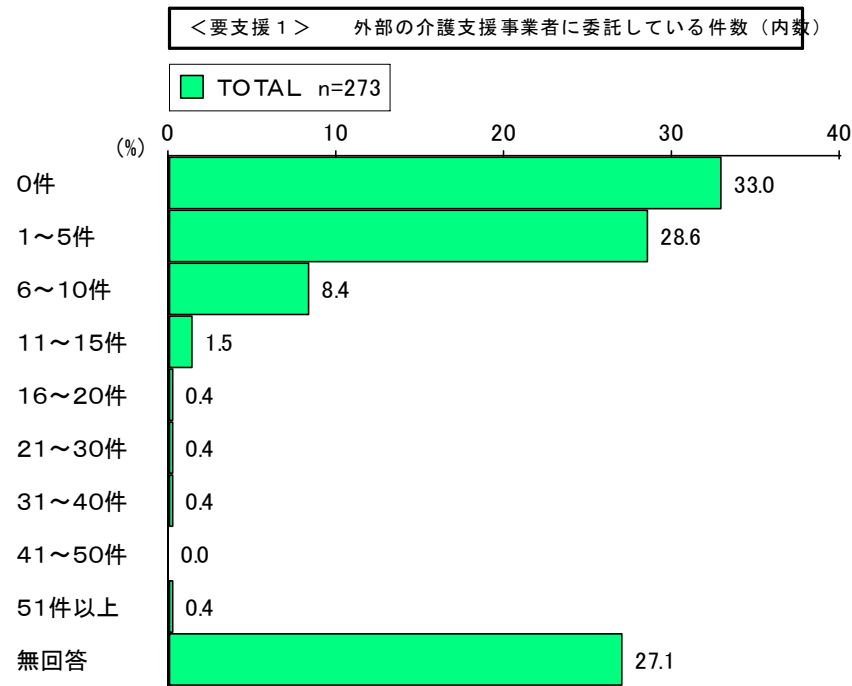
問14 あなたは、このアンケートを記入している時点で、介護予防支援業務（要支援者の介護予防ケアプランの作成）の件数を何件担当していますか。また、そのうち何件を居宅介護支援事業者に原案作成を委託していますか。



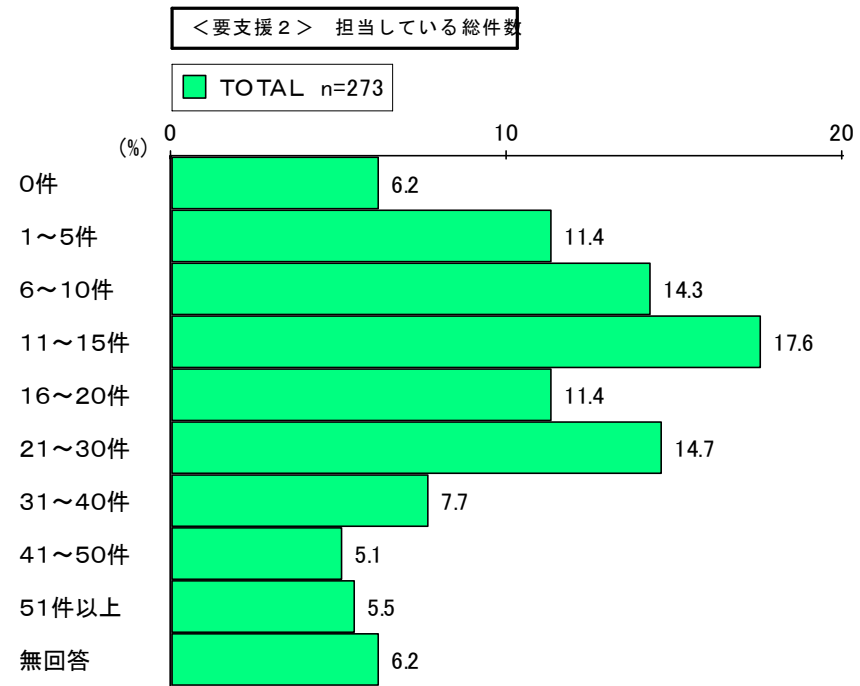
平均6.7件



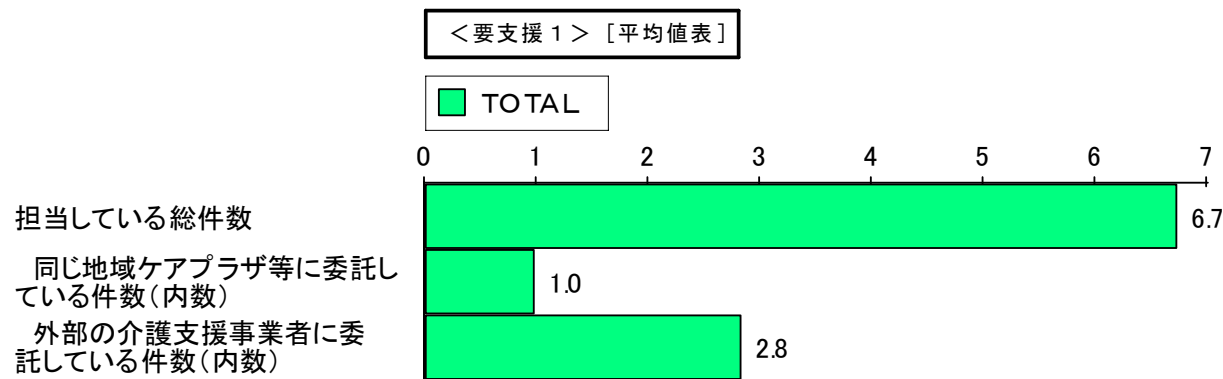
平均1.0件

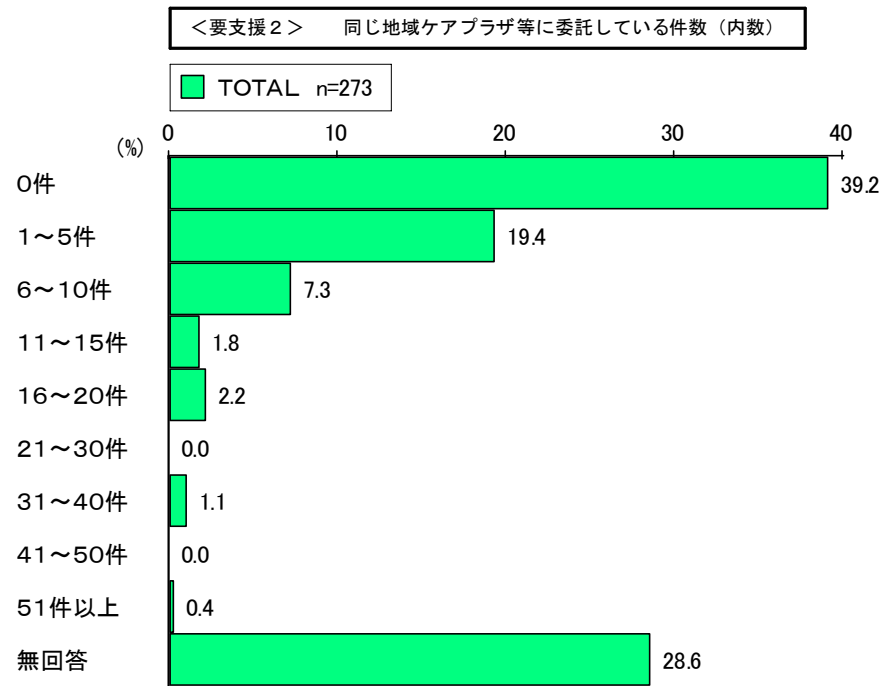


平均 2.8 件

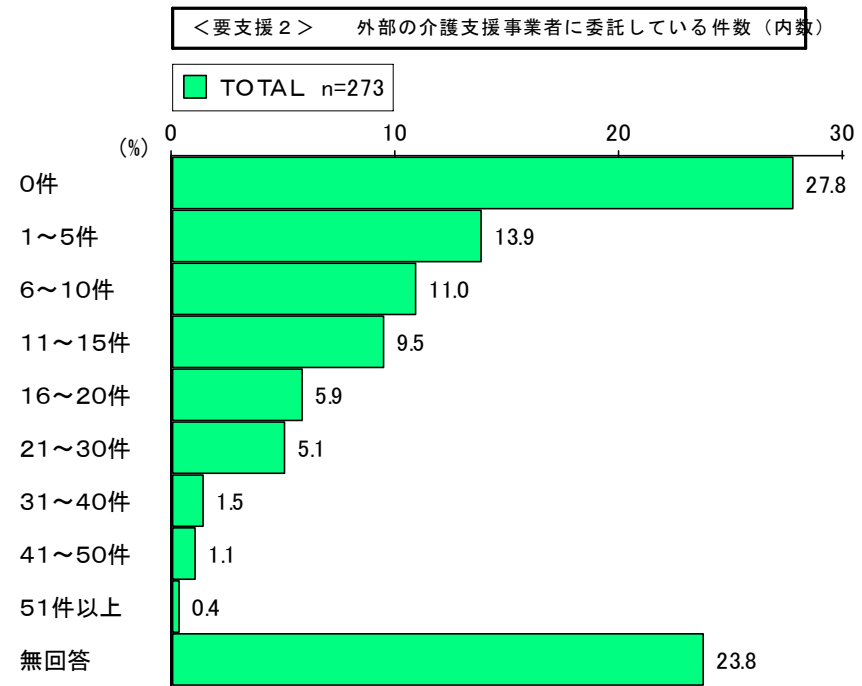


平均 19.5 件

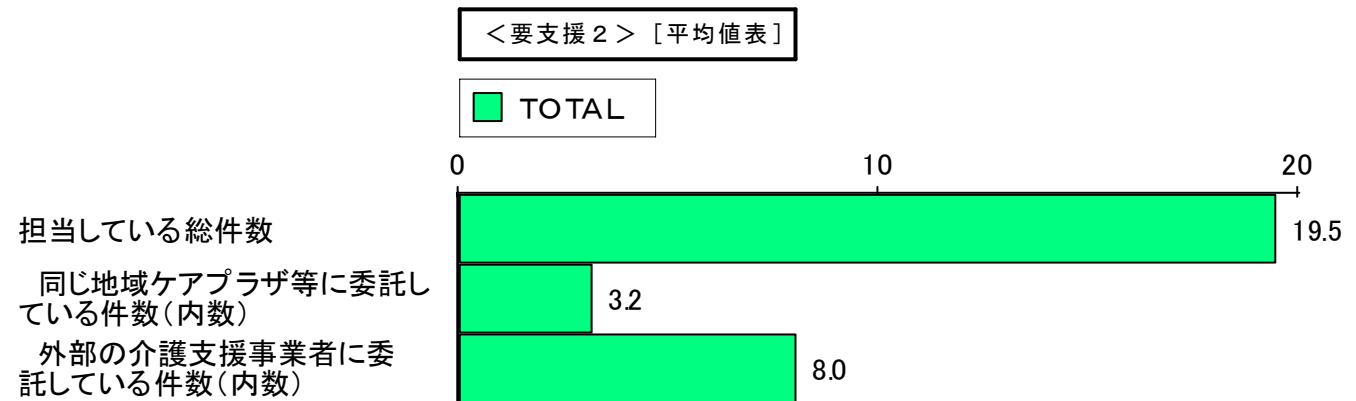




平均3.2件

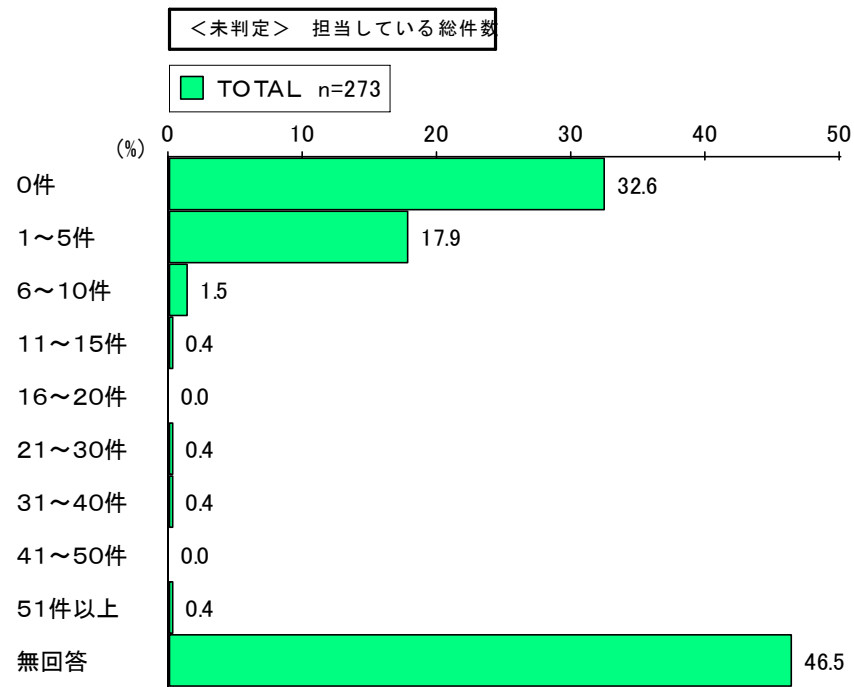


平均8.0件

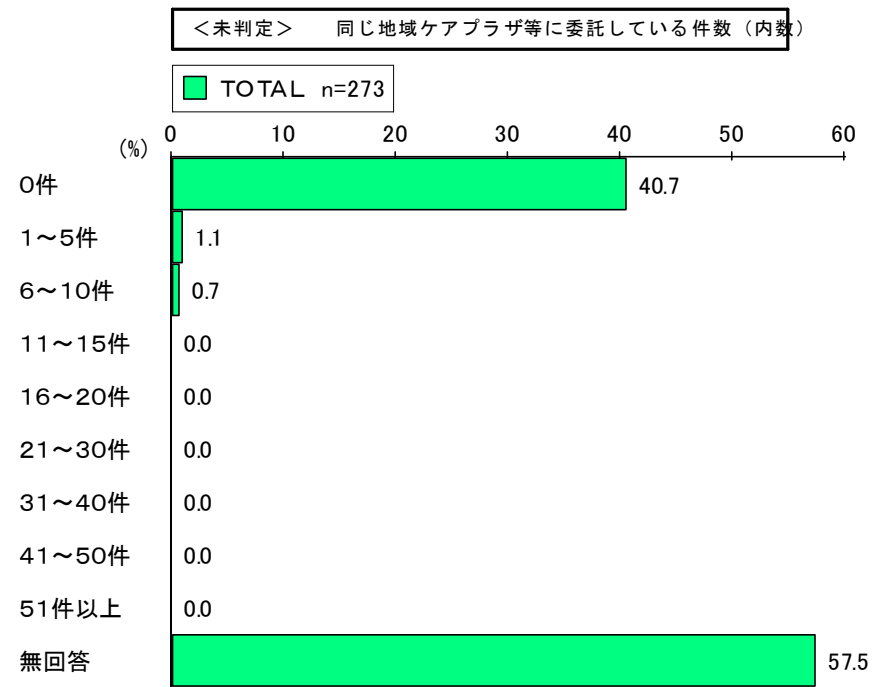




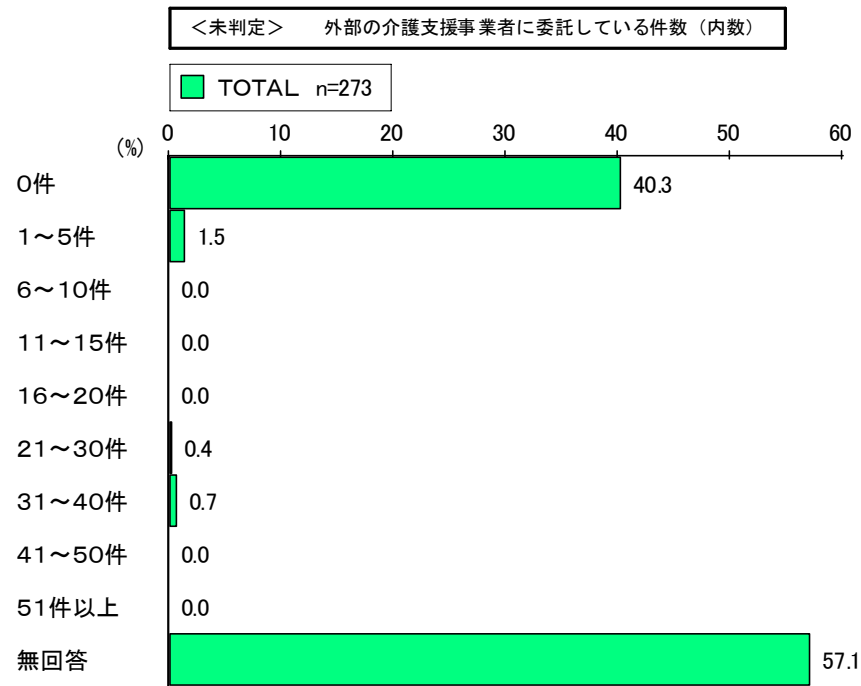
地域包括支援センタースタッフ(有効回答数273人)



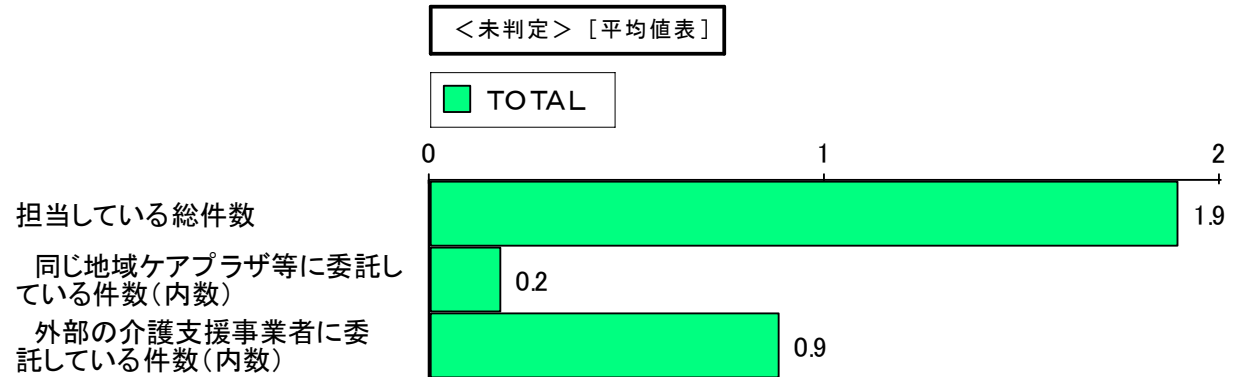
平均 1.9 件



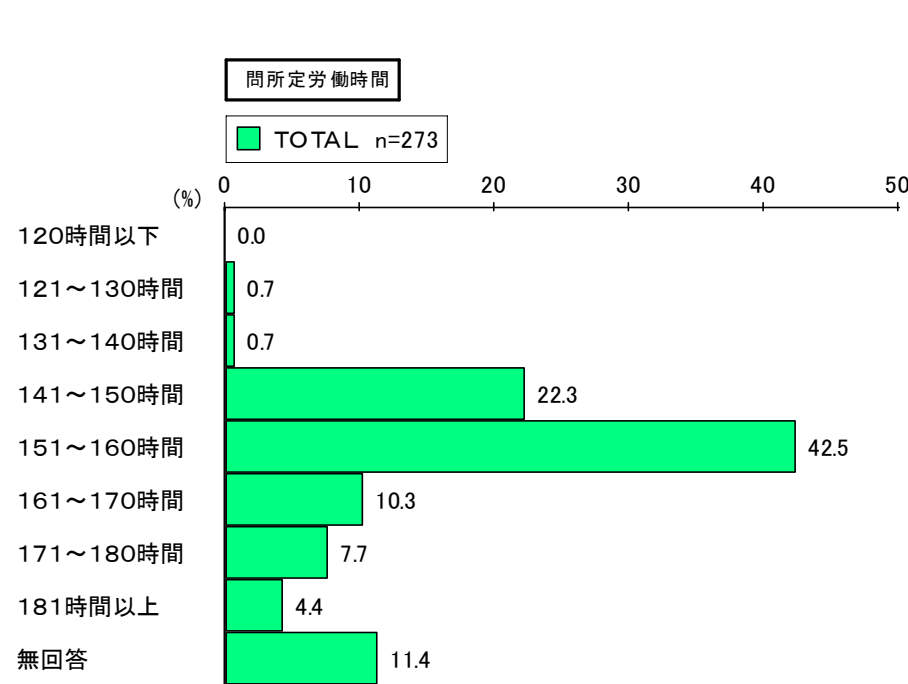
平均 0.2 件



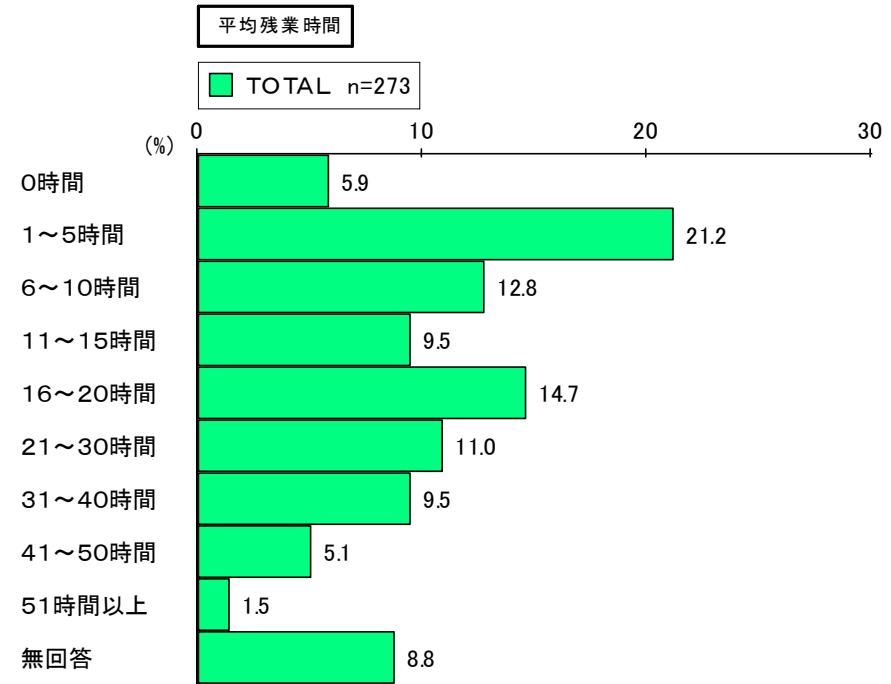
平均0.9件



問15 あなたの所定労働時間(時間内勤務時間)と1か月あたりの平均的な残業時間(時間外勤務時間)はどのくらいですか。残業時間については、平成20年3月から4月までの(2か月間)概ねの平均でお答えください。



平均160.4時間

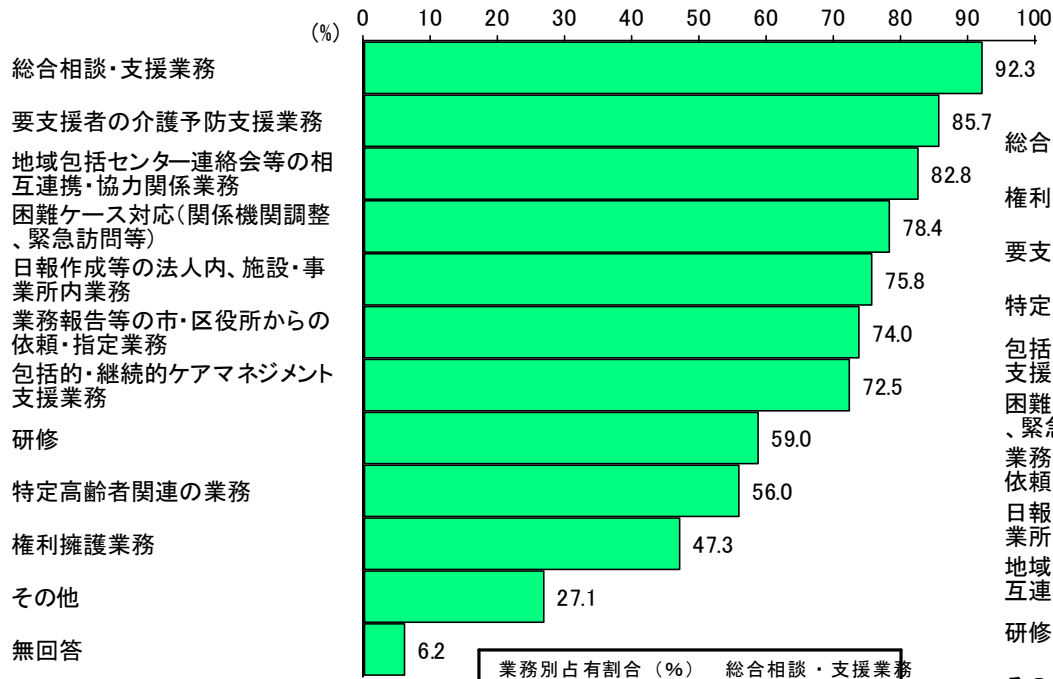


平均17.5時間

問 1 6 あなたの所定労働時間の業務別の概ねの占有割合 (%) をお答えください。

【各業務種別の回答割合】

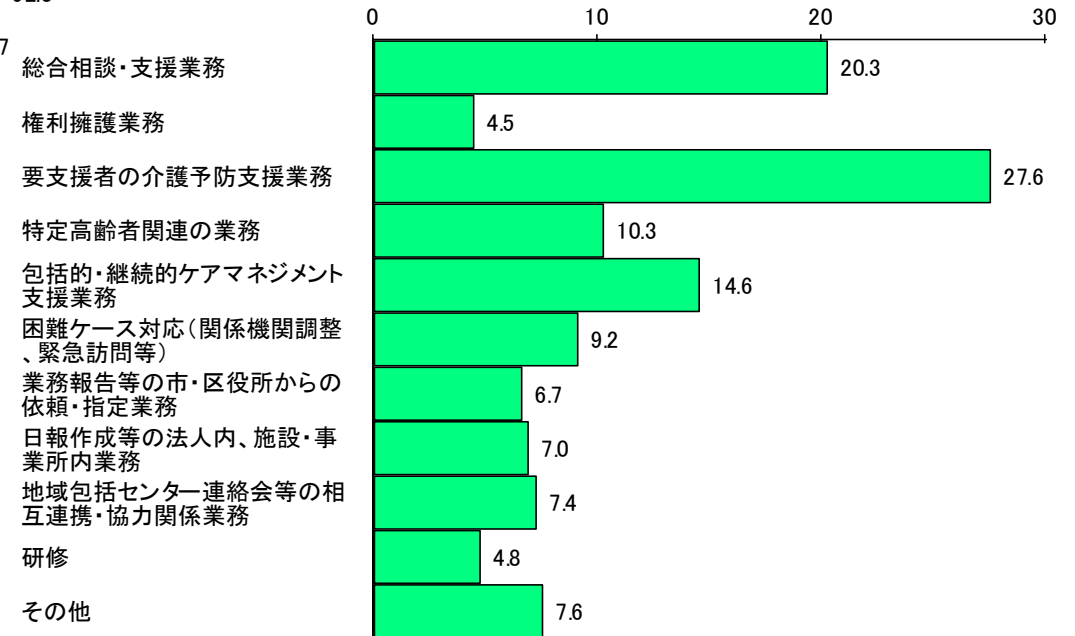
TOTAL n=273



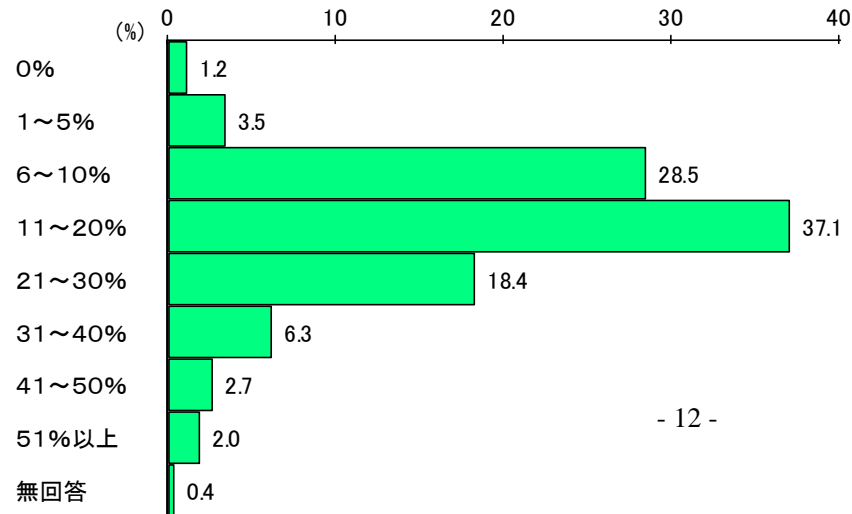
業務別占有割合 (%) 総合相談・支援業務

業務別占有割合 (%) [平均値表]

TOTAL



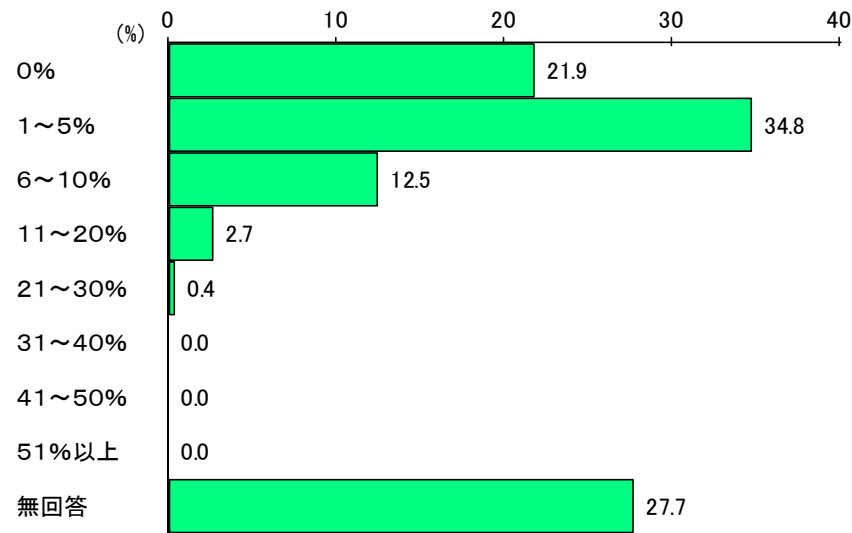
TOTAL n=256



地域包括支援センタースタッフ(有効回答数273人)

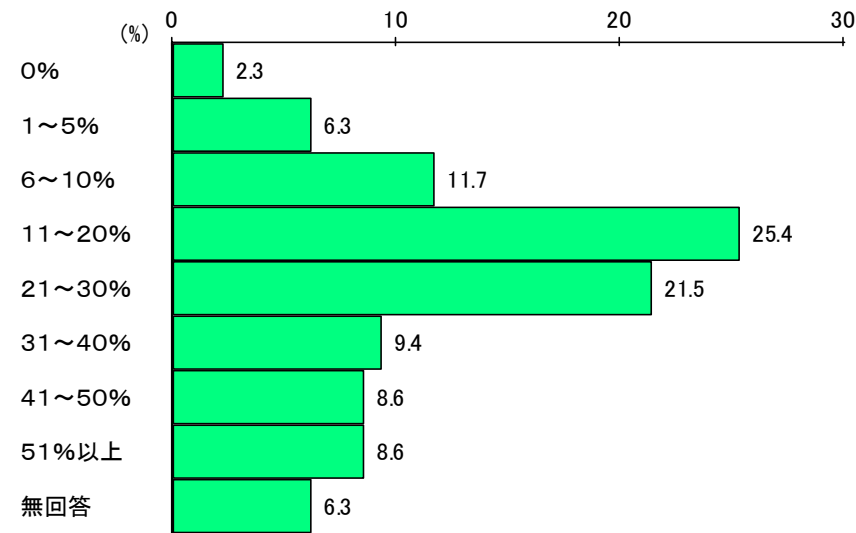
業務別占有割合(%) 権利擁護業務

TOTAL n=256



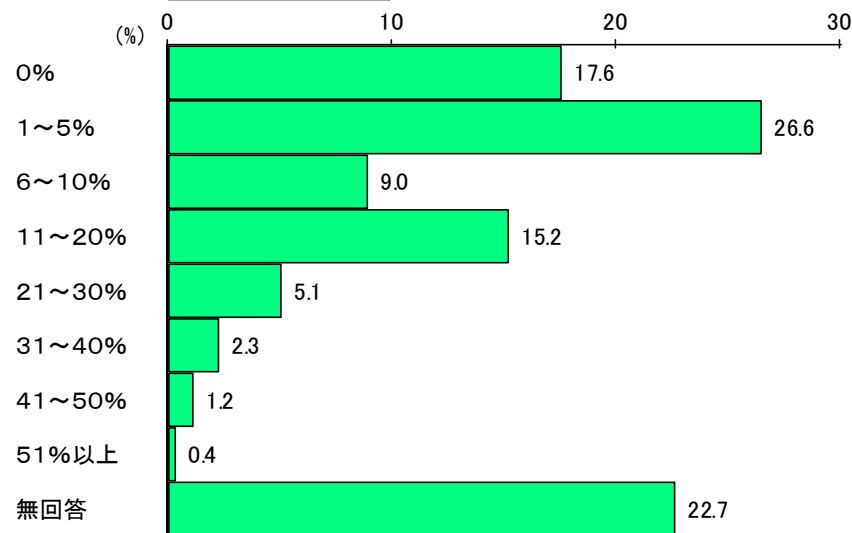
業務別占有割合(%) 要支援者の介護予防支援業務

TOTAL n=256



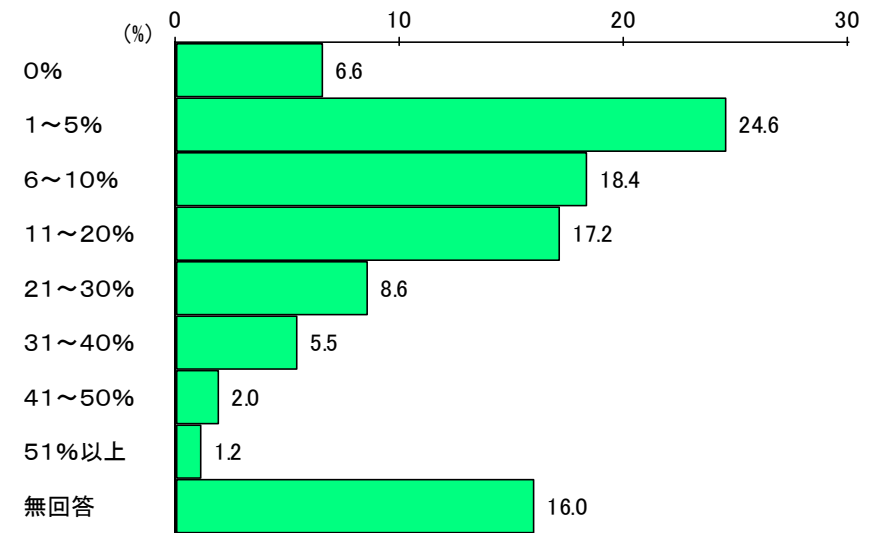
業務別占有割合(%) 特定高齢者関連の業務

TOTAL n=256



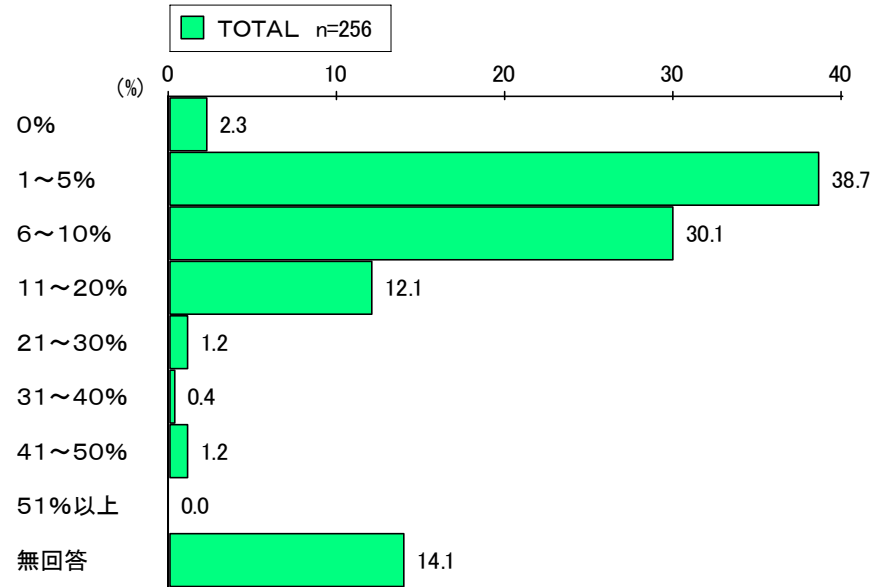
業務別占有割合(%) 包括的・継続的ケアマネジメント支援業務

TOTAL n=256

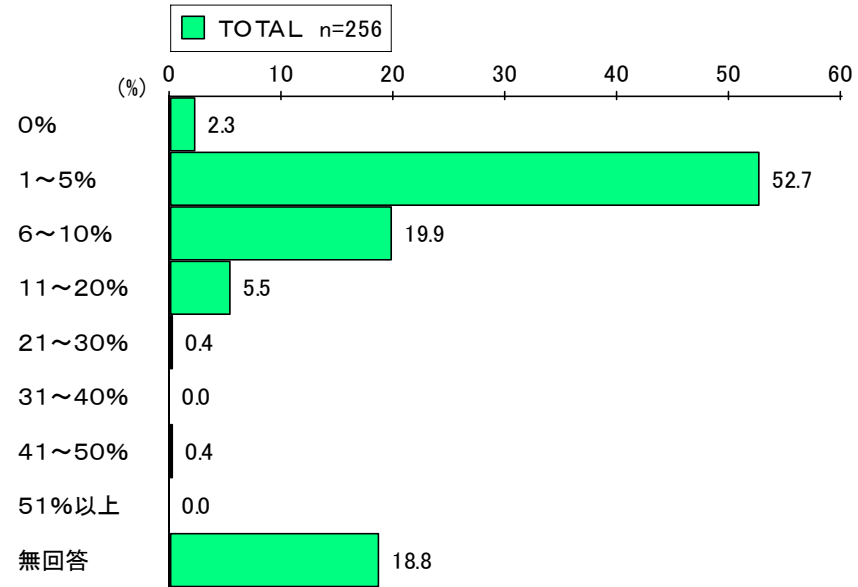


地域包括支援センタースタッフ(有効回答数273人)

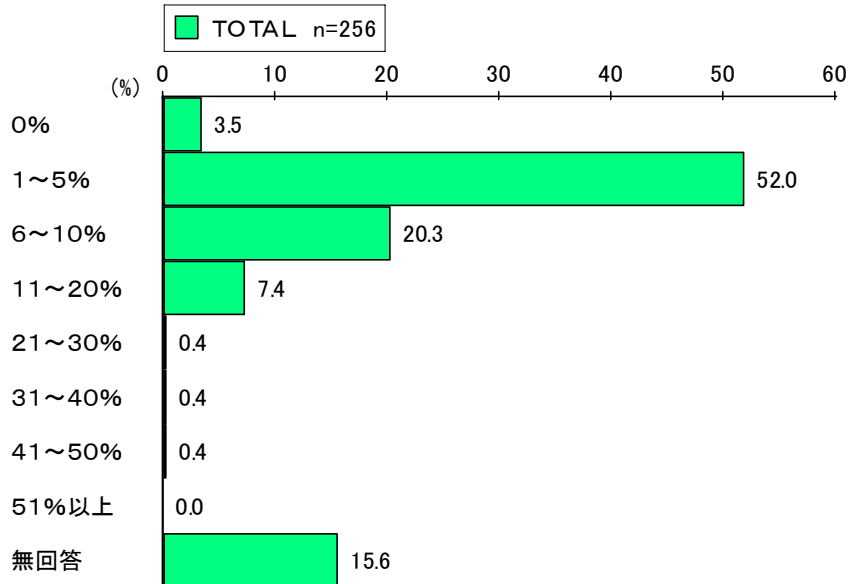
業務別占有割合(%) 困難ケース対応(関係機関調整、緊急訪問等)



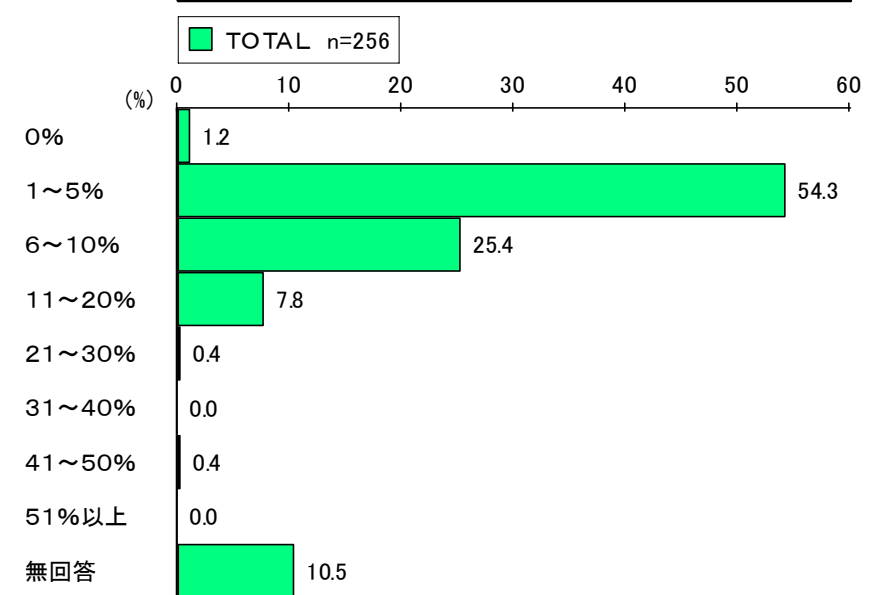
業務別占有割合(%) 業務報告等の市・区役所からの依頼・指定業務



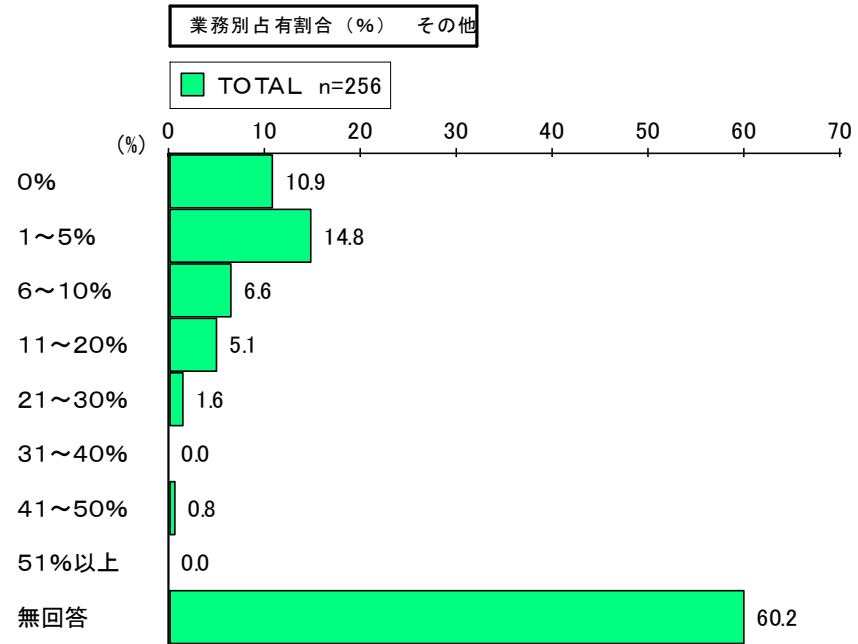
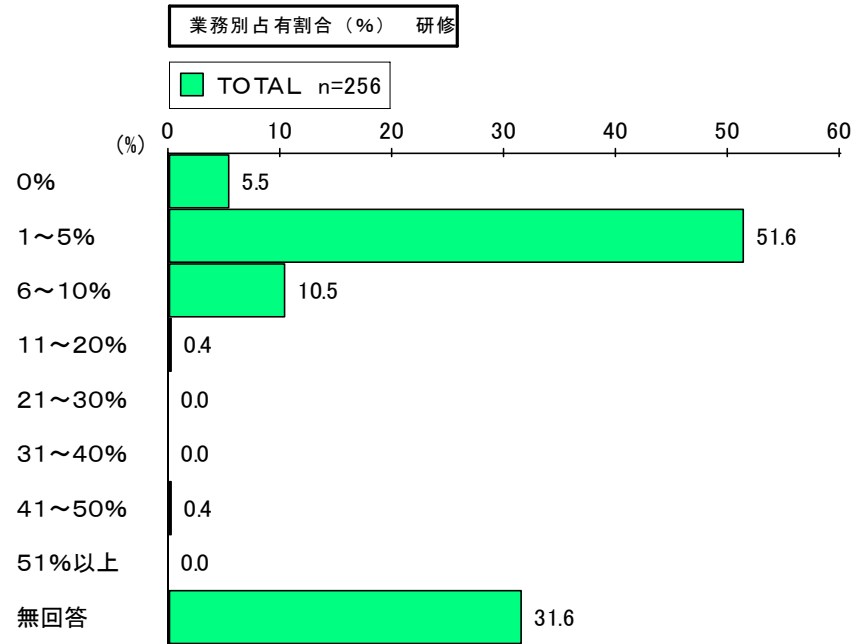
業務別占有割合(%) 日報作成等の法人内、施設・事業所内業務



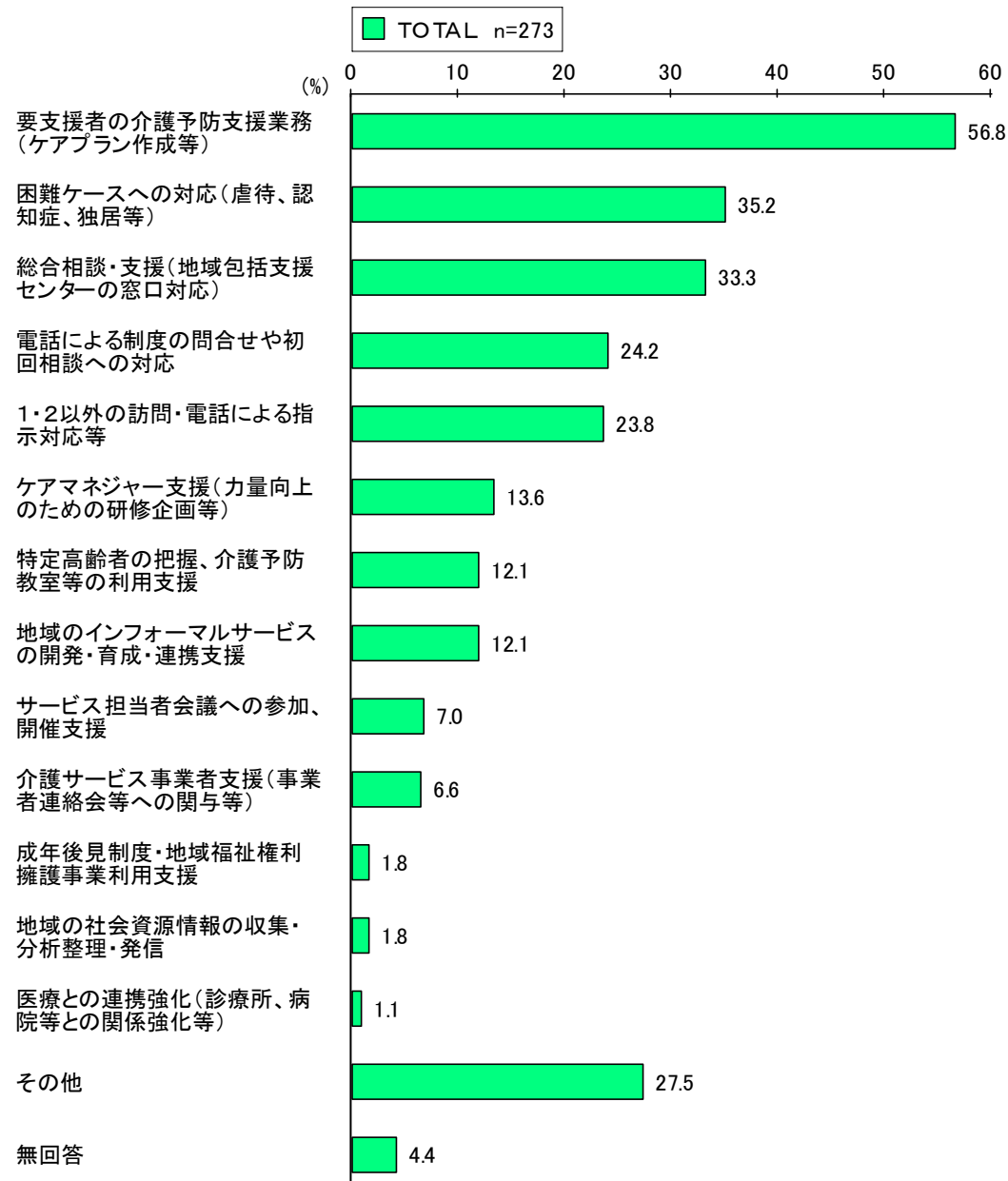
業務別占有割合(%) 地域包括センター連絡会等の相互連携・協力関係業務



地域包括支援センタースタッフ(有効回答数273人)

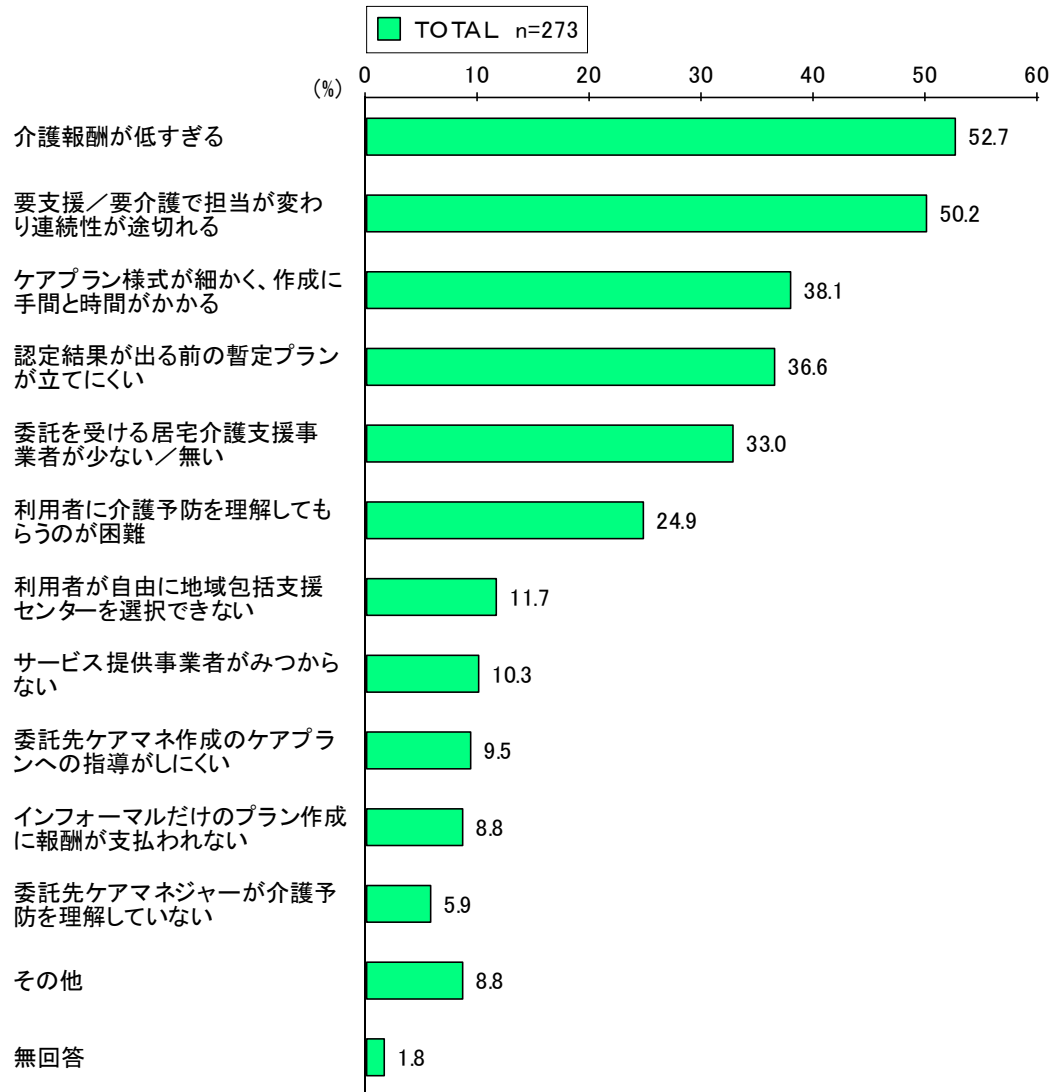


問17 あなたが残業せざるを得ない主な理由の業務は何ですか。(〇は3つまで)

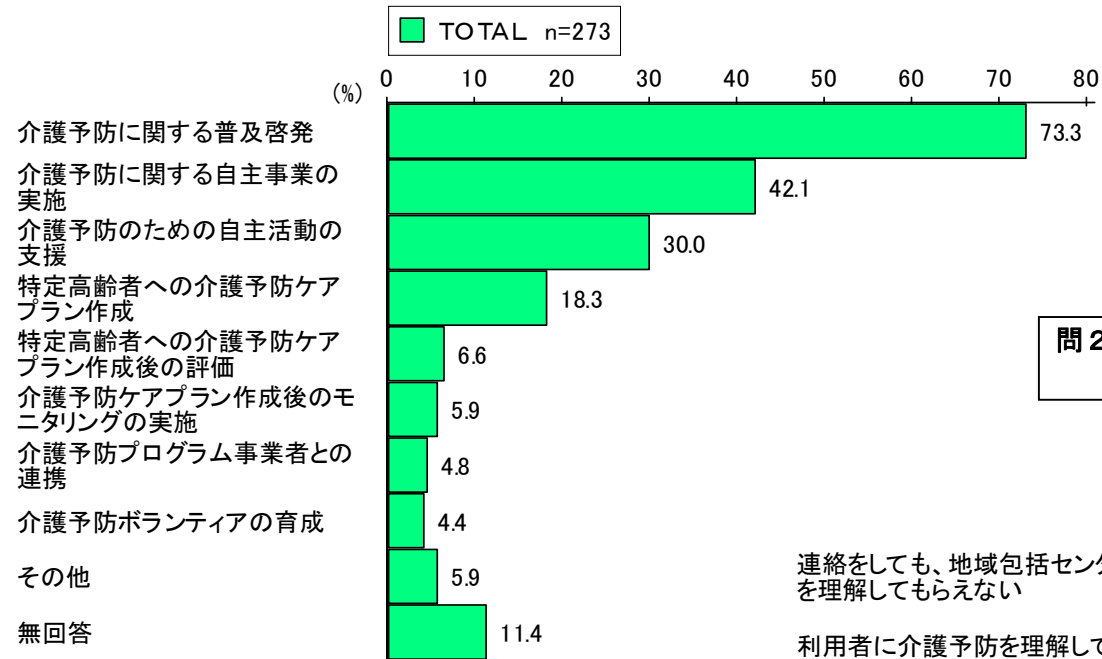




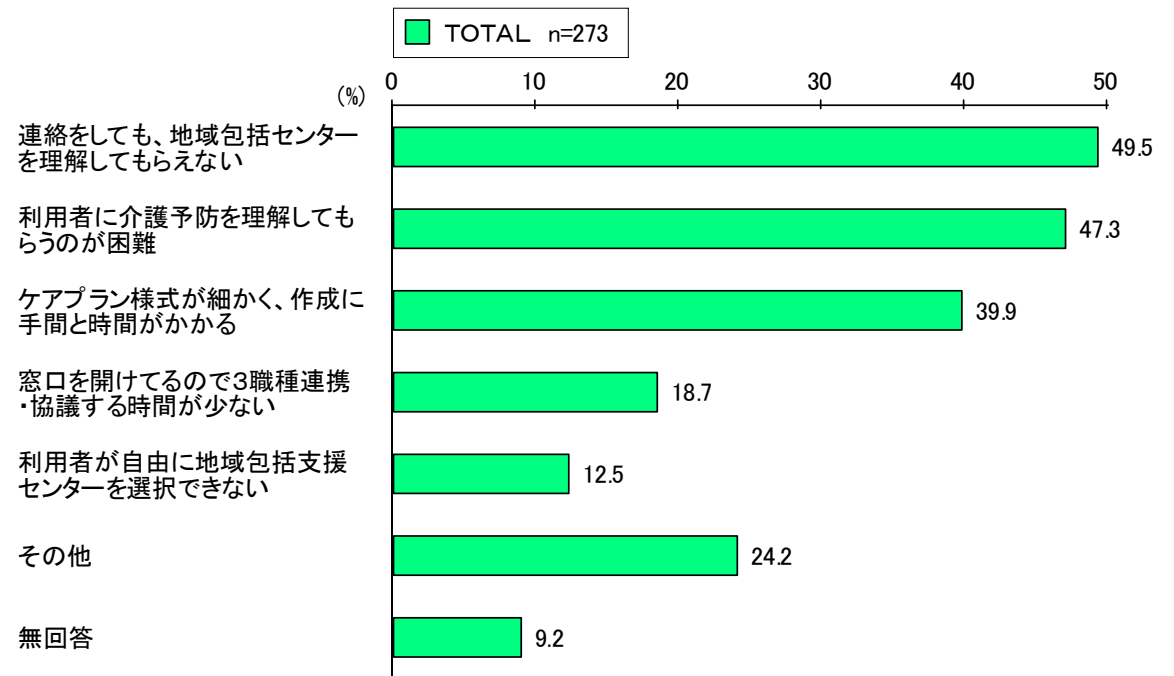
問18 あなたが介護予防支援業務の課題と考えることは何ですか。(〇は3つまで)



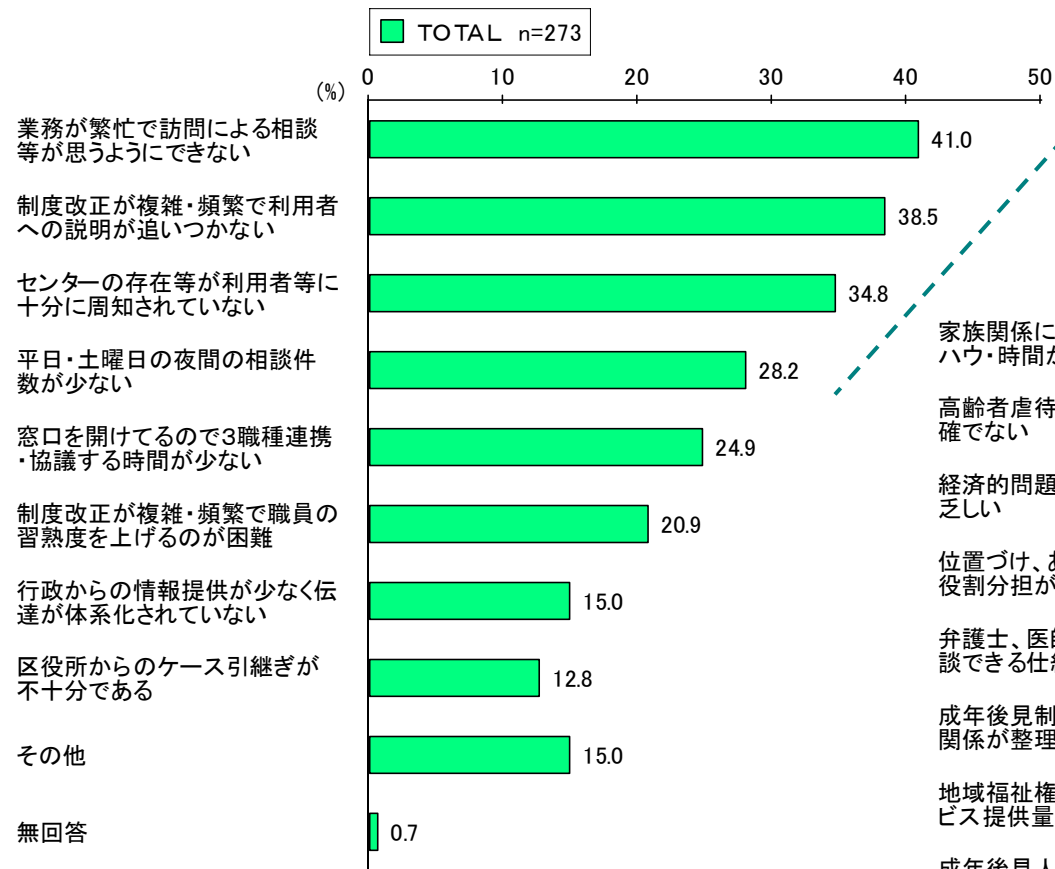
問20 あなたが特定高齢者関連業務について最も多く実施している業務は何ですか。(〇は3つまで)



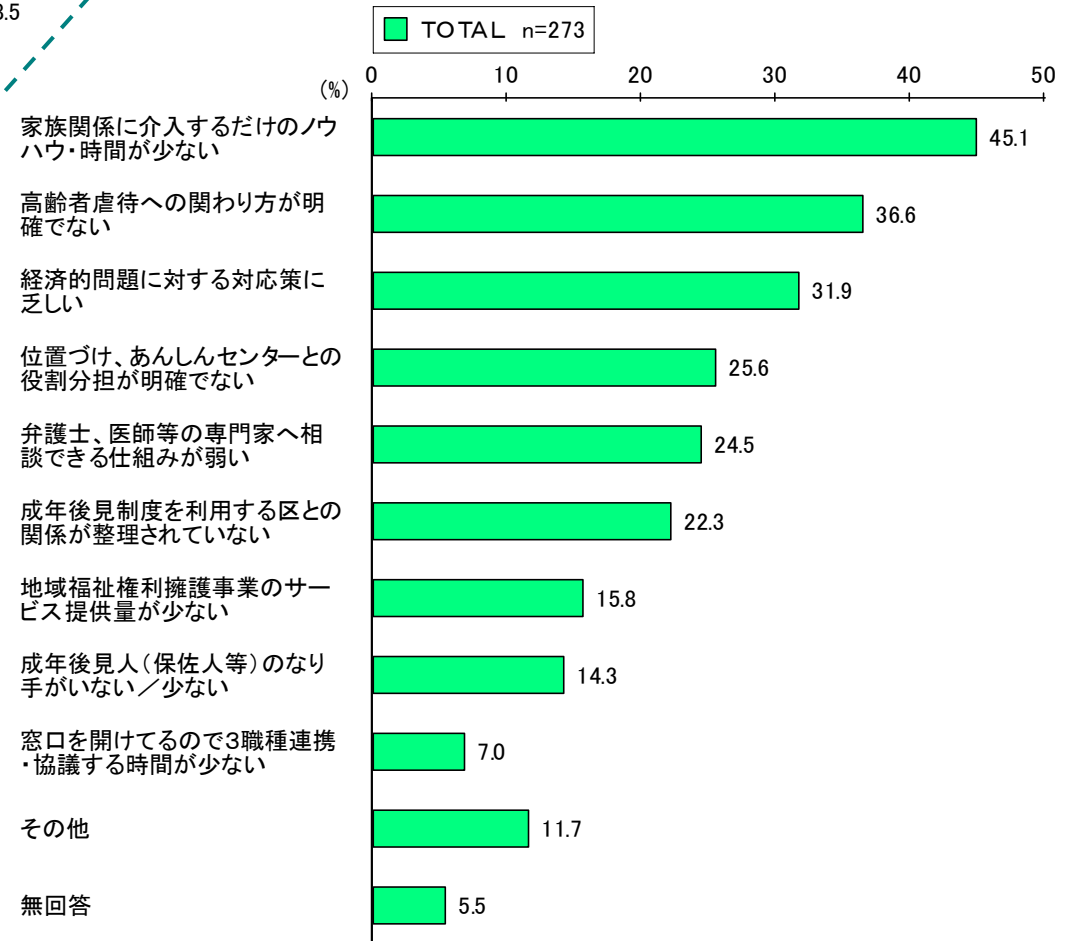
問21 あなたが特定高齢者関連業務の課題と考えることは何ですか。(〇は3つまで)



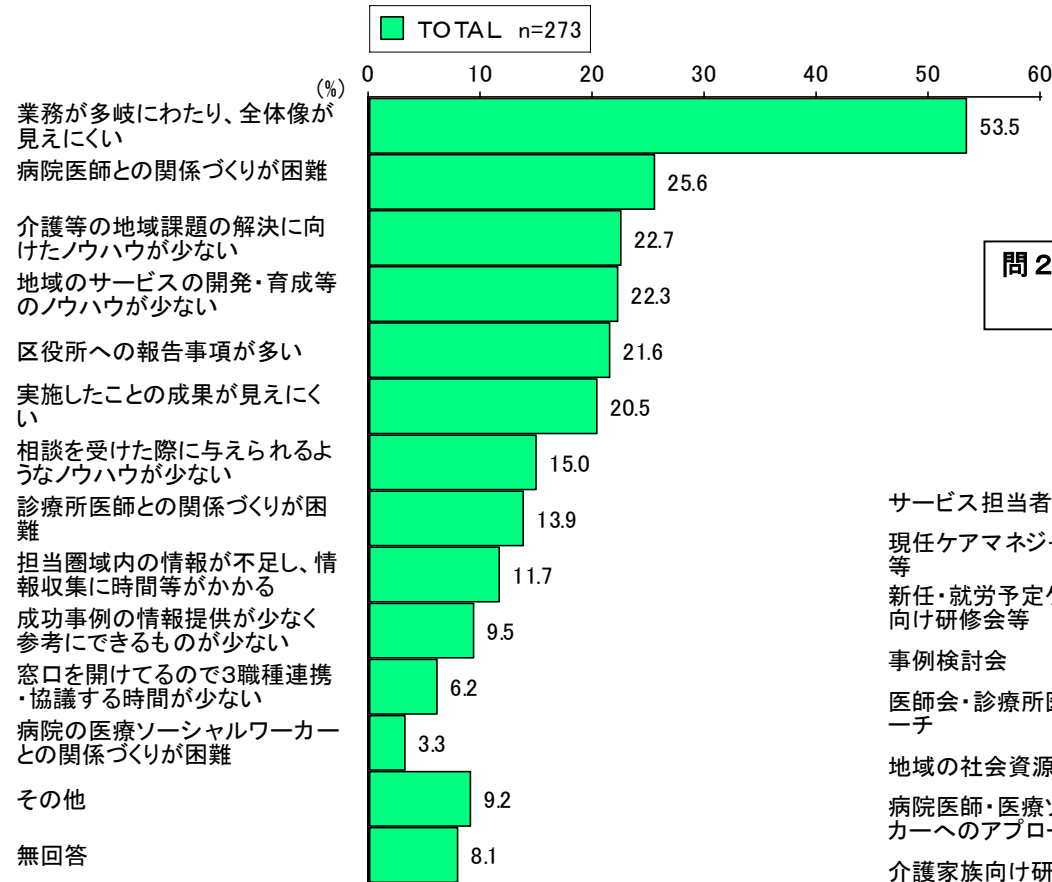
問23 あなたが総合相談・支援の課題と考えることは何ですか。(〇は3つまで)



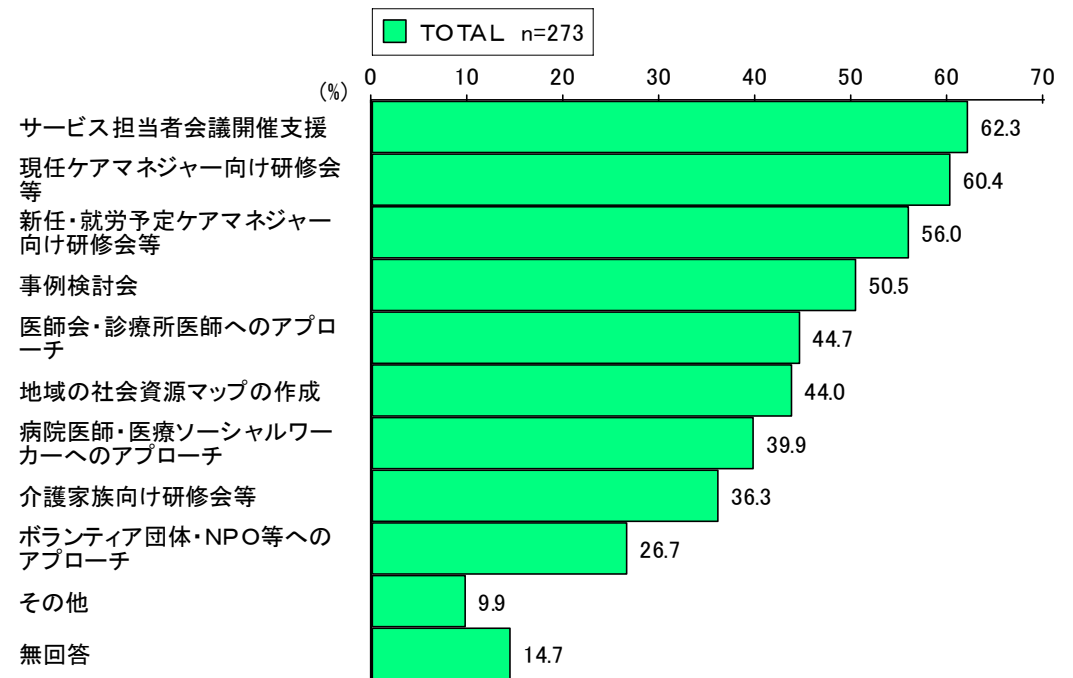
問25 あなたが権利擁護の課題と考えることは何ですか。(〇は3つまで)



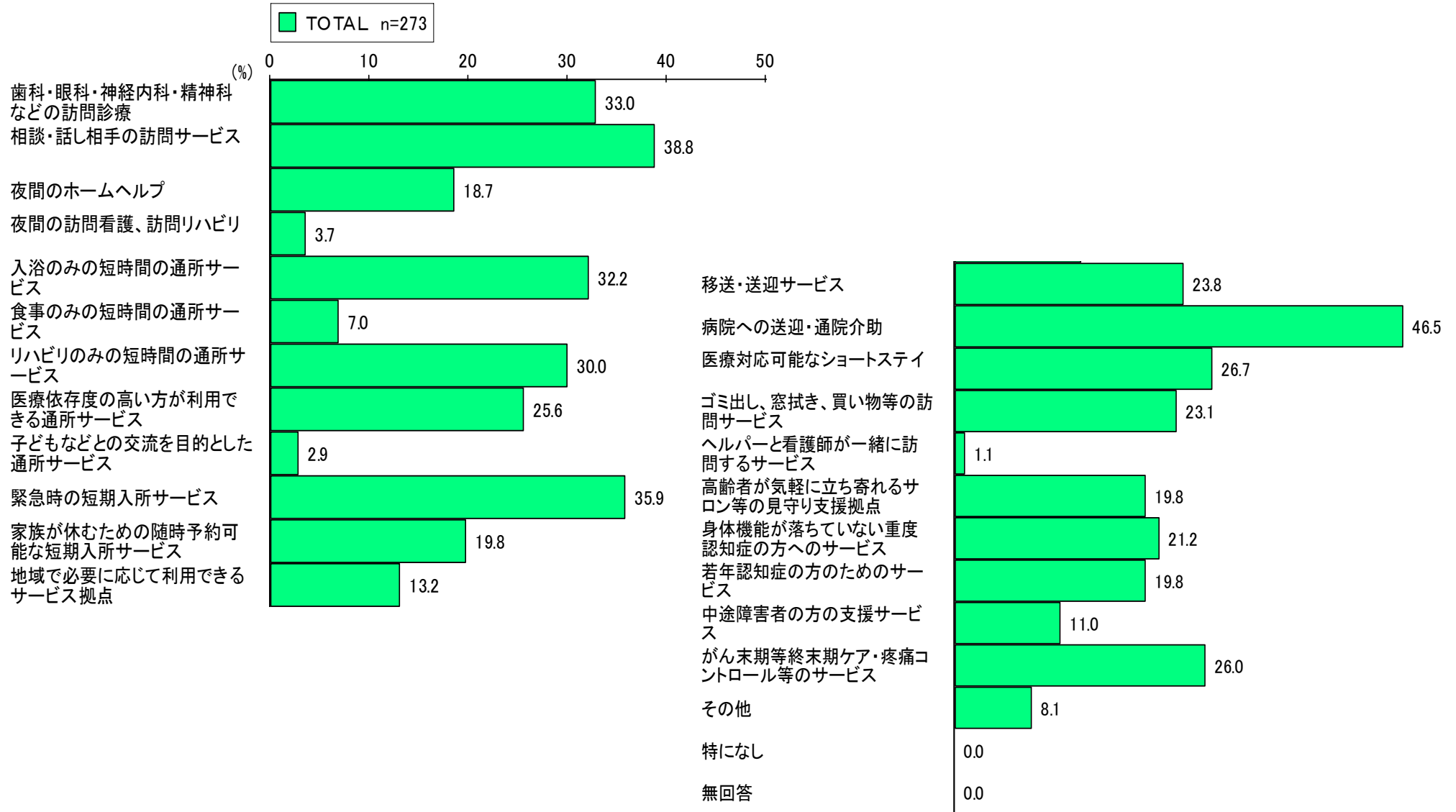
**問 2 7 あなたが包括的・継続的ケアマネジメント支援の課題と考えることは何ですか。(〇は3つまで)**



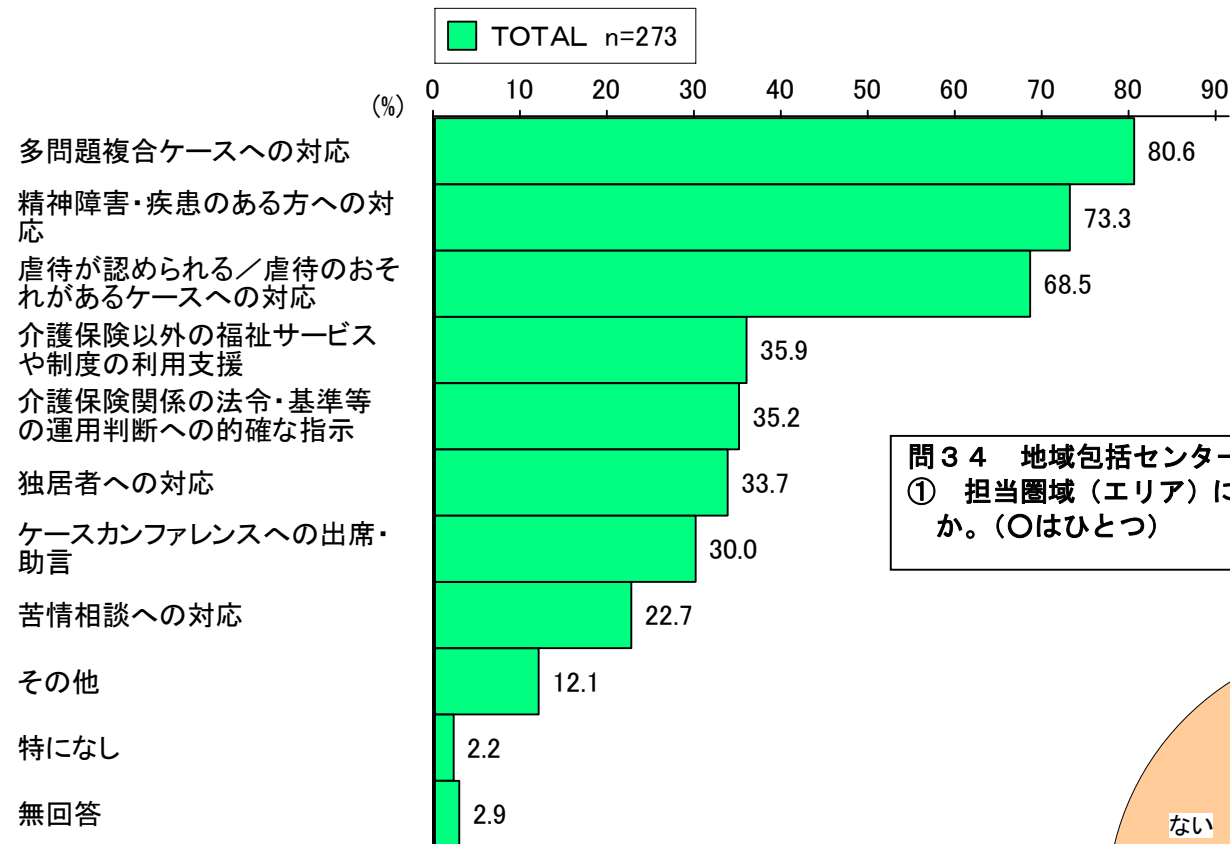
**問 2 8 これまでに実施した包括的・継続的ケアマネジメント支援は何ですか。(〇はいくつでも)**



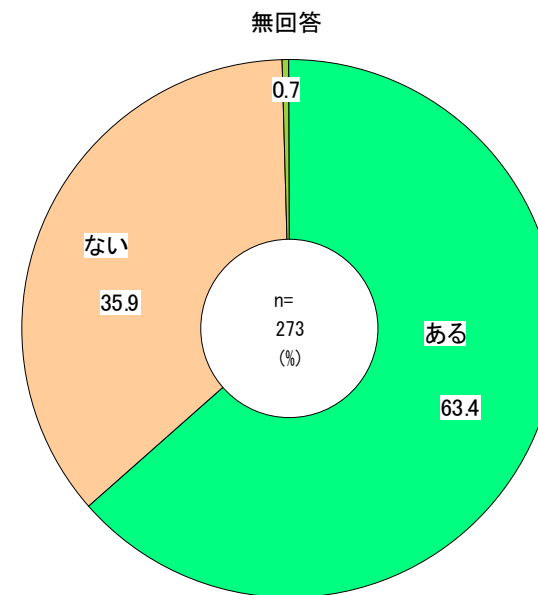
問30 要支援者、要介護者を含め、地域の高齢者を支えるために今後充実が必要だと思うサービスはどれですか。(〇は5つまで)



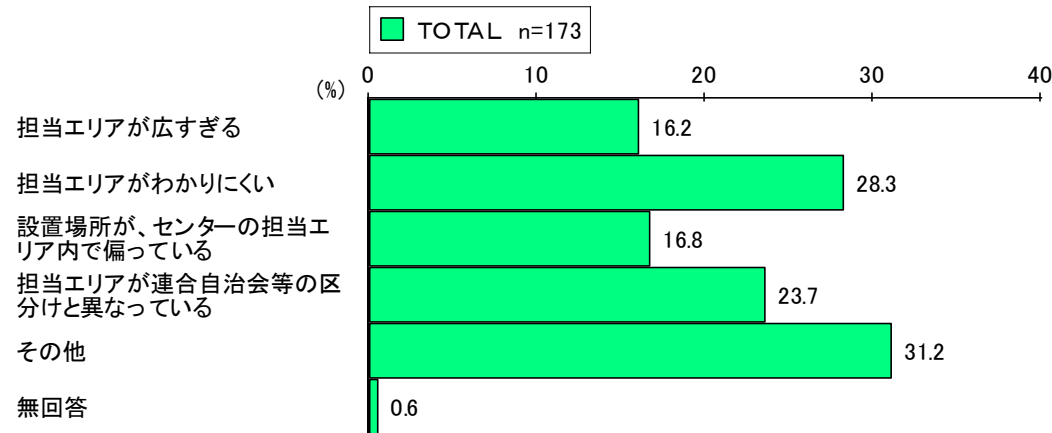
問3 2 区役所のケースワーカー・保健師に求めるものは何ですか。(〇はいくつでも)



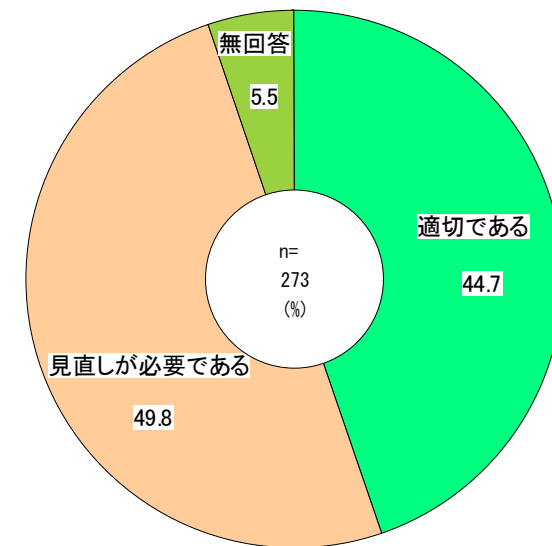
問3 4 地域包括センターの担当圏域について伺います。  
① 担当圏域(エリア)について、利用者の方から意見等を受けたことがありますか。(〇はひとつ)



② ①で「1」と答えた方に、お聞きします。どのような意見が多いですか。  
(〇はひとつ)



③ あなたは貴センターの担当エリアについて、どのように考えていますか。(〇はひとつ)

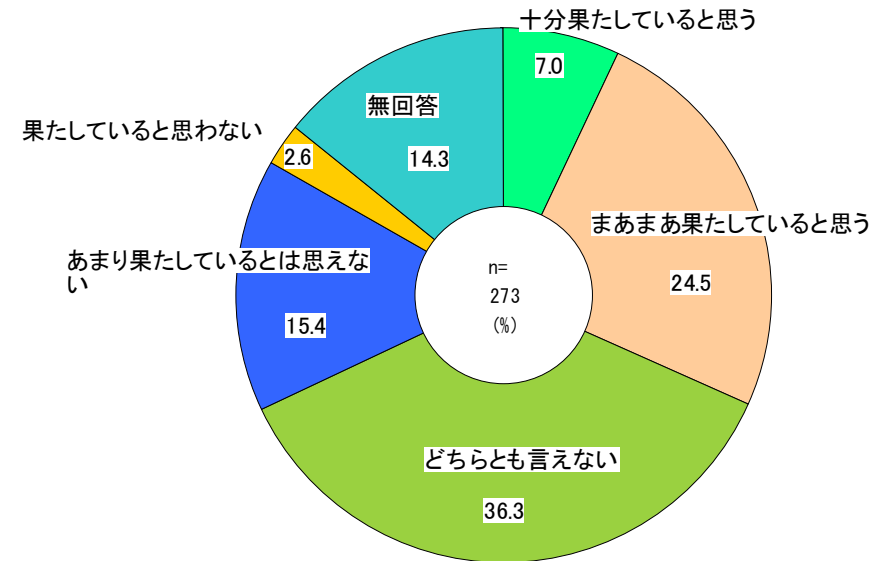
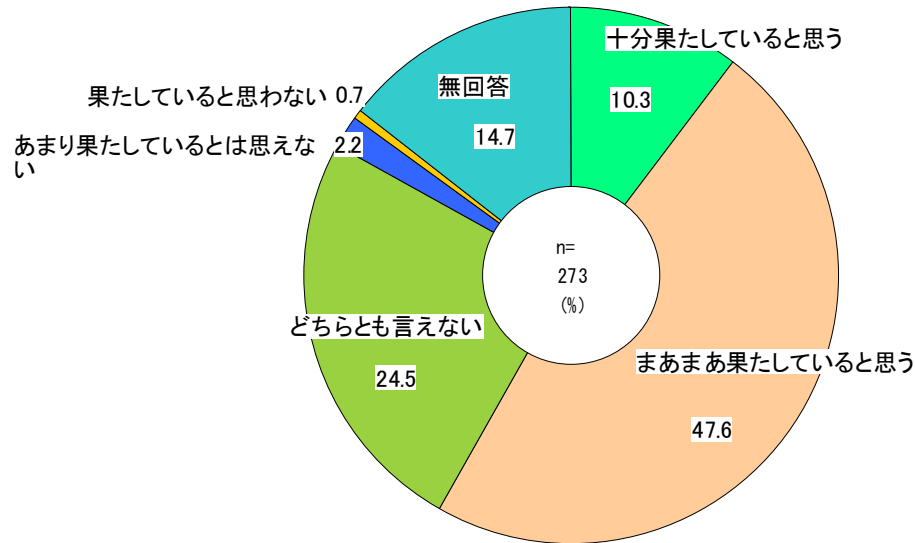


問35 介護支援専門員についておうかがいします。

貴事業所圏域を営業エリアとする介護支援事業所の介護支援専門員は、その役割を果たしていると思いますか。  
次の各項目それぞれについてお答えください。(〇はひとつ)

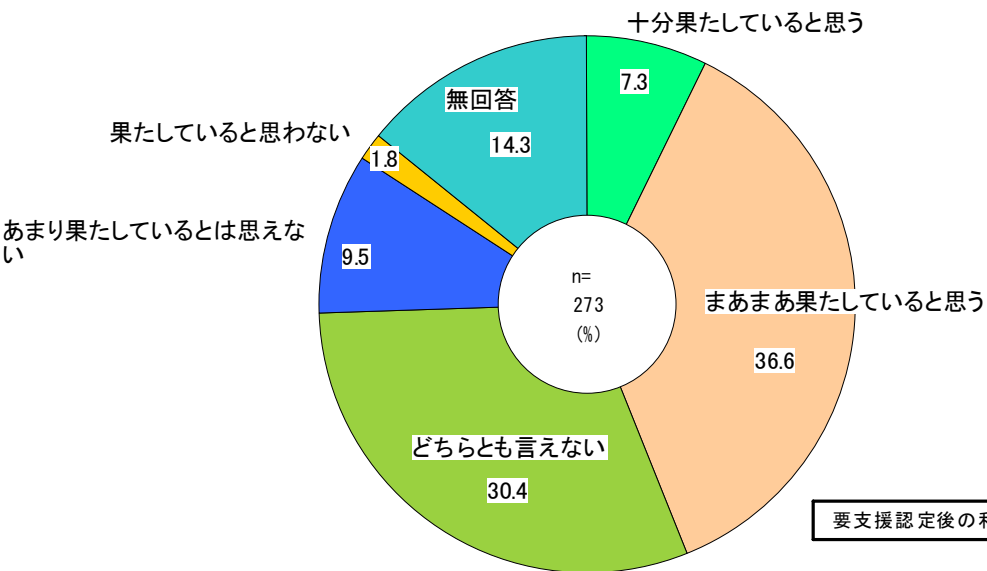
保健医療福祉サービスと連携することへの配慮

インフォーマルサービスの情報収集や利用の調整



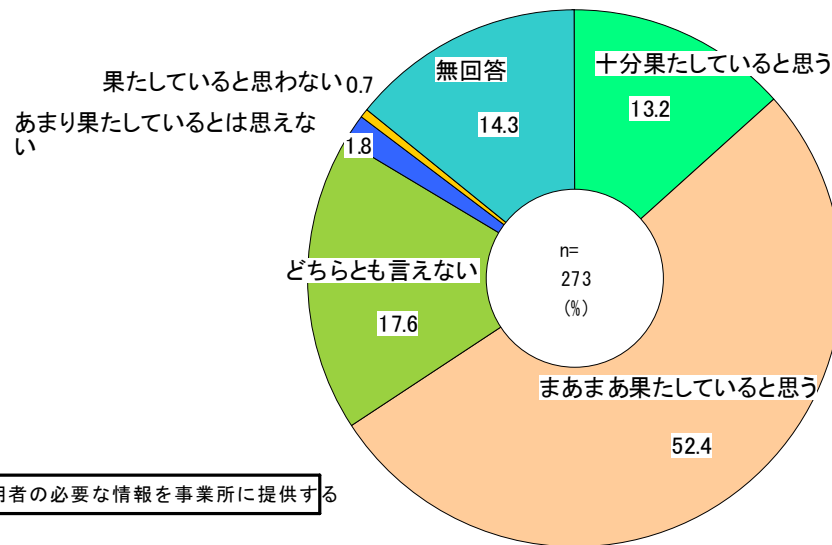


介護保険以外の公的サービス情報収集・プランへの反映

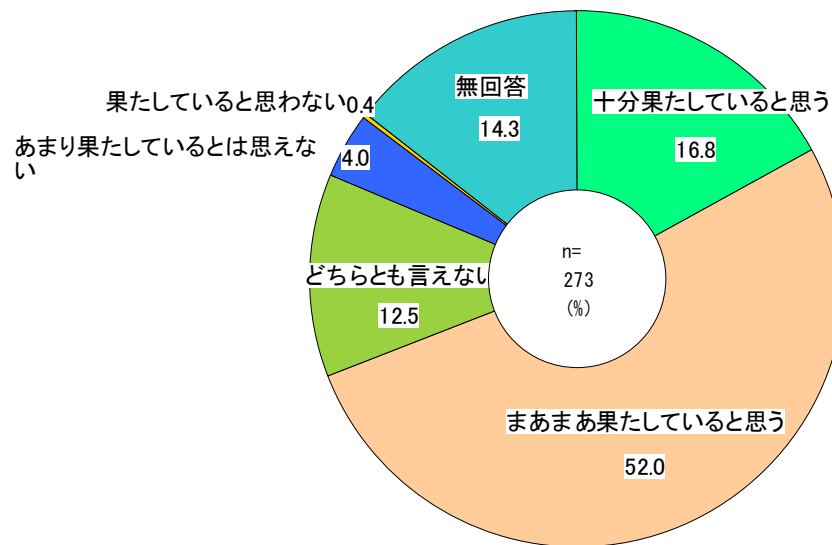


地域包括支援センタースタッフ(有効回答数273人)

会議による利用者等との目標の共有化・プランへの反映

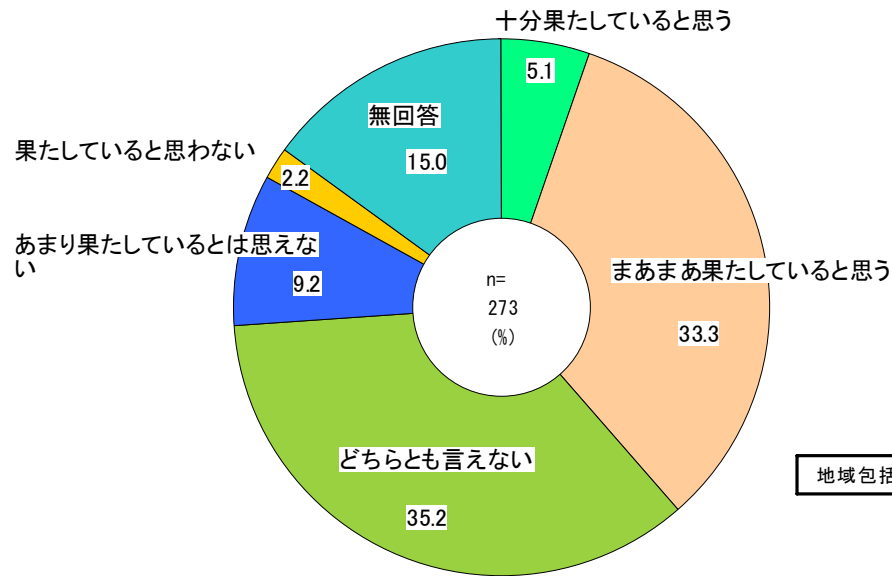


要支援認定後の利用者の必要な情報を事業所に提供する

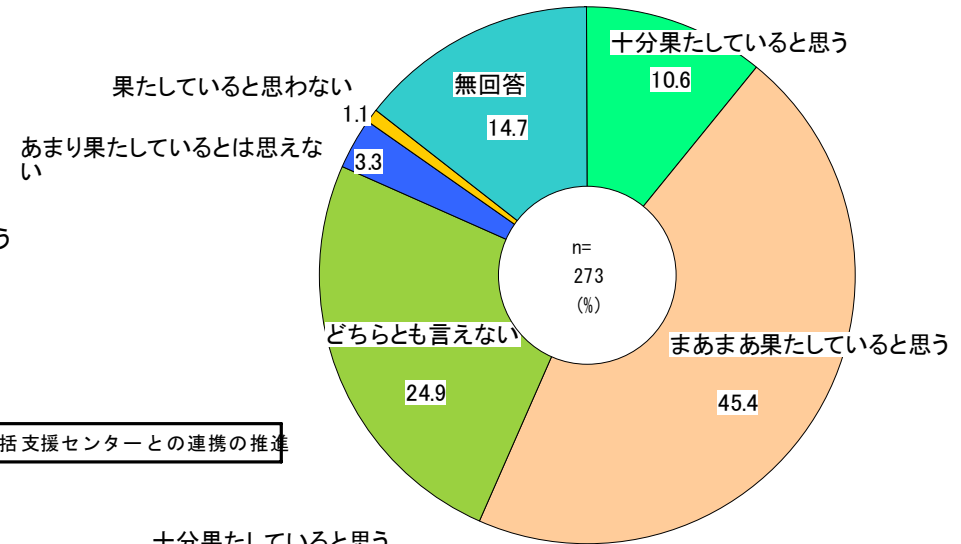


地域包括支援センタースタッフ(有効回答数273人)

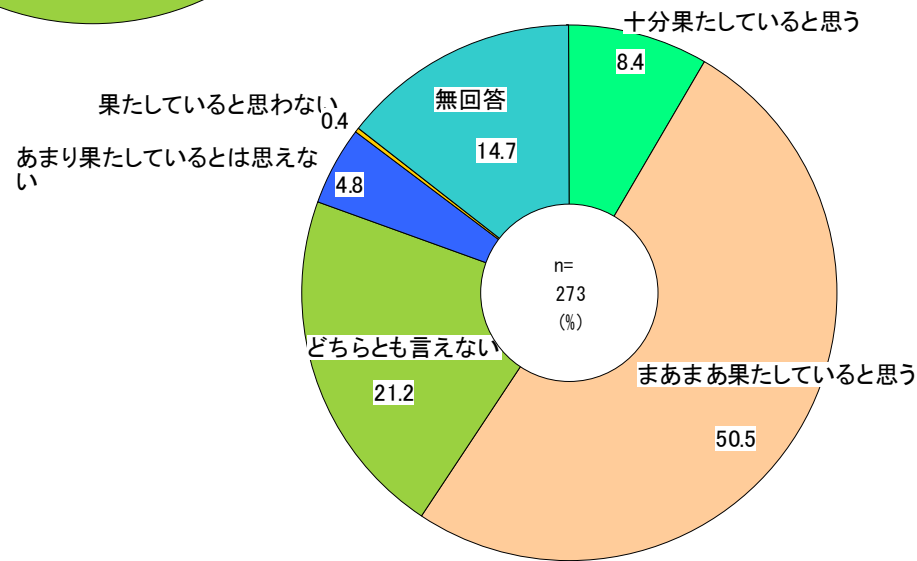
介護予防の理念の理解



制度の情報収集や、資質向上のための研修への取り組み

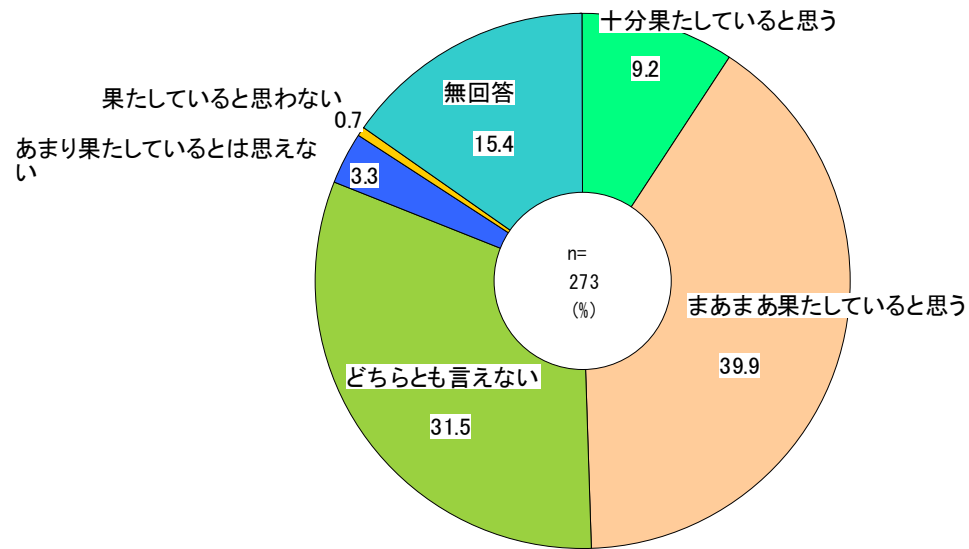


地域包括支援センターとの連携の推進

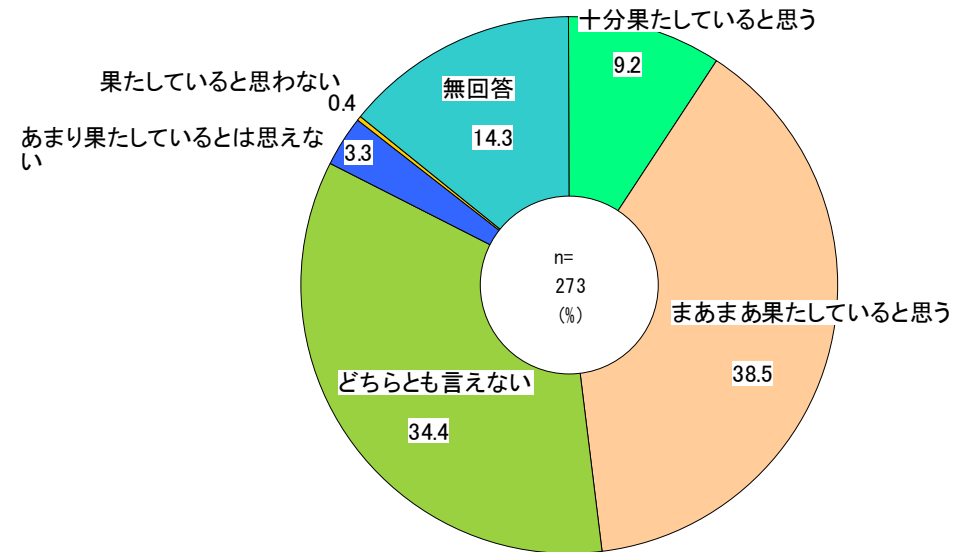


地域包括支援センタースタッフ(有効回答数273人)

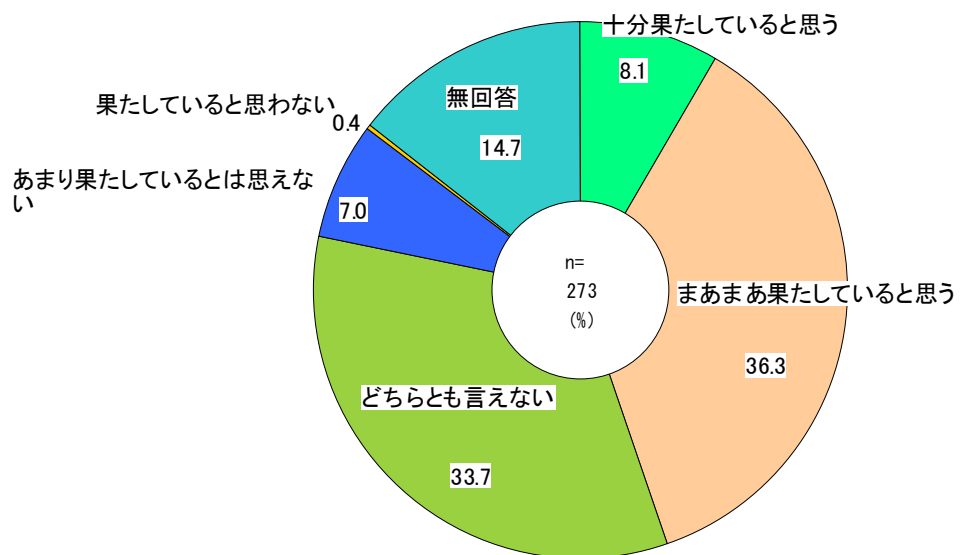
利用者によるサービスの選択に資する情報提供の実施



利用者の苦情の受付及び苦情解決に向けた適切な対応



緊急時の対応で事前の関係者間における情報等の共有化



地域包括支援センタースタッフ(有効回答数273人)

主治医(医療機関)と情報の共有化

