

## 10月から敬老パスはプラスチック製のICカードに変わります～7月からテスト利用開始～

敬老パスを持っている人には、7月から9月に順次ICカードを送付します

バス車内や市営地下鉄の駅に「敬老パス専用の読取機」を順次設置し、テスト利用を開始します。

### 敬老特別乗車証(敬老パス)とは？

市内の路線バス(市営・民営)、市営地下鉄、金沢シーサイドラインが利用できる乗車証です。市内に住む70歳以上の希望者に交付しています(所得等に応じた負担金が必要です)。

### ICカード型敬老パスの使い方

- 「敬老パス専用の読取機」にICカード型敬老パスをタッチして利用します。
- 敬老パス専用の読取機がバス車内に設置されていない場合は、ICカード型敬老パスを乗務員に提示してください。



専用の読取機と取付位置のイメージ

※バス車内に設置されているPASMO・Suicaの読取機や、市営地下鉄の自動改札機では使用できません。

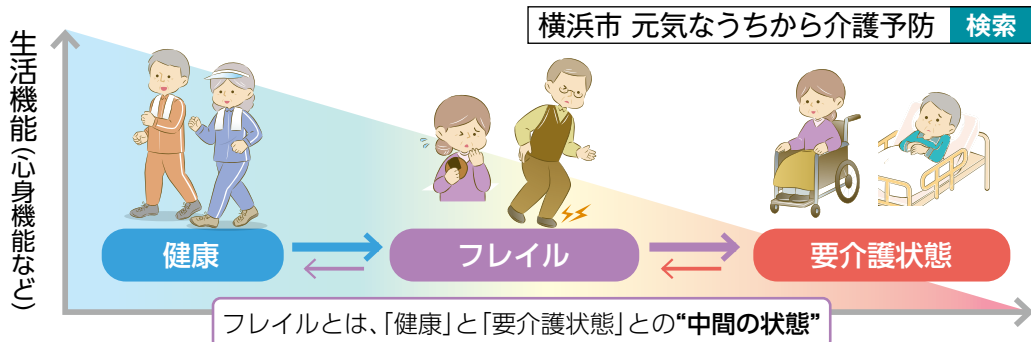
※ICカードが届くまでは、紙製のカードを利用してください。

【問合せ】横浜市敬老パス問合せダイヤル ☎394-3105(毎日8時～19時) ☎620-7935

## フレイルを知っていますか？

フレイルとは、高齢期に体力や気力、認知機能など、からだところの機能(はたらく)が低下して、将来介護が必要になる危険性が高まっている状態をいいます。

フレイルは、予防や改善が可能です。フレイル予防の4つの柱「運動・口腔(お口の健康)・栄養・社会参加」に一体的に取り組むことが大切です。



【問合せ】健康福祉局地域包括ケア推進課 ☎671-3464 ☎550-4096

## ハマボノ2022 ボランティア募集

ハマボノでは、仕事の経験を活かし、幅広い年代の人々がチームを組んで約3～4ヶ月、地域活動団体の支援をします。



【支援内容】パンフレット・マニュアルやウェブサイトの作成、ニーズ調査や事業計画書立案など。

※打合せにはZoom等も利用

【説明会概要】

【日時】7月30日(土)10時～11時30分

【会場】横浜市社会福祉センター(中区桜木町1-1 横浜市健康福祉総合センター内9階)

※Zoomによるオンライン開催もあります

ハマボノ 検索

