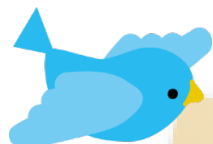


令和8年度 横浜市紙おむつ給付事業 取扱商品カタログ



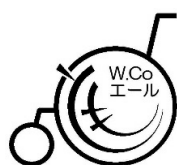
配送方法・・・らく・らっくのメンバーが配達に伺います
集金方法・・・配達時に現金にて集金します
配達区域・・・港南区・磯子区・金沢区・栄区・戸塚区
配送可能曜日、時間・・・月曜日～金曜日(祝祭日を除く)
10時—16時30分

ご希望の商品をお選びください。
複数の組み合わせも承ります。
ご本人様のと介護される方の
体調や生活スタイルに適した商品
を選ぶお手伝いをいたします。



「らく・らっく」鎌倉にご相談下さい。

福祉クラブ生活協同組合 介護生活用品店
「らく・らっく」鎌倉



事業所情報

住所：鎌倉市台5-2-3 コア北鎌倉内

電話：0467-42-7254

FAX: 0467-48-6939

担当者 高橋 / 上田



パンツタイプ

テーナパンツプラス テーナパンツスーパー

下着のような肌触り。
抜群の吸収スピードと
優れた逆戻り防止機能を実現。
オムツかぶれ、ムシで
お悩みの方におすすめです。

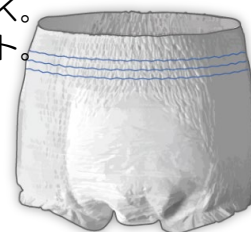


	規格	サイズ(ウエスト)	吸収量	一単位
プ ラ ス	S	65~85cm	450cc	14枚
	M	85~110cm	450cc	14枚
	L	100~135cm	450cc	14枚
	XL	120~160cm	450cc	12枚
ス ー パ ー	M	80~110cm	750cc	12枚
	L	100~135cm	750cc	12枚

オンリーワンパンツ前後フリー オンリーワンうす型パンツ前後フリー

ボクサー型パンツで脚周りまで包み込み横モシを
防ぎます。

前後どちらからはいてもOK。
隙間を作らず身体にフィット。



	規格	サイズ(ウエスト)	吸収量	一単位
パ ン ツ	S	50~70cm	750cc	20枚
	M	60~90cm	750cc	18枚
	L~LL	80~140cm	750cc	16枚
う す 型	M	60~90cm	300cc	22枚
	L~LL	80~140cm	300cc	20枚

アテント うす型パンツ 下着気分

おなか回りがやさしく
快適なはき心地



色:2種あります
シンプルホワイト
エレガントベージュ

規格	サイズ (ウエスト)	吸収量	一単位
M	60~90cm	300cc	24
L	80~125cm	300cc	20

ライフリー うす型軽快パンツ 長時間安心リハビリパンツ

足の指やお尻がひっかからずに
上げ下げしやすくはきやすい。



	規格	サイズ(ウエスト)	吸収量	一単位
う す 型 軽 快 パ ン ツ	M	60~85cm	300cc	22枚
	L	75~100cm	300cc	20枚
	LL	90~125cm	300cc	18枚
長 時 間 安 心 リ ハ ビ リ パ ン ツ	S	50~70cm	750cc	18枚
	M	60~85cm	750cc	16枚
	L	75~100cm	750cc	14枚
	LL	90~125cm	750cc	12枚

テープタイプ

テーナスリップ

瞬間ドライシートでさらさら。
 高い吸収性能。
 身体のラインにフィットします。
 通気性素材を採用。
 交換表示ライン付き。



	規格	サイズ(ウエスト)	吸収量	一単位
プラス	S	56~85cm	500cc	15枚
	M	72~122cm	700cc	12枚
	L	92~144cm	750cc	12枚
スーパ	M	72~122cm	850cc	10枚
	L	92~144cm	950cc	10枚
マキシ	M	72~122cm	1100cc	9枚
	L	92~144cm	1200cc	9枚

テーナフレックス

ベルトタイプ。
 つけ方がシンプルです。
 肌に優しい全面通気性タイプ。
 交換表示ラインつき。



	規格	サイズ(ウエスト)	吸収量	一単位
プラス	M	71~102cm	700cc	15枚
	L	83~120cm	750cc	15枚
スーパ	M	71~102cm	850cc	14枚
	L	83~120cm	950cc	12枚
マキシ	S	61~87cm	1000cc	11枚
	M	71~102cm	1100cc	11枚
	L	83~120cm	1200cc	11枚
テイルマ	S	61~87cm	1150cc	10枚
	M	71~102cm	1250cc	10枚

簡単テープ止めタイプ

クロスフィットテープで
 スキマを作らず漏れにくい。
 つけ直しが何度でも
 できるテープを採用。



規格	サイズ(ウエスト)	吸収量	一単位
SS	50~85cm	600cc	17枚
S	83~120cm	450cc	17枚
小さめM	65~100cm	600cc	16枚
M	77~110cm	600cc	15枚
小さめL	85~120cm	760cc	13枚
L	92~130cm	760cc	13枚
大きめL	92~142cm	760cc	11枚





オンリーワンケアフィットिंगテープ

からだの動きに合わせて伸縮する機能があり隙間が
できにくくズレ・モレに強い。

規格	サイズ(ウエスト)	吸収量	一単位
S	56~90cm	600cc	24枚
M	75~106cm	600cc	24枚
L	85~131cm	600cc	24枚




パッドタイプ

	メーカー名 商品名	サイズ・吸収量	一単位	商品の特長
	ユニチャームメンリツケ テーナコンフォート ノーマル	27 x 54cm 350 cc	42枚	つけている事が気にならない 人間工学に基づいた、 動きやすい設計。 オムツかぶれやムシ、 皮膚の赤みで お悩みの方におすすめです。
	ユニチャームメンリツケ テーナコンフォート プラス	33 x 59cm 500 cc	23枚	
	ユニチャームメンリツケ テーナコンフォート エクストラ	33 x 59cm 650 cc	17枚	
	ユニチャームメンリツケ テーナコンフォート スーパー	36 x 71cm 850 cc	15枚	
	ユニチャームメンリツケ テーナコンフォート マキシ	36 x 71cm 1200 cc	14枚	
	ユニ・チャーム ライフリー ズレずに安心 紙パンツ専用尿とりパッド昼用	16 x 45.5cm 300 cc	54枚	付け直し可能な前後のズレ止め マジックテープで 紙パンツを上げ下げしても ずれません。 パンツの中でパッと広がり、 ピタッとくっつきます。
	ユニ・チャーム ライフリー ズレずに安心 紙パンツ専用尿とりパッド長時間用	16 x 45.5cm 450 cc	30枚	
	ユニ・チャーム ライフリー ズレずに安心 紙パンツ専用尿とりパッド4回	18 x 51cm 600 cc	28枚	
	リブドゥコーポレーション リフレ サラケアパッド ワイドロングライト	26 x 56cm 530cc	42枚	スピード拡散スリットが 尿を素早く拡散。パッド全体を 使って無駄なく尿を吸収
	リブドゥコーポレーション リフレ サラケアパッド ビッグ	28 x 60.5cm 850cc	30枚	
	リブドゥコーポレーション リフレ サラケアパッド スーパービッグ	37 x 68.5cm 920cc	30枚	
	リブドゥコーポレーション リフレ パッドタイプ レギュラー男女兼用	20 x 48cm 240 cc	90枚	どんなおむつにもスッポリ 収まり、こまめな交換に簡単に 経済的です。

	光洋ディスパース オンリーワンパッドからだカーブ レギュラー	26 x 50cm 500 cc	64枚	<p>あてると自然に体になじんで スキマができにくい形状。 尿をひろげず 素早くキャッチして 奥まで吸い込み 表面のドライ感が続きます。</p>
	光洋ディスパース オンリーワンパッドからだカーブ ロング	26 x 56cm 750 cc	32枚	
	光洋ディスパース オンリーワンパッドからだカーブ スーパーロング	26 x 64cm 1000 cc	32枚	
	光洋ディスパース オンリーワンパッドからだカーブ ワイド	34 x 64cm 1200 cc	30枚	
	光洋ディスパース オンリーワンパッドからだカーブ エキストラワイド	34 x 64cm 1350 ~ 1500 cc	28枚	
	光洋ディスパース オンリーワンケアパッド300	21 x 48cm 300 cc	90枚	<p>立体ギャザーがついて安心の 尿取りパッド。</p>

フラットタイプ



介護用シート防水タイプ

漏れや汚れを防止する安心の大きさ
85×130cm

4枚

付属品


	
<p>ピジョンタヒラ やぶれにくいタイプのおしりふき</p> <p>トイレに流せません 19×19cm 72枚入り</p>	<p>サルバ お肌にやさしいぬれタオル</p> <p>トイレに流せません 20×30cm 60枚入り</p>

その他(交換) おしりふき



サルバお肌にやさしいぬれタオル
(60枚入り)

3点1000円として、
同等の紙おむつかパッドと交換できます。
(20×30cm トイレに流せません)



福祉クラブ生活協同組合 介護生活用品店「らく・らっく」鎌倉

鎌倉市台5-2-3 コア北鎌倉

TEL 0467-42-7254 TEL 0467-48-6939



おむつ給付担当 : 高橋真紀子

配送区域 : 港南区、磯子区、金沢区、栄区

支払方法 : 現金

配達方法 : 自社配送