




ウェルビー 

# 明るい終活応援講座

株式会社OAGウェルビーR

代表取締役 黒澤 史津乃



株式会社OAGコンサルティンググループ

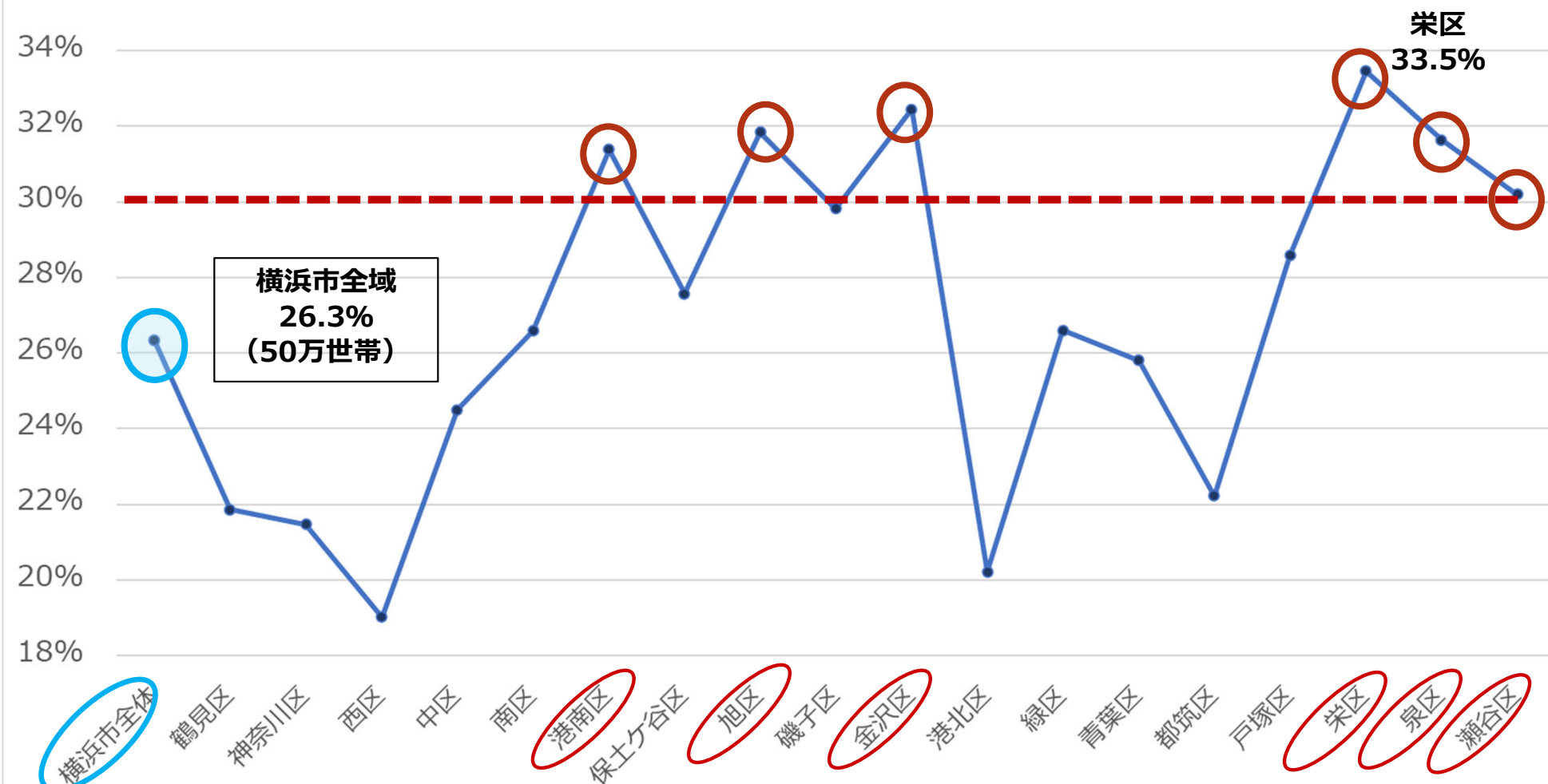
**Your Success, Our Mission.**

OAGのグループ力が「お客さまの成功」を強力にサポート

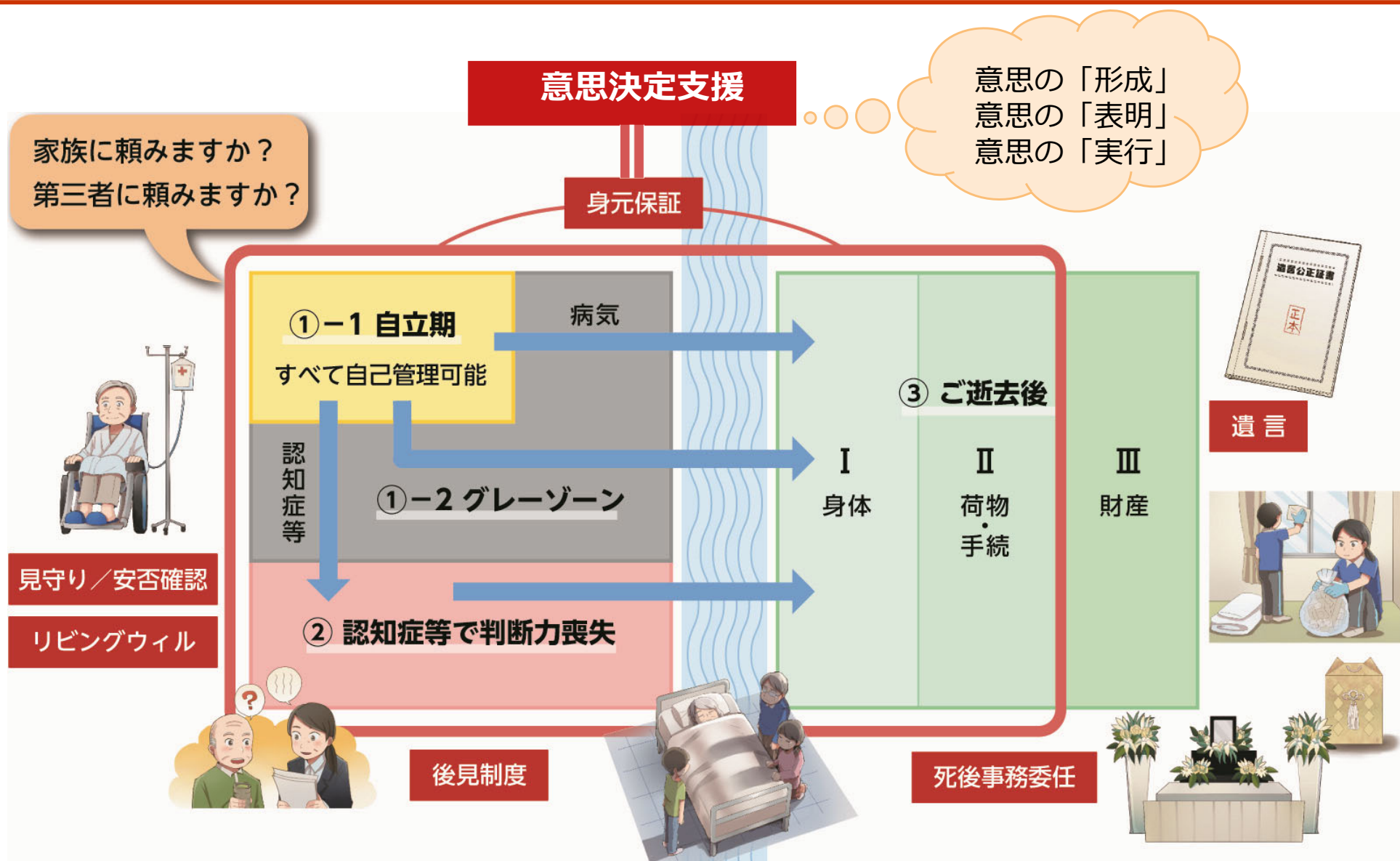
Total consulting firm



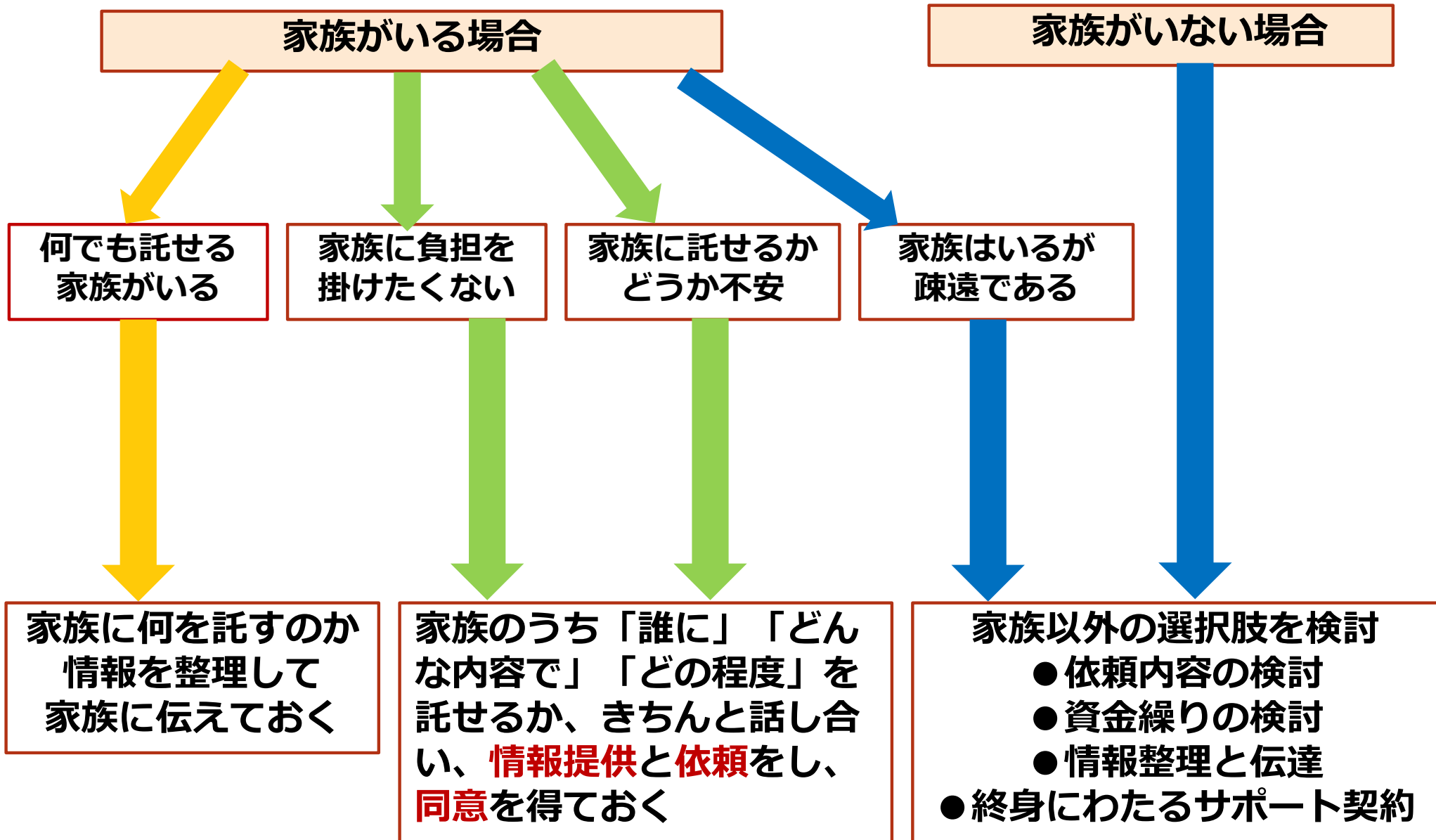
全世帯に占める **65歳以上の単身及び2人世帯** の割合（2025年9月末）



※ 横浜市全域では、65歳以上の単身者だけで約30万人  
全人口約30万人の都市・・・高知市、那覇市、秋田市、明石市、久留米市、豊島区



誰もが自立期から一歩でも出てしまうと、人生において大切な意思決定を自分自身で完結することが出来なくなり、必ず誰かの手を借りなければならない



## 「野となれ派」

VS

## 「立つ鳥派」

事前準備なしのまま  
支援が必要な状況へ

本人の尊厳が  
どこにあるのかが  
分からない。

- 他人まかせ
- 家族まかせ

- 自分ごととして  
デザインする

相  
談

情報整理・登録（家族との調整）

家族以外の選択肢を知る

事前準備あり

【民間事業者】  
高齢者等終身サポート  
事業者

- ガイドライン
- 業界団体設立

【第二種社会福祉事業】  
新たな事業

- 社会福祉協議会
- 社会福祉法人、●NPO等

居住サポート  
住宅・  
セーフティ  
ネット住宅

無料低額事業

【生活保護】

資産多い

資産少ない

「終活」とは、

終わりに向かうための活動ではない



人生の棚卸しを行い、未来へ向けて、  
自分の尊厳が守られ、  
希望を実現するためのデザインをすること

# 大切なことは、自分から周囲にSOSを発信し、 誰かに頼る力・助けを求める力

自分ひとりで人生を閉じることはいできない



「終活」とは、



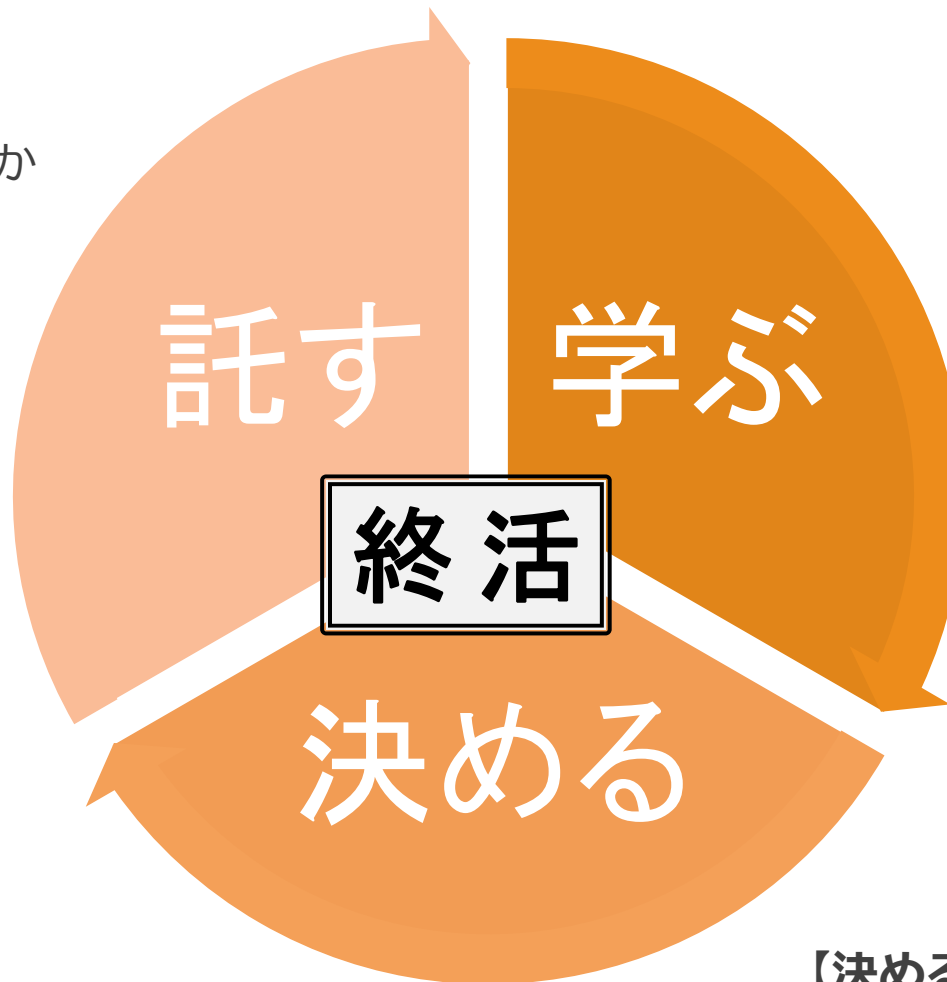
明るく周囲と共生しながら、前向きに生きるための活動。  
そのための道すじを、元気な今からつくっておくべき。



# 終活の3つのステップ

## 【託す】

家族・親族に託すか  
第三者の専門家に託すか



## 【学ぶ】

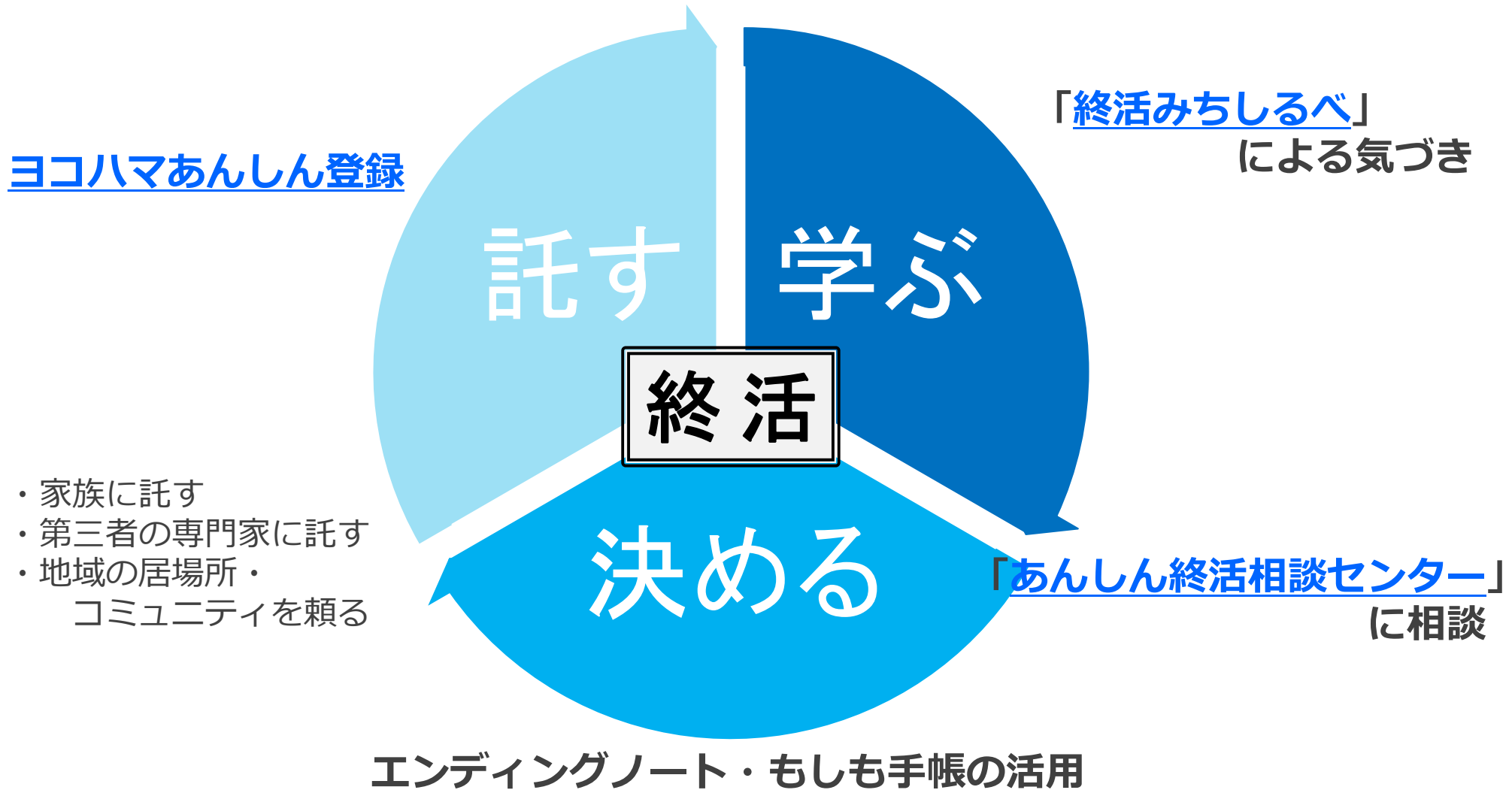
- ① 見守りと安否確認
- ② 入院・手術
- ③ 人生の最終段階の医療のこと
- ④ 介護と住まいのこと
- ⑤ 身元保証のこと
- ⑥ 判断力の衰えと認知症のこと
- ⑦ 後見人のこと
- ⑧ 死後の事務のこと
- ⑨ 相続・遺言・寄附のこと

## 【決める】

エンディングノートの活用



# 「横浜市」の終活の3つのステップ



# 「横浜市」の終活の3つのステップ

## 終活 みちしるべ

終活は  
これからの人生を  
安心して過ごすための  
準備なんだよね

### 終活について考えてみませんか

「終活」と聞いて、どんなイメージを持つでしょうか。

人生100年代と言われる今、人生の後半期が長くならねばならぬほど、日々の生活を送るうえで、少しずつ「困りごと」も増えてくるかもしれません。「自分にはまだ早い」「考えたくない」...そのお気持ちよく分かります。

それでも、これからの人生をより元気に・明るくするために、考えて欲しい「終活」のこと。

さあ、ページをめくってみてください。

終活みちしるべ

65歳以上の市民の皆様へ  
いつ起こるか分からない「もしもの時」に備えませんか？  
令和7年11月28日(金)から\*

## ヨコハマあんしん登録 開始

登録無料

ヨコハマあんしん登録とは...  
病気や事故などによりご自分で意思を伝えることが出来なくなった場合に備えて、かかりつけ医や緊急連絡先等を事前に市に登録していただく事業です。  
登録いただいた内容は、警察や消防、医療機関などからの連絡を受けて、回答します。  
※登録いただいた内容の警察・消防等への転送は、令和8年4月開始予定

事業のイメージ図

登録希望者 → 登録 → 緊急時 → 警察・消防・医療機関 など → ご本人の意思を反映することになります。

登録方法  
スマートフォンやパソコンから登録してください。  
横浜市電子申請・届出システム 利用

お問い合わせ  
事業についてのお問い合わせはヨコハマあんしん登録コールセンター 0120-101-350 (平日9:00~16:00)  
※登録方法は、裏面を参照してください

よくある質問 Q&A

- Q どのような項目に登録できるの？  
A かかりつけ医やエンディングノートの有無、緊急連絡先など7項目あります。詳細は、裏面を参照してください。
- Q 全ての項目に登録する必要がありますか？  
A 希望する項目を1つから登録できます。
- Q 操作が分からない、近くの手伝ってもらえない人がいないのですが...  
A 登録をお手伝いする窓口を設けています。あんしん終活相談センターにご連絡ください。(電話:045-201-2045)

ヨコハマあんしん登録

令和7年11月28日(金)開設

## あんしん終活 相談センター

「終活」を通じてこれからの生活を安心して自分らしく過ごしていただけるよう、皆様の「はじめの一歩」を応援します。将来に向けてご自身の希望や想いを形にする準備をしませんか？

こんなお悩みがある方はぜひご相談ください

- 将来に向けて準備を始めたいが、何から始めたらいいかわからない。
- お金の管理などが自分でできなくなったときはどうしたらいいか。
- 亡くなった後に備え、今からできることはないか。
- 身近に頼れる人がいないが、自分の希望や想いを叶えたい。

対象者  
市内に在住で将来に向けて準備(終活)をしたい方、頼れる人がおらず将来に不安を感じている方または、そのご家族及び支援者

相談先  
電話番号 045-201-2045 メールアドレス e-shukatsu@yokohamashikyoku.jp

開庁日時  
月～金曜日 午前9時～午後5時 土曜日・年末年始を除く  
窓口での相談も承ります。まずはお気軽にご連絡ください。

運営・実施 社会福祉法人横浜市社会福祉協議会 横浜市あんしんセンター

あんしん終活相談センター