

## ガイドヘルパーのご案内

障害のある方の  
お出かけの  
お手伝いを  
しませんか？



人と接するのが好きな方、お出かけが好きな方、障害のある方を支えるお仕事に興味がある方！  
あなたのフットワークを、外出のお手伝いに活かしてみませんか？  
男女ともに幅広い年齢層の方にご活躍いただいています。また、

**多くの方が未経験からはじめています。**

活動していただくには資格が必要です。

**約3日(講義+実習)で取得可能です。** (一例)

横浜市内で養成研修を開講しており、**研修費用の助成があります。** ※条件有り

障害者の外出を支援するヘルパーを「**ガイドヘルパー**」といいます。

ガイドヘルパーとして活動していただくまでの手順は、3ステップあります。

- ステップ1** 約3日間の研修で資格を取得…**受講料の助成制度があります**
- ステップ2** 移動支援事業所に登録…**横浜市内に約500の事業所があります**
- ステップ3** 事業所から外出支援の依頼を受ける…**様々な活動の仕方があります**

詳しくは  
うら面へ



横浜市ホームページ「ガイドヘルプサービス」

<https://www.city.yokohama.lg.jp/>

【お問い合わせ先】横浜市健康福祉局障害自立支援課移動支援係

**TEL 045-671-2401** FAX 045-671-3566

(平日 8:45~17:00)



## ステップ1

ガイドヘルパーの資格を取得しましょう。約3日で取得できます！

(全身性ガイドヘルパーや知的ガイドヘルパーなど、障害の種別ごとのコースがあります)

神奈川県内各所で『ガイドヘルパー養成研修』を開催していますので、研修受講する場合は、各研修実施機関に**直接お申込みください**。

※研修実施機関の一覧については神奈川県ホームページをご覧ください。

URL <http://www.pref.kanagawa.jp/cnt/f3955/> ※「神奈川県ガイドヘルパー養成研修」で検索

## 研修受講料が最大2万円助成されます！

横浜市民で、研修終了後に横浜市内でガイドヘルパーとして3か月以上就業した場合に申請できます。詳細については、下記の横浜市ホームページをご覧ください。

URL

<https://www.city.yokohama.lg.jp/kurashi/fukushi-kaigo/fukushi/kenko/fukushi-joho/topic/guide-josei.html>

※「横浜市ガイドヘルパー研修受講料助成」で検索

## ステップ2

### 移動支援事業所に登録しましょう！

横浜市内には約500の移動支援事業所があります。求人状況など事業所に直接お問合せの上、登録を。また、各区社会福祉協議会に設置している『移動情報センター』でも、事業所の情報を把握、提供していますので、お問合せください。

[横浜市移動支援事業所一覧](#)  [横浜市移動情報センター](#)



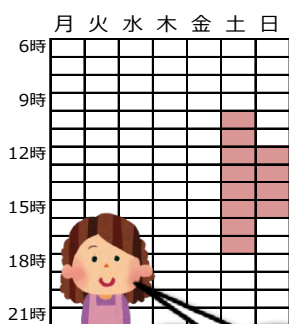
資格取得の研修で、障害者の方の外出の支援方法は学んだのですが、未経験なので不安です…

未経験でも安心して活動できるよう、事業所のスタッフが付き添って指導する(一例)など全面的に支援します。

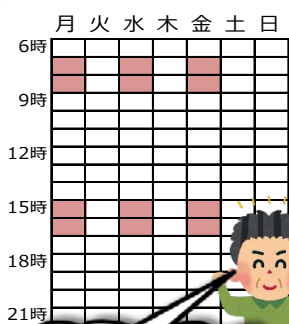


事業所

### あなたに合った活動方法があります！



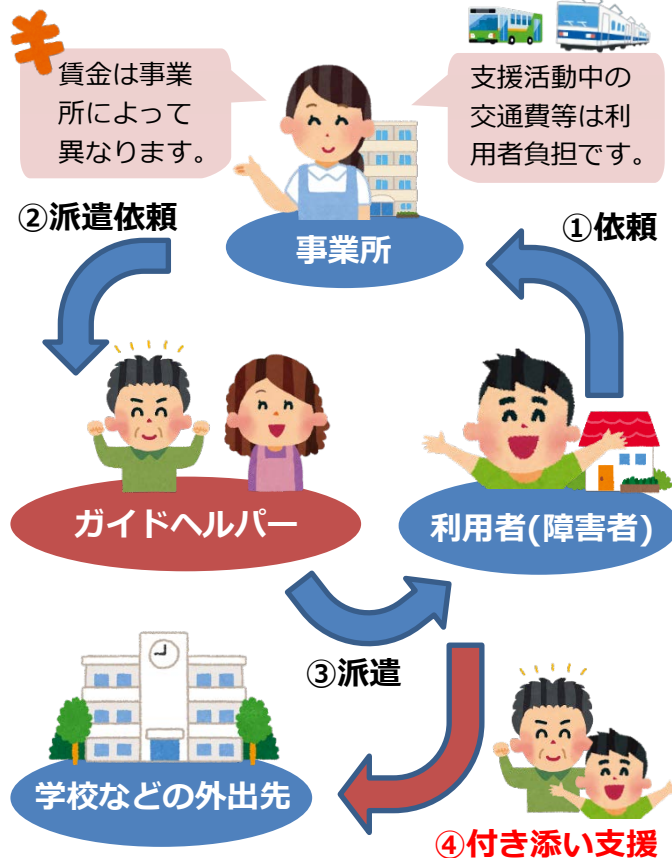
週末を中心に長時間活動したい



週3回の朝夕短い時間だけ活動したい

## ステップ3

### 事業所から外出支援の依頼を受けて、いよいよ活動開始！



ガイドヘルパーを利用する障害者は、車いすを利用している方、知的障害や精神障害のある方、障害児などです。外出先も、利用者の希望により、特別支援学校への通学や、作業所への通所、日用品の買い物、余暇のお出かけやお散歩など様々です。