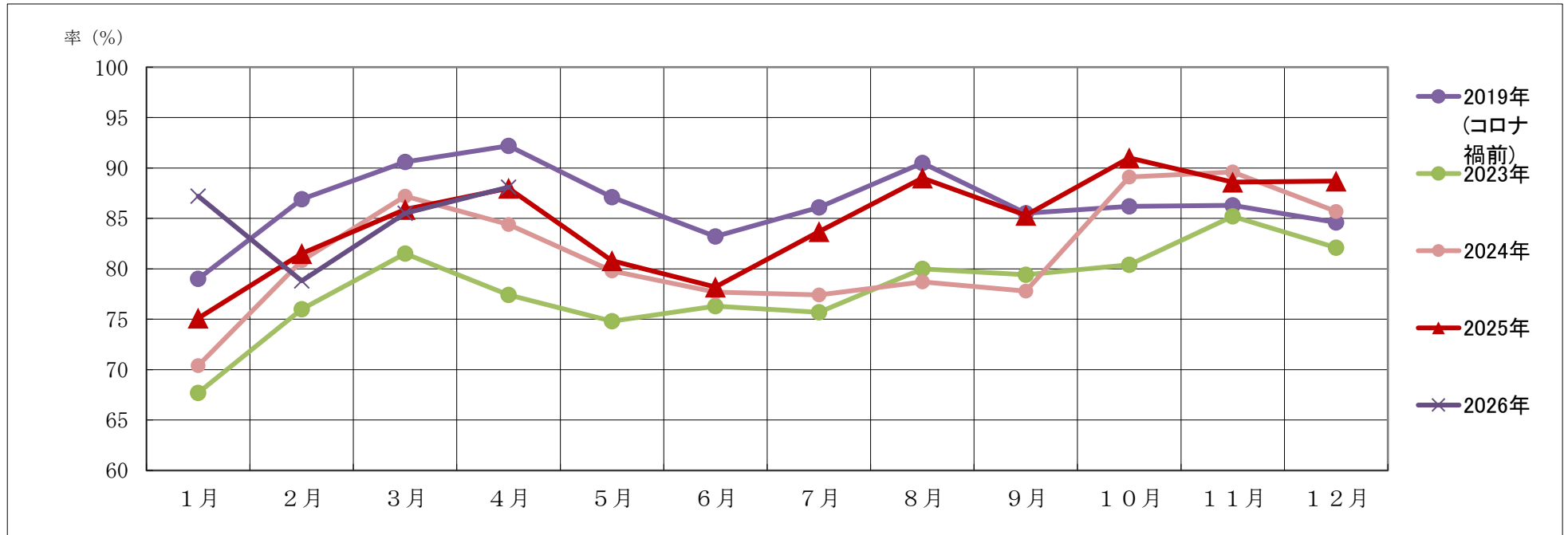


横浜市内主要ホテル平均稼働率（2023年～2026年）

2019年コロナ禍前参考



【平均稼働率推移データ】

(単位: %)

	1月	2月	3月	4月	5月	6月	7月	8月	9月	10月	11月	12月	平均
2019年 (コロナ禍前)	79.0	86.9	90.6	92.2	87.1	83.2	86.1	90.5	85.5	86.2	86.3	84.6	86.5
2023年	67.7	76.0	81.5	77.4	74.8	76.3	75.7	80.0	79.4	80.4	85.2	82.1	78.0
2024年	70.4	80.8	87.2	84.4	79.8	77.7	77.4	78.7	77.8	89.1	89.6	85.7	81.6
2025年	75.1	81.5	85.9	88.0	80.8	78.2	83.7	89.0	85.3	91.0	88.6	88.7	84.7
2026年	87.2	78.8	85.5	88.1									84.9
平均	75.1	79.3	85.0	84.5	78.5	77.4	78.9	82.6	80.8	86.8	87.8	85.5	

※上記稼働率は、リニューアル等により稼働実績のない施設も含め算出しています。