

バスで行く水源地ツアー

【開催日】令和8年8月6日（木）※雨天中止

【行き先】道志水源林 源流の森（山梨県道志村）
青山水源事務所（神奈川県相模原市）

【対象者】

- ・横浜市内在住の小学4～6年生とその保護者（きょうだいは対象学年でなくても参加可）
 - ・1グループ4名まで（保護者は2名まで）
 - ・定員30名程度（応募多数の場合は抽選）
- ※未就学児は参加できません

【ツアー内容】

- 道志水源林 源流の森
横浜市の水源のひとつに山梨県道志村を流れる道志川があります。
道志川の清らかな水や、それを育むために横浜市水道局が管理している水源林を間近で感じていただけます。
- 青山水源事務所
沈でん池などを見学し、川の水がどのようにして水道水になり、家庭まで届いているのかを学べます。

申込は横浜市電子申請・届出システムより

【URL】 募集期間：7月1日（水）～7月15日（水）

<https://shinsei.city.yokohama.lg.jp/cu/141003/ea/residents/procedures/apply/4b403d51-355b-4cb1-ae72-8cc8edabef44/start>

※別紙の[行程表・注意事項](#)を必ず確認してください。



主催：横浜市水道局浄水課



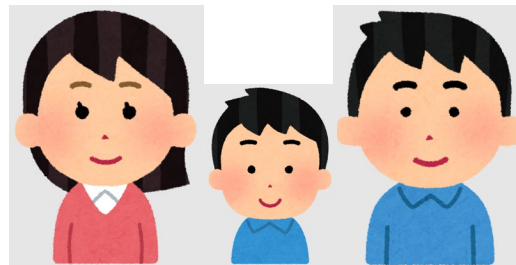
【申込例】

(2人) 親子で



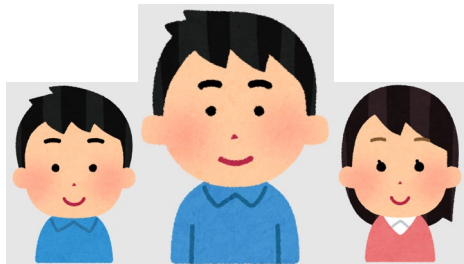
小4～6

(3人) 両親とこどもで



小4～6

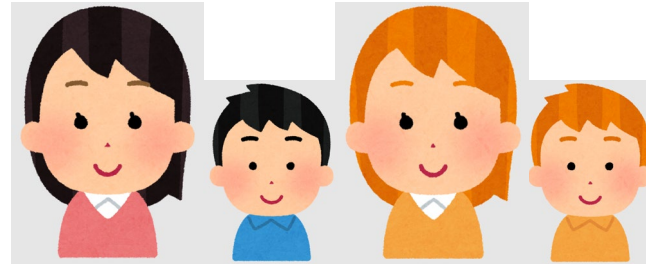
(3人) 親とこども2人で



小4～6

小2

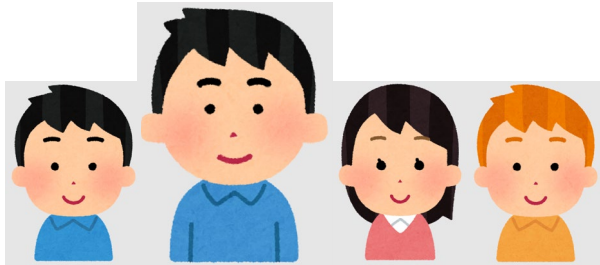
(4人) 友人親子と一緒に



小4～6

小4～6

(4人) 親とこども3人で



高校生

中学生 小4～6

(4人) 両親とこども2人で



中学生 小4～6

※きょうだいは対象学年でなくても参加可
(未就学児は参加できません)