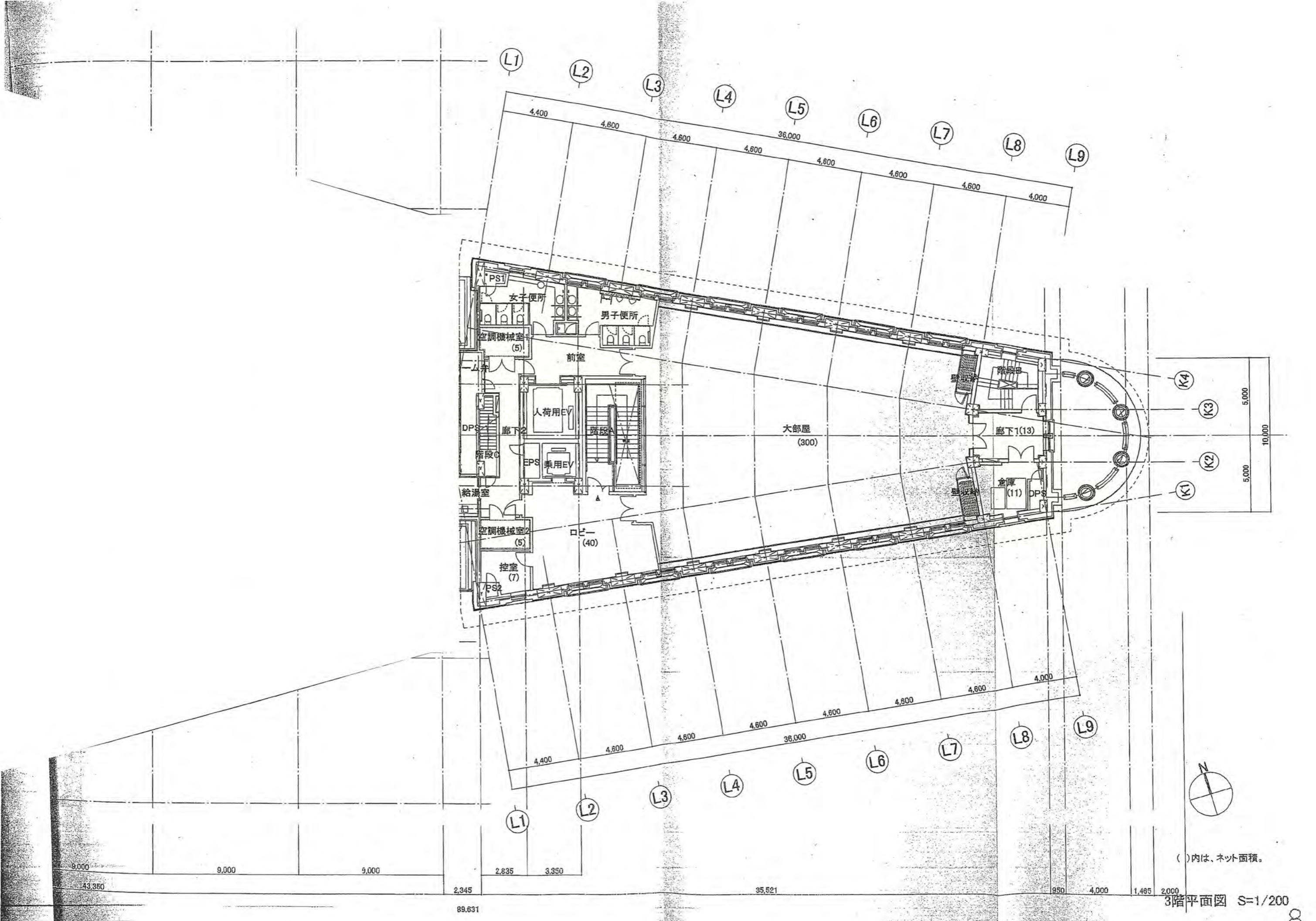


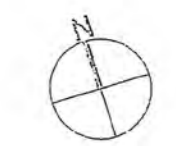
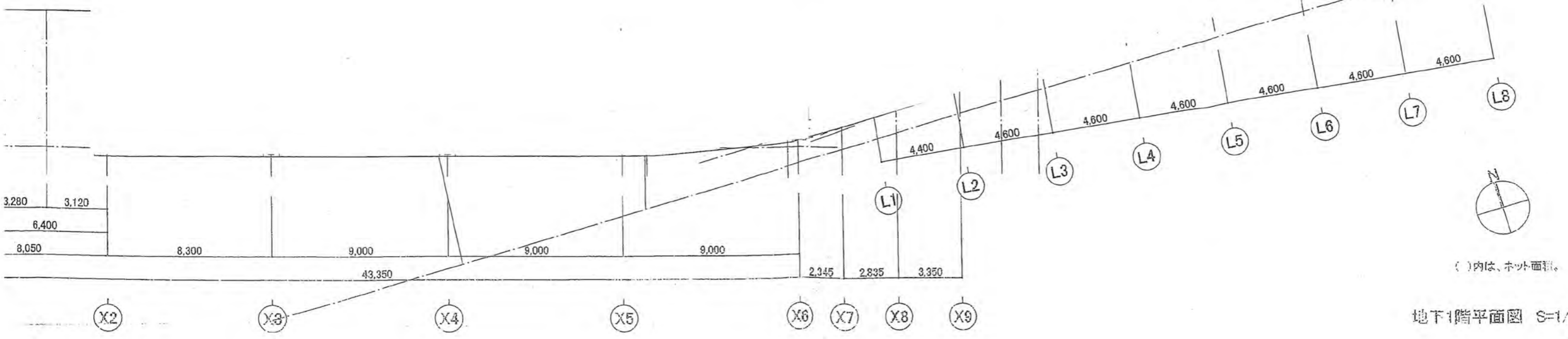
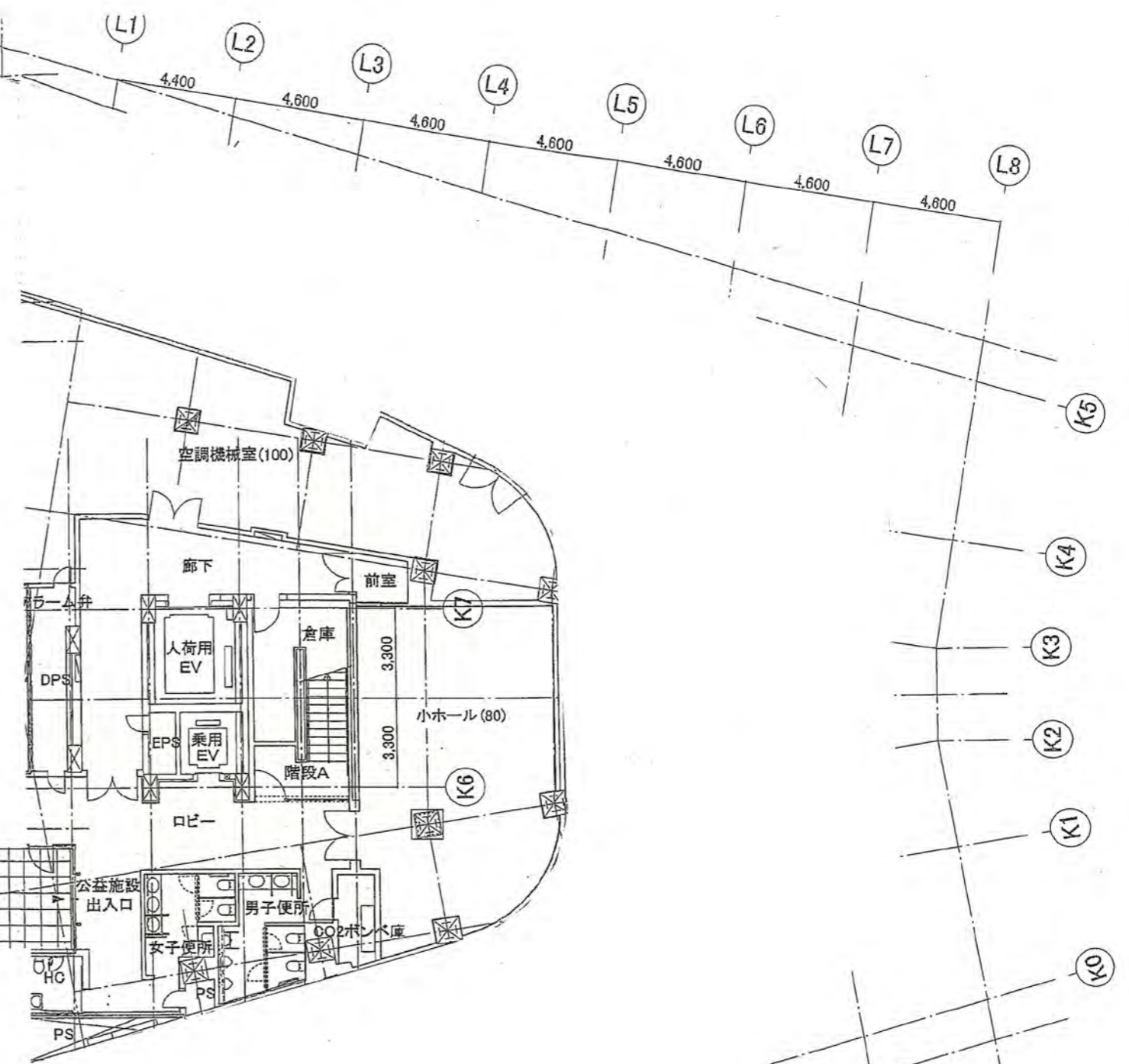
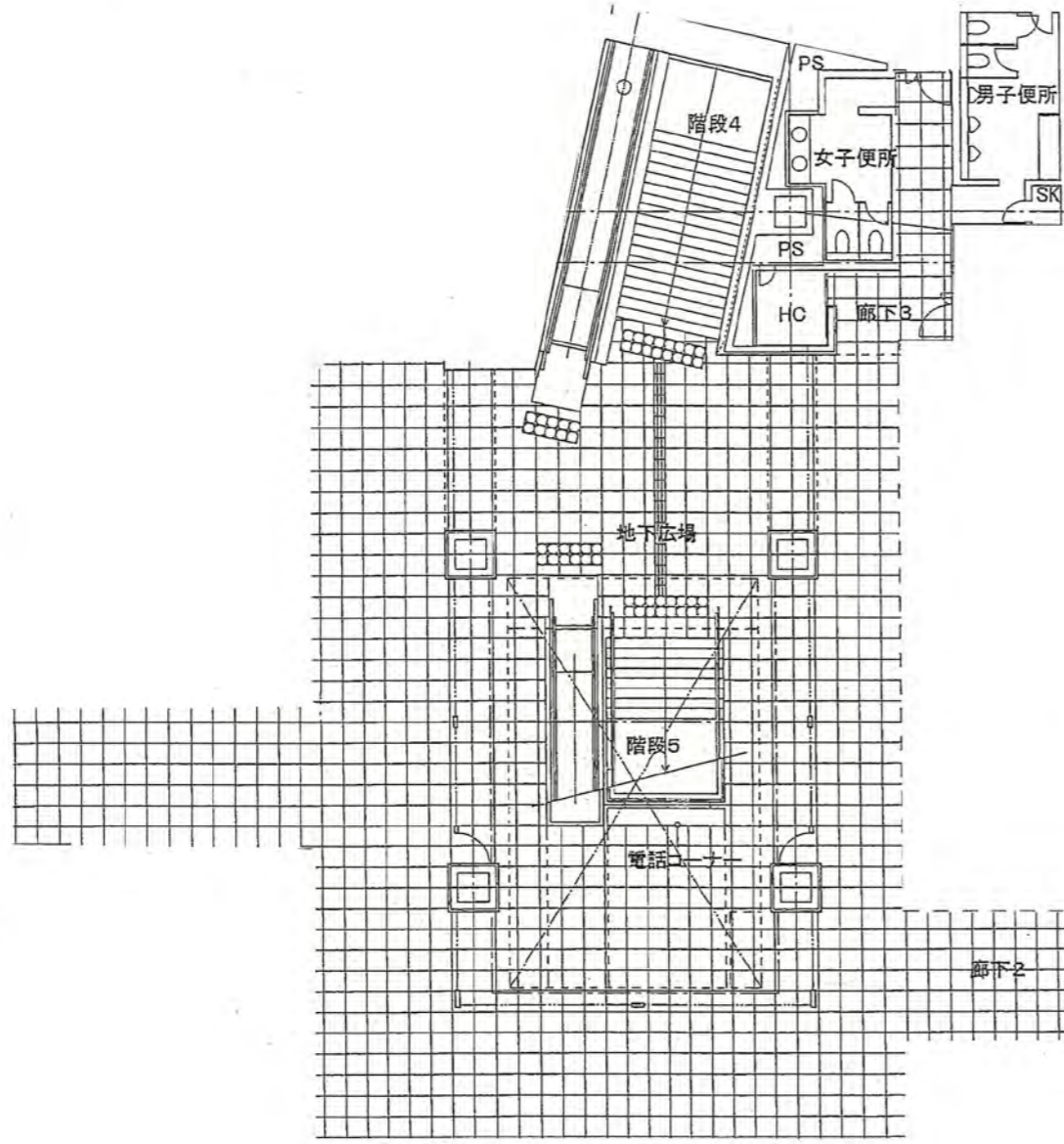
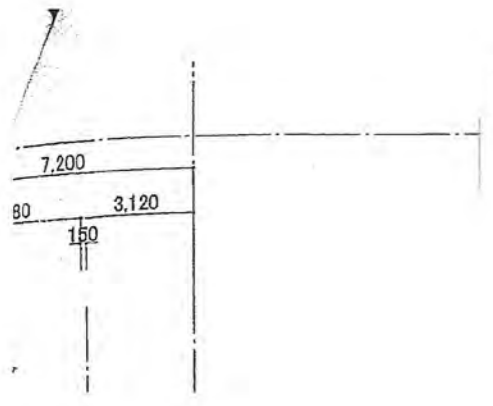
()内は、ネット面積。

階平面図 S=1/200



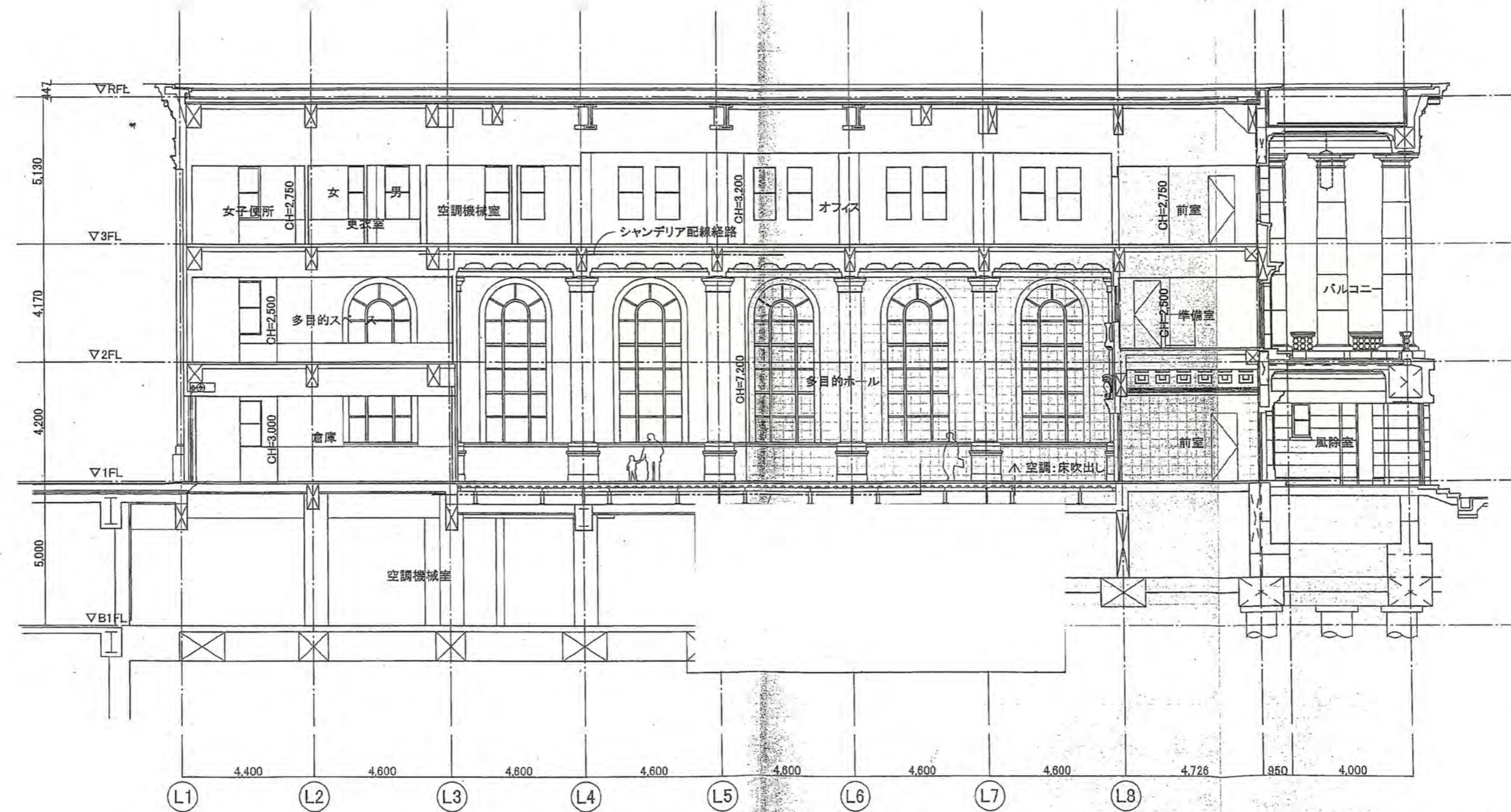
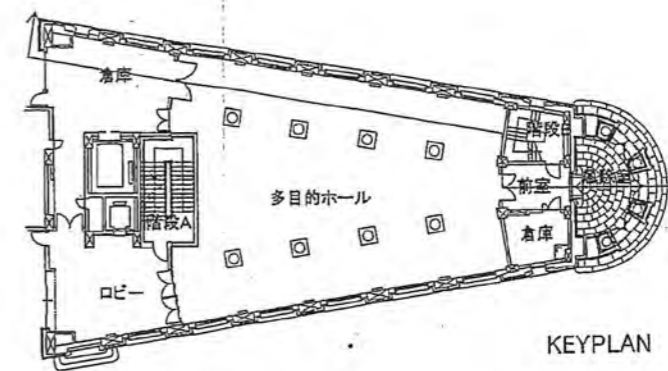
()内は、ネット面積。

3階平面図 S=1/200

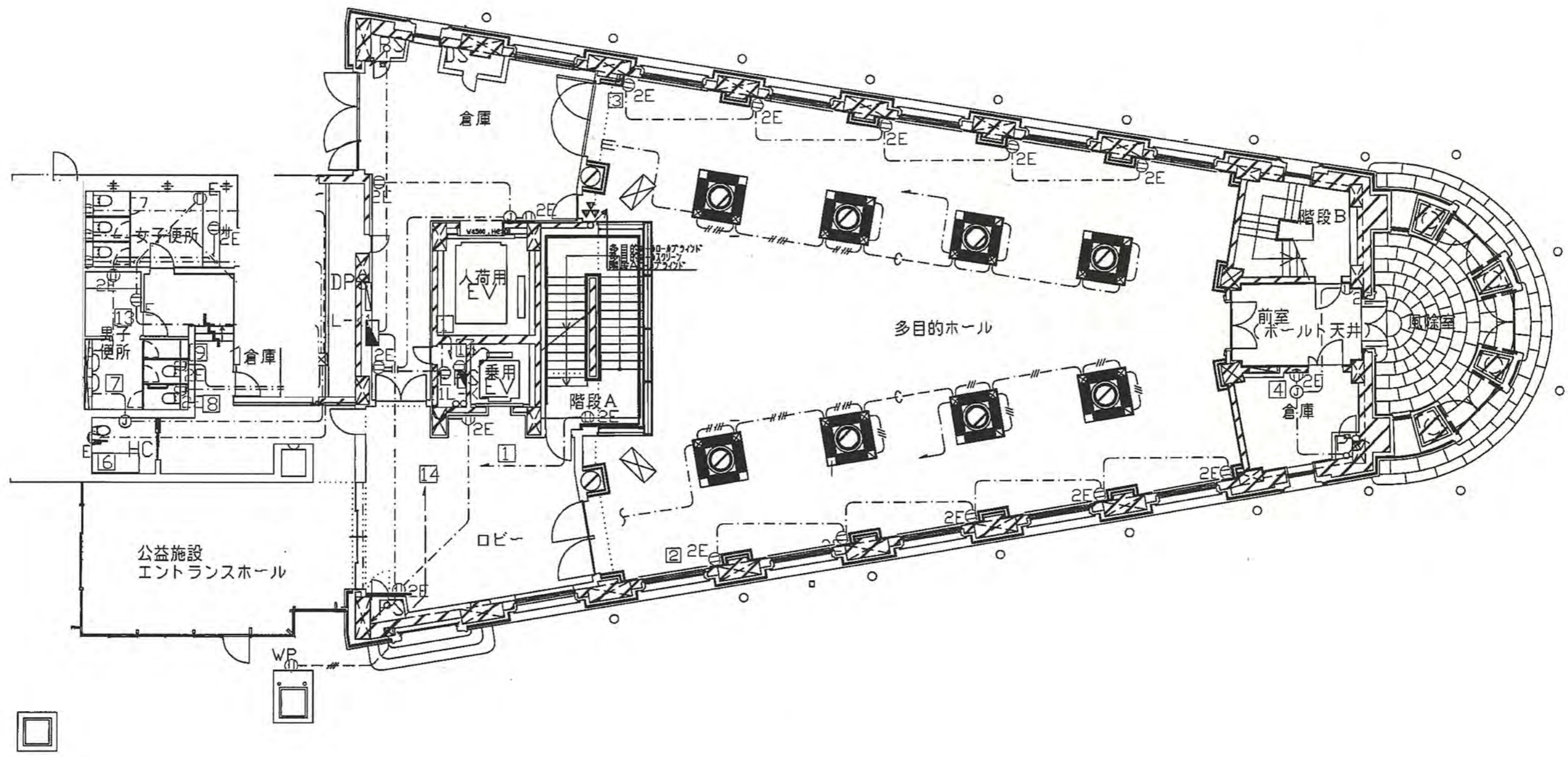


()内は、ホッ外面積。

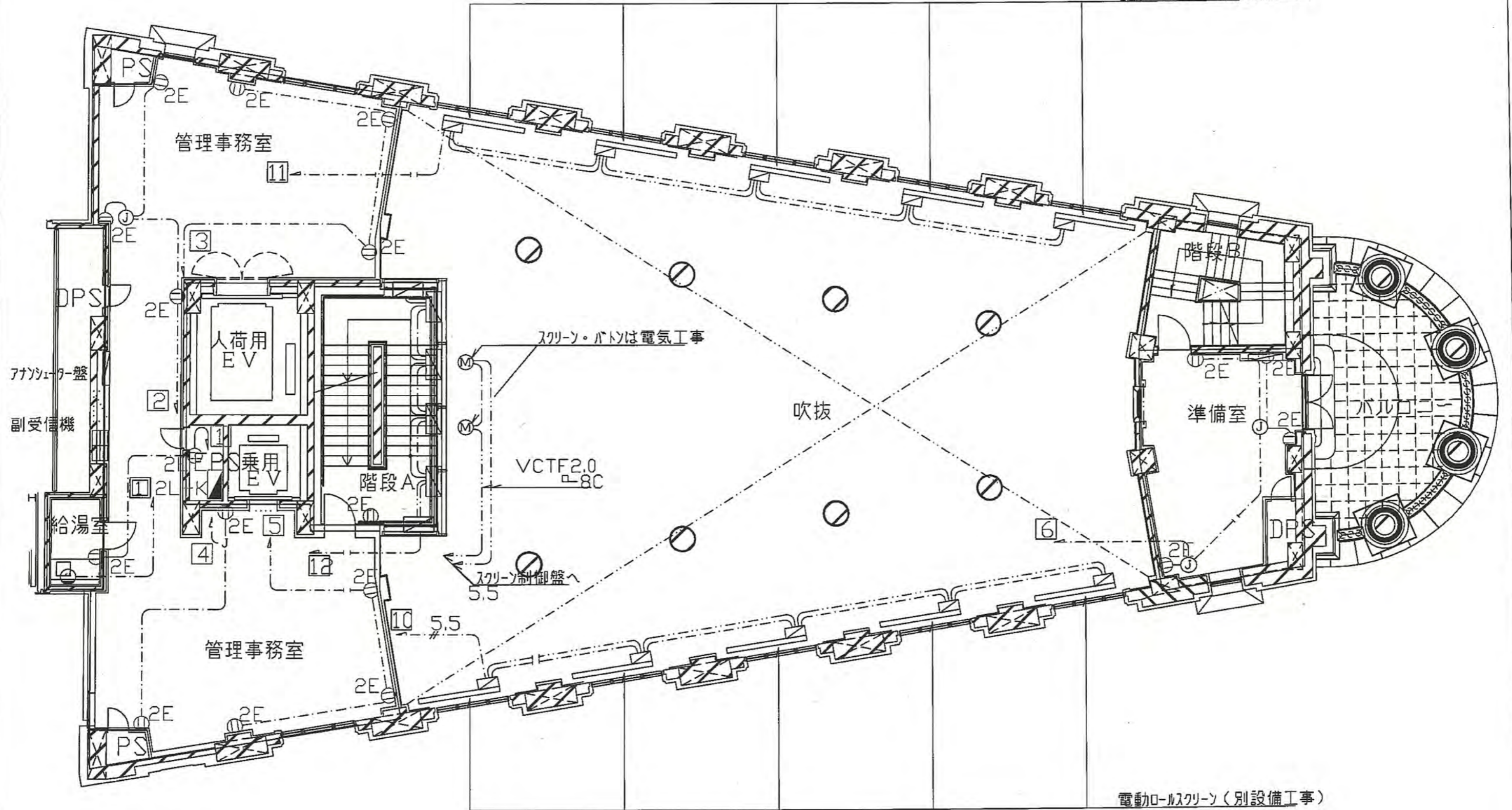
地下1階平面図 S=1/20



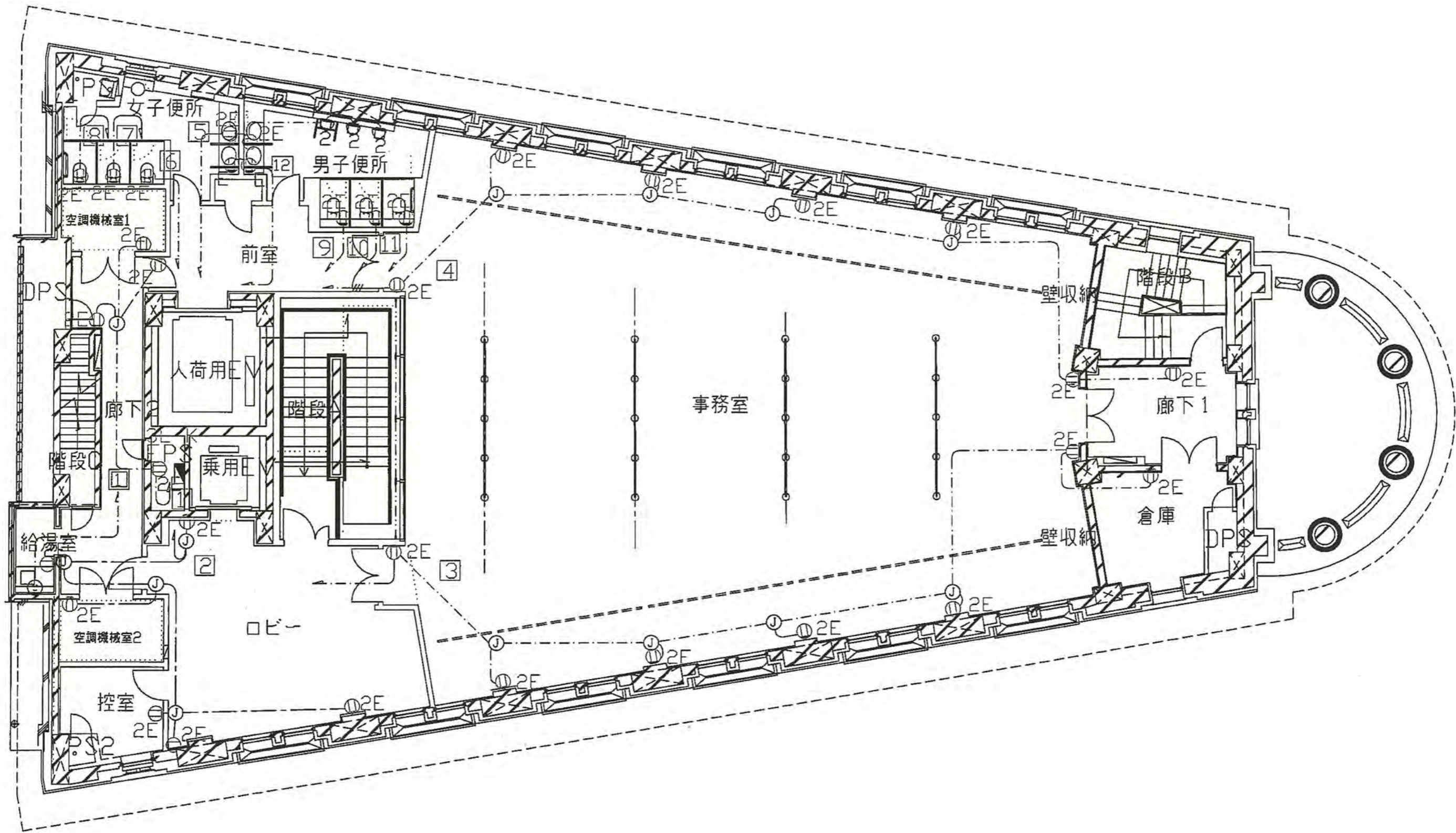
内装復元範囲

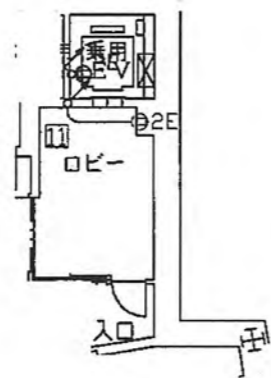


電動ロースクリーン（別設備工事）

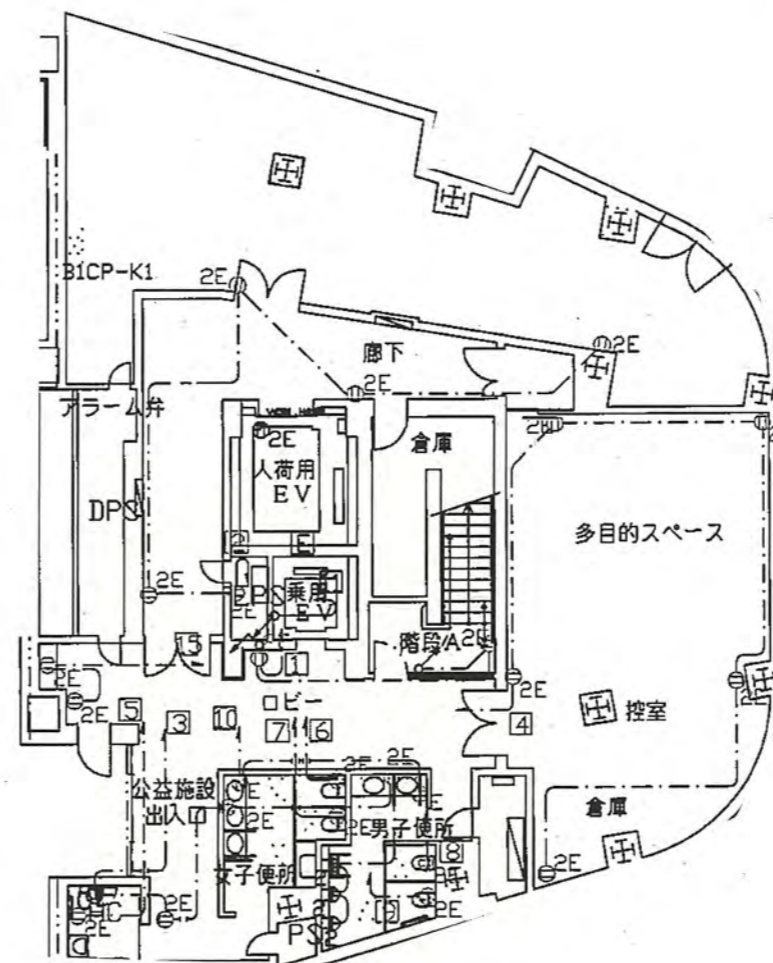


電動ロースクリーン（別設備工事）

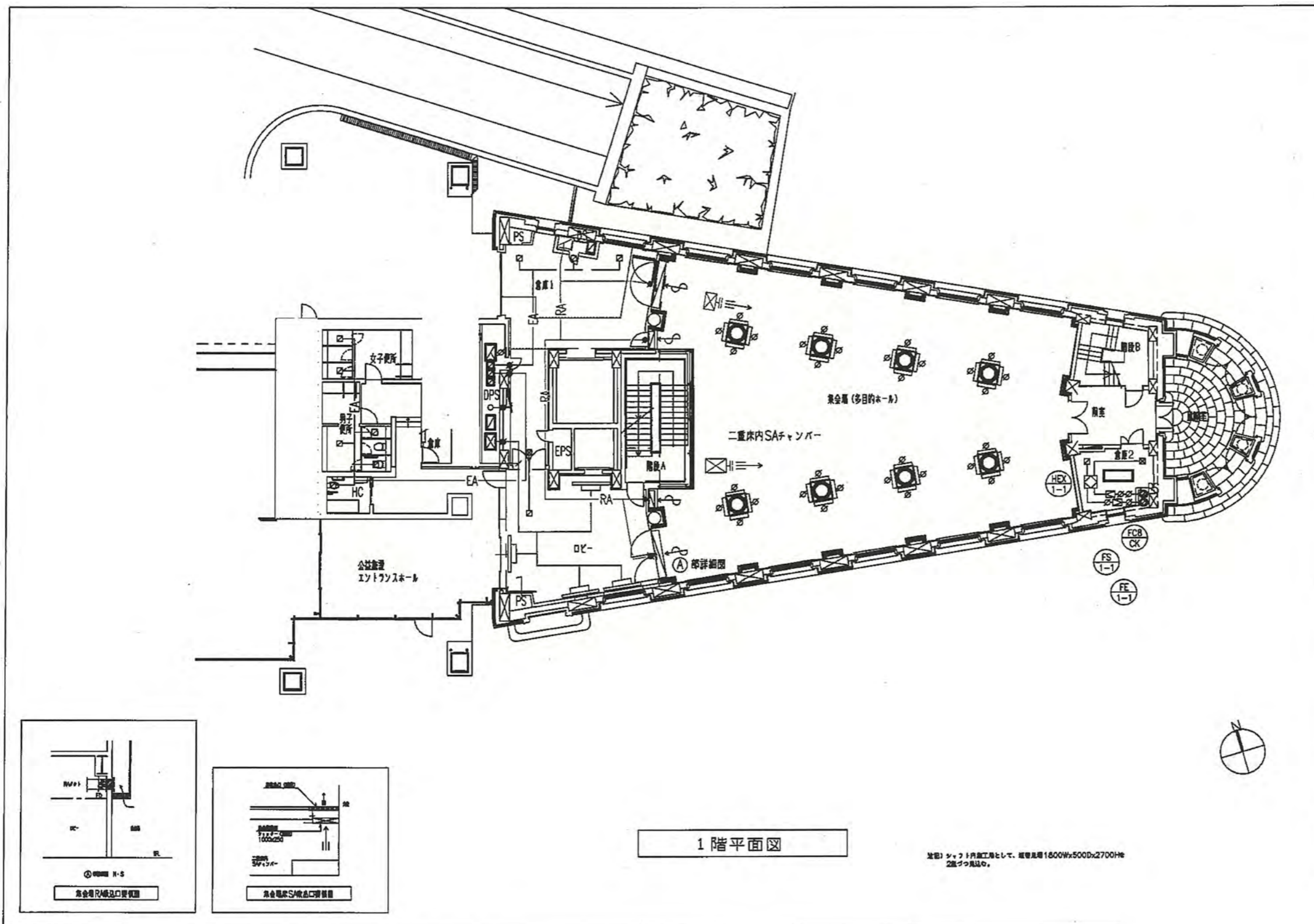


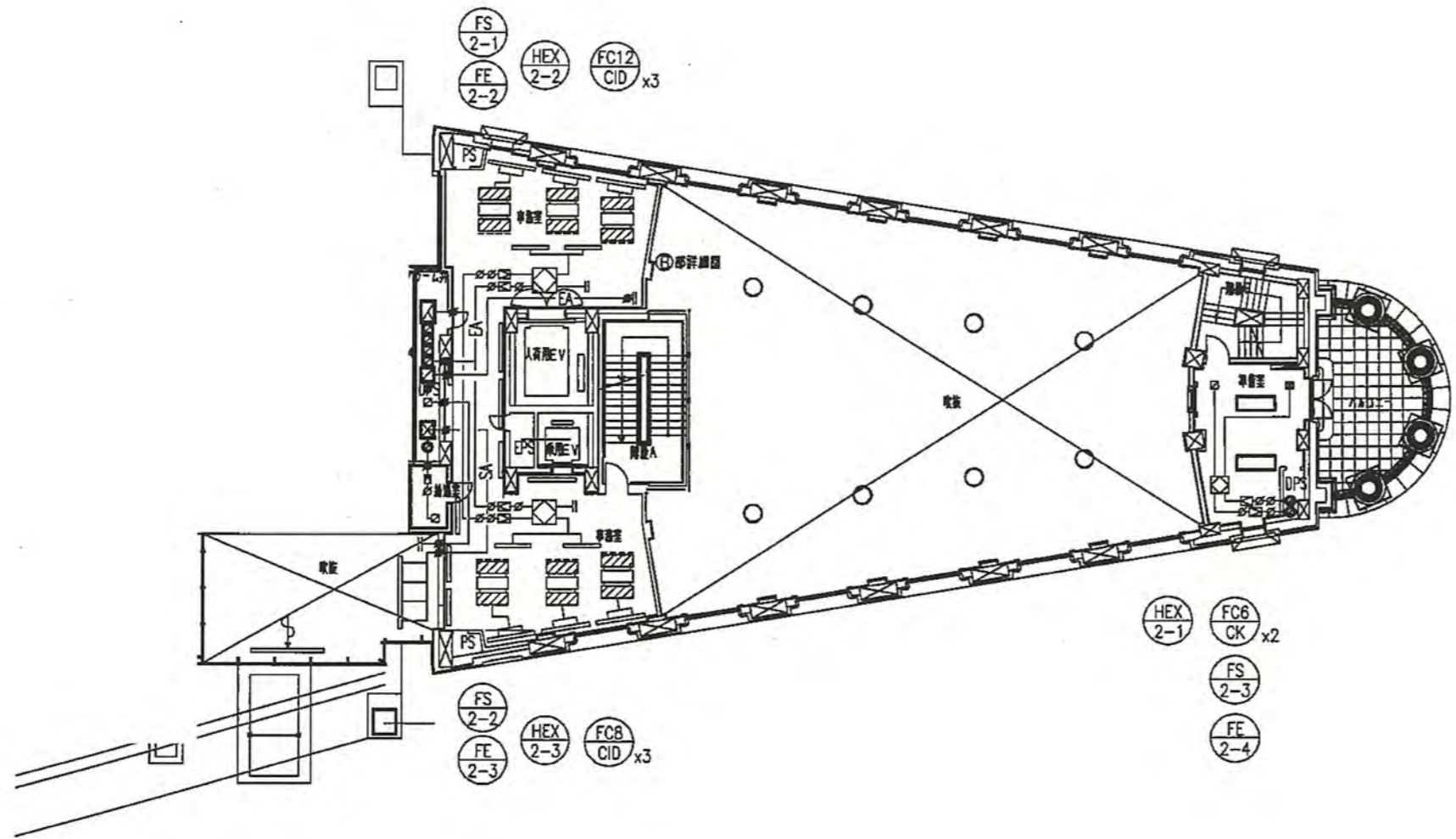


地下2階



地下1階

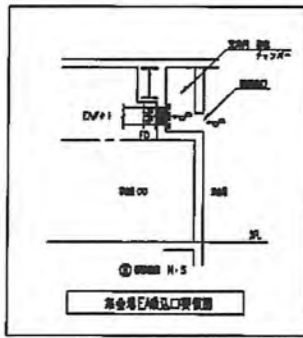




FS 2-1
FE 2-2
HEX 2-2
FC12 CID x3

HEX 2-1
FC6 CK x2
FS 2-3
FE 2-4

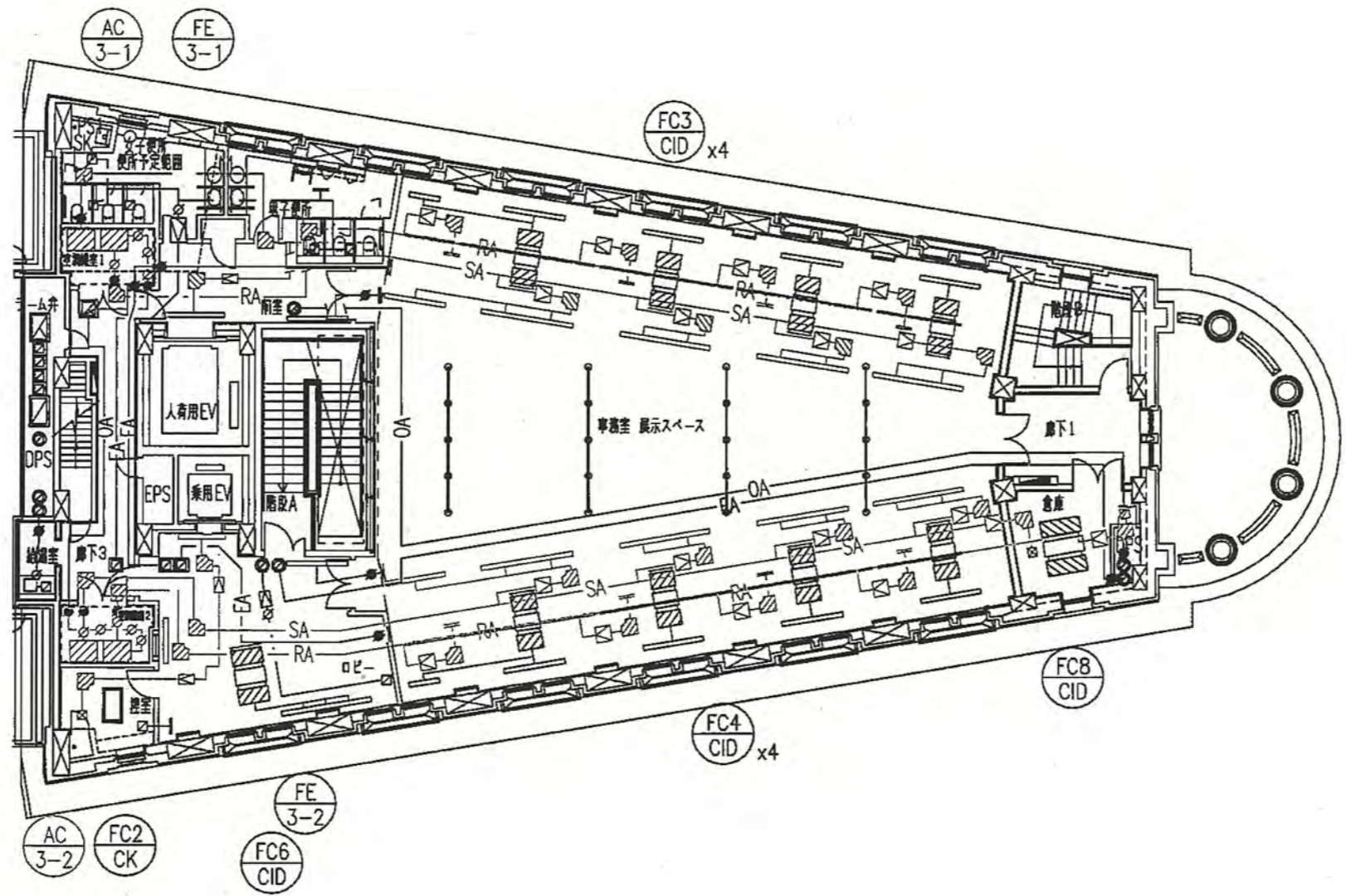
FS 2-2
FE 2-3
HEX 2-3
FC8 CID x3



2階平面図 S=1/100

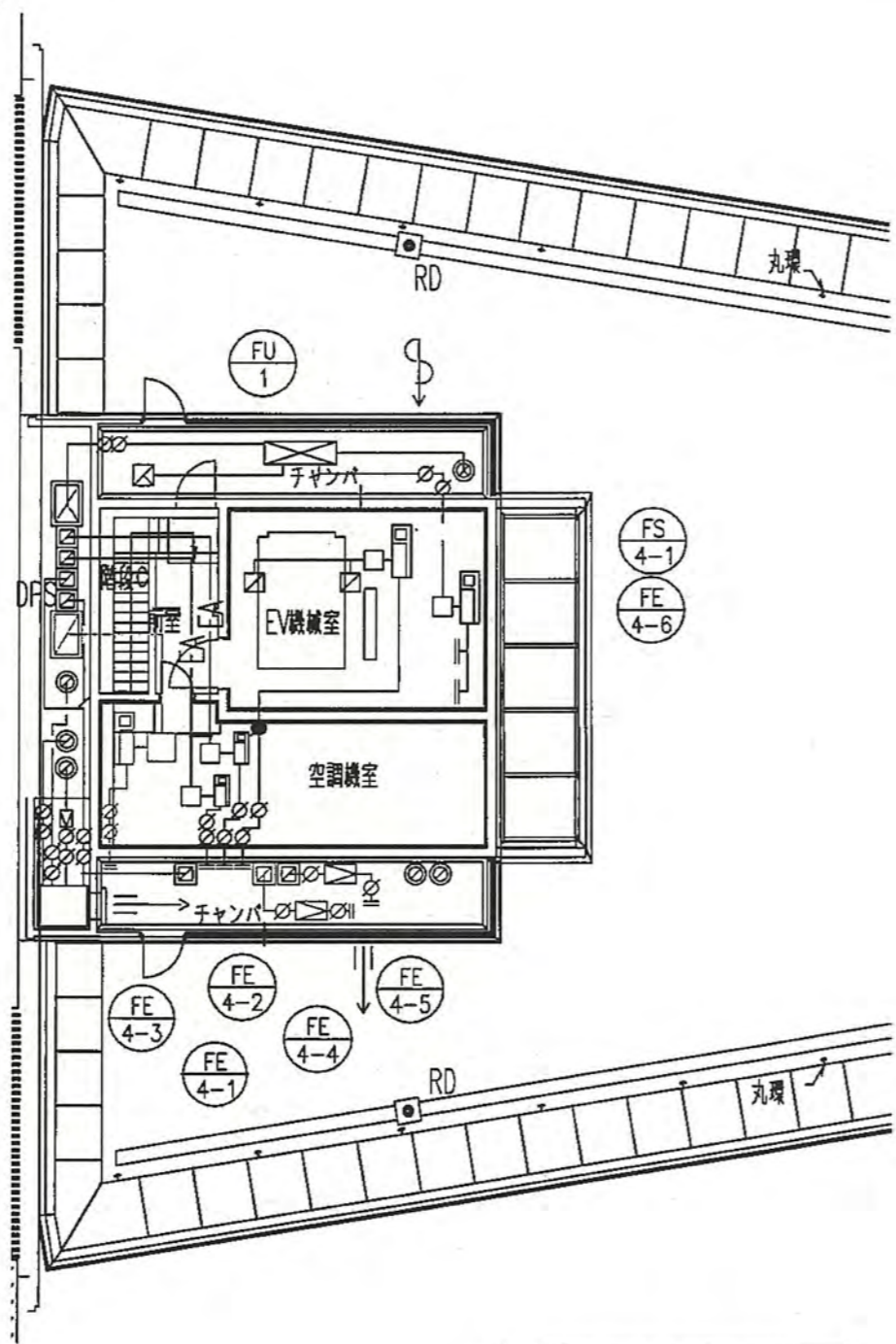
※型枠工法による施工として、縦横断寸法1800Wx500Dx2700Hの2階プレキャストコンクリート製。





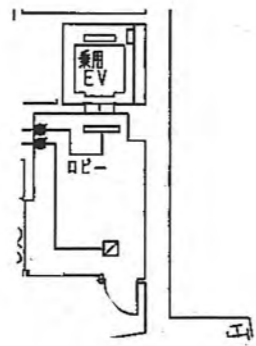
3階平面図



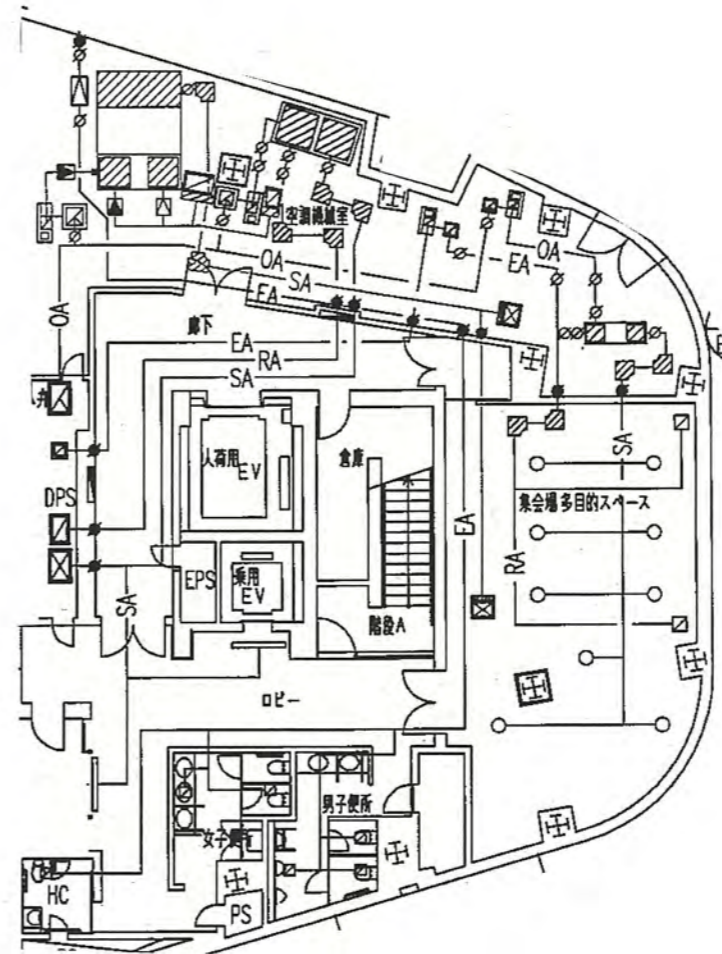


4階平面図

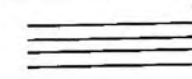


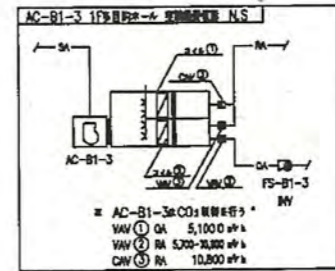
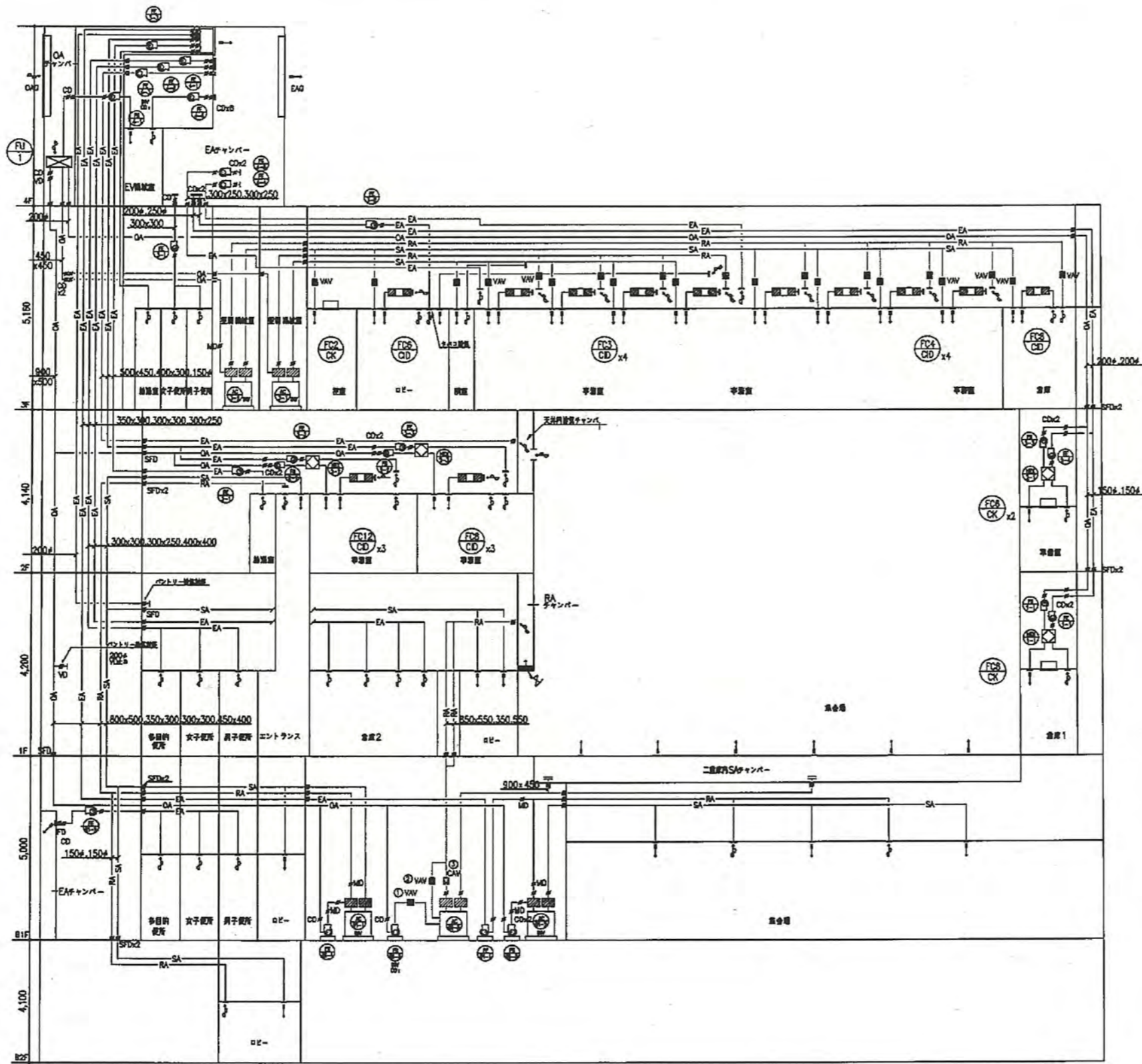


地下2階平面図 S=1/100



地下1階平面図 S=1/100





ダクト系統図

A1
S=1/200

分電盤リスト												
盤名称 (盤記号)	結線	分岐開閉器				電圧		回路 記号	負荷容量 (VA)	負荷名称	中央 監視	備考
		MCCB	ELB	P	AF	AT	100V					
2L-K (一般) (1T)	AC 1φ3W 210/105V MCCB3P 225AF/150AT	○		2	50	20	○	①		予備		
		○		2	50	20	○	②		予備		
		○		2	50	20	○	③		電灯		
		○		2	50	20	○	④		予備		
		○		2	50	20	○	⑤		予備		
		○		2	50	20	○	⑥		予備		
	○		2	50	20	○	⑦		電気温水器			
	○		2	50	20	○	⑧		全館交換機			
	○		2	50	20	○	⑨		全館交換機			
	○		2	50	20	○	⑩		全館交換機			
	○		2	50	20	○	⑪		予備			
	○		2	50	20	○	⑫		予備			
	○		2	50	20	○	⑬		予備			
	○		2	50	20	○	⑭		予備			
	○		2	50	20	○	⑮		予備			
	○		2	50	20	○	⑯		予備			
	○		2	50	20	○	⑰		予備			
	○		2	50	20	○	⑱		予備			
	○		2	50	20	○	⑲		予備			
	セリート AC-GC 1φ3W 210/105V MCCB3P 50AF/30AT	○		2	50	20	○	①		電灯	RX3	
○			2	50	20	○	②		フラグット	RX1		
○			2	50	20	○	③		シャンデリア	RX1		
○			2	50	20	○	④		シャンデリア	RX1		
○			2	50	20	○	⑤		シャンデリア	RX1		
○			2	50	20	○	⑥		シャンデリア	RX1		
○			2	50	20	○	⑦		シャンデリア	RX1		
○			2	50	20	○	⑧		シャンデリア	RX1		
○			2	50	20	○	⑨		パルコニ照明	RX1		
○			2	50	20	○	⑩		電灯	RX2		
(非常用) (2T)	○		2	50	20	○	⑪		電灯	RX1		
	○		2	50	20	○	⑫		電灯	RX1		
	○		2	50	20	○	⑬		電灯	RX1		
	○		2	50	20	○	⑭		予備			
	○		2	50	20	○	⑮		予備			
	○		2	50	20	○	⑯		予備			
	○		2	50	20	○	⑰		予備			
	○		2	50	20	○	⑱		予備			
	○		2	50	20	○	⑲		予備			
	○		2	50	20	○	⑳		予備			
AC-GC-DC 1φ2W 100V	○		2	50	20	○	①		コンセント			
	○		2	50	20	○	②		コンセント			
	○		2	50	20	○	③		コンセント			
	○		2	50	20	○	④		コンセント			
	○		2	50	20	○	⑤		コンセント			
	○		2	50	20	○	⑥		自動検査・フラッシュアップ			
	○		2	50	20	○	⑦		ウォッシュレット			
	○		2	50	20	○	⑧		ウォッシュレット			
	○		2	50	20	○	⑨		ウォッシュレット			
	○		2	50	20	○	⑩		ウォッシュレット			
計装電源	○		2	50	20	○	①		計装電源			
	○		2	50	20	○	②		予備			
	○		2	50	20	○	③		予備			
	○		2	50	20	○	④		予備			
	○		2	50	20	○	⑤		予備			
	○		2	50	20	○	⑥		予備			
	○		2	50	20	○	⑦		予備			
	○		2	50	20	○	⑧		予備			
	○		2	50	20	○	⑨		予備			
	○		2	50	20	○	⑩		予備			
AC-GC-DC 1φ2W 100V	○		2	50	20	○	①		非常灯			
	○		2	50	20	○	②		非常灯			
	○		2	50	20	○	③		スペース			
	○		2	50	20	○	④		スペース			
	○		2	50	20	○	⑤		予備			
	○		2	50	20	○	⑥		予備			
	○		2	50	20	○	⑦		予備			
	○		2	50	20	○	⑧		予備			
	○		2	50	20	○	⑨		予備			
	○		2	50	20	○	⑩		予備			
AC-GC-DC 1φ2W 100V	○		2	50	20	○	①		非常灯			
	○		2	50	20	○	②		非常灯			
	○		2	50	20	○	③		スペース			
	○		2	50	20	○	④		スペース			
	○		2	50	20	○	⑤		予備			
	○		2	50	20	○	⑥		予備			
	○		2	50	20	○	⑦		予備			
	○		2	50	20	○	⑧		予備			
	○		2	50	20	○	⑨		予備			
	○		2	50	20	○	⑩		予備			

分電盤リスト												
盤名称 (盤記号)	結線	分岐開閉器				電圧		回路 記号	負荷容量 (VA)	負荷名称	中央 監視	備考
		MCCB	ELB	P	AF	AT	100V					
3L-K (一般) (1T)	AC 1φ3W 210/105V MCCB3P 225AF/150AT	○		2	50	20	○	①		電灯		
		○		2	50	20	○	②		電灯		
		○		2	50	20	○	③		電灯	RX3	
		○		2	50	20	○	④		電灯	RX2	
		○		2	50	20	○	⑤		電灯	RX1	
		○		2	50	20	○	⑥		ライティングレール	RX1	
	○		2	50	20	○	⑦		ライティングレール	RX1		
	○		2	50	20	○	⑧		ライティングレール	RX1		
	○		2	50	20	○	⑨		ライティングレール	RX1		
	○		2	50	20	○	⑩		ライティングレール	RX1		
	○		2	50	20	○	⑪		ライティングレール	RX1		
	○		2	50	20	○	⑫		ライティングレール	RX1		
	○		2	50	20	○	⑬		ライティングレール	RX1		
	○		2	50	20	○	⑭		ライティングレール	RX1		
	○		2	50	20	○	⑮		ライティングレール	RX1		
	○		2	50	20	○	⑯		ライティングレール	RX1		
	○		2	50	20	○	⑰		ライティングレール	RX1		
	○		2	50	20	○	⑱		予備	RX2		
	○		2	50	20	○	⑲		予備			
	セリート AC-GC-DC 1φ2W 100V	○		2	50	20	○	①		コンセント		
○			2	50	20	○	②		コンセント			
○			2	50	20	○	③		コンセント			
○			2	50	20	○	④		コンセント			
○			2	50	20	○	⑤		コンセント			
○			2	50	20	○	⑥		自動検査・フラッシュアップ			
○			2	50	20	○	⑦		ウォッシュレット			
○			2	50	20	○	⑧		ウォッシュレット			
○			2	50	20	○	⑨		ウォッシュレット			
○			2	50	20	○	⑩		ウォッシュレット			
計装電源	○		2	50	20	○	①		計装電源			
	○		2	50	20	○	②		予備			
	○		2	50	20	○	③		予備			
	○		2	50	20	○	④		予備			
	○		2	50	20	○	⑤		予備			
	○		2	50	20	○	⑥		予備			
	○		2	50	20	○	⑦		予備			
	○		2	50	20	○	⑧		予備			
	○		2	50	20	○	⑨		予備			
	○		2	50	20	○	⑩		予備			
AC-GC-DC 1φ2W 100V	○		2	50	20	○	①		非常灯			
	○		2	50	20	○	②		非常灯			
	○		2	50	20	○	③		スペース			
	○		2	50	20	○	④		スペース			
	○		2	50	20	○	⑤		予備			
	○		2	50	20	○	⑥		予備			
	○		2	50	20	○	⑦		予備			
	○		2	50	20	○	⑧		予備			
	○		2	50	20	○	⑨		予備			
	○		2	50	20	○	⑩		予備			
AC-GC-DC 1φ2W 100V	○		2	50	20	○	①		非常灯			
	○		2	50	20	○	②		非常灯			
	○		2	50	20	○	③		スペース			
	○		2	50	20	○	④		スペース			
	○		2	50	20	○	⑤		予備			
	○		2	50	20	○	⑥		予備			
	○		2	50	20	○	⑦		予備			
	○		2	50	20	○	⑧		予備			
	○		2	50	20	○	⑨		予備			
	○		2	50	20	○	⑩		予備			

分電盤リスト												
盤名称 (盤記号)	結線	分岐開閉器				電圧		回路 記号	負荷容量 (VA)	負荷名称	中央 監視	備考
		MCCB	ELB	P	AF	AT	100V					
3L-K (保安)	AC-GC 1φ3W 210/105V MCCB3P 50AF/30AT	○		2	50	20	○	①		非常灯		
		○		2	50	20	○	②		非常灯		
		○		2	50	20	○	③		非常灯		
		○		2	50	20	○	④		予備		
		○		2	50	20	○	⑤		予備		
		○		2	50	20	○	⑥		予備		
セリート AC-GC-DC 1φ2W 100V	AC-GC-DC 1φ2W 100V MCCB3P 50AF/30AT	○		2	50	20	○	①		非常灯		
		○		2	50	20	○	②		非常灯		
		○		2	50	20	○	③		スペース		
		○		2	50	20	○	④		スペース		
		○		2	50	20	○	⑤		予備		
		○		2	50	20	○	⑥		予備		
		○		2	50	20	○	⑦		予備		
		○		2	50	20	○	⑧		予備		
		○		2	50	20	○	⑨		予備		
		○		2	50	20	○	⑩		予備		
計装電源	○		2	50	20	○	①		計装電源			
	○		2	50	20	○	②					

動カリスト		負 荷										分収別許容量			結線記号		現場別設置			設備中央監視盤			設備				
幹線	機台番号	機台名称	電圧 (V)	容量 (KW)	二次側配線サイズ	配管サイズ	MCCB	ELOC	P	AF	AT	主回路 回路 (Open/Close)	操作	表示	表示	表示	表示	表示	表示	表示	表示	表示	表示	表示			
																									現場別設置	設備中央監視盤	設備
B1P-K1 (一般) AC3φ3W 210V 4P-502 CVT100 ^φ	AC-B1-1	B2-2階共用系統空調機	3φ210	7.5	CV 8"-3C(E5.5")	E39	○		3	100	75	D	-														
	FS-B1-1	AC-B1-1 給気ファン	3φ210	1.5	CV3.5"-4C	E31	○		3	50	15	G	3	←	○	○	○										
	AC-B1-2	B1階多目的スペース系統空調機	3φ210	2.2	CV3.5"-4C	E31	○		3	50	30	D	-														
	FS-B1-2	AC-B1-2 給気ファン	3φ210	0.75	CV3.5"-4C	E31	○		3	50	15	G	3	←	○	○	○										
	FE-B1-1	AC-B1-2 余熱排気ファン	3φ210	0.75	CV3.5"-4C	E31	○		3	50	15	G	3	←	○	○	○										
	AC-B1-3	1階多目的スペース系統空調機	3φ210	22.0	CVT38"-3C(E8")	E63	○		3	225	125	D	-														
	FS-B1-3	AC-B1-3 給気ファン(INV)	3φ210	1.5	CV3.5"-4C	E31	○		3	50	30	K	3	←	○	○	○										
	FE-B1-2	B1階専用排気ファン	3φ210	0.5	CV3.5"-4C	E31	○		3	50	15	G	3	←	○	○	○										
	B1CP-K1	計装盤	1φ210	2.5	VVF2.0"-3C	E25	○		2	50	20	D	-														
		別添電線	1φ210				○		2	50	15	C															
	合計																										
39.2KW																											
B1P-K2 (一般) AC3φ3W 210V 4P-503 CVT100分岐	FS-1-1	HEX-1-1 ブースター給気ファン	3φ210	0.29	CV3.5"-4C	E31	○		3	50	15	G	4	←	○	○	○										
	FE-1-1	HEX-1-1 ブースター排気ファン	3φ210	0.178	CV3.5"-4C	E31	○		3	50	15	G	3	←	○	○	○										
		別添電線	1φ210				○		2	50	15	C															
合計																											
0.468KW																											
1P-K (一般) AC3φ3W 210V 4P-503 CVT60分岐	①	特設電線用	3φ210	2.6kVA	CV3.5"-4C	E31	○		3	50	30	D	-														
	②	特設電線用	3φ210	2.2kVA	CV3.5"-4C	E31	○		3	50	30	D	-														
	③	特設電線用	3φ210	2.6kVA	CV3.5"-4C	E31	○		3	50	30	D	-														
	④	特設電線用	3φ210	2.2kVA	CV3.5"-4C	E31	○		3	50	30	D	-														
合計																											
9.8KVA																											

注) 免許番号欄 1: CX-TX 四階・2: CX 四階・3: 階電圧・換気・4: 階電圧・換気・5: CO2 検出機にて呼(OC24V)

動カリスト		負 荷										分収別許容量			結線記号		現場別設置			設備中央監視盤			設備			
幹線	機台番号	機台名称	電圧 (V)	容量 (KW)	二次側配線サイズ	配管サイズ	MCCB	ELOC	P	AF	AT	主回路 回路 (Open/Close)	操作	表示	表示	表示	表示	表示	表示	表示	表示	表示	表示	表示		
																									現場別設置	設備中央監視盤
3P-K1 (一般) AC3φ3W 210V 4P-506 CVT100 ^φ	AC-3-1	3階オフィス北側系統空調機	3φ210	5.5	CV 8"-3C(E5.5")	E31	○		3	100	75	D	-													
	FE-3-1	3階専用排気ファン	3φ210	0.5	CV3.5"-4C	E31	○		3	50	15	G	3	←	○	○	○									
	FS-4-1	4階EV機室給気ファン	3φ210	0.4	CV3.5"-4C	E31	○		3	50	15	G	4	←	○	○	○									
	FE-4-B	4階EV機室排気ファン	3φ210	0.4	CV3.5"-4C	E31	○		3	50	15	G	3	←	○	○	○									
	FE-4-1	1階専用排気ファン	3φ210	0.75	CV3.5"-4C	E31	○		3	50	15	G	4	←	○	○	○									
	FE-4-2	1階専用排気ファン	3φ210	0.75	CV3.5"-4C	E31	○		3	50	15	G	4	←	○	○	○									
	FE-4-3	AC-B1-1 余熱排気ファン(INV)	3φ210	1.5	CV3.5"-4C	E31	○		3	50	30	K	4	←	○	○	○									
	FE-4-4	AC-3-1 余熱排気ファン	3φ210	0.46	CV3.5"-4C	E31	○		3	50	15	G	3	←	○	○	○									
		別添電線	1φ210				○		2	50	15	C														
	合計																									
	10.26KW																									
3P-K2 (一般) AC3φ3W 210V 4P-507 CVT100 ^φ	AC-3-2	3階オフィス南側系統空調機	3φ210	5.5	CV 8"-3C(E5.5")	E31	○		3	100	75	D	-													
	FE-4-5	AC-3-2 余熱排気ファン	3φ210	0.46	CV3.5"-4C	E31	○		3	50	15	G	3	←	○	○	○									
	FE-3-2	3階コピー/印刷機排気ファン	3φ210	0.29	CV3.5"-4C	E31	○		3	50	15	G	4	←	○	○	○									
	FE-3-3	3階給紙機排気ファン	3φ210	0.178	CV3.5"-4C	E31	○		3	50	15	G	4	←	○	○	○									
		別添電線	1φ210				○		2	50	15	C														
合計																										
6.428KW																										

注) 免許番号欄 1: CX-TX 四階・2: CX 四階・3: 階電圧・換気・4: 階電圧・換気・5: CO2 検出機にて呼(OC24V)

変 公益 1

(設計変更図)

■荷重制限
 延床面積 2,064.45㎡
 S=1:800

—凡例—

展示物許容重量
 (左図の数値)
 +
 人の重量180kg/㎡
 (オフィス家具程度含)

※ただし、展示物の周辺に
 規制線を設けて、人が近づ
 けない措置をしたエリアは、
 上記許容重量 + 180kg
 = 展示可能重量とできる。

↓
 展示物設営の際の人の重
 量は考慮しなくて良いので、
 180kg加算できるが、重機
 等を使用する設営では、
 (重機 + 展示物)が上記
 制限を超えないようにする。

