

区民投票



4つの候補作品から1つ選んでください。

①かなーと

施設のコンセプト

「金沢区の文化・芸術の創造と発信」から、
「かな」+「あーと（芸術）」の組合せ

②ぼたんの杜^{もり}

金沢区の花「ぼたん」と
神聖な場所に生える木々「杜」の組合せ

③ゆめぼたん

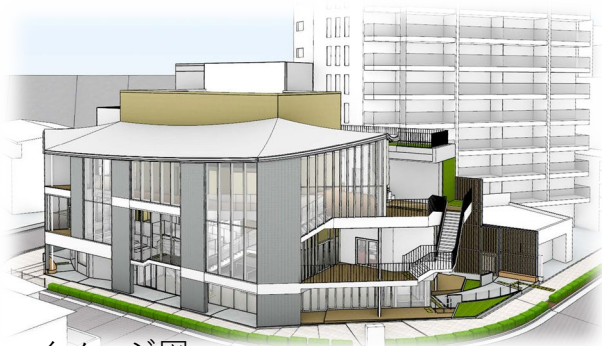
みんなの「ゆめ」と
金沢区の花「ぼたん」の組合せ

④かねさわの杜^{もり}

金沢の優しい雰囲気を読み方「かねさわ」と
人の集まる場を連想する「杜」の組合せ

※各作品のその他の由来は裏面をご確認ください。

◎施設のコンセプト 金沢区らしい、まちに開かれた、文化・芸術の創造・発信



イメージ図

締め切り

令和8年

1/13（火）必着

採用された作品に投票された方の中から

抽選で5組10名様を

オープニングイベントへご招待

※当選者の発表は招待券の発送をもって代えさせていただきます。

投票資格 (1)金沢区内 在住・在勤・在学の方 (2)金沢区内で活動する団体所属の方

▼▼▼ 投票方法 ▼▼▼

電子申請システム
（インターネット）

下記の2次元コードから投票



はがき

【必要事項】を記載の上、
下記宛先へ郵送

【必要事項】

- (1) 投票したい愛称 (2) 氏名（ふりがな）
(3) 住所 (4) 電話番号
(5) 勤務先・学校名・団体名（区外在住者のみ）

ファックス

投票用紙（裏面）を
記載の上、
下記宛先へ送信

問い合わせ先・宛先

〒236-0021 横浜市金沢区泥亀2-9-1

金沢区地域振興課 区民文化センター愛称募集担当

FAX 045-788-1937 電話番号 045-788-7804

Eメール kz-shisetsu@city.yokohama.lg.jp

詳細はこちら

金沢区民文化センター 区民投票

検索



投票用紙

金沢区地域振興課愛称募集担当 FAX番号：045-788-1937

※投票はお1人1回までとさせていただきます。
※愛称の決定・発表は令和8年春頃を予定しております。
※いただいた個人情報は招待券の発送等、本事業の実施に関してのみ使用します。
※投票用紙は区ホームページよりダウンロード可能。
また、金沢区役所1Fちらし配架コーナー、6F601窓口及び金沢公会堂に配架。

1 つ 選 択 ☑		①かなーと	<ul style="list-style-type: none">施設のコンセプト「金沢区の文化・芸術の創造と発信」から ⇒「かな」＋「あーと（芸術）」の組合せ話し言葉の「（これは）○○かなーと（思う）」に重ね、 みんなで会話しながら創り出す意味乾燥地域の地下水路「カナート」から、 区の文化を潤す存在として発展する願いを込めて
		②ぼたんの杜	<ul style="list-style-type: none">金沢区の花「ぼたん」＋神聖な場所に生える木々「杜」の組合せ「杜」は金沢区民文化センター近隣に 歴史的な施設があることから杜（森）の木々がまり伸びていく様子から、 文化・芸術活動の場として、区民のみなさんが集い、 成長しあう憩いの場になるように
		③ゆめぼたん	<ul style="list-style-type: none">みんなの夢を叶える「ゆめ」＋金沢区の花「ぼたん」の組合せ未来への希望がたくさん詰まった施設で、 年齢に関係なく区民のみなさんが 金沢区の花「ぼたん」と一緒に「夢」を咲かせる時が 過ごせるように思いを込めて
		④かねさわの杜	<ul style="list-style-type: none">金沢の優しい雰囲気の読み方「かねさわ」と 人の集まる場を連想する「杜」の組合せ

投票者情報	ふりがな	
	氏名	
	住所	
	電話番号	
	（区外在住の場合のみ） 勤務先・学校名・ 団体名	