

KANAZAWA

かなざわ



金沢区
幸せお届け大使
ぼたんちゃん

5

 No.343
月号

ワクワク探しに

金沢動物園

へ行こう!



◀金沢動物園
ホームページ



スーチョワン
パーラル



のんびり
穏やかな性格

オカピ
(オス) **キアング**



金沢動物園
生まれ!

コアラ
(オス) **ポポロ**



教えて! オカピ



インドゾウ

Q オカピが金沢動物園で飼育され始めたのは、いつからですか

A 平成24(2012)年2月13日によこはま動物園ズーラシアから移動してきました。平成9(1997)年11月にアメリカから日本へ初めてやってきたオカピです。

日本でオカピに会えるのは横浜だけ!(金沢動物園、よこはま動物園ズーラシア(旭区))

Q 好きな遊びやお気に入りの行動はありますか

A 散歩です。展示場内で好みの植栽を探して食べ歩いています。

Q 「オカピのここを見てほしい!」というポイントがありますか

A 森らしい雰囲気の中でのんびり過ごしている姿です。

教えて! コアラ

Q コアラが金沢動物園で飼育され始めたのは、いつからですか

A 昭和61(1986)年10月25日にオーストラリアからやってきました。なんと、今年で来園40周年!

Q 金沢動物園のコアラは何を食べていますか

A 9種類のユーカリを、1頭1頭に合わせて数種類ずつ組み合わせたものを食べています。

Q 来園者におすすめの「癒やしポイント」はありますか

A 寝ている顔、食事の様子など、人それぞれならぬ、コアラそれぞれです!



オオツノ
ヒツジ



オオカンガルー

動物園が未来へつなぐ 保全活動



竹を食べるインドゾウ



ザリガニ調査隊

金沢動物園では、竹害防止のため金沢自然公園に生えた竹を伐採して動物の餌に活用し、生態系を守っています。

さらに毎月第4日曜には外来種や在来種を学べる「ザリガニ調査隊」を実施し、子どもたちが自然とふれあう場を提供しています。

金沢動物園公式マスコットキャラクター 「金沢ゆーかりん®」に会いに来てね!

「金沢ゆーかりん®」はピンク色が目を引くコアラの妖精で、1日20時間寝るところは動物のコアラと同じです。「ゆーかりんかわいい」と言われることと、動物と植物が大好き。

2025年の「ミュージアムキャラクターアワード」では見事1位を獲得しました! イベント時には来園者と写真撮影を行うなど、元気に活躍しています。



もっと!!
金沢動物園の日々をのぞいてみよう!
スタッフによるブログはこちらから

この記事に関する問合せ 記事について: 広報相談係(1階101) ☎045-788-7722 fax 045-784-9580

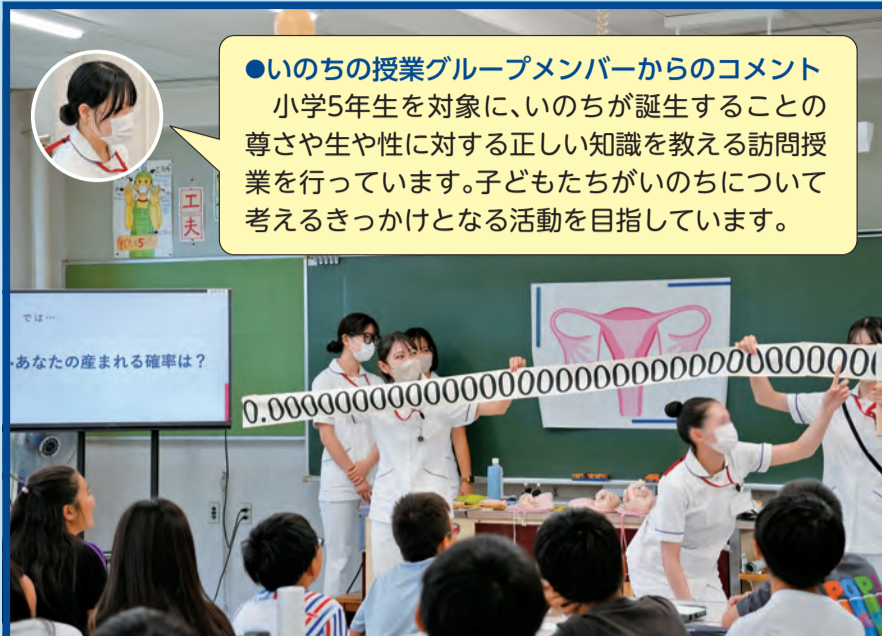
金沢動物園(金沢市東5-15-1)について: ☎045-783-9100 fax 045-782-9972 休園日: 毎週月曜日(5月は毎日開園)

5月の土曜開庁日 9日・23日 9時~12時
戸籍課、保険年金課、子ども家庭支援課で一部業務を行っています。

金沢区のみま 令和8年4月1日現在
区人口 192,103人 世帯数 92,191世帯



特集1



●いのちの授業グループメンバーからのコメント
 小学5年生を対象に、いのちが誕生することの尊さや生や性に対する正しい知識を教える訪問授業を行っています。子どもたちがいのちについて考えるきっかけとなる活動を目指しています。

横浜市立大学 いのちの授業グループによる 小学校への訪問授業



●ボランティア参加者からのコメント
 自分自身が真剣に取り組むことで周りの方々も関心を示してくださり、温かい気持ちで募金に協力していただけました。その一つ一つの反応に触れるたびに、人のつながりや思いやりの大切さを感じ、胸が熱くなりました。

関東学院大学 横浜市立大学 金沢まつり花火大会 募金活動ボランティア



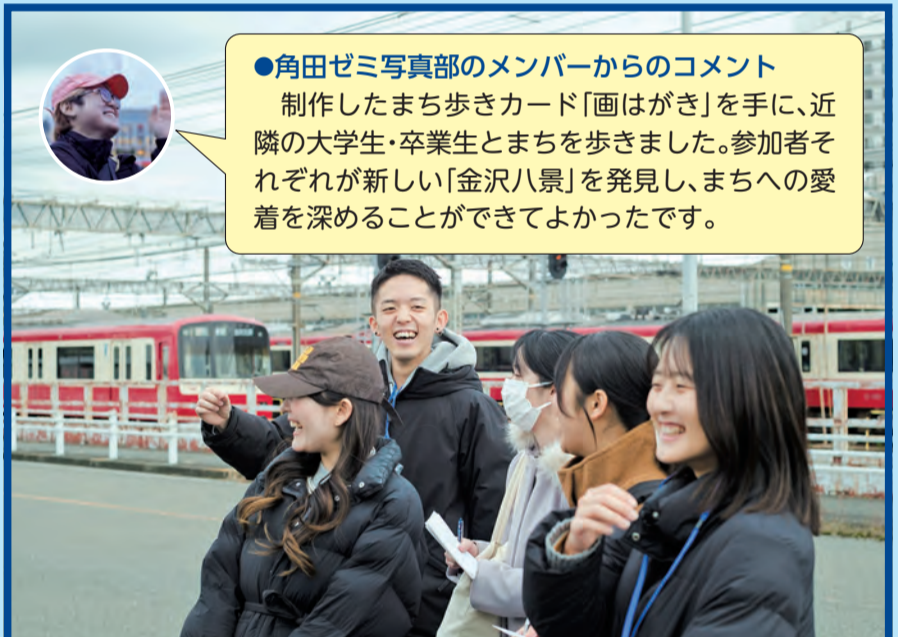
キャンパスタウン金沢

金沢区は、関東学院大学、横浜市立大学と平成20年に協定を締結し、大学の専門的な知識や学生の行動力、斬新で柔軟な発想を生かしたまちづくり「キャンパスタウン金沢」を進めています。今回は、学生による地域での活動の様子を紹介します。



●参加したラクロス部メンバーからのコメント
 地域の皆さまから優しい気遣いや明るい声掛けをいただき、部員一同最後まで楽しみながらおみこしに夢中になり、とても貴重な経験になりました。

関東学院大学 ラクロス部による 泥亀町内会みこしボランティア



●角田ゼミ写真部のメンバーからのコメント
 制作したまち歩きカード「画はがき」を手に、近隣の大学生・卒業生とまちを歩きました。参加者それぞれが新しい「金沢八景」を発見し、まちへの愛着を深めることができよかったです。

横浜市立大学 角田ゼミ写真部による まち歩きワークショップ

地域づくり金沢フォーラム2026 @横浜市立大学

令和7年度補助金交付団体の活動報告のほか、今回新たに地域と学生のグループディスカッションを行い、活発な意見交換が行われました。当日の様子は、区ホームページをご覧ください。



WEB 地域づくり金沢フォーラム 検索



キャンパスタウン金沢の大学窓口はこちら

関東学院大学「社会連携センター」



地域に開かれた大学として、地域の皆さんと連携し、教育研究の成果を社会に還元するため、地域と大学を結び付ける相談窓口の役割を果たしています。

WEB 関東学院大学 社会連携センター 検索

横浜市立大学「社会連携センター」



地域の団体、企業、行政などの皆さんからの相談窓口として、地域課題解決に向けた研究事業や学生のボランティア支援、市民の生涯学習の支援など、大学の地域連携の推進に取り組んでいます。

WEB 横浜市立大学 社会連携センター 検索

特集2

働き・子育て世代のあなたへ

未来の健康は今の気づきから

6月4日～10日は歯と口の健康週間！

子どもも大人も元気なお口づくり

子どもの頃から歯と口の健康づくりに取り組むことは、生涯を通じた「元気な歯とお口づくり」につながります。

元気なお口づくりの3本柱

- 毎日の歯磨き
1日1回は丁寧に磨く時間を作り、デンタルフロスなども活用しましょう。
- 歯科医院での定期検診(年1回以上)
- お口周りのトレーニング
口呼吸の改善、舌の機能強化につながります。顔の筋肉を思いっきり動かしましょう。

食事はよくかもう

食材は大きめに切ったり、かみ応えのある食材を選ぶと自然とかむ回数が増え、かむ力がアップします。

かみ応えのある食材例



＼お口周りのトレーニング／

子どもも大人もあいうべ体操

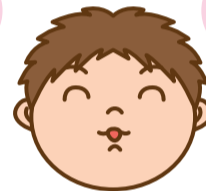
- 目安は10回1セットを1日3回
- 声は出しても出さなくてもOK



口を大きく開ける



口を横に開ける



口をとがらせる



舌を伸ばす

6月は食育月間！

歯と食育・健康フェスタ 6月4日(木) 区役所5階

食育パネル展と骨とからだの健康ブース

食・健康

時間 14時～16時 ※予約なしで当日参加できます

健康チェック

※20歳以上の人限定

- 骨密度測定
- ヘモグロビン測定

貧血気味かどうか分かります。

※医療行為・診断を目的としたものではありません



▲ヘモグロビン測定器



▲骨密度測定器

がん予防啓発コーナー

- 乳がん触診体験
- 大腸がんクイズ

食育パネル展

- ヘルスマイトによる健康づくりと食に関するパネル展
- ベジチェック
普段のおおよその野菜摂取量が分かります。



▲ヘルスマイトによる食育の様子

フッ素塗布と歯科健診

歯 要予約

金沢区歯科医師会が行います。

時間 14時30分～16時30分 (受付: 14時15分～16時15分)

対象 区内在住、在園、在学のおおむね3歳児～小学2年生/100人先着 ※保護者同伴

申込方法 5月11日(月)10時から 右記二次元コードへ ※申込み後の連絡はありません



今月11日以降の記事を掲載 ※料金表示のない催しは無料

区役所からの お知らせ

区役所への郵便物は
〒236-0021 金沢区泥亀2-9-1 金沢区役所〇〇係
8~12ページの市外局番は「045」です



☎ 電話	📠 ファクス	✉ Eメール	🕒 日時・期間	📍 会場	(着) 全て必着
📄 内容	👤 対象・定員	💰 費用	🔄 往復はがき	📋 コース	👜 持ち物
👤 講師・出演者	📅 要予約	🔄 返信用はがき	🪟 窓	📄 申込み	🗨 問合せ
📄 当日直接(申込み不要)	🏠 休館日	🌐 WEB	二次元コード・ホームページ		

※重要事項 必要事項(行事名、〒住所、氏名(ふりがな)、電話番号、往復はがきの場合は返信用)

掲載中のイベント等は中止・変更となる場合がありますので、事前に問合先へ確認してください。

▶旧川合玉堂別邸(二松庵)庭園
6月開園日
📅6月6日(土)10時~16時(入園は15時30分まで)📍 ※荒天中止
📍富岡東5-19-22(「京急富岡」駅東口徒歩2分) 📍企画調整係(6階602)
☎788-7729 📠786-4887
※当日連絡先:旧川合玉堂別邸
☎080-1241-0910
※5月2日のイベント「新緑オカリナコンサート」が雨天延期の場合は、6月6日に開催予定です

▶海の世界について学ぼう!
in 横浜ベイサイドマリーナ
📅5月30日(土)第1部:9時~10時30分、第2部:10時30分~12時
※参加する部は主催者側で振り分け、📠で連絡 ※荒天中止
📍横浜ベイサイドマリーナセンターハウス(白帆1)
📍区内在住の小学生と保護者/60人抽選
📅5月1日(金)~20日(水)17時に下記WEBへ
📍企画調整係(6階602)
☎788-7726 📠786-4887

▶令和8年度金沢区特別相談
弁護士、司法書士などの専門相談員による特別相談を行っています。
詳細は問合せください。

相談名	曜日	主な内容
法律相談📄	月・木(第5月・木除く)	法律問題全般
司法書士相談📄	第1火	不動産などの各種登記手続き、相続、債務整理(140万円以下)の相談
税務相談📄	第1火(2、3月を除く)	所得税、相続税、贈与税など
公証相談📄	第2火	遺言、相続、契約などの公正証書
行政書士相談📄	第3水	遺産相続、各種許認可の手続書類の作成に関する相談(ただし、法律紛争事件に発展したケースは除く)
民事調停手続相談📄	6月26日(金) 12月18日(金)	もめ事の解決を図る手続きの相談(金銭、土地、近隣関係など)
行政相談📄	第2木	国の仕事に関する苦情、要望など

▶令和8年度 金沢区成人女子
バレーボール大会
📅6月7日(日)9時~17時(予定)
📍金沢スポーツセンター(長浜106-8)
📍練習拠点が区内にある成人女性チーム
💰1チーム4,500円
📄申込書(下記WEB)からダウンロードまたは区役所6階601で配布を、5月12日(火)(着)までに、下記📠・📠・郵送または窓へ
※5月19日(火)15時30分からの組合せ抽選会および監督会議に必ず出席してください(📍区役所6階2号会議室)
📍区民活動支援担当(6階601)
☎788-7805 📠788-1937
WEB「金沢区 スポーツ振興」検索
主催:金沢区スポーツ推進委員連絡協議会
共催:金沢区役所



▶横浜金沢魅力帳を歩く2
「八景島のアジサイを楽しもう」
📅6月14日(日)9時30分~12時30分(受付9時~)
※雨天実施、荒天中止
📍金沢シーサイドライン「八景島」駅改札(集合)→海の公園→八景島大橋→(中略)→アジサイ坂→(中略)→横浜市立大学医学部(解散)
※行程約3km ※コースは変更になる場合があります
📍30人先着
💰700円(資料代・保険料込み)、交通費などは自己負担
📄当日「横浜金沢魅力帳」を販売します。
📍持イヤホン(Φ3.5mm)、飲み物、雨具
※無線ガイドシステムを使用
📄下記WEB または、📍に参加者全員の必要事項、年齢を記入し、5月14日(木)から下記へ
※複数人で申込みの場合は、代表者に〇印を付けてください
📍NPO法人横濱金澤シティガイド協会(〒236-0027 瀬戸15-13)
☎・📠787-0469
WEB「横濱金澤シティガイド協会 募集中」検索
後援:金沢区役所
協力:一般社団法人横濱金沢観光協会

▶金沢区民卓球大会(前期)
📅6月13日(土)9時10分~19時
📍金沢地区センター(泥亀2-14-5)
📍①男子シングルス(一般・45歳以上・70歳以上)②女子ダブルス(A・Bランク別)③混合ダブルス(一般・45歳以上・70歳以上)
📍①~③区内在住、在勤、在学、在クラブの人(19歳以上)/①②96人先着③170人先着
💰1人1種目700円(大会当日支払い)
📄5月12日(火)~19日(火)に申込書(下記WEB)からダウンロードまたは区役所6階601、区内各地区センター、金沢スポーツセンター(長浜106-8)で配布を郵送で下記へ(〒236-0057 能見台1-11-14 池上義信) ※当日消印有効
※②(Aランクのみ)は単独で申込みしてください。本部でパートナーを事前に抽選します
※大会の詳細は申込書(開催要項)を参照
📍金沢区スポーツ協会 卓球部 山崎
☎・📠782-7010(📠17時以降)
WEB「金沢区スポーツ協会」検索
後援:金沢区役所

▶「金沢区オリジナル体操を地域で一緒にやってみよう!!」講座
📅①6月4日(木)②6月18日(木)③6月22日(月)④11月9日(月)(全4回)10時~11時30分
📍①区役所1階1号会議室②~④区役所3階1号会議室
📍65歳以上で、全回受講できる人、受講後に区役所で依頼する講座や施設など(区内)で体操講師として協力可能な人/10人先着
📍フレイル予防について、オリジナル体操実践編 📍高垣 茂子氏
📄5月11日(月)~28日(木)に下記📠へ
📍高齢者支援担当(4階402)
☎788-7777 📠786-8872



▶難病講演会「パーキンソン病とともに前向きに暮らすためのヒント」
📅5月29日(金)14時30分~16時30分(受付14時~)📍
📍金沢公会堂講堂(区役所隣接)
📍市内在住のパーキンソン病の患者とその家族
📍医師と理学療法士の講演、患者の体験談
※車いす観覧席を希望の場合5月11日(月)から📠で申込み
📍難病事業担当(4階402)
☎788-7779 📠786-8872

▶パーキンソン病交流会
📅6月8日(月)10時~11時30分
📍区役所1階1号会議室
📍区内在住のパーキンソン病の患者とその家族/20人先着
📍ポッチャを体験し体を動かす、患者・家族の情報交換会
📄5月11日(月)9時から下記📠へ
📍難病事業担当(4階402)
☎788-7777 📠786-8872
WEB「金沢区 パーキンソン病交流会」検索

※法律・司法書士・税務相談は、年度内1人2回まで
📄13時~16時 ※公証・民事調停手続・行政相談は13時~15時 ※祝日および12月28日~令和9年1月4日は実施しません
📍相談時間は25分以内です。
📍問合報相談係(1階101) ☎788-7721~3 📠784-9580

第52回 金沢まつり花火大会 開催決定!

📅8月22日(土)19時~ ※荒天時中止
📍海の公園(海の公園10)

募金にご協力お願いします! 随時受付中!

「金沢まつり花火大会」の開催の費用は、主に自治会町内会や企業・団体など、地域の皆さまからのご協力により賅っています。
ご支援とご協力をいただきたく、募金をお願いいたします。
※いただいた募金についての返礼品などはございません
※クラウドファンディングについては、別途広報よこはま7月号に掲載予定です

募金受付口座


金融機関名	横浜銀行 金沢支店	ゆうちょ銀行 横浜金沢支店	横浜信用金庫 金沢支店
口座種類	普通預金	振替口座	普通預金
口座番号	1588462	00240-2-82092	0377929
口座名義	金沢まつり実行委員会募金専用		金沢まつり実行委員会

募金箱設置場所 地域活動係(6階601)、金沢公会堂ほか

お祝い花火の参加者募集

「大切な人にあなただけの気持ちを込めて花火を打ち上げませんか?」
結婚祝い、出産祝い、誕生日祝いなど、大会当日にお祝いの気持ちを表す「お祝い花火」を打ち上げます。
(パンフレットにメッセージや氏名が掲載されます)
💰1口15,000円(観覧スペースを用意します:原則1団体につき3人まで)
※観覧スペースはビニールシート上となります
📄申込書(下記📠で配布)、参加費を添えて5月11日(月)~6月25日(木)に下記📠へ
※詳細はWEBを確認してください
詳細はこちら▶

📍問合先:金沢まつり実行委員会事務局(地域活動係(6階601))
☎788-7801 📠788-1937




検診・検査・相談

①HIV(エイズ)・梅毒検査
 原則隔週水曜日10時～11時
 区役所5階検査室(506) 匿名・無料で受けられます。
 ※相談のみは随時実施しています

②健康相談(生活習慣病・禁煙相談)
 5月15日(金)・20日(水)、6月3日(水) 13時～15時
 区役所5階栄養相談室(502)

③若者のための専門相談
 5月15日、6月5日の金曜日
 13時30分～、14時30分～、15時30分～
 こども家庭係(4階404)
 15～39歳の人とその家族
 引きこもりなどの相談



子育て掲示板

掲載中のイベント等は中止・変更となる場合がありますので、事前に問合せ先へ確認してください。

金沢区保育園 子育てひろば常設園だより

●金沢さくら保育園「親子であそぼう！運動あそび」
 ①6月23日(火)②7月6日(月) 10時～11時
 ①富岡並木地区センター体育室(富岡東4-13-2)
 ②南六浦保育園(六浦5-20-1)
 未就学児と保護者/30組先着
 5月11日(月)から 781-9360(月～金曜日9時30分～16時)

●かまりや保育園「どろんこ遊び」
 6月4日(木)・9日(火)・11日(木) 10時～11時30分
 同園園庭(釜利谷東1-1-3)
 未就学児と保護者/5組先着
 5月21日(木)から右記WEBへ 781-9040(月～金曜日9時～16時)

区役所から ※会場の記載がない場合は区役所で実施

①乳幼児健康診査
 対象者には事前に通知します。
 こども家庭係(4階404) 788-7785 fax788-7794

②乳幼児・妊産婦歯科相談
 5月29日(金)13時30分～14時45分
 歯科検診(未就学児のみ)、歯科相談など
 0歳児～未就学児と保護者、妊娠中または産後1年未満の人
 持参品：歯ブラシ、母子健康手帳
 またはfaxで必要事項、子の名前・生年月日を下記へ
 こども家庭支援課(4階404) 788-7785 fax788-7794

③すくすく歯ぴか教室
 5月26日(火)10時～11時30分(受付9時30分～)
 お話とむし歯菌チェックなど
 おおむね14か月未満の子と保護者/15組先着
 歯ブラシ、母子健康手帳

④ごっくん離乳食教室(はじめる頃)
 5月29日(金)10時～11時30分(受付9時30分～)
 お話と実演など
 4～5か月頃の子と保護者/15組先着

⑤もぐもぐ離乳食教室(2回食頃)
 5月28日(木)13時30分～15時(受付13時～)
 お話と実演など
 7～8か月頃の子と保護者/15組先着

⑥子どもの食生活相談
 5月28日(木)9時～12時
 子どもの食事についての個別相談
 乳幼児期から高校生までの子の保護者
 ③～⑥またはfaxで必要事項、子の名前・生年月日を下記へ、③～⑤WEB予約可
 健康づくり係(4階408) 788-7842 fax784-4600

金沢区地域子育て支援拠点 「とことこ」から

構えず、気軽に、安心して、ゆっくり、ゆったり過ごす場所として、主に0歳児から未就学児・妊婦とその家族、地域で子育てを応援している人のための施設です。プレママ・プレパパも大歓迎！
 能見台東5-6 2階
 780-3205 fax780-3206
 休日・月曜日、祝日、年末年始
 開館時間：火～土曜日 9時30分～15時30分

「とことこ」公式アカウントはこちら
 Instagram @TOKOTOKO_KANAZAWAKU
 LINE @543uvhin

◎とことこホームページ
 隔月で発行している「とことこ通信」や、ひろばのイベントカレンダーも掲載しています。

◎ボランティア活動を考えている人へ
 「かなざわっこを共に育む応援プロジェクト」

◎かなざわ子育てイベントカレンダー
 金沢区内の子育て関係のイベントをカレンダー形式にまとめています。

5月31日は世界禁煙デー

たばこが及ぼす健康への影響について理解を広め、禁煙への一歩を応援する日です。

禁煙に遅すぎることはありません！

禁煙を始めると身体はすぐに変化し始めます。病気のリスクも、禁煙期間が長いほど低下します。何歳からでもチャレンジしてみましょう。

医療機関での禁煙治療
 区役所での相談

禁煙開始から

20分	2～3か月	2～4年	10～15年
⋮	⋮	⋮	⋮
血圧と脈拍が下がる	心臓や肺の機能が改善	心疾患や脳梗塞のリスクが減少	さまざまな病気のリスクが非喫煙者のレベルまで近づく

健康づくり係(4階408) 788-7840 fax784-4600

金沢消防署だより

みんな知ってる!? 救急ミニテスト

5月のお知らせ
日直予防係

Q1 AEDが到着してから、初めにすることは?
 ①電源を入れる
 ②電極パットを貼る

Q2 救急車を呼ぶか判断に迷った時の通報先はどこでしょう?
 ①119
 ②#7119
 ③110

よこはま防災e-パークにアクセスして探してみよう!
 よこはま防災 e-パーク

AED取扱いの方法
 救急車を呼ぶ時のポイント

解答 Q1 ① ふたを開けると電源が入るタイプもあります。電源を入れるとガイダンスが流れます。
 Q2 ② 神奈川県内では「かながわ救急相談センター」が対応しています。24時間365日、救急相談と医療機関案内が利用できます。

金沢消防署 総務・予防課 781-0119

催しの申込みなどにより収集した個人情報は、目的以外に使用、第三者に提供することはありません。

施設からのお知らせ

※料金表示のない催しは無料
 (アイコン)の詳しい内容は、8ページ上部をご覧ください。

必要事項 必要事項(行事名、〒住所、氏名(ふりがな)、電話番号、往復はがきの場合は返信の宛名面)
 掲載中のイベント等は中止・変更となる場合がありますので、事前に問合先へ確認してください。

能見台地区センター

〒236-0058 能見台東2-1
 ☎787-0080 ☎787-0090
 休6月1日(月)

- ①おはなしのへや
 5月16日(土) 11時～11時30分
 乳幼児～小学生と保護者
 パネルシアターや絵本の読み聞かせ
 - ②能見台演芸会～「笑う門には福きたる」
 今年は落語・俗曲・講談の3本立て!!
 6月13日(土) 14時～15時(開場13時30分)
 70人先着 ¥700円
 協力:楽笑友の会
 - ③Let's Try! 季節の薬膳教室～夏を先取り! 華やかな洋風の一皿～
 6月30日(火) 10時30分～12時30分
 成人/16人抽選 ¥2,500円
- 申②5月18日(月)から窓へ、③往に必要事項を記入して6月13日(土)(着)までに上記へ、またはWEB、函を添えて窓へ

金沢地区センター

〒236-0021 泥亀2-14-5
 ☎784-5860 ☎789-3599
 休5月18日(月)

- ①60歳以上の健康体操
 5月11日・25日、6月8日の月曜日10時～11時(受付9時30分～)
 60歳以上/100人先着 ¥1回400円
 持上履き、ヨガマットまたはバスタオル、汗拭きタオル
 - ②親子ふれあい体操
 6月7日(日) 10時～11時15分
 2歳以上の未就学児と保護者/20組抽選 ¥800円
 - ③水曜日のヨガ教室
 6月24日～7月22日の水曜日(全5回) 10時～11時
 成人/30人抽選 ¥3,000円(5回分)
 持ヨガマット、タオル、飲み物
 - ④涼やかな和布で風鈴を作りましょう
 6月18日(木) 13時～15時30分
 成人/10人抽選 ¥1,200円
 持裁縫道具
 - ⑤つまみ細工で作る浴衣に映える髪飾り
 6月27日(土) 9時30分～12時
 中学生以上/5人抽選 ¥2,700円
- 申②～⑤往に必要事項、年齢②子の氏名・年齢、参加者全員の氏名を記入して②～⑤5月20日(水)(着)までに上記へ、またはWEB、函を添えて窓へ

富岡並木地区センター

〒236-0051 富岡東4-13-2
 ☎775-3692 ☎775-3792
 休5月18日(月)

- ①ベビー元気あそびタイム♪
 5月11日・25日、6月8日の月曜日10時30分～11時
 4か月～1歳児と保護者
 てあそび、ふれあい遊び、ママ・パパストレッチ
- ②ドレミファぼぼ
 5月24日(日) 11時～11時30分
 目歌とお話の会
- ③おはなしころりん村
 6月4日(木) 10時～10時30分
 目絵本の読み聞かせ、変わり絵

釜利谷地区センター

〒236-0045 釜利谷南1-2-1
 ☎786-2193 ☎786-2194
 休5月11日(月)、6月8日(月)

- ①おもちゃ病院
 5月28日(木) 9時30分～12時30分
 ¥修理無料、部品実費
 - ②おひざの上のお話会
 6月1日(月) 11時～11時30分
 乳幼児と保護者
 - ③みんなの健康体操
 5月22日(金) 10時～11時(受付9時30分～)
 成人/50人先着 ¥400円
 持室内履き
 - ④街歩き「鎌倉・室町の面影残る 金沢の古道 白山道を歩く」
 6月4日(木) 9時30分～12時 ※小雨決行
 成人、行程約5kmを歩ける人/30人抽選 ¥700円(保険料含む)
 釜利谷地区センター(集合)～六郎橋～東光禅寺(本堂拝観)～(中略)～朝比奈北市民の森入口～鼻欠地藏(大道中学校前バス停)(解散)
 持イヤホン(直径3.5mm、片耳用)
 協力:NPO法人横濱金澤シティガイド協会
- 申④往に必要事項を記入して5月21日(木)(着)までに上記へ、またはWEB、函を添えて窓へ

六浦地区センター

〒236-0031 六浦5-20-2
 ☎788-4641
 休5月25日(月)

- ①おもちゃ病院
 5月23日(土) 9時30分～12時30分
 ¥修理無料、部品実費
 - ②チョコレート六浦散歩～紫陽花(アジサイ)めぐりと静寂の写経体験～
 6月18日(木) 9時30分～12時
 30人先着 ¥700円(別途拝観料)
 金沢シーサイドライン「八景島」駅(集合)～八景島(アジサイ巡り)～アメリカン・アンカレッジ～薬王寺(写経)(解散)
 - ③親子で楽しむおはなし会
 6月13日(土) 10時30分～11時
 0～2歳児と保護者/6組先着
 - ④初夏の寄せ植え講座
 6月19日(金) 10時～11時30分
 20人抽選 ¥3,000円
- 申②③5月11日(月)から窓または窓へ、④往に必要事項、年齢を記入して6月5日(金)(着)までに上記へ、またはWEB、函を添えて窓へ

並木地域ケアプラザ

〒236-0051 富岡東2-5-31
 ☎775-0707 ☎775-0877
 休5月24日(日)

- ①子育てサロンなみき
 5月19日(火) 10時30分～12時
 乳幼児と保護者 持飲み物
- ②悠遊なごみサロン
 5月19日(火) 13時30分～15時30分
 持上履き 目カフェ
- ③コーヒーサロン チャットCafe
 5月20日(水) 14時～15時30分
 65歳以上 ¥300円 目おやつもあり

並木北コミュニティハウス

〒236-0005 並木1-7-1
 (並木第一小学校内)
 ☎774-3405
 休毎週金曜日

- 初めての三味線・端唄講座
 6月20日・27日、7月4日・18日、8月15日・29日、9月5日・19日、10月17日・31日の土曜日(全10回) 10時～12時
 成人/6人先着 ¥15,000円(10回分)
 花季 謡氏(豆吉氏(金沢区「街の先生」))
- 申5月11日(月)から窓へ

柳町コミュニティハウス

〒236-0026 柳町1-3
 ☎785-2403
 休5月25日(月)

- ①おはなし会
 5月19日(火) 11時～11時30分
 乳幼児と保護者、読み聞かせに興味がある人
 - ②おもちゃ病院
 6月8日(月) 9時30分～12時30分
 ¥修理無料、部品実費
 - ③パソコン・スマホ何でも相談
 6月3日・17日の水曜日9時30分～16時
 各日8人先着 ¥1回800円
 - ④足の衰え予防～イスを使った体操で筋力アップ～
 6月25日(木) 10時～11時30分
 60歳以上/15人先着 ¥500円
 - ⑤本を語る会～あなたの本のお話を聞かせてください～
 6月20日(土) 13時30分～15時30分
 10人先着
 協力:ブックカフェ チアかな
- 申③～⑤5月11日(月)から窓または窓へ

金沢八景権現山公園

〒236-0027 瀬戸20-3
 ☎370-7535 ☎370-9130
 休5月25日(月)

- ①俳句に親しむ
 募集期間:6月1日(月)～21日(日) 9時～17時
 展示期間:6月8日(月)～30日(火) (6/28を除く) 9時30分～16時30分
 同公園内旧円通寺客殿
 同公園、旧円通寺客殿の風景を詠み、応募箱に投かんしてください。 ※短冊の配布あり
 - ②つまみ細工～権現山に自生するヤマユリをモチーフにしたブローチを作ります～
 6月28日(日) (1) 11時～12時 (2) 13時～14時 (3) 14時30分～15時30分
 同公園内旧円通寺客殿
 各回5人先着 ¥1,000円
- 申②5月11日(月) 13時から窓へ

長浜ホール

〒236-0011 長浜114-4
 ☎782-7371 ☎782-7389
 nagahama-hall@nagahama-hall.com
 休5月18日(月)

- ①長浜ホール感謝祭2026
 5月24日(日) 10時～16時30分
 104人先着
 演奏、コーラス、作品展示など
 - ②第82回みず色の風コンサート フランス音楽の名曲
 6月13日(土) 14時～16時(開場13時30分)
 小学生以上/104人先着
 チケット:2,000円
- 申②5月11日(月)から必要事項を☎・☎・☎または窓へ

老人福祉センター 晴嵐かなざわ

〒236-0021 泥亀1-21-5
 (いきいきセンター金沢 3階)
 ☎782-2908 ☎782-2909
 休5月30日(土)

- ①ハッピーJ・A・M みんなのうたごえサロン
 5月15日(金) 13時30分～15時
 20人先着
 - ②第二回人生100年時代のおカネ講座(生前贈与編)
 5月19日(火) 10時30分～11時30分
 15人先着
- 申①②5月11日(月) 9時から☎または窓へ

八景島

〒236-0006 八景島
 ☎788-9778 ☎788-9732
 hkj-hp9.info@seibugroup.jp

- ①第11回八景島バラフェスタ
 5月16日(土)・17日(日) 10時～15時
 ※荒天中止
 八景島丘の広場バラ園
 ステージなど
 - ②第26回八景島あじさい祭
 6月6日(土)～28日(日)
 「あじさい八景めぐり」やアジサイに関連したイベントを開催
 - ③バラ講座「肥料 何を・いつ・どのくらいやるか」
 5月20日(水) 10時～11時30分
 成人/20人先着 持筆記用具
- 申③5月11日(月)から氏名、電話番号、年齢を☎・☎・☎で上記へ

金沢スポーツセンター

〒236-0011 長浜106-8
 ☎785-3000 ☎785-7000
 休5月25日(月)

①ワンデーレッスンのご案内 ¥1回510円～660円

教室名	曜日	時間
姿勢コンディショニング(骨盤底筋編)	月	9時～
アクティブヨガ		10時～
健康体操	火	10時～
水曜エアロ60プラス	水	9時25分～
水曜エアロ45		10時35分～
水曜ボクサ		11時30分～
ZUMBA®(水曜)		14時～
コンディショニングヨガ		19時30分～
木曜ヨガ	木	11時～
骨盤底筋体操		12時～
ZUMBA GOLD®	金	9時～
ZUMBA®(金曜)		10時～
金曜エアロ60		11時10分～
土曜ボクサ	土	9時30分～

②ヨガ45分教室 ¥1回510円

教室名	曜日	時間
はじめてヨガ45	土	9時15分～
土曜ヨガ45		10時5分～

③ストレッチ30分教室 ¥1回460円

教室名	曜日	時間
姿勢コンディショニング(ストレッチポール編)	金	12時20分～

①～③16歳以上 ※教室開始30分前より先着で受付(9時開始の教室は8時45分から受付)
 ④7月～9月開催の定期教室
 募集期間:5月25日(月)～6月8日(月)(予定) ※応募者多数の場合は抽選 ※詳細はWEBへ

旧伊藤博文金沢別邸
〒236-0025 野島町24
☎・fax 788-1919
休6月1日(月)

水無月のお茶会
📅6月7日(日)10時~14時 ※各回15分程度
👥各回8人先着 ¥700円
🪑椅子に座る立礼方式で開催
協力:神奈川県立金沢総合高等学校 茶道部

📅5月16日(土)10時から☎、WEBまたは窓へ

富岡総合公園
〒236-0051 富岡東2-9
☎・fax 774-3003

パークヨガ
📅5月23日(土)11時~12時 ※雨天中止
📍同公園内プラタナス広場
👥25人先着 ¥1,000円 持ヨガマット
👤TSUBAKI氏(ヨガインストラクター)
📅5月11日(月)9時から☎または窓へ

金沢区民活動センター **ゆめかもん ニュース** ゆめかもん で 検索

📍区役所2階 ☎ kz-kumincenter@city.yokohama.lg.jp
☎ 788-7803 fax 789-2147 休6月7日(日)

区民ギャラリー

- 📅5月10日(日)~16日(土) フォトサークルの写真展示/サラリーマンOB会金沢'95
- 📅5月17日(日)~23日(土) 金沢八景菫写友会 2026写真展/菫写友会
- 📅5月24日(日)~30日(土) 写真展/八景写友会
- 📅6月8日(月)~13日(土) 切り絵を通して楽しい時間を過ごしませんか?/金沢切り絵の会

展示ケース


- 📅5月1日(金)~31日(日) 季節の茶道具/金沢茶道会

1階展示スペース

- 📅5月10日(日)~23日(土) 季節を感じながら~絵手紙/やさしい絵手紙
- 📅5月25日(月)~6月5日(金) 横浜金沢観光PR/一般社団法人横浜金沢観光協会
- 📅6月8日(月)~19日(金) プラスチックごみ問題と正しいごみの分別/地域振興課資源化推進担当

第11回八景島バラフェスタで トウクトウクと写真を撮ろう!

色とりどりのバラに囲まれ、ステージイベントなどを楽しめる「八景島バラフェスタ」の会場で、「横浜グリーンエクスポ」公式マスコットキャラクター・トウクトウクのフォトスポットが登場!
この2日間だけの特別な会場で、記念の1枚を撮りませんか?



📅5月16日(土)・17日(日)10時~15時 ☎ ※荒天中止
※16日にはノベルティの配布も行います(なくなり次第終了)
📍八景島丘の広場バラ園(八景島) [詳しくはこちら▶](#)

☎企画調整係(6階602) ☎788-7726 fax786-4887

金沢区民文化センター(仮称)の愛称が **かなーと に決定!**

皆さんからお寄せいただいた作品から審査により選ばれた最終候補4作品について、投票を行いました。
合計766票もの投票をいただき、その中でも最も多くの票を集めた「かなーと」(328票)が愛称に決定しました。たくさんの投票をありがとうございました!

かなーと	328票
ゆめぼたん	204票
ぼたんの杜	153票
かねさわの杜	81票



▲金沢区民センター(仮称)外観イメージ図(令和9年度中開館予定)

☎区民活動支援担当(6階601) ☎788-7804 fax788-1937

ゴケグモに注意してください
セアカゴケグモ・ハイロゴケグモは特定外来生物で、市内でも確認されています。

特徴

- 攻撃性はないが、メスのみ毒を持っている
- 体長1cm程度、足を広げると3cm程度
- 「卵のう」と呼ばれる卵がたくさん入った袋を作る

セアカゴケグモ(メス)
黒色で、背中と腹部に**赤い模様**



背面 腹面

ハイロゴケグモ(メス)
茶色や灰色、黒色などがあり、腹部に**赤い模様**がある



背面 腹面

写真提供:横浜市衛生研究所

生息場所
日当たりの良い暖かい場所の隙間に巣を作って隠れる
例:プランターの底、室外機の裏、ベンチの裏



◀ハイロゴケグモの卵のう

注意! 見つけたら**絶対に素手で触らないでください!**
(駆除する場合、靴で踏みつぶすなどしましょう)
かまれてしまったら、**速やかに温水や石けん水で傷口を洗い、医療機関に相談してください。**

☎環境衛生係(4階407) ☎788-7873 fax784-4600

申込みをサポートします! 予約不要
ヨコハマ生活応援クーポン

☎ヨコハマ生活応援クーポン コールセンター ☎0570-045-456
☎050-3588-8362(聴覚障害者問合せ用)
月~金曜日 9時~21時(祝日を除く)
※6/8以降は17時まで

	会場	期間	時間
区役所相談ブース	区役所3階2号会議室横	4月27日(月)~6月30日(火)の月~金曜日(祝日を除く)	9時~17時
郵便局出張相談会	横浜金沢シーサイドタウン郵便局(並木2-3-3)	5月11日(月)~15日(金)	
	横浜六浦郵便局(六浦東2-4-3)	6月15日(月)~19日(金)	

※4月下旬から対象世帯に順次発送されている案内はがきを持参してください
※2/1時点で市内に住民登録があり、4/1時点で19歳以上の市民を対象に、1人につき5,000円相当の電子クーポンなどを給付します

催しの申込みなどにより収集した個人情報、目的以外に使用、第三者に提供することはありません。

みんなで子育て金沢区

～第5期金沢区子育て支援の協働の指針を策定しました～

金沢区子育て支援の協働の指針とは

養育者、地域、関係機関、区役所が「こどもの健やかな育ち・心地よい子育て」の実現に向けて2つの目標と4つの取組を定めました。本指針を道しるべとして令和8年度から令和12年度の5年間で子育て支援にかかわる機関がそれぞれの取組を明確にし、連携しながら活動を進めていきます。



子育て中の人や子育て支援に興味のある人、みんなでどんな取組をしていくか考えたのでのぞいてみてね！



基本方針

こどもの健やかな育ち・心地よい子育て

目標

- 1 子育て中の親と子が、必要な情報にすぐアクセスでき、安心して集える居場所があり、地域の温かい支えを感じながら、心地よく子育てできるまちを目指す。
- 2 支援者が情報発信や交流を通じて支援の輪を広げ、やりがいを感じながら、地域全体で子育てを支える持続可能な仕組みを築く。

取組

- | | |
|--------------------------|-------------------------|
| 1 親子がほしい情報が見つかる発信の仕組みづくり | 2 親子が会える地域の居場所づくり |
| 3 子育てを温かく見守る地域づくり(多世代交流) | 4 子育てを支える持続可能なネットワークづくり |

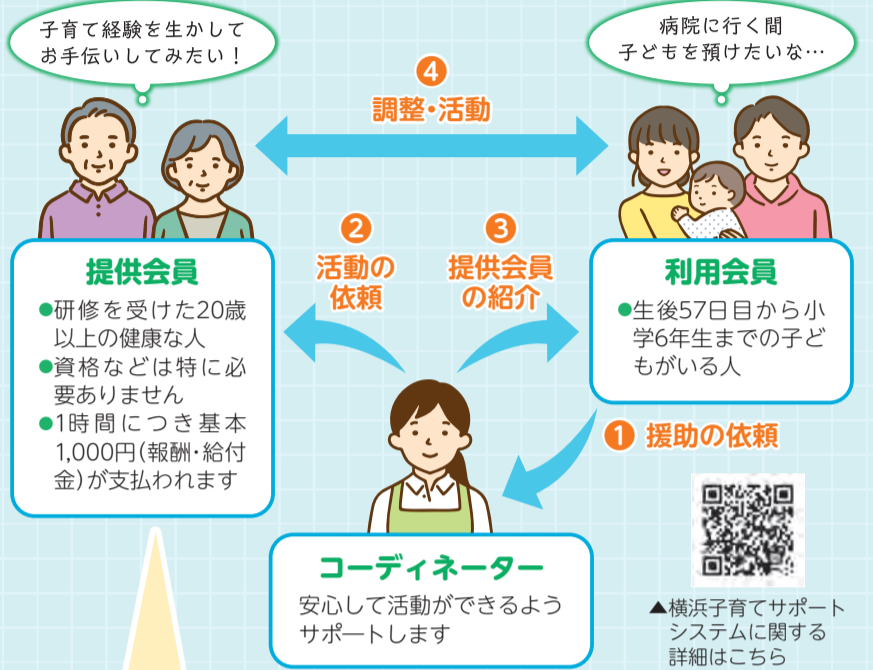
☎こども家庭支援課(4階404) ☎788-7787 ☎788-7794

横浜子育てサポートシステム

地域で子育てを支える提供会員を募集しています！

横浜子育てサポートシステムとは

保育園や習い事までの送迎や、自宅での預かりなどの援助をお願いしたい人(利用会員)とその援助を行う人(提供会員)が会員登録をして、条件の合う近隣の人との出会いをサポートするものです。



提供会員として活動するには事前に入会説明会と研修への参加が必要です！

◀入会説明会の日程など詳細はこちら

☎金沢区地域子育て支援拠点「とことこ」内
横浜子育てサポートシステム金沢区支部事務局(能見台東5-6 2階)
☎352-7110(火～土曜日)9時～17時 ☎780-3206

金沢図書館の本棚から 第66回

☎金沢図書館(〒236-0021 泥亀2-14-5) ☎784-5861 ☎781-2521

5月20日は「世界ミツバチの日」だそうです。「ハチ」と聞くと時に恐ろしいイメージもありますが、今回はミツバチの楽しくて面白い本を選んでみました。

おとな向け 『ミツバチはこんなに楽しい！ 人と街を育てる都市養蜂プロジェクト』
高橋 進/著 日経サイエンス 2025年



いま、各地で「都市養蜂」が広がっています。横浜市出身の著者は都内のテレビ局に入社後、環境問題に関する活動を続ける中でミツバチに着目。都市養蜂家や研究者の助言も得ながら、港区赤坂のビル8階屋上でミツバチ10万匹を飼育するにいたります。さらに地元小中学生に「ミツバチ教室」を開催、地元の商店会や自治会との交流からボランティアグループも発足。その活躍ぶりや小学生の体験学習の様子などが楽しく描かれています。また本書で紹介されている研究会「ミツバチサミット」は、「GREEN×EXPO 2027全国連携プログラム」のひとつとして登録されています。

ラベルの記号 646 2階一般書コーナー

こども向け 『みつばちみつひめ てんやわんやおてつだいの巻』
秋山 あゆ子/作 ブロンズ新社 2008年



みつひめは、はちのす城のおひめさま。何不自由ないくらしだけれど、とってもたいくつ。ある日、お城のお手伝いをしていたら、大事なつぼをわっちゃった！あわてたみつひめは、生まれて初めてお城の外へ飛びだした。つかれて村におりたつと、まるはなばちのだんごやさんが、おいしいだんごをくれたので、みつひめはお礼にお手伝い。さあ、うまくできるかな？みつひめのおてんばな様子が楽しい一冊です。シリーズに「どどんとなつまつりの巻」もあります。

ラベルの記号 あ/あか 1階児童書コーナー

金沢図書館からのお知らせ

- ①リノベーションに伴う休館
☎5月9日(土)～6月29日(月) ※予定
☎図書の返却や予約図書の受取ができる臨時窓口を開設。
- ②春のとくべつ おひざにだっこのおはなし会
☎5月13日(水)10時30分～11時☎
☎金沢地区センター1階プレイルーム(図書館併設) ☎0～2歳児と保護者

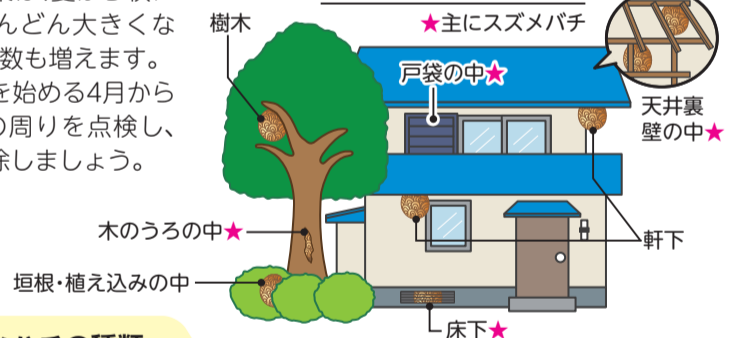
詳細はこちら▶



ハチの巣は早めの発見・駆除を！

ハチの巣は、夏から秋にかけてどんどん大きくなり、ハチの数も増えます。巣作りを始める4月から6月に家の周りを点検し、早めに駆除しましょう。

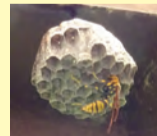
巣が作られやすい場所



代表的なハチの種類

アシナガバチ

- シャワーヘッドのような半円形。
- 六角形の巣穴がたくさん見える。



アシナガバチは多くの場合、自身で駆除ができます。

スズメバチ

- 巣の形がトックリ型。春頃はハチの数が少なく、自身で駆除できる場合があります。



春



夏

- マーブル模様の外被で覆われている。
- 出入口の穴が1か所。
- 夏以降は数が増え、攻撃性が高くなるため駆除業者の利用を推奨します。

区役所でやっていること

- ハチに関する相談(あらかじめ、巣の形や場所を確認してください)
 - 駆除業者団体の案内
 - 駆除する時の防護服の貸出し
- ※職員による巣の駆除は行っていません
※ハチの巣は、土地や建物の所有者または管理者が駆除することが原則です

詳細はこちら▶



☎環境衛生係(4階407) ☎788-7873 ☎784-4600