



6月4日～10日は「歯と口の健康週間」

6月は「食育月間」、毎月19日は「食育の日」



要予約 無料歯科相談 14時30分～15時45分

- 対象:金沢区在住・在学(在園)・在勤の人(年齢不問)
- 定員:20人先着(各回4人)
- 受付時間 ※混雑を避けるため、受付時間を分けています
 - ①14時30分～14時45分 ②14時45分～15時
 - ③15時～15時15分 ④15時15分～15時30分
 - ⑤15時30分～15時45分

【申込方法】
5月11日(木)8時45分から予約開始

- ①スマートフォンまたはパソコン
- ②電話またはFAX
- ※②は氏名(ふりがな)・年齢・電話番号・行事名・希望時間帯を下記健康づくり係へ



歯科医師が個別に対応します

予約不要 食育月間パネル展 10時30分～15時30分

主食・主菜・副菜のそろったバランスの良い食事を1日2食以上とっている人の割合は減少しています。(第2期健康横浜21最終評価より)
不足しがちな野菜の取り入れ方や、おいしく減塩する方法などのヒントになるパネル展です。



来場者には、ヘルスメイトのレシピ集をさしあげます

ヘルスメイトおすすめレシピ集



最新のレシピ集は、普段の食事から災害時まで応用ができるレシピ集です。もしもの時にいつも食べているものが食べられるとホッとします。ぜひこのレシピ集をパネル展でゲットして、普段の食卓に生かしてください。

予約不要 お口の能力測定 10時30分～15時45分

「むせやすい」「滑舌が気になる」など、口の機能低下が心配な人におすすめ

- 滑舌、飲み込みのチェック
- そしゃく力判定ガムの体験など



体験者先着100人に、口腔ケアグッズをプレゼント!



お口の健康は、誤嚥性肺炎・認知症、糖尿病など体のさまざまな病気と関連しています。これらの病気にならないようにするために、毎日のお口のケアが大切です。

金沢区歯科医師会会長 加藤 崇先生

あなたの口は大丈夫?

最近こんなことはありませんか

- 口で呼吸をしていることがある
- 口の中が乾燥しやすい
- 口臭が気になるようになった
- あめをなめる癖がついた/間食が増えた
- 口が動かしにくいと感じる

マスク生活の影響で、口呼吸や口まわりの筋力低下が心配されます。予防や改善のために、うがいや体操などで口を意識して動かしましょう。



よくかんで食べよう よくかむことで、食事をより味わって食べることができ、お口の健康維持にもつながります。

いつものメニューをよくかむレシピに!

- Point1 大きめに切る
- Point2 野菜を皮つきで使用する
- Point3 かみ応えのある食品に変更・追加する

ヘルスメイトおすすめレシピ



焼き鳥缶と高野豆腐の卵とじ

～缶詰と乾物を使って～

一人分 エネルギー: 226kcal 塩分:2.0g

材料(2人分)

- 焼き鳥缶… 1缶(75g)
- 高野豆腐… 1枚(20g)
- 玉ねぎ… 150g
- にんじん… 20g
- サラダ油… 大さじ1/2

- 作り方
- ①高野豆腐は 2～3分水で戻し、食べやすい大きさに切る。
 - ②玉ねぎは薄くし形、にんじんはせん切りにし、油で炒める。焼き鳥缶・高野豆腐・Aも合わせて炒め煮にする。
 - ③溶きほぐした卵を回し入れ、ふたをして煮る。三つ葉を上に乗せる。

ヘルスメイト(食生活等改善推進員)とは

区役所が実施する養成講座を修了した人が、地域で食生活や運動の大切さを伝える健康づくり活動をするボランティアです。
令和5年度の養成講座は10月～3月(予定)全9回
興味のある人は健康づくり係まで

私たちヘルスメイトです。楽しく活動しています!



記事に関する問合せ 健康づくり係(4階408) ☎ 788-7840～2 ☎ 784-4600

5月の土曜開庁日 13日・27日 9時～12時
戸籍課、保険年金課、こども家庭支援課で一部業務を行っています。

金沢区のいま
令和5年 4月1日 現在推計

区の人口 195,348人
(前年同月比1,400人減)
世帯数 90,488世帯

金沢区 Twitter
@yokohama_KNZW

情報発信中! 金沢区ホームページ 検索

特集 1

ヨコハマこんなマチになりました

横浜市バリアフリー基本構想 Before/After

平成25年に金沢文庫駅・金沢八景駅周辺地区バリアフリー基本構想を策定して、横浜市だけではなく、鉄道事業者や民間事業者など、さまざまな事業者の協力を得てバリアフリー化を進めてきました。バリアフリー基本構想によって進んだバリアフリーについて、今回新たにパンフレットを作成しましたので、その内容の一部をご紹介します。



! 金沢八景駅

幅の広い改札や、バリアフリートイレの設置をしました。



! いきいきセンター金沢

視覚障害者誘導用ブロックの位置を変更し、通行しやすくしました。



! 金沢文庫駅西口バスターミナル

バス停を移動し歩行空間を広げました。



! りそな銀行

視覚障害者誘導用ブロックを設置しました。



! 金沢区総合庁舎

「災害に強い」「バリアフリー」「環境に配慮」「区民交流」「地域性の創出」をコンセプトに設計されました。



●●●● 経路(生活関連経路):高齢者、障害者等が日常生活等において利用する旅客施設、官公庁施設、福祉施設等(生活関連施設)の間を結ぶ経路

「バリアフリー基本構想」とは

鉄道駅等の旅客施設を中心とした地区等で、高齢者、障害者などが利用する施設が集まり、施設間の移動が通常徒歩で行われる地区(重点整備地区)において、公共交通機関、建築物、道路、路外駐車場、都市公園、信号機などのバリアフリー化を重点的かつ一体的に推進するために作成する構想のことです。

金沢区では金沢文庫駅・金沢八景駅周辺地区バリアフリー基本構想を平成25年3月に作成しました。バリアフリー化のための事業として基本構想に位置づけたもの(77事業)のうち現在、約8割で事業が完了しています。未完了の事業についても、引き続き、公民連携して取り組んでいきます。

横浜市バリアフリー基本構想 Before/After(金沢文庫駅・金沢八景駅周辺地区)のパンフレットは、下記HPで公表しているほか、金沢区役所1階に配架しています。ぜひご覧ください。

HP 横浜市バリアフリー基本構想

詳しくはこちら



特集2

わがまちを守る消防団。あなたに教えます!! スキルUPできる消防団の魅力



ロープや防災資機材などの取扱操作を学べます。



ロープ結索



消火栓の開閉要領



エンジンカッターの取扱操作



携帯発電投光器の取扱操作

上級救命講習

(応急手当の知識や技術が身に付きます。)

上級救命講習などの資格を取得し、救命講習などの講師補助員として15時間従事すると…



乳児に対する気道異物除去

救命講習などの指導者として活躍できる

『**応急手当指導員**』
になれます。



『**応急手当指導員認定証**』 第七分団 圓城寺 良江さん



令和4年度は、
8人が資格を
取得しました。

各種消防訓練や警戒活動を通して、火災現場での消火技術を学べます。
また、風水害や浸水被害を想定したボート訓練では、ボートの組立方法や漕艇技術を学べます。

イベントを通して、地域の皆さんと交流ができます。



「称名寺」消防訓練



どんど焼きの警戒活動



「旧伊藤博文金沢別邸」
消防訓練



ボート訓練



イベントで
広報活動

金沢消防団では、若手消防団員が活躍中!!

若手消防団員が語る活動して良かったことや成長できたと感じる点を聞きました😊



第六分団 荒木 遼さん(27歳)

日々の訓練や災害を通して、先輩方が親切丁寧に教えてくださるので、自分自身に自信が付き、毎回新たな発見があります。職場でも消防団活動で学んだ積極性と、先を見据える力が生かされていると実感しています。

私は分団での活動のほかに、地域の皆さんに消防団の魅力を伝える広報委員として活動しています。広報委員では、自分の提案した『マスクケース』の広報物品が採用され、うれしかったです。消防団活動には、やりがいを感じています。



第七分団 野田 舞さん(23歳)



第四分団 いわの ももさん(22歳)

自分のペースで訓練や器具点検に参加することができるため、学業との両立ができます。私は機関科の資格を取得し、災害出場で緊急走行の運転ができるようになりました。これからも安全運転を心掛け、運転技術の向上に努めていきます。

私は将来消防士を目指しており、今のうちから少しずつ経験を積みたくて考え、入団しました。どんど焼きでは火の熱さを体感し、最前線で消火活動ができたので、消防士への第一歩を踏み出した感じがしました。



第五分団 よしだ ゆきひろさん(20歳)



金沢消防団は、年間を通じて
新入団員を募集しています。

あなたも私たちと一緒に
活躍してみませんか？



入団資格

金沢区に在住・在勤・在学をしている、18歳以上の人
※定年制度あり ※外国籍の人も入団可(諸条件あり)
詳細は、お問合せください

入団に関するお問合せ

金沢消防署 総務・予防課 消防団係 ☎781-0119

金沢消防団
ホームページ



横浜市消防団
入団電子申請



今月11日以降の記事を掲載 ※料金表示のない催しは無料

区役所からの お知らせ

区役所への郵便物は
〒236-0021 金沢区泥亀2-9-1 金沢区役所〇〇係

- ☎ 電話
- 📠 ファクス
- ✉ Eメール
- 🏠 ホームページ
- 🕒 日時・期間
- 📍 会場
- 📄 内容
- 👤 対象・定員
- 💰 費用
- 👜 持ち物
- 📅 コース
- 👤 講師・出演者
- 🗨️ 問合せ
- 📅 要予約
- 📄 申込み
- 🚪 窓口
- 📄 当日直接(申込み不要)
- 🏠 休館日

必要事項 必要事項(行事名、〒住所、氏名(ふりがな)、電話番号、往復はがきの場合は返信面)

掲載中のイベント等は中止・変更となる場合がありますので、事前に問合せ先へ確認してください。

▶旧川合玉堂別邸(二松庵)庭園6月開園日
📅6月3日(土)10時~16時(入園は15時30分まで)📍 ※荒天中止
📍富岡東5-19-22(「京急富岡」駅東口徒歩2分)
🗨️企画調整係(6階602)
☎788-7729 📠786-4887
※当日連絡先:旧川合玉堂別邸
☎080-1241-0910

▶横浜金沢魅力帳を歩く2 「八景島のアジサイと金沢水際線緑地」
📅6月17日(土)9時30分~12時30分(受付9時~) ※雨天実施、荒天中止
📍シーサイドライン「八景島」駅改札(集合)→八景島(アジサイ鑑賞/アメリカン・アンカレッジ記念碑)→マリンゲート→金沢水際線緑地(海辺の散歩道)→LINKAI横浜金沢(食品団地)→シーサイドライン「産業振興センター」駅(解散)
※行程約5km ※諸般の事情によりコースが変更になる場合があります
📄30人抽選 ¥500円(資料代・保険料込み)、交通費などは自己負担
📄下記HPまたは往復はがきに参加者全員の **必要事項**、年齢を記入し、6月7日(水)(必着)までに下記へ ※複数人で申込みの場合は、代表者に〇印を付けてください ※体温が37.5℃以上の人、体調が優れない人は参加できません
※マスク着用のご協力をお願いします
※無線ガイドシステムを使用します。ご自分のイヤホン(φ3.5mm)を必ず持参してください 📄当日「横浜金沢魅力帳」を販売します。購入または持参された人には、記念品を贈呈します。
🗨️NPO法人横濱金澤シティガイド協会(〒236-0027瀬戸15-13)
☎・📠787-0469
HP 横濱金澤シティガイド協会 募集中 検索
後援:金沢区役所 協力:一般社団法人横浜金沢観光協会

▶令和5年住宅・土地統計調査の調査員募集
📅10月1日を調査期日として住宅・土地統計調査が行われます。調査の実施にあたり調査員を募集します。
仕事内容:区内の指定された調査区域の各世帯を訪問し、名簿の作成、調査票の配布・回収など(約50世帯、報酬は71,000円程度を予定)
📅8月下旬~10月下旬ごろ
📄原則として20歳以上で税務、警察、選挙活動等に直接関係のない人、秘密を守れる人
📄6月1日(木)(必着)までに、はがきまたは📄で **必要事項**、年齢・移動手段(徒歩・自転車・バイク)を下記へ
※お願いできる地域がない場合は、採用を見送ることもあります。説明会の日程などは7月中旬に送付します
🗨️統計選挙係「住宅・土地統計調査」担当(6階605)
☎788-7712~3 📠786-0934

▶合同育児講座「親子でエクササイズ」
📅①6月27日(火)10時~11時
②6月30日(金)10時~11時
📍①金沢地区センター(泥亀2-14-5)
②富岡並木地区センター(富岡東4-13-2)
📄1~3歳児と保護者/20組先着
📄5月15日(月)から📄で下記へ
🗨️金沢さくら保育園
☎781-9360(月~金曜日9時30分~16時)

▶金沢区民卓球大会(前期)
📅6月17日(土)9時30分~19時
📍金沢地区センター(泥亀2-14-5)
📄①男子シングルス(一般・45歳以上・70歳以上)②女子ダブルス(A・Bランク別)③混合ダブルス(一般・ミドル・シニア) 📄①~③区内在住、在勤、在学、在クラブの人(19歳以上、ミドルは45歳以上、シニアは70歳以上)/①90人先着、②96人先着、③168人先着
¥1人1種目700円(大会当日支払)
📄5月15日(月)~23日(火)に申込書(下記HPからダウンロード、区役所6階601、区内各地区センター、金沢スポーツセンターで配布)を郵送で下記へ(〒236-0057 能見台1-11-14 池上義信)※当日消印有効
※②(Aランクのみ)および③は単独で申込みしてください。本部でパートナーを事前に抽選します ※大会の詳細は申込書(開催要項)を参照
🗨️金沢区スポーツ協会 卓球部 山崎
☎・📠782-7010(電話17時以降)
HP 金沢区スポーツ協会 検索
後援:金沢区役所

▶金沢区春季成人バレーボール大会
📅6月4日(日)9時~17時
📍金沢スポーツセンター(長浜106-8)
📄区内在住の成人女性チーム
¥1チーム3,500円
📄5月16日(火)15時15分に、申込書(下記HPからダウンロードまたは区役所6階601で配布)に参加費を添えて、区役所6階2号会議室へ ※組合せ抽選および監督会議も行います
🗨️区民活動支援担当(6階601)
☎788-7805 📠788-1937
HP 金沢区スポーツ振興 検索
共催:金沢区スポーツ推進委員連絡協議会

▶横浜子育てサポートシステム提供・両方会員予定者研修会
生後57日から小学6年生までのお子さんの預かりや送迎などの有償のボランティア活動を行うための講座です。子育て支援に理解と熱意のある人を募集します。なお、提供・両方会員予定者研修会を受講するには事前に入会説明会の参加が必要です。
●入会説明会
📄5月13日(土)・19日(金)・23日(火)
※要予約、詳細については下記問合せ先へ
●提供・両方会員予定者研修会
📄7月29日(土)、8月4日(金)・5日(土)(全3回) 📄能見台地域ケアプラザ(能見台東2-1) 📄研修終了後に横浜子育てサポートシステムの会員として活動できる人/20人先着
📄5月30日(火)より📄で下記へ
※申込方法の詳細は入会説明会でお伝えします
🗨️横浜子育てサポートシステム金沢区支部事務局(能見台東5-6 2階 金沢区地域子育て支援拠点「とことこ」内)
☎352-7110 📠780-3206

▶金沢区陸上競技大会
📄7月9日(日)9時30分~(受付8時30分~)※荒天中止 📍三ツ沢公園陸上競技場(神奈川区三ツ沢西町3-1)
📄区内在住、在勤、在学(小学5年生以上)、在クラブの人/500人先着
¥一般(高校生以上)1種目700円(1人2種目まで)、小・中学生1種目500円、リレー1組1,000円(個人種目は1人2種目、リレーを含めて3種目まで)
📄5月11日(木)~6月11日(日)に申込書(下記HPからダウンロードまたは区役所6階601、金沢区スポーツ協会事務局(長浜106-8金沢スポーツセンター内)で配布)および参加料払込票の写しを、郵送(〒236-0021 金沢区泥亀2-9-1 地域振興課スポーツ担当宛)または📠783-8805へ
※詳細は大会要項を参照
🗨️金沢区スポーツ協会 陸上競技部 芳垣
☎・📠783-8805 ☎090-2667-9496
HP 金沢区スポーツ協会 検索
共催:金沢区役所

▶バドミントンチーム対抗戦
📄6月11日(日)①女子の部:9時~、②男子の部:13時~ 📍金沢スポーツセンター(長浜106-8) 📄ダブルスが3組の団体戦(1チーム6~8人)/男子(A・Bクラス)・女子(A・Bクラス)
📄①②区内在住、在勤、在学の人/各クラス6チーム/応募者多数の場合は抽選
¥1チーム7,000円(大会当日支払)
📄5月15日(月)~27日(土)に申込書(下記HPからダウンロード)を📄で下記へ
※詳細は申込書(大会要項)を参照
🗨️金沢区バドミントン協会 久保
☎785-3339(森)
📄kanazawakukyokai@yahoo.co.jp
HP 金沢区バドミントン協会 検索
後援:金沢区役所

▶金沢区特別相談
弁護士、司法書士などの専門相談員による特別相談を行っています。
※今後の状況により実施方法の変更、休止をする場合があります。詳細はお問合せください

相談名	曜日	主な内容
交通事故相談📄	第1金	示談の方法、保険金請求など
法律相談📄	月・木	法律問題全般
税務相談📄	第1火(1~3月除く)	所得税、相続税、贈与税など
司法書士相談📄	第1火(1月除く)	不動産などの各種登記手続き、相続、債務整理(140万円以下)の相談
行政相談📄	第2木	国の仕事に関する苦情、要望など
公証相談📄	第2火	遺言、相続、契約などの公正証書
行政書士相談📄	第3水	遺産相続、各種許可の手続書類の作成に関する相談(ただし、法律紛争事件に発展したケースは除く)
民事調停 手続相談📄	6月23日(金) 9月22日(金) 12月22日(金)	もめ事の解決を図る手続の相談(金銭、土地、近隣関係など)

📄13時~16時(交通事故相談は9時~12時も行っています。公証相談、行政相談は13時~15時となります。)※該当日が祝日の場合は実施しません 📄相談は25分以内
🗨️広報相談係(1階101) ☎788-7721~3 📠784-9580

検診・検査・相談

🗨️健康づくり係(4階408) ☎788-7840 📠784-4600

- HIV(エイズ)・梅毒検査📄
📄毎週火曜日10時~11時
📍区役所5階 検査室(506)
匿名・無料で受けられます。
※相談のみは随時実施しています
- 健康相談(生活習慣病等)📄
📄5月19日(金)
9時~12時、13時30分~15時30分
📄6月2日(金)
13時30分~15時30分
📍区役所5階 健康相談室(503)
- 禁煙相談📄
📄6月2日(金)13時30分~15時30分
📍区役所5階 健康相談室(503)

あなたの周りで いま、特殊詐欺が急増中!!

金沢区では

令和4年	72件発生	被害額 約1億9,700万円	被害件数 1.3倍
令和3年	56件発生	被害額 約1億 500万円	被害額 約2倍

電話の相手が

医療費 **お金** **ATM** **カバンをなくした**

と言ったら、それは **サギ!** 電話は切る! 大切なお金を守る!

不審と思った時は警察へ相談! 金沢警察署 ☎782-0110

子育て 掲示板

掲載中のイベント等は中止・変更となる場合がありますので、事前に問合先へ確認してください。

乳幼児健診

- ①4か月児 ㊟5月16日(火)
 - ②1歳6か月児 ㊟5月23日、6月6日の火曜日
 - ③3歳児 ㊟5月24日(水)
- ㊟区役所5階(受付時間は通知書のとおり)
 ※対象者には事前に通知します。混雑を避けるため、受付時間を分けています
 ㊟こども家庭係(4階404)
 ☎788-7785 ㊟788-7794



子どもの歯と食の相談・教室(予約制)

- ①乳幼児・妊産婦歯科相談
- ㊟5月16日(火)9時30分～10時45分
 ㊟区役所5階 歯科相談室(505)
 ㊟歯科健診(未就学児のみ)、歯科相談など
 ㊟0歳児～未就学児と保護者、妊娠中または産後1年未満の人 ㊟普段使っている歯ブラシ、母子健康手帳
 ㊟☎または㊟㊟で ㊟必要事項、子の名前・生年月日を下記へ
 ㊟こども家庭支援課(4階404)
 ☎788-7785～7 ㊟788-7794



- ②すくすく歯ぴか教室
- ㊟5月23日(火)10時～11時30分(受付9時30分～)
 ㊟区役所5階 健診室(507)
 ㊟おむね14か月未満の子と保護者/15組先着 ㊟歯ブラシ、母子健康手帳



- ③ごっくん離乳食教室(はじめる頃)
- ㊟5月26日(金)10時～11時30分(受付9時30分～) ㊟区役所5階 栄養相談室(502)
 ㊟お話と実演など
 ㊟4～5か月頃の子と保護者/15組先着



- ④もぐもぐ離乳食教室(2回食頃)
- ㊟5月25日(木)13時30分～15時(受付13時)
 ㊟区役所5階 栄養相談室(502) ㊟お話と実演など ㊟7～8か月頃の子と保護者/15組先着

- ⑤子どもの食生活相談
- ㊟5月12日(金)・25日(木)、6月2日(金)9時～12時
 ㊟区役所5階 栄養相談室(502)
 ㊟子どもの食事についての個別相談
 ㊟乳幼児期から高校生までの保護者
 ㊟②～⑤㊟または㊟㊟で ㊟必要事項、子の名前・生年月日を下記へ、②～④ウェブ予約可
 ㊟健康づくり係(4階408) ☎788-7842 ㊟784-4600

地域子育て支援拠点 「とことこ」

※㊟の表示がない催しは、「とことこひろば」で開催
 ※「とことこ研修室」の住所は、能見台通14-7パークサイドハイムS102号室です ※「とことこひろば」のご利用方法の最新情報は、「とことこ」HPをご確認ください

- ①横浜子育てサポートシステム入会説明会 ㊟
- ㊟㊟6月10日(土)13時30分～14時30分
 富岡地域ケアプラザ(富岡西7-16-1)㊟5組先着
- ②おしゃべり会と交流会 ㊟
- ㊟㊟5月12日(金)10時30分～11時15分

金沢区保育園 子育てひろば常設園だより

- あおぞら谷津保育園 育児講座「発達とあそび1歳児」
- ㊟5月30日(火)10時30分～11時30分 ㊟地域子育て支援室「ちょうちょう」(谷津町231-5 あおぞら谷津保育園内) ㊟地域の子どもと保護者/15組先着 ※定員に達した場合、オンラインでも開催
 ㊟事前に㊟にて ㊟784-0542(月～金曜日9時30分～16時)
- 金沢さくら保育園 「親子でふれあい遊び」(共催:泥亀地域ケアプラザ・ふきのとう)
- ㊟6月20日(火)10時～11時 ㊟いきいきセンター金沢2階(泥亀1-21-5) ㊟地域の0歳児と保護者/15組先着
 ㊟5月22日(月)から㊟にて ㊟781-9360(月～金曜日9時30分～16時)

- せんさいさん(織細エピソードをみんなで共感しましょう)
- ②5月19日(金)10時30分～11時15分
多文化ママのお話会
 - ③5月20日(土)14時～14時45分
多胎ママ交流会
 - ④5月22日(月)10時30分～11時30分
発達に不安のあるママ同士で話しましょう
 - ⑤5月25日(木)10時30分～11時15分
食物アレルギーについて話しましょう
 - ⑥5月26日(金)10時30分～11時15分
6月3日(土)14時～14時45分
はじめてのとことこ
 - ⑦6月4日(日)10時～13時
とことこパパDay(パパとお子さんと遊べます)
 - ⑧6月8日(木)10時～11時
ふわふわ(個別支援学級に通う子どものママ同士のおしゃべり会) ㊟とことこ研修室

- ③みんなdeストレッチ ㊟
- ㊟5月11日、6月8日の木曜日10時～10時30分
 ㊟ひろば・オンライン同時開催 ㊟子育て中の保護者
 ㊟オンライン希望者は、㊟必要事項 を㊟で右下記へ
- ④工作クラブ ㊟
- ㊟5月12日、6月2日の金曜日10時～10時30分
 ㊟季節の折り紙を折り、作品は「とことこ」に飾ります
- ⑤子育て応援ボランティア説明会 ㊟
- ㊟5月17日(水)14時～14時30分
 ㊟「とことこ」で募集しているボランティアに関する説明会
- ⑥保育・教育コンシェルジュの出張相談 ㊟
- ㊟5月18日(木)9時45分～11時40分(1人/15分)
 ㊟子どもを預けることに関わる相談 ㊟5組先着
- ⑦Enjoy English! ㊟
- ㊟5月20日(土)10時30分～10時50分
 ㊟カリフォルニアとオンラインでつないで英語の絵本や歌を楽しみます
- ⑧タッチケア ㊟
- ㊟5月23日(火)10時30分～11時30分
 ㊟ひろば・オンライン同時開催
 ㊟ねんねのあかちゃん(と保護者)8組先着
 ㊟オンライン希望者は、㊟必要事項 を㊟で右下記へ
- ⑨プレママDay ㊟
- ㊟5月23日(火)10時30分～11時30分
 ㊟タッチケア体験をしながらおしゃべりします
 ㊟第1子妊娠中の人
 ※⑧・⑨会の後半は、タッチケア参加者とプレママDay参加者での交流も予定しています
- ⑩わらべうたであそびましょう♡ ㊟
- ㊟5月24日(水)10時30分～10時50分
- ⑪栄養士相談 ㊟
- ㊟5月30日(火)14時～14時45分
 ㊟離乳食・好き嫌いなど、食に関する相談
- ⑫助産師相談 ㊟
- ㊟6月1日(木)9時45分～11時40分
 ㊟妊産婦・赤ちゃんの健康・ミルクや卒乳に関する相談など

- ⑬「とことこ」サークルWEEK ㊟
- ㊟6月6日(火)～10日(土) ㊟金沢区内で活動している育児サークルの最新情報をご紹介します
- ⑭出前ひろば(お外で遊ぼう!) ㊟
- ㊟㊟5月11日(木)六浦公園
 ②5月12日(金)高舟台第一公園
 ③5月16日(火)走川公園
 ④5月18日(木)下ノ浜公園
 ⑤5月19日(金)釜利谷第二公園
 ⑥5月25日(木)富岡総合公園ケヤキ広場
 ⑦5月26日(金)六浦ひなざく公園
 ⑧6月1日(木)富岡西公園
 ⑨6月8日(木)六浦公園
 10時～11時30分
 ㊟「とことこ」が近くの公園に出張します
 ※各開始1時間前の時点で雨の場合は中止
- ⑮地域deとことこ ㊟
- ㊟㊟5月12日、6月9日の金曜日10時30分～12時
 えんがわdeとことこ(富岡サロン「ジュピのえんがわ」)
 ②5月16日(火)10時～11時30分
とことこコラボさくらキッズ(さくらカフェ)
 ③5月18日(木)10時～11時30分
ふらっと(金沢文庫ふれあい会館)
 ④5月18日(木)10時～12時
ハイハイくらぶ(瀬戸町内会館)
 ⑤5月26日(金)10時～11時30分
シーエンジェル(寺前町内会館)
 ⑥6月2日(金)10時～11時30分
まつぼっくり(谷津坂会館2階大ホール)
 ⑦6月5日(月)10時～11時30分
友だちつろう(金沢地区連合町内会館)
 ⑧6月6日(火)10時～11時30分
なみきdeとことこ+(金沢区民活動拠点オフィスかなざわ)
 ⑨6月7日(水)10時～11時30分
すまいるdaido(大道集会所)
 ㊟「とことこ」の職員が地域に出向き、子育て情報のご案内や子育て相談・交流ができます
- ㊟㊟金沢区地域子育て支援拠点「とことこ」(能見台東5-6 2階)
 開館時間:9時30分～15時30分
 休日・月曜日、祝日 ☎780-3205 ㊟780-3206
 ㊟tokotoko@yokohamaymca.org
 ㊟金沢区 とことこ 検索

催しの申込みなどにより収集した個人情報は、目的以外に使用、第三者に提供することはありません。

施設からのお知らせ

今月11日以降の記事を掲載 ※料金表示のない催しは無料
 (アイコン)の詳しい内容は、8ページ上部をご覧ください。

必要事項 必要事項(行事名、〒住所、氏名(ふりがな)、電話番号、往復はがきの場合は返信の宛名面)

掲載中のイベント等は中止・変更となる場合がありますので、事前に問合先へ確認してください。

釜利谷地区センター

〒236-0045 釜利谷南1-2-1
 ☎786-2193 ☎786-2194
 HP 釜利谷地区センター 検索

- ①おもちゃ病院
 5月25日(木)9時30分～12時30分
 修理無料、部品実費
- ②おひざの上のお話
 6月5日(月)11時～11時30分
 乳幼児と保護者

六浦地区センター

〒236-0031 六浦5-20-2
 ☎☎788-4641
 休5月22日(月)

- ①おもちゃ病院
 5月27日(土)9時30分～12時30分
 修理無料、部品実費
- ②親子で楽しむおはなし会
 6月10日(土)10時30分～11時
 0～2歳児と保護者/6組先着
- ③お茶の入れ方セミナー
 6月1日(木)10時～12時 18人抽選 ¥100円 共催:株式会社 伊藤園
- ④夏の和菓子
 6月12日(月)10時～13時 成人/15人抽選 ¥2,300円(材料費込み)
 持エプロン、三角巾、布巾2枚、持ち帰り用の容器

- ⑤マッシさんのイタリア料理
 6月10日(土)10時～13時 成人/12人抽選 ¥2,000円(材料費込み)
 持エプロン、三角巾、布巾2枚、持ち帰り用の容器
- ⑥ステンドグラス体験講座
 6月8日(木)13時～15時 成人/10人抽選 ¥3,000円(材料費込み)

申②5月11日(木)から☎または窓へ、③～⑥往復はがきに **必要事項**、年齢を記入して③5月18日(木)④5月31日(水)⑤5月26日(金)⑥5月25日(木)(全て必着)までに上記へ、または返信用はがきを添えて窓へ

能見台地区センター

〒236-0058 能見台東2-1
 ☎787-0080 ☎787-0090
 HP 能見台地区センター 検索
 休6月5日(月)

- おはなしのへや
 5月20日(土)11時～11時30分
 乳幼児～小学生と保護者
 パネルシアターや絵本の読み聞かせ

金沢地区センター

〒236-0021 泥亀2-14-5
 ☎784-5860 ☎789-3599
 HP 金沢地区センター 検索
 休5月15日(月)

- ①60歳以上の健康体操
 5月22日(月)10時～11時
 60歳以上/100人先着 ¥400円
- ②親子ふれあい体操
 6月11日(日)10時～11時
 2歳以上の未就学児と保護者/20組抽選 ¥1組800円
- ③水曜日のヨガ教室
 6月21日～7月19日の水曜日(全5回)10時～11時 成人/20人抽選 ¥3,000円(5回分)
- ④つまみ細工と纏花(ちゃんぽあ)で作る紫陽花のブローチ
 6月23日(金)9時30分～12時 成人/5人抽選 ¥2,200円

申②～④往復はがきに **必要事項**、年齢②子の氏名・年齢・きょうだい参加の場合はその旨を記入して5月20日(土)(全て必着)までに上記へ、またはHP、返信用はがきを添えて窓へ

富岡並木地区センター

〒236-0051 富岡東4-13-2
 ☎775-3692 ☎775-3792
 休5月15日(月)

- ①ドレミファぼぼ
 5月21日(日)11時～11時30分
 歌とお話の会
- ②おはなしころりん村
 6月1日(木)11時～11時30分
 絵本の読み聞かせ、変わり絵
- ③マジック入門講座
 6月3日～24日の土曜日(全4回)12時30分～14時30分 成人/12人先着 ¥2,000円(4回分)
- ④「朝の毒だし」講座
 6月7日(水)10時～11時30分 12人先着 ¥500円
 よこすか自然生活Ayus

申③④5月11日(木)9時から窓へ

並木地域ケアプラザ

〒236-0051 富岡東2-5-31
 ☎775-0707 ☎775-0877
 休5月28日(日)

- ①子育てサロンなみき
 5月16日(火)10時30分～12時
 乳幼児と保護者 持 飲み物
- ②なごみサロンなみき
 5月16日(火)12時～13時30分
 パンの販売・カフェ

並木コミュニティハウス

〒236-0005 並木2-8-1
 ☎☎781-7110
 HP 並木コミュニティハウス 検索

自分と家族を守る「相続・遺言・後見」のお話

- 6月25日(日)セミナー:10時～11時30分、個別相談会:11時50分～15時
 20人先着
 司法書士(司法書士法人 市川事務所)

申5月13日(土)10時から☎または窓へ

柳町コミュニティハウス

〒236-0026 柳町1-3
 ☎☎785-2403
 HP 柳町コミュニティハウス 検索
 休5月22日(月)

- ①おはなし会
 5月16日(火)11時～11時30分
 乳幼児と保護者
- ②パソコン・スマホ何でも相談
 6月7日・14日の水曜日9時30分～16時 各日8人先着 ¥1回600円
- ③骨盤調整で全身を整えるⅡ
 6月3日・17日、7月1日・15日の土曜日(全4回)(1)10時～11時、(2)11時30分～12時30分 各回10人/応募者多数の場合は抽選 ¥2,500円(4回分) Jun.氏(金沢区「街の先生」)
- ④リラックスヨガⅡ
 6月9日・23日、7月14日・28日の金曜日(全4回)10時～11時 12人/応募者多数の場合は抽選 ¥2,000円(4回分) 新山 みち江氏(金沢区「街の先生」)
- ⑤健康気功体操体験Ⅱ
 6月13日・27日、7月11日・25日の火曜日(全4回)13時30分～14時30分 12人/応募者多数の場合は抽選 ¥2,000円(4回分) 伊藤 孝夫氏(気功インストラクター)

- ⑥カメカメ イングリッシュ～成人向け初級英会話教室～
 6月2日・16日、7月7日・21日の金曜日(全4回)15時～16時30分 10人/応募者多数の場合は抽選 ¥3,000円(4回分) 平 一廣氏(英語教授法修士)
- ⑦みんなのウクレレ教室～初心者向け～
 6月8日・22日、7月13日・27日の木曜日(全4回)13時～14時30分 10人/応募者多数の場合は抽選 ¥3,000円(4回分) ウクレレ 平 一廣氏(ウクレレ・コーチ)

申②5月11日(木)から☎または窓へ、③～⑦5月18日(木)までに☎または窓へ

柴シーサイド恵みの里

〒236-0012 柴町464
 ☎785-6844 ☎788-8588
 (JA横浜柴農園管理事務所)
 休毎週月曜日(休日の場合は翌日)

- じゃがいも掘り
 5月中下旬～6月中旬(芋がなくなり次第終了)9時～14時
 ¥1口5株1,000円 持 袋 ※団体は☎

六浦スポーツ会館

〒236-0038 六浦南5-19-2
 ☎☎788-5428
 休6月5日(月)

- 卓球教室
 6月7日～8月9日の水曜日(全10回)11時～13時 初・中級/16人/応募者多数の場合は抽選 ¥5,000円(10回分)

申往復はがきに **必要事項**、年齢を記入して5月18日(木)(必着)までに上記へ、または返信用はがきを添えて窓へ

八景島

〒236-0006 八景島
 ☎788-9778 ☎788-9732
 info@hakkeijima-partnership.jp

- ①第8回 八景島バラフェスタ
 5月20日(土)・21日(日)10時～15時
 八景島 丘の広場バラ園 舞台、手作り作品販売、ワークショップなど
- ②つるバラのシュート育成講座
 5月31日(水)10時～11時30分 成人/20人先着
- ③バラの育て方12ヶ月～シュート(新しい幹)の育成～
 6月21日(水)10時～12時 成人/20人先着
- ④フラワーアレンジメントを楽しもう!
 6月26日(月)・28日(水)10時～12時 成人/20人先着 ¥700円

申②～④5月11日(木)から氏名、電話番号、年齢を☎☎☎で上記へ

老人福祉センター 晴嵐かなざわ

〒236-0021 泥亀1-21-5
 (いきいきセンター金沢内)
 ☎782-2908 ☎782-2909
 休5月27日(土)

- ①終活セミナー第一弾「知って安心!ご葬儀のツボ講座」
 6月12日(月)10時30分～11時30分 30人先着
- ②ハワイアンキルト「シェル」のポーチ作り
 5月24日、6月7日・21日、7月5日の水曜日(全4回)10時～11時30分 10人抽選 ¥1,000円

申①5月11日(木)9時から☎または窓へ、②5月18日(木)までに☎または窓へ

金沢八景権現山公園

〒236-0027 瀬戸20-3
 ☎370-7535 ☎370-9130
 HP 金沢八景権現山公園 検索
 休5月22日(月)

- ①俳句に親しむ
 5月20日(土)～6月30日(金)9時～16時30分
 同公園内管理休憩棟窓 同公園・旧円通寺客殿の風景を詠み、応募箱に投函してください。作品は園内に展示します。*短冊の配布あり
- ②歴史講話「家康が開いた太平の江戸時代」
 6月25日(日)10時～11時 20人先着 ¥300円
 桔梗亭 兼菊氏(金沢区「街の先生」)

申②5月15日(月)13時から☎で上記へ

旧伊藤博文金沢別邸

〒236-0025 野島町24
 ☎☎788-1919
 HP 旧伊藤博文金沢別邸 検索

- 歴史講座 金沢歴史散歩～金沢・海が育んだ歴史と暮らし～
 6月3日(土)10時～12時(雨天実施、荒天中止) 旧伊藤博文金沢別邸前(集合)→夕照橋→野島稲荷神社→掩体壕・自然海浜→野島橋→金沢漁港→海の公園・柴口休憩所(解散) 25人先着 *小学生以下は保護者同伴 ¥500円

申5月15日(月)9時30分から☎または窓へ
 ※無線ガイドシステムを使用しますので有線イヤホンを持参してください。希望者には別途200円で販売しますので、申込みの際にお知らせください
 協力:NPO法人横濱金澤シティガイド協会

金沢区民活動センター **ゆめかもん ニュース** ゆめかもん 検索

☎区役所2階 ☎kz-kumincenter@city.yokohama.jp
 ☎788-7803 ☎789-2147 休6月4日(日)

区民ギャラリー
 5月14日(日)～20日(土)金沢八景莒写友会2023写真展/莒写友会
 5月21日(日)～27日(土)季節の花、行事の花、生活の器で花を楽しむ/MOA健康法サークル金沢・大道ネットワーク
 5月28日(日)～6月3日(土)金沢八木の一つ「青葉楓」をおともだちが書きました。/ふみくらの仲間たち「青葉楓の会」
 6月5日(月)～10日(土)八景写友会写真展/八景写友会

展示ケース
 5月1日(月)～31日(水)編み物は脳の活性化/吉崎 陽子氏 (金沢区「街の先生」)

長浜ホール

〒236-0011 長浜114-4
☎782-7371 ㊟782-7389
✉nagahama-hall@nagahama-hall.com
HP 長浜ホール 検索

休5月15日(月)

- ①長浜ホール感謝祭2023
㊟5月28日(日)10時~16時
②第70回みず色の風コンサート
~ピアノトリオの響宴~

㊟6月11日(日)14時~16時(開場13時30分)
小学生以上(未就学児入場不可)/90人先着
¥チケット:前売り・当日とも2,000円(前売りで完売の場合当日券の販売なし)

㊟5月11日(木)から 必要事項 を ☎・㊟・✉ または ☎へ

富岡総合公園

〒236-0051 富岡東2-9
☎・㊟774-3003
HP 富岡総合公園 検索

令和5年度第2回 公園ウォーキングツアー
㊟5月27日(土)10時~11時(9時50分富岡総合公園管理センター前集合)(雨天中止)
15人先着
園内を散策しながら植物や生き物を観察します

㊟5月11日(木)から ☎または ☎へ



金沢スポーツセンター

〒236-0011 長浜106-8 ☎785-3000 ㊟785-7000
HP 金沢スポーツセンター 検索 休5月22日(月)



*各教室の詳細や開催状況は、☎または ☎でご確認ください

ワンデーレッスンのご案内

- ①ヨガ&エクササイズ50~60分教室 ㊟ ¥1回600円

Table with 4 columns: 教室名, 曜日, 時間, 内容. Lists various yoga and fitness classes like '姿勢コンディショニング', '水曜日のエアロ60プラス', etc.

- ②ヨガ&エクササイズ45分教室 ㊟ ¥1回500円

Table with 4 columns: 教室名, 曜日, 時間, 内容. Lists classes like '水曜日のエアロ45', 'ボディーメンテナンス', etc.

- ③ストレッチ30分教室 ㊟ ¥1回450円

Table with 4 columns: 教室名, 曜日, 時間, 内容. Lists '姿勢コンディショニング(ストレッチボール編)'.

㊟①~③16歳以上 ※教室開始30分前より受付(9時開始の教室は8時45分から受付)

カナいき だより

シニアの皆さんのセカンドライフを応援します!

「金沢区生きがい就労支援スポット」は、専任のスタッフが相談者一人一人のお話を伺い、ニーズや状況に適した情報提供、就労先やセミナーなどの紹介を行う専門窓口です。

地域で「働く・学ぶ・参加する」をお考えの人は、まずご連絡ください。

しごと応援セミナー 「“選ばれる”人になる! 履歴書・面接対策」
㊟5月25日(木)14時~15時 15人先着
いいきセンター金沢3階 ㊟5月16日(火)から ☎で下記へ
(セミナーの開催日・内容は変更になる場合があります。詳しくはお問合せください。)
これまでも多くの人から好評を頂いているセミナーです!

新たな分野にチャレンジ!学校警備員として活躍されている70代男性を紹介します。

約40年、プロスポーツ選手の調理スタッフとして、食での体づくりや疲労回復のための栄養補給など、選手に合わせた栄養バランスを考えて健康管理をサポートしていた人です。定年退職後は趣味の家庭菜園で野菜作りを始め、収穫時にはご近所の皆さんへ配るなどをして楽しんでいました。広報よこはま「カナいきだより」で活躍しているシニア世代の記事を読んだことで心が動き、まだ働けるなら新たな分野で再就職をしたいと「金沢区生きがい就労支援スポット」に登録しました。体力もあることから警備業務に興味を持ち、スポーツ選手を多数輩出している学校の夜間警備員をご紹介したところ、応募に至り、多くのスポーツ選手と関わってきたことが決め手となり、採用となりました。3日間の警備研修で基本を学び、現在は夜間警備員として下校する生徒の見送りと閉門、校内の巡回パトロール、仮眠を取り、翌朝は開門のサイクルで勤務しています。勤務は週1日なので「家庭菜園と両立でき、ゆとりある生活を送れています。」とコメントを頂いています。

☎金沢区生きがい就労支援スポット(泥亀1-21-5 いいきセンター金沢1階)
☎370-8356 ㊟370-8379 HP 生きがい就労支援スポット 検索
休毎週月・土・日、祝日

金沢 消防署 だより

乳児の誤飲・誤えんに注意!!

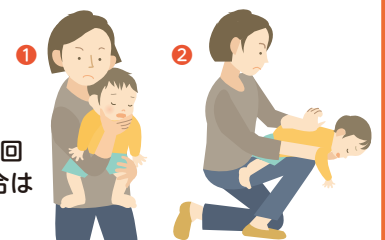
小さいお子さんに多い事故として、食べた物を喉につまらせたり(誤えん)、たばこやおもちゃ、ボタン電池などを誤って飲んでしまうこと(誤飲)があります。たばこやおもちゃなど身の回りにある物が原因になることが多く、物が詰まった場合は、窒息し、重大な事故になることがあります。日頃から整理整頓を心掛けましょう。

- お餅などの、喉に詰まりやすい食べ物は小さめに切りましょう。
●灰皿などは、子どもの手の届かない場所に置きましょう。
●ご家庭にある未使用または使用済みのボタン電池は子どもの手の届かない場所へ保管しましょう。



もしのどに物を詰まらせてしまったら...

- ①片腕に乳児をうつぶせに乗せ、手のひらで顔を支えつつ頭を体より低くします。
②もう片方の手の根元で、背中の中を数回強く叩きます。それでもうまくいかない場合は救急車を呼びましょう。



☎金沢消防署 総務・予防課 ☎・㊟781-0119

催しの申込みなどにより収集した個人情報は、目的以外に使用、第三者に提供することはありません。

毎年 5月31日は世界禁煙デー



～吸いたくない人に、煙が届いていませんか？～

喫煙は、**がん**や**歯周病**など、あらゆる病気を引き起こします。同時に、タバコの煙は、喫煙者が直接吸い込む「**主流煙**」より、燃焼部分から立ち上がる「**副流煙**」の方が、**多量の有害物質を含むこと**が知られています。

加熱式タバコの受動喫煙に注意!

加熱式タバコは、タバコの葉を燃焼せずに加熱し、エアロゾル(浮遊する粒子)を発生させます。目に見えない煙ですが、加熱式タバコからも発がん性物質は検出されているため、安心とは言えません。



禁煙を応援します!

禁煙にチャレンジする方法は、禁煙外来や禁煙補助物品など、いろいろあります。禁煙したいと考えている人は、専門家に相談しながら取り組んでみませんか?

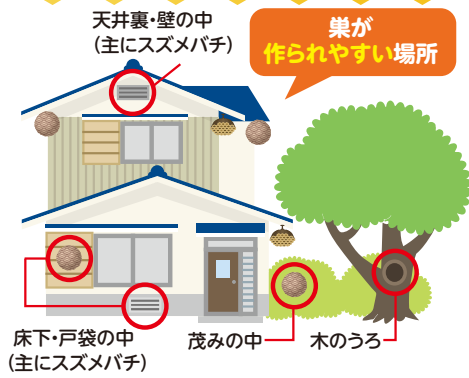
禁煙相談を利用してみませんか?

健康づくり係では保健師が禁煙について相談をお受けしています。8ページの「**検診・検査・相談**」をご確認ください。(予約制)

☎ 健康づくり係(4階408) ☎ 788-7840 ☎ 784-4600

ハチの巣は 早期発見・早期駆除!

スズメバチやアシナガバチは春から巣を作り始め、夏から秋にかけて大きくなります。住まいの近くに巣ができると危険な場合があります。巣が大きくなると駆除が難しく、費用も多くかかります。今のうちから巣が作られやすい場所を点検し、巣を見つけた場合は早めに対処しましょう。



巣のある場所、ハチの種類で駆除方法が変わります

スズメバチ



コガタスズメバチの初期巣



キロスズメバチの初期巣

【巣の特徴】

- ・巣の形がトックリ型やボール型
- ・マーブル模様をした外被で覆われている
- ・出入口の穴が一つ

アシナガバチ



【巣の特徴】

- ・巣の形がハスの実状
- ・巣穴が露出しているため、下から見て巣の穴がたくさんある
- ・ハチの少ない初期の巣は自分で駆除できる場合があります

ハチに関するご相談(巣の形、場所を確認してからご相談ください。)

福祉保健センターで駆除は行いません。自分で駆除する方法の説明や防護服の貸出し、駆除業者団体の案内をしています。

※ハチの巣は、土地や建物の所有者または管理者が駆除することが原則です

☎ 環境衛生係(4階407) ☎ 788-7873 ☎ 784-4600

金沢図書館の本棚から 第48回

☎ 金沢図書館(〒236-0021 泥亀2-14-5) ☎ 784-5861 ☎ 781-2521
📅 5月15日(月)

表紙のテーマ「いい歯でおいしく食べよう」にちなんで、歯と食事に関する本をおすすめします。

おとな向け 深海でサンドイッチ

「しんかい6500」支援母船「よこすか」の食卓

ひらい あすな うえがきよしひろ
平井明日菜/著 上垣喜寛/著 こぶし書房



金沢区に、国立研究開発法人海洋研究開発機構(通称JAMSTEC)の横浜研究所があるのを知っていますか? 本書は、JAMSTECの有人潜水調査船「しんかい6500」とその支援母船の食事を作る司厨取材したルポルタージュです。寒い深海で体を温める魔法瓶のツアツアの飲み物。貴重な調査時間に作業しながら片手で食べられるサンドイッチ。目標達成のめでたい時に出される赤飯。経験豊かな料理人たちが作る栄養たっぷりの食事が、乗船者の健康とやる気を支えています。

ラベルの記号 郷土金沢556 2階一般書郷土資料コーナー

こども向け 『ゆかしたのワニ』

ねじめ正一/文 コマツシンヤ/絵 福音館書店



「ぼく」は毎晩、床下にいるワニのところへおりていって、ハミガキをしてあげます。ワニの口の中に入ると、かまれないようにつかえぼうをして、巻き込もうとするペロをふとんばさみでとめました。ごしごしごしみがいてると、だんだんワニの吐息があらくなってきます。つかえぼうがパキッパキッと折れそうになったので、ワニののどをめがけてこしょうをまくと……。ゆかいなハミガキのおはなしです。

ラベルの記号 こ/みどり 1階児童書コーナー

金沢図書館からのお知らせ

① 定例おはなし会

📅 5月17日(水) 15時30分～16時 📍 一人でお話が聞ける子

② おひざにだっこのおはなし会

📅 5月24日(水) 10時30分～11時 📍 0歳からの乳幼児と保護者/5組先着

③ 女性限定☆働きたいあなたのための個別相談

📅 6月16日(金) ① 9時40分～10時20分、② 10時30分～11時10分

③ 11時20分～12時 📍 女性/各回1人先着

📅 ② 5月11日(木) ③ 6月2日(金) 9時30分から ☎ または ☎ へ

認知症が疑われるご家族がいる人へ

- 認知症が心配で受診させたいが、本人が嫌がっている
- 認知症の診断や介護保険の認定はあるが、介護サービスの利用につながらない
- 認知症の本人にどのように対応すればよいかわからない

こんなお悩みはありませんか?

金沢区認知症初期集中支援チーム

認知症になってもできる限り住み慣れた地域で暮らし続けられるよう、認知症の早期発見・早期診断・早期対応を目的にチームで支援します!

支援の対象となる人

40歳以上で、自宅で生活しており、かつ認知症が疑われる人(または認知症の人)で、次のいずれかに該当する人

- 医療サービス、介護サービスを受けていない人(または中断している人)
- 医療サービス、介護サービスを受けているが、認知症による症状が強い人



金沢区幸せお届け大使 ぼたんちゃん

チームの構成員

認知症の専門医と、専門知識を持つ看護師、精神保健福祉士です。金沢区では「**樹診療所かまりや**」にチームを設置しています。

どんなことをしてくれるの?

自宅を訪問し、専門医療機関の受診や介護サービスの利用に向けた支援を包括的・集中的(概ね6カ月間)に行います。

認知症初期集中支援チームの利用をご希望される場合は、お住まいの地区の地域ケアプラザまたは高齢・障害支援課(4階402)にご相談ください。

☎ 高齢者支援担当(4階402) ☎ 788-7777 ☎ 786-8872