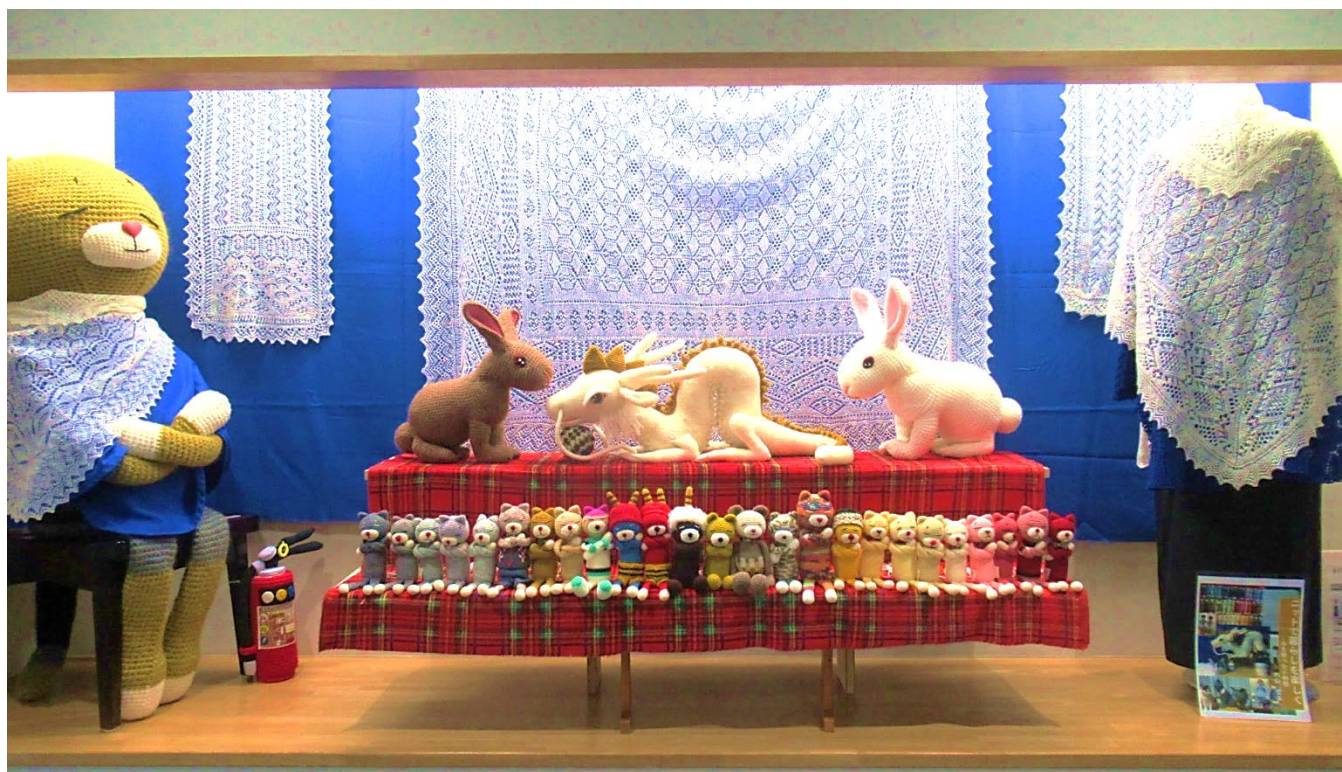


# 金沢区庁舎展示スペース 出展者募集



※展示スペース全体を使用して展示することができます。(上写真は一例)

《募集する展示日程》

令和6年10月13日(日)から

令和7年2月22日(土)まで(全4期)

申込締切:令和6年8月30日(金)必着

場所:金沢区役所1階エレベーター前展示スペース

## 金沢区庁舎展示スペースの利用方法

### 1 利用条件

出展者は金沢区内在住、在学又は在勤の者、金沢区を中心に活動する団体に限ります。

○展示可能なもの	×展示できないもの
<ul style="list-style-type: none"> <li>・ 来庁者へのおもてなし (季節感のある展示等)</li> <li>・ 金沢区の魅力発信 (金沢区らしさが感じられる展示) のいずれかを目的としたもの 等</li> </ul>	<ul style="list-style-type: none"> <li>・ 特定の政治的、宗教的目的のためのもの</li> <li>・ 販売を目的としたもの</li> <li>・ 庁舎を傷つけ、もしくは汚すおそれがあると判断されるもの 等</li> </ul>

### 2 概要

#### (1) 施設概要

≪金沢区役所1階展示スペース≫ (図1 斜線部分)

図1



図2



#### 【①中央棚】

幅約 338cm×奥行約 55cm×高さ約 180cm  
※高さは地面からではなく、棚からの高さです

#### 【②ガラス扉付き棚（鍵付き）】（左右2箇所）

幅約 95cm×奥行約 55cm×高さ約 180cm  
※高さは地面からではなく、棚からの高さです  
※鍵は金沢区民活動センター“ゆめかもん”  
(金沢区役所2階)で管理しています

#### (2) 展示期間

期間については裏面「令和6年度下半期展示スペース展示日程」を参照の上、記載の期間の中から第3希望までご記入ください。(申し込みが重複した場合、抽選により出展者を決定します)

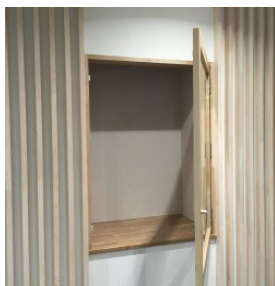
展示期間は2週間単位とし、祝日を除き、日曜日搬入、土曜日搬出を原則としています。

搬入出は各自・団体が責任を持って実施することとし、指定日の搬入出が難しい場合は、申込書の展示希望期間欄にその旨ご記入ください

※募集対象外期間は横浜市の主催・共催事業等を展示します。

### (3) 展示方法

棚に作品を置く形で展示していただくほか、それぞれ棚の天井部分に照明とレールフックがついており、ワイヤーフック等を使用することができます。（画鋏・テープ類は使用できません。）



ガラス扉付き棚



レールフック



ワイヤーフック（見本）

レールフックは中央棚に16個、ガラス扉付き棚（鍵付き）に各4個付属しています

※展示の際、ワイヤーフックをお貸しすることができますが、数に限りがございますので、大量に使用される方についてはご自身でのご用意をお願いすることがあります。

## 3 申込み

### (1) 申込み対象期間

令和6年10月13日（日）から令和7年2月22日（土）まで（全4期）

### (2) 申込み方法

別添の「金沢区庁舎展示スペース出展申込書」に必要事項を記入のうえ、下記申込み先へメール、郵送または持参してください。

申込み・問合せ先

〒236-0021 横浜市金沢区泥亀2-9-1 金沢区役所2階

金沢区民活動センター“ゆめかもん” 「展示スペース」担当

TEL：045-788-7803

MAIL:kz-kumincenter@city.yokohama.lg.jp

### (3) 申込み締切

令和6年8月30日（金）必着

### (4) 結果連絡

令和6年9月21日（土）までに郵送にてご連絡させていただきます。

## 4 展示に際して必要なもの

### (1) 展示物

### (2) 展示物の説明（展示内容を説明するもの）

例：展示内容の記載されたカードを、スタンドを用いて棚に設置

展示内容が記載された用紙をワイヤーフックで掲示

## 5 注意点

- ・搬入出の際には金沢区民活動センター“ゆめかもん”（金沢区役所2階）までお越しく下さい。
- ・決められた範囲以外（壁・柱・天井・床など）の展示はご遠慮ください。
- ・搬入出時の駐車場利用に関しては1時間の減免対象となります。なお、駐車場は大変混雑する場合がありますのであらかじめご了承ください。
- ・展示品の盗難・汚破損について金沢区役所は一切の責任を負いません。
- ・都合により、作品の位置を変更させていただく場合もありますのでご了承ください。



令和6年度下半期 1階展示スペース 展示日程

≪10月≫

日にち	曜日	期間	
1	火	搬入日	
2	水	1期 募集対象外	
3	木		
4	金		
5	土		
6	日		
7	月		
8	火		
9	水		
10	木		
11	金		
12	土		搬出日
13	日		搬入日
14	月	祝日	
15	火	2期	
16	水		
17	木		
18	金		
19	土		
20	日		
21	月		
22	火		
23	水		
24	木		
25	金		
26	土		搬出日
27	日	搬入日	
28	月	3期 募集対象外	
29	火		
30	水		
31	木		

≪11月≫

日にち	曜日	期間
1	金	3期
2	土	
3	日	
4	月	振替休日
5	火	
6	水	搬入日
7	木	3期 募集対象外
8	金	
9	土	
10	日	搬出日
11	月	搬入日
12	火	4期 募集対象外
13	水	
14	木	
15	金	
16	土	
17	日	搬出日
18	月	搬入日
19	火	4期 募集対象外
20	水	
21	木	
22	金	
23	土	搬出日・祝日
24	日	
25	月	搬入日
26	火	5期 募集対象外
27	水	
28	木	
29	金	
30	土	

≪12月≫

日にち	曜日	期間	
1	日	5期 募集対象外	
2	月		
3	火		
4	水		
5	木		
6	金	搬出日	
7	土		
8	日		
9	月	搬入日	
10	火	6期 募集対象外	
11	水		
12	木		
13	金		
14	土		
15	日		
16	月		
17	火		
18	水		
19	木		
20	金		搬出日
21	土		
22	日		
23	月	搬入日	
24	火	7期 募集対象外	
25	水		
26	木		
27	金		
28	土		
29	日		12/28～1/3 閉庁
30	月		
31	火		

≪1月≫

日にち	曜日	期間
1	水	12/28～1/3 閉庁
2	木	
3	金	
4	土	7期 募集対象外
5	日	
6	月	
7	火	
8	水	
9	木	
10	金	搬出日
11	土	
12	日	搬入日
13	月	祝日
14	火	8期
15	水	
16	木	
17	金	
18	土	
19	日	
20	月	
21	火	
22	水	
23	木	
24	金	
25	土	
26	日	搬入日
27	月	9期
28	火	
29	水	
30	木	
31	金	

≪2月≫

日にち	曜日	期間	
1	土	9期	
2	日		
3	月		
4	火		
5	水		
6	木		
7	金		
8	土	搬出日	
9	日	搬入日	
10	月		
11	火	祝日	
12	水	10期	
13	木		
14	金		
15	土		
16	日		
17	月		
18	火		
19	水		
20	木		
21	金		
22	土		搬出日
23	日		搬入日・祝日
24	月	振替休日	
25	火	11期 募集対象外	
26	水		
27	木		
28	金		

≪3月≫

日にち	曜日	期間	
1	土	11期 募集対象外	
2	日		
3	月		
4	火		
5	水		
6	木		
7	金		
8	土	搬出日	
9	日	搬入日	
10	月		
11	火	12期 募集対象外	
12	水		
13	木		
14	金		
15	土		
16	日		
17	月		
18	火		
19	水		
20	木		祝日
21	金		
22	土		搬出日
23	日		
24	月	搬入日	
25	火	13期 募集対象外	
26	水		
27	木		
28	金		
29	土		
30	日		
31	月		搬出日