

令和6年度地域支援チーム リーダー

富岡第一地区担当



NEW!
保険年金課長 水野 純子
コミュニケーションと笑顔を大切にしています。

富岡第二地区担当



高齢・障害支援課長 富岡 幸世
「出会いを大切に」引き続きよろしくお願いいたします。

富岡第三地区担当



NEW!
税務課担当課長 原 巧
声かけ合って取り組みます。よろしくお願いいたします。



よろしくお祈いします♪

能見台地区担当



NEW!
総務課長 小柳 八之
明るく、笑顔で頑張ります。よろしくお願いいたします。

金沢シーサイドタウン地区担当



福祉保健課長 平 佳子
明るく、和やかに。引き続きよろしくお願いいたします。

金沢東部地区担当



学校連携・こども担当課長 金田 京平
地域の皆様の力になれるよう、精一杯頑張ります！

金沢中部地区担当



生活衛生課長 河野 誠
皆様との一期一会を大切に、引き続き頑張ります！

金沢南部地区担当



金沢土木事務所副所長 黒羽根 能生
「常在現場」で頑張ります！

金沢地区担当



地域振興課長 米山 岳夫
「海、空、緑…深呼吸」引き続きよろしくお願いいたします。

六浦東地区担当



生活支援課長 中川 洋子
つながりを大切に地域のしあわせのために取り組みます。

六浦地区担当



税務課長 流田 裕行
「人間万事塞翁が馬」引き続きどうぞよろしくお願いいたします。

六浦西地区担当



こども家庭支援課長 渡部 憲太郎
「皆様との出会いを大切に」一生懸命がんばります！

釜利谷地区担当



NEW!
戸籍課長 操 和憲
2度目の金沢区、地域のために心機一転頑張ります。

LINKAI横浜金沢地区/
金沢南部地区担当



NEW!
区政推進課長 木村 厚朗
地域を盛り上げていきたいです。よろしくお願いいたします。

支援チーム事務局



地域力推進担当課長 渡邊 孝之
事務局として地域の皆様の活動と一緒に取り組みます。

ハーモニーでは、地域の方の色々な取組をご紹介します。支え合いのまちづくりを目指して、これから地域活動をされたい方のきっかけづくりを支援します。ご相談等ございましたら、次の電話番号にご連絡ください。

制作・著作/金沢区役所 総務部 地域振興課 地域力推進担当
TEL 045-788-7809 FAX 045-788-1937

〒236-0021 横浜市金沢区泥亀二丁目9番1号
発行/令和6年4月(令和6年度1号No.52)

金沢区地域力通信 令和6年度 第1号



2027年 国際園芸博覧会



今の地域の取組を知り、これからの地域づくりを考える



金沢区幸せお届け大使
ぼたんちゃん

金沢区長あいさつ

金沢区長に就任しました齋藤真美奈です。

金沢区では地域活動をされている皆様のご尽力により、防災やおまつりなど様々な取組を通し、地域のつながりが深まっていると聞きしています。お力添えをいただき金沢まつり花火大会を開催しておりますが、6年度は50回を迎える節目の年となりますので、さらにご一緒に盛りあげたいと考えております。

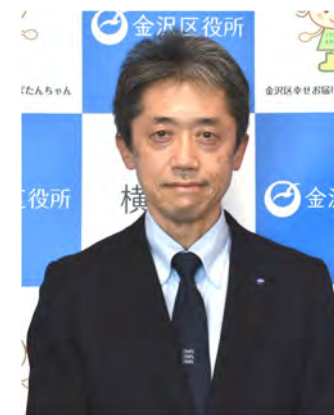
また、「誰もが安心して健やかに住み続けられる 支え合いのまちづくり」を目指す「金沢ささえあいプラン（金沢区地域福祉保健計画）」は、第5期計画の策定に向けた取組をスタートする年になります。区役所・区社会福祉協議会・地域ケアプラザの職員からなる「地域支援チーム」も、各地区での計画づくりをサポートさせていただきますので、よろしくお願いいたします。

NEW!



金沢区長 齋藤 真美奈

令和6年度地域支援チーム統括



金沢土木事務所長 加藤 暢一
能見台・金沢シーサイドタウン地区担当
「管鮑の交わり」となるよう心掛けてまいります。

金沢区副区長 野坂 高志
金沢東部・金沢中部
金沢南部・金沢・LINKAI横浜
金沢地区担当

皆様、どうぞよろしくお願いいたします。

福祉保健センター長 船山 和志
富岡第一・富岡第二
富岡第三地区担当

「仲良きことは美しき哉」よろしくお願いいたします！



福祉保健センター担当部長 中山 陽子

六浦東・六浦西・釜利谷地区担当
皆さまとの出会いを大切に、笑顔で頑張ります！



令和6年度 金沢区地域支援体制の名簿

地域支援チーム

地区名	区役所			区社会福祉協議会		地域ケアプラザ
	統括	リーダー	サブリーダー	地区担当		所長
富岡第一	船山 福祉保健センター長	水野 保険年金課長	高田 地域活動係長	中川 食品衛生係長	小池 事務局長	村上 <並木> 松橋 <富岡> 仁平
富岡第二		富岡 高齢・障害支援課長	鈴木 下水道・公園係長	池村 運営企画係長	江本 事務局長 次長	古谷野 <富岡東> 岩藤
富岡第三		原 税務課担当課長	橋本 家屋担当係長	中村 生活支援係長		宮森 <富岡> 仁平
能見台	加藤 金沢土木事務所長	小柳 総務課長	大屋 地域包括ケア推進担当係長	正:塚原 国民年金係長 副:香坂 生活支援担当係長	小池 事務局長	船木 <能見台> 木下
金沢シーサイドタウン		平 福祉保健課長	正:酒井 予算調整係長 副:浅埜 企画調整係長	芳川 保険係長		吉田 <並木> 松橋 <富岡東> 岩藤
金沢東部		金田 学校連携・こども担当課長	小山 道路係長	橋之口 生活支援課事務係長		今村 <能見台> 木下 <西柴> 上田
金沢中部	野坂 副区長	河野 生活衛生課長	田中 資源化推進担当係長	岡野 統計選挙係長	江本 事務局長 次長	麻生 <能見台> 木下 <泥亀> 林
金沢南部		正:黒羽根 金沢土木事務所副所長 副:木村 区政推進課長	佐藤 まちづくり調整担当係長	岡部 障害者支援担当係長		今村 <泥亀> 林 <西柴> 上田
金沢		米山 地域振興課長	青木 地域力推進担当係長	塩田 介護保険担当係長		宮森 <泥亀> 林 <柳町> 藤田
六浦東	中山 福祉保健センター 担当部長	中川 生活支援課長	山田 区民活動支援担当係長	正:牧野 高齢者支援担当係長 副:遠藤 生活支援担当係長	江本 事務局長 次長	安田 <柳町> 藤田
六浦		流田 税務課長	松島 庶務係長	正:羽布津 こども家庭支援担当係長 副:遠山 保険年金課収納担当係長		安田 <六浦> 佐藤 <柳町> 藤田
六浦西		渡部 こども家庭支援課長	羽生 収納担当係長	徳田 健康づくり係長		吉田 <六浦> 佐藤
釜利谷		操 戸籍課長	正:長谷川 戸籍担当係長 副:鈴田 登録担当係長	古家 こども家庭支援課担当係長		村上 <釜利谷> 今坂 <西金沢> 小林
LINKAI横浜金沢	野坂 副区長	木村 区政推進課長	浅埜 企画調整係長	—	—	—

※地区名等につきましては、令和6年4月1日現在の地区連合自治会・町内会を構成している地区を記載しております。

地域防災拠点担当(区役所)			
地域防災拠点	総括参与	参与	町名
小田小学校	水野 保険年金課長	高田 地域活動係長	富岡西1丁目1番～73番、富岡西2丁目13番～14番・17番～48番、富岡西4丁目24番・25番12号～15号・28番1号～5号・28番9号～49番、富岡東1丁目、富岡東3丁目1番～9番・13番53号
富岡小学校	富岡 高齢・障害支援課長	橋本 家屋担当係長	富岡西2丁目1番～12番・15番～16番、富岡西3丁目、富岡西4丁目1番～3番・8番～10番・17番～23番、富岡西6丁目1番、富岡西7丁目1番～43番46号・44番～55番、富岡東2丁目9番、富岡東3丁目10番～24番(13番53号を除く)、富岡東4丁目～富岡東6丁目、能見台通41番24号・42番6号～9号
西富岡小学校	原 税務課担当課長	香坂 生活支援担当係長	富岡西1丁目74番、富岡西4丁目4番～7番・11番～16番・25番1号～11号・26番～27番・28番6号～8号・50番～80番、富岡西5丁目、富岡西6丁目2番～44番、富岡西7丁目43番47号～50号、能見台1丁目～能見台2丁目、能見台通24番～41番23号・42番1号～5号・42番10号～45番
能見台小学校	小柳 総務課長	藤木 会計室会計係長	能見台通1番～23番・46番～48番、能見台3丁目、能見台東
能見台南小学校	小柳 総務課長	塚原 国民年金係長	能見台4丁目～能見台6丁目、能見台森、釜利谷東4丁目9番16号～19号・15番～46番1号・58番
並木中学校	富岡 高齢・障害支援課長	漆畑 高齢・障害係長	幸浦2丁目1番～7番・並木2丁目
並木第四小学校	中川 生活支援課長	鈴田 登録担当係長	幸浦2丁目8番以降、長浜107番地、並木3丁目、福浦1丁目～3丁目、柴町358番地～389番地
並木中央小学校	平 福祉保健課長	松本 こども家庭支援課担当係長	幸浦1丁目8番～10番・17番、並木1丁目12番～25番
並木第一小学校	平 福祉保健課長	酒井 予算調整係長	幸浦1丁目1番～7番・11番～16番、昭和町、富岡東2丁目1番～8番、鳥浜町、並木1丁目1番～11番、白帆
西柴小学校	金田 学校連携・こども担当課長	橋之口 生活支援課事務係長	西柴1丁目14番地の一部・15番地～17番地・18番地の一部・19番地の一部・21番・25番地の一部、西柴2丁目～4丁目、柴町1番地～7番地・13番地～31番地・32番地の一部、金沢町184番地～193番地
西柴中学校	河野 生活衛生課長	田中 資源化推進担当係長	片吹、長浜(107番地を除く)、西柴1丁目1番～13番・14番の一部・18番の一部・19番の一部・20番・22番～24番・25番の一部・26番～35番、長浜1丁目～2丁目、堀口、谷津町1番地～8番地・65番地の1・68番地～69番地・167番地～182番地
八景小学校	河野 生活衛生課長	岡野 統計選挙係長	大川1番～4番、釜利谷東1丁目1番2号～3号、釜利谷東2丁目1番、瀬戸23番～24番、泥亀1丁目～2丁目、谷津町9番地～64番地・66番地～67番地・70番地～166番地・183番地以降、金沢町49番地・82番地の一部・86番地～87番地・88番地の10～12・98番地～99番地
文庫小学校	黒羽根 金沢土木事務所副所長	岡部 障害者支援担当係長	金沢町1番地～48番地・50番地～81番地・82番地の一部・83番地～85番地・88番地(88番地の10～12を除く)・89番地～97番地・100番地～183番地・194番地以降、柴町8番地～12番地・32番地の一部・33番地～356番地・390番地以降、寺前1丁目～2丁目、町屋町32番(1号、3号～5号、12号～42号を除く)
金沢小学校	米山 地域振興課長	塩田 介護保険担当係長	海の公園、町屋町1番1号～32番1号・32番3号～5号・32番12号～42号・33番～35番・平湯町、野島町、八景島、洲崎町、乙船町
瀬ヶ崎小学校	中川 生活支援課長	山田 区民活動支援担当係長	六浦南1丁目12番22号～29号・13番11号～31号・14番～19番・20番40号～57号・21番10号～14号・22番27号～30号、六浦東1丁目～2丁目(22番1号～4号・6号～22号・23番5号～17号を除く)、六浦東3丁目(14番・15番7号～17号・16番10号～19号を除く)
六浦小学校	流田 税務課長	今関 環境衛生係長	六浦1丁目1番～21番、六浦2丁目、六浦3丁目1番1号～3号・1番59号・4番～5番(6号～31号を除く)・9番1号～2号・9番4号～18号・19番24号・31番～42番、六浦4丁目1番～4番・5番8号～14号・7番10号以降・10番～12番・15番の一部・16番～17番、大川7番3号・7号～11号
六浦中学校	流田 税務課長	羽布津 こども家庭支援担当係長	瀬戸1番～22番、六浦1丁目22番以降、六浦4丁目5番(8号～14号を除く)～7番9号・8番の一部・9番・13番・15番の一部・16番～17番、柳町
朝比奈小学校	渡部 こども家庭支援課長	金原 収納担当係長	朝比奈町、東朝比奈1丁目～3丁目、大道2丁目14番(1号～14号を除く)・27番8号～9号、六浦5丁目41番～50番、六浦町(京浜急行逗子線以北)
六浦南小学校	渡部 こども家庭支援課長	羽生 収納担当係長	六浦南1丁目1番1号～24号・2番～11番・12番1号～21号・13番1号～10号・13番32号～35号、六浦南2丁目1番～11番・12番7号～11号・13番～14番・15番9号～12号・16番以降、六浦南3丁目～六浦南5丁目、六浦町(京浜急行逗子線以南)、六浦東3丁目14番・15番7号～17号・16番10号～19号
高舟台小学校	黒羽根 金沢土木事務所副所長	袴田 こどもの権利擁護担当係長	釜利谷南2丁目50番以降、高舟台1丁目1番～31番29号・32番～35番、高舟台2丁目1番～20番23号・21番～50番、大道1丁目23番(1号～19号を除く)・55番・81番(1号～13号を除く)、六浦3丁目9番3号・19番(24号を除く)～30番、大川7番1号・2号・4号～6号
大道中学校	原 税務課担当課長	山田 給付担当係長	大道1丁目24番～29番・32番～54番・56番～81番13号・82番～86番、大道2丁目17番～21番・23番～27番7号・27番10号～36番
大道小学校	米山 地域振興課長	島田 市民税担当係長	高舟台1丁目31番(1号～29号を除く)、高舟台2丁目20番(1号～23号を除く)、大道1丁目1番～23番19号・30番～31番、大道2丁目1番～14番14号・15番～16番・22番、六浦3丁目1番4号～58号・2番～3番・5番6号～31号・6番～8番、六浦4丁目8番の一部・14番・18番～25番、六浦5丁目1番～40番、六浦南2丁目12番(7号～11号を除く)、15番1号～19号(9号、12号を除く)、六浦南1丁目1番27号～65号・20番1号～37号・21番20号～40号・22番1号～24号・23番～24番・25番15号～54号・26番～37番、六浦東2丁目22番1号～4号・6号～22号・23番5号～17号
釜利谷南小学校	操 戸籍課長	長谷川 戸籍担当係長	釜利谷南1丁目、釜利谷南2丁目1番～49番、釜利谷南3丁目～4丁目
釜利谷小学校	操 戸籍課長	古家 こども家庭支援課担当係長	釜利谷町2306番地～2580番地・3235番地～3240番地、釜利谷西1丁目1番～21番・23番・24番(15号～19号を除く)・25番(13号～21号を除く)・26番7号～26番11号・58番～60番・61番7号～66番17号・66番(18号～22号を除く)、釜利谷西2丁目1番、釜利谷東2丁目6番～7番・釜利谷東4丁目1番・2番3号～36号・47番21号～37号・48番～57番・釜利谷東5丁目～8丁目
西金沢学園	水野 保険年金課長	速水 区民活動支援担当係長	釜利谷町1870番地～1947番地・2125番地～2305番地、釜利谷西1丁目22番・24番15号～19号・25番13号～21号・26番1号～6号・26番12号～57番・61番1号～6号・66番18号～22号・67番、釜利谷西2丁目2番～37番、釜利谷西3丁目～6丁目、みず木町
釜利谷東小学校	金田 学校連携・こども担当課長	高橋 土地担当係長	大川5番～6番、釜利谷東1丁目1番1号・2番～60番、釜利谷東2丁目2番～5番・8番～21番、釜利谷東3丁目、釜利谷東4丁目2番1号～2号・2番37号～9番15号・9番20号～14番・46番2号～47番20号

地域防災拠点とは…市内で震度5強以上の地震が観測された場合に開設・運営する避難所のことです。金沢区では26カ所の小中学校が指定されています。