

要登録

区民ギャラリー

1 施設概要

創作品の展示、活動紹介のための壁面・パネルスペースです。

〈 展示スペースについて 〉

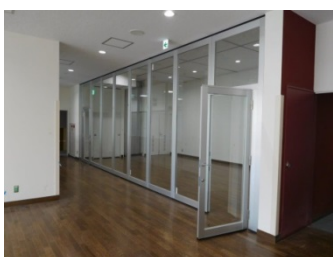
① 壁面

大きい面 高さ350cm×幅800cm

小さい面 高さ350cm×幅450cm

② パネル面

高さ350cm×幅100cm×10枚



外観



パネル面

〈 準備してあるものについて 〉

- ・ ワイヤーフック(ピクチャーレール掛け・パネル掛け)
- ・ 長机
- ・ 脚立(足場付)

2 展示期間

1週間単位

搬入：日曜日午前9時～

※日曜日休館の際は月曜日搬入

搬出：土曜日午後4時～

3 展示方法 ※のり、全種両面テープ、ガムテープ、くぎ等は①②ともに利用不可

① 壁面

「ピクチャーレール掛けワイヤーフック」を使用して展示

※壁面に作品名等貼られる際は壁面保護のため、ねりゴムのみ使用可能です。

② パネル面

「パネル掛けワイヤーフック」を使用して展示

※パネル面に作品名等貼られる際はパネル面保護のためねりゴムの使用をお願いいたします。

4 展示案内のポスターについて

- ・ センター入口用 A4縦2枚サイズ以内 展示期間、テーマ、内容、団体名を記入
- ・ 展示スペース内用 サイズ任意