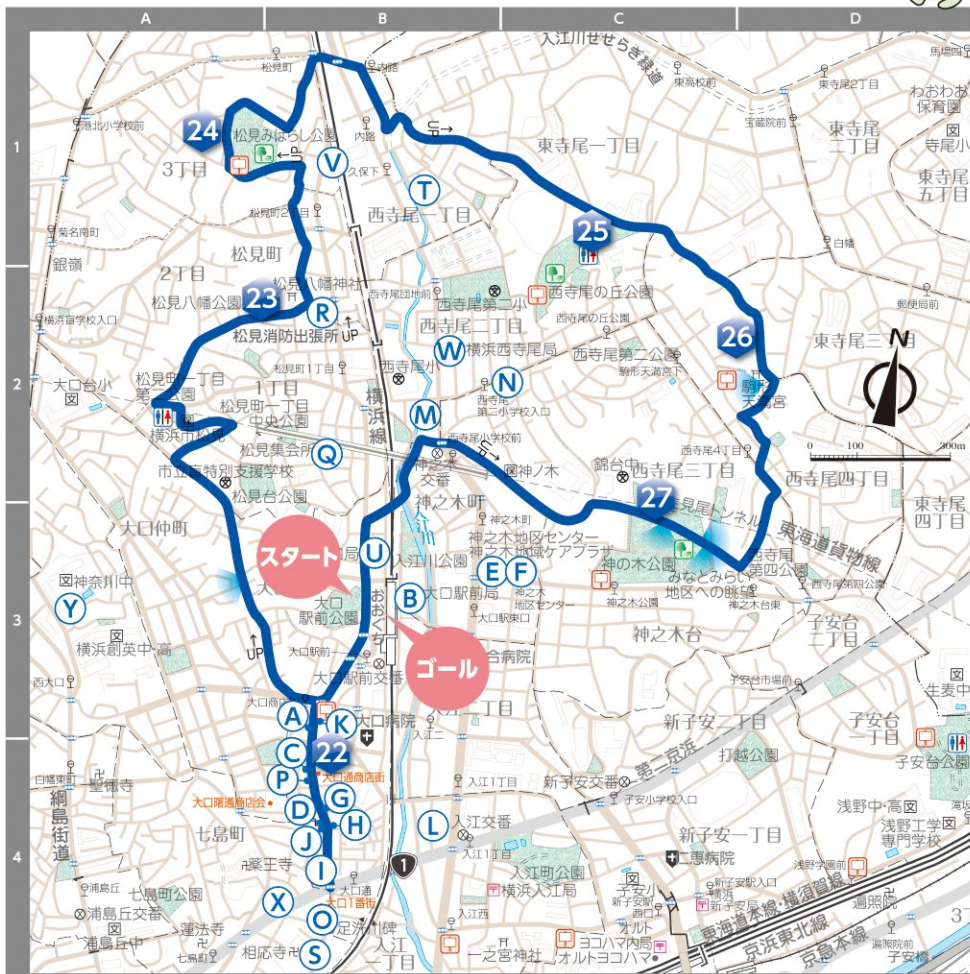
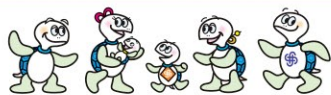


6 松見・西寺尾・大口 エリア

● スタート地点の交通機関のご案内 ●
 ・スタート地点:JR線「大口駅」下車



おすすめの散策コース



22 大口通商店街 B-4

戦後初めて(昭和21年2月)復興した商店街と言われており、古い歴史があります。地名を縁に鹿児島県伊佐市(旧大口市)と交流があります。



24 松見みはらし公園 A-1

雑木林だったころの地形を生かし、手すりの付いた歩きやすい散歩道が設けられています。遊具やベンチがある頂上部分から、住宅街を見下ろせます。



26 駒形天満宮 (こまがたてまんぐう) C-2

参道の階段を上ると、境内から市街地を望めます。昔、この村に住む娘と恋に落ちた若者の悲恋物語にちなんで「駒形」の名前が付いたといわれています。



23 松見八幡 (はちまん) 神社と周辺 A-2

松見八幡神社には、市指定名木古木の双幹のツバキやヤブツバキ、イチチョウがあります。隣接する松見八幡公園からは、みなとみらいやベイブリッジを望めます。



25 西寺尾の丘公園 C-1

春は筍、秋は柿・ザクロなど、四季の実りが豊かな公園。近隣の住宅街が一望できる。起伏に富んだ地形を利用して、子どもたちが草滑りや探検を楽しみます。



27 神の木公園と斜面緑地 C-2

芝の手入れが行き届いた野球場、遊具のある自由広場、緑道などがあり、親子で自然遊びを楽しめます。斜面からは多方向への眺望が開けています。



「わが町かながわとっておき」サポーター 詳細 P. 29-30

A 糸川メガネ店 物販 map B-3 割引 トイレ	N ベーカリー サヴール 物販 map C-2 道案内
B 大口駅前郵便局 郵便局 map B-3 道案内	O ペンギンカメラ 本店 物販 map B-4 割引
C 大口通商店街休憩所 その他 map B-4 見学 休憩 トイレ 道案内	P ペンギンカメラ 2号店 物販 map B-4 割引
D カフェ てんだあ 飲食 map B-4 割引 トイレ 道案内	Q 松見集会所 施設 map B-2 トイレ
E 神の木地域ケアプラザ 物販 map B-3 見学 休憩 トイレ 道案内	R 松見消防出張所 消防署 map B-2 見学 トイレ 道案内
F 神の木地区センター 施設 map C-3 見学 休憩 トイレ WP	S 山田時計店 物販 map B-4 割引 道案内
G すずが寝装店 物販 map B-4 休憩 トイレ	T (有)星野食品 工場 map B-1 見学 トイレ 割引
H 立花園 物販 map B-4 見学 休憩	U 横浜大口郵便局 郵便局 map B-3 道案内
I つるや洋品店 物販 map B-4 道案内 割引	V 横浜醤油(株) 工場 map B-1 見学 休憩 トイレ 道案内
J 肉のみやだい 物販 map B-4 休憩 道案内	W 横浜西寺尾郵便局 郵便局 map B-2 休憩 道案内
K 能登屋 物販 map B-3 道案内	X 鷺の湯 公衆浴場 map B-4 道案内
L パン屋さんよろず相談室 工場 map B-4 休憩 トイレ 道案内	Y 神奈川中学校コミュニティハウス 施設 map A-3 見学 休憩 トイレ
M 福助湯 公衆浴場 map B-2 休憩 トイレ	