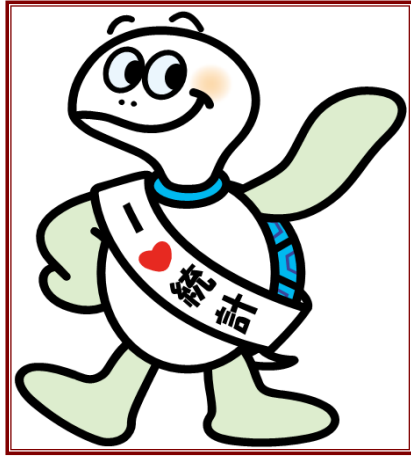


神奈川県ハンディ統計2012

Statistical Pocketbook of Kanagawa Ward 2012

平成24年



横浜市 神奈川区役所 総務課 統計選挙係

General Affairs Division Kanagawa Ward City of Yokohama

「横浜市神奈川区統計情報」
<http://www.city.yokohama.lg.jp/kanagawa/kusei/toukeibinranweb/>
 「横浜市統計ポータルサイト」
<http://www.city.yokohama.lg.jp/ex/stat/>

TEL 045-411-7014~6 Fax 045-411-7018

人口動態 Vital Statistics 平成22年 (2010)

出生 Births	2,145人	出生率(人口1000対)	9.2
死亡 Deaths	1,762人	死亡率(人口1000対)	7.5
婚姻 Marriages	1,678件	婚姻率(人口1000対)	7.2
離婚 Divorces	497件	離婚率(人口1000対)	2.13
合計特殊出生率 Total Fertility Rate	1.27		
平均寿命 平成17年 Life Expectancy (2005)			
男 Male	79.1歳		
女 Female	85.8歳		

国勢調査 Population Census 平成22年 (2010. 10. 1)

世帯数 Households	113,613世帯
人口 Population	233,429人
総数 Total	119,048人
男 Male	114,381人
女 Female	114,381人

1世帯当たり人員 Persons per household	2.05人
人口密度(人/㎢) Population density (per sq km)	9,895人/㎢

経済の基礎調査 Economic Census 平成21年 (2009. 7. 1)

総数 Total	9,337	127,847
農業、林業 Agriculture and	6	17
漁業 Fisheries	0	0
鉱業、採石業、砂利採取業 Mining and Quarrying of Stone and Gravel	0	0

神奈川区のシンボル Symbol of Kanagawa Ward

カナガワの「カ」の文字をモチーフに、デザインしたもので、1981年(昭和56年)に制定しました。



区のマスコット「かめ太郎」

神奈川区に残る「浦島太郎伝説」の亀に因み、1983年(昭和58年)に制定しました。(右)



そして、誕生から25周年を迎えて、新しい「かめ太郎」が活躍しています!!(左)

区の木・区の花

1988年(昭和63年)に区政60周年・市政100周年を記念して、区民のみなさんの投票をもとに制定しました。



区の木:こぶし



区の花:チューリップ

建設業 Construction	863	7,897
製造業 Manufacturing	395	9,873
電気・ガス・熱供給・水道業 Electricity, Gas, Heat Supply and Water	4	88
情報通信業 Information and Communications	248	7,911
運輸業、郵便業 Transport and Postal activities	330	9,262
卸売業、小売業 Wholesale and Retail	2,247	23,920
金融業、保険業 Finance and Insurance	119	2,080
不動産業、物品賃貸業 Real Estate and Goods Rental and Leasing	1,115	5,492
学術研究、専門・技術サービス業 Scientific Research, Professional and Technical	589	7,262
宿泊業、飲食サービス業 Accommodations, Eating and Drinking Services	1,110	9,433
生活関連サービス業、娯楽業 Living Related and Personal Services and amusement Services	668	4,149
教育、学習支援業 Education, Learning Support	335	7,988
医療、福祉 Medical, Health Care and Welfare	606	9,191
複合サービス業 Compound Services	34	242
サービス業(他に分類されないもの) Services, n.e.c.	646	21,602
公務(他に分類されるものを除く) Government, Except Elsewhere Classified	22	1,440

農業及び漁業 Agriculture and Fisheries

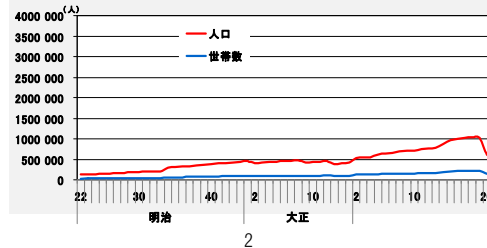
世界農林業センサス 平成22年(2010. 2. 1) Census of Agriculture and Forestry (February 1, 2010)	
農家数 Farm Households	197戸
販売農家人口 Farm Household Population	439人
経営耕地面積 Cultivated land area (1a=100㎡)	15,100 a

漁業センサス 平成20年(2008. 11. 1) Fishery Census (November 1, 2008)	
経営体数 Fishery establishment	30
漁船隻数 Fishing boats	43隻

世帯数及び人口 Households and Population

行政区別 Administrative Wards	面積 Area (km ²)	世帯数 Households
---------------------------	----------------------------	----------------

平成23年(2011. 1. 1) (January 1, 2011)		
横浜市 City of Yokohama	434.98	1,584,554
平成24年(2012. 1. 1) (January 1, 2012)		
横浜市 City of Yokohama	434.98	1,595,139
鶴見区 Tsurumi	32.38	125,708
神奈川区 Kanagawa	23.59	113,785
西区 Nishi	6.98	49,826
中区 Naka	20.62	75,777
南区 Minami	12.63	92,752
港南区 Konan	19.86	90,206
保土ヶ谷区 Hodogaya	21.81	90,322
旭区 Asahi	32.78	101,678
磯子区 Isogo	19.02	71,150
金沢区 Kanazawa	30.68	86,996
港北区 Kohoku	31.37	156,209
緑区 Midori	25.42	71,662
青葉区 Aoba	35.06	121,988
都筑区 Tsuzuki	27.88	76,703
戸塚区 Totsuka	35.70	110,244
栄区 Sakae	18.55	50,776
泉区 Izumi	23.56	59,495
瀬谷区 Seya	17.11	59,495



工業統計調査 平成22年(2010. 12. 31) Census of Manufacturers (December 31, 2010)

総数 All Manufacturing	106	4,751	295,147
食料品 Food	24	1,020	46,105
飲料・たばこ・飼料 Beverages, tobacco and feed	1	4	X
繊維工業 Textile mill products	3	20	250
木材・木製品(家具を除く) Lumber and wood products, except furniture	2	17	X
家具・装飾品 Furniture and fixtures	0	0	0
パルプ・紙・紙加工品 Pulp, paper and paper products	1	4	X
印刷・同関連業 Printing and allied industries	11	92	950
化学工業 Chemical and allied products	3	260	8,896
石油製品・石炭製品 Petroleum and coal products	1	130	X
プラスチック製品 Plastic products	4	53	558
ゴム製品 Rubber products	1	24	X
なめし革・同製品・毛皮 Leather tanning, leather products and fur skins	0	0	0
窯業・土石製品 Ceramic, stone and clay products	2	36	X
鉄鋼業 Iron and steel	2	29	X
非鉄金属 Non-ferrous metals and products	2	242	X
金属製品 Fabricated metal products	14	223	2,832
はん用機械器具 General-purpose machinery	2	21	X

各区のシンボルマーク Symbols of Districts



人口 Population			1世帯当たり	人口密度
総数 Total	男 Male	女 Female	Persons per household	Population density (人/㎢) (per sq km)

3,689,022	1,849,009	1,840,013	2.33	8,481
3,691,240	1,847,207	1,844,033	2.31	8,486
274,415	142,400	132,015	2.18	8,475
232,943	118,534	114,409	2.05	9,875
95,986	48,820	47,166	1.93	13,752
145,863	76,867	68,996	1.92	7,074
195,192	97,147	98,045	2.10	15,455
220,128	108,992	111,136	2.44	11,084
205,610	102,767	102,843	2.28	9,427
250,310	122,640	127,670	2.46	7,636
162,139	79,992	82,147	2.28	8,525
207,795	102,426	105,369	2.39	6,773
332,365	169,140	163,225	2.13	10,595
177,569	88,143	89,426	2.48	6,985
306,042	150,627	155,415	2.51	8,729
204,619	102,987	101,632	2.67	7,339
273,908	136,092	137,816	2.48	7,672
124,612	61,166	63,446	2.45	6,718
155,446	76,366	79,080	2.61	6,598
126,298	62,101	64,197	2.53	7,382

生産用機械器具 Production machinery

生産用機械器具 Production machinery	7	267	5,170
業務用機械器具 Business oriented machinery	5	91	1,016
電子部品・デバイス・電子回路 Electronic parts, devices and electronic	3	91	1,157
電気機械器具 Electrical machinery, equipment and supplies	1	124	X
情報通信機械器具 Information and communication electronics equipmet	2	23	X
輸送用機械器具 Transportation equipment	10	1,680	150,573
その他 Miscellaneous manufacturing industries, n.e.c.	5	300	9,680

商業統計調査 平成19年(2007. 6. 1) Census of Commerce (June 1, 2007)

卸売業 Wholesale Trade	
事業所数 Establishments	680
従業者数 Number of Employees	9,034
年間商品販売額 Annual Sales (billion yen)	8,731億円
売場面積 Store Space	110713㎡

小売業 Retail Trade

事業所数 Establishments	1,412
従業者数 Number of Employees	10,314
年間商品販売額 Annual Sales (billion yen)	168億円
売場面積 Store Space	110713㎡

住宅及び建築 Dwellings and Construction

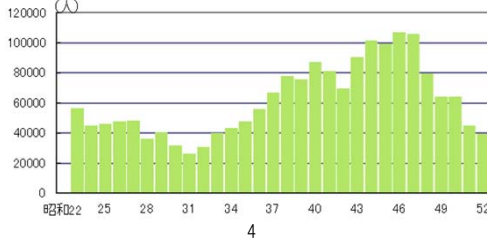
住宅数(居住世帯あり) Dwellings	平成20年(2008. 10. 1) (October 1, 2008)
-----------------------	--------------------------------------

各区のシンボルマーク Symbols of Districts



0~14歳(構成比%) 0-14 years old (Constituent ratio)	15~64歳 15-64 years old	65歳以上 65 and Over
--	------------------------	-------------------

486,262 (13.2)	2,438,966 (66.1)	737,884 (20.0)
483,380 (13.1)	2,427,891 (65.8)	754,059 (20.4)
36,007 (13.1)	186,351 (67.9)	49,913 (18.2)
26,865 (11.5)	159,817 (68.6)	44,440 (19.1)
10,165 (10.6)	67,012 (69.8)	17,586 (18.3)
15,203 (10.4)	93,450 (64.1)	29,600 (20.3)
21,288 (10.9)	127,797 (65.5)	44,684 (22.9)
27,898 (12.7)	141,691 (64.4)	50,505 (22.9)
24,614 (12.0)	133,597 (65.0)	46,291 (22.5)
31,593 (12.6)	155,927 (62.3)	62,195 (24.8)
19,325 (11.9)	103,950 (64.1)	38,226 (23.6)
26,237 (12.6)	133,810 (64.4)	46,628 (22.4)
41,305 (12.4)	232,770 (70.0)	56,060 (16.9)
25,640 (14.4)	116,102 (65.4)	35,589 (20.0)
45,772 (15.0)	209,438 (68.4)	50,630 (16.5)
36,501 (17.8)	136,068 (66.5)	28,291 (13.8)
39,061 (14.3)	177,493 (64.8)	56,763 (20.7)
16,535 (13.3)	76,500 (61.4)	31,303 (25.1)
21,364 (13.7)	97,571 (62.8)	35,969 (23.1)
18,007 (14.3)	78,547 (62.2)	29,486 (23.3)



各区のシンボルマーク Symbols of Districts



うち75歳以上 75 and Over	年齢不詳 Age Unreported	平均年齢 Average Age
---------------------	---------------------	------------------

329,578 (8.9)	25,910	43.49
346,409 (9.4)	25,910	43.82
22,353 (8.1)	2,144	42.82
21,546 (9.2)	1,821	43.37
8,958 (9.3)	1,223	43.68
13,884 (9.5)	7,610	45.70
21,310 (10.9)	1,423	45.93
22,081 (10.0)	34	45.17
22,409 (10.9)	1,108	45.01
29,166 (11.7)	595	45.92
18,162 (11.2)	638	45.72
21,278 (10.2)	1,120	45.07
26,136 (7.9)	2,230	41.99
16,168 (9.1)	238	43.08
22,534 (7.4)	302	41.56
12,797 (6.3)	3,759	39.44
24,963 (9.1)	591	43.53
12,938 (10.4)	274	45.64
16,000 (10.3)	542	44.83
13,726 (10.9)	258	44.58

衛生及び環境 Sanitation and Environment

医療施設総数 平成22年度 Health Care Facil (Fiscal 2010)	343
病院 Hospitals	9
病床数 Beds	1,100
一般診療所 General Clinics	192
病床数 Beds	96
歯科診療所 Dental Clinics	142

ごみ収集量 平成22年度 Garbage Collection (Fiscal 2010)	35,550t
家庭ごみ Household garbage	35,550t

公園 平成23年(2011. 3. 31) Public Parks (March 31, 2011)	
園数 Number of Parks	149
面積 Area of Parks	82.3㎡

道路及び運輸 Transportation

道路 平成22年(2010. 4. 1) Roads (April 1, 2010)	
道路延長 Length	425.2km
道路面積 Area	3.0km ²

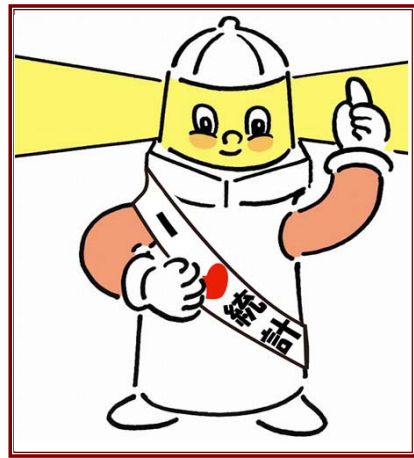
自動車台数 平成23年(2011. 3. 31) Motor Vehicles (March 31, 2011)

総数 Total	86,017台
登録自動車 Registered Motor Vehicles	65,534台
貨物用 Trucks	9,056台
乗合用 Buses	74台
乗用 Passenger Cars	54,348台
特種用途 Special-use Vehicles	1,672台
大型特殊 Large Special-use Motor Vehicles	384台
小型二輪 Light Two-wheeled Vehicles	3607台
軽自動車 Light Motor Vehicles	16,876台

神奈川県ハンディ統計2012

Statistical Pocketbook
of Kanagawa Ward 2012

平成24年



横浜市 神奈川区役所
総務課 統計選挙係

General Affairs Division

Kanagawa Ward City of Yokohama

「横浜市神奈川区統計情報」
<http://www.city.yokohama.lg.jp/kanagawa/kusei/toukeibinranweb/>

「横浜市選挙管理委員会HP」
<http://www.city.yokohama.lg.jp/senkyo/>

TEL 045-411-7014~6 Fax 045-411-7018

シンボルマーク、マスコットキャラクター Symbol and

選挙をイメージ
するとどうなるだ
ろう？
どんなコピーで
呼びかけたら有権
者のハートに届く
だろう？
こんな思いから、昭和59(1984)年、
横浜市選挙管理委員会はシンボルマー
クとコピーの募集をおこない、選定さ
れたのがこのマークです。



選挙にイコット！「イコットちゃん」

昭和63(1988)年、選
挙を親しみのあるもの
にするために、啓発用
マスコットを制作し、
これにふさわしい愛称
を広く市民から募集し
ました。
公募に対して約2,000
点の案が寄せられ「イ
コットちゃん」が最優
秀として選ばれまし
た。



イコットちゃん

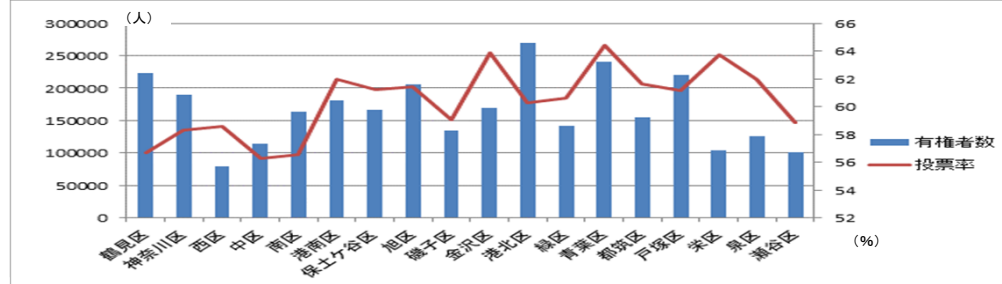


イコットちゃんJr.

「イコットちゃ
ん」は灯台。港
町・横浜の明日を
明るく照らす、選
挙と民主主義のマ
スコットです。

第46回衆議院議員総選挙投票者数 (小選挙区選出議員選挙)

行政区別 Administrative Wards	面積 Area (km ²)	投票所数 Households
横浜市 City of Yokohama	434.98	635
鶴見区 Tsurumi	32.38	45
神奈川区 Kanagawa	23.59	42
西区 Nishi	6.98	22
中区 Naka	20.62	30
南区 Minami	12.63	32
港南区 Konan	19.86	40
保土ヶ谷区 Hodogaya	21.81	41
旭区 Asahi	32.78	45
磯子区 Isogo	19.02	36
金沢区 Kanazawa	30.68	36
港北区 Kohoku	31.37	44
緑区 Midori	25.42	25
青葉区 Aoba	35.06	42
都筑区 Tsuzuki	27.88	31
戸塚区 Totsuka	35.70	42
栄区 Sakae	18.55	28
泉区 Izumi	23.56	28
瀬谷区 Seya	17.11	26



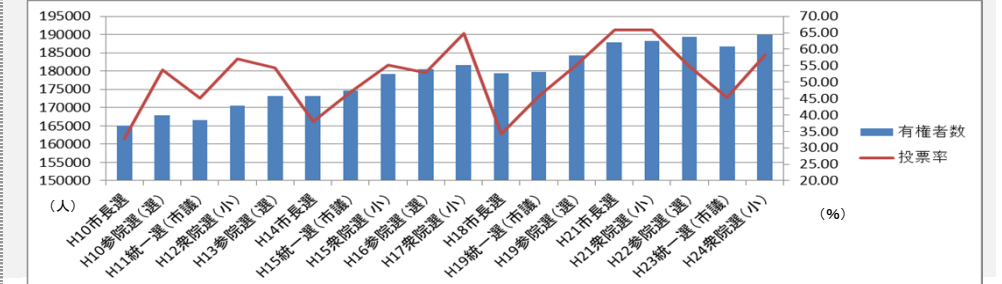
各区のシンボルマーク	当日有権者数 Population			1投票所当たり 有権者数(人/投票所数)
	総数 Total	男 Male	女 Female	
鶴見区	2,989,152	1,488,338	1,500,814	4,707.33
神奈川区	223,672	116,585	107,087	4,970.49
西区	189,920	96,244	93,676	4,521.90
中区	80,041	40,192	39,849	3,638.23
南区	114,172	60,164	54,008	3,805.73
港南区	163,675	82,211	81,464	5,114.84
保土ヶ谷区	180,374	88,220	92,154	4,509.35
旭区	166,933	82,714	84,219	4,071.54
磯子区	206,451	100,941	105,510	4,587.80
金沢区	135,093	66,333	68,760	3,752.58
港北区	169,058	82,812	86,246	4,696.06
緑区	269,781	135,075	134,706	6,131.39
青葉区	141,475	70,194	71,281	5,659.00
都筑区	240,961	117,384	123,577	5,737.17
戸塚区	155,502	77,430	78,072	5,016.19
栄区	221,002	109,357	111,645	5,261.95
泉区	103,339	50,628	52,711	3,690.68
瀬谷区	125,856	61,843	64,013	4,494.86
	101,847	50,011	51,836	3,917.19



投票者数 Population	棄権者数		
	総数 Total	男 Male	女 Female
1,808,514	910,363	898,151	1,180,638
126,863	65,758	61,105	96,809
110,751	56,455	54,296	79,169
46,869	23,710	23,159	33,172
64,289	33,426	30,863	49,883
92,556	46,759	45,797	71,119
111,790	55,408	56,382	68,584
102,212	50,867	51,345	64,721
126,859	62,689	64,170	79,592
79,779	39,687	40,092	55,314
108,000	53,859	54,141	61,058
162,712	82,847	79,865	107,069
85,741	43,225	42,516	55,734
155,195	77,351	77,844	85,766
95,858	48,267	47,591	59,644
135,233	68,284	66,949	85,769
65,841	32,882	32,959	37,498
78,028	39,003	39,025	47,828
59,938	29,886	30,052	41,909



投票率(A) Persons per household	順位	前回投票率 (B)	A、Bの差 (ポイント)
56.72	16	64.36	7.64
58.31	15	65.91	7.60
58.56	14	66.84	8.28
56.31	18	63.05	6.74
56.55	17	65.58	9.03
61.98	5	71.38	9.40
61.23	8	69.63	8.40
61.45	7	70.62	9.17
59.05	12	68.82	9.77
63.88	2	71.20	7.32
60.31	11	67.43	7.12
60.61	10	69.02	8.41
64.41	1	71.89	7.48
61.64	6	70.42	8.78
61.19	9	70.09	8.90
63.71	3	72.55	8.84
62.00	4	71.55	9.55
58.85	13	68.86	10.01



三ない宣言！



宣言致します。私たち横浜市民は、
お金のかからずクリーンな選挙のため
に、次の三つの「ない」を誓います。

贈らない
求めない
受けとらない

政治家や候補者が選挙区内にある者
に対して、下記のようなことをすると
処罰されます。有権者がそれを求める
こともできません。

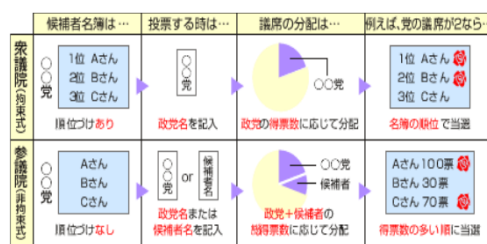
- ・町内会等の集会へ飲食代、品物の差し入れ
- ・出産・入学・卒業等の祝いや祝品
- ・お葬式の花輪や供花
- ・お中元やお歳暮 etc.

選挙の種類

	選挙権	被選挙権	任期	任期満了
地方選挙				
横浜市長選挙	20歳以上	25歳以上	4年	H25.8.29
横浜市議会議員選挙	20歳以上	25歳以上	4年	H27.4.29
神奈川県知事選挙	20歳以上	30歳以上	4年	H27.4.22
神奈川県議会議員選挙	20歳以上	25歳以上	4年	H27.4.29
国政選挙				
衆議院議員総選挙	20歳以上	25歳以上	4年 解散あり	H28.12.15
参議院議員通常選挙	20歳以上	30歳以上	6年 3年ごと半数改選	H25.7.28 H28.7.25

～比例代表選挙の方式の違い～

比例代表選挙は、各政党の得票数に応じて(比例させて)議席を分配しますが、衆議院と参議院ではその方式が異なります。



投票区	投票所施設名	投票区面積 (km ²) Area	有権者数			20代有権者 /有権者 (%)	
			総数 Total	男 Male	女 Female		
投票所計		23.59	189,560	96,044	93,516	27,231	14.37
1	横浜市立西寺尾第二小学校	0.49	5,776	2,929	2,847	810	14.02
2	横浜市立錦台中学校	0.25	4,063	2,041	2,022	626	15.41
3	横浜市松見集会所	0.27	3,895	2,007	1,888	594	15.25
4	鶴嶺幼稚園	0.39	5,922	2,970	2,952	925	15.62
5	横浜市神之木地域ケアプラザ	0.40	5,780	2,893	2,887	760	13.15
6	横浜市立子安小学校	0.69	8,324	4,444	4,080	1,325	15.54
7	神奈川消防署浦島消防出張所	0.53	4,768	2,423	2,345	583	12.23
8	子安通2・3丁目目合同会館	1.82	3,883	2,131	1,752	693	17.85
9	横浜市片倉三枚地域ケアプラザ	0.71	4,594	2,349	2,245	650	14.15
10	聖徳保育園	0.22	2,963	1,545	1,418	487	16.44
11	(財)若崎育英会横浜体育文化教室	0.18	3,324	1,744	1,780	591	16.77
12	京浜横浜幼稚園	0.39	5,699	2,859	2,840	839	14.72
13	横浜市立神奈川小学校	1.84	6,166	3,257	2,909	758	12.29
14	横浜市立幸ヶ谷小学校	0.95	9,739	4,978	4,761	1,322	13.57
15	横浜市立浦島小学校	0.31	4,113	2,090	2,023	632	15.37
16	横浜市うらしま荘	0.18	2,165	1,054	1,111	345	15.94
17	横浜市神奈川区役所	0.32	5,321	2,595	2,726	985	18.51
18	横浜市立青木小学校	0.32	4,261	2,137	2,124	598	14.03
19	横浜市民防災センター	0.56	5,681	2,965	2,716	940	16.55
20	横浜市立栗田谷中学校	0.32	4,413	2,137	2,276	739	16.75
21	横浜市立松本中学校	0.37	4,659	2,284	2,375	694	14.90
22	横浜市立三ツ沢小学校	0.59	6,279	3,084	3,195	919	14.64
23	横浜市白幡地区センター	0.32	4,109	2,043	2,066	656	15.96
24	横浜市立白幡小学校	0.27	2,848	1,432	1,416	500	17.56
25	横浜市立浦島丘中学校	0.12	1,406	660	746	178	12.66
26	横浜市立二谷小学校	0.39	4,667	2,306	2,361	751	16.09
27	横浜市立神橋小学校	0.24	3,602	1,827	1,775	724	20.10
28	神奈川大学	0.29	2,658	1,371	1,287	467	17.57
29	横浜市立六角橋中学校	0.41	5,057	2,548	2,509	881	17.42
30	横浜市立斎藤分小学校	0.31	3,617	1,811	1,806	694	19.19
31	横浜市神大寺地区センター	0.50	4,650	2,326	2,324	716	15.40
32	横浜市立南神大寺小学校	0.27	4,649	2,424	2,225	510	10.97
33	横浜市立中丸小学校	0.56	6,178	3,009	3,169	793	12.84
34	横浜市立神大寺小学校	0.58	4,876	2,424	2,452	776	15.91
35	菅田南町自治会館	1.32	5,276	2,647	2,629	632	11.98
36	西首田団地集会所	0.14	2,286	1,140	1,146	161	7.04
37	菅田東町自治会館	1.22	4,268	2,185	2,083	526	12.32
38	横浜市立羽沢小学校	2.41	5,614	2,904	2,710	800	14.25
39	羽沢南町自治会館	0.90	3,293	1,700	1,593	433	6.19
40	羽沢長谷自治会館	0.23	2,433	1,303	1,130	430	17.67
41	横浜市神奈川スポーツセンター	0.77	3,577	1,867	1,710	659	18.42
42	宮向団地集会所	0.24	2,308	1,201	1,107	245	10.62

有権者数	20代有権者 /有権者 (%)		
		総数 Total	男 Male
189,560	14.37		
5,776	14.02		
4,063	15.41		
3,895	15.25		
5,922	15.62		
5,780	13.15		
8,324	15.54		
4,768	12.23		
3,883	17.85		
4,594	14.15		
2,963	16.44		
3,324	16.77		
5,699	14.72		
6,166	12.29		
9,739	13.57		
4,113	15.37		
2,165	15.94		
5,321	18.51		
4,261	14.03		
5,681	16.55		
4,413	16.75		
4,659	14.90		
6,279	14.64		
4,109	15.96		
2,848	17.56		
1,406	12.66		
4,667	16.09		
3,602	20.10		
2,658	17.57		
5,057	17.42		
3,617	19.19		
4,650	15.40		
4,649	10.97		
6,178	12.84		
4,876	15.91		
5,276	11.98		
2,286	7.04		
4,268	12.32		
5,614	14.25		
3,293	6.19		
2,433	17.67		
3,577	18.42		
2,308	10.62		

投票者数				20代投票者 /投票者 (%)
総数 Total	男 Male	女 Female	20代	
94,364	48,388	45,976	11,442	12.13
2,956	1,513	1,443	272	9.20
2				